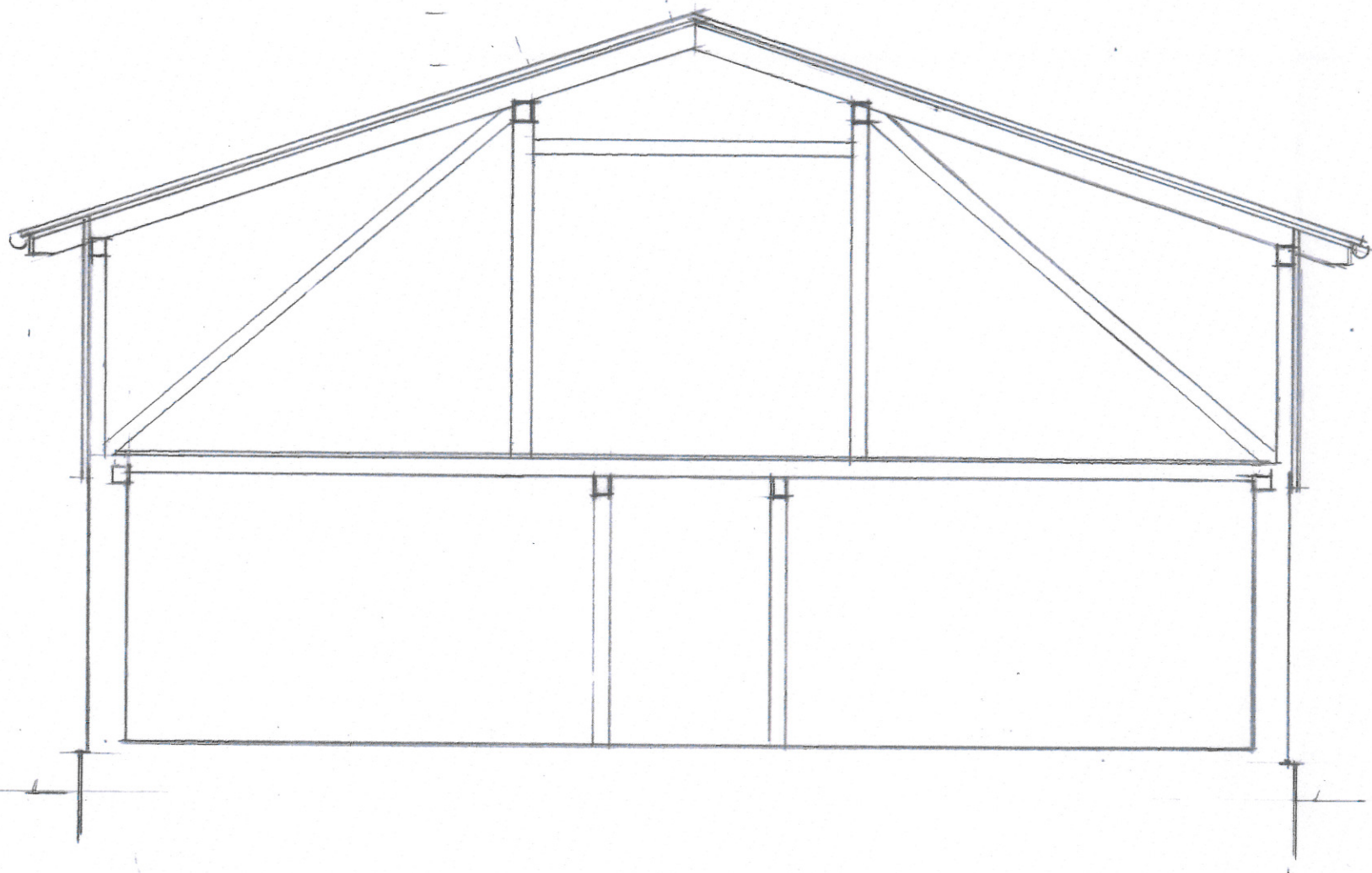


STUEPLAN



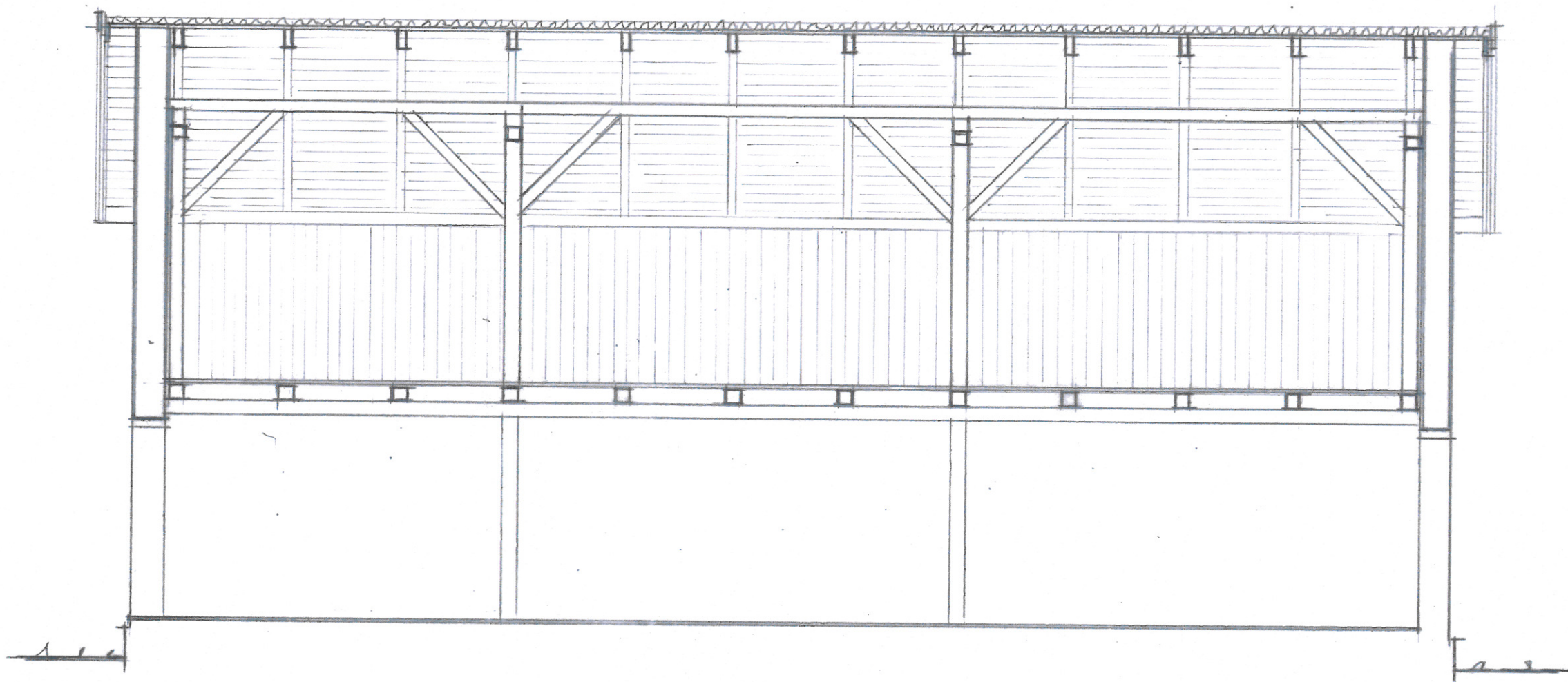
PRODUKTIONSSKOLEN MØLLEN		Pilemøllevvej 90 2635 Ishøj	
OPTÅLNING AF TRUG-SVINE - STALD, PLAN		MÅL: 1:50 SAG: 14.12.925	TEGN. NR.:
SVEN ERIK HANSEN ARKITEKT BYGNINGSKONSTRUKTØR PILEVEJ 5, 2680 SOLRØD STRAND	TLF.: 56143812 MAIL: sveh.ark@pc.dk	DANSKE ARK ⊕	01
		DATE: OKT. 2014 REV:	



TVÆRSNIT I TIDL. SVINESTALD



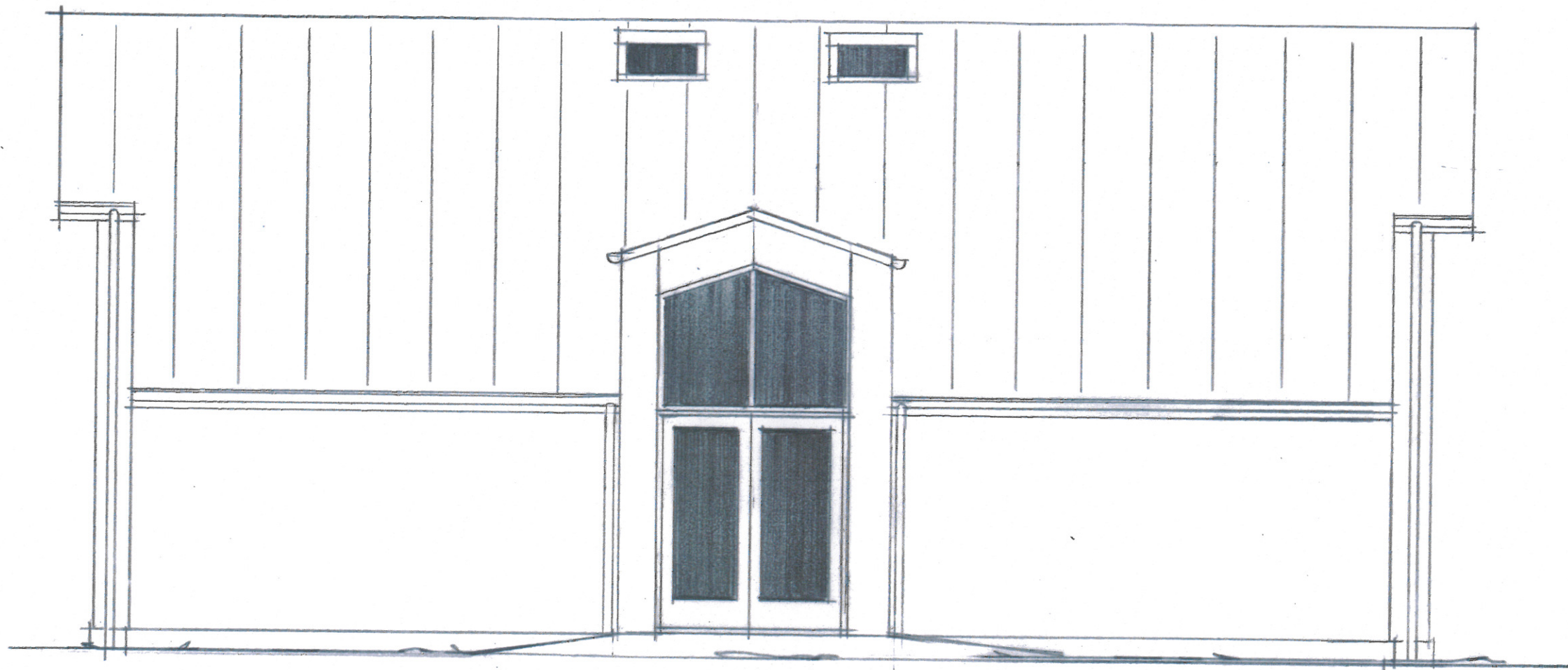
PRODUKTIONSSKOLEN MØLLEN		Pilemøllevej 90 2635 Ishøj	
OPMÅLING AF TIDL. SVINESTALD TVÆRSNIT		MÅL: 1850 SAG: 14.12.925	TEGN. NR.:
SVEN ERIK HANSEN ARKITEKT BYGNINGSKONSTRUKTØR PILEVEJ 5, 2680 SOLRØD STRAND	TLF.: 56143812 MAIL: sveh.ark@pc.dk	DANSKE ARK ⊕	02
		DATE: OKT. 2014 REV.:	



LÆNGDESNIT I TIDL, SVINESTALD



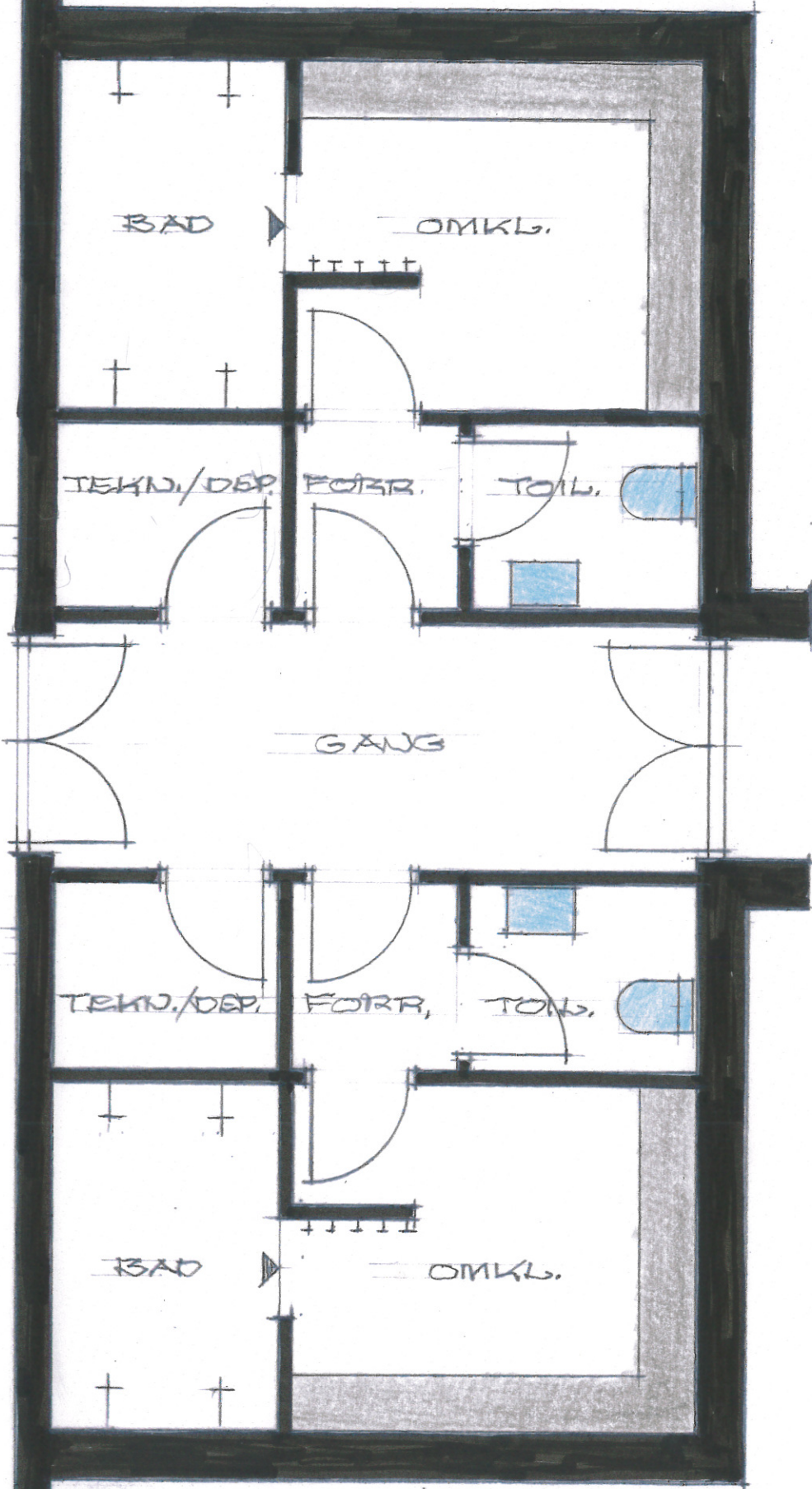
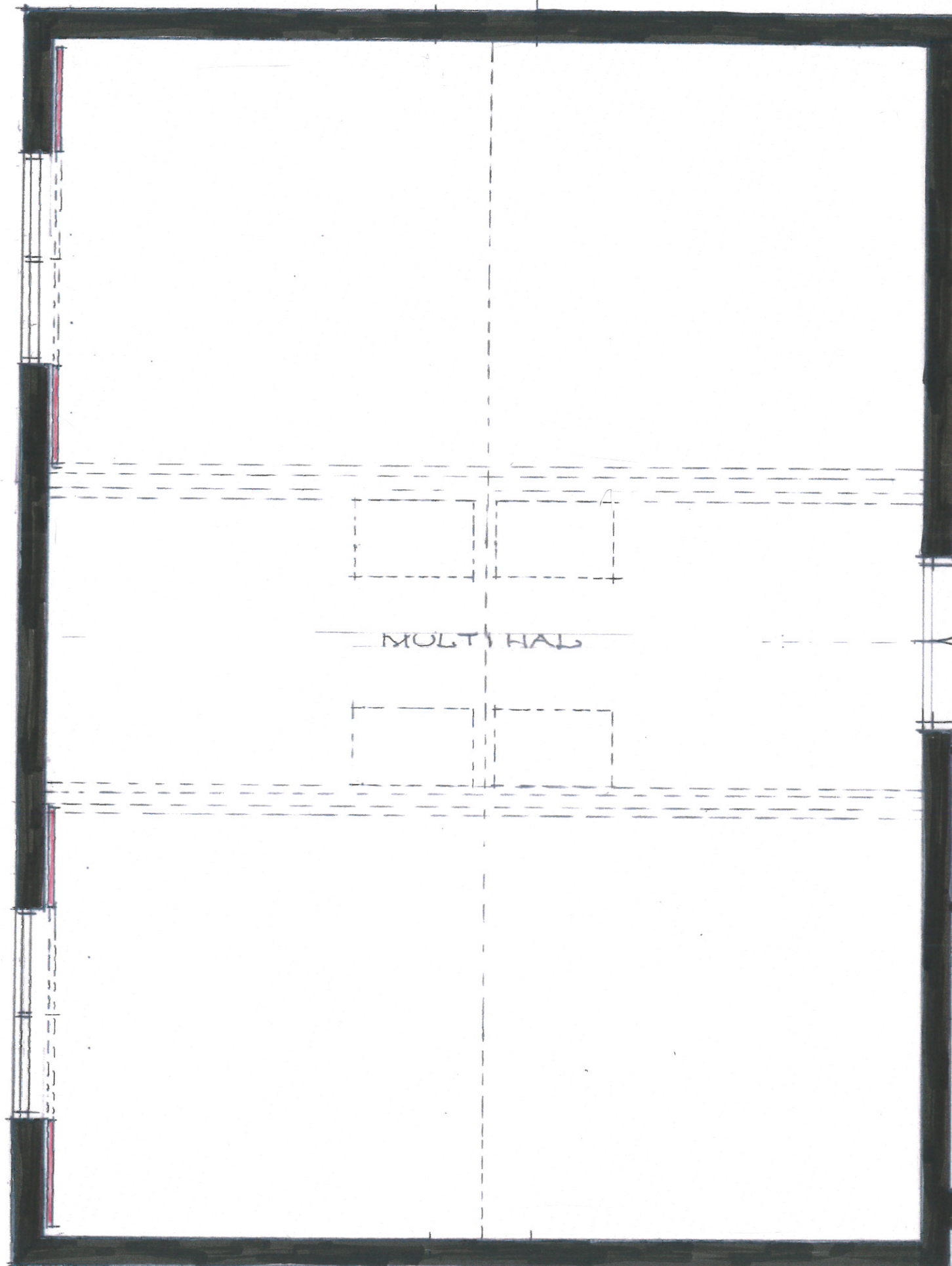
PRODUKTIONSSKOLEN MØLLEN		Pilemøllevej 90 2635 Ishøj	
OPMÅLING AF TIDL. SVINESTALD LÆNGDESNIT		MÅL: 1:50 SAG: 14.18.925	TEGN. NR.:
SVEN ERIK HANSEN ARKITEKT BYGNINGSKONSTRUKTØR PILEVEJ 5, 2680 SOLRØD STRAND		TLF.: 56143812 MAIL: sveh.ark@pc.dk	DATO: OKT. 2014 REV.:
DRANSKE ARK		03	



FACADE MOD ØST AF MULSTIHALV



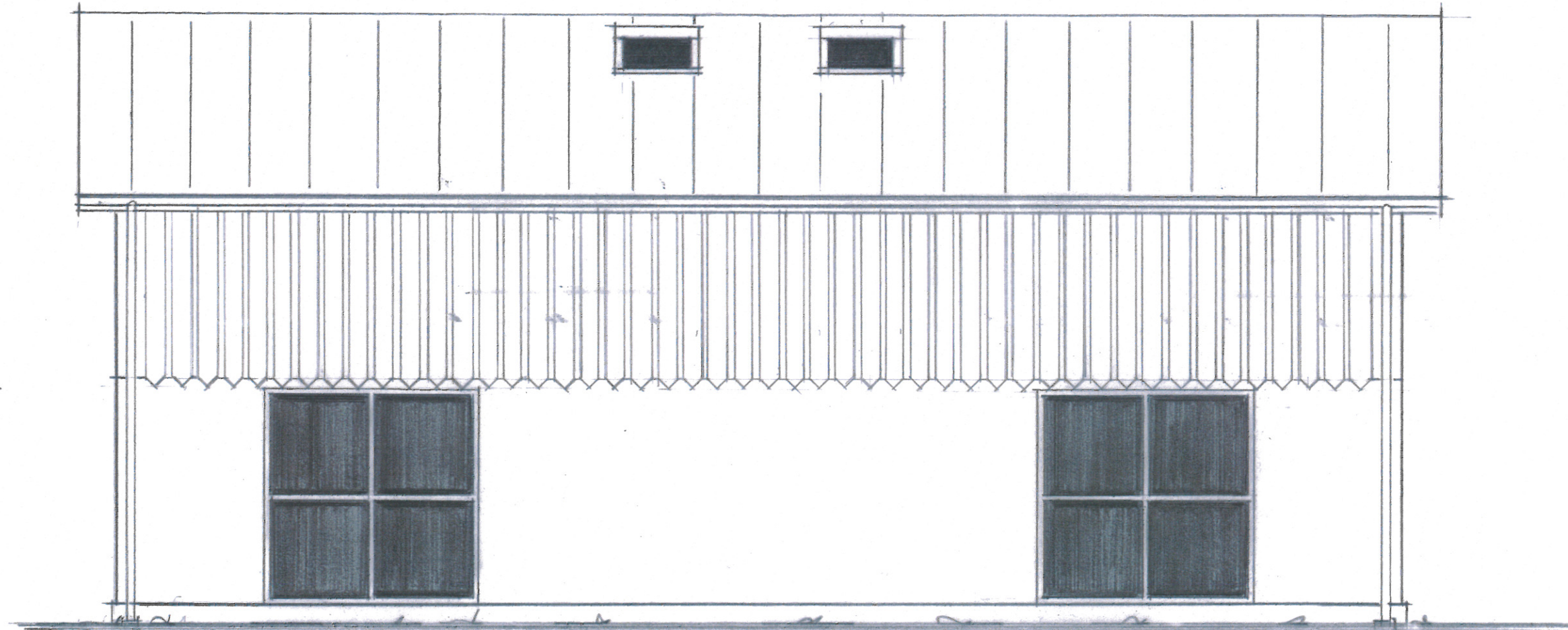
PRODUKTIONSSKOLEN MØLLEN		Pilepillevej 90 2635 Ishøj	
FORSLAG TIL OMBYGD. AF TILB. SVINESTALD, FACADE MOD ØST		MÅL: 1:50	TEGN. NR.:
SVEN ERIK HANSEN ARKITEKT BYGNINGSKONSTRUKTØR PILEVEJ 5, 2680 SOLRØD STRAND		SAG: 14.12.925	05
TLF.: 56143812	MAIL: svch.ark@pc.dk	DRØSKE ARK	
		DATE: OKT. 2014	
		REV.:	



PLAN MED TILBYGNING
 MULTI HAL 118 M², TILBYGNING CA 65 M²



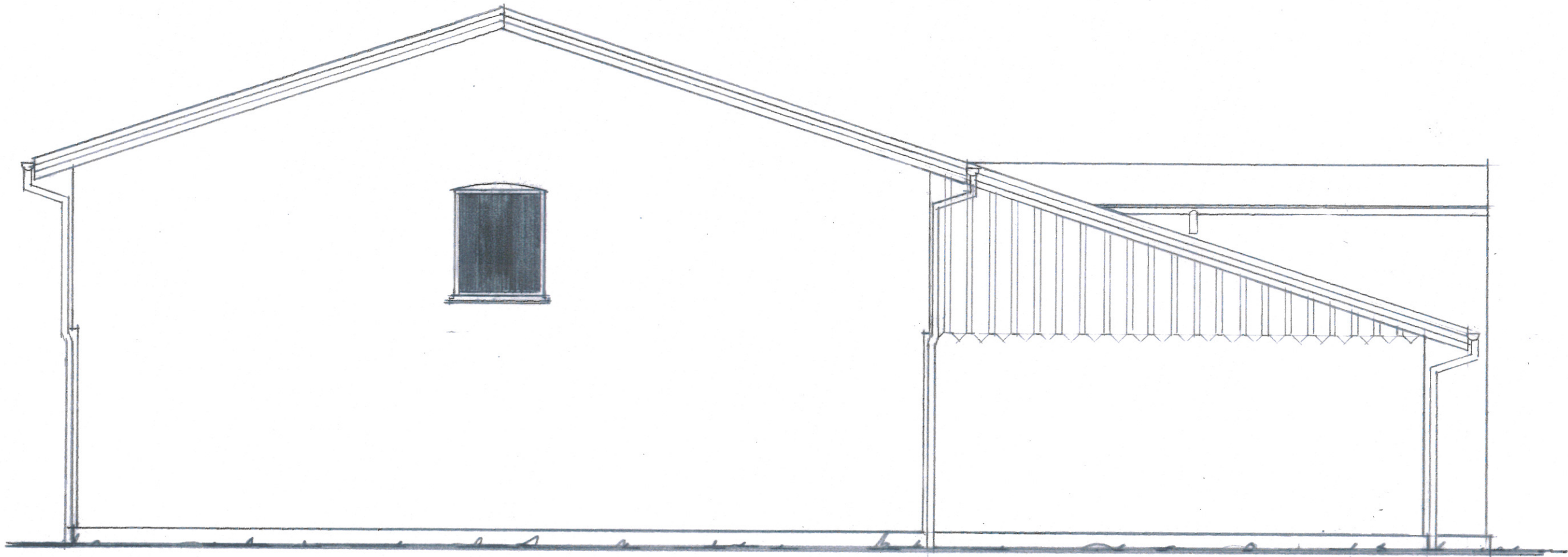
PRODUKTIONSSKOLEN MØLLEN		Pilemøllevej 90 2635 Ishøj	
FORSLAG TIL OMBYGN. AF TIDL. SVINESTALD. STUEPLAN		MÅL: 1350	TEGN. NR.:
SVEN ERIK HANSEN ARKITEKT		SAG: 14.12.92E	04
BYGNINGSKONSTRUKTØR		DATE: OKT. 2014	
PILEVEJ 5, 2680 SOLRØD STRAND		REV.:	
TLF.: 56143812	MAIL: sveh.ark@pc.dk	DANSKE VIRK	



FACADE MOD VEST AF MØLTHAL



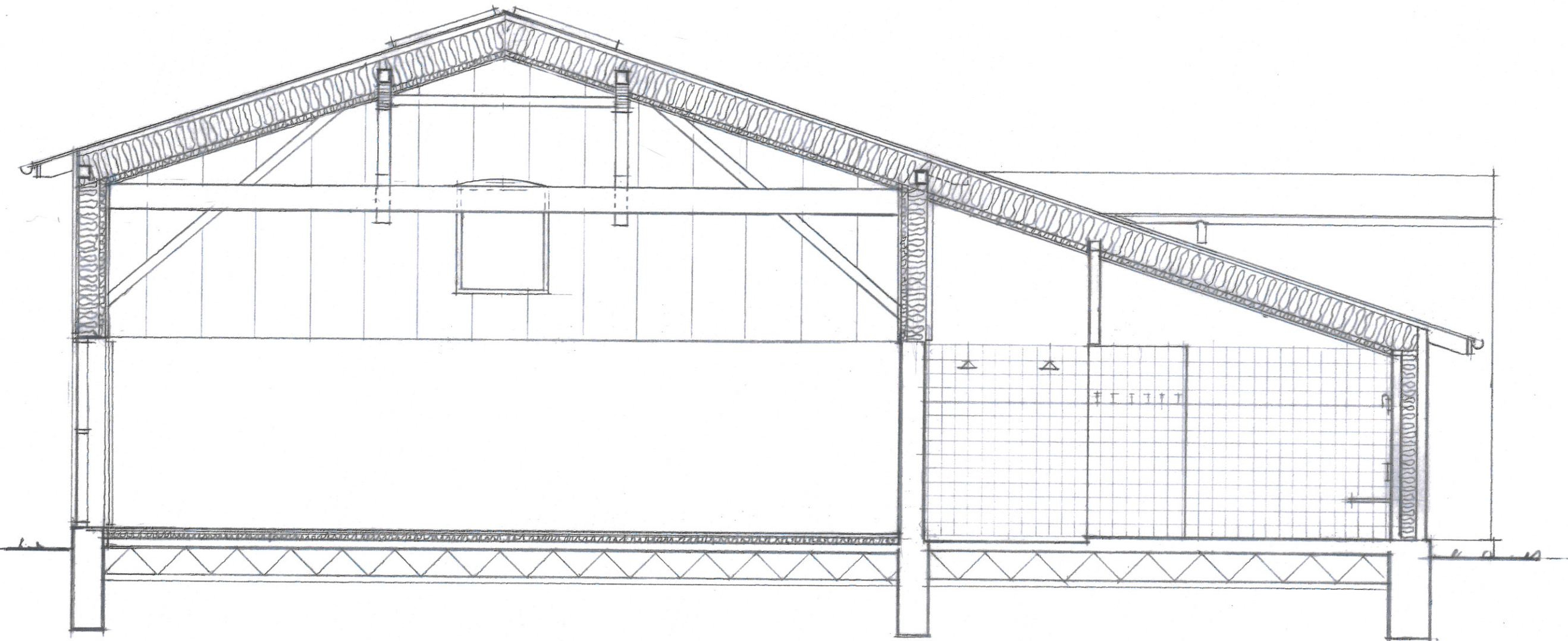
PRODUKTIONSSKOLEN MØLLEN		Pilemøllevej 90 2635 Ishøj	
FORSLAG TIL OMBYGNING AF TIDL. SVINESTALD, FACADE MOD VEST		MÅL: 1:50	TEGN. NR.:
		SAG: 14.12.925	06
SVEN ERIK HANSEN ARKITEKT	TLF.: 56143812	DATE: OKT. 2014	
BYGNINGSKONSTRUKTØR	MAIL: sveh.ark@pc.dk	REV.:	
PILEVEJ 5, 2680 SOLRØD STRAND			



GAVL MOD SYD, MULTIHAL MED SIDEFLØD



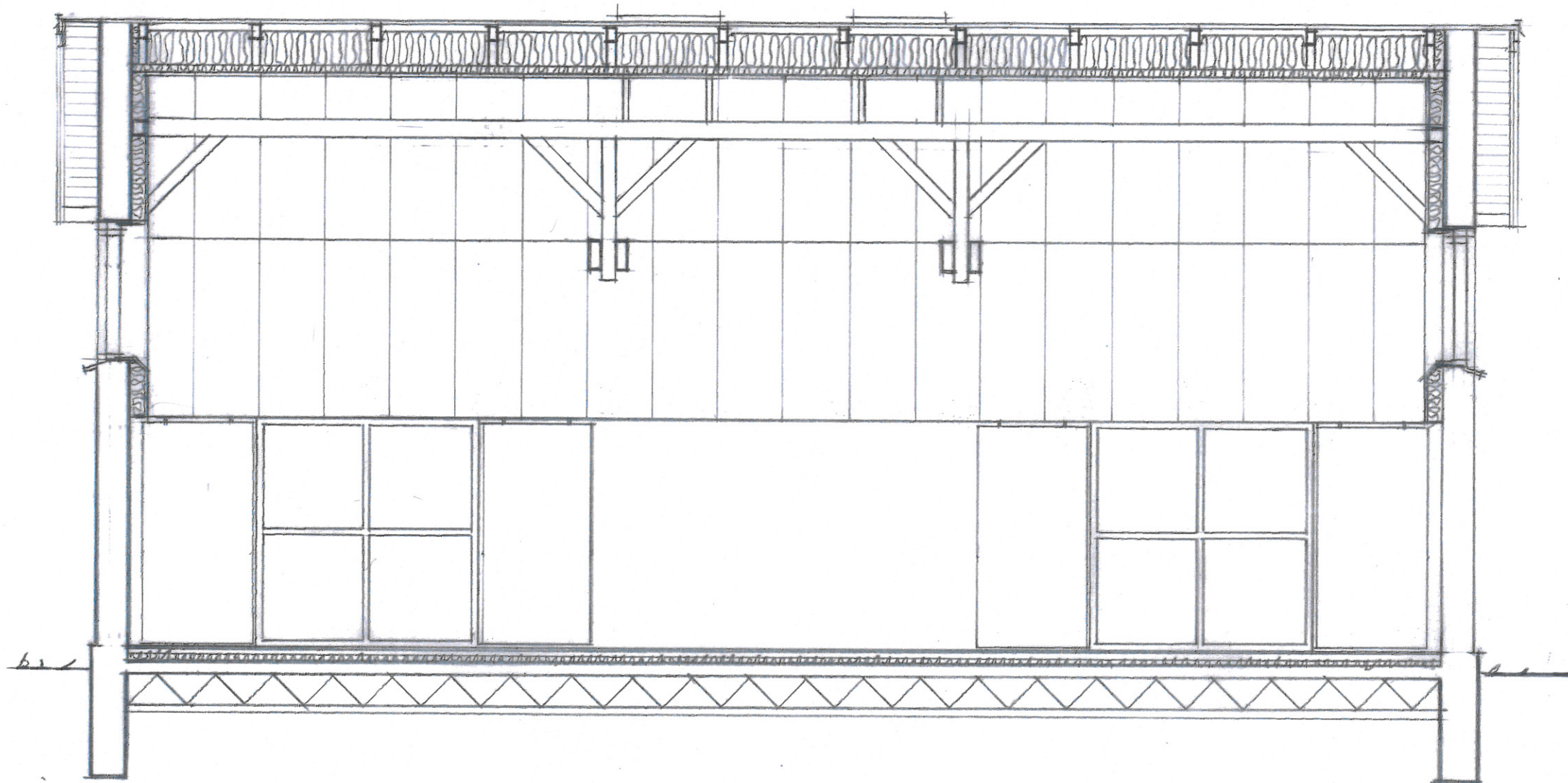
PRODUKTIONSSKOLEN MØLLEN		Pileplavej 90 2635 Ishøj	
FORSLAG TIL OMBYGNING AF TIDL. SYLDESTAD, GAVL MOD SYD		MÅL: 1:50	TEGN. NR.:
SVEN ERIK HANSEN ARKITEKT		SAG: 14.12.925	07
BYGNINGSKONSTRUKTØR	TLF.: 56143812	DATO: OKT. 2014	
PILEVEJ 5, 2680 SOLRØD STRAND	MAIL: sveh.ark@pc.dk	REV.:	



TVÆRSNIT I MULTIHAL, BAD OG OMKLÆDNING



PRODUKTIONSSKOLEN MØLLEN		Pilemøllevej 90 2635 Ishøj	
FØRSLAG TIL OMBYGN. AF TIDL. SVINESTALD. TVÆRSNIT		MÅL: 1:50	TEGN. NR.:
		SAG: 14.12.925	OS
SVEN ERIK HANSEN ARKITEKT	TLF.: 56143812	DATE: OKT. 2014	
BYGNINGSKONSTRUKTØR	MAIL: sveh.ark@pc.dk	REV:	
PILEVEJ 5, 2680 SOLRØD STRAND			



LÆNGDESNIT I MULTI HAL



PRODUKTIONSSKOLEN MØLLEN		Flemmingvej 90 2635 Ishøj	
FORBEREGT TIL OMRIBEJGN. AF TILBUD		MÅL: 1:50	TEGN. NR.:
SVINESTALD. LÆNGDESNIT		SAG: 14.12.925	09
SVEN ERIK HANSEN ARKITEKT	TLF.: 56143812	DATE: OKT. 2014	
BYGNINGSKONSTRUKTØR	MAIL: sveh.ark@pc.dk	REV.:	
PILEVEJ 5, 2680 SOLRØD STRAND			