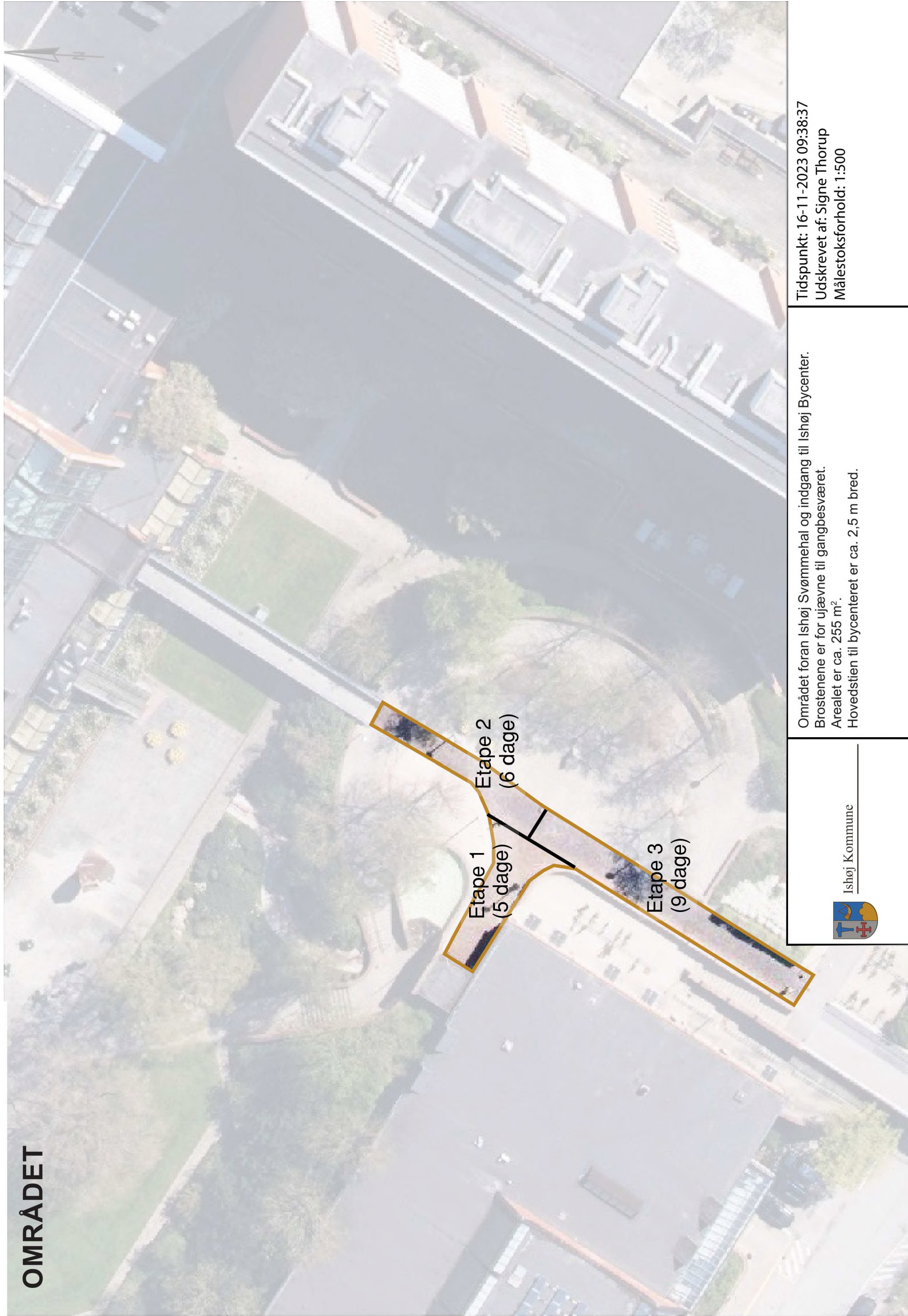


# OMRÅDET



Tidspunkt: 16-11-2023 09:38:37  
Udskrevet af: Signe Thorup  
Målestoksforhold: 1:500

Området foran Ishøj Svømmehal og indgang til Ishøj Bycenter.  
Brostenene er for ujævne til gangbesværet.  
Arealet er ca. 255 m<sup>2</sup>.  
Hovedstien til bycenteret er ca. 2,5 m bred.



Ishøj Kommune