

Ishøj Trafiksikkerhedsplan 2025-2029 Stamblade

Indledning

Hvert stamblad indeholder fakta om lokaliteten, såsom antal politiregistrerede ulykker, trafiktal, mv. Herudover vil stambladene indeholde oversigtskort samt fotos fra besigtigelse.

For hvert stamblad beskrives problemer og udfordringer observeret og registreret på lokaliteten. Herefter beskrives løsningsforslaget.

Der er herudover regnet et anlægsskøn for hvert projektforslag. Anlægsskøn baseres på erfaringspriser og er ekskl. moms og inkl. uforudsete udgifter.

Rapporten er opdelt i to dele, en med projektforslag fra uheldsanalysen og en med projektforslag fra tryghedsanalysen.

For projekterne forbundet med uheldsanalysen, nævnes desuden den årlige uheldsbesparelse ved løsningsforslaget, samt førsteårsforretningen, som er en del af den samfundsøkonomisk analyse, svarende til anbefalingerne i Vejdirektoratets håndbog 'Trafiksikkerhedsberegninger og ulykkesbekæmpelse' fra 2022.

Projektforslag fra uheldsanalyse

1. Vejleåvej/Pilemøllevej

Fakta

Uheldsoversigt	Dræbte og tilskadekomne	Indkørende trafik (ÅDT)	
Personskadeuheld	0 Dræbte	0	Vejleåvej (n) 4400
Materielskadeuheld	5 Antal tilskadekomne	0	Vejleåvej (s) 3900
Ekstrauheld	0 Antal uskadte	0	Pilemøllevej (v) 250

Problemer og løsningsforslag

Problembeskrivelse

Biler fra sidevejen Pilemøllevej overskrider deres vigepligt og kolliderer med ligeudkørende trafik på Vejleåvej.

Løsningsforslag

- Der etableres lokal hastighedsbegrænsning på 50 km/t på Vejleåvej
- Venstresvingsforbud fra Pilemøllevej
- Alternativ 1: Indsnævring lokalt til 1 spor i hver retning på Vejleåvej
- Alternativ 2: Ombygning til rundkørsel

Samlet anlægsskøn

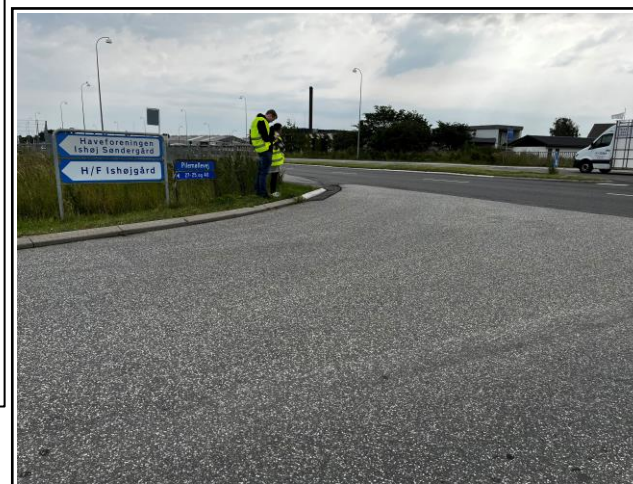
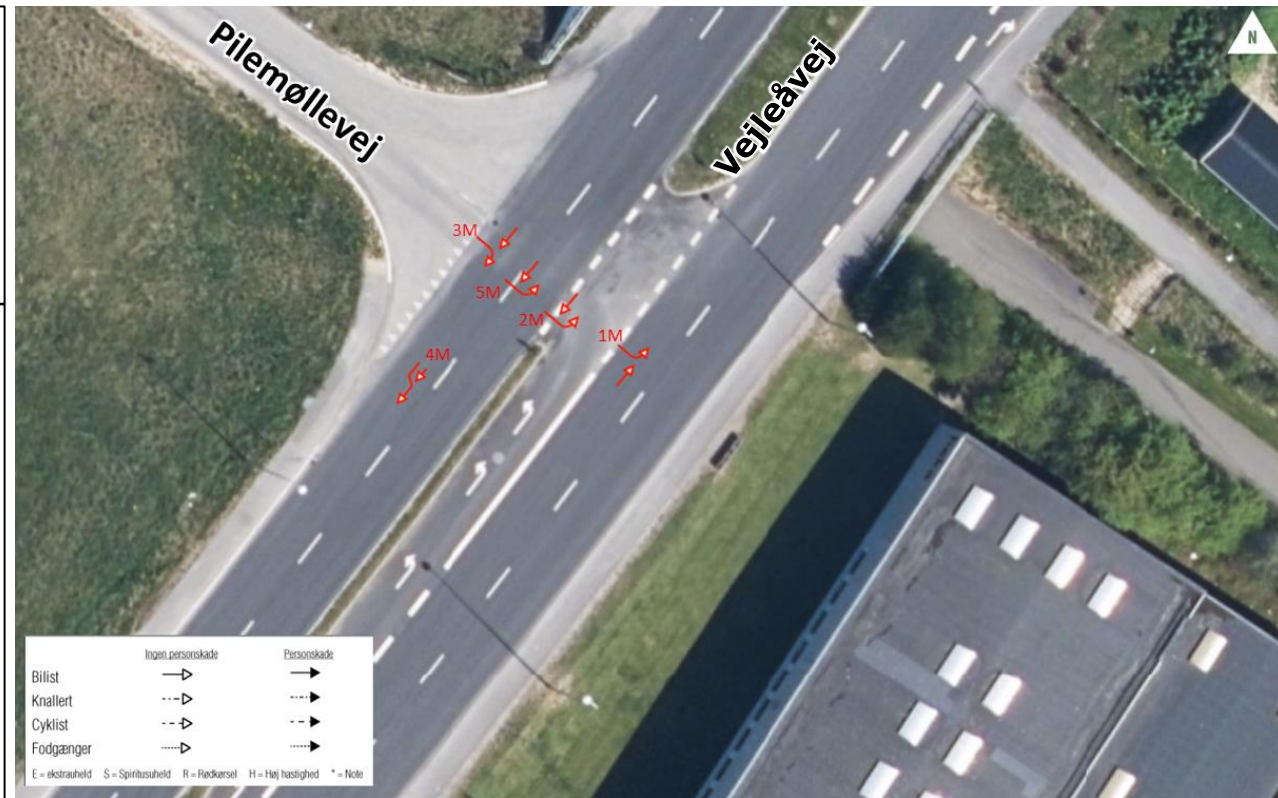
90.000 – 120.000 kr.

Samlet uheldsbesparelse pr. år

0,27

Førsteårsforretning

210 - 281%



2. Industribuen/Industrigrenen

Fakta

Uheldsoversigt	Dræbte og tilskadekomne	Indkørende trafik (ÅDT)
Personskadeuheld	0 Dræbte	Industribuen (nø) 2500
Materielskadeuheld	3 Antal tilskadekomne	Industribuen (sv) 1950
Ekstrauheld	0 Antal uskade	Industrigrenen (nv) 550
		Sidevej (sø) 350

Problemer og løsningsforslag

Problembeskrivelse

Alle tre ulykker er sket i forbindelse med venstresving.

Løsningsforslag

- Afmærkning med venstresvingskanalisering mod Industrigrenen og midterlinje på Industribuen
- Genopfriskning af afmærkning på sideveje, herunder midterlinjer og delvis demarering af vigelinje på sidevej (sø)

Samlet anlægsskøn

50.000 - 80.000 kr.

Samlet uheldsbesparelse pr. år

0,14

Førsteårsforretning

Omkring 160 - 255%



3. Vejlebrovej v. fodgængerkrydsning (indgår også under tryghedsanalysen)

Fakta

Uheldsoversigt	Dræbte og tilskadekomne	Indkørende trafik (ÅDT)		
Personekadeuheld	0 Dræbte	0	Vejlebrovej (nø)	1600
Materielskadeuheld	3 Antal tilskadekomne	0	Vejlebrovej (sv)	1500
Ekstrauheld	0 Antal uskadte	0	Sidevej (sø)	500

Problemer og løsningsforslag

Problembeskrivelse

Der er sket tre ulykker med lette trafikanter, som er blevet påkørt ved krydsning af fodgængerfeltet. Krydsningen er også blevet udpeget i tryghedsanalysen som utryk, hvor det opleves, at der bliver kørt hurtigt på strækning.

Løsningsforslag

- Etablering af hævet flade og krydsningshelle med en bredde på min. 2,5 m.

Samlet anlægsskøn

200.000 - 250.000 kr.

Samlet uheldsbesparelse pr. år

0,26

Førsteårsforretning

98 - 123%



4. Ishøj Parkvej/Ishøj Søvej

Fakta

Uheldsoversigt	Dræbte og tilskadekomne	Indkørende trafik (ÅDT)		
Personskadeuheld	0 Dræbte	0	Ishøj Parkvej (v)	3500
Materielskadeuheld	5 Antal tilskadekomne	0	Ishøj Parkvej (ø)	3100
Ekstrauheld	0 Antal uskadte	0	Vibeholms Vænge (n)	700
			Ishøj Søvej (s)	1550

Problemer og løsningsforslag

Problembeskrivelse

Tre rødkørsler og muligvis høj fart på primærvejen. Herudover to venstresvingsulykker.

Løsningsforslag

- Afmærkning af venteposition for venstresvingende i krydsets midterareal.
- Beskæring af beplantning på Ishøj Søvej.
- Signaloptimering:
 - Forstærke signalbilledet på Ishøj Søvej
 - Genberegning af mellemtider og evt. indarbejdelse af mellemtidsforlængelser
 - Kontrol og evt. udskiftning af detektorspoler til radardetektering
 - Evt. supplerung af 1-lys pile på Ishøj Parkvej

Samlet anlægsskøn

120.000 – 170.000 kr.

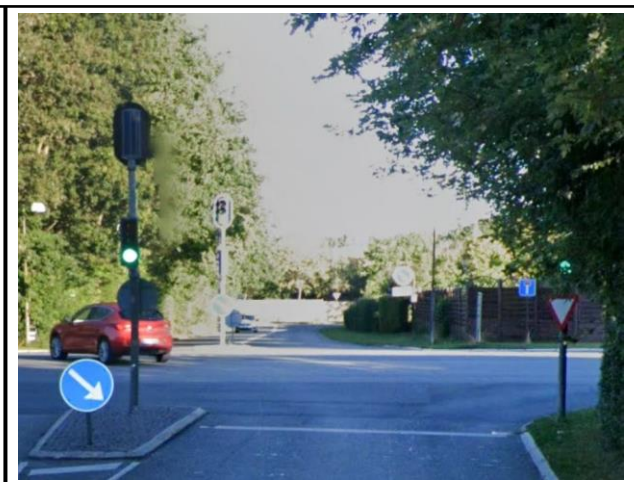
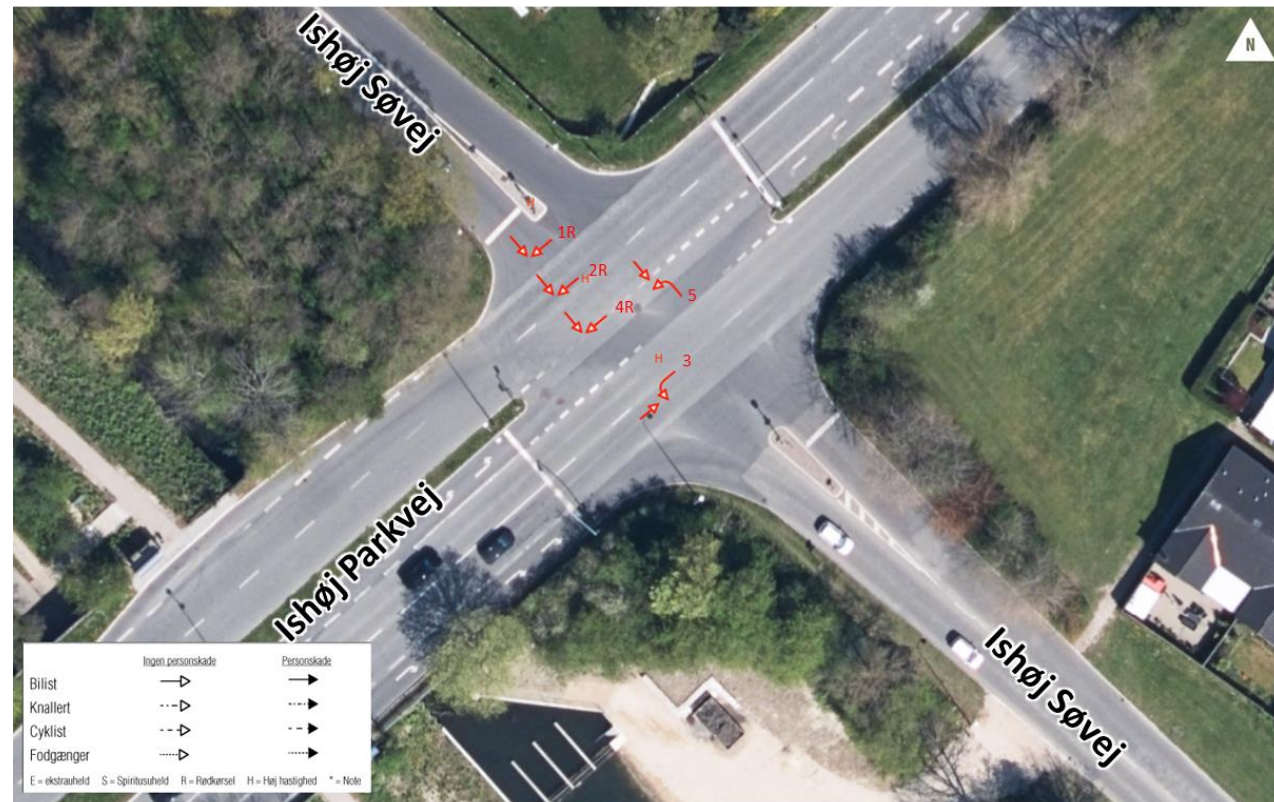
Samlet uheldsbesparelse pr. år

0,15

Førsteårsforretning

89 - 119%

Ramboll



5. Ishøj Stationsvej/Industribuen

Fakta

Uheldsoversigt	Dræbte og tilskadekomne	Indkørende trafik (ÅDT)	
Personskadeuheld	0 Dræbte	0	Ishøj Stationsvej (v) 9200
Materielskadeuheld	6 Antal tilskadekomne	0	Ishøj Stationsvej (ø) 10300
Ekstrauheld	2 Antal uskade	0	Brentevej (n) 350
			Industribuen (s) 4150

Problemer og løsningsforslag

Problembeskrivelse

Rødkørsler fra vest, hvor ligeudkørende kører over for rødt og kolliderer med venstresvingende fra øst.

Løsningsforslag

- Lokal hastighedsbegrænsning på 60 km/t på Ishøj Stationsvej
- Signaloptimering:
 - Forstærke signalbilledet fra Ishøj Stationsvej Vest
 - Genberegning af mellemtider og indarbejdelse af fratidsforlængelser
 - Ændret trafikstyring, herunder samordning med Vejdirektoratets rampekryds mod vest og øst
 - Kontrol og evt. udskiftning af detektorspoler til radardetektering

Samlet anlægsskøn

170.000 – 220.000 kr.

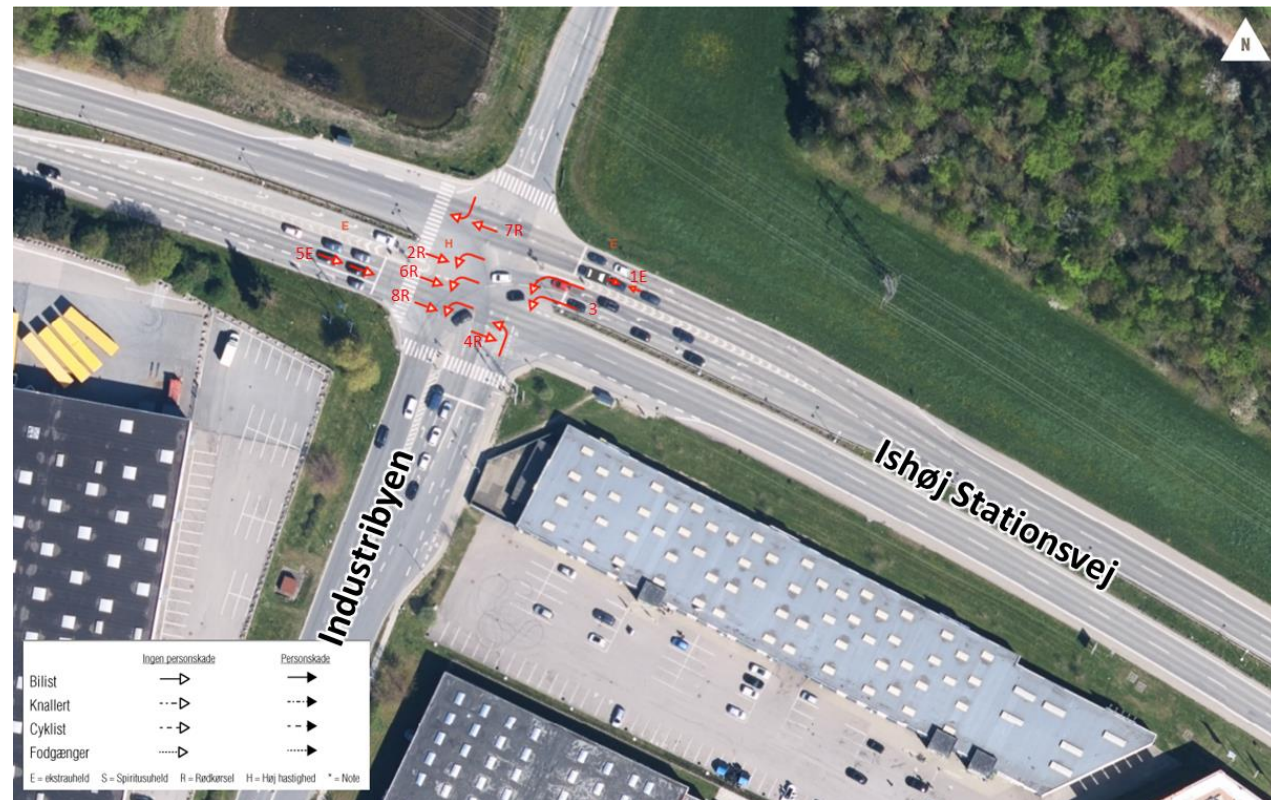
Samlet uheldsbesparelse pr. år

0,17

Førsteårsforretning

74 - 95%

Ramboll



6. Ishøj Stationsvej/Tåstrup Valbyvej

Fakta

Uheldsoversigt	Dræbte og tilskadekomne		Indkørende trafik (ÅDT)		
Personskadeuheld	0	Dræbte	0	Ishøj Stationsvej (v)	7300
Materielskadeuheld	9	Antal tilskadekomne	0	Ishøj Stationsvej (ø)	10600
Ekstrauheld	5	Antal uskadte	0	Tåstrup Valbyvej (n)	2500
				Tåstrup Valbyvej (s)	500

Problemer og løsningsforslag

Problembeskrivelse

Der er registreret fire venstresvingsulykker (én er ekstraulykke) på primærvejen og to rødkørslar.

Løsningsforslag

- Der etableres lokal hastighedsbegrænsning på 60 km/t på Ishøj Stationsvej
- Afmærkning af venteposition for venstresvingende på primærvejen (S 16) eller genopfriskning af eksisterende vejafmærkning i krydsets midterareal
- Signaloptimering:
 - Forstærke signalbilledet på Ishøj Stationsvej fra begge retninger
 - Genberegning af mellemtider og evt. indarbejdelse af mellemtidforlængelser
 - Kontrol af radarstyring og evt. udskiftning til termiske videodetektering til indkobling af 1-lys venstresvingpile
- Alternativ: Separat venstresvingsfase i begge venstresvingstilfarter på Ishøj Stationsvej

Samlet anlægsskøn

180.000 – 230.000 kr.

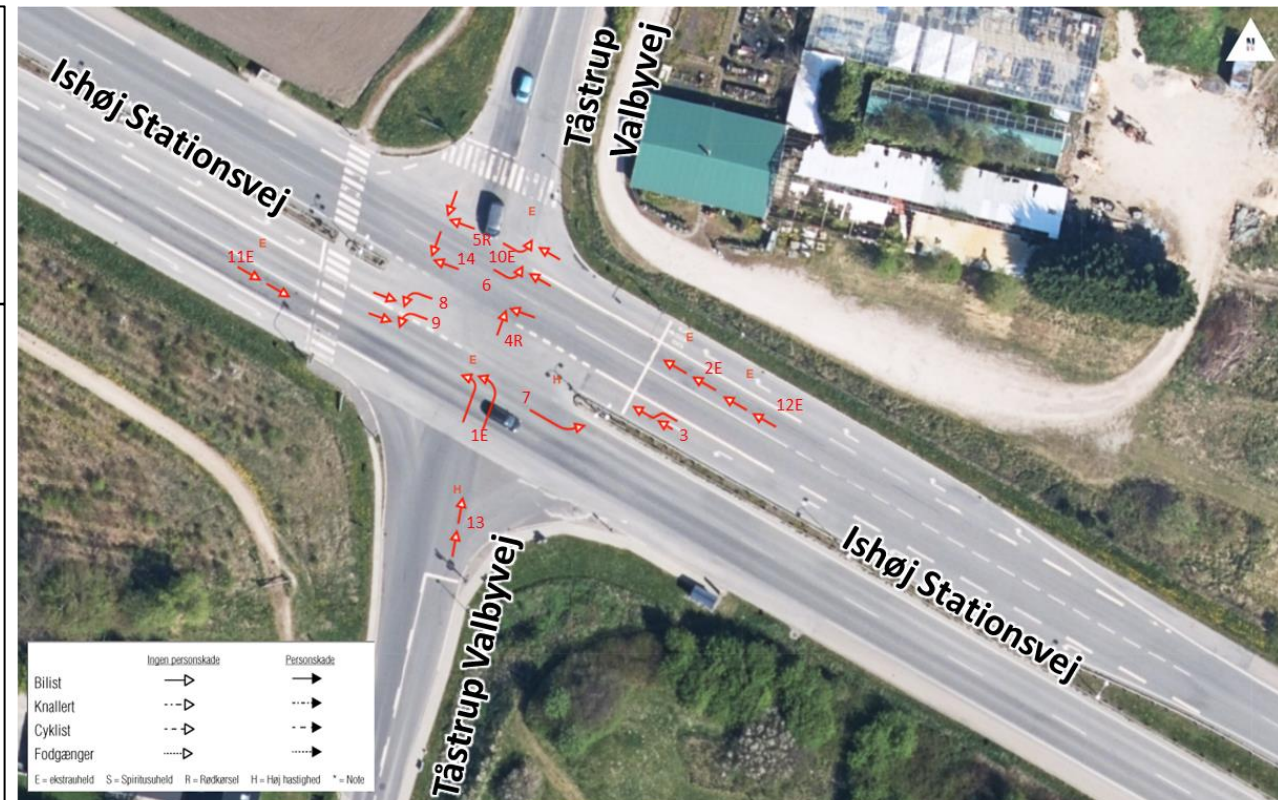
Samlet uheldsbesparelse pr. år

0,13

Førsteårsforretning

53 - 68%

Ramboll



7. Ishøj Stationsvej/Ishøj Parkvej

Fakta

Uheldsoversigt	Dræbte og tilskadekomne	Indkørende trafik (ÅDT)			
Personskadeuheld	0	Dræbte	0	Ishøj Stationsvej (v)	11500
Materielskadeuheld	7	Antal tilskadekomne	0	Ishøj Stationsvej (ø)	8700
Ekstrauheld	6	Antal uskadede	0	Ishøj Parkvej (s)	4200

Problemer og løsningsforslag

Problembeskrivelse

Adskillige bagendekollisioner, hvoraf flere dog er ekstraulykker. Herudover enkelte rødkørsler.

Løsningsforslag

- Lokal hastighedsbegrænsning på 60 km/t på Ishøj Stationsvej
- Signaloptimering:
 - Forstærke signalbilledet på Ishøj Stationsvej fra begge retninger
 - Genberegning af mellemtider og indarbejdelse af fratidsforlængelser
 - Kontrol af radarstyring og evt. udskiftning til termiske videodetektering til indkobling af 1-lys venstresvingpil
 - Ændret trafikstyring, herunder samordning med Vejdirektoratets rampekryds mod vest og krydset Ishøj Stationsvej/Ishøj Blvd. mod øst

Samlet anlægsskøn

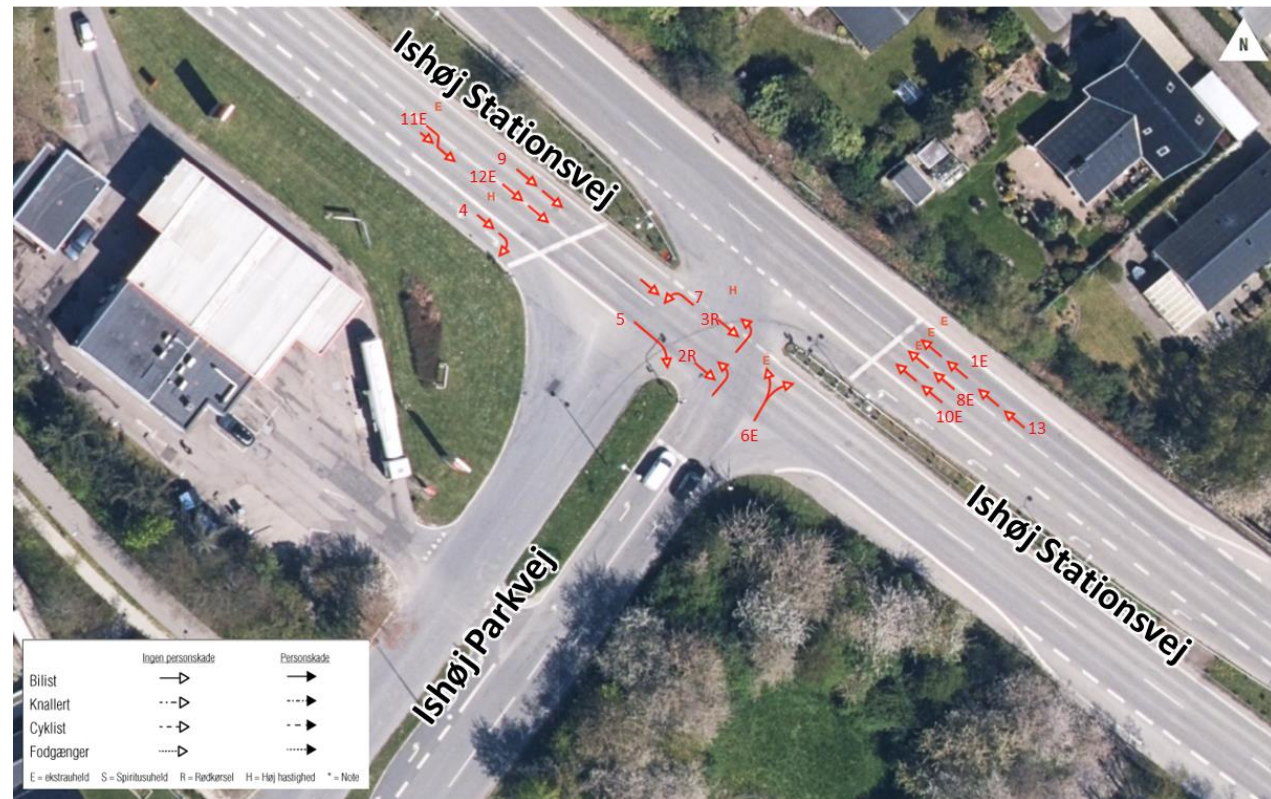
180.000 – 230.000 kr.

Samlet uheldsbesparelse pr. år

0,11

Førsteårsforretning

44 ~~35~~ 56%



8. Ishøj Boulevard/Stenbjerggårds Allé

Fakta

Uheldsoversigt		Dræbte og tilskadekomne		Indkørende trafik (ÅDT)	
Personskadeuheld	0	Dræbte	0	Ishøj Boulevard (nø)	3600
Materielskadeuheld	3	Antal tilskadekomne	0	Ishøj Boulevard (sv)	2000
Ekstrauheld	1	Antal uskade	0	Stenbjerggårds Alle (sø)	3000
				Spolestræde (nv)	500

Problemer og løsningsforslag

Problembeskrivelse

En rødkørsel på Ishøj Boulevard og et trængningsuheld ved dobbelt højresving fra Stenbjerggårds Allé.

Løsningsforslag

- Afmærkning af vognbaneforløb igennem krydset for de to højresvingsspor fra Stenbjerggårds Allé
- Signaloptimering:
 - Genberegning af mellemtider
 - Revurdering af trafikstyring

Samlet anlægsskøn

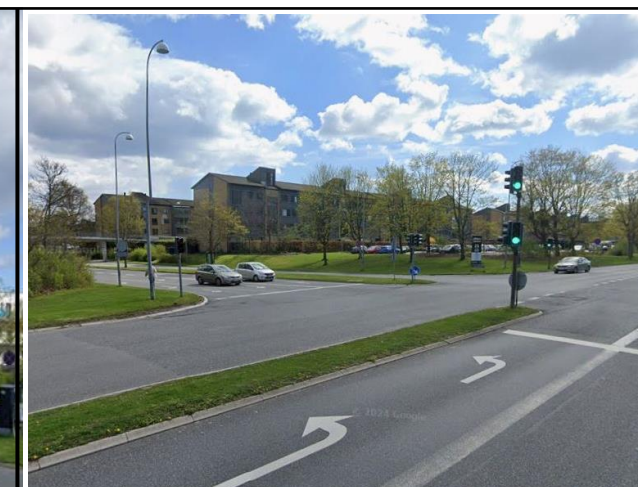
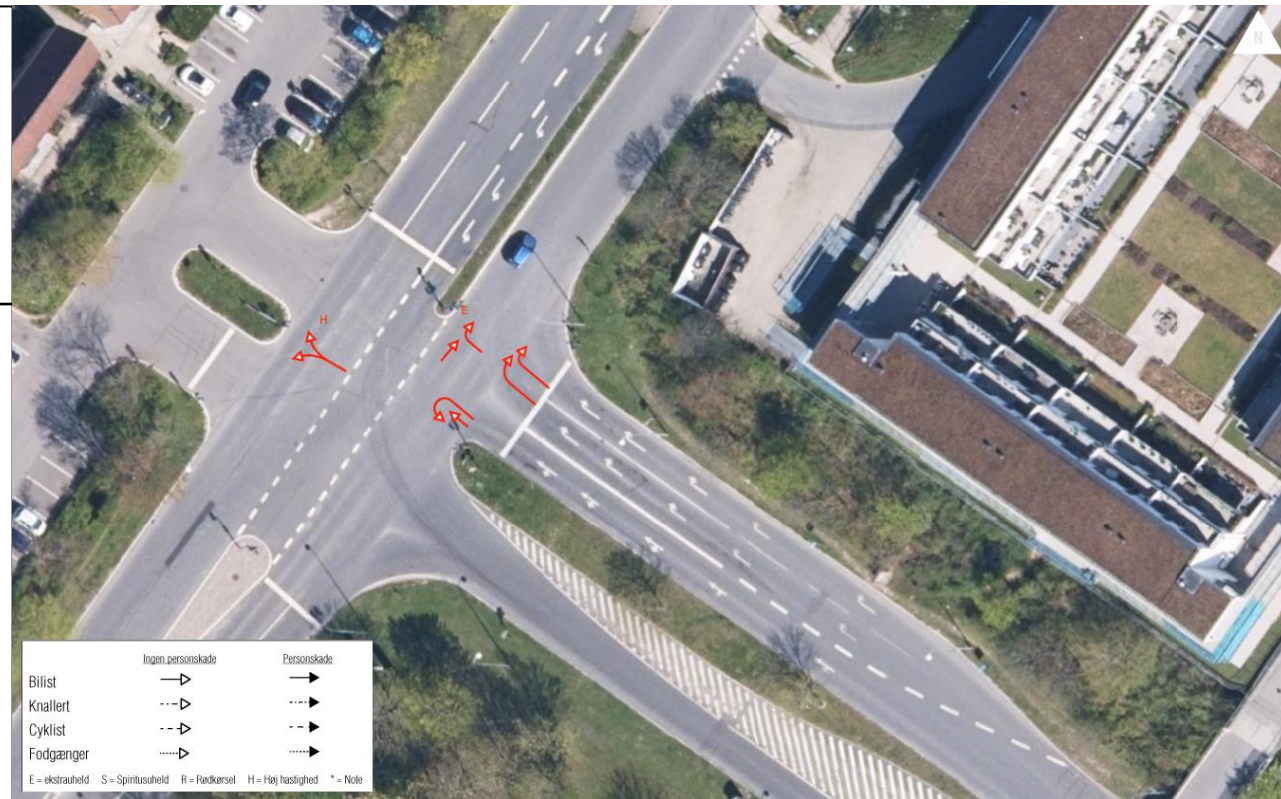
120.000-170.000

Samlet uheldsbesparelse pr. år

0,07

Førsteårsforretning

43-64%



Projektforslag fra tryghedsanalyse

1. Fodgængerkrydsning Vejlebrovej v. busterminalen

Fakta

Uheldsoversigt	Dræbte og tilskadekomne	Indkørende trafik (ÅDT)
Personskadeuheld	1 Dræbte	0
Materielskadeuheld	1 Antal tilskadekomne	1
Ekstrauheld	0 Antal uskade	0
		Vejlebrovej 2.300

Problemer og løsningsforslag

Problembeskrivelse

Vejen føles utrygt for fodgængere at krydse, da der er en forholdsvis høj trafikmængde, samtidig med at der berettes om høje hastigheder.

Løsningsforslag

1. Fræse hævet flade for at øge den hastighedsdæmpende effekt.
2. Alternativ 1: Etablering af midterhelle (kræver vejudvidelse)
3. Alternativ 2: Trafikanalyse om ensretning eller vejlukning for motorkøretøjer på Vejlebrovej

Samlet anlægsskøn

1. 20.000 – 40.000 kr.
2. 300.000 – 400.000 kr.
3. 50.000 – 100.000 kr.



2. Vildtbanevej/Gildbrovej

Fakta

Uheldsoversigt		Dræbte og tilskadekomne		Indkørende trafik (ÅDT)	
Personskadeuheld	0	Dræbte	0	Vildtbanevej (n)	600
Materielskadeuheld	1	Antal tilskadekomne	0	Vildtbanevej (s)	3.300
Ekstrauheld	0	Antal uskade	0	Gildbrovej (ø)	2.600
				Vildtbaneparken (v)	500<

Problemer og løsningsforslag

Problembeskrivelse

Krydset føles utrygt, da der er dårlige oversigtsforhold for bilisterne. Derudover er det svært at overskue krydset grundet vigepligtsforholdene i et 4-benet vigepligtsreguleret kryds.

Løsningsforslag

1. Etablering af hævet flade i krydset
2. Tydeligere afmærkning af vigepligtsforholdene

Samlet anlægsskøn

1. 350.000 – 450.0000 kr.
2. 15.000 – 25.000 kr.



3. Vejlebrovej/Stenbjerggårds Allé

Fakta

Uheldsoversigt		Dræbte og tilskadekomne		Indkørende trafik (ÅDT)	
Personskadeuheld	0	Dræbte	0	Vejlebrovej (n)	2.500
Materielskadeuheld	2	Antal tilskadekomne	0	Vejlebrovej (s)	3.500
Ekstrauheld	0	Antal uskade	0	Stenbjerggårds Alle (v)	4.200

Problemer og løsningsforslag

Problembeskrivelse

Det er utrygt at krydse Vejlebrovej som fodgænger på dette sted. Der er ikke etableret nogle sikre fodgængerkrydsningspunkter, hverken i signalanlægget eller i umiddelbar nærhed. Derudover berettes der om høj hastighed.

Løsningsforslag

1. Analyse af det samlede stinet mellem boligområdet og stisystem mod stationen.
2. Udvide den blå 40 km/t hastighedszone på Vejlebrovej

Samlet anlægsskøn

1. 50.000 – 100.000 kr.
2. 10.000 – 15.000 kr.



4. Ishøj Bygade/Tåstrup Valbyvej

Fakta

Uheldsoversigt		Dræbte og tilskadekomne		Indkørende trafik (ÅDT)	
Personskadeuheld	0	Dræbte	0	Ishøj Bygade (Ø)	1.100
Materielskadeuheld	1	Antal tilskadekomne	0	Ishøj Bygade (V)	1.300
Ekstrauheld	1	Antal uskadede	0	Tåstrup Valbyvej	600

Problemer og løsningsforslag

Problembeskrivelse

Hastigheden opleves som høj på Ishøj Bygade og når dette kombineres med dårlige oversigtsforhold for de udkørende på Tåstrup Valbygade opleves krydset som utrygt og svært at overskue. Der er sat et spejl op modsat sidevejens tilslutning.

Løsningsforslag

1. Busvenligt bump lige øst for krydset (tilsvarende de øvrige på Ishøj Bygade)
2. Beskæring af beplantningen på matriklen nordøst i krydset
3. Genopfriskning af afmærkning på Ishøj Bygade

Samlet anlægsskøn

1. 120.000 – 200.000 kr.
2. 5.000 – 10.000 kr.
3. 25.000 – 40.000 kr.



5. Vejlebrovej/Industriskellet

Fakta

Uheldsoversigt		Dræbte og tilskadekomne		Indkørende trafik (ÅDT)	
Personskadeuheld	0	Dræbte	0	Vejlebrovej (v)	2.600
Materielskadeuheld	2	Antal tilskadekomne	0	Vejlebrovej (Ø)	2.200
Ekstrauheld	0	Antal uskade	0	Jægerbuen (n)	600
				Industriskellet (S)	1.300

Problemer og løsningsforslag

Problembeskrivelse

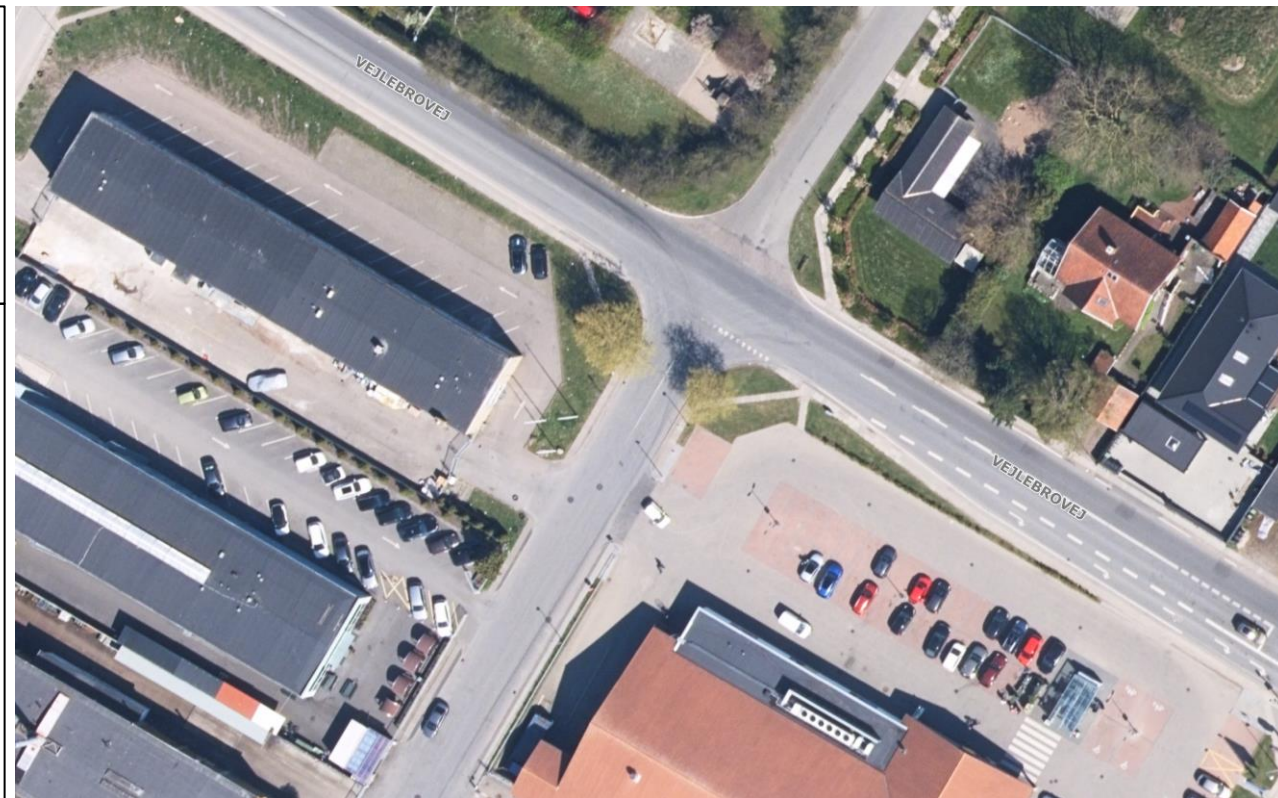
Krydset opleves som svært at overskue, og der mangler krydsningspunkter for bløde trafikanter.

Løsningsforslag

1. Krydsningshelle (2,5 m bred) på Vejlebrovejs sydøstlige vejgren.
2. Opfriskning af vigepligtsafmærkning på Industriskellet

Samlet anlægsskøn

1. 250.000 – 350.000 kr.
2. 10.000 - 15.000 kr.



6. Tranebakken

Fakta

Uheldsoversigt

		Dræbte og tilskadekomne		Indkørende trafik (ÅDT)	
Personskadeuheld	0	Dræbte	0	Tranebakken	500<
Materielskadeuheld	0	Antal tilskadekomne	0		
Ekstrauheld	0	Antal uskade	0		

Problemer og løsningsforslag

Problembeskrivelse

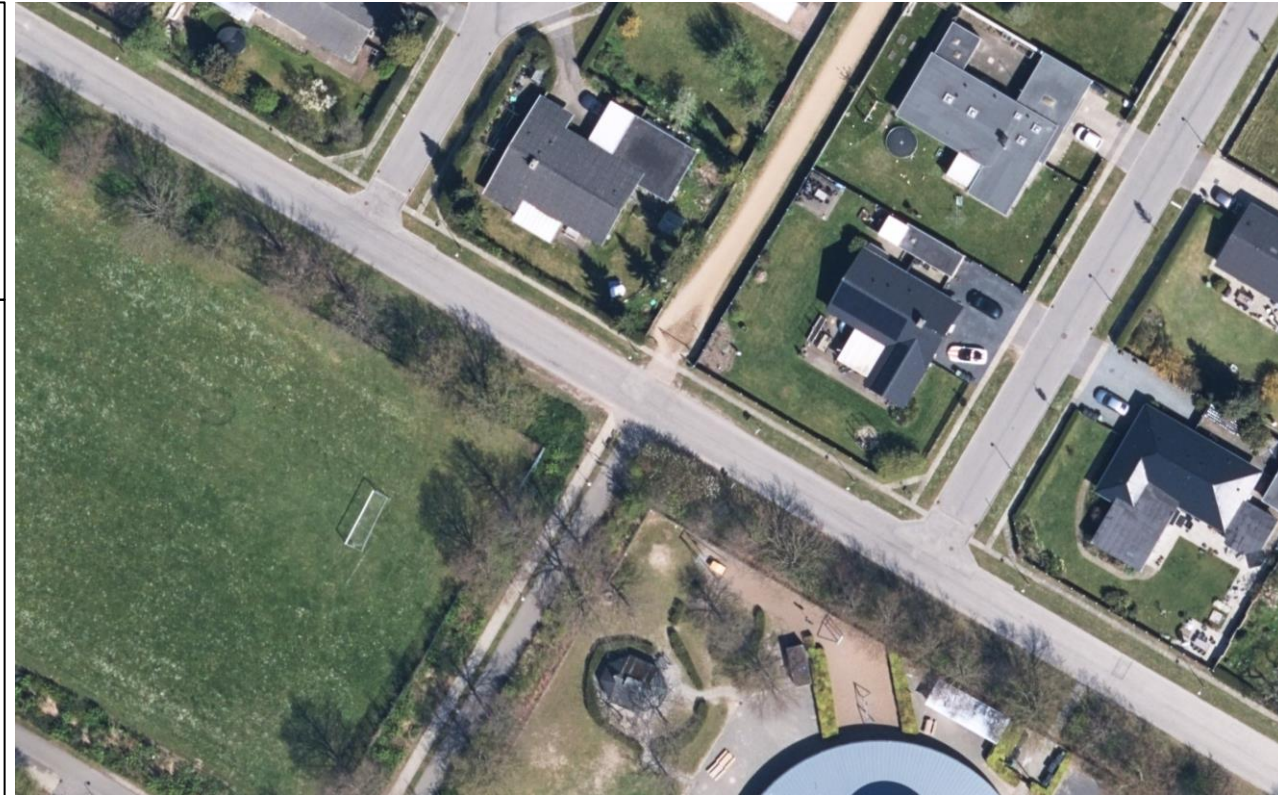
Krydset beskrives som svært at krydse i morgenspidstimen.

Løsningsforslag

1. Krydset besigtiges i morgenspidstimen for at observere adfærd og trafik ved stikrydsning med henblik på at udvælge det rette løsningsforslag.

Samlet anlægsskøn

1. 25-000 - 50.000 kr. (Forundersøgelse)



7. Torslundevej

Fakta

Uheldsoversigt	Dræbte og tilskadekomne	Indkørende trafik (ÅDT)	
Personskadeuheld	0 Dræbte	Torslundevej	700
Materielskadeuheld	0 Antal tilskadekomne		
Ekstrauheld	0 Antal uskadte		

Problemer og løsningsforslag

Problembeskrivelse

Hastigheden er høj igennem svinget. Dette afspejles også i kortlægningen af hastighederne, hvor der ses væsentlige hastighedsoverskridelser igennem svinget.

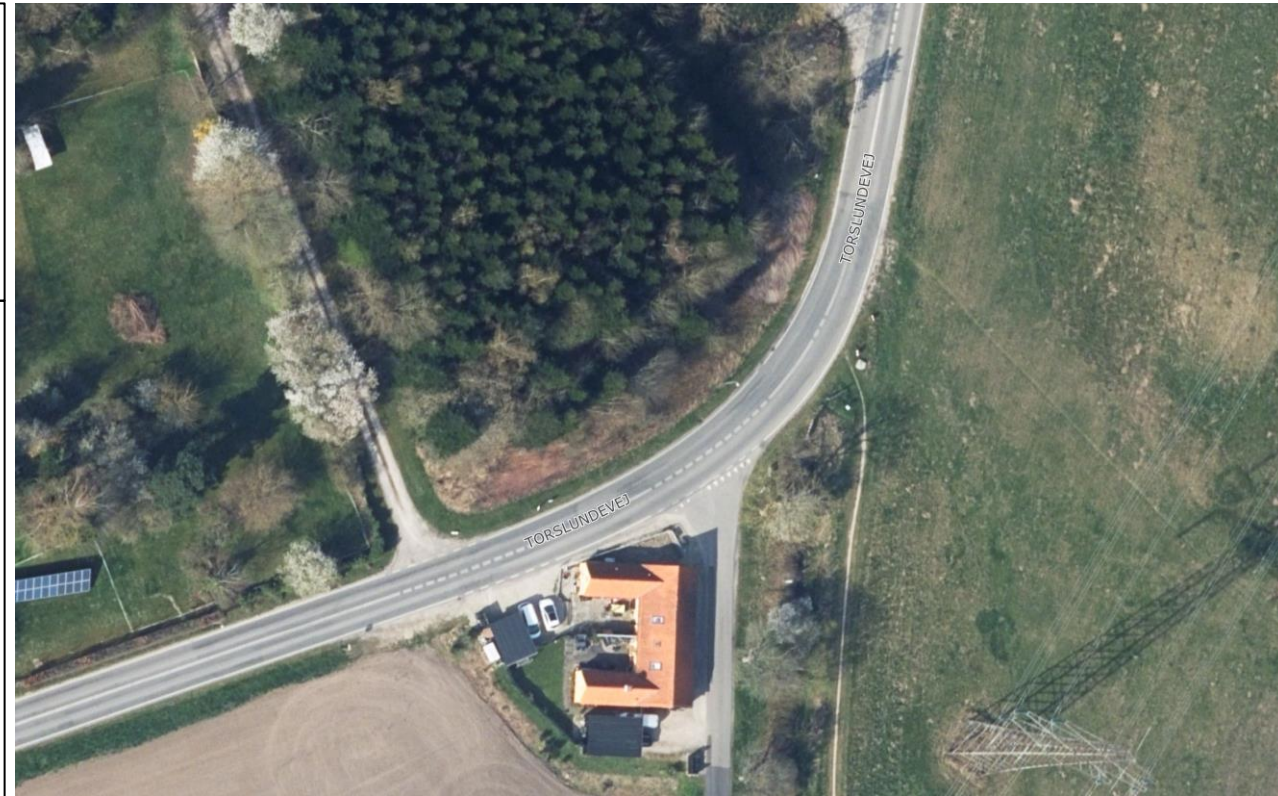
Derudover er afmærkningen slidt væk. Bilister i nord-/vestgående retning krydser ind over midten pga. den manglende afmærkning.

Løsningsforslag

1. Genopfriskning af afmærkning
2. Rumlestribes før og efter svinget
3. Skilte med anbefalet hastighed på 40 km/t igennem svinget.

Samlet anlægsskøn

1. 15.000 – 20.000 kr.
2. 10.000 – 20.000 kr.
3. 15.000 – 20.000 kr.



8. Cykelsti under S-banen (nord for Ishøj Stationsvej)

Fakta

Uheldsoversigt	Dræbte og tilskadekomne	Indkørende trafik (ÅDT)
Personskadeuheld	0 Dræbte	0
Materielskadeuheld	0 Antal tilskadekomne	0
Ekstrauheld	0 Antal uskade	0

Problemer og løsningsforslag

Problembeskrivelse

Krydset føles utrygt grundet dårlige oversigtsforhold, når man kommer ud af tunnelen. Derudover efterspørges belysning.

Løsningsforslag

1. Afmærkning, der tydeligt viser vigepligtsforhold
2. Det bør sikres, at den eksisterende belysning er tændt. Også inde i tunnelen.

Samlet anlægsskøn

1. 25.000 - 40.000 kr.
2. 5.000 kr.



9. Vibeholms Vænge

Fakta

Uheldsoversigt	Dræbte og tilskadekomne	Indkørende trafik (ÅDT)	
Personskadeuheld	0	Dræbte	0
Materielskadeuheld	0	Antal tilskadekomne	0
Ekstrauheld	0	Antal uskadte	0
		Vibeholms Vænge	500<

Problemer og løsningsforslag

Problembeskrivelse

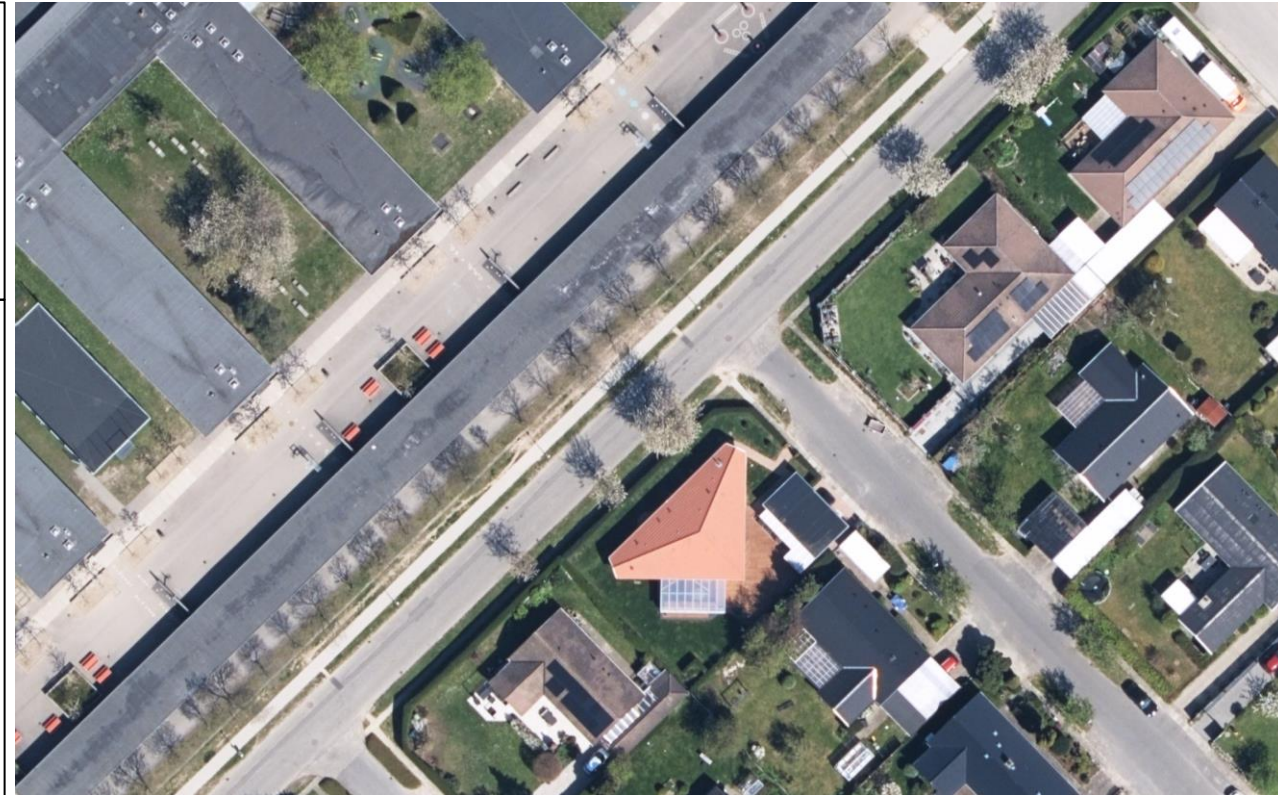
Det er utrygt at krydse Vibeholmsvænge, og der mangler et naturligt og tydeligt markeret krydsningspunkt for bløde trafikanter. Det er oplyst af Ishøj Kommune, at man har søgt tillade hos politiet om at etablere 40 km/t på strækningen, hvilket vil øge trygheden.

Løsningsforslag

1. Der etableres to hævede flader. En i nord og en i syd, som skal understøtte 40 km/t, hvis det godkendes af politiet.
2. Undersøgelse af krydsningsbehov, herunder behovet for etablering af ureguleret fodgængerfelter på de hævede flader

Samlet anlægsskøn

1. 150.000 – 250.000 kr.
2. 25.000-50.000 kr. (undersøgelse)



10. Torslundevej/Pedersborgvej

Fakta

Uheldsoversigt		Dræbte og tilskadekomne		Indkørende trafik (ÅDT)	
Personskadeuheld	0	Dræbte	0	Torslundevej (Ø)	1.300
Materielskadeuheld	0	Antal tilskadekomne	0	Torslundevej (V)	1.200
Ekstrauheld	1	Antal uskadede	0	Pedersborgvej (n)	500<

Problemer og løsningsforslag

Problembeskrivelse

Krydset beskrives som uoverskueligt og med svære oversigtsforhold fra sidevejen Pedersborgvej. I kortlægningen af hastigheder ses der også væsentlige hastighedsoverskridelser på store dele af Torslundevej, især på den østlige del.

Løsningsforslag

1. Forvarsling af farlig sidevej med A11 tavler
2. "Din fart" fartvisertavler i begge retninger

Samlet anlægsskøn

1. 15.000 – 20.000 kr.
2. 125.000 – 200.000 kr.

