

Ishøj Kommune

Statistik over dagtilbudspladser

Maj 2021

Center for Dagtilbud og Uddannelse
Maj 2021

Indhold

1. Indledning	2
2. Udviklingen i antallet af børn i kommunens dagtilbud	3
3. Ventelisteopgørelse for dagtilbudspladser – maj 2021.....	4

1. Indledning

Børne- og Undervisningsudvalget besluttede på mødet den 19. oktober 2015, at pladssituationen i kommunens dagtilbud fremover behandles i udvalget på møderne i februar, maj og oktober.

Formålet med statistikken over dagtilbudspladser er at skabe overblik over udviklingen samt behovet for pladser i kommunens dagtilbud.

Statistikken over dagtilbudspladser supplerer dagtilbudsprognosen, som ligeledes fremlægges på Børne- og Undervisningsudvalgets maj-møder. Prognosen udarbejdes på baggrund af kommunens befolkningsprognose, som blev vedtaget af Byrådet i april.

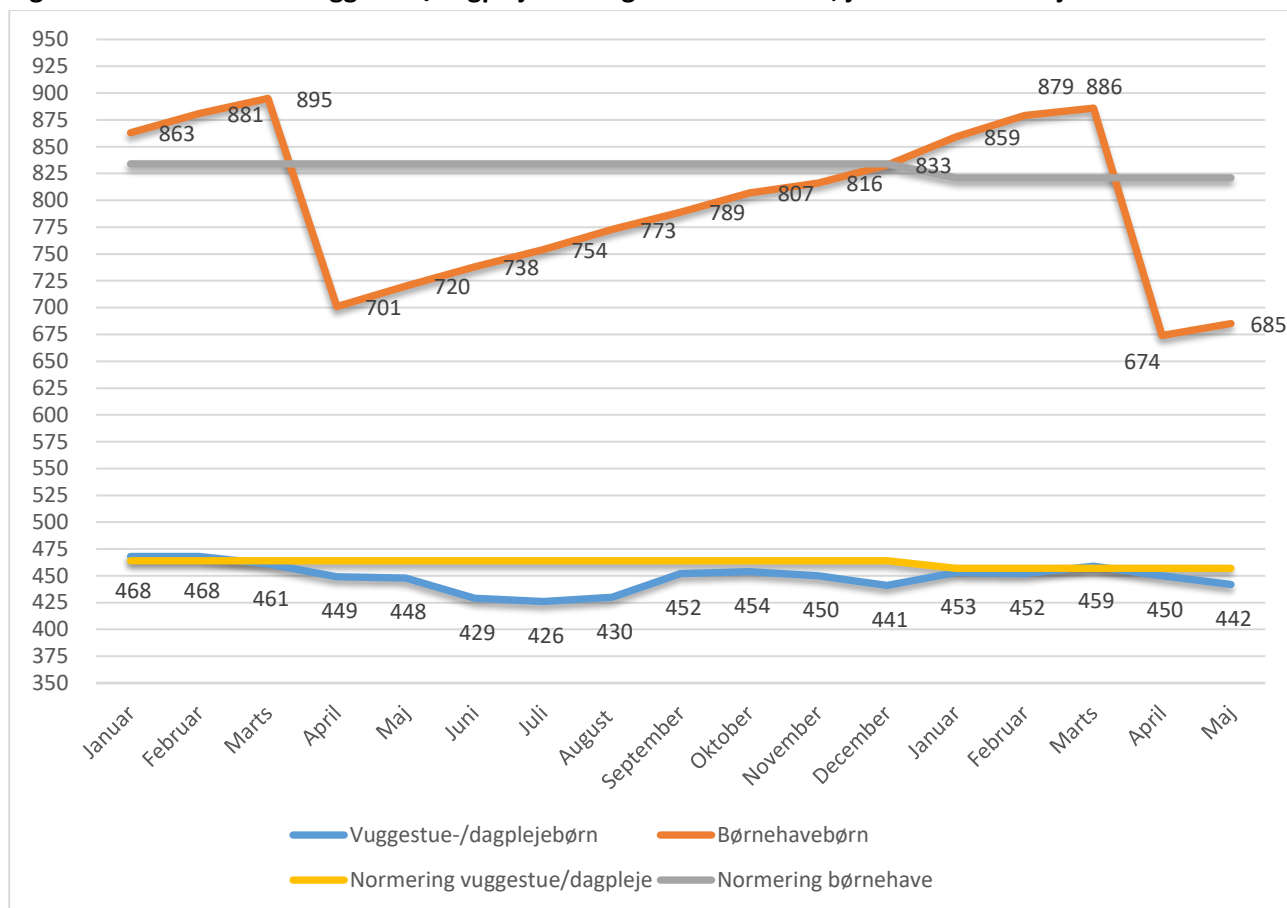
Normeringen for kommunens dagtilbud bliver fastlagt årligt i forbindelse med budgetlægningen. Normeringen fastlægges som et årligt gennemsnitligt antal pladser. Normeringen for 2021 er fastlagt til 397 vuggestuepladser, 60 dagplejepladser og 821 børnehavepladser, herunder 12 specialbørnehavepladser.

For at skabe fleksibilitet i pladsudnyttelsen mellem vuggestue- og børnehavepladser omregnes vuggestue- og børnehavenormeringen til en enhedsnormering. En børnehaveplads svarer til 1 enhed mens en vuggestueplads tæller 1,83 enheder. Som eksempel vil der i en tænkt institution med 100 enheder være plads til 100 børnehavebørn eller 55 vuggestuebørn.

2. Udviklingen i antallet af børn i kommunens dagtilbud

I figur 1 fremgår udviklingen i antallet af henholdsvis vuggestue-/dagplejebørn og børnehavebørn for hver måned i perioden januar 2020 til maj 2021.

Figur 1. Antallet af hhv. vuggestue/dagplejebørn og børnehavebørn, januar 2020 – maj 2021



Anm: Vuggestue-/dagplejenormering i 2020: 464 pladser. Børnehavenormering 2020: 834 pladser
 Vuggestue-/dagplejenormering i 2021: 457 pladser. Børnehavenormering 2021: 821 pladser

Det fremgår af figuren, at der er indskrevet 6 vuggestuebørn færre i maj 2021 sammenlignet med samme måned sidste år. Der er indskrevet 35 børnehavebørn færre i maj 2021 i forhold til maj 2020.

3. Ventelisteopgørelse for dagtilbudspladser – maj 2021

I kapitel 3 følges antallet af indskrevne børn sammenholdt med normeringen samt ventelisten til kommunens dagtilbud. Opgørelsen er lavet pr. den 1. i den aktuelle måned.

Belægning pr. maj 2021

Institutionsnavn	Normering		Indmeldte		Difference normering vs. indmeldte	
	Vuggestue /dagpleje	Børnehave	Vuggestue /dagpleje	Børnehave	Vuggestue /dagpleje	Børnehave
Dagplejen	60		46		14	
Bøgely	44	99	43	80	1	19
Elverhøj	45	83	42	72	3	11
Femkanten	38	68	24	49	4	19
Firkløveren	43	97	52	80	-9	17
Piletræet	43	86	37	63	6	23
Piletræets specialgruppe		12		11		1
Regnbuen	34	80	36	68	-2	12
Troldebo	33	47	37	43	-4	4
Trækronerne	67	123	66	111	1	12
Tvillingehuset	30	63	30	56	0	7
Ørnebo	30	63	29	52	1	11
I alt	457	821	442	685	15	136

Venteliste i 2021 opgjort 1. maj 2021

Børn, som ikke har en plads i dagtilbud

	Dagpleje/vuggestue	Børnehave	I alt
Samlet antal børn på ventelisten til en plads i 2021	125	10	135

Børn, som har en plads i dagtilbud

	Dagpleje/vuggestue	Børnehave	I alt
Antal børn, som ønsker at flytte til en anden institution	16	12	28