

# Den grønne forbindelse

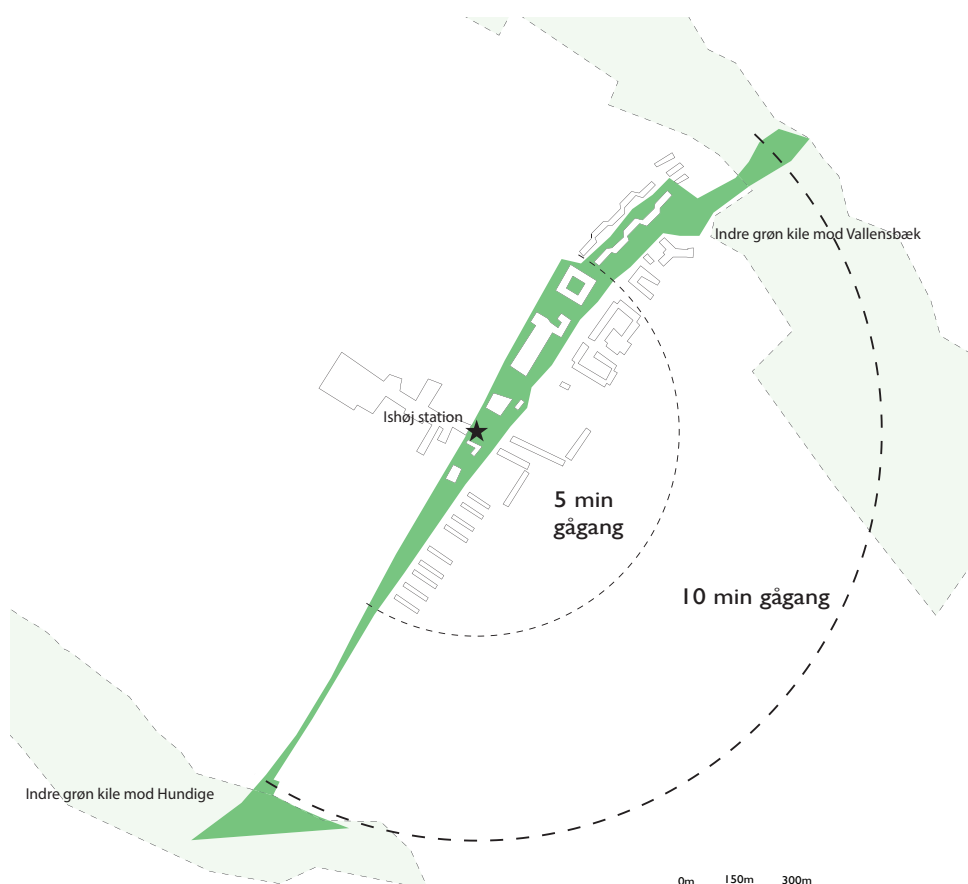
---



# Den grønne forbindelse



Den grønne forbindelse i Ishøj set i sammenhæng med fingerplanens grønne kiler. Den grønne forbindelse forbinder således de grønne kiler der løber henholdsvis nord og syd for Ishøj by og skaber dermed et sammenhængende grønt netværk på tværs af byen.



Tid og afstand i den grønne forbindelse med udgangspunkt fra Ishøj Stationsplads.

Intet sted i den grønne forbindelse er du længere end 10 min gågang væk fra en af fingerplanens grønne kiler.

Målet er at få tydeliggjort den oplevelse af at naturen aldrig er langt væk.

# Eksisterende flader ved stien

## Signatur forklaring

- Eks. stinet
- Vejnet
- Bygninger
- Parkeringsareal
- Grønt område
- Urban sti /asfalt/fliser
- ★ Landmark



# Registrering af stien

---



# Program

---

## HVAD VIL VI:

- Binde byen sammen ved at skabe levende, aktive og
- oplevelsesrige byrum som omdrejningspunkt for vores borgere, studerende og erhvervsliv

## HVAD GØR VI:

- trækker kunsten og naturen ind i byrummene
- bruger klimatilpasning rekreativt i byen
- samler bycenter, stationsforplads og uddannelsesområdet i en udvidet bykerne

Set som en samlet enhed, fra varmeværket i syd til slutningen af Vejlebrovej mod Vallensbæk i nord, fremstår den grønne forbindelse idag meget fragmenteret og usammenhængende. Der er mange lige monotone strækninger som ikke fordrer en rekreativ brug af området. Man mangler en orientering og identitet langs området der hjælper ens overblik, skærper ens nysgerrighed og som inviterer til ophold.

Forslaget vil skabe et kendetegnende strøg der inviterer til ophold og aktiviteter langs hovedstien. Udvalgte nedslagspunkter f.eks hvor hovedstien møder andre stier, grønne områder eller er udfordret af store parkeringsflader og vejfoløb, aktiveres stien med karakteristiske kendetegn såsom grønt opbrud, rumskabende inventar, funktioner, beplantning og visuelle poster/markører. Posterne kan lede den nysgerrige igennem stiforløbet og fortælle om botanikken, afstand til grøn kile eller stedets historie e.l. Dette gør stiforløbet visuelt tydeligt i det nord-syd gående trace og understøtter fortællingen om at naturen er nærværende selv midt igennem Ishøj by.



Reference på poster/markører langs stien

# Sti forløbet






# Stemninger & atmosfære

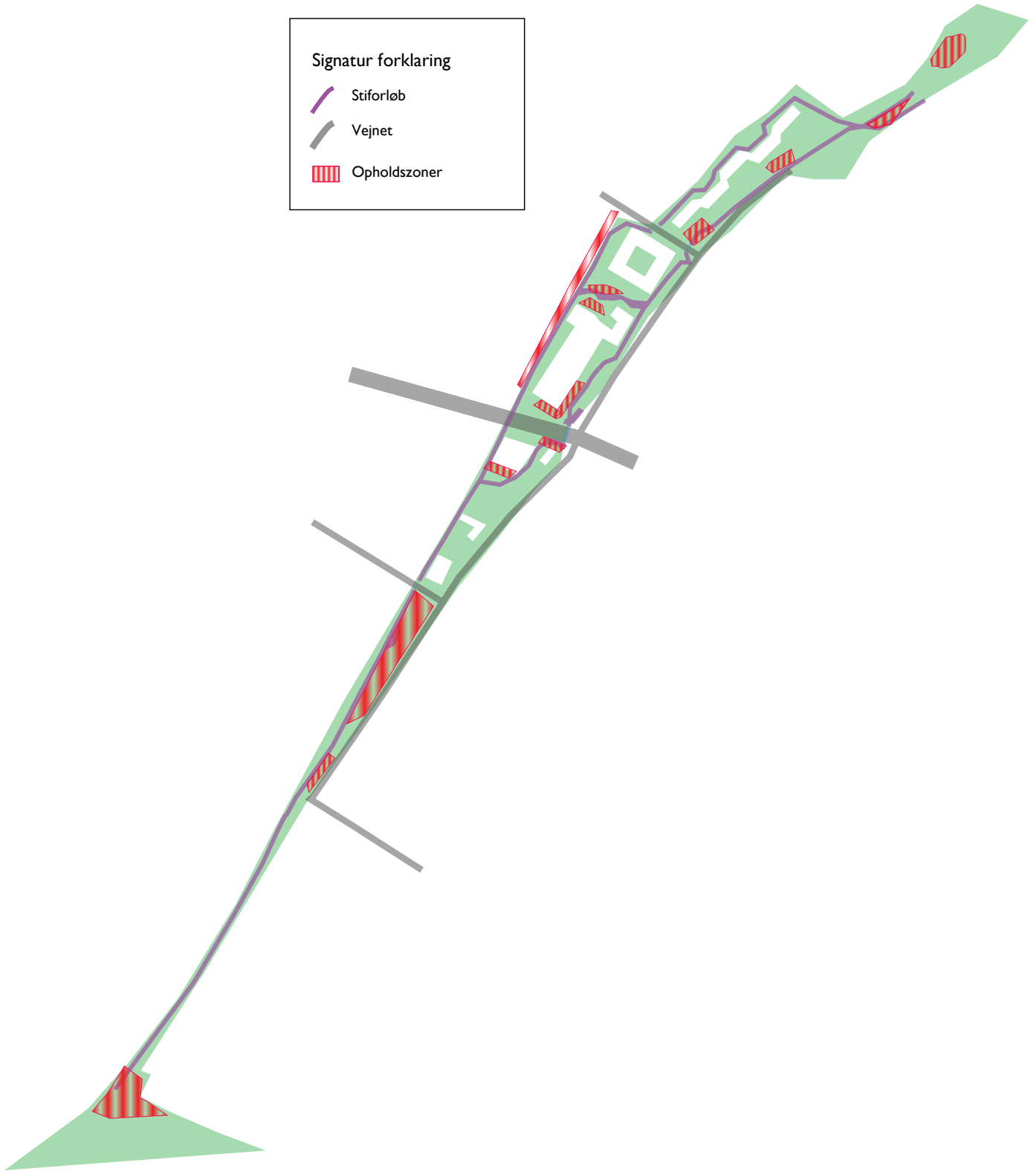


# Ophold

---

Signatur forklaring

-  Stiforløb
-  Vejnet
-  Opholdszoner



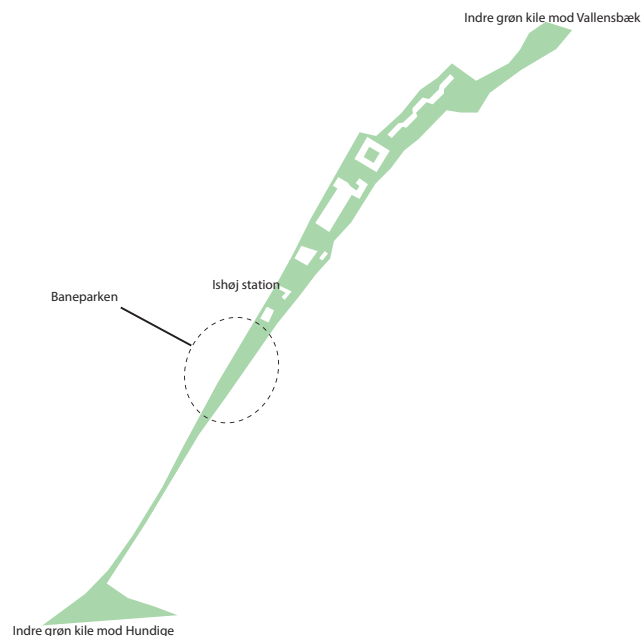


# Baneparken idag

Baneparkens beskrivelse:

Åben stort rum, store græsflader, få rumskabende elementer, ingen klar identitet.

Potentiale. Hovedstien kan fordeles ud i mindre stier der griber fat i baneparken og dens forskellige områder; gode rumdannelser, plads til aktiviteter samt rolige spots.



# Baneparken aktiveret

---



Visualisering af Baneparken med aktiv rum der samtidig kan indeholde et regnvandbassin



Reference



# Aktive trappe-overgange fra sti til parken

---



Udnytte niveau forskellene fra sti til park som et aktivt element i byen som samtidig tilgængeligør nye bevægelsesmønstre



Reference - markører



# Niveau forskelle potentiale

---



Reference



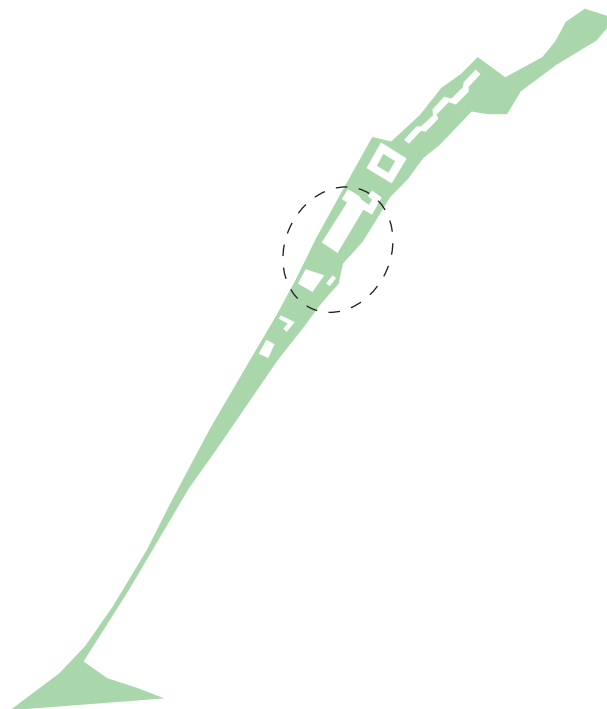
Reference



Visualisering af en aktivering af skrænt mod sti.

# Vejlebrovej 45

---



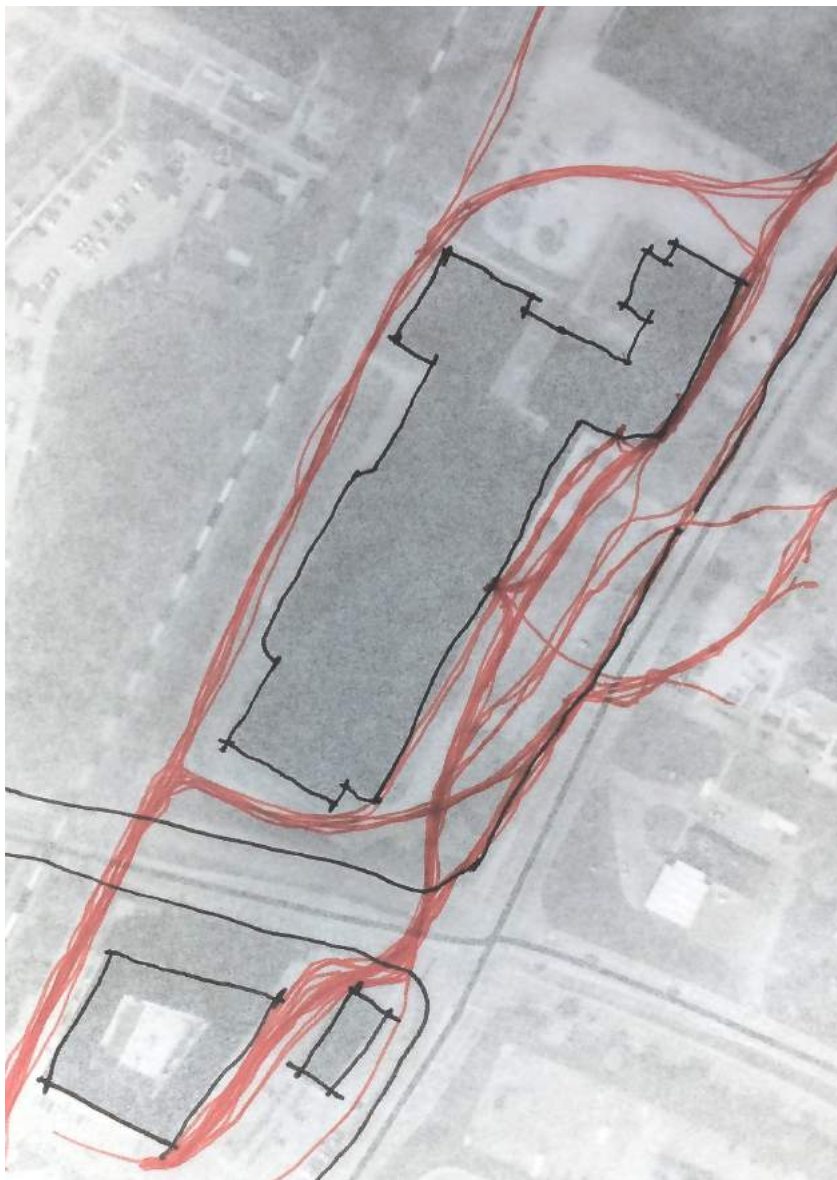
## Flow registrering

d.27 februar. solrigt med frisk vind og forholdsvis køligt, 5-10 grader.

30 Antal gående i gennem området på en halv times registrering om morgenen kl.8.30-9.00  
3 ophold i samme periode.

25 antal gående i gennem området midt på dagen kl.12.30-13.00  
5 ophold i samme periode.

47 gående igennem perioden om eftermiddagen kl.15.30 - 16.00  
6 ophold i samme periode



Flow registrering over Vejlebrovej 45 området

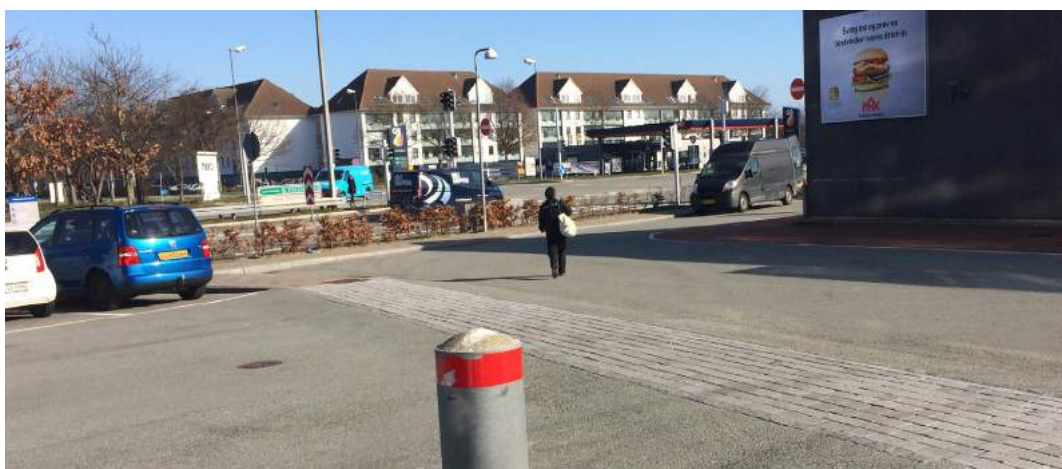
# Registrering

---

Rummene opleves som monotone og oplevelsesfattige.  
Det opleves som et tomrum uden menneskelig skala.  
Der mangler diversitet i gå - ,opholds - og aktivitetsmulighederne.

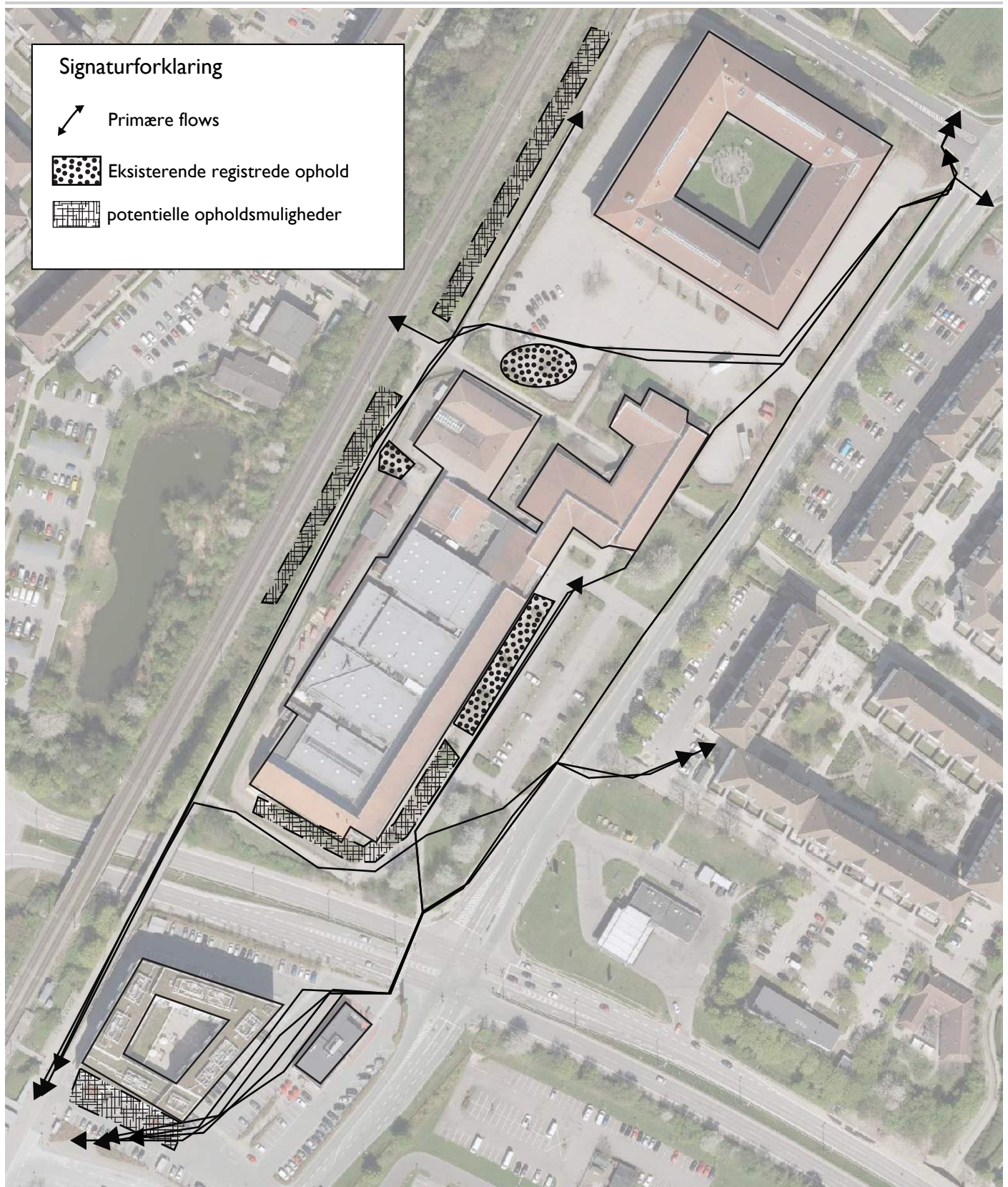


Trampet sti ved Vejlebrovej 45.

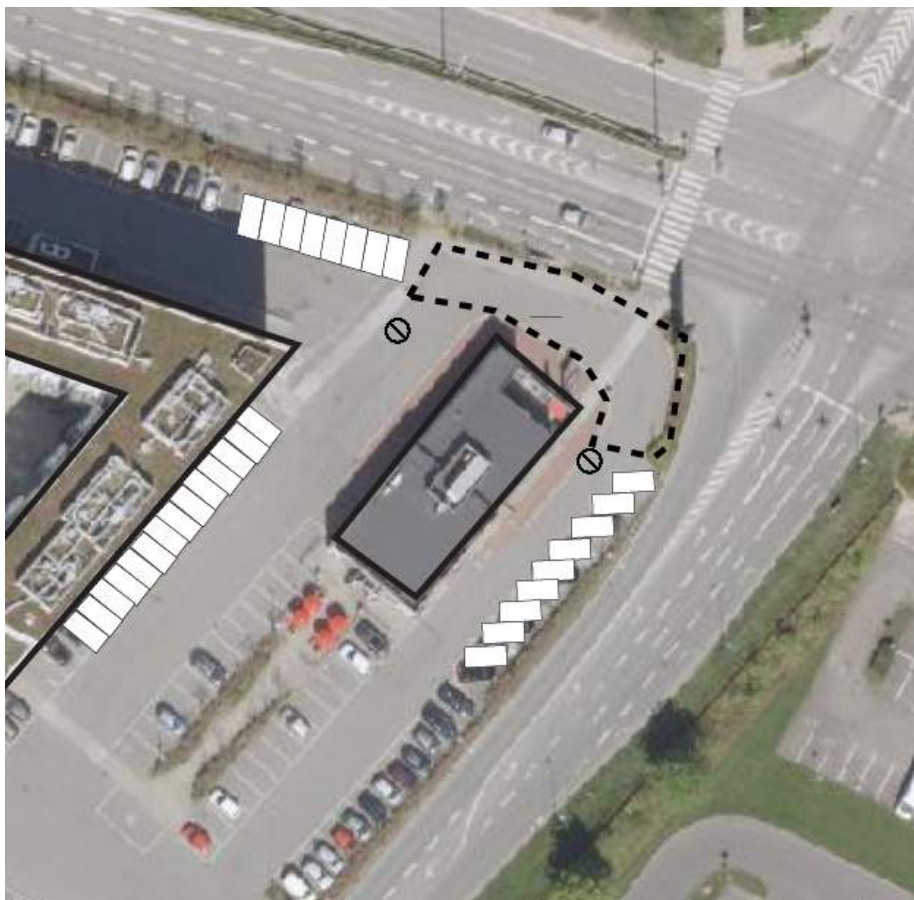


Parkeringsareal ved Max burger. Ingen klar steds karakter og svær orientering for bløde trafikanter.

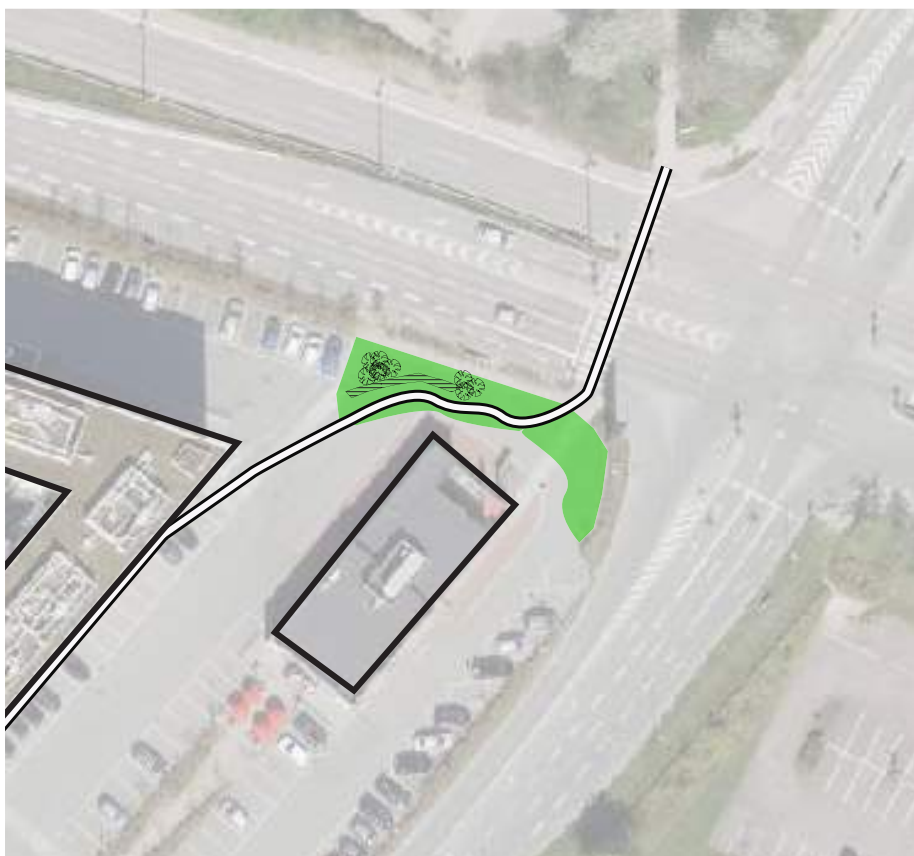
# Registrering af ophold og potentialer



# Aktivering af missing link i den grønne forbindelse



Området omkring max burger bruges af mange gående som passage mellem stationen og Next og videre. Området er dog præget af et ensidigt fokus på biler og indeholder svage til slet ingen defineret område for gående/cyklende. Det afgrænsede område indeholder ikke parkeringspladser men bruges som vendeplads. Dette område bør opprioriteres for bløde trafikanter, for at skabe bedre tryghed, og orientering for disse, samt at skabe en bedre sammenhæng af den grønne forbindelse.



Området skal defineres for bløde trafikanter med belægning og bryde den monotone parkeringsflade med en grøn tilplantning. Der er et aktivt flow af mennesker igennem området som med fordel kan udnyttes til en mere kreativ urban flow som vist på referencebillederne.



# Burger Max p - pladsen idag

---



Monoton parkeringsflade uden orientering for fodgængere.  
Behov for en aktiv defineret sti som samtidig kan agere markør for den grønne forbindelse i området hvor den idag er tabt af syne.

# Burger max vendeplads aktiveret

At bBringe grønt og ny belægning ind på området for at opbryde det monotone parkeringsområde og definere området for bløde trafikanter. Det sætter en tydelig visuel forbindelse af den grønne forbindelse frem i et idag, bil domineret område.



Visualisering af vendeplads ved Max Burger



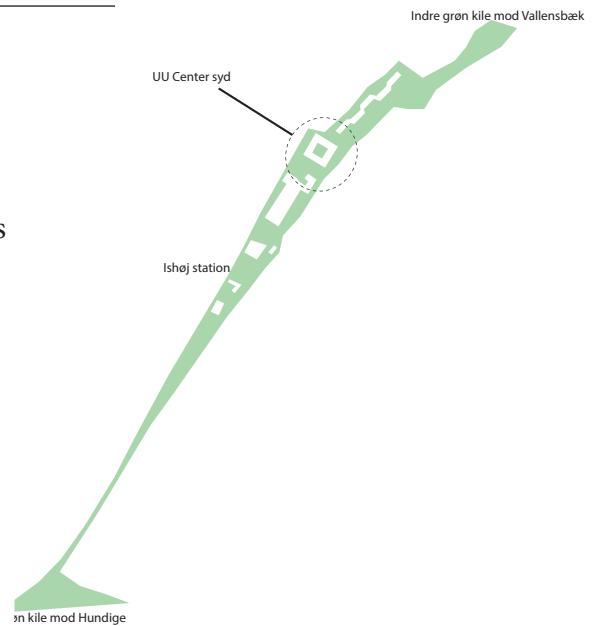
Reference - Max burger

# Parkeringsfladen nord for Next

Parkeringsfladen dominerer området nord for Next. Uden menneskelig skala. Åbne tomme flader, monoton parkerings flade, ingen rumskabende elementer.

## Potentiale

Skabe læ, rum for uformelle aktivitet, øjne på pladsen. Opbryde den store ensartede flade og skabe mindre intim skala, et helle for ophold, hævet over bilen.



Visualisering af et opbrud af parkeringsfladen hvor den grønne forbindelse løber igennem

# Parkeringsfladen - Reference

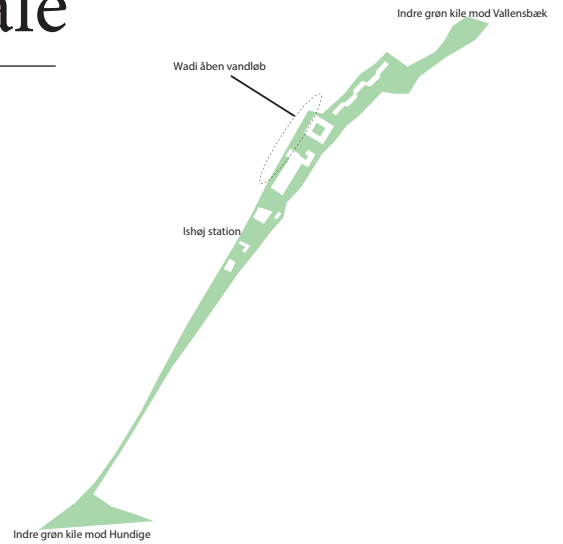


# Stiforbindelsens Wadi/Swale

Stien er her domineret af afskærmning med hegn mod et vandløb og er karakteriseret af lange monotone strækninger.

## Potentiale

Tilgængeliggøre det åbne vandløb for offentligheden og udnytte terrænforskellen som opholdsmulighed. Skabe et aktivt varieret rum som bryder de lange monotone



Eks. sti ved åbent vandløb



Reference - potentiale



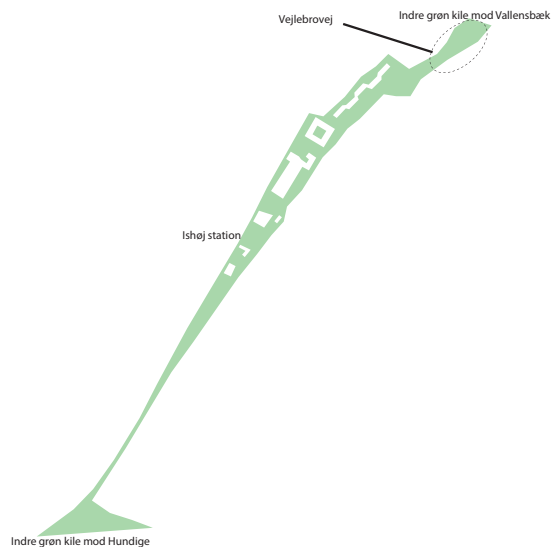
# Shared space Vejlebrovej

## Hovedindgang til den grønne forbindelse

Sammen med mødet med det grønne kile i syd er dette en hovedindgang til den grønne forbindelse.

Det markeres med indgangsportaler eller standere.

Idag ender Vejlebrovej blindt mod Vallensbæk og er således en overdimensioneret bilvej. Den omlægges til grøn shared space som prioriterer gående og cyklister og skiftet fra asfalt flade til grønt shared space markerer tydeligt overgang til grøn kile.



Potentiale område for omlægning af bilvej til shared space



# Shared space Vejlebrovej



Visualisering af en omlægning til grønt Shared space af vejlebrovej



Shared Space - Reference

# Nedslagspunkter

---

