



## **Ledelsesoverblik**

### **Sundhedsaftaler 2013**

**Det somatiske område:**

- **Genoptræningsplaner**
- **0-dagsindlæggelser**
- **Genindlæggelser**
- **Færdigbehandlede dage**

**Periode januar til august 2013**

Til: **Samordningsudvalgene**

Dato: 31. oktober 2013

### **Ledelsesinformation vedrørende sundhedsaftaler**

For løbende at følge udviklingen i samarbejdet mellem kommunerne i hovedstadsregionen og Region Hovedstaden, er der udarbejdet vedlagte ledelsesinformation på området.

Ledelsesinformationens formål er, at skabe overblik og kunne sætte fokus på udviklingen i den enkelte kommune, det enkelte hospital samt samordningsudvalg. Spørgsmål af typen "hvorfor" bliver ikke besvaret med denne ledelsesinformation, men kræver iværksættelse af yderlige analyser for området.

Data til denne ledelsesinformation trækkes fra e-Sundhed. Den 10. i hver måned opdaterer Sundhedsstyrelsen data i e-Sundhed, så der foreligger data til og med to måneder bagud i tiden. Efterregistreringer for eventuelle manglende eller fejlbehæftede indberetninger til e-Sundhed er også med i denne opdatering. Erfaringerne viser, at det særligt er data for de sidste 3 måneder, der sker efterregistreringer for.

Der er kun medtaget registreringer for borgere med bopæl i Region Hovedstaden behandlet på Region Hovedstadens hospitaler. Borgere der har været indlagt på private hospitaler eller hospitaler i andre regioner m.m., er således ikke medtaget.

Ledelsesinformationen består af

1. "Overblik" der viser data for hele regionen. Det vil sige samtlige borgere i hovedstadsregionen som har været i kontakt med et af Region Hovedstadens Hospitaler.
2. Data for den enkelte kommune. Det vil sige borgere fra den pågældende kommune, der har været i kontakt med et af Region Hovedstadens Hospitaler.

3. Data for hvert enkelt af Region Hovedstadens Hospitaler. Det vil sige borgere fra hovedstadsregionen, som har været i kontakt med pågældende hospital i hovedstadsregionen.
4. Data for samordningsudvalg for det enkelte hospital. Her er det kun borgere fra de kommuner som hører til det pågældende hospital, der tæller med. En borger fra Hillerød, som er indlagt på Bispebjerg hospital, vil således hverken tælle med under Samordningsudvalget ved Bispebjerg Hospital eller Samordningsudvalget ved Nordsjællands Hospital.

Ledelsesinformationen er bygget op så man både ser data for det aktuelle år og sidste år. For begge år vises "år til dato". Er man således i juli måned 2011 vil man se data for 2010 for "januar til april" og data for 2011 "januar til april". Tilsvarende vises data for den aktuelle måned. For sidste år vises endvidere data for hele året.

Ledelsesinformation opererer med 4 begreber:

- Genoptræningsplaner
- 0-dagsindlæggelser
- Genindlæggelser
- Færdigbehandlede dage/borgere

I det følgende vil definitionerne på disse begreber blive gennemgået.

#### Genoptræningsplaner

Her er der tale om antallet af registrerede genoptræningsplaner og ikke hvor mange personer som har fået en genoptræningsplan. Dette skyldes at én person godt i løbet af et år kan være registreret med flere genoptræningsplaner. Antal registrerede genoptræningsplaner er opdelt i specialiserede -, almene og egne genoptræningsplaner.

Regionen samarbejder med hospitalerne, for at få antal registrerede genoptræningsplaner til at være identisk med det faktiske antal udarbejdede genoptræningsplaner. Der kan forekomme uoverensstemmelser mellem registrerede genoptræningsplaner og udarbejdede genoptræningsplaner. En årsag til denne uoverensstemmelse kan være manglende registreringer af genoptræningsplaner i de kommunale omsorgssystemer og i hospitalernes systemer.

Forskellen i antal sager, der registreres i de kommunale omsorgssystemer og på regionens hospitaler, er blevet analyseret med udgangspunkt i Københavns kommune. Der er nedsat en arbejdsgruppe bestående af repræsentan-

ter fra Region Hovedstaden og Københavns Kommune som har forestået dette analyse arbejde. Arbejdsgruppen følger udviklingen på området

### 0-dagsindlæggelser

0-dagsindlæggelser er ikke altid nødvendigvis et "onde", idet det på eksempelvis en ortopædkirurgisk afdeling er en succes, at få borgeren hurtigt udskrevet. Derfor er det valgt kun at se på 0-dagsindlæggelser på medicinske afdelinger. De medicinske afdelinger er udvalgt efter at afdelingens vigtigste speciale er en af følgende:

1. Intern medicin
2. Geriatri
3. Hepatologi
4. Hæmatologi
5. Infektionsmedicin
6. Kardiologi
7. Medicinsk allergologi
8. Medicinsk endokrinologi
9. Medicinsk gastroentologi
10. Medicinsk lungesygdomme
11. Nefrologi
12. Reumatologi
13. Dermatovenerologi
14. Neurologi
15. Onkologi
16. Arbejdsmedicin
17. Almen medicin
18. Samfundsmedicin
19. Fysio-Ergoterapi.

Endvidere er det valgt nedenstående kriterier for udtrækket

- Kun akutte indlæggelser
- Indlæggelsen og udskrivning skal være inden for samme dato
- Flere efter hinanden følgende indlæggelser er koblet sammen til et forløb, såfremt indlæggelse og udskrivning sker inden for samme dato. Dette gør sig også gældende ved overflytning mellem to offentlige hospitaler i regionen.

Andelen af 0-dagsindlæggelser ses i forhold til samtlige indlæggelser, og ikke kun akutte indlæggelser i den medicinske blok.

Forskellen i forhold til Sundhedsstyrelses definition på 0-dagsindlæggelser er at flere efter hinanden følgende indlæggelser er koblet til et forløb, også ved

overflytning mellem to offentlige hospitaler i regionen. Sundhedsstyrelsen danner kun forløb indenfor samme hospital.

### Genindlæggelser

Der er valgt følgende kriterier for udtrækket for genindlæggelser:

- Kun akutte indlæggelser
- Flere efter hinanden følgende indlæggelser er koblet sammen til et forløb, såfremt indlæggelse og udskrivning sker inden for samme dato. Dette gør sig også gældende ved overflytning mellem to offentlige hospitaler i regionen
- Genindlæggelsen skal ligge indenfor 30 dage efter udskrivningstidspunktet på primærindlæggelsen
- Genindlæggelsen henføres til det hospital som har primærindlæggelsen
- Genindlæggelsen registreres på genindlæggelsens første afdelingskontakt

Det beregnes hvor stor en andel af indlæggelser der er genindlæggelser. Dette beregnes ved, at se antal genindlæggelser i forhold til samtlige indlæggelser, og ikke kun akutte indlæggelser.

I forhold til Sundhedsstyrelsen definition er forskellen, at Sundhedsstyrelsen ser på første takstbærende genindlæggelse som ikke nødvendigvis er genindlæggelsens første afdelingskontakt.

### Færdigbehandlede dage/borgere

Færdigbehandlede er opdelt i

- Antal sengedage samtlige borgere ligger færdigbehandlede på hospitalet
- Antal af borgere der ligger færdigbehandlet på hospitalet.

Endvidere er både antal sengedage og antal borgere som er færdigbehandlede underopdelt i tidsintervaller af én uges varighed fra 1 til 8 uge og derefter over 8 uger. Hermed får man en fordeling af hvordan antallet "færdigbehandlede sengedage" og "færdigbehandlede borgere" fordeler sig på varighed.

I forhold til statistisk på området trukket fra e-portalen, kan der forekomme mindre uoverensstemmelser i data. Oftest skyldes uoverensstemmelserne at data er trukket på forskellige tidspunkter.

## Overblik

Data udtræk til og med august 2013

Genoptræningsplaner	2012			2013	
	Januar-August	August	Året	Januar-August	August
Antal planer					
Specialiseret	4.004	474	6.016	3.569	427
Almen	19.848	2.410	30.503	22.429	2.588
Egen	1.257	188	1.982	1.203	90
<b>I alt</b>	<b>25.109</b>	<b>3.072</b>	<b>38.501</b>	<b>27.201</b>	<b>3.105</b>
Fordeling i %					
Specialiseret	15,9%	15,4%	15,6%	13,1%	13,8%
Almen	79,0%	78,5%	79,2%	82,5%	83,3%
Egen	5,0%	6,1%	5,1%	4,4%	2,9%
<b>I alt</b>	<b>100,0%</b>	<b>100,0%</b>	<b>100,0%</b>	<b>100,0%</b>	<b>100,0%</b>

O-dagsindlæggelser medicinske afd	2012			2013	
	Januar-August	August	Året	Januar-August	August
Antal indlæggelser	232.333	28.222	350.036	230.968	26.952
heraf o-dagsindlæggelser	18.976	2.602	29.244	21.194	2.520
O-dagsindlæggelser i %	8,2%	9,2%	8,4%	9,2%	9,3%

Genindlæggelser	2012			2013	
	Januar-August	August	Året	Januar-August	August
Antal indlæggelser	232.323	28.220	350.026	230.964	26.953
her af genindlæggelser	15.136	1.719	22.594	15.157	1.697
Genindlæggelser i %	6,5%	6,1%	6,5%	6,6%	6,3%

Færdigbehandlede	2012			2013	
	Januar-August	August	Året	Januar-August	August
<b>Antal dage</b>	<b>20.096</b>	<b>2.124</b>	<b>29.186</b>	<b>22.221</b>	<b>2.321</b>
Op til 1 uge	6.332	675	9.542	8.343	813
Fra 1-2 uger	6.144	397	9.296	6.327	601
Fra 2-3 uger	3.047	258	4.278	2.851	375
Fra 3-4 uger	1.652	227	2.232	1.608	123
Fra 4-5 uger	952	217	1.317	1.171	65
Fra 5-6 uger	677	78	869	806	149
Fra 6-7 uger	453	92	637	416	139
Fra 7-8 uger	162	56	217	219	56
Over 8 uger	677	124	798	480	0
<b>Antal indlæggelser</b>	<b>3.152</b>	<b>344</b>	<b>4.813</b>	<b>4.339</b>	<b>470</b>
Op til 1 uge	2.256	268	3.490	3.419	377
Fra 1-2 uger	586	39	897	614	57
Fra 2-3 uger	173	14	243	163	21
Fra 3-4 uger	66	9	89	65	5
Fra 4-5 uger	30	7	41	37	2
Fra 5-6 uger	18	2	23	21	4
Fra 6-7 uger	10	2	14	9	3
Fra 7-8 uger	3	1	4	4	1
Over 8 uger	10	2	12	7	0

## Grafer fordelt på kommuner

Genoptræningsplaner

0-dagsindlæggelser pr 1.000 indbyggere i den pågældende kommuner

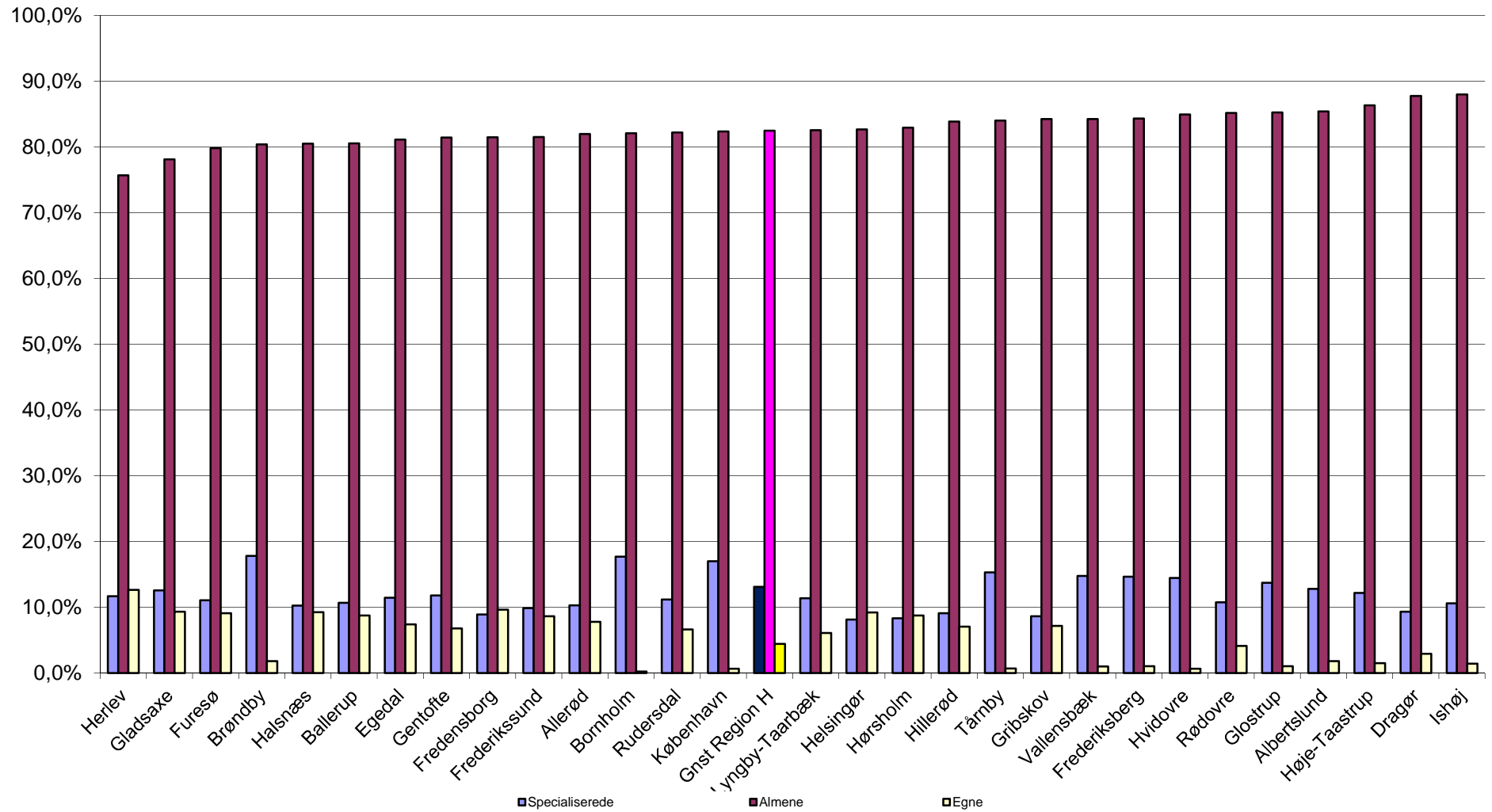
Genindlæggelser pr 1.000 indbygger i den pågældende kommuner

Færdigbehandlede - gnst antal ventedage pr patient

Færdigbehandlede - dage pr 1.000 indbygger i den pågældende kommune

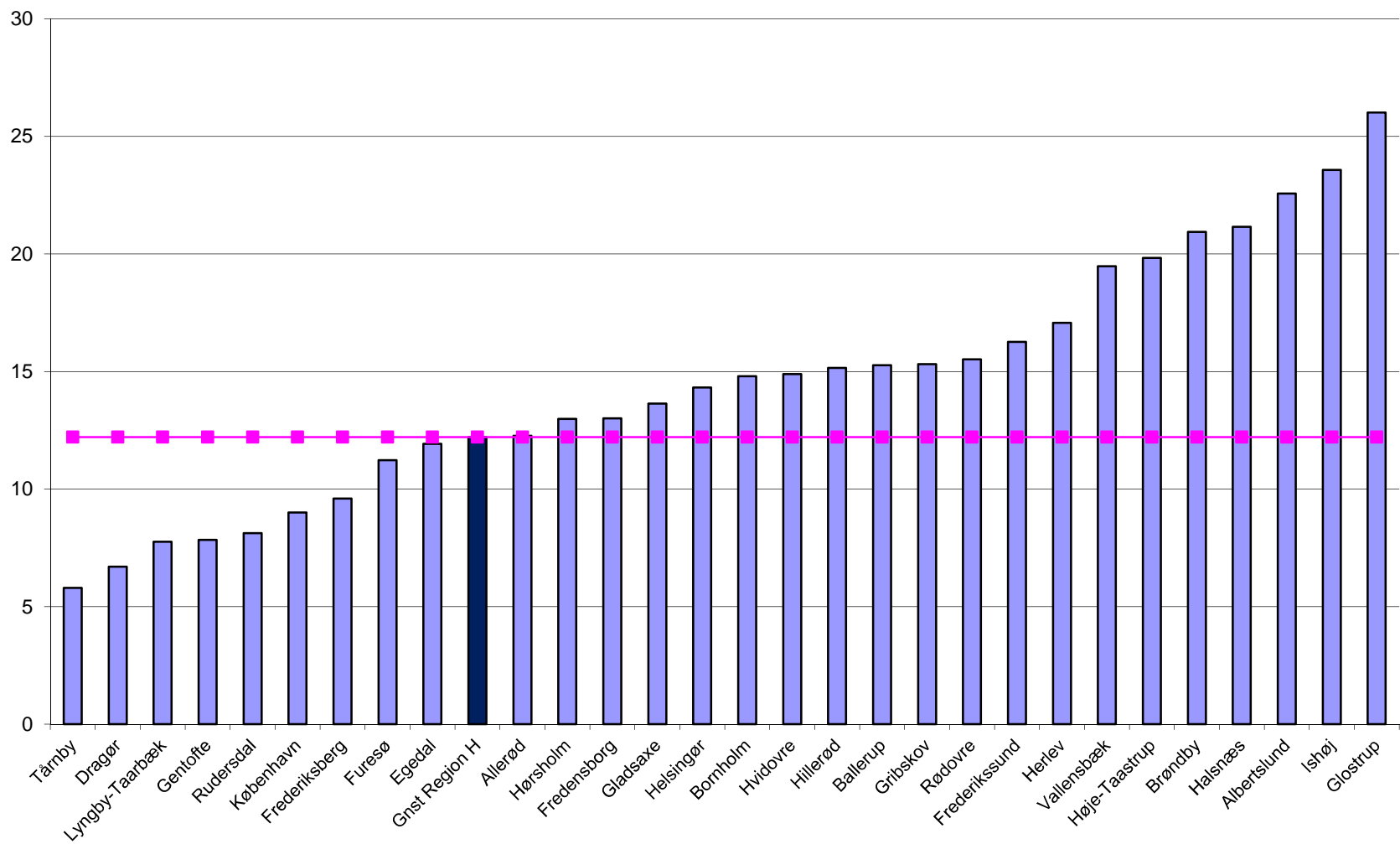
Færdigbehandlede - patienter pr 1.000 indbygger i den pågældende kommune

Pct. fordeling af almene-, specialiserede- og egne genoptræningsplaner pr. kommune jan - aug 2013

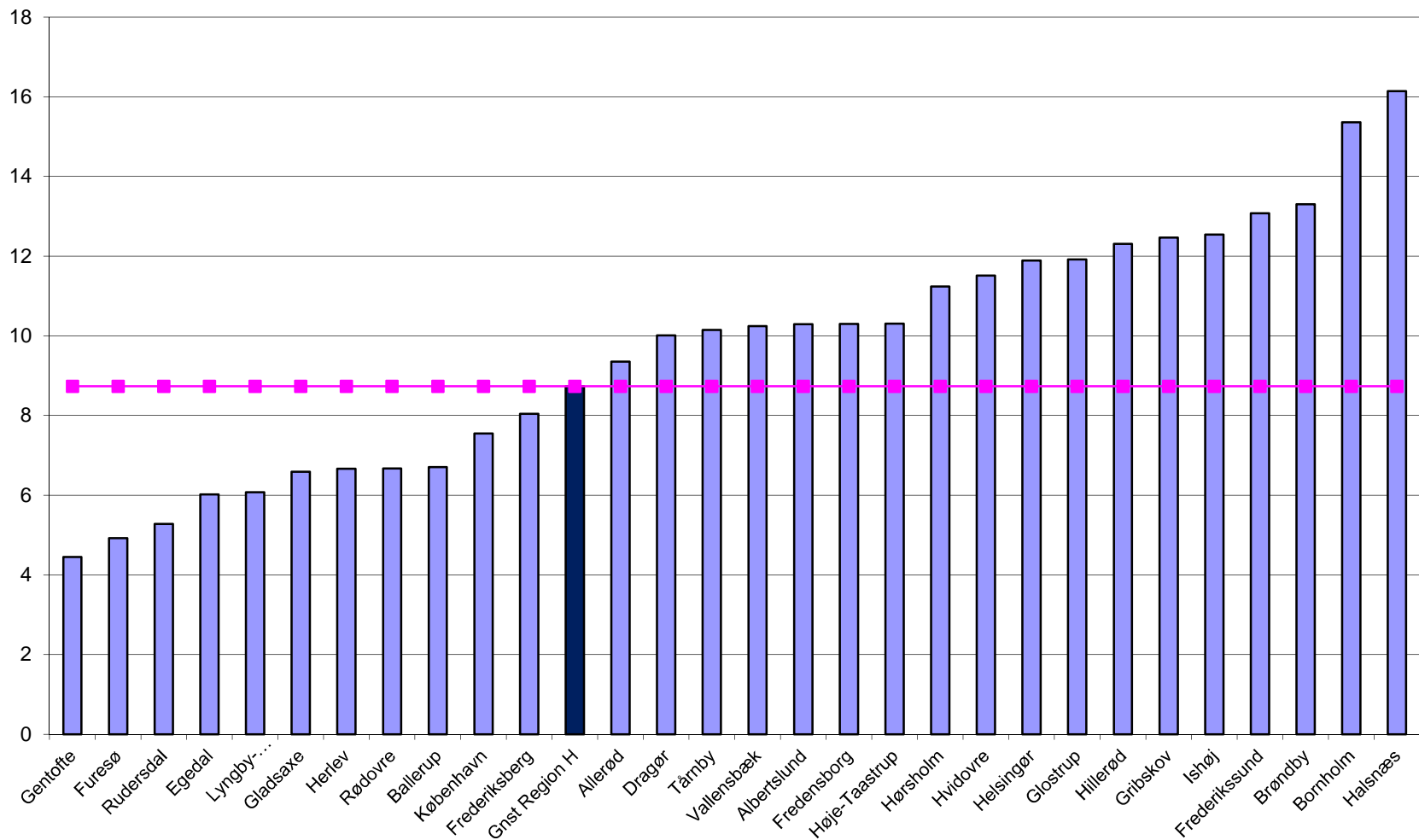




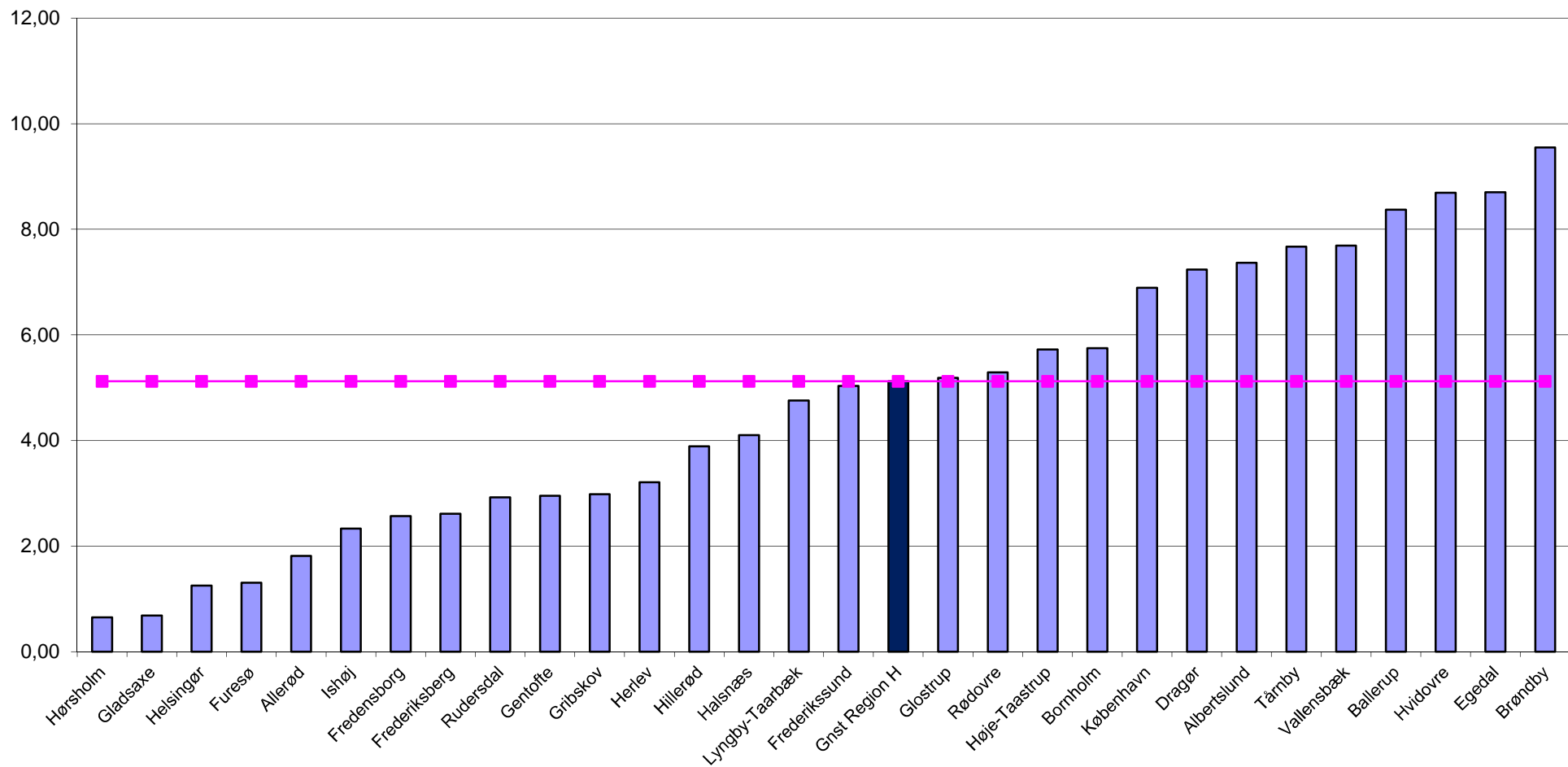
**Antal 0-dagsindlæggelser pr 1.000 indbyggere i den pågældende kommune for perioden  
jan - aug 2013**



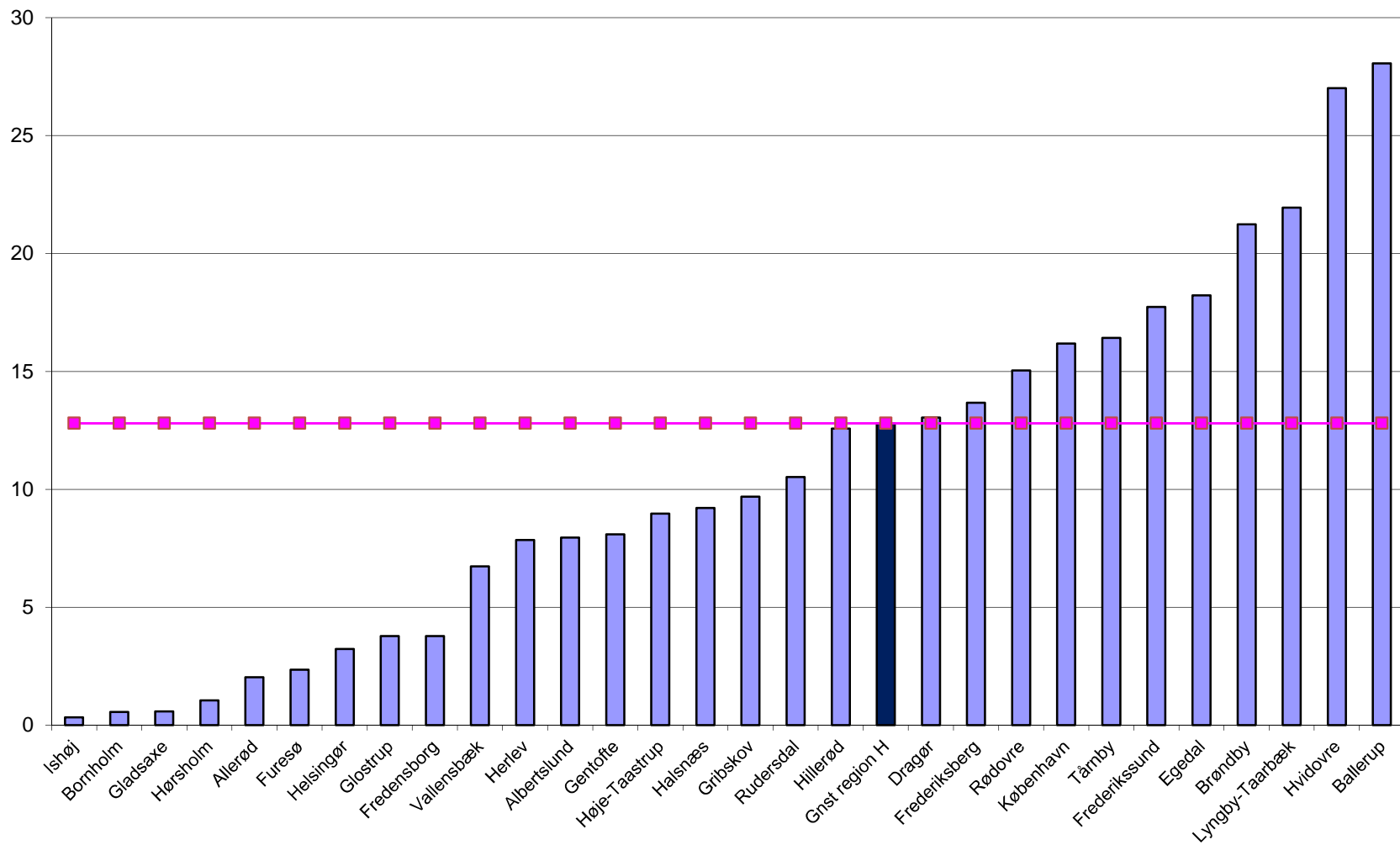
Antal genindlæggelser pr 1.000 indbyggere i den pågældende kommune for perioden jan - aug 2013



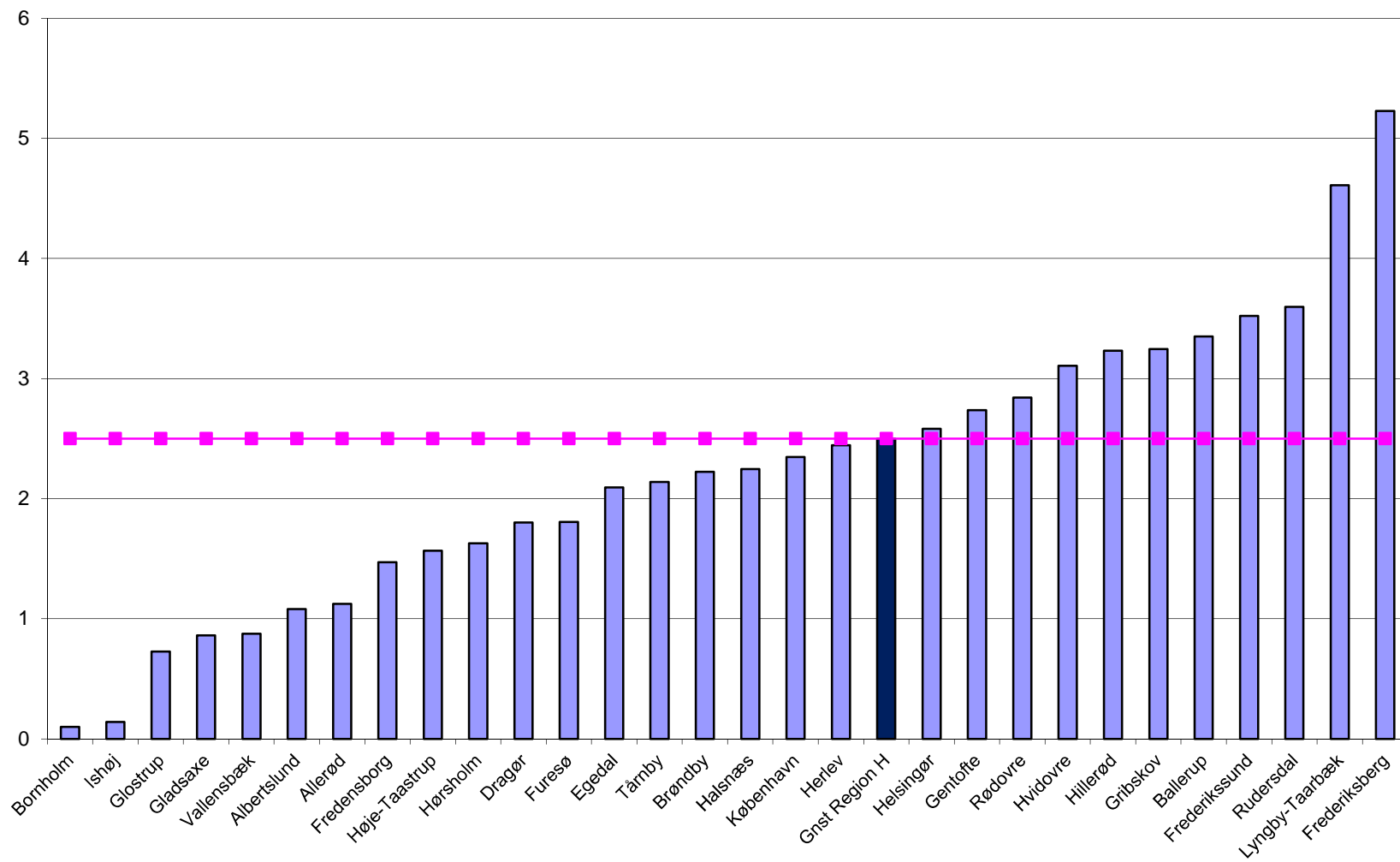
**Gennemsnitlig antal ventedage pr patient hvor der betales for færdigbehandling fordelt på kommuner for perioden jan - aug 2013**



**Antal dage hvor der betales for færdigbehandling patienter pr 1.000 indbyggere i den pågældende kommune for perioden jan - aug 2013**



**Antal patienter hvor der betales for færdigbehandling pr 1.000 indbyggere i den pågældende kommune for perioden jan - aug 2013**

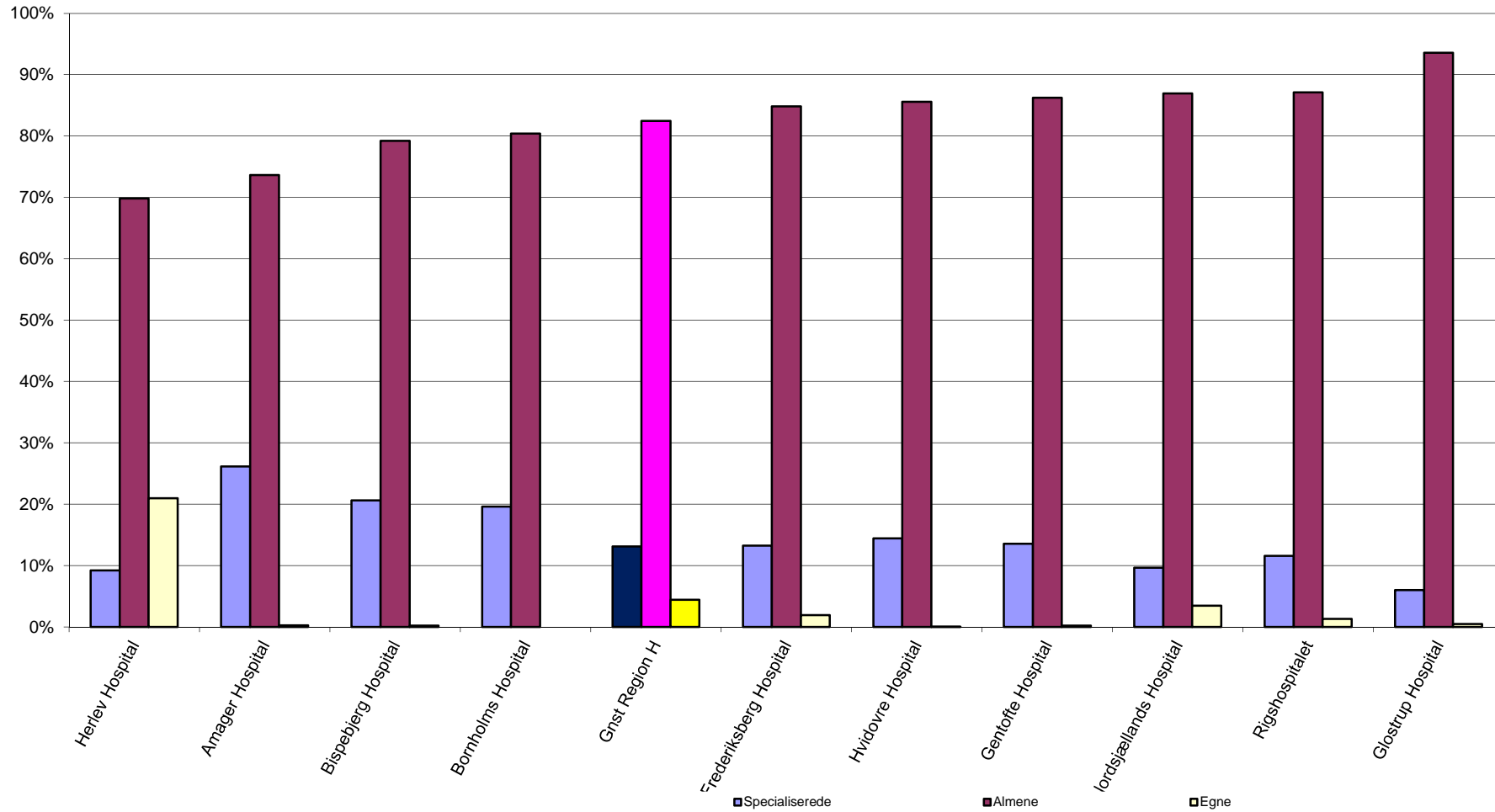


## **Grafer fordelt på hospitaler**

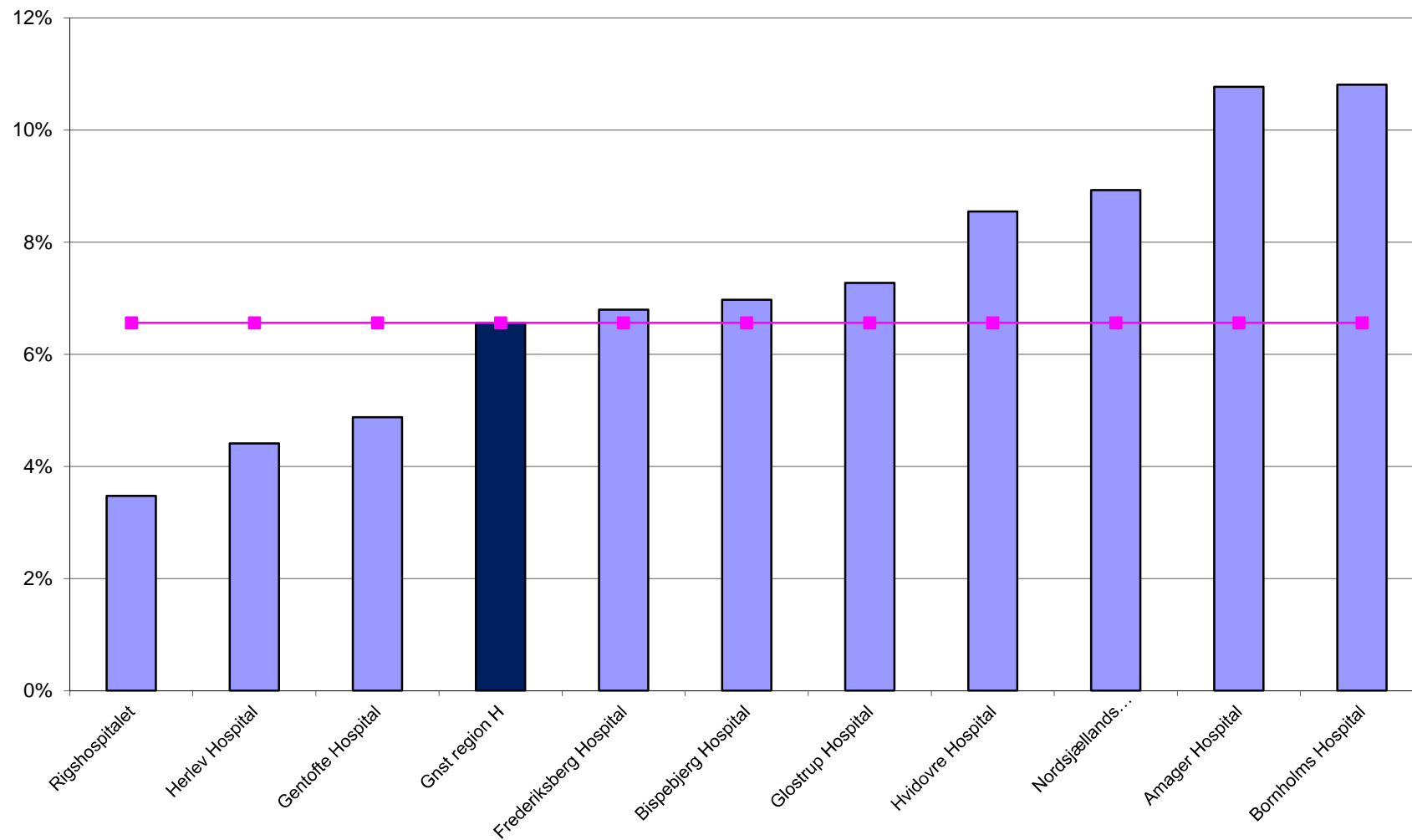
Genoptræningsplaner

Genindlæggelser som andel af indlæggelser

## Pct. fordeling af almene-, specialiserede og egne genoptræningsplaner pr. hospitaler jan - aug 2013



## Genindlæggelser som andel af indlæggelser på hospitalerne for perioden jan - aug 2013





## Kommune oversigter

Genoptræningsplaner	2012			2013	
	Januar-August	August	Året	Januar-August	August
<b>Antal planer</b>					
Specialiseret	40	5	63	49	7
Almen	233	42	393	327	36
Egen	7	0	9	7	0
<b>I alt</b>	<b>280</b>	<b>47</b>	<b>465</b>	<b>383</b>	<b>43</b>
<b>Fordeling i %</b>					
Specialiseret	14,3%	10,6%	13,5%	12,8%	16,3%
Almen	83,2%	89,4%	84,5%	85,4%	83,7%
Egen	2,5%	0,0%	1,9%	1,8%	0,0%
<b>I alt</b>	<b>100,0%</b>	<b>100,0%</b>	<b>100,0%</b>	<b>100,0%</b>	<b>100,0%</b>

O-dagsindlæggelser medicinske afd	2012			2013	
	Januar-August	August	Året	Januar-August	August
Antal indlæggelser	3.947	501	6.084	4.005	457
heraf O-dagsindlæggelser	552	94	939	627	78
O-dagsindlæggelser i %	14,0%	18,8%	15,4%	15,7%	17,1%

Genindlæggelser	2012			2013	
	Januar-August	August	Året	Januar-August	August
Antal indlæggelser	3.947	501	6.084	4.005	457
her af genindlæggelser	244	40	407	286	41
Genindlæggelser i %	6,2%	8,0%	6,7%	7,1%	9,0%

Færdigbehandlede	2012			2013	
	Januar-August	August	Året	Januar-August	August
<b>Antal dage</b>	<b>294</b>	<b>0</b>	<b>350</b>	<b>221</b>	<b>13</b>
Op til 1 uge	68	0	102	52	4
Fra 1-2 uger	26	0	48	60	9
Fra 2-3 uger	52	0	52	16	0
Fra 3-4 uger	28	0	28	51	0
Fra 4-5 uger	0	0	0	0	0
Fra 5-6 uger	39	0	39	42	0
Fra 6-7 uger	0	0	0	0	0
Fra 7-8 uger	0	0	0	0	0
Over 8 uger	81	0	81	0	0
<b>Antal indlæggelser</b>	<b>24</b>	<b>0</b>	<b>36</b>	<b>30</b>	<b>3</b>
Op til 1 uge	15	0	25	20	2
Fra 1-2 uger	3	0	5	6	1
Fra 2-3 uger	3	0	3	1	0
Fra 3-4 uger	1	0	1	2	0
Fra 4-5 uger	0	0	0	0	0
Fra 5-6 uger	1	0	1	1	0
Fra 6-7 uger	0	0	0	0	0
Fra 7-8 uger	0	0	0	0	0
Over 8 uger	1	0	1	0	0

Genoptræningsplaner	2012			2013	
	Januar-August	August	Året	Januar-August	August
<b>Antal planer</b>					
Specialiseret	37	2	62	37	5
Almen	309	42	474	295	20
Egen	36	7	52	28	2
<b>I alt</b>	<b>382</b>	<b>51</b>	<b>588</b>	<b>360</b>	<b>27</b>
<b>Fordeling i %</b>					
Specialiseret	9,7%	3,9%	10,5%	10,3%	18,5%
Almen	80,9%	82,4%	80,6%	81,9%	74,1%
Egen	9,4%	13,7%	8,8%	7,8%	7,4%
<b>I alt</b>	<b>100,0%</b>	<b>100,0%</b>	<b>100,0%</b>	<b>100,0%</b>	<b>100,0%</b>

O-dagsindlæggelser medicinske afd	2012			2013	
	Januar-August	August	Året	Januar-August	August
Antal indlæggelser	2.990	370	4.526	2.826	322
heraf O-dagsindlæggelser	228	25	362	295	35
O-dagsindlæggelser i %	7,6%	6,8%	8,0%	10,4%	10,9%

Genindlæggelser	2012			2013	
	Januar-August	August	Året	Januar-August	August
Antal indlæggelser	2.990	370	4.525	2.826	322
her af genindlæggelser	237	32	350	225	34
Genindlæggelser i %	7,9%	8,6%	7,7%	8,0%	10,6%

Færdigbehandlede	2012			2013	
	Januar-August	August	Året	Januar-August	August
<b>Antal dage</b>	<b>54</b>	<b>19</b>	<b>88</b>	<b>49</b>	<b>1</b>
Op til 1 uge	46	11	49	36	1
Fra 1-2 uger	8	8	18	13	0
Fra 2-3 uger	0	0	21	0	0
Fra 3-4 uger	0	0	0	0	0
Fra 4-5 uger	0	0	0	0	0
Fra 5-6 uger	0	0	0	0	0
Fra 6-7 uger	0	0	0	0	0
Fra 7-8 uger	0	0	0	0	0
Over 8 uger	0	0	0	0	0
<b>Antal indlæggelser</b>	<b>14</b>	<b>4</b>	<b>21</b>	<b>27</b>	<b>2</b>
Op til 1 uge	13	3	18	26	2
Fra 1-2 uger	1	1	2	1	0
Fra 2-3 uger	0	0	1	0	0
Fra 3-4 uger	0	0	0	0	0
Fra 4-5 uger	0	0	0	0	0
Fra 5-6 uger	0	0	0	0	0
Fra 6-7 uger	0	0	0	0	0
Fra 7-8 uger	0	0	0	0	0
Over 8 uger	0	0	0	0	0

Genoptræningsplaner	2012			2013	
	Januar-August	August	Året	Januar-August	August
Antal planer					
Specialiseret	113	14	174	89	11
Almen	600	76	969	671	77
Egen	81	12	124	73	2
<b>I alt</b>	<b>794</b>	<b>102</b>	<b>1.267</b>	<b>833</b>	<b>90</b>
Fordeling i %					
Specialiseret	14,2%	13,7%	13,7%	10,7%	12,2%
Almen	75,6%	74,5%	76,5%	80,6%	85,6%
Egen	10,2%	11,8%	9,8%	8,8%	2,2%
<b>I alt</b>	<b>100,0%</b>	<b>100,0%</b>	<b>100,0%</b>	<b>100,0%</b>	<b>100,0%</b>

O-dagsindlæggelser medicinske afd	2012			2013	
	Januar-August	August	Året	Januar-August	August
Antal indlæggelser	7.006	863	10.553	6.929	810
heraf O-dagsindlæggelser	676	88	1.055	738	90
O-dagsindlæggelser i %	9,6%	10,2%	10,0%	10,7%	11,1%

Genindlæggelser	2012			2013	
	Januar-August	August	Året	Januar-August	August
Antal indlæggelser	7.006	863	10.553	6.928	811
her af genindlæggelser	299	30	456	324	32
Genindlæggelser i %	4,3%	3,5%	4,3%	4,7%	3,9%

Færdigbehandlede	2012			2013	
	Januar-August	August	Året	Januar-August	August
<b>Antal dage</b>	<b>1.569</b>	<b>176</b>	<b>2.285</b>	<b>1.356</b>	<b>117</b>
Op til 1 uge	192	21	276	266	34
Fra 1-2 uger	376	73	517	490	62
Fra 2-3 uger	445	58	605	249	21
Fra 3-4 uger	388	24	562	172	0
Fra 4-5 uger	125	0	125	98	0
Fra 5-6 uger	0	0	38	36	0
Fra 6-7 uger	43	0	43	45	0
Fra 7-8 uger	0	0	55	0	0
Over 8 uger	0	0	64	0	0
<b>Antal indlæggelser</b>	<b>136</b>	<b>15</b>	<b>190</b>	<b>162</b>	<b>21</b>
Op til 1 uge	58	5	80	91	15
Fra 1-2 uger	33	6	46	45	5
Fra 2-3 uger	25	3	34	14	1
Fra 3-4 uger	15	1	22	7	0
Fra 4-5 uger	4	0	4	3	0
Fra 5-6 uger	0	0	1	1	0
Fra 6-7 uger	1	0	1	1	0
Fra 7-8 uger	0	0	1	0	0
Over 8 uger	0	0	1	0	0

Genoptræningsplaner	2012			2013	
	Januar-August	August	Året	Januar-August	August
<b>Antal planer</b>					
Specialiseret	137	25	215	164	26
Almen	554	71	876	761	105
Egen	1	1	3	2	0
<b>I alt</b>	<b>692</b>	<b>97</b>	<b>1.094</b>	<b>927</b>	<b>131</b>
<b>Fordeling i %</b>					
Specialiseret	19,8%	25,8%	19,7%	17,7%	19,8%
Almen	80,1%	73,2%	80,1%	82,1%	80,2%
Egen	0,1%	1,0%	0,3%	0,2%	0,0%
<b>I alt</b>	<b>100,0%</b>	<b>100,0%</b>	<b>100,0%</b>	<b>100,0%</b>	<b>100,0%</b>

O-dagsindlæggelser medicinske afd	2012			2013	
	Januar-August	August	Året	Januar-August	August
Antal indlæggelser	6.304	810	9.471	6.398	794
heraf O-dagsindlæggelser	668	78	947	601	78
O-dagsindlæggelser i %	10,6%	9,6%	10,0%	9,4%	9,8%

Genindlæggelser	2012			2013	
	Januar-August	August	Året	Januar-August	August
Antal indlæggelser	6.304	810	9.471	6.398	794
her af genindlæggelser	574	79	898	624	85
Genindlæggelser i %	9,1%	9,8%	9,5%	9,8%	10,7%

Færdigbehandlede	2012			2013	
	Januar-August	August	Året	Januar-August	August
<b>Antal dage</b>	<b>3</b>	<b>2</b>	<b>46</b>	<b>23</b>	<b>0</b>
Op til 1 uge	3	2	28	9	0
Fra 1-2 uger	0	0	18	14	0
Fra 2-3 uger	0	0	0	0	0
Fra 3-4 uger	0	0	0	0	0
Fra 4-5 uger	0	0	0	0	0
Fra 5-6 uger	0	0	0	0	0
Fra 6-7 uger	0	0	0	0	0
Fra 7-8 uger	0	0	0	0	0
Over 8 uger	0	0	0	0	0
<b>Antal indlæggelser</b>	<b>3</b>	<b>2</b>	<b>12</b>	<b>4</b>	<b>0</b>
Op til 1 uge	3	2	10	3	0
Fra 1-2 uger	0	0	2	1	0
Fra 2-3 uger	0	0	0	0	0
Fra 3-4 uger	0	0	0	0	0
Fra 4-5 uger	0	0	0	0	0
Fra 5-6 uger	0	0	0	0	0
Fra 6-7 uger	0	0	0	0	0
Fra 7-8 uger	0	0	0	0	0
Over 8 uger	0	0	0	0	0

Genoptræningsplaner	2012			2013	
	Januar-August	August	Året	Januar-August	August
Antal planer					
Specialiseret	80	7	118	99	8
Almen	392	48	592	447	57
Egen	7	1	13	10	0
<b>I alt</b>	<b>479</b>	<b>56</b>	<b>723</b>	<b>556</b>	<b>65</b>
Fordeling i %					
Specialiseret	16,7%	12,5%	16,3%	17,8%	12,3%
Almen	81,8%	85,7%	81,9%	80,4%	87,7%
Egen	1,5%	1,8%	1,8%	1,8%	0,0%
<b>I alt</b>	<b>100,0%</b>	<b>100,0%</b>	<b>100,0%</b>	<b>100,0%</b>	<b>100,0%</b>

O-dagsindlæggelser medicinske afd	2012			2013	
	Januar-August	August	Året	Januar-August	August
Antal indlæggelser	5.344	651	7.981	5.468	625
heraf O-dagsindlæggelser	535	89	846	716	75
O-dagsindlæggelser i %	10,0%	13,7%	10,6%	13,1%	12,0%

Genindlæggelser	2012			2013	
	Januar-August	August	Året	Januar-August	August
Antal indlæggelser	5.344	651	7.981	5.468	625
her af genindlæggelser	406	45	570	455	58
Genindlæggelser i %	7,6%	6,9%	7,1%	8,3%	9,3%

Færdigbehandlede	2012			2013	
	Januar-August	August	Året	Januar-August	August
<b>Antal dage</b>	<b>658</b>	<b>82</b>	<b>782</b>	<b>726</b>	<b>129</b>
Op til 1 uge	48	2	83	108	14
Fra 1-2 uger	125	0	159	250	61
Fra 2-3 uger	166	0	199	156	18
Fra 3-4 uger	175	80	197	147	0
Fra 4-5 uger	58	0	58	29	0
Fra 5-6 uger	38	0	38	36	36
Fra 6-7 uger	48	0	48	0	0
Fra 7-8 uger	0	0	0	0	0
Over 8 uger	0	0	0	0	0
<b>Antal indlæggelser</b>	<b>45</b>	<b>4</b>	<b>62</b>	<b>76</b>	<b>13</b>
Op til 1 uge	14	1	25	36	6
Fra 1-2 uger	11	0	14	23	5
Fra 2-3 uger	9	0	11	9	1
Fra 3-4 uger	7	3	8	6	0
Fra 4-5 uger	2	0	2	1	0
Fra 5-6 uger	1	0	1	1	1
Fra 6-7 uger	1	0	1	0	0
Fra 7-8 uger	0	0	0	0	0
Over 8 uger	0	0	0	0	0

Genoptræningsplaner	2012			2013	
	Januar-August	August	Året	Januar-August	August
Antal planer					
Specialiseret	33	6	40	19	5
Almen	140	18	232	179	26
Egen	3	0	14	6	0
<b>I alt</b>	<b>176</b>	<b>24</b>	<b>286</b>	<b>204</b>	<b>31</b>
Fordeling i %					
Specialiseret	18,8%	25,0%	14,0%	9,3%	16,1%
Almen	79,5%	75,0%	81,1%	87,7%	83,9%
Egen	1,7%	0,0%	4,9%	2,9%	0,0%
<b>I alt</b>	<b>100,0%</b>	<b>100,0%</b>	<b>100,0%</b>	<b>100,0%</b>	<b>100,0%</b>

O-dagsindlæggelser medicinske afd	2012			2013	
	Januar-August	August	Året	Januar-August	August
Antal indlæggelser	1.643	207	2.467	1.797	209
heraf O-dagsindlæggelser	61	3	90	93	11
O-dagsindlæggelser i %	3,7%	1,4%	3,6%	5,2%	5,3%

Genindlæggelser	2012			2013	
	Januar-August	August	Året	Januar-August	August
Antal indlæggelser	1.643	207	2.467	1.797	209
her af genindlæggelser	108	15	171	139	17
Genindlæggelser i %	6,6%	7,2%	6,9%	7,7%	8,1%

Færdigbehandlede	2012			2013	
	Januar-August	August	Året	Januar-August	August
<b>Antal dage</b>	<b>56</b>	<b>5</b>	<b>125</b>	<b>181</b>	<b>75</b>
Op til 1 uge	35	5	62	27	0
Fra 1-2 uger	21	0	43	65	23
Fra 2-3 uger	0	0	20	67	52
Fra 3-4 uger	0	0	0	22	0
Fra 4-5 uger	0	0	0	0	0
Fra 5-6 uger	0	0	0	0	0
Fra 6-7 uger	0	0	0	0	0
Fra 7-8 uger	0	0	0	0	0
Over 8 uger	0	0	0	0	0
<b>Antal indlæggelser</b>	<b>16</b>	<b>3</b>	<b>26</b>	<b>25</b>	<b>5</b>
Op til 1 uge	14	3	21	14	0
Fra 1-2 uger	2	0	4	6	2
Fra 2-3 uger	0	0	1	4	3
Fra 3-4 uger	0	0	0	1	0
Fra 4-5 uger	0	0	0	0	0
Fra 5-6 uger	0	0	0	0	0
Fra 6-7 uger	0	0	0	0	0
Fra 7-8 uger	0	0	0	0	0
Over 8 uger	0	0	0	0	0

Genoptræningsplaner	2012			2013	
	Januar-August	August	Året	Januar-August	August
<b>Antal planer</b>					
Specialiseret	67	9	112	71	6
Almen	437	60	674	503	52
Egen	78	15	114	46	3
<b>I alt</b>	<b>582</b>	<b>84</b>	<b>900</b>	<b>620</b>	<b>61</b>
<b>Fordeling i %</b>					
Specialiseret	11,5%	10,7%	12,4%	11,5%	9,8%
Almen	75,1%	71,4%	74,9%	81,1%	85,2%
Egen	13,4%	17,9%	12,7%	7,4%	4,9%
<b>I alt</b>	<b>100,0%</b>	<b>100,0%</b>	<b>100,0%</b>	<b>100,0%</b>	<b>100,0%</b>

O-dagsindlæggelser medicinske afd	2012			2013	
	Januar-August	August	Året	Januar-August	August
Antal indlæggelser	4.826	619	7.346	5.051	589
heraf O-dagsindlæggelser	399	57	635	501	64
O-dagsindlæggelser i %	8,3%	9,2%	8,6%	9,9%	10,9%

Genindlæggelser	2012			2013	
	Januar-August	August	Året	Januar-August	August
Antal indlæggelser	4.826	619	7.346	5.051	590
her af genindlæggelser	175	25	285	253	32
Genindlæggelser i %	3,6%	4,0%	3,9%	5,0%	5,4%

Færdigbehandlede	2012			2013	
	Januar-August	August	Året	Januar-August	August
<b>Antal dage</b>	<b>207</b>	<b>18</b>	<b>344</b>	<b>766</b>	<b>118</b>
Op til 1 uge	91	9	190	172	4
Fra 1-2 uger	65	9	83	216	13
Fra 2-3 uger	15	0	35	76	36
Fra 3-4 uger	0	0	0	50	0
Fra 4-5 uger	0	0	0	132	65
Fra 5-6 uger	36	0	36	75	0
Fra 6-7 uger	0	0	0	45	0
Fra 7-8 uger	0	0	0	0	0
Over 8 uger	0	0	0	0	0
<b>Antal indlæggelser</b>	<b>39</b>	<b>5</b>	<b>71</b>	<b>88</b>	<b>9</b>
Op til 1 uge	31	4	60	56	4
Fra 1-2 uger	6	1	8	19	1
Fra 2-3 uger	1	0	2	4	2
Fra 3-4 uger	0	0	0	2	0
Fra 4-5 uger	0	0	0	4	2
Fra 5-6 uger	1	0	1	2	0
Fra 6-7 uger	0	0	0	1	0
Fra 7-8 uger	0	0	0	0	0
Over 8 uger	0	0	0	0	0



Genoptræningsplaner	2012			2013	
	Januar-August	August	Året	Januar-August	August
<b>Antal planer</b>					
Specialiseret	72	6	113	60	8
Almen	564	71	844	549	53
Egen	46	5	91	65	7
<b>I alt</b>	<b>682</b>	<b>82</b>	<b>1.048</b>	<b>674</b>	<b>68</b>
<b>Fordeling i %</b>					
Specialiseret	10,6%	7,3%	10,8%	8,9%	11,8%
Almen	82,7%	86,6%	80,5%	81,5%	77,9%
Egen	6,7%	6,1%	8,7%	9,6%	10,3%
<b>I alt</b>	<b>100,0%</b>	<b>100,0%</b>	<b>100,0%</b>	<b>100,0%</b>	<b>100,0%</b>

O-dagsindlæggelser medicinske afd	2012			2013	
	Januar-August	August	Året	Januar-August	August
Antal indlæggelser	5.688	710	8.524	5.398	617
heraf O-dagsindlæggelser	517	65	789	513	60
O-dagsindlæggelser i %	9,1%	9,2%	9,3%	9,5%	9,7%

Genindlæggelser	2012			2013	
	Januar-August	August	Året	Januar-August	August
Antal indlæggelser	5.688	710	8.524	5.398	617
her af genindlæggelser	488	59	717	406	46
Genindlæggelser i %	8,6%	8,3%	8,4%	7,5%	7,5%

Færdigbehandlede	2012			2013	
	Januar-August	August	Året	Januar-August	August
<b>Antal dage</b>	<b>145</b>	<b>18</b>	<b>172</b>	<b>149</b>	<b>14</b>
Op til 1 uge	109	18	136	80	2
Fra 1-2 uger	36	0	36	30	12
Fra 2-3 uger	0	0	0	17	0
Fra 3-4 uger	0	0	0	22	0
Fra 4-5 uger	0	0	0	0	0
Fra 5-6 uger	0	0	0	0	0
Fra 6-7 uger	0	0	0	0	0
Fra 7-8 uger	0	0	0	0	0
Over 8 uger	0	0	0	0	0
<b>Antal indlæggelser</b>	<b>41</b>	<b>5</b>	<b>59</b>	<b>58</b>	<b>4</b>
Op til 1 uge	37	5	55	53	3
Fra 1-2 uger	4	0	4	3	1
Fra 2-3 uger	0	0	0	1	0
Fra 3-4 uger	0	0	0	1	0
Fra 4-5 uger	0	0	0	0	0
Fra 5-6 uger	0	0	0	0	0
Fra 6-7 uger	0	0	0	0	0
Fra 7-8 uger	0	0	0	0	0
Over 8 uger	0	0	0	0	0

Genoptræningsplaner	2012			2013	
	Januar-August	August	Året	Januar-August	August
<b>Antal planer</b>					
Specialiseret	243	27	405	213	24
Almen	1.112	116	1.652	1.227	141
Egen	14	3	21	15	2
<b>I alt</b>	<b>1.369</b>	<b>146</b>	<b>2.078</b>	<b>1.455</b>	<b>167</b>
<b>Fordeling i %</b>					
Specialiseret	17,8%	18,5%	19,5%	14,6%	14,4%
Almen	81,2%	79,5%	79,5%	84,3%	84,4%
Egen	1,0%	2,1%	1,0%	1,0%	1,2%
<b>I alt</b>	<b>100,0%</b>	<b>100,0%</b>	<b>100,0%</b>	<b>100,0%</b>	<b>100,0%</b>

O-dagsindlæggelser medicinske afd	2012			2013	
	Januar-August	August	Året	Januar-August	August
Antal indlæggelser	13.190	1.542	19.930	13.446	1.557
heraf O-dagsindlæggelser	827	125	1.256	982	122
O-dagsindlæggelser i %	6,3%	8,1%	6,3%	7,3%	7,8%

Genindlæggelser	2012			2013	
	Januar-August	August	Året	Januar-August	August
Antal indlæggelser	13.189	1.542	19.929	13.445	1.557
her af genindlæggelser	805	78	1.165	823	93
Genindlæggelser i %	6,1%	5,1%	5,8%	6,1%	6,0%

Færdigbehandlede	2012			2013	
	Januar-August	August	Året	Januar-August	August
<b>Antal dage</b>	<b>1.857</b>	<b>138</b>	<b>2.109</b>	<b>1.399</b>	<b>75</b>
Op til 1 uge	735	99	934	912	67
Fra 1-2 uger	769	22	822	368	8
Fra 2-3 uger	293	17	293	86	0
Fra 3-4 uger	24	0	24	0	0
Fra 4-5 uger	0	0	0	33	0
Fra 5-6 uger	36	0	36	0	0
Fra 6-7 uger	0	0	0	0	0
Fra 7-8 uger	0	0	0	0	0
Over 8 uger	0	0	0	0	0
<b>Antal indlæggelser</b>	<b>493</b>	<b>60</b>	<b>766</b>	<b>535</b>	<b>35</b>
Op til 1 uge	403	57	670	492	34
Fra 1-2 uger	71	2	77	37	1
Fra 2-3 uger	17	1	17	5	0
Fra 3-4 uger	1	0	1	0	0
Fra 4-5 uger	0	0	0	1	0
Fra 5-6 uger	1	0	1	0	0
Fra 6-7 uger	0	0	0	0	0
Fra 7-8 uger	0	0	0	0	0
Over 8 uger	0	0	0	0	0

Genoptræningsplaner	2012			2013	
	Januar-August	August	Året	Januar-August	August
Antal planer					
Specialiseret	122	13	187	87	8
Almen	696	85	1.070	719	94
Egen	70	14	111	76	6
<b>I alt</b>	<b>888</b>	<b>112</b>	<b>1.368</b>	<b>882</b>	<b>108</b>
Fordeling i %					
Specialiseret	13,7%	11,6%	13,7%	9,9%	7,4%
Almen	78,4%	75,9%	78,2%	81,5%	87,0%
Egen	7,9%	12,5%	8,1%	8,6%	5,6%
<b>I alt</b>	<b>100,0%</b>	<b>100,0%</b>	<b>100,0%</b>	<b>100,0%</b>	<b>100,0%</b>

O-dagsindlæggelser medicinske afd	2012			2013	
	Januar-August	August	Året	Januar-August	August
Antal indlæggelser	6.760	850	10.125	6.638	807
heraf O-dagsindlæggelser	546	71	830	720	81
O-dagsindlæggelser i %	8,1%	8,4%	8,2%	10,8%	10,0%

Genindlæggelser	2012			2013	
	Januar-August	August	Året	Januar-August	August
Antal indlæggelser	6.760	850	10.125	6.638	807
her af genindlæggelser	606	82	887	579	70
Genindlæggelser i %	9,0%	9,6%	8,8%	8,7%	8,7%

Færdigbehandlede	2012			2013	
	Januar-August	August	Året	Januar-August	August
<b>Antal dage</b>	<b>160</b>	<b>7</b>	<b>314</b>	<b>785</b>	<b>169</b>
Op til 1 uge	101	7	176	233	22
Fra 1-2 uger	26	0	80	320	55
Fra 2-3 uger	33	0	33	142	30
Fra 3-4 uger	0	0	25	54	26
Fra 4-5 uger	0	0	0	0	0
Fra 5-6 uger	0	0	0	36	36
Fra 6-7 uger	0	0	0	0	0
Fra 7-8 uger	0	0	0	0	0
Over 8 uger	0	0	0	0	0
<b>Antal indlæggelser</b>	<b>52</b>	<b>4</b>	<b>93</b>	<b>156</b>	<b>20</b>
Op til 1 uge	47	4	81	114	11
Fra 1-2 uger	3	0	9	31	5
Fra 2-3 uger	2	0	2	8	2
Fra 3-4 uger	0	0	1	2	1
Fra 4-5 uger	0	0	0	0	0
Fra 5-6 uger	0	0	0	1	1
Fra 6-7 uger	0	0	0	0	0
Fra 7-8 uger	0	0	0	0	0
Over 8 uger	0	0	0	0	0

Genoptræningsplaner	2012			2013	
	Januar-August	August	Året	Januar-August	August
<b>Antal planer</b>					
Specialiseret	55	8	90	62	11
Almen	404	54	632	447	52
Egen	52	8	82	51	3
<b>I alt</b>	<b>511</b>	<b>70</b>	<b>804</b>	<b>560</b>	<b>66</b>
<b>Fordeling i %</b>					
Specialiseret	10,8%	11,4%	11,2%	11,1%	16,7%
Almen	79,1%	77,1%	78,6%	79,8%	78,8%
Egen	10,2%	11,4%	10,2%	9,1%	4,5%
<b>I alt</b>	<b>100,0%</b>	<b>100,0%</b>	<b>100,0%</b>	<b>100,0%</b>	<b>100,0%</b>

O-dagsindlæggelser medicinske afd	2012			2013	
	Januar-August	August	Året	Januar-August	August
Antal indlæggelser	4.527	577	6.771	4.534	542
heraf O-dagsindlæggelser	375	46	577	429	49
O-dagsindlæggelser i %	8,3%	8,0%	8,5%	9,5%	9,0%

Genindlæggelser	2012			2013	
	Januar-August	August	Året	Januar-August	August
Antal indlæggelser	4.527	577	6.771	4.534	542
her af genindlæggelser	196	14	306	188	26
Genindlæggelser i %	4,3%	2,4%	4,5%	4,1%	4,8%

Færdigbehandlede	2012			2013	
	Januar-August	August	Året	Januar-August	August
<b>Antal dage</b>	<b>228</b>	<b>3</b>	<b>496</b>	<b>90</b>	<b>14</b>
Op til 1 uge	129	3	210	90	14
Fra 1-2 uger	57	0	159	0	0
Fra 2-3 uger	18	0	66	0	0
Fra 3-4 uger	24	0	24	0	0
Fra 4-5 uger	0	0	0	0	0
Fra 5-6 uger	0	0	37	0	0
Fra 6-7 uger	0	0	0	0	0
Fra 7-8 uger	0	0	0	0	0
Over 8 uger	0	0	0	0	0
<b>Antal indlæggelser</b>	<b>58</b>	<b>3</b>	<b>103</b>	<b>69</b>	<b>13</b>
Op til 1 uge	50	3	81	69	13
Fra 1-2 uger	6	0	16	0	0
Fra 2-3 uger	1	0	4	0	0
Fra 3-4 uger	1	0	1	0	0
Fra 4-5 uger	0	0	0	0	0
Fra 5-6 uger	0	0	1	0	0
Fra 6-7 uger	0	0	0	0	0
Fra 7-8 uger	0	0	0	0	0
Over 8 uger	0	0	0	0	0

Genoptræningsplaner	2012			2013	
	Januar-August	August	Året	Januar-August	August
Antal planer					
Specialiseret	151	29	251	143	19
Almen	971	127	1.435	986	95
Egen	112	22	182	82	10
<b>I alt</b>	<b>1.234</b>	<b>178</b>	<b>1.868</b>	<b>1.211</b>	<b>124</b>
Fordeling i %					
Specialiseret	12,2%	16,3%	13,4%	11,8%	15,3%
Almen	78,7%	71,3%	76,8%	81,4%	76,6%
Egen	9,1%	12,4%	9,7%	6,8%	8,1%
<b>I alt</b>	<b>100,0%</b>	<b>100,0%</b>	<b>100,0%</b>	<b>100,0%</b>	<b>100,0%</b>

O-dagsindlæggelser medicinske afd	2012			2013	
	Januar-August	August	Året	Januar-August	August
Antal indlæggelser	8.707	1.067	12.835	8.457	1.000
heraf O-dagsindlæggelser	581	69	881	576	70
O-dagsindlæggelser i %	6,7%	6,5%	6,9%	6,8%	7,0%

Genindlæggelser	2012			2013	
	Januar-August	August	Året	Januar-August	August
Antal indlæggelser	8.707	1.067	12.835	8.457	1.000
her af genindlæggelser	414	42	620	327	17
Genindlæggelser i %	4,8%	3,9%	4,8%	3,9%	1,7%

Færdigbehandlede	2012			2013	
	Januar-August	August	Året	Januar-August	August
Antal dage	231	6	240	594	5
Op til 1 uge	231	6	240	459	5
Fra 1-2 uger	0	0	0	43	0
Fra 2-3 uger	0	0	0	0	0
Fra 3-4 uger	0	0	0	0	0
Fra 4-5 uger	0	0	0	0	0
Fra 5-6 uger	0	0	0	0	0
Fra 6-7 uger	0	0	0	0	0
Fra 7-8 uger	0	0	0	0	0
Over 8 uger	0	0	0	92	0
Antal indlæggelser	101	2	109	201	5
Op til 1 uge	101	2	109	195	5
Fra 1-2 uger	0	0	0	5	0
Fra 2-3 uger	0	0	0	0	0
Fra 3-4 uger	0	0	0	0	0
Fra 4-5 uger	0	0	0	0	0
Fra 5-6 uger	0	0	0	0	0
Fra 6-7 uger	0	0	0	0	0
Fra 7-8 uger	0	0	0	0	0
Over 8 uger	0	0	0	1	0

Genoptræningsplaner	2012			2013	
	Januar-August	August	Året	Januar-August	August
Antal planer					
Specialiseret	158	13	229	132	17
Almen	820	80	1.292	820	115
Egen	78	18	125	98	8
<b>I alt</b>	<b>1.056</b>	<b>111</b>	<b>1.646</b>	<b>1.050</b>	<b>140</b>
Fordeling i %					
Specialiseret	15,0%	11,7%	13,9%	12,6%	12,1%
Almen	77,7%	72,1%	78,5%	78,1%	82,1%
Egen	7,4%	16,2%	7,6%	9,3%	5,7%
<b>I alt</b>	<b>100,0%</b>	<b>100,0%</b>	<b>100,0%</b>	<b>100,0%</b>	<b>100,0%</b>

O-dagsindlæggelser medicinske afd	2012			2013	
	Januar-August	August	Året	Januar-August	August
Antal indlæggelser	9.477	1.182	14.273	9.255	1.047
heraf O-dagsindlæggelser	877	119	1.322	902	102
O-dagsindlæggelser i %	9,3%	10,1%	9,3%	9,7%	9,7%

Genindlæggelser	2012			2013	
	Januar-August	August	Året	Januar-August	August
Antal indlæggelser	9.476	1.181	14.272	9.255	1.047
her af genindlæggelser	367	47	593	436	44
Genindlæggelser i %	3,9%	4,0%	4,2%	4,7%	4,2%

Færdigbehandlede	2012			2013	
	Januar-August	August	Året	Januar-August	August
Antal dage	18	2	83	39	2
Op til 1 uge	18	2	19	13	2
Fra 1-2 uger	0	0	0	0	0
Fra 2-3 uger	0	0	15	0	0
Fra 3-4 uger	0	0	0	26	0
Fra 4-5 uger	0	0	0	0	0
Fra 5-6 uger	0	0	0	0	0
Fra 6-7 uger	0	0	49	0	0
Fra 7-8 uger	0	0	0	0	0
Over 8 uger	0	0	0	0	0
Antal indlæggelser	20	1	24	57	18
Op til 1 uge	20	1	22	56	18
Fra 1-2 uger	0	0	0	0	0
Fra 2-3 uger	0	0	1	0	0
Fra 3-4 uger	0	0	0	1	0
Fra 4-5 uger	0	0	0	0	0
Fra 5-6 uger	0	0	0	0	0
Fra 6-7 uger	0	0	1	0	0
Fra 7-8 uger	0	0	0	0	0
Over 8 uger	0	0	0	0	0

Genoptræningsplaner	2012			2013	
	Januar-August	August	Året	Januar-August	August
<b>Antal planer</b>					
Specialiseret	62	12	83	52	9
Almen	264	31	417	323	22
Egen	8	2	9	4	1
<b>I alt</b>	<b>334</b>	<b>45</b>	<b>509</b>	<b>379</b>	<b>32</b>
<b>Fordeling i %</b>					
Specialiseret	18,6%	26,7%	16,3%	13,7%	28,1%
Almen	79,0%	68,9%	81,9%	85,2%	68,8%
Egen	2,4%	4,4%	1,8%	1,1%	3,1%
<b>I alt</b>	<b>100,0%</b>	<b>100,0%</b>	<b>100,0%</b>	<b>100,0%</b>	<b>100,0%</b>

O-dagsindlæggelser medicinske afd	2012			2013	
	Januar-August	August	Året	Januar-August	August
Antal indlæggelser	3.386	461	5.186	3.583	413
heraf O-dagsindlæggelser	446	98	740	572	73
O-dagsindlæggelser i %	13,2%	21,3%	14,3%	16,0%	17,7%

Genindlæggelser	2012			2013	
	Januar-August	August	Året	Januar-August	August
Antal indlæggelser	3.386	461	5.186	3.583	413
her af genindlæggelser	189	23	281	262	36
Genindlæggelser i %	5,6%	5,0%	5,4%	7,3%	8,7%

Færdigbehandlede	2012			2013	
	Januar-August	August	Året	Januar-August	August
<b>Antal dage</b>	<b>468</b>	<b>13</b>	<b>477</b>	<b>83</b>	<b>1</b>
Op til 1 uge	48	13	57	42	1
Fra 1-2 uger	91	0	91	0	0
Fra 2-3 uger	40	0	40	17	0
Fra 3-4 uger	22	0	22	24	0
Fra 4-5 uger	95	0	95	0	0
Fra 5-6 uger	40	0	40	0	0
Fra 6-7 uger	0	0	0	0	0
Fra 7-8 uger	55	0	55	0	0
Over 8 uger	77	0	77	0	0
<b>Antal indlæggelser</b>	<b>31</b>	<b>3</b>	<b>38</b>	<b>16</b>	<b>2</b>
Op til 1 uge	14	3	21	14	2
Fra 1-2 uger	8	0	8	0	0
Fra 2-3 uger	2	0	2	1	0
Fra 3-4 uger	1	0	1	1	0
Fra 4-5 uger	3	0	3	0	0
Fra 5-6 uger	1	0	1	0	0
Fra 6-7 uger	0	0	0	0	0
Fra 7-8 uger	1	0	1	0	0
Over 8 uger	1	0	1	0	0

Genoptræningsplaner	2012			2013	
	Januar-August	August	Året	Januar-August	August
Antal planer					
Specialiseret	111	13	152	76	12
Almen	662	85	992	742	90
Egen	63	5	93	63	8
<b>I alt</b>	<b>836</b>	<b>103</b>	<b>1.237</b>	<b>881</b>	<b>110</b>
Fordeling i %					
Specialiseret	13,3%	12,6%	12,3%	8,6%	10,9%
Almen	79,2%	82,5%	80,2%	84,2%	81,8%
Egen	7,5%	4,9%	7,5%	7,2%	7,3%
<b>I alt</b>	<b>100,0%</b>	<b>100,0%</b>	<b>100,0%</b>	<b>100,0%</b>	<b>100,0%</b>

O-dagsindlæggelser medicinske afd	2012			2013	
	Januar-August	August	Året	Januar-August	August
Antal indlæggelser	6.268	742	9.400	6.224	738
heraf O-dagsindlæggelser	495	56	791	623	68
O-dagsindlæggelser i %	7,9%	7,5%	8,4%	10,0%	9,2%

Genindlæggelser	2012			2013	
	Januar-August	August	Året	Januar-August	August
Antal indlæggelser	6.268	742	9.400	6.224	738
her af genindlæggelser	587	60	840	507	63
Genindlæggelser i %	9,4%	8,1%	8,9%	8,1%	8,5%

Færdigbehandlede	2012			2013	
	Januar-August	August	Året	Januar-August	August
Antal dage	57	1	157	394	63
Op til 1 uge	57	1	97	266	36
Fra 1-2 uger	0	0	25	107	27
Fra 2-3 uger	0	0	35	21	0
Fra 3-4 uger	0	0	0	0	0
Fra 4-5 uger	0	0	0	0	0
Fra 5-6 uger	0	0	0	0	0
Fra 6-7 uger	0	0	0	0	0
Fra 7-8 uger	0	0	0	0	0
Over 8 uger	0	0	0	0	0
Antal indlæggelser	38	1	63	132	22
Op til 1 uge	38	1	59	120	19
Fra 1-2 uger	0	0	2	11	3
Fra 2-3 uger	0	0	2	1	0
Fra 3-4 uger	0	0	0	0	0
Fra 4-5 uger	0	0	0	0	0
Fra 5-6 uger	0	0	0	0	0
Fra 6-7 uger	0	0	0	0	0
Fra 7-8 uger	0	0	0	0	0
Over 8 uger	0	0	0	0	0



Genoptræningsplaner	2012			2013	
	Januar-August	August	Året	Januar-August	August
<b>Antal planer</b>					
Specialiseret	82	5	131	74	9
Almen	540	46	815	582	75
Egen	54	10	83	67	5
<b>I alt</b>	<b>676</b>	<b>61</b>	<b>1.029</b>	<b>723</b>	<b>89</b>
<b>Fordeling i %</b>					
Specialiseret	12,1%	8,2%	12,7%	10,2%	10,1%
Almen	79,9%	75,4%	79,2%	80,5%	84,3%
Egen	8,0%	16,4%	8,1%	9,3%	5,6%
<b>I alt</b>	<b>100,0%</b>	<b>100,0%</b>	<b>100,0%</b>	<b>100,0%</b>	<b>100,0%</b>

O-dagsindlæggelser medicinske afd	2012			2013	
	Januar-August	August	Året	Januar-August	August
Antal indlæggelser	5.262	643	8.004	5.363	610
heraf O-dagsindlæggelser	494	67	774	650	76
O-dagsindlæggelser i %	9,4%	10,4%	9,7%	12,1%	12,5%

Genindlæggelser	2012			2013	
	Januar-August	August	Året	Januar-August	August
Antal indlæggelser	5.262	643	8.004	5.363	610
her af genindlæggelser	473	46	732	496	55
Genindlæggelser i %	9,0%	7,2%	9,1%	9,2%	9,0%

Færdigbehandlede	2012			2013	
	Januar-August	August	Året	Januar-August	August
<b>Antal dage</b>	<b>758</b>	<b>81</b>	<b>1.165</b>	<b>283</b>	<b>3</b>
Op til 1 uge	77	7	157	92	3
Fra 1-2 uger	354	49	532	61	0
Fra 2-3 uger	147	0	274	49	0
Fra 3-4 uger	147	25	169	50	0
Fra 4-5 uger	33	0	33	31	0
Fra 5-6 uger	0	0	0	0	0
Fra 6-7 uger	0	0	0	0	0
Fra 7-8 uger	0	0	0	0	0
Over 8 uger	0	0	0	0	0
<b>Antal indlæggelser</b>	<b>78</b>	<b>10</b>	<b>131</b>	<b>69</b>	<b>9</b>
Op til 1 uge	30	4	58	57	9
Fra 1-2 uger	33	5	50	6	0
Fra 2-3 uger	8	0	15	3	0
Fra 3-4 uger	6	1	7	2	0
Fra 4-5 uger	1	0	1	1	0
Fra 5-6 uger	0	0	0	0	0
Fra 6-7 uger	0	0	0	0	0
Fra 7-8 uger	0	0	0	0	0
Over 8 uger	0	0	0	0	0

Genoptræningsplaner	2012			2013	
	Januar-August	August	Året	Januar-August	August
<b>Antal planer</b>					
Specialiseret	135	14	207	103	9
Almen	1.040	119	1.556	1.049	124
Egen	112	14	188	117	7
<b>I alt</b>	<b>1.287</b>	<b>147</b>	<b>1.951</b>	<b>1.269</b>	<b>140</b>
<b>Fordeling i %</b>					
Specialiseret	10,5%	9,5%	10,6%	8,1%	6,4%
Almen	80,8%	81,0%	79,8%	82,7%	88,6%
Egen	8,7%	9,5%	9,6%	9,2%	5,0%
<b>I alt</b>	<b>100,0%</b>	<b>100,0%</b>	<b>100,0%</b>	<b>100,0%</b>	<b>100,0%</b>

O-dagsindlæggelser medicinske afd	2012			2013	
	Januar-August	August	Året	Januar-August	August
Antal indlæggelser	9.477	1.107	14.195	9.027	1.034
heraf O-dagsindlæggelser	809	85	1.237	882	94
O-dagsindlæggelser i %	8,5%	7,7%	8,7%	9,8%	9,1%

Genindlæggelser	2012			2013	
	Januar-August	August	Året	Januar-August	August
Antal indlæggelser	9.476	1.107	14.194	9.026	1.034
her af genindlæggelser	836	89	1.215	732	59
Genindlæggelser i %	8,8%	8,0%	8,6%	8,1%	5,7%

Færdigbehandlede	2012			2013	
	Januar-August	August	Året	Januar-August	August
<b>Antal dage</b>	<b>236</b>	<b>30</b>	<b>284</b>	<b>199</b>	<b>3</b>
Op til 1 uge	149	30	175	179	3
Fra 1-2 uger	64	0	86	20	0
Fra 2-3 uger	0	0	0	0	0
Fra 3-4 uger	23	0	23	0	0
Fra 4-5 uger	0	0	0	0	0
Fra 5-6 uger	0	0	0	0	0
Fra 6-7 uger	0	0	0	0	0
Fra 7-8 uger	0	0	0	0	0
Over 8 uger	0	0	0	0	0
<b>Antal indlæggelser</b>	<b>77</b>	<b>10</b>	<b>105</b>	<b>159</b>	<b>15</b>
Op til 1 uge	69	10	95	157	15
Fra 1-2 uger	7	0	9	2	0
Fra 2-3 uger	0	0	0	0	0
Fra 3-4 uger	1	0	1	0	0
Fra 4-5 uger	0	0	0	0	0
Fra 5-6 uger	0	0	0	0	0
Fra 6-7 uger	0	0	0	0	0
Fra 7-8 uger	0	0	0	0	0
Over 8 uger	0	0	0	0	0

Genoptræningsplaner	2012			2013	
	Januar-August	August	Året	Januar-August	August
Antal planer					
Specialiseret	77	10	108	62	8
Almen	364	41	561	401	36
Egen	66	7	94	67	6
<b>I alt</b>	<b>507</b>	<b>58</b>	<b>763</b>	<b>530</b>	<b>50</b>
Fordeling i %					
Specialiseret	15,2%	17,2%	14,2%	11,7%	16,0%
Almen	71,8%	70,7%	73,5%	75,7%	72,0%
Egen	13,0%	12,1%	12,3%	12,6%	12,0%
<b>I alt</b>	<b>100,0%</b>	<b>100,0%</b>	<b>100,0%</b>	<b>100,0%</b>	<b>100,0%</b>

O-dagsindlæggelser medicinske afd	2012			2013	
	Januar-August	August	Året	Januar-August	August
Antal indlæggelser	3.964	474	6.026	4.104	445
heraf O-dagsindlæggelser	366	56	587	461	59
O-dagsindlæggelser i %	9,2%	11,8%	9,7%	11,2%	13,3%

Genindlæggelser	2012			2013	
	Januar-August	August	Året	Januar-August	August
Antal indlæggelser	3.964	474	6.026	4.104	445
her af genindlæggelser	174	18	257	180	20
Genindlæggelser i %	4,4%	3,8%	4,3%	4,4%	4,5%

Færdigbehandlede	2012			2013	
	Januar-August	August	Året	Januar-August	August
<b>Antal dage</b>	<b>219</b>	<b>10</b>	<b>299</b>	<b>212</b>	<b>10</b>
Op til 1 uge	75	10	127	114	10
Fra 1-2 uger	53	0	81	83	0
Fra 2-3 uger	65	0	65	15	0
Fra 3-4 uger	26	0	26	0	0
Fra 4-5 uger	0	0	0	0	0
Fra 5-6 uger	0	0	0	0	0
Fra 6-7 uger	0	0	0	0	0
Fra 7-8 uger	0	0	0	0	0
Over 8 uger	0	0	0	0	0
<b>Antal indlæggelser</b>	<b>40</b>	<b>4</b>	<b>61</b>	<b>66</b>	<b>8</b>
Op til 1 uge	30	4	48	57	8
Fra 1-2 uger	5	0	8	8	0
Fra 2-3 uger	4	0	4	1	0
Fra 3-4 uger	1	0	1	0	0
Fra 4-5 uger	0	0	0	0	0
Fra 5-6 uger	0	0	0	0	0
Fra 6-7 uger	0	0	0	0	0
Fra 7-8 uger	0	0	0	0	0
Over 8 uger	0	0	0	0	0

Genoptræningsplaner	2012			2013	
	Januar-August	August	Året	Januar-August	August
<b>Antal planer</b>					
Specialiseret	106	9	158	81	6
Almen	687	95	1.043	748	97
Egen	73	6	116	63	4
<b>I alt</b>	<b>866</b>	<b>110</b>	<b>1.317</b>	<b>892</b>	<b>107</b>
<b>Fordeling i %</b>					
Specialiseret	12,2%	8,2%	12,0%	9,1%	5,6%
Almen	79,3%	86,4%	79,2%	83,9%	90,7%
Egen	8,4%	5,5%	8,8%	7,1%	3,7%
<b>I alt</b>	<b>100,0%</b>	<b>100,0%</b>	<b>100,0%</b>	<b>100,0%</b>	<b>100,0%</b>

O-dagsindlæggelser medicinske afd	2012			2013	
	Januar-August	August	Året	Januar-August	August
Antal indlæggelser	7.353	897	10.990	7.007	750
heraf O-dagsindlæggelser	628	85	986	731	75
O-dagsindlæggelser i %	8,5%	9,5%	9,0%	10,4%	10,0%

Genindlæggelser	2012			2013	
	Januar-August	August	Året	Januar-August	August
Antal indlæggelser	7.353	897	10.990	7.007	750
her af genindlæggelser	665	74	998	594	56
Genindlæggelser i %	9,0%	8,2%	9,1%	8,5%	7,5%

Færdigbehandlede	2012			2013	
	Januar-August	August	Året	Januar-August	August
<b>Antal dage</b>	<b>577</b>	<b>56</b>	<b>800</b>	<b>607</b>	<b>91</b>
Op til 1 uge	304	32	454	348	34
Fra 1-2 uger	171	24	212	198	57
Fra 2-3 uger	102	0	134	0	0
Fra 3-4 uger	0	0	0	0	0
Fra 4-5 uger	0	0	0	0	0
Fra 5-6 uger	0	0	0	0	0
Fra 6-7 uger	0	0	0	0	0
Fra 7-8 uger	0	0	0	0	0
Over 8 uger	0	0	0	61	0
<b>Antal indlæggelser</b>	<b>111</b>	<b>12</b>	<b>160</b>	<b>156</b>	<b>23</b>
Op til 1 uge	89	10	132	136	17
Fra 1-2 uger	16	2	20	19	6
Fra 2-3 uger	6	0	8	0	0
Fra 3-4 uger	0	0	0	0	0
Fra 4-5 uger	0	0	0	0	0
Fra 5-6 uger	0	0	0	0	0
Fra 6-7 uger	0	0	0	0	0
Fra 7-8 uger	0	0	0	0	0
Over 8 uger	0	0	0	1	0

Genoptræningsplaner	2012			2013	
	Januar-August	August	Året	Januar-August	August
Antal planer					
Specialiseret	132	15	197	135	14
Almen	735	95	1.109	794	99
Egen	7	0	10	6	1
<b>I alt</b>	<b>874</b>	<b>110</b>	<b>1.316</b>	<b>935</b>	<b>114</b>
Fordeling i %					
Specialiseret	15,1%	13,6%	15,0%	14,4%	12,3%
Almen	84,1%	86,4%	84,3%	84,9%	86,8%
Egen	0,8%	0,0%	0,8%	0,6%	0,9%
<b>I alt</b>	<b>100,0%</b>	<b>100,0%</b>	<b>100,0%</b>	<b>100,0%</b>	<b>100,0%</b>

O-dagsindlæggelser medicinske afd	2012			2013	
	Januar-August	August	Året	Januar-August	August
Antal indlæggelser	7.847	991	11.658	7.586	909
heraf O-dagsindlæggelser	660	95	997	767	94
O-dagsindlæggelser i %	8,4%	9,6%	8,6%	10,1%	10,3%

Genindlæggelser	2012			2013	
	Januar-August	August	Året	Januar-August	August
Antal indlæggelser	7.847	991	11.658	7.586	909
her af genindlæggelser	588	82	879	593	70
Genindlæggelser i %	7,5%	8,3%	7,5%	7,8%	7,7%

Færdigbehandlede	2012			2013	
	Januar-August	August	Året	Januar-August	August
Antal dage	1.285	313	1.627	1.391	124
Op til 1 uge	122	22	185	295	14
Fra 1-2 uger	219	12	337	307	9
Fra 2-3 uger	185	21	307	349	54
Fra 3-4 uger	151	48	151	268	47
Fra 4-5 uger	222	94	222	64	0
Fra 5-6 uger	152	0	191	36	0
Fra 6-7 uger	0	0	0	0	0
Fra 7-8 uger	56	56	56	0	0
Over 8 uger	178	60	178	72	0
Antal indlæggelser	80	16	119	160	13
Op til 1 uge	29	7	49	95	7
Fra 1-2 uger	20	1	31	30	1
Fra 2-3 uger	10	1	17	20	3
Fra 3-4 uger	6	2	6	11	2
Fra 4-5 uger	7	3	7	2	0
Fra 5-6 uger	4	0	5	1	0
Fra 6-7 uger	0	0	0	0	0
Fra 7-8 uger	1	1	1	0	0
Over 8 uger	3	1	3	1	0

Genoptræningsplaner	2012			2013	
	Januar-August	August	Året	Januar-August	August
<b>Antal planer</b>					
Specialiseret	87	16	132	80	14
Almen	453	60	725	567	72
Egen	15	1	19	10	0
<b>I alt</b>	<b>555</b>	<b>77</b>	<b>876</b>	<b>657</b>	<b>86</b>
<b>Fordeling i %</b>					
Specialiseret	15,7%	20,8%	15,1%	12,2%	16,3%
Almen	81,6%	77,9%	82,8%	86,3%	83,7%
Egen	2,7%	1,3%	2,2%	1,5%	0,0%
<b>I alt</b>	<b>100,0%</b>	<b>100,0%</b>	<b>100,0%</b>	<b>100,0%</b>	<b>100,0%</b>

O-dagsindlæggelser medicinske afd	2012			2013	
	Januar-August	August	Året	Januar-August	August
Antal indlæggelser	6.701	874	10.122	6.817	804
heraf O-dagsindlæggelser	858	134	1.344	962	105
O-dagsindlæggelser i %	12,8%	15,3%	13,3%	14,1%	13,1%

Genindlæggelser	2012			2013	
	Januar-August	August	Året	Januar-August	August
Antal indlæggelser	6.700	874	10.121	6.817	804
her af genindlæggelser	418	55	649	500	63
Genindlæggelser i %	6,2%	6,3%	6,4%	7,3%	7,8%

Færdigbehandlede	2012			2013	
	Januar-August	August	Året	Januar-August	August
<b>Antal dage</b>	<b>187</b>	<b>9</b>	<b>251</b>	<b>435</b>	<b>43</b>
Op til 1 uge	63	9	109	216	25
Fra 1-2 uger	60	0	78	116	18
Fra 2-3 uger	40	0	40	70	0
Fra 3-4 uger	24	0	24	0	0
Fra 4-5 uger	0	0	0	33	0
Fra 5-6 uger	0	0	0	0	0
Fra 6-7 uger	0	0	0	0	0
Fra 7-8 uger	0	0	0	0	0
Over 8 uger	0	0	0	0	0
<b>Antal indlæggelser</b>	<b>25</b>	<b>3</b>	<b>41</b>	<b>76</b>	<b>7</b>
Op til 1 uge	17	3	31	60	5
Fra 1-2 uger	5	0	7	11	2
Fra 2-3 uger	2	0	2	4	0
Fra 3-4 uger	1	0	1	0	0
Fra 4-5 uger	0	0	0	1	0
Fra 5-6 uger	0	0	0	0	0
Fra 6-7 uger	0	0	0	0	0
Fra 7-8 uger	0	0	0	0	0
Over 8 uger	0	0	0	0	0

Genoptræningsplaner	2012			2013	
	Januar-August	August	Året	Januar-August	August
<b>Antal planer</b>					
Specialiseret	53	3	77	40	6
Almen	341	38	521	398	46
Egen	42	6	70	42	2
<b>I alt</b>	<b>436</b>	<b>47</b>	<b>668</b>	<b>480</b>	<b>54</b>
<b>Fordeling i %</b>					
Specialiseret	12,2%	6,4%	11,5%	8,3%	11,1%
Almen	78,2%	80,9%	78,0%	82,9%	85,2%
Egen	9,6%	12,8%	10,5%	8,8%	3,7%
<b>I alt</b>	<b>100,0%</b>	<b>100,0%</b>	<b>100,0%</b>	<b>100,0%</b>	<b>100,0%</b>

O-dagsindlæggelser medicinske afd	2012			2013	
	Januar-August	August	Året	Januar-August	August
Antal indlæggelser	3.294	403	5.065	3.462	365
heraf O-dagsindlæggelser	286	40	444	319	37
O-dagsindlæggelser i %	8,7%	9,9%	8,8%	9,2%	10,1%

Genindlæggelser	2012			2013	
	Januar-August	August	Året	Januar-August	August
Antal indlæggelser	3.294	403	5.065	3.462	365
her af genindlæggelser	281	38	426	276	31
Genindlæggelser i %	8,5%	9,4%	8,4%	8,0%	8,5%

Færdigbehandlede	2012			2013	
	Januar-August	August	Året	Januar-August	August
<b>Antal dage</b>	<b>49</b>	<b>0</b>	<b>72</b>	<b>26</b>	<b>3</b>
Op til 1 uge	49	0	62	26	3
Fra 1-2 uger	0	0	10	0	0
Fra 2-3 uger	0	0	0	0	0
Fra 3-4 uger	0	0	0	0	0
Fra 4-5 uger	0	0	0	0	0
Fra 5-6 uger	0	0	0	0	0
Fra 6-7 uger	0	0	0	0	0
Fra 7-8 uger	0	0	0	0	0
Over 8 uger	0	0	0	0	0
<b>Antal indlæggelser</b>	<b>21</b>	<b>0</b>	<b>41</b>	<b>40</b>	<b>4</b>
Op til 1 uge	21	0	40	40	4
Fra 1-2 uger	0	0	1	0	0
Fra 2-3 uger	0	0	0	0	0
Fra 3-4 uger	0	0	0	0	0
Fra 4-5 uger	0	0	0	0	0
Fra 5-6 uger	0	0	0	0	0
Fra 6-7 uger	0	0	0	0	0
Fra 7-8 uger	0	0	0	0	0
Over 8 uger	0	0	0	0	0

Genoptræningsplaner	2012			2013	
	Januar-August	August	Året	Januar-August	August
Antal planer					
Specialiseret	21	2	39	30	3
Almen	209	24	335	249	23
Egen	3	0	4	4	0
<b>I alt</b>	<b>233</b>	<b>26</b>	<b>378</b>	<b>283</b>	<b>26</b>
Fordeling i %					
Specialiseret	9,0%	7,7%	10,3%	10,6%	11,5%
Almen	89,7%	92,3%	88,6%	88,0%	88,5%
Egen	1,3%	0,0%	1,1%	1,4%	0,0%
<b>I alt</b>	<b>100,0%</b>	<b>100,0%</b>	<b>100,0%</b>	<b>100,0%</b>	<b>100,0%</b>

O-dagsindlæggelser medicinske afd	2012			2013	
	Januar-August	August	Året	Januar-August	August
Antal indlæggelser	3.193	403	4.865	3.258	407
heraf O-dagsindlæggelser	424	75	685	500	56
O-dagsindlæggelser i %	13,3%	18,6%	14,1%	15,3%	13,8%

Genindlæggelser	2012			2013	
	Januar-August	August	Året	Januar-August	August
Antal indlæggelser	3.193	403	4.865	3.258	407
her af genindlæggelser	192	20	309	266	34
Genindlæggelser i %	6,0%	5,0%	6,4%	8,2%	8,4%

Færdigbehandlede	2012			2013	
	Januar-August	August	Året	Januar-August	August
<b>Antal dage</b>	<b>6</b>	<b>2</b>	<b>20</b>	<b>7</b>	<b>6</b>
Op til 1 uge	6	2	20	7	6
Fra 1-2 uger	0	0	0	0	0
Fra 2-3 uger	0	0	0	0	0
Fra 3-4 uger	0	0	0	0	0
Fra 4-5 uger	0	0	0	0	0
Fra 5-6 uger	0	0	0	0	0
Fra 6-7 uger	0	0	0	0	0
Fra 7-8 uger	0	0	0	0	0
Over 8 uger	0	0	0	0	0
<b>Antal indlæggelser</b>	<b>3</b>	<b>1</b>	<b>8</b>	<b>3</b>	<b>2</b>
Op til 1 uge	3	1	8	3	2
Fra 1-2 uger	0	0	0	0	0
Fra 2-3 uger	0	0	0	0	0
Fra 3-4 uger	0	0	0	0	0
Fra 4-5 uger	0	0	0	0	0
Fra 5-6 uger	0	0	0	0	0
Fra 6-7 uger	0	0	0	0	0
Fra 7-8 uger	0	0	0	0	0
Over 8 uger	0	0	0	0	0



Genoptræningsplaner	2012			2013	
	Januar-August	August	Året	Januar-August	August
<b>Antal planer</b>					
Specialiseret	1.408	164	2.034	1.184	138
Almen	4.760	555	7.372	5.732	657
Egen	44	6	73	45	4
<b>I alt</b>	<b>6.212</b>	<b>725</b>	<b>9.479</b>	<b>6.961</b>	<b>799</b>
<b>Fordeling i %</b>					
Specialiseret	22,7%	22,6%	21,5%	17,0%	17,3%
Almen	76,6%	76,6%	77,8%	82,3%	82,2%
Egen	0,7%	0,8%	0,8%	0,6%	0,5%
<b>I alt</b>	<b>100,0%</b>	<b>100,0%</b>	<b>100,0%</b>	<b>100,0%</b>	<b>100,0%</b>

O-dagsindlæggelser medicinske afd	2012			2013	
	Januar-August	August	Året	Januar-August	August
Antal indlæggelser	68.815	8.114	103.647	68.091	8.002
heraf O-dagsindlæggelser	4.894	626	7.371	5.061	634
O-dagsindlæggelser i %	7,1%	7,7%	7,1%	7,4%	7,9%

Genindlæggelser	2012			2013	
	Januar-August	August	Året	Januar-August	August
Antal indlæggelser	68.812	8.114	103.644	68.090	8.001
her af genindlæggelser	4.261	467	6.242	4.246	467
Genindlæggelser i %	6,2%	5,8%	6,0%	6,2%	5,8%

Færdigbehandlede	2012			2013	
	Januar-August	August	Året	Januar-August	August
<b>Antal dage</b>	<b>7.999</b>	<b>1.029</b>	<b>12.606</b>	<b>9.101</b>	<b>732</b>
Op til 1 uge	2.337	279	3.758	2.804	255
Fra 1-2 uger	2.812	181	4.708	2.486	123
Fra 2-3 uger	1.171	162	1.648	1.187	93
Fra 3-4 uger	497	50	755	626	27
Fra 4-5 uger	353	123	686	691	0
Fra 5-6 uger	263	78	341	507	39
Fra 6-7 uger	225	92	312	326	139
Fra 7-8 uger	0	0	0	219	56
Over 8 uger	341	64	398	255	0
<b>Antal indlæggelser</b>	<b>1.094</b>	<b>139</b>	<b>1.737</b>	<b>1.320</b>	<b>113</b>
Op til 1 uge	705	100	1.108	936	90
Fra 1-2 uger	274	19	462	242	12
Fra 2-3 uger	67	9	94	67	5
Fra 3-4 uger	20	2	30	25	1
Fra 4-5 uger	11	4	21	22	0
Fra 5-6 uger	7	2	9	13	1
Fra 6-7 uger	5	2	7	7	3
Fra 7-8 uger	0	0	0	4	1
Over 8 uger	5	1	6	4	0

Genoptræningsplaner	2012			2013	
	Januar-August	August	Året	Januar-August	August
Antal planer					
Specialiseret	112	12	158	110	12
Almen	674	97	1.043	799	87
Egen	60	12	98	59	4
<b>I alt</b>	<b>846</b>	<b>121</b>	<b>1.299</b>	<b>968</b>	<b>103</b>
Fordeling i %					
Specialiseret	13,2%	9,9%	12,2%	11,4%	11,7%
Almen	79,7%	80,2%	80,3%	82,5%	84,5%
Egen	7,1%	9,9%	7,5%	6,1%	3,9%
<b>I alt</b>	<b>100,0%</b>	<b>100,0%</b>	<b>100,0%</b>	<b>100,0%</b>	<b>100,0%</b>

O-dagsindlæggelser medicinske afd	2012			2013	
	Januar-August	August	Året	Januar-August	August
Antal indlæggelser	6.359	738	9.750	6.584	753
heraf O-dagsindlæggelser	400	49	608	419	55
O-dagsindlæggelser i %	6,3%	6,6%	6,2%	6,4%	7,3%

Genindlæggelser	2012			2013	
	Januar-August	August	Året	Januar-August	August
Antal indlæggelser	6.357	738	9.748	6.584	753
her af genindlæggelser	338	35	511	328	23
Genindlæggelser i %	5,3%	4,7%	5,2%	5,0%	3,1%

Færdigbehandlede	2012			2013	
	Januar-August	August	Året	Januar-August	August
Antal dage	760	20	1.332	1.185	93
Op til 1 uge	449	20	797	602	93
Fra 1-2 uger	237	0	442	474	0
Fra 2-3 uger	52	0	71	85	0
Fra 3-4 uger	22	0	22	24	0
Fra 4-5 uger	0	0	0	0	0
Fra 5-6 uger	0	0	0	0	0
Fra 6-7 uger	0	0	0	0	0
Fra 7-8 uger	0	0	0	0	0
Over 8 uger	0	0	0	0	0
Antal indlæggelser	170	7	288	249	34
Op til 1 uge	144	7	241	194	34
Fra 1-2 uger	22	0	42	49	0
Fra 2-3 uger	3	0	4	5	0
Fra 3-4 uger	1	0	1	1	0
Fra 4-5 uger	0	0	0	0	0
Fra 5-6 uger	0	0	0	0	0
Fra 6-7 uger	0	0	0	0	0
Fra 7-8 uger	0	0	0	0	0
Over 8 uger	0	0	0	0	0

Genoptræningsplaner	2012			2013	
	Januar-August	August	Året	Januar-August	August
<b>Antal planer</b>					
Specialiseret	92	13	149	108	7
Almen	740	91	1.146	795	75
Egen	85	11	122	64	4
<b>I alt</b>	<b>917</b>	<b>115</b>	<b>1.417</b>	<b>967</b>	<b>86</b>
<b>Fordeling i %</b>					
Specialiseret	10,0%	11,3%	10,5%	11,2%	8,1%
Almen	80,7%	79,1%	80,9%	82,2%	87,2%
Egen	9,3%	9,6%	8,6%	6,6%	4,7%
<b>I alt</b>	<b>100,0%</b>	<b>100,0%</b>	<b>100,0%</b>	<b>100,0%</b>	<b>100,0%</b>

O-dagsindlæggelser medicinske afd	2012			2013	
	Januar-August	August	Året	Januar-August	August
Antal indlæggelser	6.673	814	10.105	6.354	763
heraf O-dagsindlæggelser	426	55	660	445	50
O-dagsindlæggelser i %	6,4%	6,8%	6,5%	7,0%	6,6%

Genindlæggelser	2012			2013	
	Januar-August	August	Året	Januar-August	August
Antal indlæggelser	6.672	813	10.105	6.354	763
her af genindlæggelser	424	49	616	289	22
Genindlæggelser i %	6,4%	6,0%	6,1%	4,5%	2,9%

Færdigbehandlede	2012			2013	
	Januar-August	August	Året	Januar-August	August
<b>Antal dage</b>	<b>623</b>	<b>9</b>	<b>680</b>	<b>576</b>	<b>115</b>
Op til 1 uge	384	9	441	447	83
Fra 1-2 uger	205	0	205	129	32
Fra 2-3 uger	34	0	34	0	0
Fra 3-4 uger	0	0	0	0	0
Fra 4-5 uger	0	0	0	0	0
Fra 5-6 uger	0	0	0	0	0
Fra 6-7 uger	0	0	0	0	0
Fra 7-8 uger	0	0	0	0	0
Over 8 uger	0	0	0	0	0
<b>Antal indlæggelser</b>	<b>155</b>	<b>4</b>	<b>181</b>	<b>197</b>	<b>34</b>
Op til 1 uge	132	4	158	183	31
Fra 1-2 uger	21	0	21	14	3
Fra 2-3 uger	2	0	2	0	0
Fra 3-4 uger	0	0	0	0	0
Fra 4-5 uger	0	0	0	0	0
Fra 5-6 uger	0	0	0	0	0
Fra 6-7 uger	0	0	0	0	0
Fra 7-8 uger	0	0	0	0	0
Over 8 uger	0	0	0	0	0

Genoptræningsplaner	2012			2013	
	Januar-August	August	Året	Januar-August	August
Antal planer					
Specialiseret	75	8	125	68	8
Almen	491	62	745	539	60
Egen	35	2	53	26	1
<b>I alt</b>	<b>601</b>	<b>72</b>	<b>923</b>	<b>633</b>	<b>69</b>
Fordeling i %					
Specialiseret	12,5%	11,1%	13,5%	10,7%	11,6%
Almen	81,7%	86,1%	80,7%	85,2%	87,0%
Egen	5,8%	2,8%	5,7%	4,1%	1,4%
<b>I alt</b>	<b>100,0%</b>	<b>100,0%</b>	<b>100,0%</b>	<b>100,0%</b>	<b>100,0%</b>

O-dagsindlæggelser medicinske afd	2012			2013	
	Januar-August	August	Året	Januar-August	August
Antal indlæggelser	5.403	670	8.140	5.392	646
heraf O-dagsindlæggelser	553	99	849	579	61
O-dagsindlæggelser i %	10,2%	14,8%	10,4%	10,7%	9,4%

Genindlæggelser	2012			2013	
	Januar-August	August	Året	Januar-August	August
Antal indlæggelser	5.403	670	8.140	5.392	646
her af genindlæggelser	209	22	334	249	29
Genindlæggelser i %	3,9%	3,3%	4,1%	4,6%	4,5%

Færdigbehandlede	2012			2013	
	Januar-August	August	Året	Januar-August	August
<b>Antal dage</b>	<b>933</b>	<b>39</b>	<b>1.246</b>	<b>561</b>	<b>160</b>
Op til 1 uge	232	30	322	220	36
Fra 1-2 uger	181	9	239	160	52
Fra 2-3 uger	129	0	214	85	34
Fra 3-4 uger	101	0	101	27	0
Fra 4-5 uger	66	0	98	31	0
Fra 5-6 uger	36	0	36	38	38
Fra 6-7 uger	137	0	185	0	0
Fra 7-8 uger	51	0	51	0	0
Over 8 uger	0	0	0	0	0
<b>Antal indlæggelser</b>	<b>115</b>	<b>17</b>	<b>156</b>	<b>106</b>	<b>19</b>
Op til 1 uge	80	16	108	84	11
Fra 1-2 uger	17	1	23	14	5
Fra 2-3 uger	7	0	12	5	2
Fra 3-4 uger	4	0	4	1	0
Fra 4-5 uger	2	0	3	1	0
Fra 5-6 uger	1	0	1	1	1
Fra 6-7 uger	3	0	4	0	0
Fra 7-8 uger	1	0	1	0	0
Over 8 uger	0	0	0	0	0

Genoptræningsplaner	2012			2013	
	Januar-August	August	Året	Januar-August	August
<b>Antal planer</b>					
Specialiseret	109	9	158	111	13
Almen	524	63	784	609	81
Egen	3	0	5	5	0
<b>I alt</b>	<b>636</b>	<b>72</b>	<b>947</b>	<b>725</b>	<b>94</b>
<b>Fordeling i %</b>					
Specialiseret	17,1%	12,5%	16,7%	15,3%	13,8%
Almen	82,4%	87,5%	82,8%	84,0%	86,2%
Egen	0,5%	0,0%	0,5%	0,7%	0,0%
<b>I alt</b>	<b>100,0%</b>	<b>100,0%</b>	<b>100,0%</b>	<b>100,0%</b>	<b>100,0%</b>

O-dagsindlæggelser medicinske afd	2012			2013	
	Januar-August	August	Året	Januar-August	August
Antal indlæggelser	5.984	689	8.963	5.775	687
heraf O-dagsindlæggelser	195	22	305	241	27
O-dagsindlæggelser i %	3,3%	3,2%	3,4%	4,2%	3,9%

Genindlæggelser	2012			2013	
	Januar-August	August	Året	Januar-August	August
Antal indlæggelser	5.984	689	8.963	5.775	687
her af genindlæggelser	460	43	677	422	59
Genindlæggelser i %	7,7%	6,2%	7,6%	7,3%	8,6%

Færdigbehandlede	2012			2013	
	Januar-August	August	Året	Januar-August	August
<b>Antal dage</b>	<b>414</b>	<b>36</b>	<b>621</b>	<b>683</b>	<b>137</b>
Op til 1 uge	152	26	245	205	37
Fra 1-2 uger	180	10	251	294	40
Fra 2-3 uger	45	0	62	132	37
Fra 3-4 uger	0	0	26	23	23
Fra 4-5 uger	0	0	0	29	0
Fra 5-6 uger	37	0	37	0	0
Fra 6-7 uger	0	0	0	0	0
Fra 7-8 uger	0	0	0	0	0
Over 8 uger	0	0	0	0	0
<b>Antal indlæggelser</b>	<b>64</b>	<b>9</b>	<b>98</b>	<b>89</b>	<b>15</b>
Op til 1 uge	43	8	68	50	8
Fra 1-2 uger	17	1	24	29	4
Fra 2-3 uger	3	0	4	8	2
Fra 3-4 uger	0	0	1	1	1
Fra 4-5 uger	0	0	0	1	0
Fra 5-6 uger	1	0	1	0	0
Fra 6-7 uger	0	0	0	0	0
Fra 7-8 uger	0	0	0	0	0
Over 8 uger	0	0	0	0	0

Genoptræningsplaner	2012			2013	
	Januar-August	August	Året	Januar-August	August
<b>Antal planer</b>					
Specialiseret	34	5	49	30	4
Almen	132	18	204	171	21
Egen	2	0	4	2	0
<b>I alt</b>	<b>168</b>	<b>23</b>	<b>257</b>	<b>203</b>	<b>25</b>
<b>Fordeling i %</b>					
Specialiseret	20,2%	21,7%	19,1%	14,8%	16,0%
Almen	78,6%	78,3%	79,4%	84,2%	84,0%
Egen	1,2%	0,0%	1,6%	1,0%	0,0%
<b>I alt</b>	<b>100,0%</b>	<b>100,0%</b>	<b>100,0%</b>	<b>100,0%</b>	<b>100,0%</b>

O-dagsindlæggelser medicinske afd	2012			2013	
	Januar-August	August	Året	Januar-August	August
Antal indlæggelser	1.945	253	3.034	2.139	250
heraf O-dagsindlæggelser	200	31	337	289	41
O-dagsindlæggelser i %	10,3%	12,3%	11,1%	13,5%	16,4%

Genindlæggelser	2012			2013	
	Januar-August	August	Året	Januar-August	August
Antal indlæggelser	1.945	253	3.034	2.139	250
her af genindlæggelser	122	10	203	152	15
Genindlæggelser i %	6,3%	4,0%	6,7%	7,1%	6,0%

Færdigbehandlede	2012			2013	
	Januar-August	August	Året	Januar-August	August
<b>Antal dage</b>	<b>45</b>	<b>0</b>	<b>115</b>	<b>100</b>	<b>5</b>
Op til 1 uge	22	0	31	23	5
Fra 1-2 uger	8	0	16	23	0
Fra 2-3 uger	15	0	15	32	0
Fra 3-4 uger	0	0	53	22	0
Fra 4-5 uger	0	0	0	0	0
Fra 5-6 uger	0	0	0	0	0
Fra 6-7 uger	0	0	0	0	0
Fra 7-8 uger	0	0	0	0	0
Over 8 uger	0	0	0	0	0
<b>Antal indlæggelser</b>	<b>8</b>	<b>0</b>	<b>14</b>	<b>13</b>	<b>2</b>
Op til 1 uge	6	0	9	8	2
Fra 1-2 uger	1	0	2	2	0
Fra 2-3 uger	1	0	1	2	0
Fra 3-4 uger	0	0	2	1	0
Fra 4-5 uger	0	0	0	0	0
Fra 5-6 uger	0	0	0	0	0
Fra 6-7 uger	0	0	0	0	0
Fra 7-8 uger	0	0	0	0	0
Over 8 uger	0	0	0	0	0

## Hospitals oversigter

Genoptræningsplaner	2012			2013	
	Januar-August	August	Året	Januar-August	August
Antal planer					
Specialiseret	144	26	191	116	14
Almen	279	34	416	327	51
Egen	2	1	4	1	0
<b>I alt</b>	<b>425</b>	<b>61</b>	<b>611</b>	<b>444</b>	<b>65</b>
Fordeling i %					
Specialiseret	33,9%	42,6%	31,3%	26,1%	21,5%
Almen	65,6%	55,7%	68,1%	73,6%	78,5%
Egen	0,5%	1,6%	0,7%	0,2%	0,0%
<b>I alt</b>	<b>100,0%</b>	<b>100,0%</b>	<b>100,0%</b>	<b>100,0%</b>	<b>100,0%</b>

O-dagsindlæggelser medicinske afd	2012			2013	
	Januar-August	August	Året	Januar-August	August
Antal indlæggelser	5.865	707	8.687	5.741	719
heraf O-dagsindlæggelser	168	16	246	147	11
O-dagsindlæggelser i %	2,9%	2,3%	2,8%	2,6%	1,5%

Genindlæggelser	2012			2013	
	Januar-August	August	Året	Januar-August	August
Antal indlæggelser	5.794	694	8.591	5.672	703
her af genindlæggelser	638	56	937	611	87
Genindlæggelser i %	11,0%	8,1%	10,9%	10,8%	12,4%

Færdigbehandlede	2012			2013	
	Januar-August	August	Året	Januar-August	August
Antal dage	1.357	127	2.005	1.583	208
Op til 1 uge	377	34	601	403	56
Fra 1-2 uger	483	46	728	540	73
Fra 2-3 uger	233	17	356	235	56
Fra 3-4 uger	74	0	130	147	23
Fra 4-5 uger	65	30	65	33	0
Fra 5-6 uger	0	0	0	78	0
Fra 6-7 uger	0	0	0	94	0
Fra 7-8 uger	0	0	0	53	0
Over 8 uger	125	0	125	0	0
Antal indlæggelser	169	17	254	183	24
Op til 1 uge	102	10	154	104	13
Fra 1-2 uger	46	5	70	54	7
Fra 2-3 uger	14	1	21	13	3
Fra 3-4 uger	3	0	5	6	1
Fra 4-5 uger	2	1	2	1	0
Fra 5-6 uger	0	0	0	2	0
Fra 6-7 uger	0	0	0	2	0
Fra 7-8 uger	0	0	0	1	0
Over 8 uger	2	0	2	0	0



Genoptræningsplaner	2012			2013	
	Januar-August	August	Året	Januar-August	August
Antal planer					
Specialiseret	906	102	1.341	839	116
Almen	2.775	280	4.269	3.226	367
Egen	7	0	17	8	1
<b>I alt</b>	<b>3.688</b>	<b>382</b>	<b>5.627</b>	<b>4.073</b>	<b>484</b>
Fordeling i %					
Specialiseret	24,6%	26,7%	23,8%	20,6%	24,0%
Almen	75,2%	73,3%	75,9%	79,2%	75,8%
Egen	0,2%	0,0%	0,3%	0,2%	0,2%
<b>I alt</b>	<b>100,0%</b>	<b>100,0%</b>	<b>100,0%</b>	<b>100,0%</b>	<b>100,0%</b>

O-dagsindlæggelser medicinske afd	2012			2013	
	Januar-August	August	Året	Januar-August	August
Antal indlæggelser	24.016	2.713	35.759	23.239	2.600
heraf O-dagsindlæggelser	2.816	363	4.207	2.863	368
O-dagsindlæggelser i %	11,7%	13,4%	11,8%	12,3%	14,2%

Genindlæggelser	2012			2013	
	Januar-August	August	Året	Januar-August	August
Antal indlæggelser	23.962	2.722	35.674	23.168	2.584
her af genindlæggelser	1.608	194	2.350	1.616	184
Genindlæggelser i %	6,7%	7,1%	6,6%	7,0%	7,1%

Færdigbehandlede	2012			2013	
	Januar-August	August	Året	Januar-August	August
Antal dage	<b>4.896</b>	<b>613</b>	<b>7.663</b>	<b>4.874</b>	<b>417</b>
Op til 1 uge	1.584	189	2.496	1.783	150
Fra 1-2 uger	2.033	94	3.205	1.443	71
Fra 2-3 uger	535	75	750	431	36
Fra 3-4 uger	254	50	378	303	27
Fra 4-5 uger	162	94	364	374	0
Fra 5-6 uger	112	0	154	353	39
Fra 6-7 uger	92	47	135	187	94
Fra 7-8 uger	0	0	0	0	0
Over 8 uger	124	64	181	0	0
Antal indlæggelser	<b>744</b>	<b>95</b>	<b>1.145</b>	<b>782</b>	<b>61</b>
Op til 1 uge	494	74	752	578	48
Fra 1-2 uger	198	10	315	142	7
Fra 2-3 uger	30	4	42	25	2
Fra 3-4 uger	10	2	15	12	1
Fra 4-5 uger	5	3	11	12	0
Fra 5-6 uger	3	0	4	9	1
Fra 6-7 uger	2	1	3	4	2
Fra 7-8 uger	0	0	0	0	0
Over 8 uger	2	1	3	0	0

Genoptræningsplaner	2012			2013	
	Januar-August	August	Året	Januar-August	August
Antal planer					
Specialiseret	120	22	195	159	25
Almen	478	68	748	653	93
Egen	0	0	0	0	0
<b>I alt</b>	<b>598</b>	<b>90</b>	<b>943</b>	<b>812</b>	<b>118</b>
Fordeling i %					
Specialiseret	20,1%	24,4%	20,7%	19,6%	21,2%
Almen	79,9%	75,6%	79,3%	80,4%	78,8%
Egen	0,0%	0,0%	0,0%	0,0%	0,0%
<b>I alt</b>	<b>100,0%</b>	<b>100,0%</b>	<b>100,0%</b>	<b>100,0%</b>	<b>100,0%</b>

O-dagsindlæggelser medicinske afd	2012			2013	
	Januar-August	August	Året	Januar-August	August
Antal indlæggelser	4.841	630	7.188	4.898	647
heraf O-dagsindlæggelser	682	79	958	617	81
O-dagsindlæggelser i %	14,1%	12,5%	13,3%	12,6%	12,5%

Genindlæggelser	2012			2013	
	Januar-August	August	Året	Januar-August	August
Antal indlæggelser	4.743	614	7.022	4.800	631
her af genindlæggelser	474	65	731	519	70
Genindlæggelser i %	10,0%	10,6%	10,4%	10,8%	11,1%

Færdigbehandlede	2012			2013	
	Januar-August	August	Året	Januar-August	August
Antal dage	3	2	46	23	0
Op til 1 uge	3	2	28	9	0
Fra 1-2 uger	0	0	18	14	0
Fra 2-3 uger	0	0	0	0	0
Fra 3-4 uger	0	0	0	0	0
Fra 4-5 uger	0	0	0	0	0
Fra 5-6 uger	0	0	0	0	0
Fra 6-7 uger	0	0	0	0	0
Fra 7-8 uger	0	0	0	0	0
Over 8 uger	0	0	0	0	0
Antal indlæggelser	3	2	12	4	0
Op til 1 uge	3	2	10	3	0
Fra 1-2 uger	0	0	2	1	0
Fra 2-3 uger	0	0	0	0	0
Fra 3-4 uger	0	0	0	0	0
Fra 4-5 uger	0	0	0	0	0
Fra 5-6 uger	0	0	0	0	0
Fra 6-7 uger	0	0	0	0	0
Fra 7-8 uger	0	0	0	0	0
Over 8 uger	0	0	0	0	0

Genoptræningsplaner	2012			2013	
	Januar-August	August	Året	Januar-August	August
Antal planer					
Specialiseret	417	50	603	247	28
Almen	1.444	183	2.198	1.583	195
Egen	33	6	58	36	6
<b>I alt</b>	<b>1.894</b>	<b>239</b>	<b>2.859</b>	<b>1.866</b>	<b>229</b>
Fordeling i %					
Specialiseret	22,0%	20,9%	21,1%	13,2%	12,2%
Almen	76,2%	76,6%	76,9%	84,8%	85,2%
Egen	1,7%	2,5%	2,0%	1,9%	2,6%
<b>I alt</b>	<b>100,0%</b>	<b>100,0%</b>	<b>100,0%</b>	<b>100,0%</b>	<b>100,0%</b>

O-dagsindlæggelser medicinske afd	2012			2013	
	Januar-August	August	Året	Januar-August	August
Antal indlæggelser	9.100	1.083	13.802	9.420	1.128
heraf O-dagsindlæggelser	698	94	1.047	766	88
O-dagsindlæggelser i %	7,7%	8,7%	7,6%	8,1%	7,8%

Genindlæggelser	2012			2013	
	Januar-August	August	Året	Januar-August	August
Antal indlæggelser	9.134	1.079	13.881	9.431	1.131
her af genindlæggelser	631	53	920	641	67
Genindlæggelser i %	6,9%	4,9%	6,6%	6,8%	5,9%

Færdigbehandlede	2012			2013	
	Januar-August	August	Året	Januar-August	August
Antal dage	2.448	313	3.132	1.982	120
Op til 1 uge	832	123	1.157	876	51
Fra 1-2 uger	857	55	1.088	568	13
Fra 2-3 uger	424	70	516	282	0
Fra 3-4 uger	141	0	141	71	0
Fra 4-5 uger	122	29	122	129	0
Fra 5-6 uger	72	36	108	0	0
Fra 6-7 uger	0	0	0	0	0
Fra 7-8 uger	0	0	0	56	56
Over 8 uger	0	0	0	0	0
Antal indlæggelser	575	77	927	624	32
Op til 1 uge	458	66	781	544	30
Fra 1-2 uger	81	5	104	56	1
Fra 2-3 uger	24	4	29	16	0
Fra 3-4 uger	6	0	6	3	0
Fra 4-5 uger	4	1	4	4	0
Fra 5-6 uger	2	1	3	0	0
Fra 6-7 uger	0	0	0	0	0
Fra 7-8 uger	0	0	0	1	1
Over 8 uger	0	0	0	0	0

Genoptræningsplaner	2012			2013	
	Januar-August	August	Året	Januar-August	August
Antal planer					
Specialiseret	488	59	730	428	46
Almen	2.575	344	3.968	2.728	285
Egen	7	3	7	7	0
<b>I alt</b>	<b>3.070</b>	<b>406</b>	<b>4.705</b>	<b>3.163</b>	<b>331</b>
Fordeling i %					
Specialiseret	15,9%	14,5%	15,5%	13,5%	13,9%
Almen	83,9%	84,7%	84,3%	86,2%	86,1%
Egen	0,2%	0,7%	0,1%	0,2%	0,0%
<b>I alt</b>	<b>100,0%</b>	<b>100,0%</b>	<b>100,0%</b>	<b>100,0%</b>	<b>100,0%</b>

O-dagsindlæggelser medicinske afd	2012			2013	
	Januar-August	August	Året	Januar-August	August
Antal indlæggelser	10.396	1.143	15.071	9.030	1.096
heraf O-dagsindlæggelser	971	115	1.404	892	112
O-dagsindlæggelser i %	9,3%	10,1%	9,3%	9,9%	10,2%

Genindlæggelser	2012			2013	
	Januar-August	August	Året	Januar-August	August
Antal indlæggelser	10.367	1.136	15.026	9.098	1.113
her af genindlæggelser	684	74	986	444	27
Genindlæggelser i %	6,6%	6,5%	6,6%	4,9%	2,4%

Færdigbehandlede	2012			2013	
	Januar-August	August	Året	Januar-August	August
Antal dage	<b>1.199</b>	<b>23</b>	<b>1.712</b>	<b>1.470</b>	<b>167</b>
Op til 1 uge	743	23	1.071	962	145
Fra 1-2 uger	391	0	538	434	22
Fra 2-3 uger	65	0	103	74	0
Fra 3-4 uger	0	0	0	0	0
Fra 4-5 uger	0	0	0	0	0
Fra 5-6 uger	0	0	0	0	0
Fra 6-7 uger	0	0	0	0	0
Fra 7-8 uger	0	0	0	0	0
Over 8 uger	0	0	0	0	0
Antal indlæggelser	<b>306</b>	<b>9</b>	<b>416</b>	<b>389</b>	<b>53</b>
Op til 1 uge	264	9	357	340	51
Fra 1-2 uger	38	0	53	45	2
Fra 2-3 uger	4	0	6	4	0
Fra 3-4 uger	0	0	0	0	0
Fra 4-5 uger	0	0	0	0	0
Fra 5-6 uger	0	0	0	0	0
Fra 6-7 uger	0	0	0	0	0
Fra 7-8 uger	0	0	0	0	0
Over 8 uger	0	0	0	0	0

Genoptræningsplaner	2012			2013	
	Januar-August	August	Året	Januar-August	August
Antal planer					
Specialiseret	88	17	150	108	17
Almen	1.432	188	2.195	1.685	210
Egen	20	1	22	8	1
<b>I alt</b>	<b>1.540</b>	<b>206</b>	<b>2.367</b>	<b>1.801</b>	<b>228</b>
Fordeling i %					
Specialiseret	5,7%	8,3%	6,3%	6,0%	7,5%
Almen	93,0%	91,3%	92,7%	93,6%	92,1%
Egen	1,3%	0,5%	0,9%	0,4%	0,4%
<b>I alt</b>	<b>100,0%</b>	<b>100,0%</b>	<b>100,0%</b>	<b>100,0%</b>	<b>100,0%</b>

O-dagsindlæggelser medicinske afd	2012			2013	
	Januar-August	August	Året	Januar-August	August
Antal indlæggelser	13.543	1.897	20.999	14.683	1.811
heraf O-dagsindlæggelser	3.081	562	5.091	3.552	431
O-dagsindlæggelser i %	22,7%	29,6%	24,2%	24,2%	23,8%

Genindlæggelser	2012			2013	
	Januar-August	August	Året	Januar-August	August
Antal indlæggelser	13.459	1.869	20.839	14.598	1.821
her af genindlæggelser	792	116	1.282	1.062	157
Genindlæggelser i %	5,9%	6,2%	6,2%	7,3%	8,6%

Færdigbehandlede	2012			2013	
	Januar-August	August	Året	Januar-August	August
Antal dage	1.541	94	2.156	1.319	122
Op til 1 uge	242	32	390	412	14
Fra 1-2 uger	313	11	433	268	47
Fra 2-3 uger	241	0	361	218	37
Fra 3-4 uger	170	51	294	290	24
Fra 4-5 uger	185	0	249	89	0
Fra 5-6 uger	116	0	155	42	0
Fra 6-7 uger	0	0	0	0	0
Fra 7-8 uger	55	0	55	0	0
Over 8 uger	219	0	219	0	0
Antal indlæggelser	129	12	209	183	14
Op til 1 uge	66	9	119	132	7
Fra 1-2 uger	30	1	42	23	4
Fra 2-3 uger	13	0	20	12	2
Fra 3-4 uger	7	2	12	12	1
Fra 4-5 uger	6	0	8	3	0
Fra 5-6 uger	3	0	4	1	0
Fra 6-7 uger	0	0	0	0	0
Fra 7-8 uger	1	0	1	0	0
Over 8 uger	3	0	3	0	0

Genoptræningsplaner	2012			2013	
	Januar-August	August	Året	Januar-August	August
Antal planer					
Specialiseret	435	57	712	422	40
Almen	3.006	353	4.575	3.201	351
Egen	1.002	154	1.600	962	80
<b>I alt</b>	<b>4.443</b>	<b>564</b>	<b>6.887</b>	<b>4.585</b>	<b>471</b>
Fordeling i %					
Specialiseret	9,8%	10,1%	10,3%	9,2%	8,5%
Almen	67,7%	62,6%	66,4%	69,8%	74,5%
Egen	22,6%	27,3%	23,2%	21,0%	17,0%
<b>I alt</b>	<b>100,0%</b>	<b>100,0%</b>	<b>100,0%</b>	<b>100,0%</b>	<b>100,0%</b>

O-dagsindlæggelser medicinske afd	2012			2013	
	Januar-August	August	Året	Januar-August	August
Antal indlæggelser	46.252	5.935	69.984	46.615	5.429
heraf O-dagsindlæggelser	3.649	507	5.701	4.068	495
O-dagsindlæggelser i %	7,9%	8,5%	8,1%	8,7%	9,1%

Genindlæggelser	2012			2013	
	Januar-August	August	Året	Januar-August	August
Antal indlæggelser	46.565	5.979	70.424	46.816	5.446
her af genindlæggelser	1.936	214	2.971	2.065	224
Genindlæggelser i %	4,2%	3,6%	4,2%	4,4%	4,1%

Færdigbehandlede	2012			2013	
	Januar-August	August	Året	Januar-August	August
Antal dage	<b>3.687</b>	<b>264</b>	<b>5.301</b>	<b>3.924</b>	<b>459</b>
Op til 1 uge	1.106	102	1.602	1.369	142
Fra 1-2 uger	803	80	1.246	1.156	123
Fra 2-3 uger	721	58	998	508	91
Fra 3-4 uger	540	24	664	299	0
Fra 4-5 uger	129	0	161	261	65
Fra 5-6 uger	109	0	184	149	38
Fra 6-7 uger	228	0	276	90	0
Fra 7-8 uger	51	0	106	0	0
Over 8 uger	0	0	64	92	0
Antal indlæggelser	<b>544</b>	<b>54</b>	<b>782</b>	<b>774</b>	<b>106</b>
Op til 1 uge	396	43	565	610	87
Fra 1-2 uger	73	7	115	108	11
Fra 2-3 uger	41	3	57	29	5
Fra 3-4 uger	21	1	26	12	0
Fra 4-5 uger	4	0	5	8	2
Fra 5-6 uger	3	0	5	4	1
Fra 6-7 uger	5	0	6	2	0
Fra 7-8 uger	1	0	2	0	0
Over 8 uger	0	0	1	1	0

Genoptræningsplaner	2012			2013	
	Januar-August	August	Året	Januar-August	August
Antal planer					
Specialiseret	647	71	925	694	82
Almen	3.318	435	5.244	4.119	468
Egen	3	0	4	1	0
<b>I alt</b>	<b>3.968</b>	<b>506</b>	<b>6.173</b>	<b>4.814</b>	<b>550</b>
Fordeling i %					
Specialiseret	16,3%	14,0%	15,0%	14,4%	14,9%
Almen	83,6%	86,0%	85,0%	85,6%	85,1%
Egen	0,1%	0,0%	0,1%	0,0%	0,0%
<b>I alt</b>	<b>100,0%</b>	<b>100,0%</b>	<b>100,0%</b>	<b>100,0%</b>	<b>100,0%</b>

O-dagsindlæggelser medicinske afd	2012			2013	
	Januar-August	August	Året	Januar-August	August
Antal indlæggelser	38.476	4.503	57.795	37.876	4.458
heraf O-dagsindlæggelser	1.953	237	2.973	2.572	309
O-dagsindlæggelser i %	5,1%	5,3%	5,1%	6,8%	6,9%

Genindlæggelser	2012			2013	
	Januar-August	August	Året	Januar-August	August
Antal indlæggelser	38.250	4.499	57.450	37.670	4.420
her af genindlæggelser	3.012	352	4.449	3.220	337
Genindlæggelser i %	7,9%	7,8%	7,7%	8,5%	7,6%

Færdigbehandlede	2012			2013	
	Januar-August	August	Året	Januar-August	August
Antal dage	2.415	407	3.417	4.020	461
Op til 1 uge	405	40	693	1.058	132
Fra 1-2 uger	440	30	830	987	100
Fra 2-3 uger	459	38	616	846	125
Fra 3-4 uger	304	77	360	344	23
Fra 4-5 uger	222	64	289	155	0
Fra 5-6 uger	232	42	232	148	36
Fra 6-7 uger	88	0	132	45	45
Fra 7-8 uger	56	56	56	110	0
Over 8 uger	209	60	209	327	0
Antal indlæggelser	199	27	326	508	71
Op til 1 uge	102	14	177	332	51
Fra 1-2 uger	40	3	78	96	10
Fra 2-3 uger	26	2	35	49	7
Fra 3-4 uger	12	3	14	14	1
Fra 4-5 uger	7	2	9	5	0
Fra 5-6 uger	6	1	6	4	1
Fra 6-7 uger	2	0	3	1	1
Fra 7-8 uger	1	1	1	2	0
Over 8 uger	3	1	3	5	0

Genoptræningsplaner	2012			2013	
	Januar-August	August	Året	Januar-August	August
Antal planer					
Specialiseret	615	55	938	477	54
Almen	4.105	491	6.214	4.311	503
Egen	178	23	261	171	1
<b>I alt</b>	<b>4.898</b>	<b>569</b>	<b>7.413</b>	<b>4.959</b>	<b>558</b>
Fordeling i %					
Specialiseret	12,6%	9,7%	12,7%	9,6%	9,7%
Almen	83,8%	86,3%	83,8%	86,9%	90,1%
Egen	3,6%	4,0%	3,5%	3,4%	0,2%
<b>I alt</b>	<b>100,0%</b>	<b>100,0%</b>	<b>100,0%</b>	<b>100,0%</b>	<b>100,0%</b>

O-dagsindlæggelser medicinske afd	2012			2013	
	Januar-August	August	Året	Januar-August	August
Antal indlæggelser	41.713	5.050	62.679	40.796	4.609
heraf O-dagsindlæggelser	3.717	465	5.808	4.578	491
O-dagsindlæggelser i %	8,9%	9,2%	9,3%	11,2%	10,7%

Genindlæggelser	2012			2013	
	Januar-August	August	Året	Januar-August	August
Antal indlæggelser	41.321	5.002	62.126	40.462	4.581
her af genindlæggelser	3.926	456	5.854	3.614	395
Genindlæggelser i %	9,5%	9,1%	9,4%	8,9%	8,6%

Færdigbehandlede	2012			2013	
	Januar-August	August	Året	Januar-August	August
Antal dage	2.101	254	3.043	2.438	337
Op til 1 uge	878	103	1.281	1.284	105
Fra 1-2 uger	685	81	1.000	692	140
Fra 2-3 uger	316	0	493	208	30
Fra 3-4 uger	144	25	191	126	26
Fra 4-5 uger	33	0	33	31	0
Fra 5-6 uger	0	0	0	36	36
Fra 6-7 uger	45	45	45	0	0
Fra 7-8 uger	0	0	0	0	0
Over 8 uger	0	0	0	61	0
Antal indlæggelser	430	45	662	812	102
Op til 1 uge	337	35	526	724	84
Fra 1-2 uger	67	8	98	68	14
Fra 2-3 uger	18	0	28	12	2
Fra 3-4 uger	6	1	8	5	1
Fra 4-5 uger	1	0	1	1	0
Fra 5-6 uger	0	0	0	1	1
Fra 6-7 uger	1	1	1	0	0
Fra 7-8 uger	0	0	0	0	0
Over 8 uger	0	0	0	1	0



Genoptræningsplaner	2012			2013	
	Januar-August	August	Året	Januar-August	August
Antal planer					
Specialiseret	144	15	231	79	5
Almen	436	34	676	596	65
Egen	5	0	9	9	1
<b>I alt</b>	<b>585</b>	<b>49</b>	<b>916</b>	<b>684</b>	<b>71</b>
Fordeling i %					
Specialiseret	24,6%	30,6%	25,2%	11,5%	7,0%
Almen	74,5%	69,4%	73,8%	87,1%	91,5%
Egen	0,9%	0,0%	1,0%	1,3%	1,4%
<b>I alt</b>	<b>100,0%</b>	<b>100,0%</b>	<b>100,0%</b>	<b>100,0%</b>	<b>100,0%</b>

O-dagsindlæggelser medicinske afd	2012			2013	
	Januar-August	August	Året	Januar-August	August
Antal indlæggelser	38.131	4.561	58.072	38.670	4.455
heraf O-dagsindlæggelser	1.241	164	1.809	1.139	134
O-dagsindlæggelser i %	3,3%	3,6%	3,1%	2,9%	3,0%

Genindlæggelser	2012			2013	
	Januar-August	August	Året	Januar-August	August
Antal indlæggelser	38.728	4.626	58.993	39.249	4.523
her af genindlæggelser	1.435	139	2.114	1.365	149
Genindlæggelser i %	3,7%	3,0%	3,6%	3,5%	3,3%

Færdigbehandlede	2012			2013	
	Januar-August	August	Året	Januar-August	August
Antal dage	449	27	711	588	30
Op til 1 uge	162	27	223	187	18
Fra 1-2 uger	139	0	210	225	12
Fra 2-3 uger	53	0	85	49	0
Fra 3-4 uger	25	0	74	28	0
Fra 4-5 uger	34	0	34	99	0
Fra 5-6 uger	36	0	36	0	0
Fra 6-7 uger	0	0	49	0	0
Fra 7-8 uger	0	0	0	0	0
Over 8 uger	0	0	0	0	0
Antal indlæggelser	53	6	80	80	7
Op til 1 uge	34	6	49	52	6
Fra 1-2 uger	13	0	20	21	1
Fra 2-3 uger	3	0	5	3	0
Fra 3-4 uger	1	0	3	1	0
Fra 4-5 uger	1	0	1	3	0
Fra 5-6 uger	1	0	1	0	0
Fra 6-7 uger	0	0	1	0	0
Fra 7-8 uger	0	0	0	0	0
Over 8 uger	0	0	0	0	0

## **Samordningsudvalg**

Genoptræningsplaner	2012			2013	
	Januar-August	August	Året	Januar-August	August
Antal planer					
Specialiseret	120	22	195	158	25
Almen	474	66	743	644	90
Egen	0	0	0	0	0
<b>I alt</b>	<b>594</b>	<b>88</b>	<b>938</b>	<b>802</b>	<b>115</b>
Fordeling i %					
Specialiseret	20,2%	25,0%	20,8%	19,7%	21,7%
Almen	79,8%	75,0%	79,2%	80,3%	78,3%
Egen	0,0%	0,0%	0,0%	0,0%	0,0%
<b>I alt</b>	<b>100,0%</b>	<b>100,0%</b>	<b>100,0%</b>	<b>100,0%</b>	<b>100,0%</b>

O-dagsindlæggelser medicinske afd	2012			2013	
	Januar-August	August	Året	Januar-August	August
Antal indlæggelser	4.673	590	6.962	4.712	602
heraf O-dagsindlæggelser	639	71	901	568	72
O-dagsindlæggelser i %	13,7%	12,0%	12,9%	12,1%	12,0%

Genindlæggelser	2012			2013	
	Januar-August	August	Året	Januar-August	August
Antal indlæggelser	4.581	574	6.807	4.612	584
her af genindlæggelser	465	60	719	506	67
Genindlæggelser i %	10,2%	10,5%	10,6%	11,0%	11,5%

Færdigbehandlede	2012			2013	
	Januar-August	August	Året	Januar-August	August
<b>Antal dage</b>	<b>3</b>	<b>2</b>	<b>46</b>	<b>23</b>	<b>0</b>
Op til 1 uge	3	2	28	9	0
Fra 1-2 uger	0	0	18	14	0
Fra 2-3 uger	0	0	0	0	0
Fra 3-4 uger	0	0	0	0	0
Fra 4-5 uger	0	0	0	0	0
Fra 5-6 uger	0	0	0	0	0
Fra 6-7 uger	0	0	0	0	0
Fra 7-8 uger	0	0	0	0	0
Over 8 uger	0	0	0	0	0
<b>Antal indlæggelser</b>	<b>3</b>	<b>2</b>	<b>12</b>	<b>4</b>	<b>0</b>
Op til 1 uge	3	2	10	3	0
Fra 1-2 uger	0	0	2	1	0
Fra 2-3 uger	0	0	0	0	0
Fra 3-4 uger	0	0	0	0	0
Fra 4-5 uger	0	0	0	0	0
Fra 5-6 uger	0	0	0	0	0
Fra 6-7 uger	0	0	0	0	0
Fra 7-8 uger	0	0	0	0	0
Over 8 uger	0	0	0	0	0

Genoptræningsplaner	2012			2013	
	Januar-August	August	Året	Januar-August	August
<b>Antal planer</b>					
Specialiseret	1.073	122	1.597	834	107
Almen	3.592	387	5.475	4.125	468
Egen	25	5	48	29	3
<b>I alt</b>	<b>4.690</b>	<b>514</b>	<b>7.120</b>	<b>4.988</b>	<b>578</b>
<b>Fordeling i %</b>					
Specialiseret	22,9%	23,7%	22,4%	16,7%	18,5%
Almen	76,6%	75,3%	76,9%	82,7%	81,0%
Egen	0,5%	1,0%	0,7%	0,6%	0,5%
<b>I alt</b>	<b>100,0%</b>	<b>100,0%</b>	<b>100,0%</b>	<b>100,0%</b>	<b>100,0%</b>

O-dagsindlæggelser medicinske afd	2012			2013	
	Januar-August	August	Året	Januar-August	August
Antal indlæggelser	29.340	3.338	43.883	28.918	3.287
heraf O-dagsindlæggelser	3.280	422	4.903	3.359	421
O-dagsindlæggelser i %	11,2%	12,6%	11,2%	11,6%	12,8%

Genindlæggelser	2012			2013	
	Januar-August	August	Året	Januar-August	August
Antal indlæggelser	29.258	3.332	43.776	28.815	3.275
her af genindlæggelser	2.107	227	3.064	2.137	242
Genindlæggelser i %	7,2%	6,8%	7,0%	7,4%	7,4%

Færdigbehandlede	2012			2013	
	Januar-August	August	Året	Januar-August	August
<b>Antal dage</b>	<b>7.250</b>	<b>915</b>	<b>10.691</b>	<b>6.752</b>	<b>537</b>
Op til 1 uge	2.369	301	3.596	2.646	201
Fra 1-2 uger	2.868	149	4.271	1.920	84
Fra 2-3 uger	959	145	1.266	713	36
Fra 3-4 uger	370	50	494	374	27
Fra 4-5 uger	284	123	486	503	0
Fra 5-6 uger	184	36	262	353	39
Fra 6-7 uger	92	47	135	187	94
Fra 7-8 uger	0	0	0	56	56
Over 8 uger	124	64	181	0	0
<b>Antal indlæggelser</b>	<b>1.300</b>	<b>169</b>	<b>2.051</b>	<b>1.391</b>	<b>93</b>
Op til 1 uge	936	137	1.515	1.116	78
Fra 1-2 uger	277	15	417	189	8
Fra 2-3 uger	54	8	71	41	2
Fra 3-4 uger	15	2	20	15	1
Fra 4-5 uger	9	4	15	16	0
Fra 5-6 uger	5	1	7	9	1
Fra 6-7 uger	2	1	3	4	2
Fra 7-8 uger	0	0	0	1	1
Over 8 uger	2	1	3	0	0

Genoptræningsplaner	2012			2013	
	Januar-August	August	Året	Januar-August	August
Antal planer					
Specialiseret	816	107	1.150	848	106
Almen	4.349	589	6.755	5.228	622
Egen	21	2	25	8	0
<b>I alt</b>	<b>5.186</b>	<b>698</b>	<b>7.930</b>	<b>6.084</b>	<b>728</b>
Fordeling i %					
Specialiseret	15,7%	15,3%	14,5%	13,9%	14,6%
Almen	83,9%	84,4%	85,2%	85,9%	85,4%
Egen	0,4%	0,3%	0,3%	0,1%	0,0%
<b>I alt</b>	<b>100,0%</b>	<b>100,0%</b>	<b>100,0%</b>	<b>100,0%</b>	<b>100,0%</b>

O-dagsindlæggelser medicinske afd	2012			2013	
	Januar-August	August	Året	Januar-August	August
Antal indlæggelser	51.824	6.410	78.161	52.412	6.265
heraf O-dagsindlæggelser	4.721	733	7.529	5.687	675
O-dagsindlæggelser i %	9,1%	11,4%	9,6%	10,9%	10,8%

Genindlæggelser	2012			2013	
	Januar-August	August	Året	Januar-August	August
Antal indlæggelser	51.616	6.372	77.772	52.121	6.225
her af genindlæggelser	4.196	504	6.287	4.606	554
Genindlæggelser i %	8,1%	7,9%	8,1%	8,8%	8,9%

Færdigbehandlede	2012			2013	
	Januar-August	August	Året	Januar-August	August
<b>Antal dage</b>	<b>5.106</b>	<b>617</b>	<b>7.173</b>	<b>6.736</b>	<b>765</b>
Op til 1 uge	988	106	1.599	1.762	189
Fra 1-2 uger	1.183	76	1.909	1.762	207
Fra 2-3 uger	899	55	1.229	1.283	218
Fra 3-4 uger	526	128	712	755	70
Fra 4-5 uger	410	94	541	277	0
Fra 5-6 uger	348	42	387	268	36
Fra 6-7 uger	88	0	132	139	45
Fra 7-8 uger	111	56	111	163	0
Over 8 uger	553	60	553	327	0
<b>Antal indlæggelser</b>	<b>477</b>	<b>55</b>	<b>744</b>	<b>829</b>	<b>105</b>
Op til 1 uge	260	33	424	528	68
Fra 1-2 uger	111	8	182	170	20
Fra 2-3 uger	51	3	70	73	12
Fra 3-4 uger	21	5	28	31	3
Fra 4-5 uger	13	3	17	9	0
Fra 5-6 uger	9	1	10	7	1
Fra 6-7 uger	2	0	3	3	1
Fra 7-8 uger	2	1	2	3	0
Over 8 uger	8	1	8	5	0

Genoptræningsplaner	2012			2013	
	Januar-August	August	Året	Januar-August	August
<b>Antal planer</b>					
Specialiseret	675	93	1.048	616	70
Almen	4.459	576	6.853	4.708	503
Egen	631	107	969	553	37
<b>I alt</b>	<b>5.765</b>	<b>776</b>	<b>8.870</b>	<b>5.877</b>	<b>610</b>
<b>Fordeling i %</b>					
Specialiseret	11,7%	12,0%	11,8%	10,5%	11,5%
Almen	77,3%	74,2%	77,3%	80,1%	82,5%
Egen	10,9%	13,8%	10,9%	9,4%	6,1%
<b>I alt</b>	<b>100,0%</b>	<b>100,0%</b>	<b>100,0%</b>	<b>100,0%</b>	<b>100,0%</b>

O-dagsindlæggelser medicinske afd	2012			2013	
	Januar-August	August	Året	Januar-August	August
Antal indlæggelser	42.384	5.316	63.564	41.853	4.898
heraf O-dagsindlæggelser	3.830	512	5.855	4.054	474
O-dagsindlæggelser i %	9,0%	9,6%	9,2%	9,7%	9,7%

Genindlæggelser	2012			2013	
	Januar-August	August	Året	Januar-August	August
Antal indlæggelser	41.634	5.235	62.460	41.212	4.815
her af genindlæggelser	1.997	223	3.054	1.955	180
Genindlæggelser i %	4,8%	4,3%	4,9%	4,7%	3,7%

Færdigbehandlede	2012			2013	
	Januar-August	August	Året	Januar-August	August
<b>Antal dage</b>	<b>4.463</b>	<b>268</b>	<b>6.454</b>	<b>5.026</b>	<b>612</b>
Op til 1 uge	1.705	106	2.471	2.220	273
Fra 1-2 uger	1.092	80	1.623	1.465	145
Fra 2-3 uger	720	58	1.016	476	91
Fra 3-4 uger	514	24	638	273	0
Fra 4-5 uger	129	0	161	261	65
Fra 5-6 uger	72	0	147	149	38
Fra 6-7 uger	180	0	228	90	0
Fra 7-8 uger	51	0	106	0	0
Over 8 uger	0	0	64	92	0
<b>Antal indlæggelser</b>	<b>788</b>	<b>55</b>	<b>1.111</b>	<b>1.108</b>	<b>154</b>
Op til 1 uge	614	44	857	913	133
Fra 1-2 uger	102	7	154	142	13
Fra 2-3 uger	41	3	58	27	5
Fra 3-4 uger	20	1	25	11	0
Fra 4-5 uger	4	0	5	8	2
Fra 5-6 uger	2	0	4	4	1
Fra 6-7 uger	4	0	5	2	0
Fra 7-8 uger	1	0	2	0	0
Over 8 uger	0	0	1	1	0

Genoptræningsplaner	2012			2013	
	Januar-August	August	Året	Januar-August	August
Antal planer					
Specialiseret	144	15	231	79	5
Almen	436	34	676	596	65
Egen	5	0	9	9	1
<b>I alt</b>	<b>585</b>	<b>49</b>	<b>916</b>	<b>684</b>	<b>71</b>
Fordeling i %					
Specialiseret	24,6%	30,6%	25,2%	11,5%	7,0%
Almen	74,5%	69,4%	73,8%	87,1%	91,5%
Egen	0,9%	0,0%	1,0%	1,3%	1,4%
<b>I alt</b>	<b>100,0%</b>	<b>100,0%</b>	<b>100,0%</b>	<b>100,0%</b>	<b>100,0%</b>

O-dagsindlæggelser medicinske afd	2012			2013	
	Januar-August	August	Året	Januar-August	August
Antal indlæggelser	36.383	4.340	55.342	36.858	4.241
heraf O-dagsindlæggelser	1.241	164	1.809	1.139	134
O-dagsindlæggelser i %	3,4%	3,8%	3,3%	3,1%	3,2%

Genindlæggelser	2012			2013	
	Januar-August	August	Året	Januar-August	August
Antal indlæggelser	38.728	4.626	58.993	39.249	4.523
her af genindlæggelser	1.435	139	2.114	1.365	149
Genindlæggelser i %	3,7%	3,0%	3,6%	3,5%	3,3%

Færdigbehandlede	2012			2013	
	Januar-August	August	Året	Januar-August	August
<b>Antal dage</b>	<b>449</b>	<b>27</b>	<b>711</b>	<b>588</b>	<b>30</b>
Op til 1 uge	162	27	223	187	18
Fra 1-2 uger	139	0	210	225	12
Fra 2-3 uger	53	0	85	49	0
Fra 3-4 uger	25	0	74	28	0
Fra 4-5 uger	34	0	34	99	0
Fra 5-6 uger	36	0	36	0	0
Fra 6-7 uger	0	0	49	0	0
Fra 7-8 uger	0	0	0	0	0
Over 8 uger	0	0	0	0	0
<b>Antal indlæggelser</b>	<b>53</b>	<b>6</b>	<b>80</b>	<b>80</b>	<b>7</b>
Op til 1 uge	34	6	49	52	6
Fra 1-2 uger	13	0	20	21	1
Fra 2-3 uger	3	0	5	3	0
Fra 3-4 uger	1	0	3	1	0
Fra 4-5 uger	1	0	1	3	0
Fra 5-6 uger	1	0	1	0	0
Fra 6-7 uger	0	0	1	0	0
Fra 7-8 uger	0	0	0	0	0
Over 8 uger	0	0	0	0	0

Genoptræningsplaner	2012			2013	
	Januar-August	August	Året	Januar-August	August
Antal planer					
Specialiseret	563	53	848	422	47
Almen	3.746	453	5.654	3.916	461
Egen	173	22	253	167	1
<b>I alt</b>	<b>4.482</b>	<b>528</b>	<b>6.755</b>	<b>4.505</b>	<b>509</b>
Fordeling i %					
Specialiseret	12,6%	10,0%	12,6%	9,4%	9,2%
Almen	83,6%	85,8%	83,7%	86,9%	90,6%
Egen	3,9%	4,2%	3,7%	3,7%	0,2%
<b>I alt</b>	<b>100,0%</b>	<b>100,0%</b>	<b>100,0%</b>	<b>100,0%</b>	<b>100,0%</b>

O-dagsindlæggelser medicinske afd	2012			2013	
	Januar-August	August	Året	Januar-August	August
Antal indlæggelser	36.221	4.414	54.384	35.547	4.002
heraf O-dagsindlæggelser	3.468	433	5.405	4.222	456
O-dagsindlæggelser i %	9,6%	9,8%	9,9%	11,9%	11,4%

Genindlæggelser	2012			2013	
	Januar-August	August	Året	Januar-August	August
Antal indlæggelser	35.776	4.358	53.766	35.218	3.973
her af genindlæggelser	3.612	418	5.372	3.336	367
Genindlæggelser i %	10,1%	9,6%	10,0%	9,5%	9,2%

Færdigbehandlede	2012			2013	
	Januar-August	August	Året	Januar-August	August
<b>Antal dage</b>	<b>1.953</b>	<b>209</b>	<b>2.866</b>	<b>2.318</b>	<b>319</b>
Op til 1 uge	835	103	1.222	1.200	101
Fra 1-2 uger	659	81	961	656	126
Fra 2-3 uger	282	0	459	208	30
Fra 3-4 uger	144	25	191	126	26
Fra 4-5 uger	33	0	33	31	0
Fra 5-6 uger	0	0	0	36	36
Fra 6-7 uger	0	0	0	0	0
Fra 7-8 uger	0	0	0	0	0
Over 8 uger	0	0	0	61	0
<b>Antal indlæggelser</b>	<b>410</b>	<b>44</b>	<b>635</b>	<b>770</b>	<b>96</b>
Op til 1 uge	323	35	506	685	79
Fra 1-2 uger	64	8	94	65	13
Fra 2-3 uger	16	0	26	12	2
Fra 3-4 uger	6	1	8	5	1
Fra 4-5 uger	1	0	1	1	0
Fra 5-6 uger	0	0	0	1	1
Fra 6-7 uger	0	0	0	0	0
Fra 7-8 uger	0	0	0	0	0
Over 8 uger	0	0	0	1	0



Genoptræningsplaner	2012			2013	
	Januar-August	August	Året	Januar-August	August
<b>Antal planer</b>					
Specialiseret	613	62	947	612	67
Almen	2.792	305	4.347	3.212	379
Egen	402	52	678	437	48
<b>I alt</b>	<b>3.807</b>	<b>419</b>	<b>5.972</b>	<b>4.261</b>	<b>494</b>
<b>Fordeling i %</b>					
Specialiseret	16,1%	14,8%	15,9%	14,4%	13,6%
Almen	73,3%	72,8%	72,8%	75,4%	76,7%
Egen	10,6%	12,4%	11,4%	10,3%	9,7%
<b>I alt</b>	<b>100,0%</b>	<b>100,0%</b>	<b>100,0%</b>	<b>100,0%</b>	<b>100,0%</b>

O-dagsindlæggelser medicinske afd	2012			2013	
	Januar-August	August	Året	Januar-August	August
Antal indlæggelser	31.508	3.814	47.740	30.668	3.657
heraf O-dagsindlæggelser	1.797	267	2.842	2.165	288
O-dagsindlæggelser i %	5,7%	7,0%	6,0%	7,1%	7,9%

Genindlæggelser	2012			2013	
	Januar-August	August	Året	Januar-August	August
Antal indlæggelser	30.730	3.723	46.452	29.737	3.558
her af genindlæggelser	1.324	148	1.984	1.252	138
Genindlæggelser i %	4,3%	4,0%	4,3%	4,2%	3,9%

Færdigbehandlede	2012			2013	
	Januar-August	August	Året	Januar-August	August
<b>Antal dage</b>	<b>872</b>	<b>86</b>	<b>1.245</b>	<b>778</b>	<b>58</b>
Op til 1 uge	270	30	403	319	31
Fra 1-2 uger	203	11	304	285	27
Fra 2-3 uger	134	0	223	122	0
Fra 3-4 uger	73	0	123	52	0
Fra 4-5 uger	62	0	62	0	0
Fra 5-6 uger	37	0	37	0	0
Fra 6-7 uger	93	45	93	0	0
Fra 7-8 uger	0	0	0	0	0
Over 8 uger	0	0	0	0	0
<b>Antal indlæggelser</b>	<b>121</b>	<b>13</b>	<b>180</b>	<b>157</b>	<b>15</b>
Op til 1 uge	86	11	129	122	13
Fra 1-2 uger	19	1	28	26	2
Fra 2-3 uger	8	0	13	7	0
Fra 3-4 uger	3	0	5	2	0
Fra 4-5 uger	2	0	2	0	0
Fra 5-6 uger	1	0	1	0	0
Fra 6-7 uger	2	1	2	0	0
Fra 7-8 uger	0	0	0	0	0
Over 8 uger	0	0	0	0	0