

## Praktiske oplysninger

Konferencen finder sted:  
**Mandag den 9. marts 2015 kl. 9.00-15.00**

Hotel Vissenbjerg Storkro  
Søndersøvej 30  
5492 Vissenbjerg  
+45 64 47 38 80  
www.vissenbjergstorkro.dk

Hotel Vissenbjerg Storkro ligger i den lille by Vissenbjerg. Her har man nem adgang til naturskønne omgivelser og Odense, som ikke ligger langt derfra.

### Målgruppe

UU-ledere og medarbejdere; klubledere og medarbejdere; socialpædagoger, vejledere, virksomhedsledere, mentorer, ungerådgi-vere, lærere, skoleledere, PPR-medarbejdere, politikere, rådsmedlemmer, kommunale beslutningstagere, chefer, ledere og medarbejdere etc. Kort sagt alle som arbejder med unge i alderen 12-16 år.

### Tilmelding

Skal ske senest den 1. februar 2015 eller så længe, der er ledige pladser. Skriv til tom@talentspejderne.org eller ring på telefon 25 77 86 46. Der kan kun deltage 250 personer

på konferencen, og tilmelding vil foregå efter først-til-mølle princippet.

### Overnatning

Overnatning kan ske på Hotel Vissenbjerg Storkro i enten dobbeltværelse eller enkeltværelser.

### Konferencegebyr

Kr. 1.895,00  
Beløbet dækker deltagelse i konferencen, materialer og fuld forplejning. Tilmeld fem og betal for fire. Tilmelding er bindende. Der bliver fremsendt en elektronisk faktura. Ved tilmelding bedes EAN-nr. og adresse oplyst. Evt. overskud vil tilfalde Landsforeningen Talentspejderen's arbejde for at hjælpe udsatte børn og unge.

### Spørgsmål om det faglige indhold

Har du spørgsmål til det faglige indhold, er du velkommen til at kontakte Landsforeningen Talentspejderen's sekretariat, konferencekoordinator Tom Thinggaard Pedersen, telefon 25 77 86 46 – eller sende mail til tom@talentspejderne.org

*Vi forbeholder os retten til at foretage ændringer i programmet.*

9. MARTS. 2015



# Fagkonference 2015

ERHVERVSLIVET

KAN HJÆLPE SÅRBARE OG  
SKOLETRÆTTE ELEVER



Talentspejderen's samarbejder med Ballerup, Favrskov, Randers, Silkeborg, Ringkøbing-Skjern, Varde kommuner og Socialstyrelsen



## TALENTSPEJDERNE

-du kan mere end du tror!

Landsforeningen Talentspejderne  
Hagenstrupparken 11  
8860 Ulstrup  
Telefon: 25 77 86 46  
tom@talentspejderne.org



Talentspejderne støttes af Social-, Børne- og Integrationsministeriets Satspulje

GRIFF DESIGN T: 73 34 33 33



Randers Kommune



Ringkøbing-Skjern Kommune



Favrskov Kommune



Silkeborg Kommune



BALLERUP  
Vi satser på mennesker



Varde Kommune



SOCIALSTYRELSEN



Landsforeningen Talentspejderne er en frivillig, upolitisk og ikke religiøs humanitær organisation. Foreningen indgår samarbejde med kommuner og stiller gratis frivillige fra erhvervslivet til rådighed som mentorer for sårbare og skoletrætte elever i alderen 12-16 år (7.-10. klasse). Det er skolerne, der i samarbejde med kommunens udvalgte koordinator, visiterer unge til forløbet.



Den frivillige og ulønnede mentor mødes med den unge en gang om ugen i 24 uger på mentorens arbejdsplads. Ledelsen af virksomheden giver de ansatte fri til at lave frivilligt socialt arbejde i 45 minutter om ugen (såkaldt "corporate volunteering"). Omvendt forpligter medarbejderne sig til at bidrage med tilsvarende 45 minutter af deres fritid.



På møderne gennemgår den unge og dennes mentor sammen et særligt udviklet program bestående af samtaler, leg, tests og øvelser. Programmet opbygger de unges selvværd og selvtillid, så de får lyst til at lære og udvikle sig. De bliver motiveret til skolearbejdet. Målet er, at de unge skal starte på en uddannelse efter folkeskolen.



Alle mentorer uddannes og certificeres gennem et særligt tilrettelagt mentorkursus på to dage. Her lærer mentorerne at bruge de værktøjer, som er udviklet i samarbejde med landets førende læringseksperter. Landsforeningen Talentspejderne har selvstændige lokalforeninger i Randers, Silkeborg, Favrskov og Ballerup. Ambitionen er at starte lokalforeninger i alle landets kommuner.



## Erhvervslivet kan hjælpe sårbare og skoletrætte elever!

**Intentionen med den åbne skole** er, at skolen, lokalsamfundet, foreninger og virksomheder skal samarbejde om, at alle elever i folkeskolen bliver så dygtige, som de kan, og at de trives.

Fagkonferencen 2015 vil fokusere på, hvordan den åbne skole kan bruge erhvervslivet i indsatsen med at hjælpe sårbare og skoletrætte elever fra 7.-10. klasse til at blive uddannelsesparate. Op-lægsholderne vil bl.a. fortælle om, hvad det betyder for de unge at møde erhvervsaktive rollemodeller i udskolingen. Rollemodeller, der hjælper de unge med at finde deres evner og talenter, og ud

I perioden 2012-2015 har Landsforeningen Talentspejderne - i samarbejdet med landets førende læringseksperter - udviklet et nyt og banebrydende koncept, hvor ressourcestærke mentorer fra lokale virksomheder hjælper sårbare og skoletrætte 7.-10. klasseelever med at finde deres evner og talenter. Projektet er blevet støttet af Satspuljen med 2,8 mio.

I 2014 præsenterede Landsforeningen Talentspejders Advisory board det faglige indhold i mentorprogrammet. Projektets Advisory board består af: Professor Jan Tønnesvang, Aarhus Universitet; kostkonsulent og foredragsholder Frede Braüner; hjerneforsker Ann-Elisabeth Knudsen; Pædagogisk Udviklingskonsulent, Master i læreprocesser og Certified Learning Styles Trainer, Helle Fisker, samt foredragsholder, ekspert i kommunikation og læringsstile, Svend Erik Schmidt.

fra dette motiverer og inspirerer eleverne til valg af uddannelse og job. Desuden vil konferencen give den viden videre, der er fremkommet ved samarbejdet mellem Landsforeningen Talentspejderne, seks kommuner, tyve folke- og privatskoler, over hundrede frivillige mentorer og halvtreds lokale socialt ansvarlige virksomheder.

Indlæggene på konferencen vil blive krydret med erfaringer fra konferencens to ekspertpaneler, der består af unge, mentorer, virksomhedsledere, forældre, beslutningstagere, kommunale medarbejdere m.fl. der har deltaget i projekt Talentspejderne. Konferencedeltagerne kan efterfølgende stille spørgsmål til panelet.

Sidst på konferencen vil tilhørerne få input til, hvordan man starter et talentspejderprogram op i sin egen kommune, samt hvilke resultater projektet har opnået.

**Få hele pakken med hjem til jeres kommune – ganske gratis!**





Christine Antorini



Niels Egelund



Torben Bugge



Annie Nielsen



Tom Thinggaard Pedersen

### Niels Egelund

Niels Egelund er professor i specialpædagogik. Han har ledet den danske del af den internationale PISA-undersøgelse, lige som han ofte har været kommentator og debattør om skoleforhold i medierne. Niels Egelund har været medlem af Børnerådet, Globaliseringsrådet og Kvalitetsgruppen, der blev nedsat af regeringen til at rådgive om kvalitetsreformen, samt af Skolerådets formandskab.

### Torben Bugge

Torben Bugge er uddannet folkeskolelærer fra Silkeborg Seminarium. Han har bl.a. været viceskoleinspektør på Hadsundvejens Skole og skoleinspektør ved Munkholmskolen i Stevnstrup. Torben Bugge har siden 1. december 2009 været ansat som skolechef i Randers kommune.

### Christine Antorini

Christine Antorini blev indvalgt i Folketinget for Socialdemokraterne i 2005. Den 3. oktober 2011 blev hun udnævnt til børne- og undervisningsminister og undervisningsminister fra 9. august 2013.

### Annie Nielsen

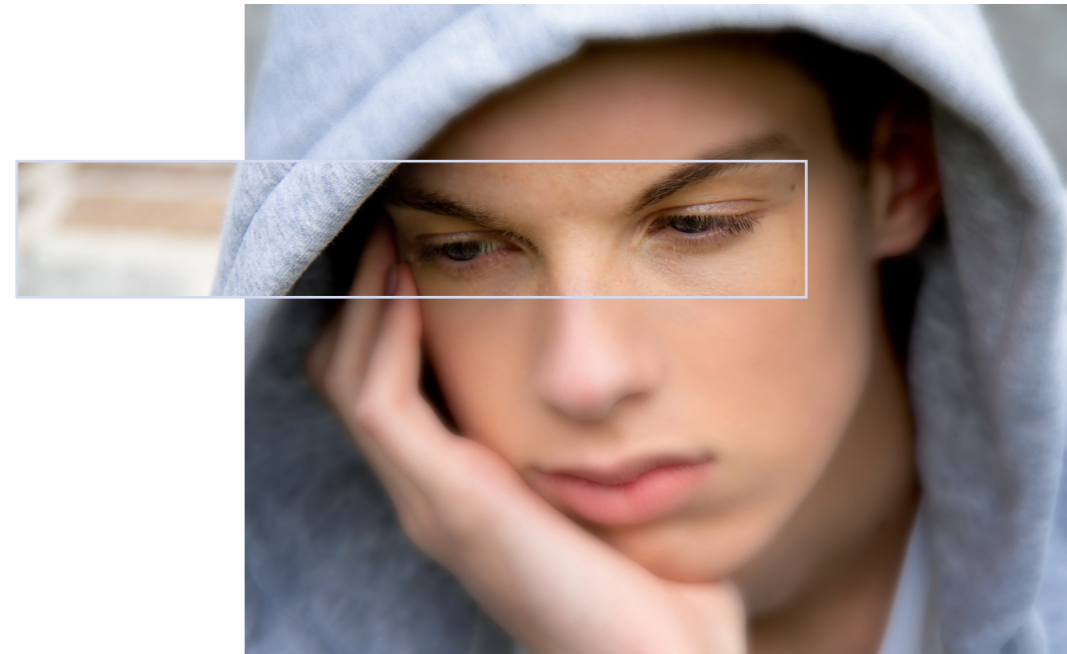
Annie Nielsen er uddannet lærer fra Århus Seminarium og Cand. Pæd. på DPU. Hun er ejer af konsulentfirmaet Bifrost, som arbejder med metodeudvikling, evaluering og udvikling af digitale læremidler. Annie har evalueret projekt Talentspejderne i perioden 2012-2015.

### Tom Thinggaard Pedersen

Tom Thinggaard Pedersen har arbejdet inden for mentoring siden 1997. Han har været direktør i henholdsvis Mentor Coaching A/S og MENTOR company A/S og har skrevet to fagbøger om mentorfunktionen. Tom er en af idémagerne bag projekt Talentspejderne, og han har været ansat som projektleder i Talentspejderne siden 2012.



Kristian Nøhr



## DEN ÅBNE SKOLE

kan i mange tilfælde være svaret på, hvordan vi hjælper sårbare og skoletrætte elever til at blive uddannelsesparate og få lysten til skolen tilbage igen.

Fagkonferencens omdrejningspunkt er et nyt og banebrydende samarbejde mellem Landsforeningen Talentspejderne, 6 kommuner, 20 folkeskoler og over 150 socialt ansvarlige virksomheder. Gennem et nyudviklet mentorprogram får sårbare og skoletrætte 7.-9. klasser elever hjælp fra frivillige mentorer på lokale virksomheder. Det giver bemærkelsesværdige resultater, og det er gratis for kommunerne.

Mentorprogrammet er udviklet i samarbejde med nogle af landets førende læringsekspertter. Det hjælper de unge med at finde og i højere grad at bruge deres evner og talenter. Det giver skoleeleverne lysten og motivationen tilbage.

Kom og hør om indholdet i mentorprogrammet, se de flotte resultater og lyt til et panel af eksperter, når de fortæller om programmets værktøjer, og hvordan de virker. Alle konferencedeltagere får udleveret materiale til selv at opstarte Talentspejderne i deres egen kommune.



# Program

<b>08.15-09.00</b>	<b>Registrering og morgenkaffe</b>
<b>09.00-09.05</b>	<b>Velkomst</b> <i>v/Formand for Landsforeningen Talentspejderne, Jette Skylvad</i>
<b>09.05-9.50</b>	<b>Præsentation af Talentspejdernes koncept - 1 del.</b> I samarbejde med nogle af landets førende læringseksperter har Landsforeningen Talentspejderne udviklet et nyt og banebrydende mentorprogram for skoleelever i udskoling. Indholdet i programmet præsenteres og forklares. <i>v/Projektleder Tom Thinggaard Pedersen, Landsforeningen Talentspejderne</i>
<b>9.50-10.30</b>	<b>Hvordan sætter vi bedst ind over for skoletrætte?</b> Det at nogle elever bliver "skoletrætte" er et velkendt fænomen, og det har eksisteret til alle tider. "Problemet" i dag er, at der er meget få arbejdspladser tilbage for ufaglærte, og det er derfor vigtigt, at de allerfleste unge holdes i skolesystemet – vel at mærke på en sådan måde, at de bevarer motivationen. En række forskningsprojekter, Niels Egelund er med i lige nu, ser på, hvordan vi bedst kan sætte ind. <i>v/ Professor i specialpædagogik, Niels Egelund</i>
<b>10.30-10.45</b>	<b>Kaffepause</b> <i>Musik i pausen ved Kristian Nøhr</i>
<b>10.45-11.00</b>	<b>Den åbne skole og det lokale erhvervsliv</b> Intentionen med den åbne skole er, at skolen og lokalsamfundet, herunder foreninger og virksomheder, skal samarbejde om, at alle elever i folkeskolen bliver så dygtige, som de kan. Siden 2012 har Randers kommune valgt strategisk at satse på samarbejdet med erhvervslivet og Landsforeningen Talentspejderne for at hjælpe en særlig gruppe af udsatte unge. <i>v/skolechef, Torben Bugge, Randers kommune</i>
<b>11.00-11.30</b>	<b>Ekspertpanel – unge og deres mentorer</b> Elever og deres mentorer fortæller om deres erfaringer. Efterfølgende er der åbent for spørgsmål.
<b>11.30-12.15</b>	<b>Kravet om at åbne skolen giver folkeskolen nye muligheder</b> Et centralt element i folkeskolereformen er inddragelse af foreninger, virksomheder og andre eksterne samarbejdspartnere i skolens hverdag. Folkeskolens opgave er derfor i højere grad end nogen sinde før blevet et fælles ansvar i lokalsamfundet. Efterfølgende er der åbent for spørgsmål/debat med ministeren. <i>v/Undervisningsminister Christine Antorini</i>
<b>12.15-13.00</b>	<b>Frokost</b> <i>Musik i pausen ved Kristian Nøhr</i>



<b>Præsentation af Talentspejdernes koncept - 2. del</b> Landsforeningen Talentspejderne har udviklet et unikt koncept, som nemt kan overføres og benyttes i alle landets kommuner. Oplægget giver et indblik i de elementer, der indgår i etableringen og driften af en lokalforening af Talentspejderne. <ul style="list-style-type: none"><li>• Samarbejdsmodeller</li><li>• Visitation af elever</li><li>• Rekruttering og visitation af mentorer</li><li>• Nedsættelse af styregruppe lokalt</li><li>• Etablering af lokalforening</li><li>• Økonomi</li></ul> <i>v/Projektleder Tom Thinggaard Pedersen, Landsforeningen Talentspejderne</i>	<b>13.00-13.35</b>
<b>Kaffepause</b> <i>Musik i pausen ved Kristian Nøhr</i>	<b>13.35-13.50</b>
<b>Ekspertpanel - fagpersoner</b> Koordinatorer, UU-vejledere, lærere, skoleledere, virksomhedsledere, lokalforeningsformænd m.fl. fortæller om deres erfaringer. Efterfølgende er der åbent for spørgsmål.	<b>13.50-14.25</b>
<b>Resultaterne fremholdes</b> Konsulentvirksomheden Bifrost har evalueret projekt Talentspejderne i perioden 2012-2015. Efter oplægget vil alle tilhørere få udleveret projektets evalueringsrapport. <i>v/Evaluator, Annie Nielsen, Konsulentvirksomheden Bifrost</i>	<b>14.25-14.55</b>
<b>Invitation til samarbejde og på gensyn</b> Udlevering af materiale til at starte en lokalforening af Talentspejderne i din egen kommune. <i>v/Projektleder Tom Thinggaard Pedersen, Landsforeningen Talentspejderne</i>	<b>14.55-15.00</b>

