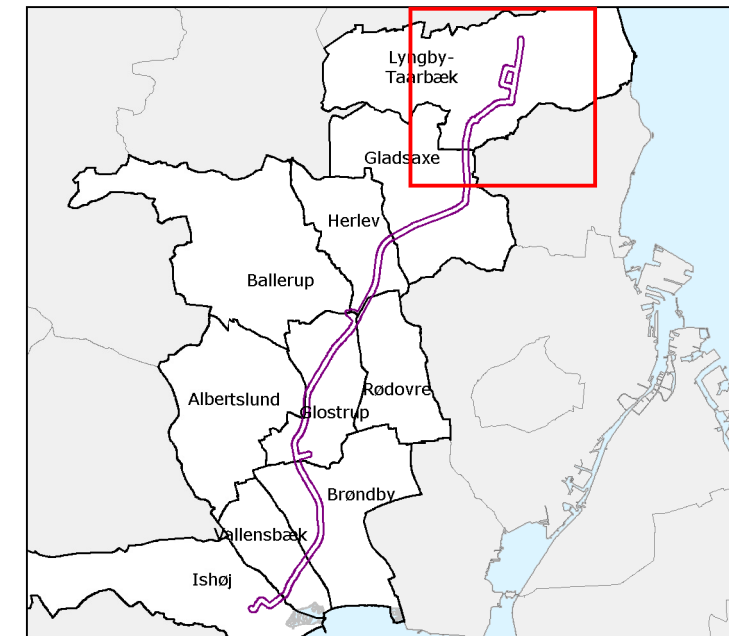
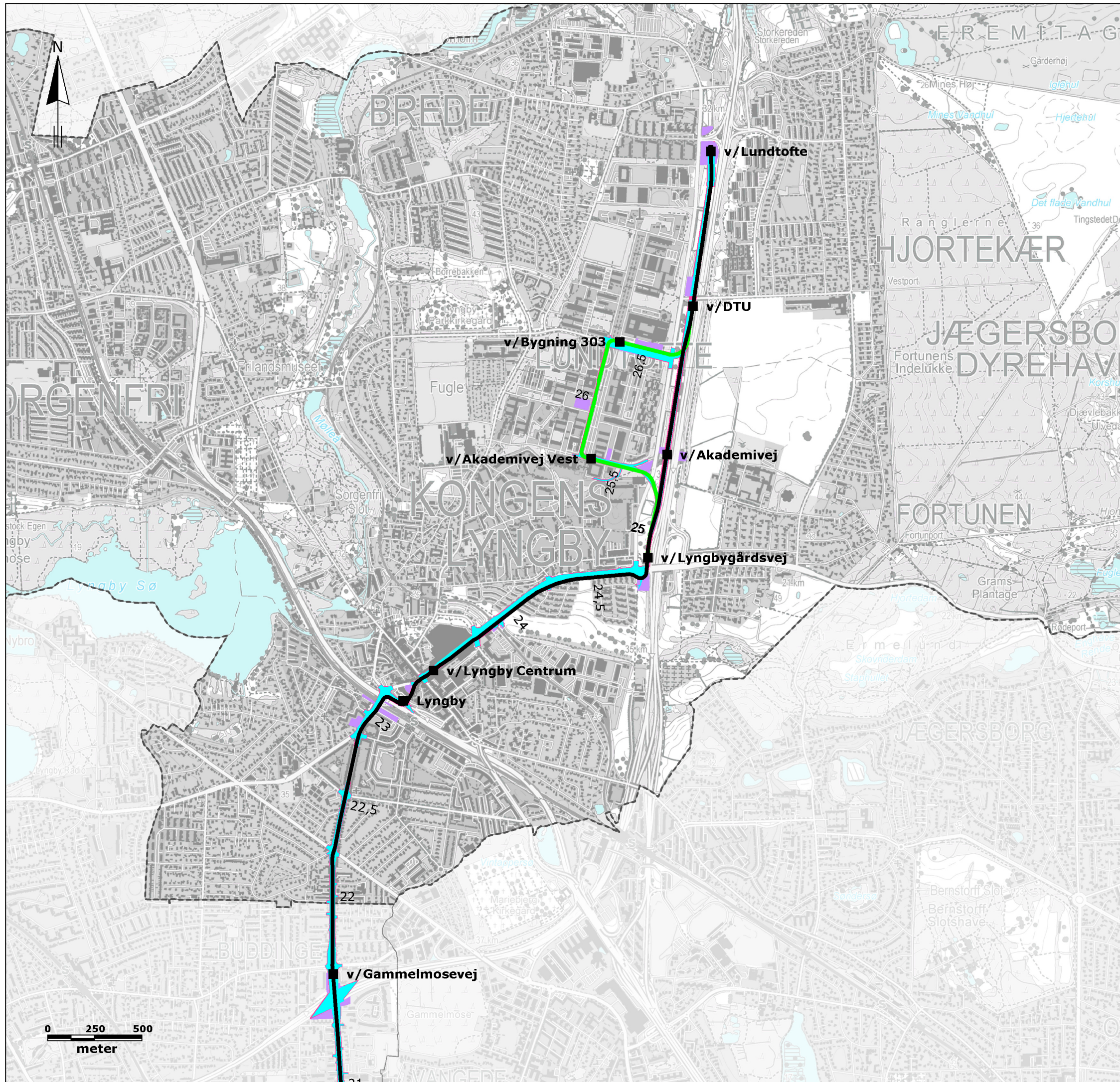


Bilag 2.

Anlægsfase for letbanen på Ring 3

- 2.a Lyngby-Taarbæk Kommune
- 2.b Gladsaxe Kommune
- 2.c Herlev og Rødovre Kommuner
- 2.d Glostrup og Albertslund Kommuner
- 2.e Brøndby Kommune
- 2.f Vallensbæk og Ishøj Kommuner



SIGNATUR:

Kommunegrænse

MIDLERTIDIGE ANLÆG

- Arbejdsarealer
- Arbejdspladser
- Vejarealer, der ombygges

PERMANENTE ANLÆG

- Letbane hovedforløb
- Letbane DTU alternativ
- Station

Rev.: 00
 Dato: 2015-01-22
 Af: KIMM
 Kontrol: ASBP
 Sag: 1100011427
 File: Bilag_2.a_Anlaegsfase_Lyngby_Taarbaek

Bilag 2.a

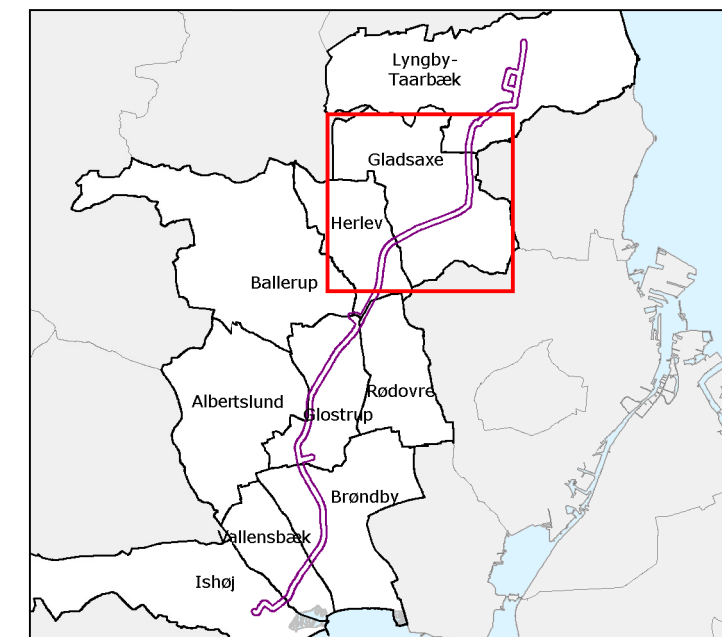
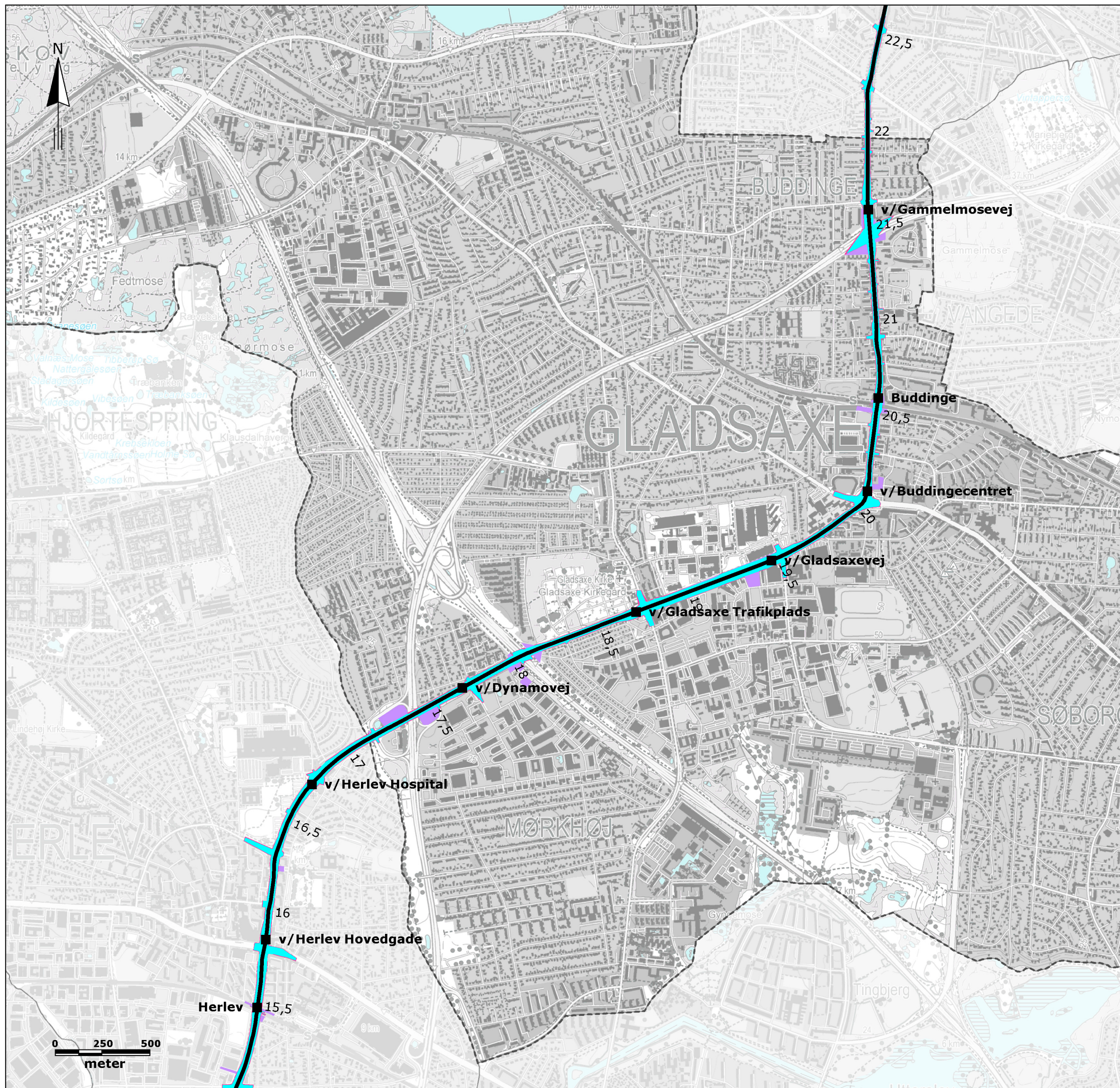
**Anlægsfase,
 Lyngby-Taarbæk Kommune**

VVM - Ring 3 Letbane



Hannemanns Allé 53
 DK 2300 København S

Tlf: +45 51 61 10 00
 www.ramboll.dk



SIGNATUR:

Kommunegrænse

MIDLERTIDIGE ANLÆG

- Arbejdsarealer
- Arbejdspladser
- Vejarealer, der ombygges

PERMANENTE ANLÆG

- Letbane hoverforløb
- Station

Rev.: 00
 Dato: 2015-01-22
 Af: KIMM
 Kontrol: ASBP
 Sag: 1100011427
 File: Bilag_2_b_Anlaegsfase_Gladsaxe

Bilag 2.b

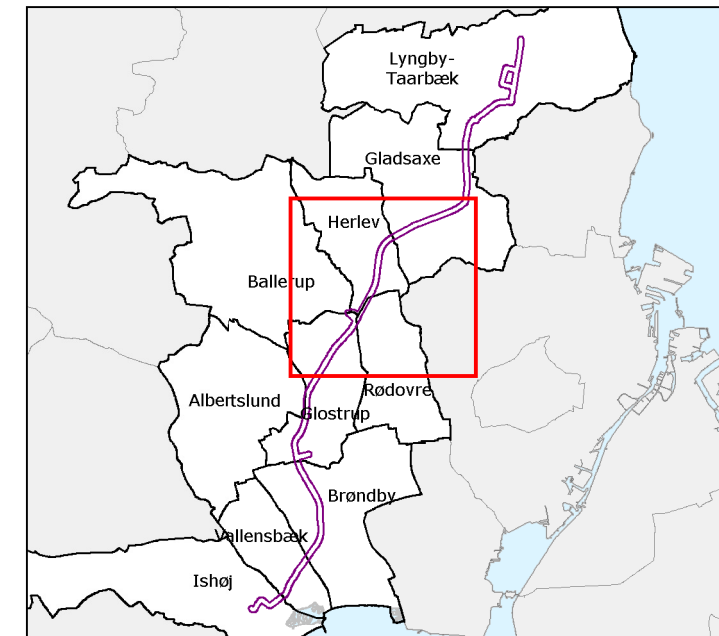
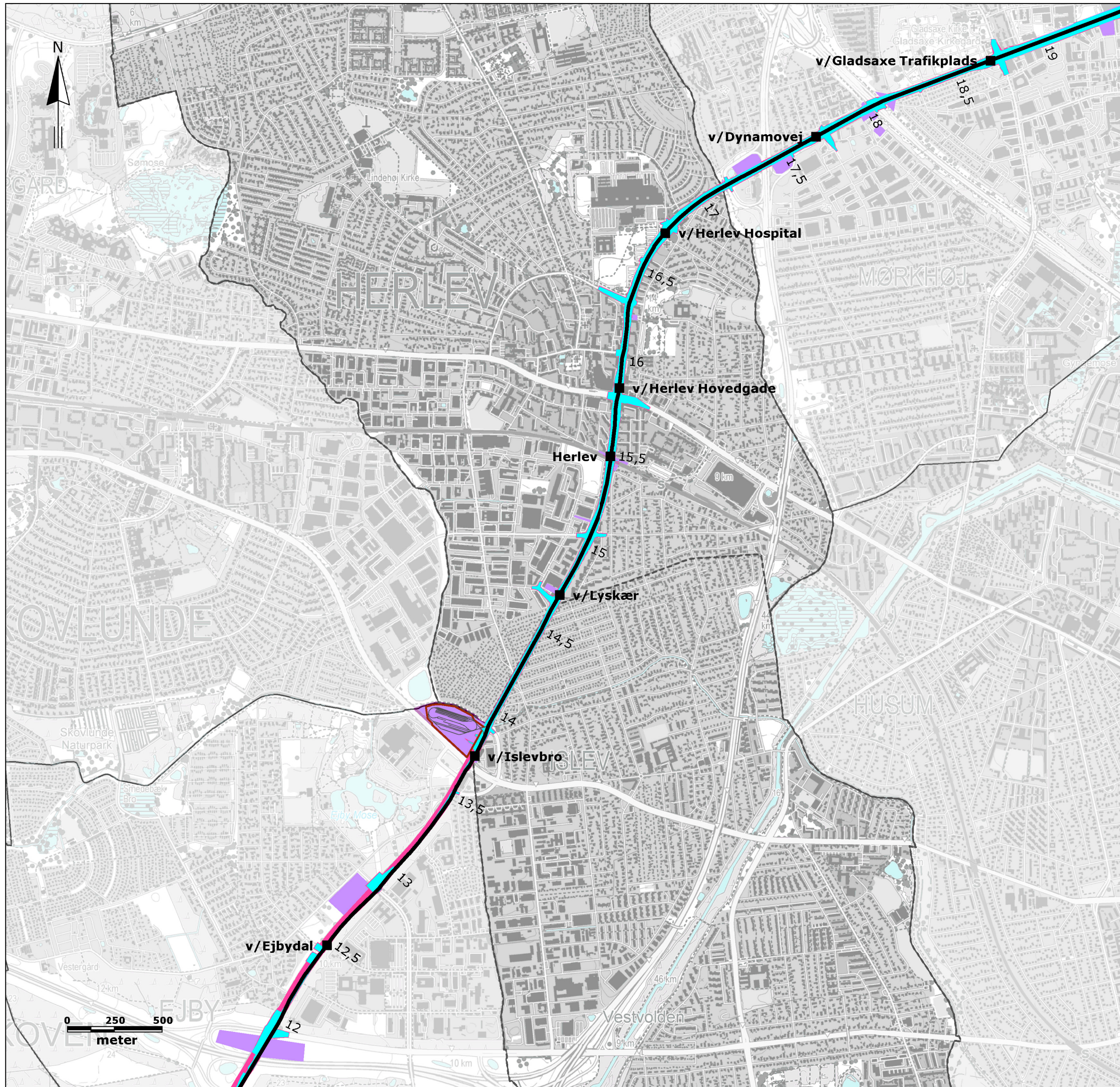
**Anlægsfase,
 Gladsaxe Kommune**

VVM - Ring 3 Letbane



Hannemanns Allé 53
 DK 2300 København S

Tlf: +45 51 61 10 00
 www.ramboll.dk



SIGNATUR:

Kommunegrænse

MIDLERTIDIGE ANLÆG

- Arbejdsarealer
- Arbejdspladser
- Vejarealer, der ombygges

PERMANENTE ANLÆG

- Letbane hovedforløb
- Kontrol og vedligeholdelsescenter
- Stationer

Rev.: 00
 Dato: 2015-01-22
 Af: KIMM
 Kontrol: ASBP
 Sag: 1100011427
 File: Bila_2.c_Anlægfase_Herlev_Rødovre

Bilag 2.c

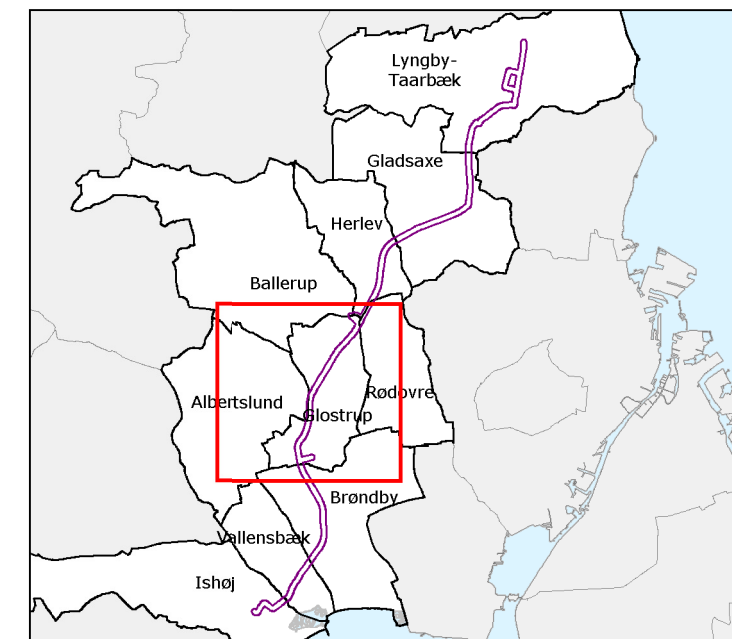
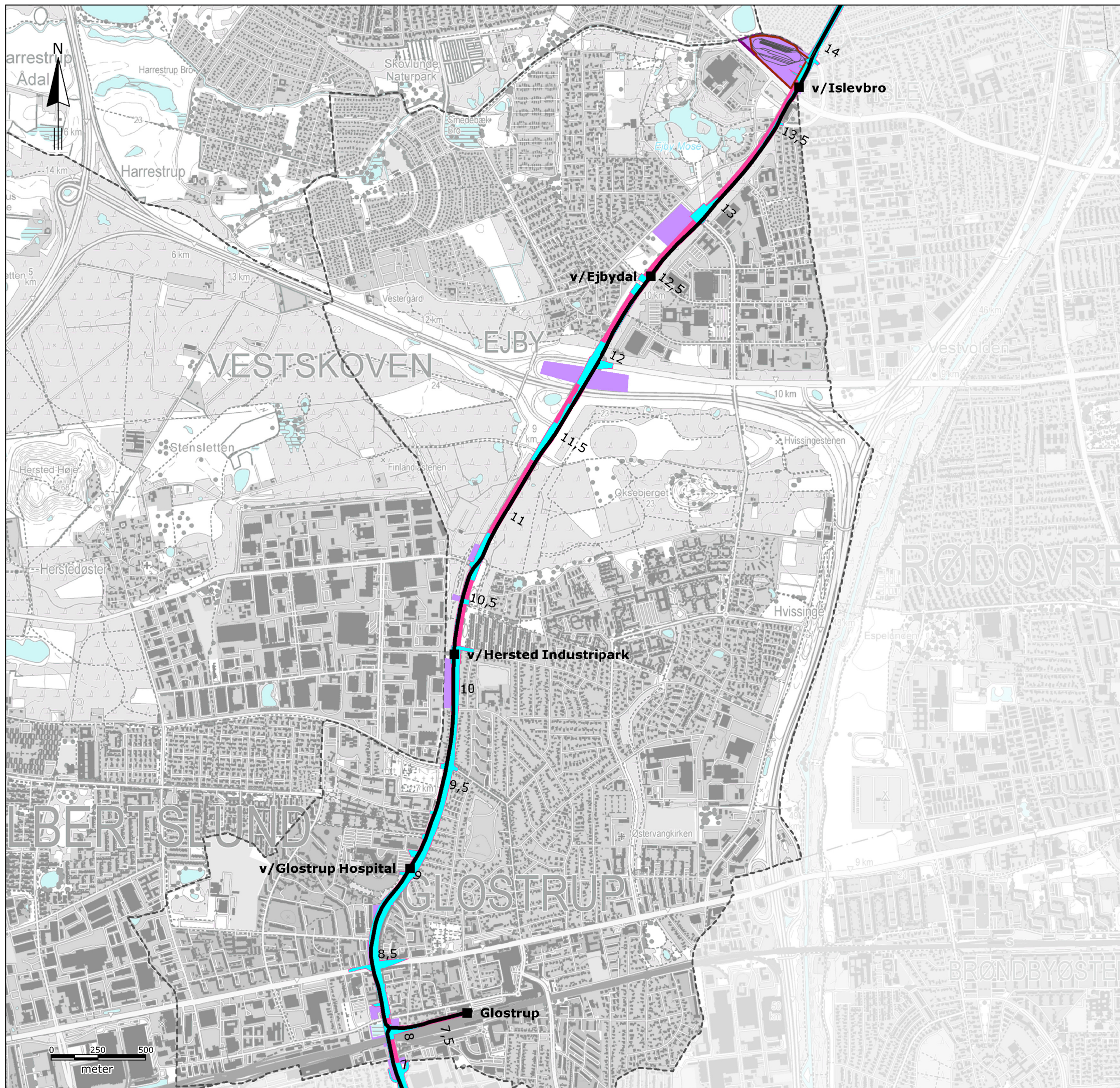
**Anlæggsfase,
 Herlev og Rødovre Kommune**

VVM - Ring 3 Letbane



Hannemanns Allé 53
 DK 2300 København S

Tlf: +45 51 61 10 00
 www.ramboll.dk



SIGNATUR:

Kommunegrænse

MIDLERTIDIGE ANLÆG

Arbejdsarealer

Arbejdspladser

Vejarealer, der ombygges

PERMANENTE ANLÆG

Letbane hovedforløb

Kontrol og vedligeholdelsescenter

Stationer

Rev.: 00
 Dato: 2015-01-22
 Af: KIMM
 Kontrol: ASBP
 Sag: 1100011427
 File: Bilag_2.d_Anlaegsfase_Glostrup_Albertslund

Bilag 2.d

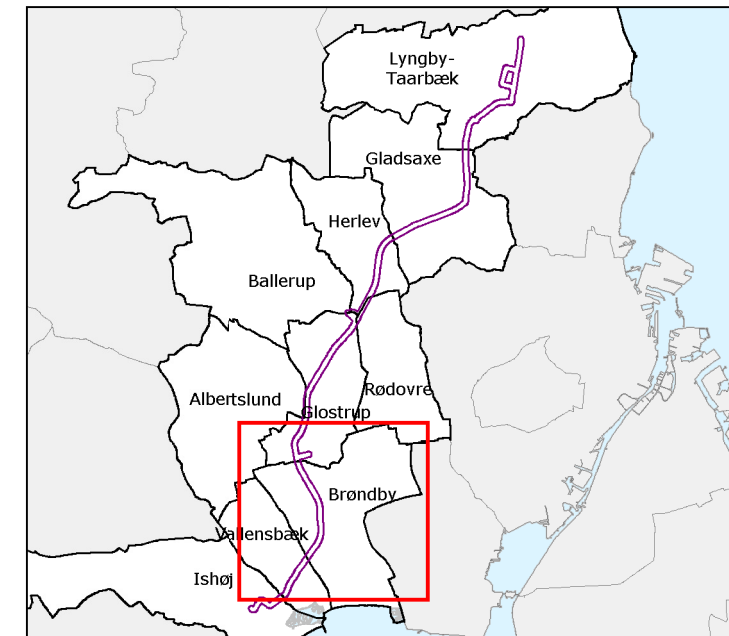
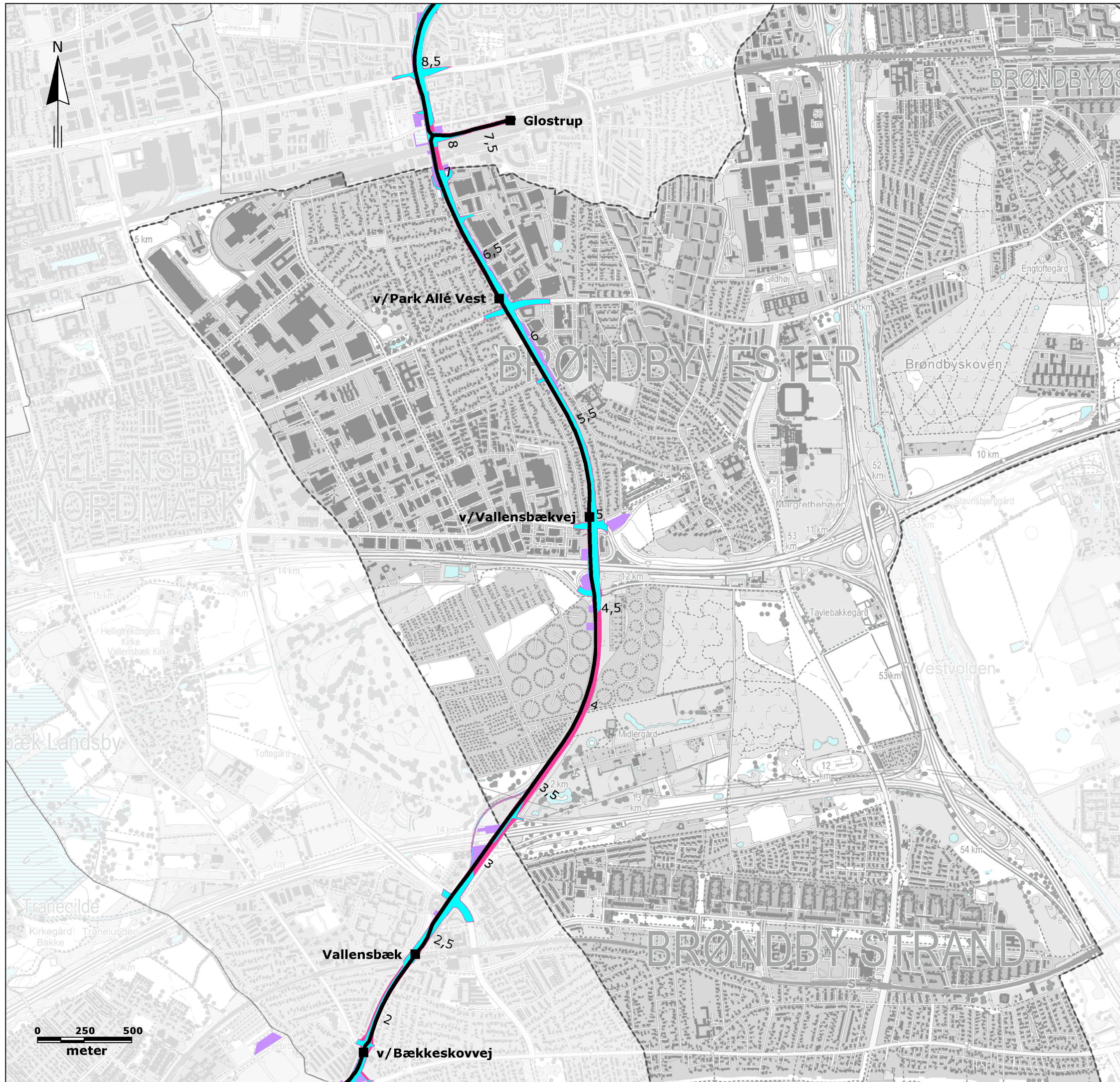
**Anlægsfase,
 Glostrup og Albertslund
 Kommune**

VVM - Ring 3 Letbane



Hannemanns Allé 53
 DK 2300 København S

Tlf: +45 51 61 10 00
 www.ramboll.dk



SIGNATUR:

Kommunegrænse

MIDLERTIDIGE ANLÆG

Arbejdsarealer

Arbejdspladser

Vejarealer, der ombygges

PERMANENTE ANLÆG

Letbane hoverforløb

Station

Rev.: 00
 Dato: 2015-01-22
 Af: KIMM
 Kontrol: ASBP
 Sag: 1100011427
 File: Bilag_2_e_Anlaegsfase_Brøndby

Bilag 2.e

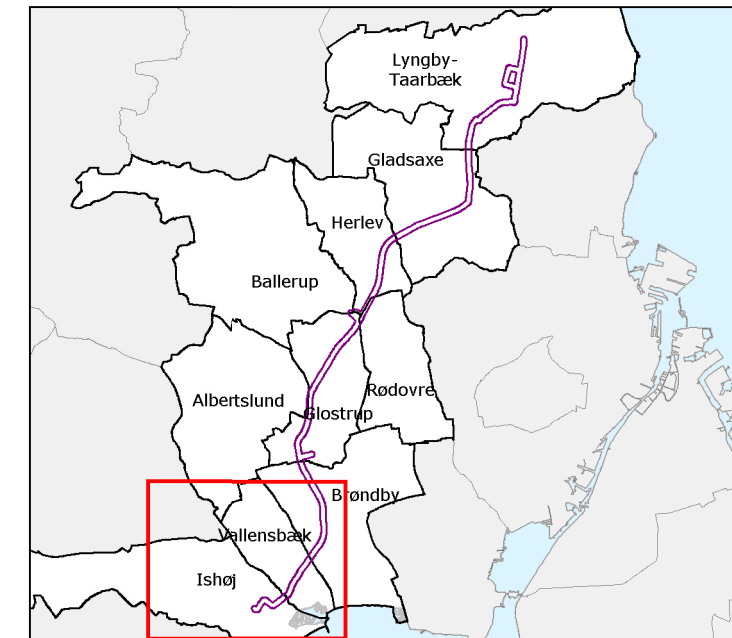
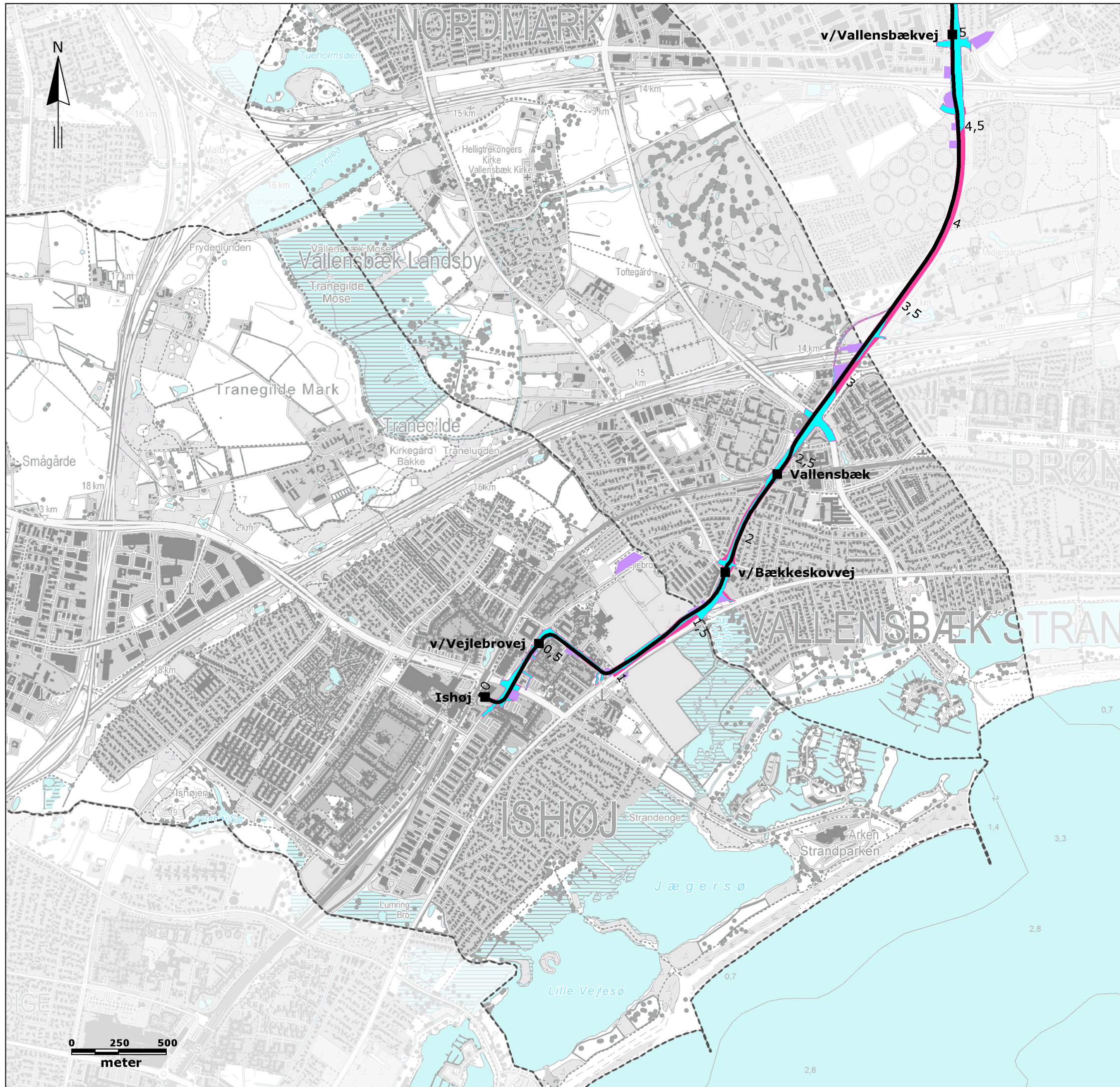
**Anlægsfase,
 Brøndby Kommune**

VVM - Ring 3 Letbane



Hannemanns Allé 53
 DK 2300 København S

Tlf: +45 51 61 10 00
 www.ramboll.dk



SIGNATUR:

Kommunegrænse

MIDLERTIDIGE ANLÆG

Arbejdsarealer

Arbejdspladser

Vejarealer, der ombygges

PERMANENTE ANLÆG

Letbane hoverforløb

Station

Rev.: 00
 Dato: 2015-01-22
 Af: KIMM
 Kontrol: ASBP
 Sag: 1100011427
 File: Bilag_2.f_Anlæggsfase_Vallensbæk_Ishøj

Bilag 2.f

**Anlæggsfase,
 Vallensbæk og Ishøj Kommune**

VVM - Ring 3 Letbane



Hannemanns Allé 53
 DK 2300 København S

Tlf: +45 51 61 10 00
 www.ramboll.dk