

# Broenge 11

2635 Ishøj



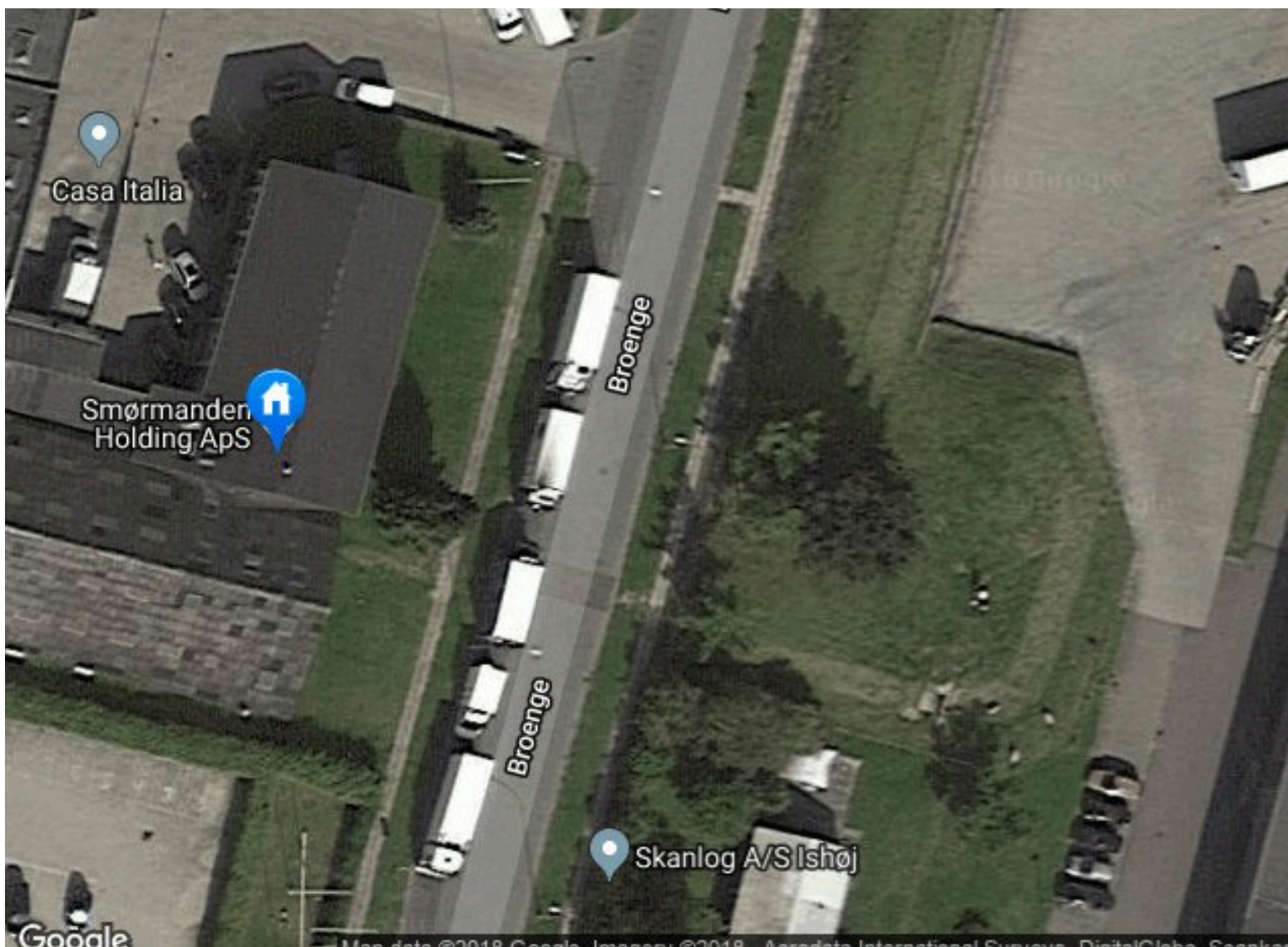
Sagsnummer: 26001104



## Erhverv Strandfelt A/S

Taastrup Hovedgade 115 • 2630 Taastrup • Tlf. 43733880 • 260@edc.dk

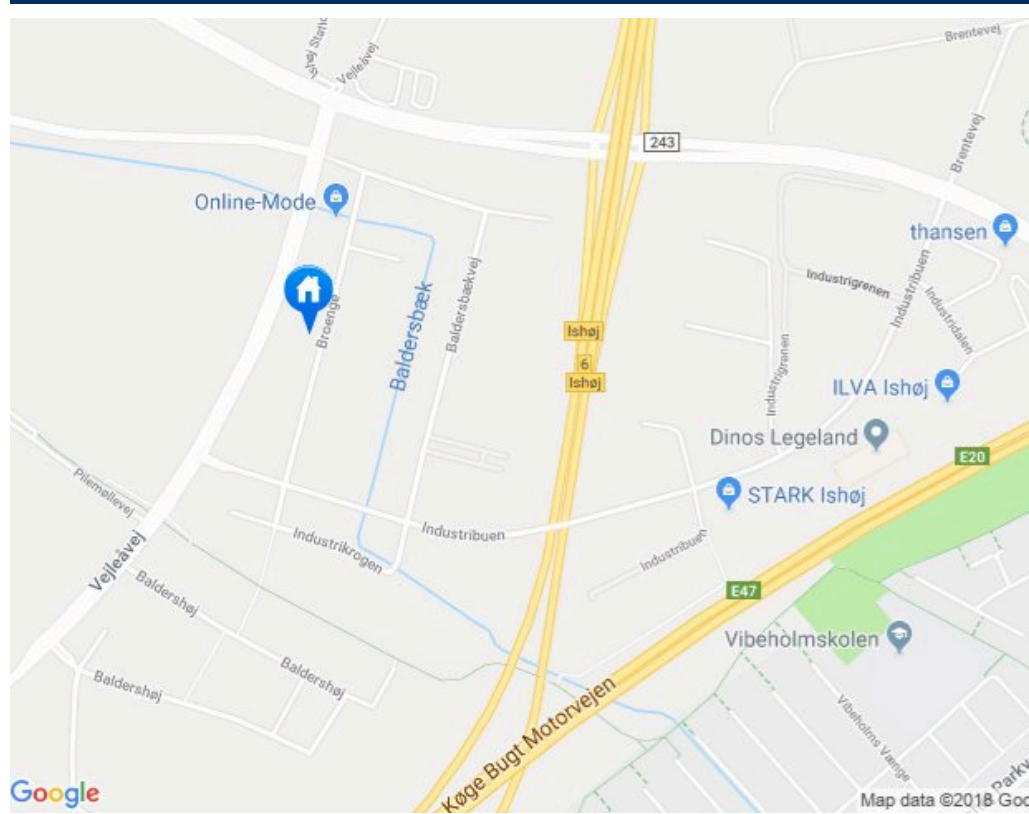
Lokalt kendskab med landsdækkende fordele



## Kontor

<b>Etage</b>	m <sup>2</sup>	336
<b>Leje p.a./pr. m<sup>2</sup></b>	kr.	172.850/514,43
<b>Driftsudgifter p.a.</b>	kr.	16.800
<b>Momsreg.</b>		Ja
<b>Sagsnummer</b>		26001104
<b>Forbrug</b>		
Varme p.a.	kr.	12000
<b>Depositum</b>		
86.425		
<b>Lejeregulering</b>		
NPI dog min 3%		
<b>Opsigelse</b>		
Aftales		
<b>Opsigelighed</b>		
Aftales		
<b>Overtagelsesdato</b>		
<b>Overtagelsesstand</b>		
Overtages som det er og forefindes		

## Broenge 11 - Ishøj





**Lejemålet er velbeliggende i attraktivt erhvervsområde i Ishøj – tæt på motorvejsnettet.**

**Nu udbydes særdeles attraktivt kontor på 336 kvm.**

**Pæne kontorlokaler på 1. sal, hvortil der er adgang via pæn og lys trappeopgang.**

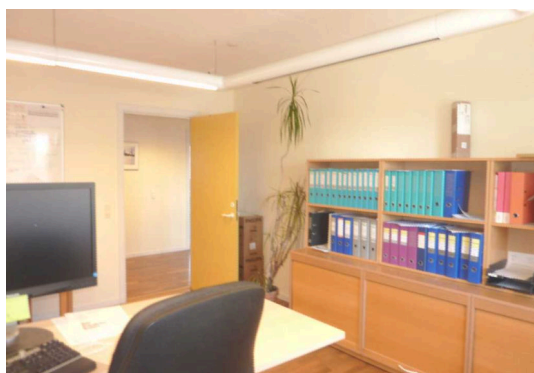
**Lejemålet indeholder:**

**336 kvm. kontor på 1. sal indrettet med præsentabelt indgangsparti, via fordelingsgang er der adgang 7 kontorer i varierende størrelse med godt lysindfald samt godt mødelokale, frokoststue og personale faciliteter**

**Ejendommen har gode tilkørselsforhold og er velbeliggende meget tæt på Motorvej E20/47. 8 min gang til bus med 30 min drift.**

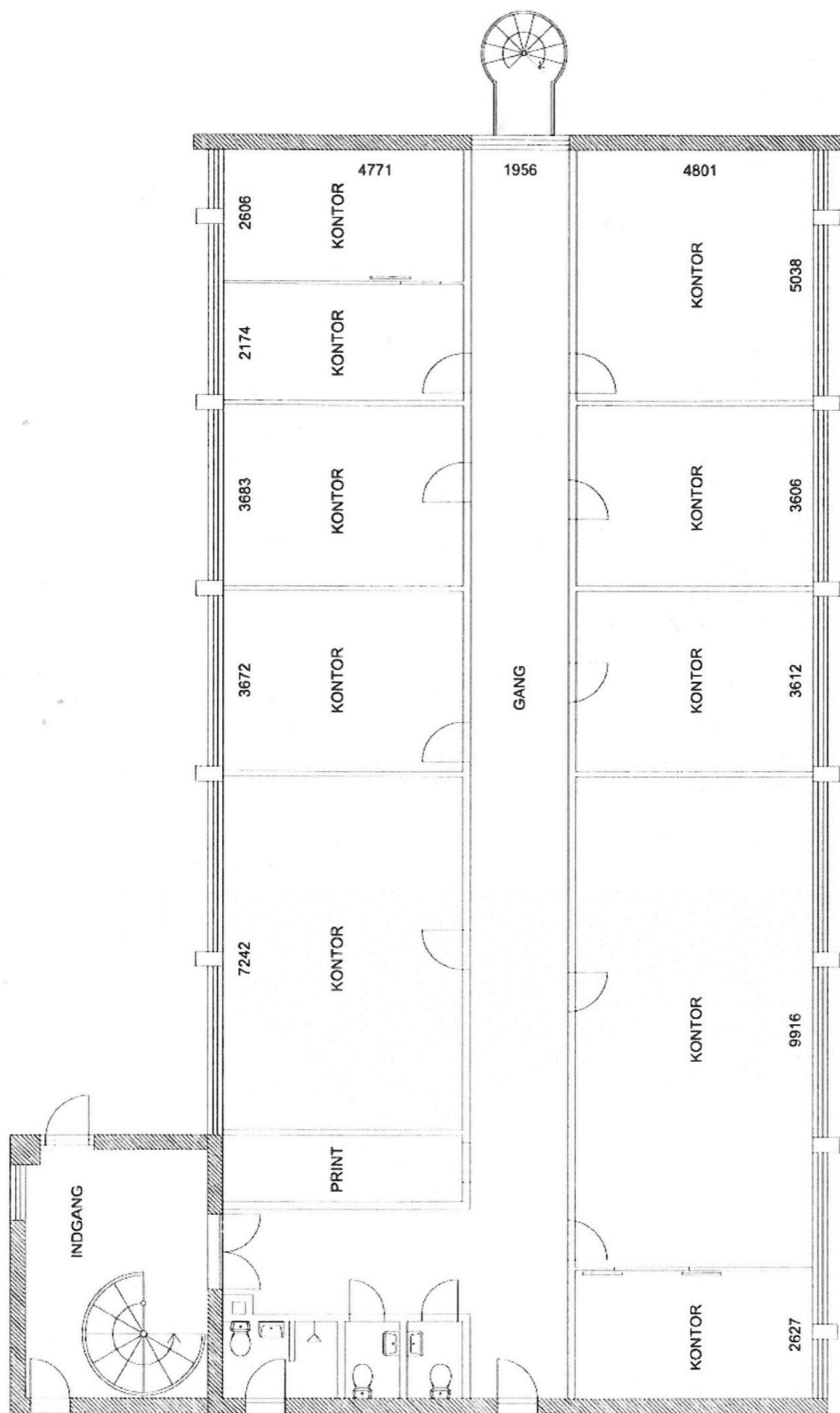
**Ejendommen er løbende vedligeholdt/moderniseret og fremstår i meget præsentabel stand.**

**Gode parkeringsmuligheder.**









**BROENGE 11, 2635 ISHØJ**

TEGNING PLAN AF STUEETAGE MÅLESTOK 1:125  
 ADMINISTRATIONSBYGNING  
 DATO 23. JANUAR 2012 INIT. HB

Tegnestuen Vøllegårdsparken 14, 4262 Sandved  
 Telf.: 40 19 59 92



## Henvendelse

For yderligere dokumentation eller aftale om fremvisning.

Lotte Bach  
Erhvervschef - Valuar & Ejendomsmægler MDE

Telefon: 43313805  
E-mail: [loba@edc.dk](mailto:loba@edc.dk)



**Erhverv Strandfelt A/S**



EDC Erhverv er et landsdækkende netværk af lokale erhvervsmæglervirksomheder med speciale i vurdering, salg og udlejning af erhvervsejendomme til det professionelle erhvervsejendomsmarked. Vi beskæftiger os med:

- Investeringsejendomme
- Andelsboligejendomme
- Kontorlokaler/-ejendomme
- Lager-/produktionsejendomme
- Butikslokaler
- Igangværende virksomheder
- Erhvervsgrunde
- Kombineret erhverv med bolig

Vi tilbyder endvidere assistance i forbindelse med gennemførelse af Sale & Lease Back arrangementer.



Læs mere på [edc.dk/erhverv](http://edc.dk/erhverv)