

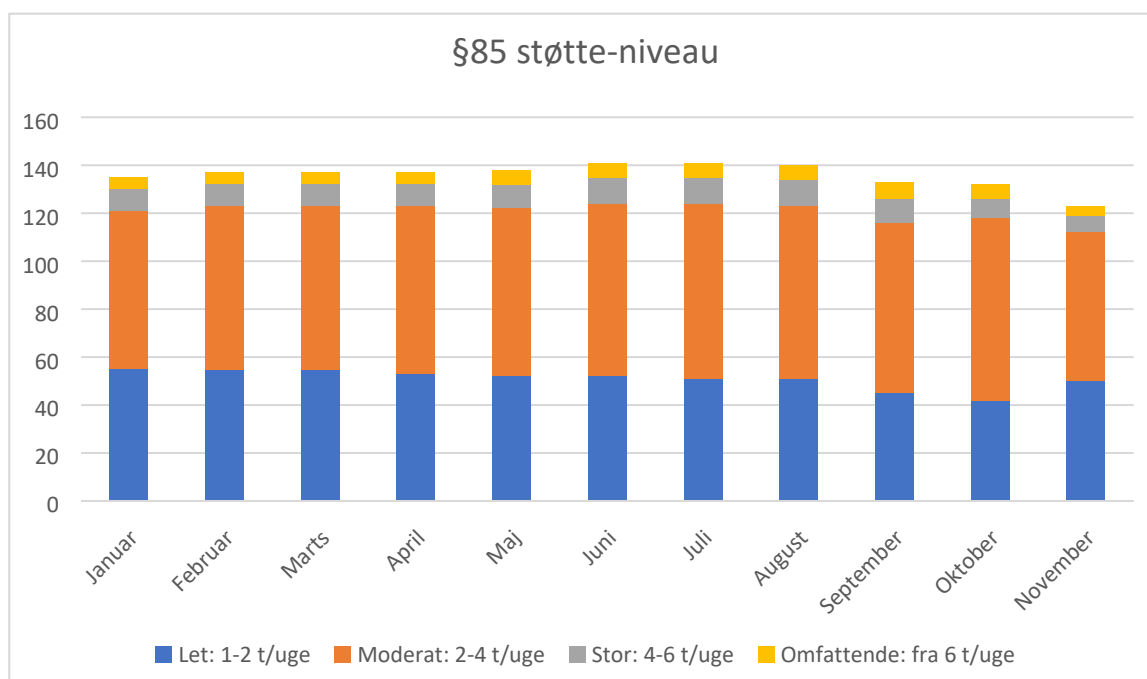
Notat – Oversigt over ydelsesforløb efter §§ 82ab og 85 i Lov om social service

I forbindelse med ophør af det forpligtende samarbejde med Vallensbæk Kommune, har Center for Voksne og Velfærd i 2021 gennemgået og revisiteret samtlige borgere tilknyttet ydelsesforløb ved Vejlederteamet. Dette samles der nu op på med nærværende oversigt.

Nuværende status:

Der er pr. januar 2022 153 borgere tilknyttet ydelser ved Vejlederteamet: 130 borgere på § 85, 18 borgere på § 82a, samt 5 borgere på § 82b.

§ 85 kan bevilges i 4 forskellige niveauer: let, moderat, stor eller omfattende. Fordelingen fra januar til november 2021 illustreres i nedenstående diagram.



Som det ses, ligger langt de fleste borgere på let eller moderat støtte.

Varigheden af både §§ 85 og 82a-forløb beror på individuelle vurderinger af den respektive borgers behov, mens et § 82b-forløb er begrænset til 6 måneder. Myndighed udarbejder konkrete indsatsmål sammen med borgeren for det respektive forløb, med det for øje at indsatsen gør borgeren mest mulig selvhjulpnen. Den socialpædagogiske støtte som ydelserne dækker over, tager udgangspunkt i tilgangen *recoveryorienteret rehabilitering*. Tilgangen, som er anbefalet af Socialstyrelsen, fokuserer på træning i selvstændig livsførelse ud fra borgernes egne ønsker for tilværelsen. Det kan for eksempel være at kunne kontakte sin læge eller handle ind selvstændigt. Der tilbydes den støtte, som bedst hjælper borgeren med at indfri sine ønsker og mål for eget liv, med mindst mulig indgriben.

Der er 73 borgere der benytter Det Gule Hus, heraf i øjeblikket 10, som for nuværende ikke har behov for en ydelse ved Vejlederteamet. Disse 10 borgere kommer i Det Gule Hus for værestedsfunktionen, hvilket vil sige samvær uden socialpædagogisk støtte. Vejlederteamet har dermed en kontakthøjde, som rækker udover de 153 borgere, der er i ydelsesforløb.

Gennemgang og re-visitation

Gennemgangen af borgere er sket med udgangspunkt i et screeningskema udarbejdet til lejligheden af

teamleder fra myndighed og teamleder af det sociale udføreområde. Skemaet blev godkendt af afdelingslederne for henholdsvis myndighed og det sociale udføreområde. Processen med gennemgang og revisitation forløb efter følgende fremgangsmåde:

Step 1:

Vejlederteamet er delt i hhv. det udekørende team under én koordinator, og råd – og vejledningscenteret under en anden koordinator. Borgerens tilknyttede vejleder og dennes respektive koordinator udfyldte et screeningskema for hver enkelt borgersag. Formålet var at afdække borgerens aktuelle støttebehov og med udgangspunkt i en faglig begrundelse pege i en af følgende retninger:

Vedrørende § 85

- Fortsat støtte
- Støtten sættes ned
- Støtten sættes op
- Støtten afsluttes

Vedrørende § 82b

- Et nyt §82b forløb, (kun hvis der er opstået ny problematik)
- Indstilling til §85
- Støtten afsluttes

Efter screening blev samtlige sager gennemgået af en opsamlingsgruppe, bestående af teamlederne af henholdsvis myndighed og det sociale udføreområde, samt de to koordinatører for Vejlederteamet. Opsamlingsgruppens gennemgang udmundede i forslag til indstilling til afgørelse af de respektive borgers fremadrettede støtte, med udgangspunkt i ovenstående retninger.

Step 2:

Efter samtlige sager var gennemgået i opsamlingsgruppen, blev der udarbejdet status på alle sager.

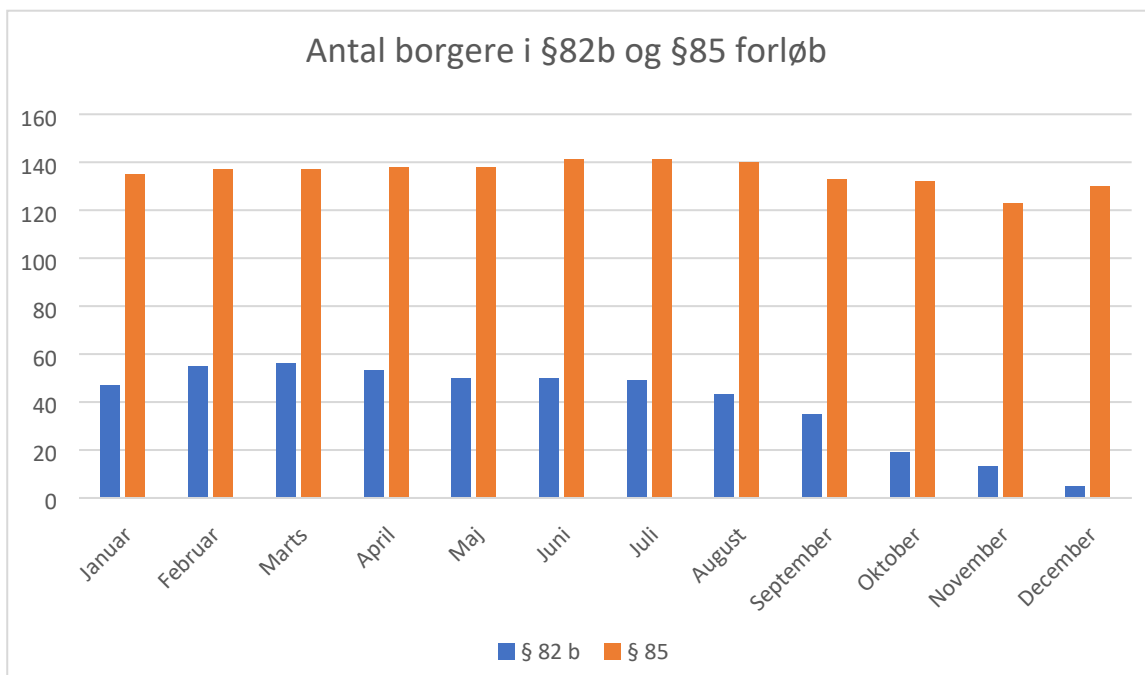
Step 3:

I sager hvor det blev vurderet relevant at ændre på den eksisterende støtte, indkaldte rådgiver til en samtale mellem borger, vejleder og rådgiver, hvor borger blev parthørt.

Efter samtalen traf rådgiver og myndigheds teamleder en afgørelse, hvorefter borgeren blev orienteret om afgørelsen og anvist klageret.

Resultat af gennemgang

Følgende søjlediagram illustrerer den løbende udvikling i, hvor mange borgere der har modtaget ydelserne § 82b og § 85 fra måned til måned i 2021, i takt med at sagerne blev gennemgået.



Fra januar til november 2021 er i alt 82 sager blevet ændret i takt med gennemgangen. Heraf kunne 58 sager, henholdsvis 36 § 82b og 22 § 85 afsluttes. Dette som følge af at borgerne i overensstemmelse med den rehabiliterende støtte de havde modtaget, havde opfyldt deres individuelle indsatsmål for de respektive ydelsesforløb. Eksempelvis at kunne handle ind eller bruge NemID selvstændigt.

De resterende 24 ændrede sager fordeler sig således: 7 § 85 er overgået til § 82a og 17 § 82b er enten blevet revisiteret til § 85 eller er overgået til § 82a.

Fordelingen af hvorvidt de 82 ændrede sager afsluttedes eller overgik til anden støtte, illustreres i nedenstående diagram:

