

NOTAT

Projekt **Ishøj By Center – sag nr. 6623**
Kunde **Steen & Strøm Danmark A/S**
Til **Property Manager Lasse Chr. Hansen**
Fra **Lasse Otzen**

Ishøj By Center – sag nr. 6623
Flytning af travolatorer

1. Generelt

I henhold til aftale fremsendes hermed overslag på etablering af nye travolatorer fra P-kælder til lille torv samt nedlæggelse af eksisterende travolatorer fra P-kælder til Bilkas's forområde. Overslaget er en revision af tidligere overslag af 2013-03-07, hvor der nu er medtaget nye travolatorer samt ændringer af eksisterende indgangsparti i kælder hvor der er medtaget nyt varmlufttæppe og flytning af skydedøre m.v.

Plan og snit af ny placering er vedlagt.

Udover ny placering af travolatorer omfatter projektet:

- Ny væg og facade i forbindelse med ændring af lejemål i stueplan
- Supplerende forrum i kælder
- Diverse nye vægge og dæk, herunder etablering af nyt lagerrum i kælder i tidligere travolatorplacering
- Flytning af flugtvejstrappe til terræn

Det bemærkes, at finisharbejder mv. i Bilkas lejemål ikke er medtaget i overslaget udover ny gulvbelægning over tidligere hul for travolatorer.

2. Omfang

Arbejdet omfatter:

2.1 Bygningsarbejder

- Byggepladsindretning, midlertidige vægge, byggepladsvej, containere mv.
- Nedrivningsarbejder, betonskæring, udgravning
- Etablering af ny grube for travolatorer i kælder samt etablering af brandisoleret stålkonstruktion for bæring af travolatorer og betondæk i stueetage

Dato 07-03-2013
Rev 18-09-2013

Rambøll
Bag Haverne 32
DK-4600 Køge

T +45 5664 5700
F +45 5664 5701
www.ramboll.dk

R:\2013\1100004481\D.
Korrespondance\F. RAMBØLL -
RAMBØLL\Overslag over flytning
af travolatorer_rev2013-09-
18.docx

- Skæring af huller i betondæk og vægge
- Mur ryddes for at demontere travolatorer
- Der etableres nyt lagerrum, herunder støbning af nyt dæk samt retablering af en del af muren i kælder. Etablering af væg og dør mod forområde til nyt lager. Huller fra travolatorer i kælder dæk retableres
- Vægge etableres omkring travolatorer i kælder
- Gulvbelægning i forområde i kælder suppleres
- Gulvbelægning i stueplan tilpasses
- Nyt nedhængt loft etableres i stueplan i travolatorrum
- Maling generelt af vægge, døre, konstruktioner mv.
- Etablering af ny flugtvejstrappe fra kælder til terræn
- Etablering af dræn med pumpebrønd i forbindelse med ny udgravning
- Demontering og bortskaffelse af eksisterende travolatorer

2.2 Installationer

VVS-installationer

- Sprinklere tilrettes i travolatorrum i stueplan
- Sprinkler etableres i nyt kælderrum samt under travolatorer i ny placering
- Flere og store rør i for den fremtidige travolator placering skal omlægges

Elarbejdet

- Ny belysning i nyt travolatorrum
- Omlægning af 2 kabelbakker i P-kælder
- Diverse demontering af el
- Etablering af 2 nye travolatorer inkl. alle elarbejder
- Belysning i nyt lagerrum
- Diverse flugtvejsskilte etableres
- Højtalere monteres og tilsluttes centrets varslingsanlæg
- ABA-anlæg etableres og tilsluttes centrets anlæg

Lejerydelser

- Øvrige arbejder i Bilka's område udover ny gulvbelægning over tidligere hul for travolatorer

Ovennævnte ydelser forudsættes udført af Bilka. Anlægsøkonomien i forbindelse hermed er ikke medtaget i efterfølgende overslag.

3. Økonomi

Efterfølgende overslag er alene baseret på erfaringer kvalificerede skøn. Overslaget omfatter ud over håndværkerudgifter et beløb for diverse og uforudseelige udgifter samt udgifter for forundersøgelser, projekt, tilsyn og byggeledelse.

Alle beløb er ekskl. moms, prisniveau er september 2013.

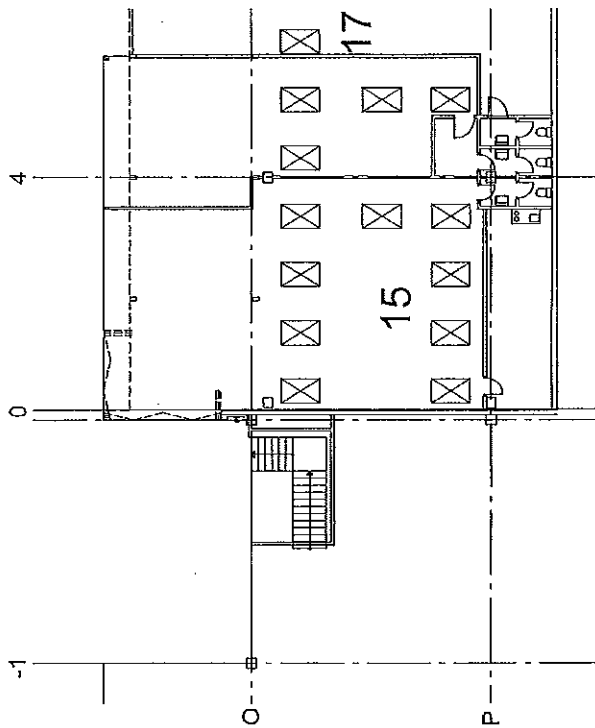
Overslag

• Byggepladsindretning, containere mv.	690.000 kr.
• Nedrivningsarbejder	1.080.000 kr.
• Bygningsarbejder	2.340.000 kr.
• Sprinkler- og VVS-arbejder	205.000 kr.
• Afsat til ændringer af indgangsparti i P-kælder	150.000 kr.
• Elarbejder:	
- Nye travolatorer	1.100.000 kr.
- Øvrige elarbejder	<u>325.000 kr.</u>
Håndværkerudgifter i alt	5.890.000 kr.
• Diverse og uforudseelige udgifter	550.000 kr.
• Forundersøgelser	65.000 kr.
• Projektering og tilsyn	405.000 kr.
• Byggeledelse	80.000 kr.
• Udlæg	<u>5.000 kr.</u>
Samlet overslag ekskl. moms	<u>6.995.000 kr.</u>

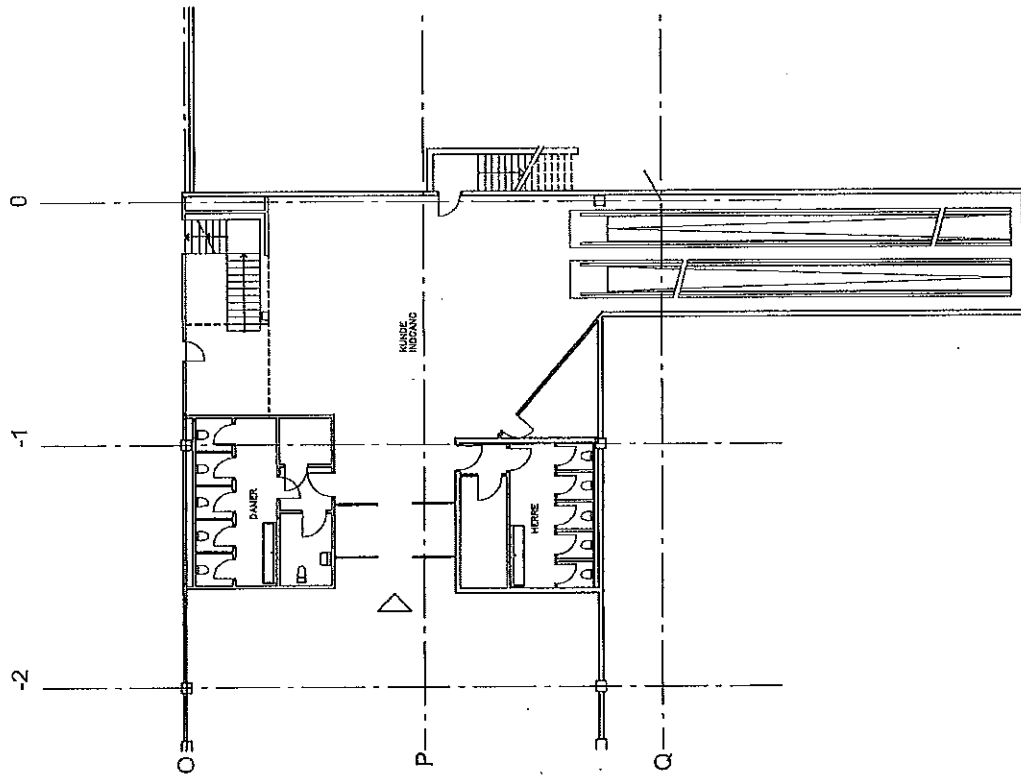
Usikkerheden på det samlede overslag vurderes til + 15 %.

Udgifter til brandrådgiver og designer er ikke medtaget i overslaget.

Bilag: Skitser af 2013-09-18



Bag Havens 22	DK-4600 Køge	Tlf. +45 56 64 57 00
Projektnr.	110000481	Mål 1:200
Projekt	Steen & Strøm - ISHØJ BY CENTER	
Dato	2013-09-18	Rev. dato
Emne	Lm 15 - Flytning af rulletrappe	
	Eksisterende forhold - plan 1 - mi. -1-/0-p	
Konstruktør	LPO/JN	Skitse nr. IBC15K02



RAMBØLL

Bag Hverne 32 DK-4600 Køge Tlf. +45 56 54 57 00

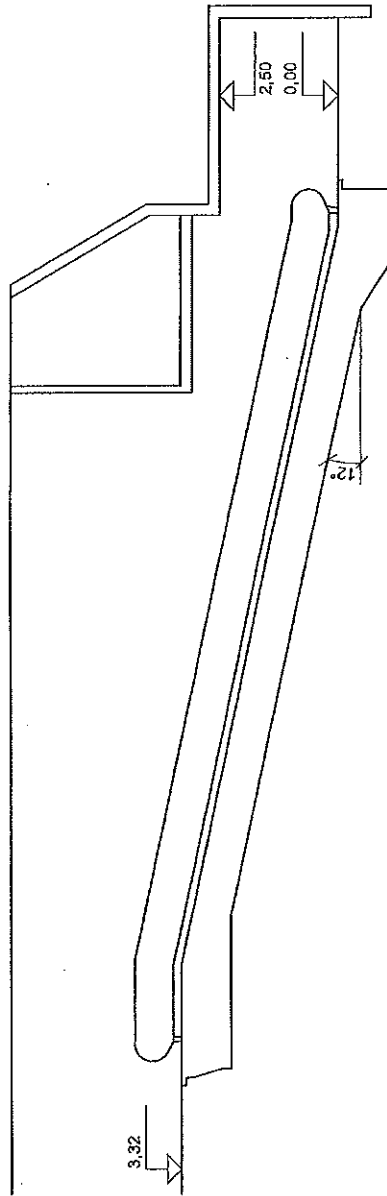
Projektnr. 1100004481 Mail 1:200

Projekt Steen & Strøm - ISHØJ BY CENTER

Dato 2013-09-18 Rev. dato

Emne Lm 15 - Flytning af rulletrappe
 Eksisterende forhold - plan 0 - ml. -1/0-C

Konst./Tegn. LPC/JUN Skitse nr. IBC15K01



Bag Havene 32 DK-4600 Køge Tlf. +45 56 84 57 00

Projektnr. 1100004481 Mail 1:00

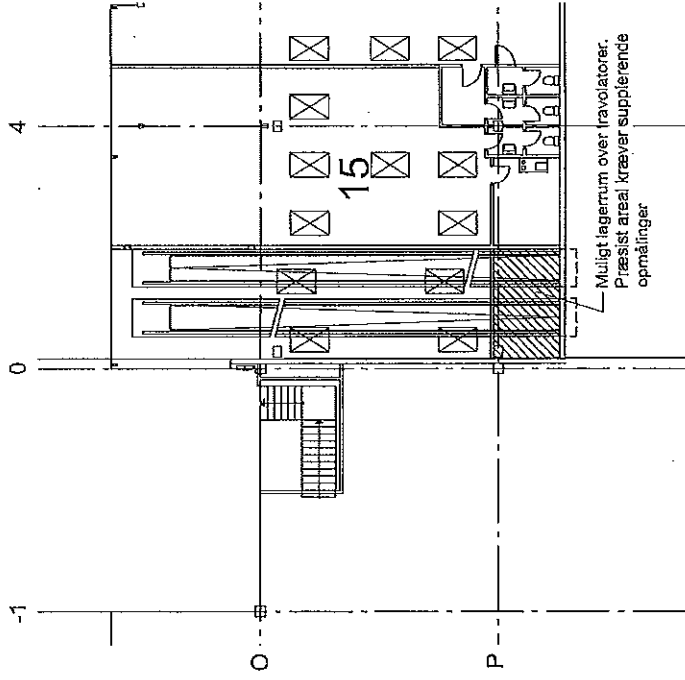
Projekt Steen & Strøm - ISHØJ BY CENTER

Dato 2013-09-18 Rev. dato

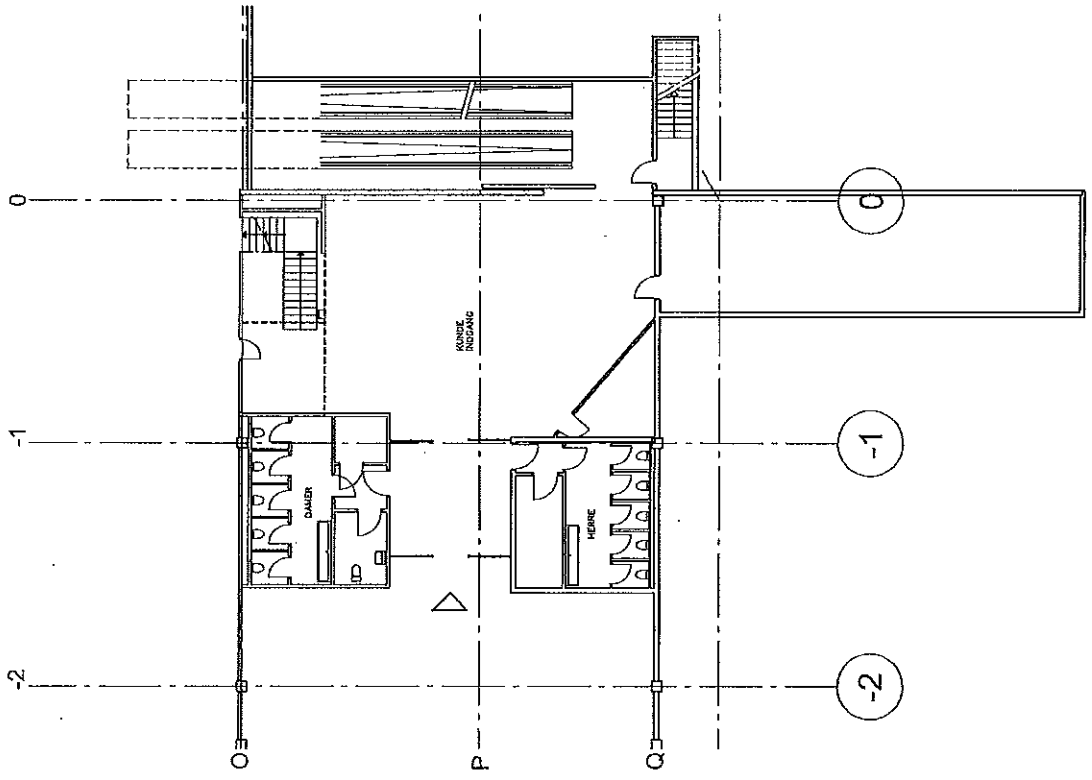
Emne Lm 15 - Flytning af rulletrappe
Fremtidige forhold - snit i traveltor

N

Konst./Tegn. LPO/JN Skisse nr. IBC15K20



Bog Havens 32	DK-4500 Koge	Tlf. +45 56 64 57 00
Projektnr. 11000044B1	Mål	1:200
Projekt Steen & Strøm - ISHØJBY CENTER		
Dato 2013-09-18	Rev. dato	
Emne Lm 15 - Flytning af rulletrappe		
Fremtidige forhold - plan 1 - ml.-1/O-P		
Konst./Tegn. LPOJUN	Skitse nr.	IBC15K12



RAMBØLL

Bog Havens 32	DK-4600 Køge	Tlf. +45 86 84 57 00
Projektnr. 1100004481	Mål 1:200	
Projekt Steen & Strøm - ISHØJ BY CENTER		
Dato 2013-09-18	Rev. dato	
Emne Lm 15 - Flytning af rulletrappe		
Fremtidige forhold - plan 0 - mt. -1-4/Q-Q		
Konstr./Tegn. LPO/JN	Skitse nr. IBC15K11	

Teknisk indstilling

19.09.2013

Center	Sagsnr.	Sagsnavn	Udført af
Ishøj Bycenter	10255	IBC, Flytning og udskiftning af travolatorer	Lasse Hansen

Investeringerne opdelt på entrepriser og rådgivning samt øvrige elementer

1	Ingeniør	kr.	505.000
2	Arkitekt	kr.	50.000
3	Hovedentreprise	kr.	5.890.000
994	Forsikringer	kr.	5.000
998	Offentlige afgifter	kr.	50.000
999	Uforudsete udgifter	kr.	600.000
I alt excl. moms		kr.	7.100.000

Ovenstående priser er excl. honorar til Steen & Strøm Danmark AS

Tekniske beskrivelser af projektets elementer

I nærværende projekt flyttes to travolatorer fra at gå fra P-kælder til BILKA's forområde til at gå fra P-kælder til Lillertorv. Ved flytningen inddrages 64 m2 af lm. 15.

Udover flytning af travolatorer omfatter projektet:

- To nye eskalatorer
- Ny væg og facade i forbindelse med ændring af lejemål 15 i stueplan
- Ombygning af forrum i kælder herunder flytning af indgangsparti og to nye varmetæpper i indgange
- Diverse nye vægge og dæk, herunder etablering af nyt lagerrum i kælder i tidligere travolatorplacering
- Flytning af flugtvejstrappe til terræn
- Ny gulvbelægning i BILKA på dækudstøbning. Gulv belægning som eksis. i området.

Hovedtidsplan for projektets gennemførelse

Projektet ventes gennemført inden for 18 uger fra accept og igangsætning.

Det skal bemærkes at der vil være en længere periode hvor der kun vil være adgang via eksis. trappe.

Entreprisetilbud eller procedure for indhentning af samme.

Budgettet er dannet på grundlag af budgetoverslag fra rådgivende ingeniør Rambøll. Der vil blive indhentet tilbud fra op til 4 bydende hovedentreprenører, såfremt projektet realiseres.

Bilag

- Overslag fra Rambøll dateret 18-09-2013
- Oversigtsplaner og snit

<http://superview.invest.local/centers/IshøjBycenter/Documents/Property/Projectandreconstruction/Greaterprojects/10255Flytningaftravalatore>