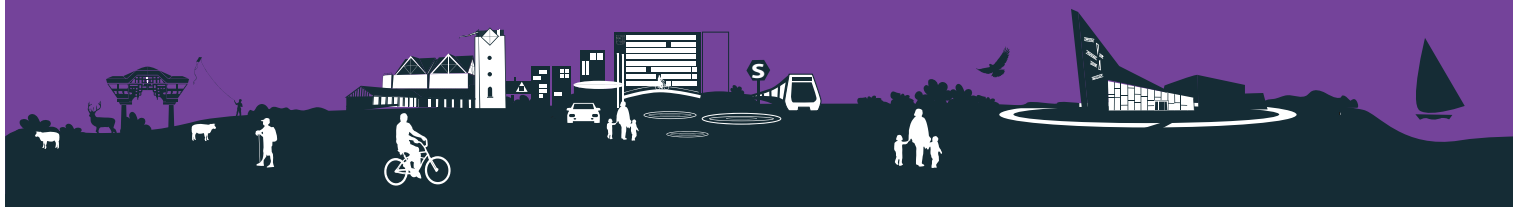


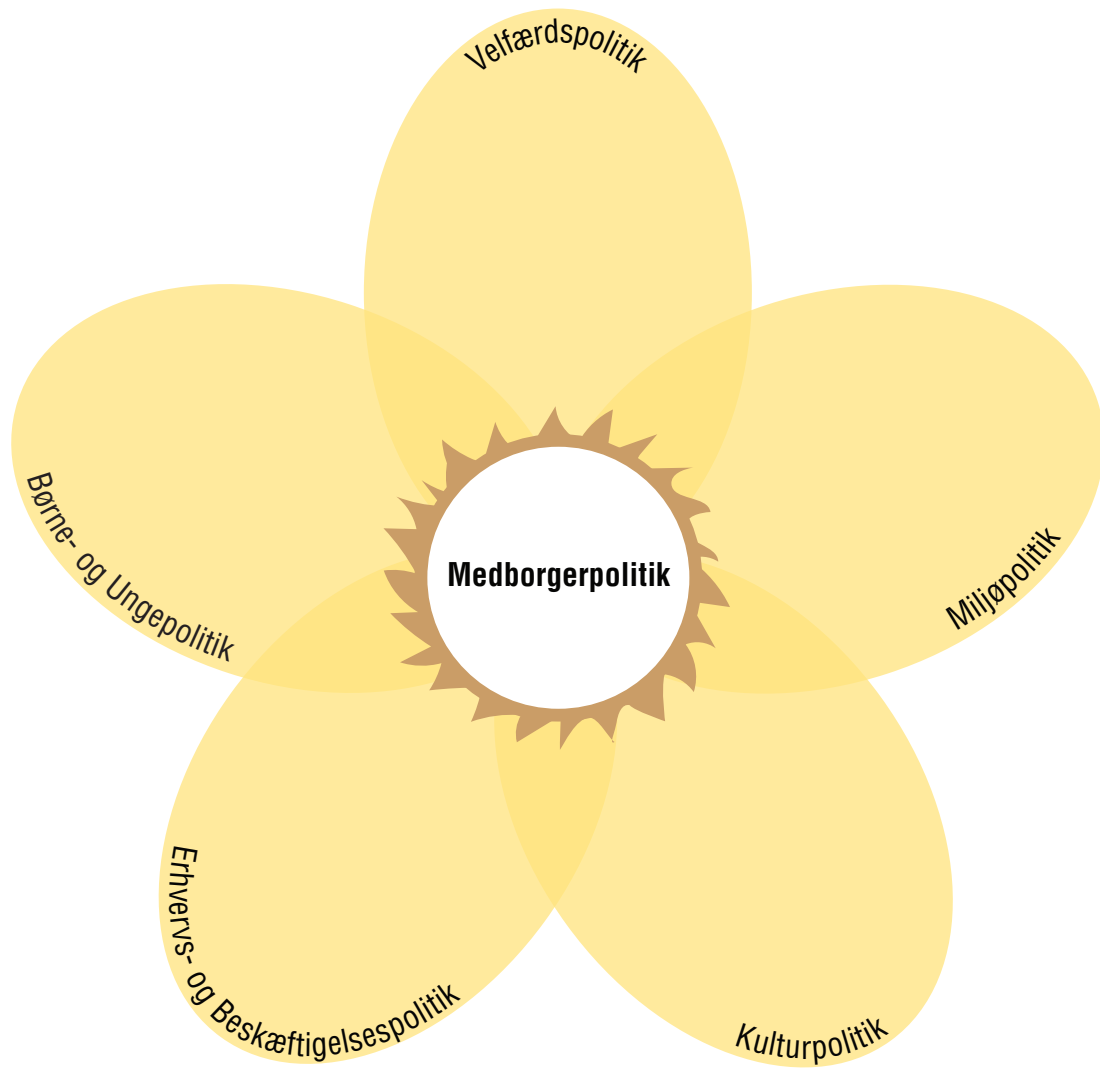


Ishøj Kommune

Medborgerpolitik

Alle ser mangfoldighed som en styrke.
- Alle kan noget, men ingen kan alt







Ishøjs Medborgerpolitik

Borgmesteren har ordet

I Ishøj Kommune har vi valgt at samle vores politiske visioner i seks hovedpolitikker. Medborgerpolitikken er en tværgående politik, der beskriver vores fælles værdigrundlag. De fem øvrige hovedpolitikker viser, hvilke visioner vi har for Ishøj Kommune, så vi sammen kan danne de bedste rammer for alle Ishøjs borgere, erhvervslivet og byens besøgende.

Politikkerne er værdibaserede og skal fungere som overliggende for strategier, indsatsområder og projekter. Hver politik har defineret og udfoldet temaer, der er centrale for netop det område, som politikken repræsenterer.

Medborgerpolitikken er en af kommunens seks hovedpolitikker og er ligesom de øvrige politikker udarbejdet med involvering af en bred repræsentation af interessenter fx fagudvalg, brugerbestyrelser, repræsentanter fra foreningslivet, faglige organisationer samt ledere og medarbejdere i Ishøj Kommune.

Mangfoldighed er Ishøjs styrke, og vi skal sammen sikre, at vores forskelligheder bliver brugt konstruktivt. Med rødder i over 100 forskellige kulturer, taler borgerne i Ishøj mange sprog. Det er en styrke. Vores fælles sprog er dansk, og vores fælles tilhørssted er Ishøj.

Ishøj Kommune handler ud fra den enkeltes behov. Det betyder, at Ishøj Kommune behandler alle borgere lige, men ikke nødvendigvis ens, da borgere har forskellige behov.

Det er erkendelsen af, at ligestilling indbefatter retten til forskellighed. Det er vores ønske at skabe de bedste rammer for os alle, og at disse skaber grobund for, at flere vil tage aktivt del i medborgerskabet.

Med venlig hilsen

Ole Bjørstorp







Indledning

Formålet med medborgerpolitikken er at skabe de bedste rammer for den enkelte og for fællesskabet. Rammer der er baseret på åbenhed, tillid og meningsfulde relationer. Medborgerpolitikken sætter retning for, hvordan vi omgås hinanden, og hvordan vi sammen skaber det bedste Ishøj. Det betyder, at vi tager ansvar for egen fremtid og et medansvar for andres.

Alle borgere i Ishøj Kommune er medborgere. At være medborger betyder først og fremmest, at man er en del af et fællesskab, hvor vi har forskellige styrker. Alle er gode til noget, og sammen har vi en bred vifte af kompetencer og muligheder til gavn for Ishøj. Det er grundlæggende i Ishøj, at vi tager ansvar efter evne, og at vi som medborgere arbejder for at fremme meningsfulde fællesskaber.

Alle borgere i Ishøj Kommune er en del af medborgerskabet, hvilket betyder at vi tager ansvar for og respekterer hinanden og vores fælles omgivelser. Som medborgere er vi en del af noget større, hvor vi både bidrager til og nyder godt af fællesskabet. Vi har mange muligheder for at engagere os sammen i aktiviteter, uanset om vi er deltagere eller initiativtagere og vi handler altid med respekt og anerkendelse for hinandens bidrag.



VISION

Alle ser mangfoldighed
som en styrke.
- Alle kan noget,
men ingen kan alt.





Vision

I Ishøj Kommune tror vi på, at forskellighed skaber dynamik, og at dynamik skaber muligheder – derfor ser vi mangfoldighed som en styrke. Medborgerpolitikens vision er en ledestjerne for det videre arbejde med mangfoldighed og medborgerskab i Ishøj Kommune.

Visionen er: Alle ser mangfoldighed som en styrke.

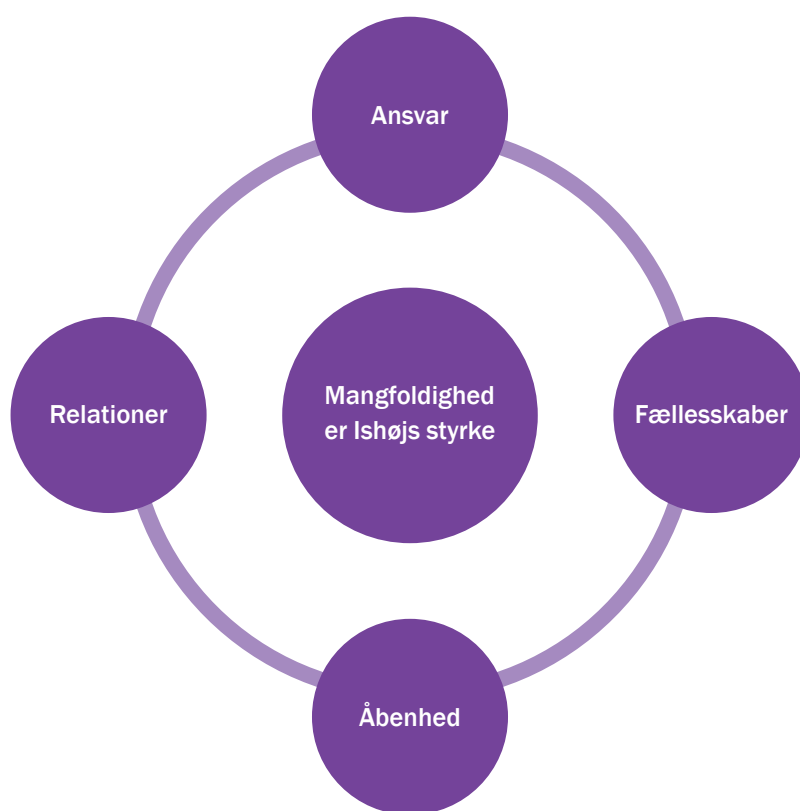
- Alle kan noget, men ingen kan alt.

Mangfoldighed er Ishøjs styrke, når:

- Alle hører til og bidrager til fællesskabet
- Alle møder medborgere med åbenhed, gensidig respekt og anerkendelse
- Alle tager ansvar for egen fremtid og medansvar for andres fremtid
- Alle indgår i meningsfulde relationer
- Alle ser at ligestilling indbefatter retten til forskellighed



Medborgerskabets indholdscirkel





Temaer - ansvar, fællesskaber, åbenhed og relationer

For at kunne udfolde visionen sætter vi særligt fokus på følgende fire temaer:

I Ishøj inspirerer medbestemmelse til ansvar og deltagelse

- Vi bidrager og engagerer os i demokratiet
- Vi har mod til at tage ansvar og tillid til at give ansvar
- Vi inspirerer til medbestemmelse og deltagelse
- Vi skaber muligheder for udvikling af demokratiske medborgere og bidrager til almen dannelse

I Ishøj skal alle være en del af et fællesskab


- Vi viser hinanden gensidig respekt og tolerance
- Vi indgår i fællesskaber, der over tid kan udvikle sig til forpligtende fællesskaber
- Vi skaber fællesskaber, der giver værdi
- Vi er opmærksomme på, at alle kan noget, men ingen kan alt
- Vi har et stærkt foreningsliv, der bidrager til inkluderende, nærværende og lærerige fællesskaber

I Ishøj møder alle hinanden med åbenhed og nysgerrighed


- Vi er åbne for nye i fællesskabet
- Vi har mod til at danne nye fællesskaber
- Vi har plads til forskellighed
- Vi skaber de bedste resultater, når vi er åbne og nysgerrige på hinanden

I Ishøj indgår alle i meningsfulde relationer med hinanden

- Vi indgår i tætte og engagerede samspil med vores medborgere for at trives og udvikle vores potentiale
- Vi ser hinanden som værdifulde medborgere
- Vi tror på, at vi skaber et stærkt sammenhold gennem tillid og relationer
- Vi har tillid til at opbygge relationer, og vi tror på, at meningsfulde relationer giver energi



Alle borgere
i Ishøj Kommune er
medborgere. At være
medborger betyder først
og fremmest, at man er
en del af et fællesskab,
hvor vi har forskellige
styrker.







www.ishoj.dk

