

Tillæg nr. 4 til Kommuneplan 2014

I henhold til lov om planlægning (Lovbekendtgørelse nr. 1351 af 23. november 2015 med senere ændringer) fastsættes følgende bestemmelser, som er gældende for lokalplaner, der tilvejebringes inden for det på illustrationen viste område.

Indhold

I forbindelse med udarbejdelsen af lokalplan 1.82 Støjafskærmning langs Køge Bugt Motorvejen ændres der på kommuneplanrammerne og det medfører nye rammeområder. De nye kommuneplanrammer omfatter hele rammeområde 1.F.2 og reducerer en del af rammeområde 1.F.1 Ørnekeret, 1.F.3 Traneparken og 1.D.1 Vibeholmskolen. Det betyder at:

Rammeområde 1.F.2 Motorvejsvolden bliver til 1.F.10 Støj-dæmpning langs Køge Bugt Motorvejen.

Rammeområde 1.F.1 Ørnekeret bliver til 1.F.12 Ørnekeret.

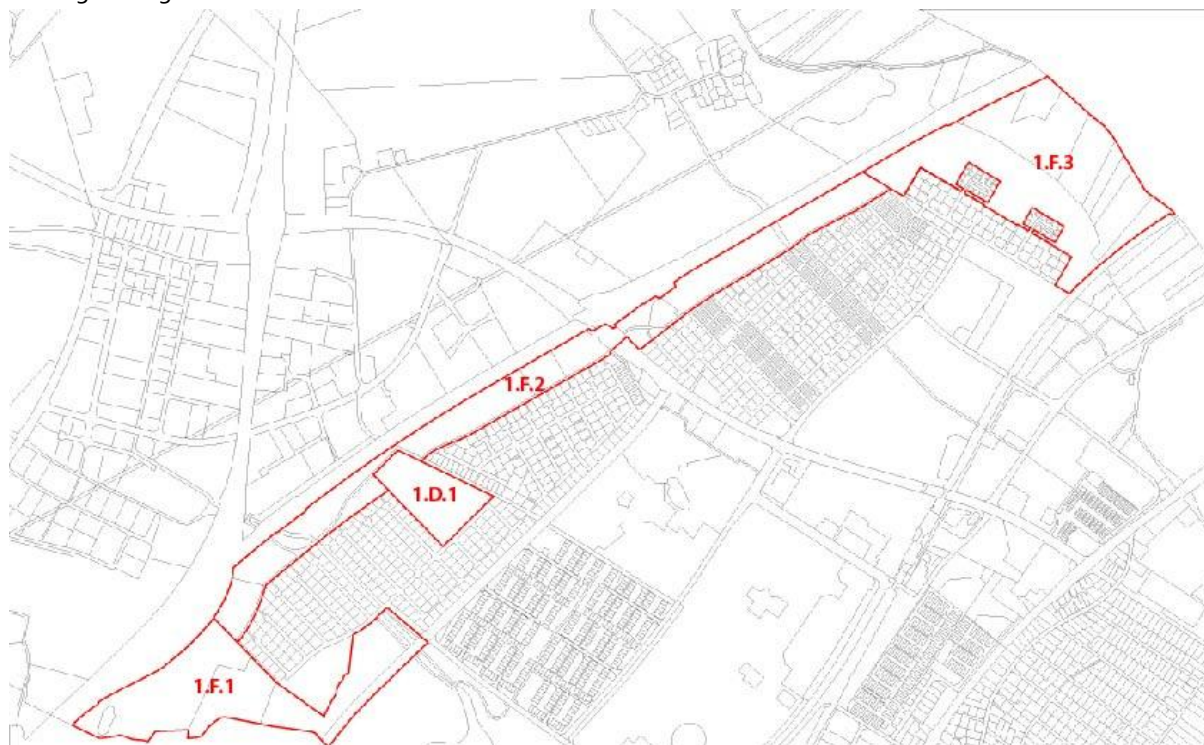
Rammeområde 1.F.3 Tranebakken bliver til 1.F.11 Traneparken.

Rammeområder 1.D.1 Vibeholmskolen bliver til 1.D.11 Vibeholmskolen

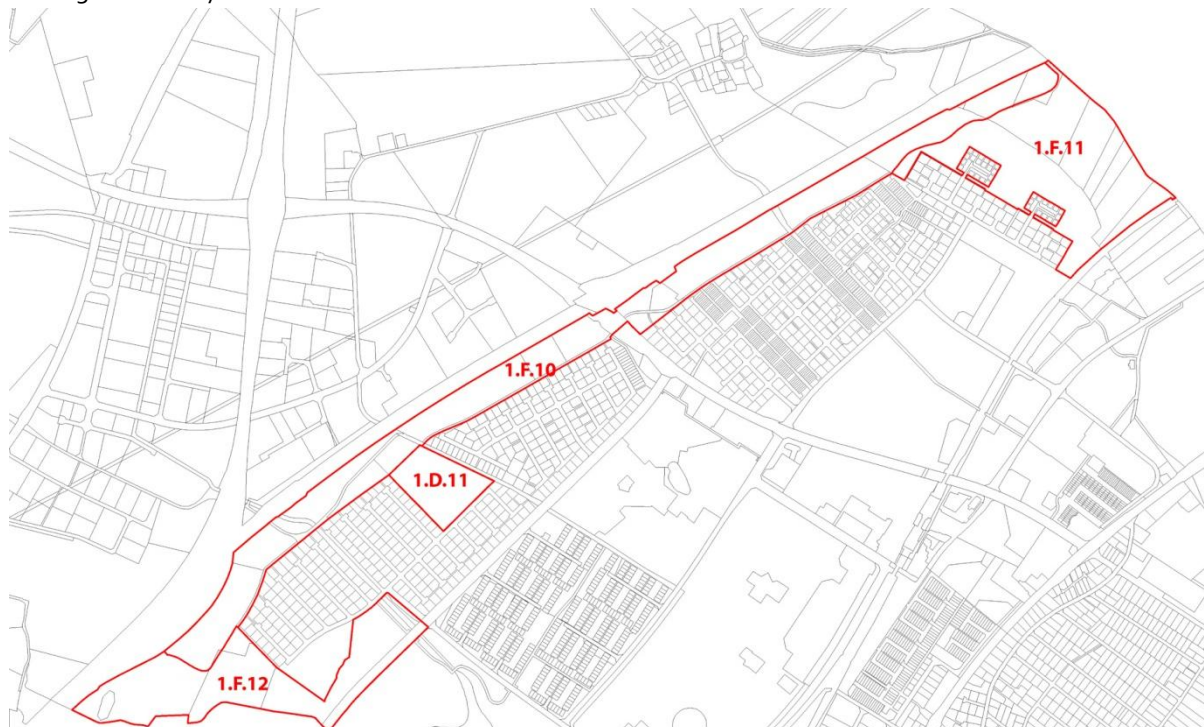
Den nye kommuneplanramme 1.F.10 ændrer den specifikke anvendelse fra offentlige formål, grønt område og støjvold til offentlige formål, grønt område, støjafskærmning og klimaprojekter. De nye rammer 1.F.12, 1.D.11 og 1.F.11 ændrer afgrænsning men ikke anvendelse.

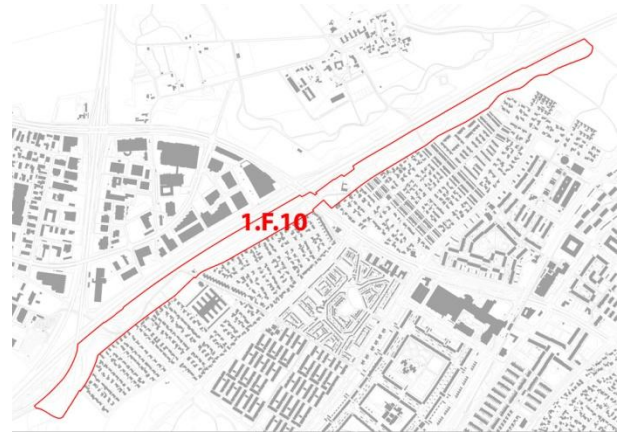
Den nye kommuneplanramme 1.F.10 Støjdæmpning langs Køge Bugt Motorvejen følger kun samme afgrænsning som lokalplanen mod motorvejen. Der vil således være arealer i rammeområde 1.F.10 Støjdæmpning langs Køge Bugt Motorvejen som fortsat reguleres af byplanvedtægt 2,4,6,7 og 9.

Oversigt over gamle rammer:



Oversigt over de nye rammer:





1.F.2 Motorvejsvolden (gl. kommunplanramme)	
Hovedanvendelse	Rekreativt område
Zonestatus	Byzone
Bebyggelsesprocent	
Maks. antal etager	
Maks. bygningshøjde	
Specifik anvendelse	Offentlige formål, grønt område, støjvold.
Bebyggelsesart	Mindre bygninger til støtte for områdets funktion
Særlige bestemmelser	

1.F.10 Støjafskærmning (ny kommuneplanramme)	
Hovedanvendelse:	Rekreativt område
Zonestatus	Byzone
Bebyggelsesprocent	
Maks. antal etager	
Maks. bygningshøjde	
Specifik anvendelse	Offentlige formål, grønt område, støjafskærmning og klimaprojekter.
Bebyggelsesart	Mindre bygninger til støtte for områdets funktion.
Særlige bestemmelser	

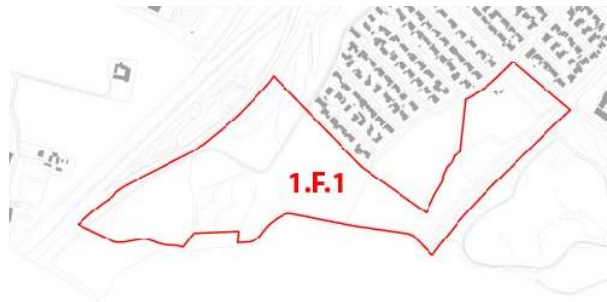


1.F.3 Traneparken (gl. ramme)

Hovedanvendelse:	Rekreativt område
Zonestatus	Byzone og landzone
Bebyggelsesprocent	
Maks. antal etager	
Maks. bygningshøjde	
Specifik anvendelse	
Bebyggelses art	Mindre bygninger til støtte for områdets funktion.

1.F.11 Traneparken (ny. ramme)

Hovedanvendelse:	Rekreativt område og støjvold
Zonestatus	Byzone og landzone
Bebyggelsesprocent	
Maks. antal etager	
Maks. bygningshøjde	
Specifik anvendelse	Støjafskærmning
Bebyggelses art	Mindre bygninger til støtte for områdets funktion.

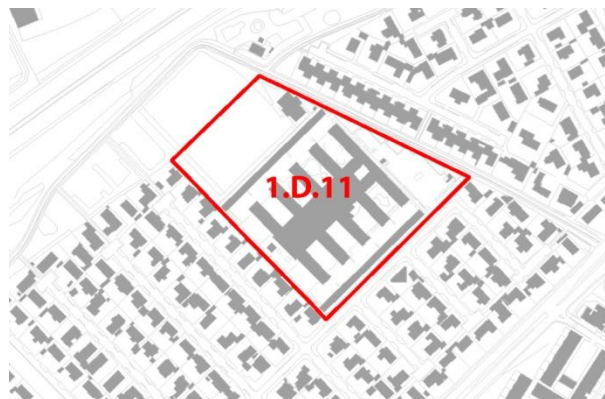


1.F.1 Ørnekæret (ny. ramme)

Hovedanvendelse:	Rekreativt område
Zonestatus	Byzone og landzone
Bebyggelsesprocent	
Maks. antal etager	
Maks. bygningshøjde	
Specifik anvendelse	
Bebyggelses art	Mindre bygninger til støtte for områdets funktion.

1.F.12 Ørnekæret (gl. ramme)

Hovedanvendelse:	Rekreativt område
Zonestatus	Byzone og landzone
Bebyggelsesprocent	
Maks. antal etager	
Maks. bygningshøjde	
Specifik anvendelse	
Bebyggelses art	Mindre bygninger til støtte for områdets funktion.



1.D.1 Vibeholmskolen (gl. ramme)

Hovedanvendelse:	Offentlige formål
Zonestatus	Byzone
Bebyggelsesprocent	40%
Maks. antal etager	2
Maks. bygningshøjde	8,5
Specifik anvendelse	
Bebyggelsens art	Skole og institutionsbyggeri
Særlige bestemmelser	

1.D.11 Vibeholmskolen (ny ramme)

Hovedanvendelse:	Offentlige formål
Zonestatus	Byzone
Bebyggelsesprocent	40%
Maks. antal etager	2
Maks. bygningshøjde	8,5
Specifik anvendelse	
Bebyggelsens art	Skole og institutionsbyggeri
Særlige bestemmelser	