

Ishøj Kommune

# Statistik over dagtilbudspladser

Maj 2023

Center for Dagtilbud og Uddannelse  
Maj 2023

## Indhold

<b>1. Indledning .....</b>	<b>2</b>
<b>2. Udviklingen i antallet af børn i kommunens dagtilbud .....</b>	<b>3</b>
<b>3. Ventelisteopgørelse for dagtilbudspladser – maj 2023.....</b>	<b>3</b>

## 1. Indledning

Børne- og Undervisningsudvalget besluttede på mødet den 19. oktober 2015, at pladssituationen i kommunens dagtilbud fremover behandles i udvalget på møderne i februar, maj og oktober.

Formålet med statistikken over dagtilbudspladser er at skabe overblik over udviklingen samt behovet for pladser i kommunens dagtilbud.

Normeringen for kommunens dagtilbud bliver fastlagt årligt i forbindelse med budgetlægningen.

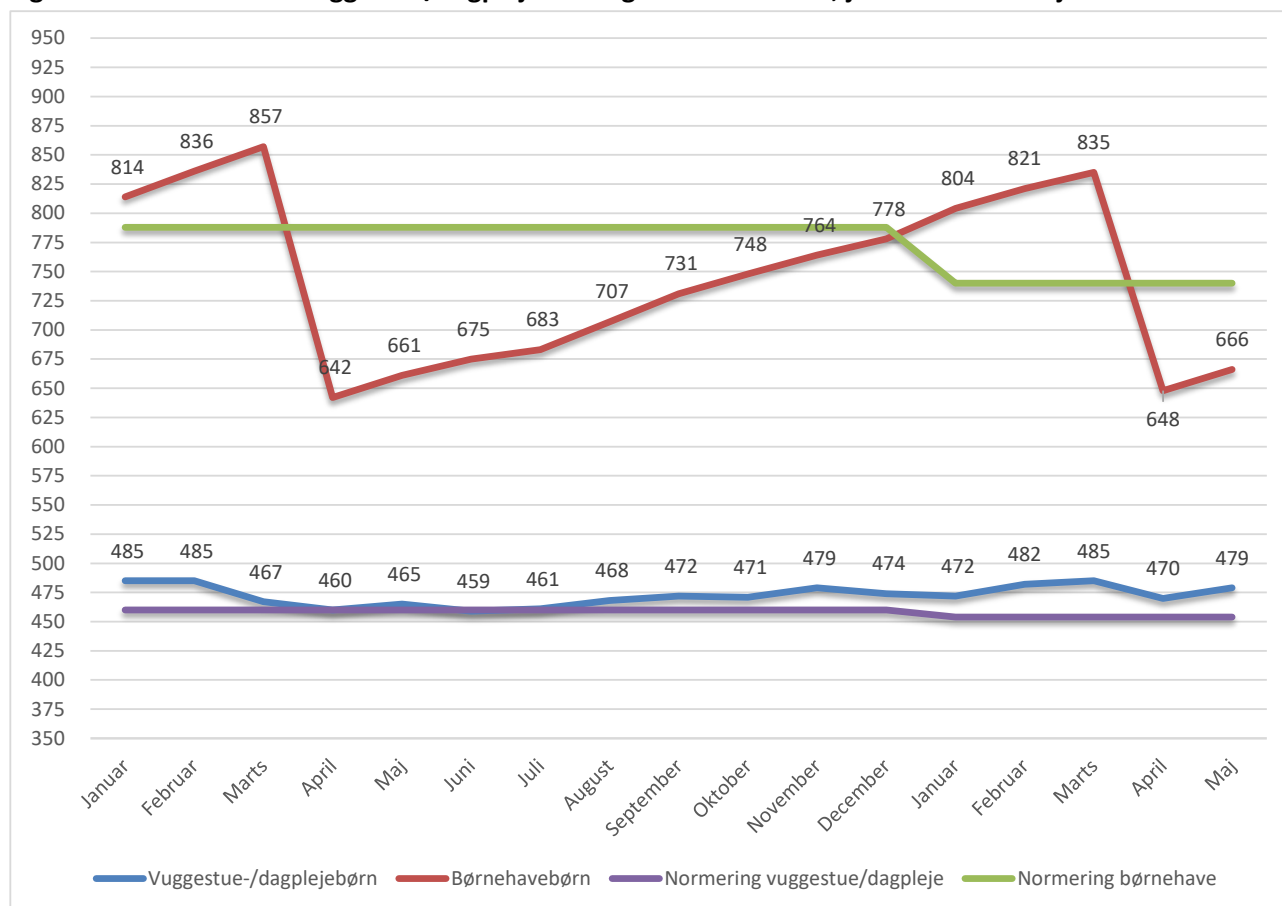
Normeringen fastlægges som et årligt gennemsnitligt antal pladser. Normeringen for 2023 er fastlagt til 398 vuggestuepladser, 56 dagplejepladser og 740 børnehavepladser, herunder 12 specialbørnehavepladser.

For at skabe fleksibilitet i pladsudnyttelsen mellem vuggestue- og børnehavepladser omregnes vuggestue- og børnehavenormeringen til en enhedsnormering. En børnehaveplads svarer til 1 enhed mens en vuggestueplads tæller 1,84 enheder. Som eksempel vil der i en tænkt institution med 100 enheder være plads til 100 børnehavebørn eller 54 vuggestuebørn.

## 2. Udviklingen i antallet af børn i kommunens dagtilbud

I figur 1 fremgår udviklingen i antallet af henholdsvis vuggestue-/dagplejebørn og børnehavebørn for hver måned i perioden januar 2022 til maj 2023.

**Figur 1. Antallet af hhv. vuggestue/dagplejebørn og børnehavebørn, januar 2022 – maj 2023**



Anm: Vuggestue-/dagplejenormering i 2022: 460 pladser. Børnehavenormering 2022: 788 pladser  
 Vuggestue-/dagplejenormering i 2023: 454 pladser. Børnehavenormering 2023: 740 pladser

Det fremgår af figuren, at der er indskrevet 14 vuggestuebørn flere i maj 2023 sammenlignet med samme måned sidste år. Ligeledes er der indskrevet 5 børnehavebørn flere i maj 2023 i forhold til maj 2022. Administrationen følger udviklingen tæt.

Det fremgår ligeledes af figuren at antallet af faktiske indmeldte vuggestuebørn har ligget over normeringen siden midt 2022. Administrationen følger udviklingen tæt.

### 3. Ventelisteopgørelse for dagtilbudspladser – maj 2023

I afsnit 3 følges antallet af indskrevne børn sammenholdt med normeringen samt ventelisten til kommunens dagtilbud. Opgørelsen er lavet pr. den 1. i den aktuelle måned.

## Belægning pr. maj 2023

Institutionsnavn	Normering		Indmeldte		Difference normering vs. indmeldte	
	Vuggestue /dagpleje	Børnehave	Vuggestue /dagpleje	Børnehave	Vuggestue /dagpleje	Børnehave
<b>Dagplejen</b>	56		50		6	
<b>Bøgely</b>	45	92	46	85	-1	7
<b>Elverhøj</b>	45	75	44	63	1	12
<b>Femkanten</b>	25	55	29	45	-4	10
<b>Firkløveren</b>	43	87	49	80	-6	7
<b>Piletræet</b>	43	72	48	52	-5	20
<b>Piletræets specialgruppe</b>		12		13		-1
<b>Regnbuen</b>	34	75	39	69	-5	6
<b>Troldebo</b>	34	44	34	46	0	-2
<b>Trækronerne</b>	69	112	68	116	1	-4
<b>Tvillingehuset</b>	30	58	36	48	-6	10
<b>Ørnebo</b>	30	58	36	49	-6	9
<b>I alt</b>	<b>454</b>	<b>740</b>	<b>479</b>	<b>666</b>	<b>-28</b>	<b>74</b>

## Venteliste i 2023 opgjort 1. maj 2023

### Børn, som ikke har en plads i dagtilbud

	Dagpleje/vuggestue	Børnehave	I alt
Samlet antal børn på ventelisten til en plads i 2023	135	24	159

### Børn, som har en plads i dagtilbud

	Dagpleje/vuggestue	Børnehave	I alt
Antal børn, som ønsker at flytte til en anden institution	26	19	45