

## MedieOasen (+ Isung IT). Maj-August af Rasmus Jensen 18/08 2015

Vi kan nu byde velkommen til en ny mand i MedieOasen. Waqas tager over efter Martin som fik fuldtidsarbejde hos Børsen efter endt uddannelse som IT-supporter. Waqas er afløser for Rasmus i Video & Dataværkstedet i foreningshuset i forvejen, men nu altså også fast mand i MedieOasen med en ugentlig vagt til at starte med, med mulighed for afløsning på andre tidspunkter. Waqas besidder en teknisk kunnen som vi håber at kunne drage nytte af så undertegnede får en at sparre lidt mere med end de sædvanlige afløsere vi har haft. Fares går ind og får fast weekend og er desuden startet på en IT-uddannelse i Slagelse.

Natarrangement kører nu på skinner. Afholdt i sidste weekend inden ferielukningen sidst i juni. Næste gang kommer sidst i september.

Den nye DHCP-server og det nye image til klientmaskinerne er nu så tæt på at være klar at det kan loves færdig til næste statusopdatering.

Der bliver arbejdet videre med forslaget om fast pris for ubegrænset brug i MedieOasen på månedsbasis.

For første gang i undertegnede tid i MedieOasen (13år) var der i sommerferien indbrud i MedieOasen. Dette fandt sted i vores ferielukning. Heldigvis nåede gerningsmændene kun lige akkurat indenfor ved at sparke den indvendige dør til gangen op og løbe ind i lokalet. Efter maks. 10sekunder i lokalet gik røgkanonen af og de ubudne gæster fik benene på nakken og forlod stedet igen uden det mindste udbytte eller at have udført anden hærværk.

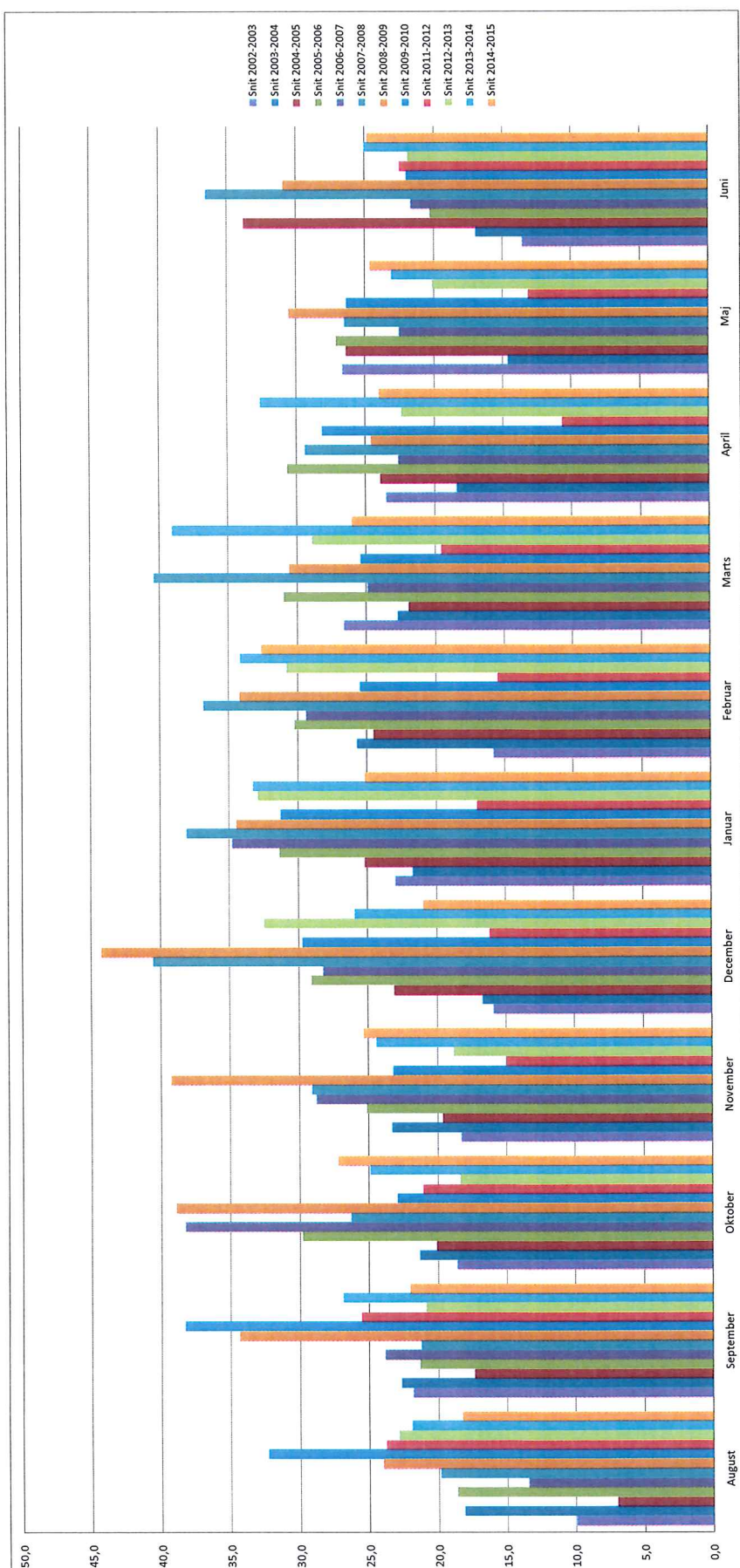
For første gang i mange år havde MedieOasen ikke åbent til Cup Denmark. Der har været yderst få gæster de sidste par år, og da det i sidste øjeblik lykkes at få Ishøj\_Gaestenet åbnet for udenlandske telefonnumre blev det helt omsonst at holde åbent nu hvor folk kunne komme på med deres egne medieenheder.

MedieOasen har skiftet til den højeste hastighed som Yousee nu tilbyder. Nemlig 300/60. Dette betød at der skulle skiftes modem som resulterede i store problemer med linjen. Dette foregik dog heldigvis imens vi havde ferielukket så det ikke kom vores kunder/åbningstid til gene. Nu har vi omsider en linje der synes passende til vores behov.

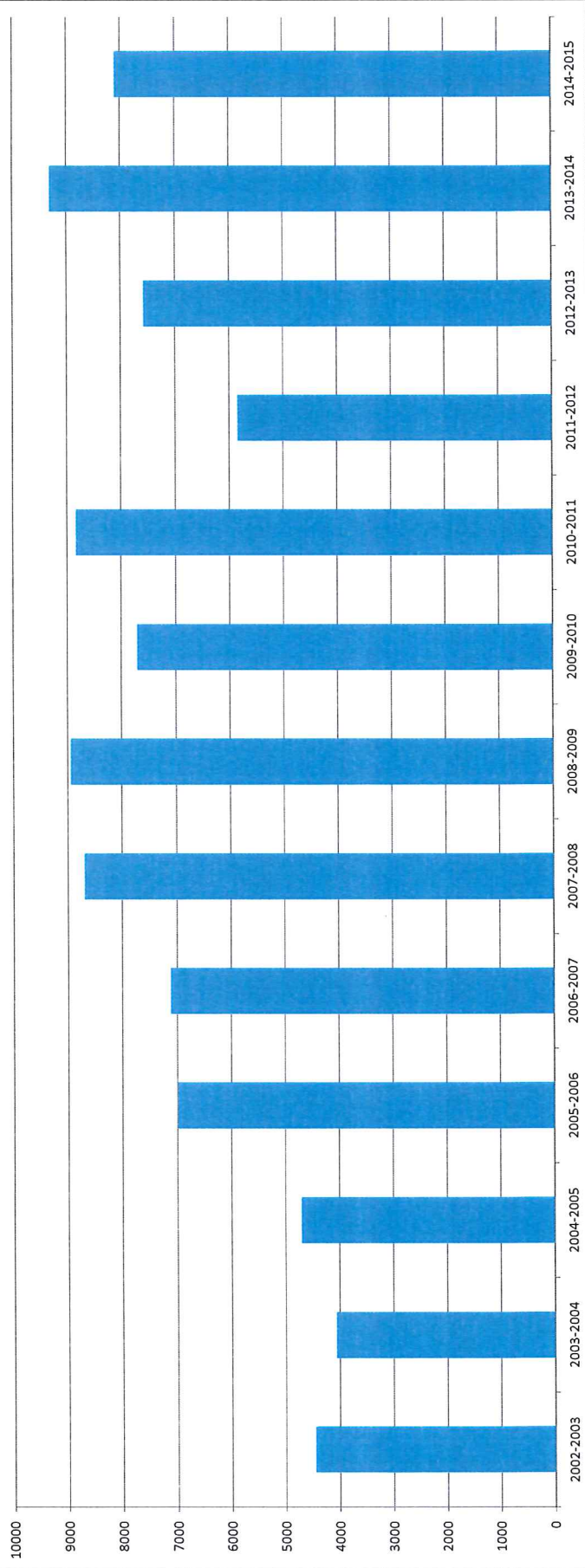
Vedhæftet er nyeste statistik til samlingen over de sidste 13år. En mindre nedgang i forhold til sidste skoleår som nok skal ses i lyset af at vi havde et boom netop som pc'erne var nye, og MedieOasens nye lokaler blev indviet og det hele var nyt og spændende. Som vanligt er det svært at give et bud på hvorfor der er gode og dårlige perioder. Til eksempel havde vi gang i ventelisten fredag d. 14.august kl. 15. Til trods for at det var strålende vejr, og det var første dag kræmmermarkedet var startet op. Sammenlagt på opgørelsen over unikke brugere nåede vi op på 723 med udgangen af juli.

Ar

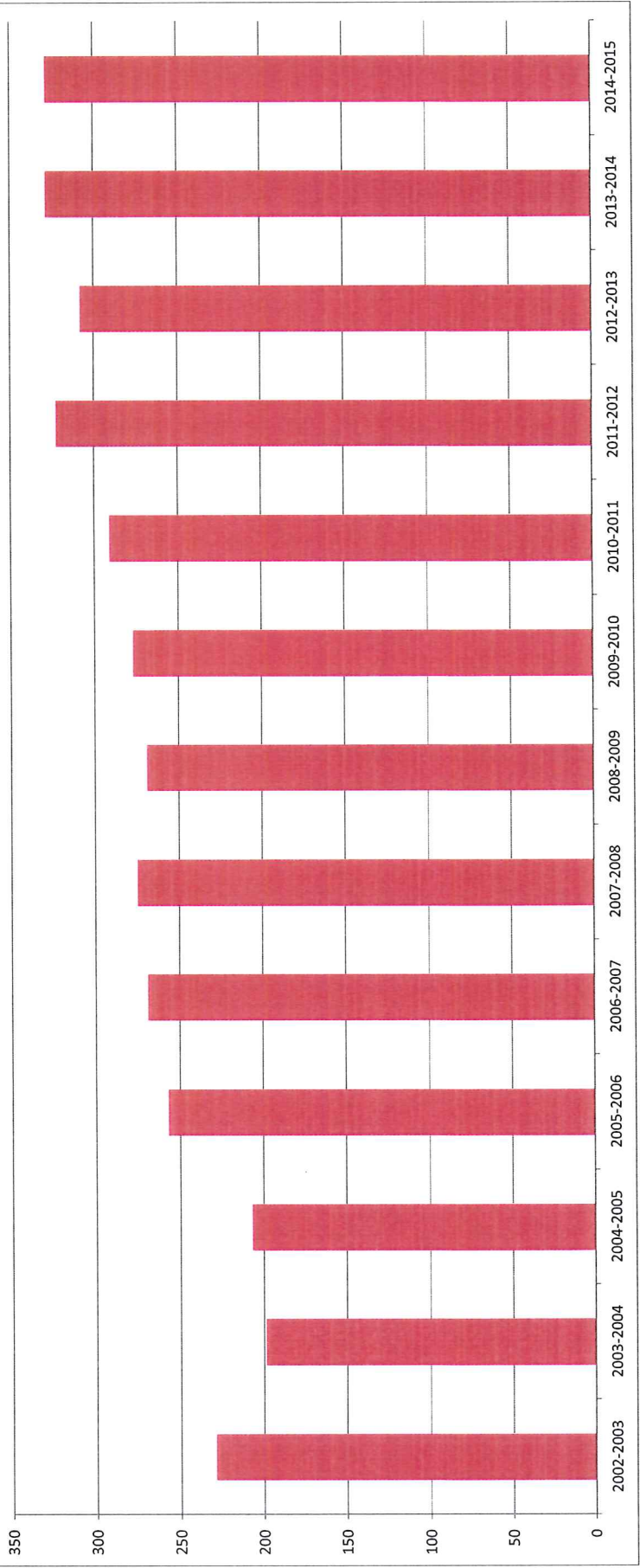
	August	September	Oktober	November	December	Januar	Februar	Marts	April	Maj	Juni	Hele året
2002-2003												
Antal	219	437	410	384	286	483	316	586	494	560	284	4453
Åbningsdage	22	20	21	21	22	21	20	22	21	21	21	229
Gennemsnit	10,0	21,9	18,6	18,3	15,9	23,0	15,8	26,6	23,5	26,7	13,5	19,5
2003-2004												
Antal	272	499	363	490	250	413	412	523	331	278	237	4068
Åbningsdage	15	22	17	21	15	19	16	23	18	19	14	199
Gennemsnit	18,1	22,7	21,4	23,3	16,7	21,7	25,8	22,7	18,4	14,6	16,9	20,4
2004-2005												
Antal	56	330	362	432	347	630	417	483	599	581	473	4710
Åbningsdage	8	19	18	22	15	25	17	22	25	22	14	207
Gennemsnit	7,0	17,4	20,1	19,6	23,1	25,2	24,5	22,0	24,0	26,4	33,8	22,8
2005-2006												
Antal	280	513	626	654	524	910	635	961	736,5	705	447	6991,5
Åbningsdage	15	24	21	26	23	29	21	31	31	24	26	257
Gennemsnit	18,7	21,4	29,8	25,2	22,9	31,4	30,2	31,0	30,7	27,1	20,3	27,2
2006-2007												
Antal	242	716,5	879,5	834	621,5	904,5	617,5	772	543	360,5	628,5	7119,5
Åbningsdage	18	30	23	29	22	26	21	31	24	16	29	269
Gennemsnit	13,4	23,9	38,2	28,8	28,3	34,8	29,4	24,9	22,6	22,5	21,7	26,5
2007-2008												
Antal	238,5	638,5	631,4	873	851,5	1142	810	1049,5	852	689	913	8688,4
Åbningsdage	12	30	24	30	21	22	22	26	29	26	22	275
Gennemsnit	19,9	21,3	26,3	29,1	40,5	38,1	36,8	40,4	29,4	26,5	36,5	31,6
2008-2009												
Antal	457	1030,5	933,5	1099	797,5	930,5	718	947,5	614,5	732,5	680,5	8941
Åbningsdage	19	30	24	28	18	27	21	31	25	24	22	269
Gennemsnit	24,1	34,4	38,9	39,3	44,3	34,5	34,2	30,6	24,6	30,5	30,9	33,2
2009-2010												
Antal	646,5	1148,5	551	697	654	875,417	535,5	711	675,5	685,5	528	7707,917
Åbningsdage	20	30	24	30	22	28	21	28	24	26	24	277
Gennemsnit	32,3	38,3	23,0	23,2	29,7	31,3	25,5	25,4	28,1	26,4	22,0	27,8
2010-2011												
Antal	740,5	1023,5	909,5	1038	752	967	763,5	836	485	626,5	691	8832,5
Åbningsdage	21	30	24	28	22	29	21	31	23	30	32	291
Gennemsnit	35,3	34,1	37,9	37,1	34,2	33,3	36,4	27,0	21,1	20,9	21,6	30,4
2011-2012												
Antal	572	768	654,5	449	436	511	449,5	606	320,5	407	675	5848,5
Åbningsdage	24	30	31	30	30	27	30	29	31	30	31	323
Gennemsnit	23,8	25,6	21,1	15,0	16,1	17,0	15,5	19,5	10,7	13,1	22,5	18,1
2012-2013												
Antal	388,5	628	569,5	564,5	878	987,5	862,5	897	538	624	635	7573,5
Åbningsdage	17	30	31	30	27	30	28	31	24	31	29	308
Gennemsnit	22,9	20,9	18,4	18,8	32,5	32,9	30,8	28,9	22,4	20,1	21,9	24,6
2013-2014												
Antal	680	806,5	771,5	733	701	997	955,5	1210	978,5	716	751	9900
Åbningsdage	31	30	30	30	27	30	28	31	30	31	30	329
Gennemsnit	21,9	26,9	24,9	24,4	26,0	33,2	34,1	39,0	32,6	23,1	25,0	28,3
2014-2015												
Antal	566	661,5	843,5	760,5	567	755	913,5	808	721	764	744,5	8104,5
Åbningsdage	31	30	31	30	30	27	30	28	31	27	30	329
Gennemsnit	18,3	22,1	27,2	25,4	21,0	25,2	32,6	26,1	24,0	24,6	24,8	24,6



### Antal solgte timer i alt



# Åbningsdage pr. år



### Gennemsnit solgte timer pr dag.

