

Ishøj Kommune

Statistik over dagtilbudspladser

Oktober 2017

Center for Dagtilbud og Skoler
Oktober 2017

Indhold

1. Indledning	2
2. Udviklingen i antallet af børn i kommunens dagtilbud	3
3. Ventelisteopgørelse for dagtilbudspladser – oktober 2017	4

1. Indledning

Børne- og Undervisningsudvalget besluttede på mødet den 19. oktober 2015, at pladssituationen i kommunens dagtilbud fremover behandles i udvalget på møderne i februar, maj og oktober.

Formålet med statistikken over dagtilbudspladser er at skabe overblik over udviklingen samt behovet for pladser i kommunens dagtilbud.

Statistikken over dagtilbudspladser supplerer dagtilbudsprognosen, som blev fremlagt på Børne- og Undervisningsudvalgets møde i maj måned. Prognosen udarbejdes på baggrund af kommunens befolkningsprognose, som blev vedtaget af Byrådet i april.

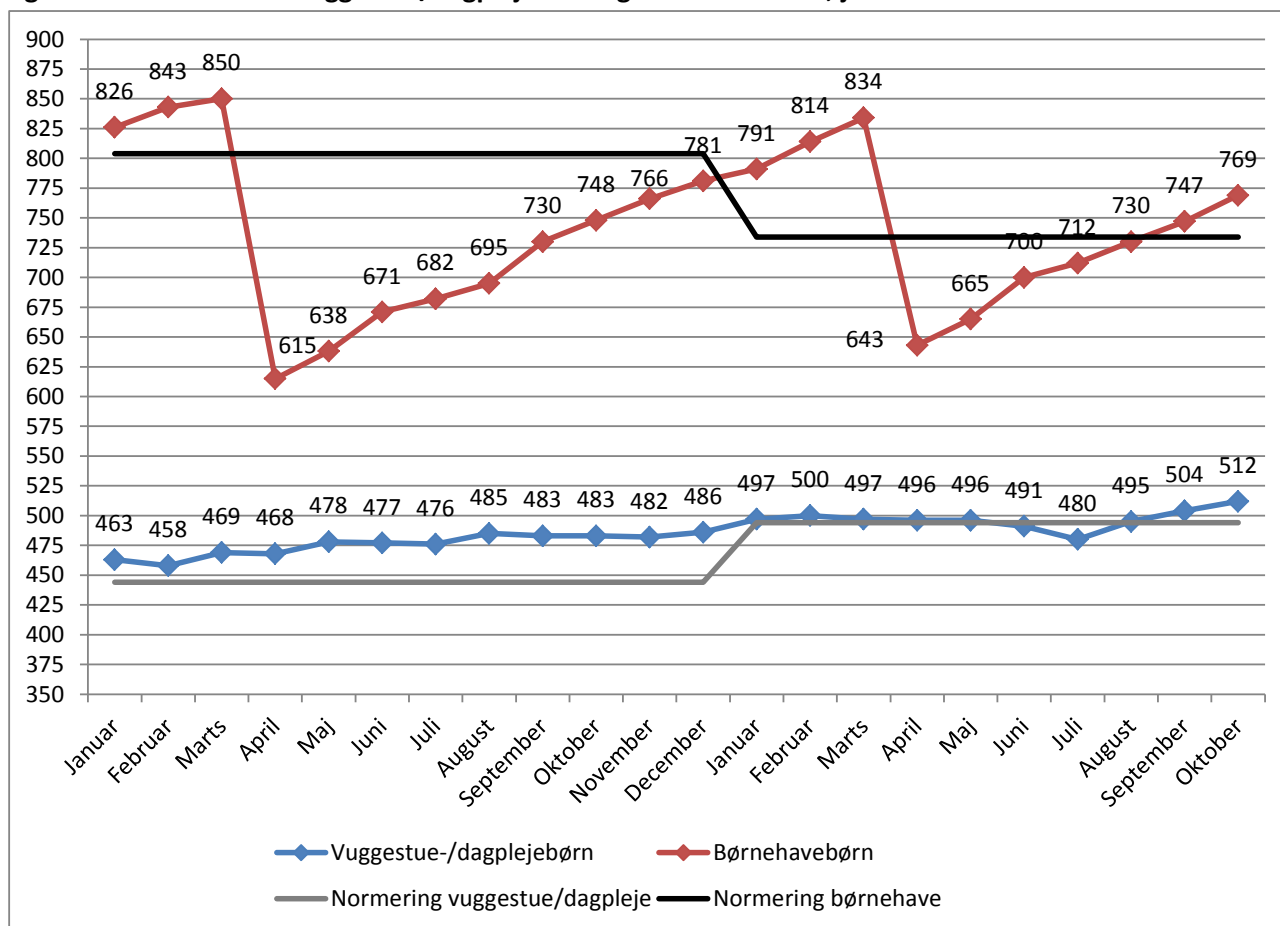
Normeringen for kommunens dagtilbud bliver fastlagt årligt i forbindelse med budgetlægningen. Normeringen fastlægges som et årligt gennemsnitligt antal pladser. Normeringen for 2017 er fastlagt til 434 vuggestuepladser, 60 dagplejepladser og 734 børnehavepladser, herunder 12 specialbørnehavepladser.

For at skabe fleksibilitet i pladsudnyttelsen mellem vuggestue- og børnehavepladser omregnes vuggestue- og børnehavenormeringen til en enhedsnormering. En børnehaveplads svarer til 1 enhed mens en vuggestueplads tæller 1,826 enheder. Som eksempel vil der i en tænkt institution med 100 enheder være plads til 100 børnehavebørn eller 55 vuggestuebørn.

2. Udviklingen i antallet af børn i kommunens dagtilbud

I figur 1 fremgår udviklingen i antallet af henholdsvis vuggestue-/dagplejebørn og børnehavebørn for hver måned i perioden januar 2016 til oktober 2017.

Figur 1. Antallet af hhv. vuggestue/dagplejebørn og børnehavebørn, januar 2016 – oktober 2017



Anm: Vuggestue-/dagplejenormering i 2016: 444 pladser. Børnehavenormering 2016: 804 pladser
Vuggestue-/dagplejenormering i 2017: 494 pladser. Børnehavenormering 2017: 734 pladser

Det fremgår af figuren, at der er indskrevet 29 vuggestuebørn flere i oktober 2017 sammenlignet med samme måned sidste år. Der er indskrevet 21 børnehavebørn flere i oktober 2017 i forhold til oktober 2016.

Det bemærkes, at gennemsnittet af vuggestue-/dagplejebørn i hele 2017 på opgørelsestidspunktet forventes at ligge 7 børn over normeringen. Dette tal dækker over, at vuggestuerne ligger 9 børn over normeringen og dagplejen ligger 2 børn under normeringen. Gennemsnittet af børnehavebørn for hele 2017 forventes på opgørelsestidspunktet at være 15 børn over normeringen.

Tallene er eksklusive ikke kendte udmeldelser i november og december. Da der ved opgørelsestidspunktet ikke er visiteret pladser til december, bygger opgørelsen på et skøn.

Med udgangspunkt i ovenstående forventer administrationen, at merindskrivningen af vuggestue- og børnehavebørn i 2017 vil udgøre en samlet merudgift på ca. 1,5 mio. kr. når der er taget højde for merindtægten fra den øgede forældrebetaling.

3. Ventelisteopgørelse for dagtilbudspladser – oktober 2017

I kapitel 3 følges antallet af indskrevne børn sammenholdt med normeringen samt ventelisten til kommunens dagtilbud. Opgørelsen er lavet pr. den 1. i den aktuelle måned.

Belægning pr. 1. oktober 2017

Institutionsnavn	Normering		Indmeldte		Difference normering vs. indmeldte	
	Vuggestue /dagpleje	Børnehave	Vuggestue /dagpleje	Børnehave	Vuggestue /dagpleje	Børnehave
Dagplejen	60		61		-1	
Bøgely	51	93	51	100	0	-7
Elverhøj	46	65	46	72	0	-7
Femkanten	26	50	34	44	-8	6
Firkløveren	48	87	43	96	5	-9
Piletræet	46	81	49	79	-3	2
Piletræets specialgruppe		12		13		-1
Regnbuen	38	79	38	83	0	-4
Troldebo	35	45	37	50	-2	-5
Trækronerne	72	114	79	113	-7	1
Tvillingehuset	36	54	36	63	0	-9
Ørnebo	36	54	39	56	-2	-2
I alt	494	734	513	769	-19	-35

Venteliste i 2017 opgjort 1. oktober 2017

Børn, som ikke har en plads i dagtilbud

	Dagpleje/vuggestue	Børnehave	I alt
Samlet antal børn på ventelisten til en plads i 2017	16	10	26
Antal børn på ventelisten, med pasningsgaranti i 2017	0	0	0

Børn, som har en plads i dagtilbud

	Dagpleje/vuggestue	Børnehave	I alt
Antal børn, som ønsker at flytte til en anden institution	11	13	24