

Ishøj Kommune

Statistik over dagtilbudspladser

Oktober 2019

Center for Dagtilbud og Uddannelse
Oktober 2019

Indhold

1. Indledning	2
2. Udviklingen i antallet af børn i kommunens dagtilbud	3
3. Ventelisteopgørelse for dagtilbudspladser – oktober 2019	4

1. Indledning

Børne- og Undervisningsudvalget besluttede på mødet den 19. oktober 2015, at pladssituationen i kommunens dagtilbud fremover behandles i udvalget på møderne i februar, maj og oktober.

Formålet med statistikken over dagtilbudspladser er at skabe overblik over udviklingen samt behovet for pladser i kommunens dagtilbud.

Statistikken over dagtilbudspladser supplerer dagtilbudsprognosen, som fremlægges på Børne- og Undervisningsudvalgets maj-møde. Prognosen udarbejdes på baggrund af kommunens befolkningsprognose, som vedtages af Byrådet i april.

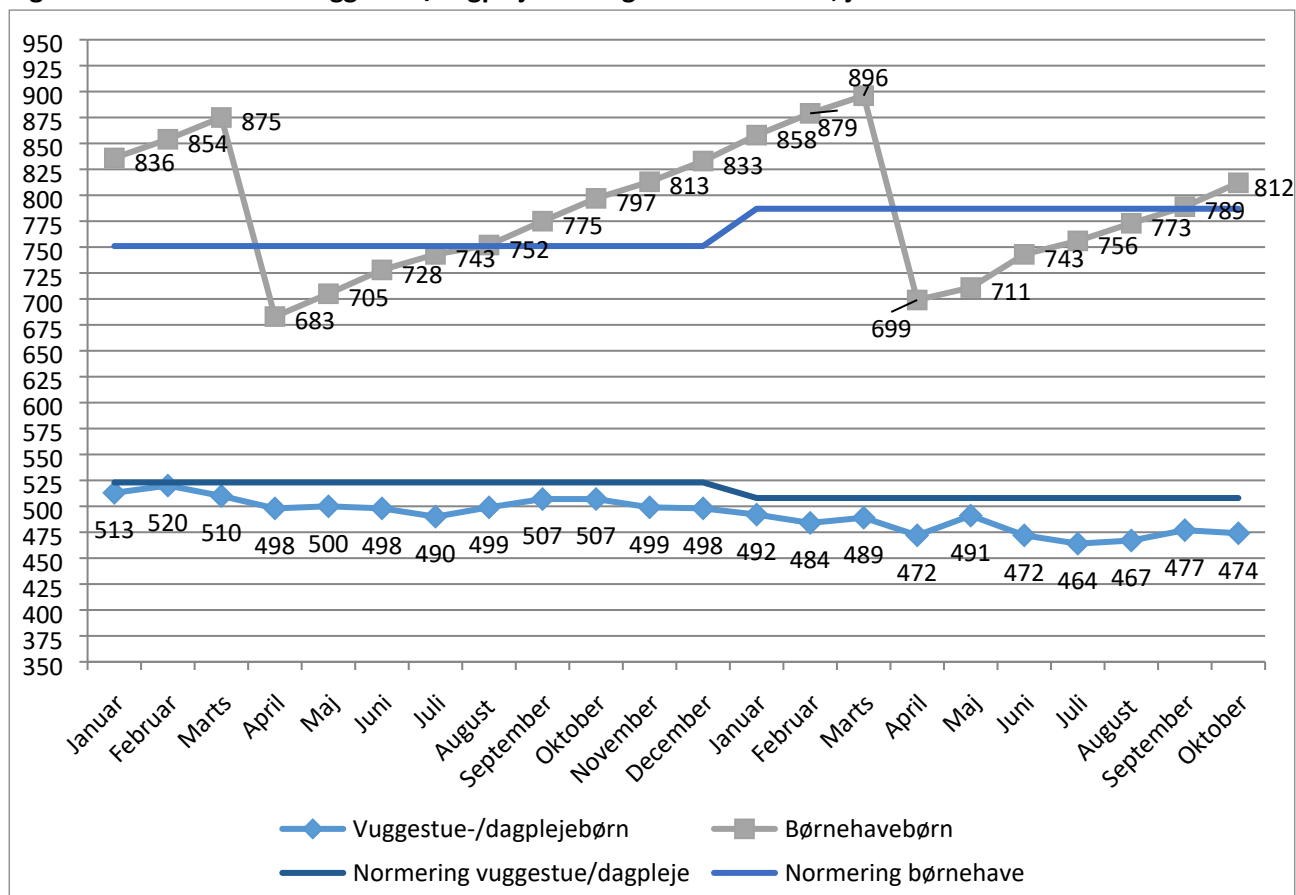
Normeringen for kommunens dagtilbud bliver fastlagt årligt i forbindelse med budgetlægningen. Normeringen fastlægges som et årligt gennemsnitligt antal pladser. Normeringen for 2019 blev fastlagt til 452 vuggestuepladser, 60 dagplejepladser og 787 børnehavepladser, herunder 12 specialbørnehavepladser. I forbindelse med budgetopfølgningen i maj 2019 var forventningen, at det faktiske antal indskrevne børn i vuggestue i 2019 ville ligge under forventningen i dagtilbudsprognosen. Derfor blev normeringen nedskrevet med fire vuggestuebørn. Nedskrivningen af normeringen skete i Piletræet.

For at skabe fleksibilitet i pladsudnyttelsen mellem vuggestue- og børnehavepladser omregnes vuggestue- og børnehavenormeringen til en enhedsnormering. En børnehaveplads svarer til 1 enhed mens en vuggestueplads tæller 1,727 enheder. Som eksempel vil der i en tænkt institution med 100 enheder være plads til 100 børnehavebørn eller 55 vuggestuebørn.

2. Udviklingen i antallet af børn i kommunens dagtilbud

I figur 1 fremgår udviklingen i antallet af henholdsvis vuggestue-/dagplejebørn og børnehavebørn for hver måned i perioden januar 2018 til oktober 2019.

Figur 1. Antallet af hhv. vuggestue/dagplejebørn og børnehavebørn, januar 2018 – oktober 2019



Anm: Vuggestue-/dagplejenormering i 2018: 523 pladser. Børnehavenormering 2018: 751 pladser
 Vuggestue-/dagplejenormering i 2019: 508 pladser. Børnehavenormering 2019: 787 pladser

Det fremgår af figuren, at der er indskrevet 33 vuggestuebørn færre i oktober 2019 sammenlignet med samme måned sidste år. Der er indskrevet 15 børnehavebørn flere i oktober 2019 i forhold til oktober 2018.

3. Ventelisteopgørelse for dagtilbudspladser – oktober 2019

I kapitel 3 følges antallet af indskrevne børn sammenholdt med normeringen samt ventelisten til kommunens dagtilbud. Opgørelsen er lavet pr. den 1. i den aktuelle måned.

Belægning pr. 1. oktober 2019

Institutionsnavn	Normering		Indmeldte		Difference normering vs. indmeldte	
	Vuggestue /dagpleje	Børnehave	Vuggestue /dagpleje	Børnehave	Vuggestue /dagpleje	Børnehave
Dagplejen	60		56		4	
Bøgely	54	97	49	96	5	1
Elverhøj	49	80	52	70	-3	10
Femkanten	30	50	20	52	10	-2
Firkløveren	51	95	46	104	5	-9
Piletræet	48	88	38	92	10	-4
Piletræets specialgruppe		12		12		0
Regnbuen	35	80	36	76	-1	4
Troldebo	35	47	35	53	0	-6
Trækronerne	74	118	73	129	1	-11
Tvillingehuset	36	60	35	62	1	-2
Ørnebo	36	60	34	66	2	-6
I alt	508	787	474	812	34	-25

Det skal bemærkes, at Piletræets normering er nedskrevet med fire vuggestuebørn i forbindelse med budgetopfølgningen i maj 2019.

Det skal videre bemærkes, at antallet af tomme vuggestuepladser blandt andet skal ses i sammenhæng med at der er forældre, som takker nej til særligt to institutioner.

Venteliste i 2019 opgjort 1. oktober 2019

Børn, som ikke har en plads i dagtilbud

	Dagpleje/vuggestue	Børnehave	I alt
Samlet antal børn på ventelisten til en plads i 2018	12	0	12

Børn, som har en plads i dagtilbud

	Dagpleje/vuggestue	Børnehave	I alt
Antal børn, som ønsker at flytte til en anden institution	20	10	30