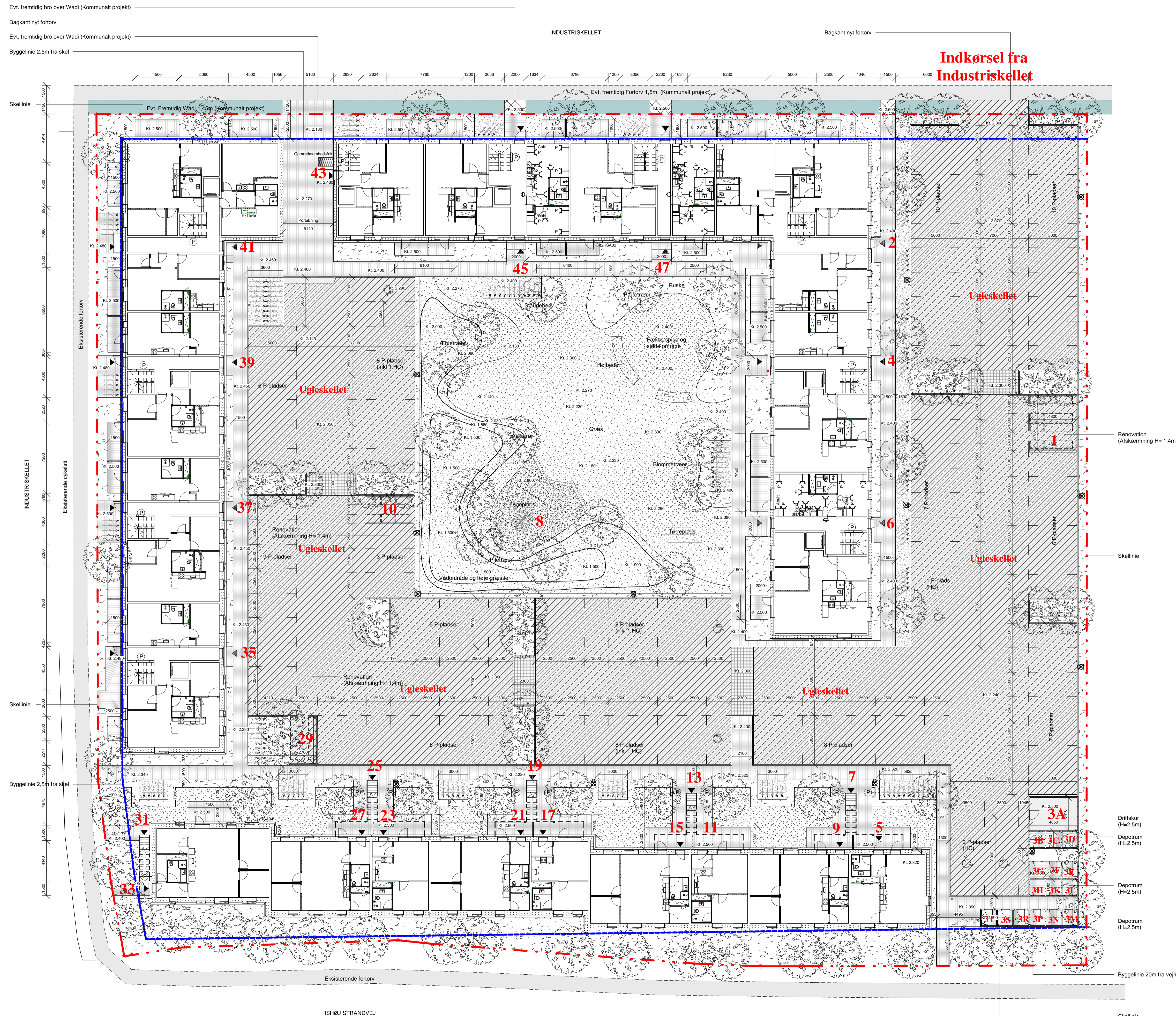


FORSLAG - (uden etagebetegnelser og døre)



Indkørsel fra Industriskellet

Ugleskellet

Ugleskellet

Ugleskellet

2705_AM_C07_K01_H01_S1_N001

- Signaturforklaring:**
- Skellinie
 - Byggelinie
 - Parkeringsplads, Handicap
 - Beplantning, Træ
 - Parkeringsplads, Cykel
 - Betonfliser
 - Græs
 - Grus
 - Asfalt
 - Tegklinter
 - Evt. fremtidig bro over vand (Kommunalt projekt)
 - Fortov (Kommunalt projekt)
 - Evt. fremtidig Wadi (Kommunalt projekt)
 - Nordpil
 - Postkasser
 - Parkeringsplads, Afgrænsning, markering med termoplast
 - Indgang

- Hensvisninger:**
- 2705_AM_C07_K01_H01_S1_N002-N007 Tegninger, Plan
 - 2705_AM_C07_K01_H02_S1_N001-N002 Tegninger, Facade
 - 2705_AM_C07_K01_H03_S1_N001-N002 Tegninger, Snit
 - 2705_AM_C07_K01_H04_S1_N001 Tegninger, Løjlighestyper
 - 2705_AM_C07_K01_H09_S1_N001 Tegninger, Isometri

Note: - Alle mål er i mm.

Rev. Dato Emne Sign.

Sag: **Solkysten, Ishøj** 2705_AM_C07_K01_H01_S1_N001

Adresse: **Industriskellet 17-19, 2635 Ishøj** Mål: nr. 1902 Ishøj By 2635 Ishøj
Bygherre: **Ishøj Boligselskab, Oldenburg Allé 3, 2630 Taastrup** Myndighedsprojekt MÅL: 1:200
Fase: **Situationsplan** DATO: 2017.05.29

Emne: **Situationsplan** SIGN: PH
Arkitekt: **KHS arkitekter as** GI Lundtoftevej 3B 2800 Lyngby TE: 48 79 45 00 Sag nr. 15037
Ingeniør: **OUJ Jørgensen A/S** Flenskovvej 75 1711 København V TE: 46 77 07 00 Sag nr.