

Netcompany udvikler en ny valgløsning til ældreråds-/seniorrådsvalg

Det vil ikke være muligt at anvende KMD Valg til afvikling af næste ældreråds-/seniorrådsvalg. Det betyder, at landets kommuner skal finde en ny løsning, når der skal afvikles ældreråds-/seniorrådsvalg 2025. Netcompany har oplevet stor interesse fra kommunerne og har valgt at udvikle en ny løsning.

Allerede stor opbakning til løsningen

Netcompany har det seneste år afholdt møder med landets kommuner om en ny valgløsning til ældreråds-/seniorrådsvalg. Der har været stor opbakning til løsningen, og Netcompany er i gang med at udvikle den, så den kan anvendes, når kommunerne skal afvikle ældreråds-/seniorrådsvalg 2025.

Hvilke valgformer understøtter valgløsningen?

En undersøgelse foretaget af Danske Ældreråd viser, at fremmødevalg giver markant højere valgdeltagelse*. Netcompanys valgløsning understøtter både fremmødevalg, brevvalg og en kombination af begge.



Fremmødevalg

Stemmeafgivelse ved fysisk fremmøde på valgsted



Brevvalg

Stemmeafgivelse pr. brev, hvor følgebrev udsendes sammen med instruks og kandidatfortegnelse

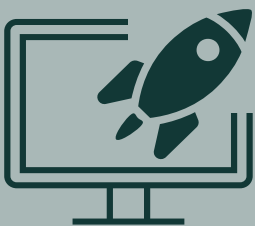


Kombination

Følgebrev udsendes sammen med instruks, kandidatfortegnelse og valgkort til fysisk fremmøde

Er din kommune interesseret i at høre mere og få en pris?

Du kan sende en mail til valg@netcompany.com med kontaktoplysninger på en relevant kommunal fagperson i din kommune, så kontakter Netcompany ham/hende med henblik på at booke et uforpligtende møde om kommunens behov og muligheder, ligesom det også er muligt at kontakte Netcompany for at få oplyst den konkrete pris for løsningen i din kommune. Grundprisen for Netcompanys valgløsning er uafhængig af, hvilken valgform kommunen vælger.



Skriv en kommunal fagperson op til demonstration af valgløsningen

Efter sommerferien afholder Netcompany en online demonstration af valgløsningen. Hvis den relevante fagperson i din kommune er interesseret i at deltage, kan han/hun sende en mail til valg@netcompany.com med "Demo af valgløsning" i emnefeltet, så modtager han/hun nærmere information, når datoen ligger fast.

*Valgdeltagelse og valgform ved seneste ældrerådsvalg i alle kommuner (2018-2022), Danske Ældreråd.