

Ishøj Kommune

Statistik over dagtilbudspladser

Maj 2019

Center for Dagtilbud og Uddannelse
Maj 2019

Indhold

1. Indledning	2
2. Udviklingen i antallet af børn i kommunens dagtilbud	3
3. Ventelisteopgørelse for dagtilbudspladser – maj 2019	4

1. Indledning

Børne- og Undervisningsudvalget besluttede på mødet den 19. oktober 2015, at pladssituationen i kommunens dagtilbud fremover behandles i udvalget på møderne i februar, maj og oktober.

Formålet med statistikken over dagtilbudspladser er at skabe overblik over udviklingen samt behovet for pladser i kommunens dagtilbud.

Statistikken over dagtilbudspladser supplerer dagtilbudsprognosen, som ligeledes fremlægges på Børne- og Undervisningsudvalgets maj-møde. Prognosen udarbejdes på baggrund af kommunens befolkningsprognose, som blev vedtaget af Byrådet i april.

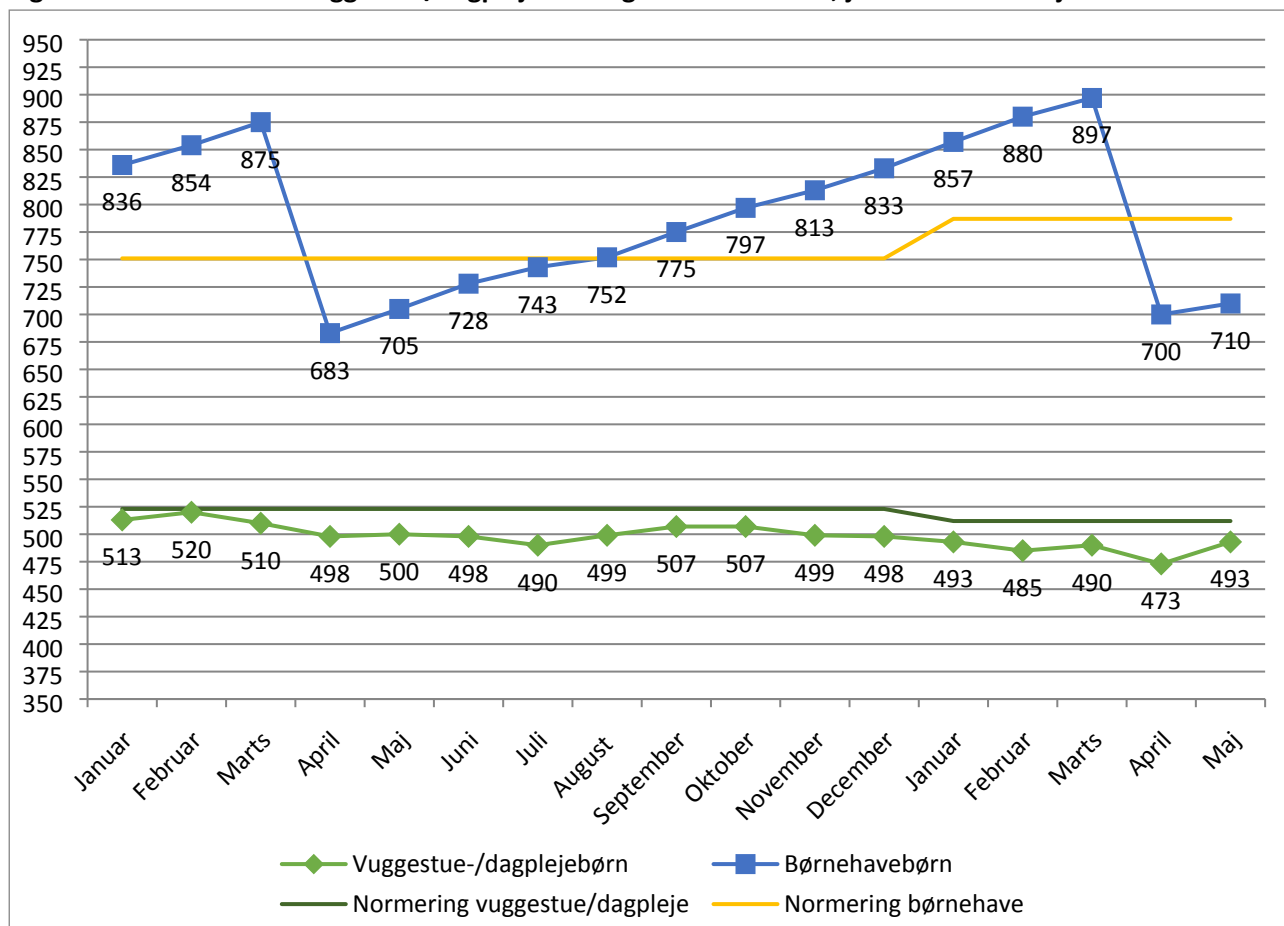
Normeringen for kommunens dagtilbud bliver fastlagt årligt i forbindelse med budgetlægningen. Normeringen fastlægges som et årligt gennemsnitligt antal pladser. Normeringen for 2019 er fastlagt til 452 vuggestuepladser, 60 dagplejepladser og 787 børnehavepladser, herunder 12 specialbørnehavepladser.

For at skabe fleksibilitet i pladsudnyttelsen mellem vuggestue- og børnehavepladser omregnes vuggestue- og børnehavenormeringen til en enhedsnormering. En børnehaveplads svarer til 1 enhed mens en vuggestueplads tæller 1,727 enheder. Som eksempel vil der i en tænkt institution med 100 enheder være plads til 100 børnehavebørn eller 55 vuggestuebørn.

2. Udviklingen i antallet af børn i kommunens dagtilbud

I figur 1 fremgår udviklingen i antallet af henholdsvis vuggestue-/dagplejebørn og børnehavebørn for hver måned i perioden januar 2018 til maj 2019.

Figur 1. Antallet af hhv. vuggestue/dagplejebørn og børnehavebørn, januar 2018 – maj 2019



Anm: Vuggestue-/dagplejenormering i 2018: 523 pladser. Børnehavenormering 2018: 751 pladser
 Vuggestue-/dagplejenormering i 2019: 512 pladser. Børnehavenormering 2019: 787 pladser

Det fremgår af figuren, at der er indskrevet 7 vuggestuebørn færre i maj 2019 sammenlignet med samme måned sidste år. Der er indskrevet 5 børnehavebørn flere i maj 2019 i forhold til maj 2018.

3. Ventelisteopgørelse for dagtilbudspladser – maj 2019

I kapitel 3 følges antallet af indskrevne børn sammenholdt med normeringen samt ventelisten til kommunens dagtilbud. Opgørelsen er lavet pr. den 1. i den aktuelle måned.

Belægning pr. 1. maj 2019

Institutionsnavn	Normering		Indmeldte		Difference normering vs. indmeldte	
	Vuggestue /dagpleje	Børnehave	Vuggestue /dagpleje	Børnehave	Vuggestue /dagpleje	Børnehave
Dagplejen	60		47		13	
Bøgely	54	97	58	84	-4	13
Elverhøj	49	80	51	63	-2	17
Femkanten	30	50	21	45	9	5
Firkløveren	51	95	49	87	2	8
Piletræet	52	88	40	82	12	6
Piletræets specialgruppe		12		12		0
Regnbuen	35	80	38	77	-3	3
Troldebo	35	47	34	48	1	-1
Trækronerne	74	118	78	109	-4	9
Tvillingehuset	36	60	38	53	-2	7
Ørnebo	36	60	39	50	-3	10
I alt	512	787	493	710	19	77

Venteliste i 2019 opgjort 1. maj 2019

Børn, som ikke har en plads i dagtilbud

	Dagpleje/vuggestue	Børnehave	I alt
Samlet antal børn på ventelisten til en plads i 2018	129	8	137

Børn, som har en plads i dagtilbud

	Dagpleje/vuggestue	Børnehave	I alt
Antal børn, som ønsker at flytte til en anden institution	10	11	21