

Ishøj Kommune

Statistik over dagtilbudspladser

Februar 2018

Center for Dagtilbud og Skoler
Februar 2018

Indhold

1. Indledning	2
2. Udviklingen i antallet af børn i kommunens dagtilbud	3
3. Ventelisteopgørelse for dagtilbudspladser – februar 2018	4

1. Indledning

Børne- og Undervisningsudvalget besluttede på mødet den 19. oktober 2015, at pladssituationen i kommunens dagtilbud fremover behandles i udvalget på møderne i februar, maj og oktober.

Formålet med statistikken over dagtilbudspladser er at skabe overblik over udviklingen samt behovet for pladser i kommunens dagtilbud.

Statistikken over dagtilbudspladser supplerer dagtilbudsprognosen, som blev fremlagt på Børne- og Undervisningsudvalgets møde i maj måned 2017. Prognosen udarbejdes på baggrund af kommunens befolkningsprognose, som blev vedtaget af Byrådet i april.

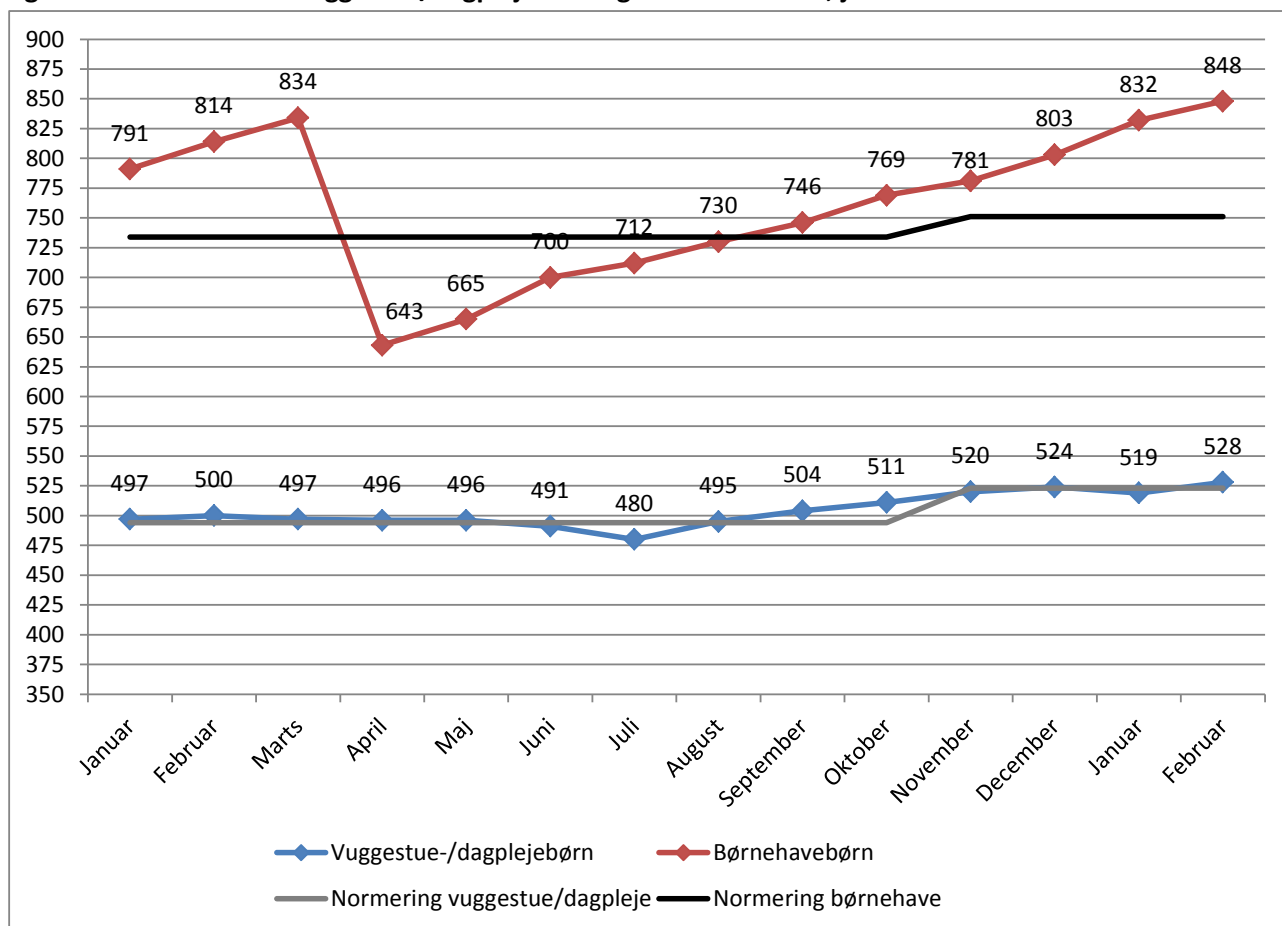
Normeringen for kommunens dagtilbud bliver fastlagt årligt i forbindelse med budgetlægningen. Normeringen fastlægges som et årligt gennemsnitligt antal pladser. Normeringen for 2018 er fastlagt til 463 vuggestuepladser, 60 dagplejepladser og 751 børnehavepladser, herunder 12 specialbørnehavepladser.

For at skabe fleksibilitet i pladsudnyttelsen mellem vuggestue- og børnehavepladser omregnes vuggestue- og børnehavenormeringen til en enhedsnormering. En børnehaveplads svarer til 1 enhed mens en vuggestueplads tæller 1,826 enheder. Som eksempel vil der i en tænkt institution med 100 enheder være plads til 100 børnehavebørn eller 55 vuggestuebørn.

2. Udviklingen i antallet af børn i kommunens dagtilbud

I figur 1 fremgår udviklingen i antallet af henholdsvis vuggestue-/dagplejebørn og børnehavebørn for hver måned i perioden januar 2017 til februar 2018.

Figur 1. Antallet af hhv. vuggestue/dagplejebørn og børnehavebørn, januar 2017 – februar 2018



Anm: Vuggestue-/dagplejenormering i 2017: 494 pladser. Børnehavenormering 2017: 734 pladser
 Vuggestue-/dagplejenormering i 2018: 523 pladser. Børnehavenormering 2018: 751 pladser

Det fremgår af figuren, at der er indskrevet 27 vuggestuebørn flere i februar 2018 sammenlignet med samme måned sidste år. Der er indskrevet 35 børnehavebørn flere i februar 2018 i forhold til februar 2017.

Det bemærkes, at gennemsnittet af vuggestue-/dagplejebørn i hele 2017 lå 7 børn over normeringen. Gennemsnittet af børnehavebørn var på 15 børn over normeringen.

3. Ventelisteopgørelse for dagtilbudspladser – februar 2018

I kapitel 3 følges antallet af indskrevne børn sammenholdt med normeringen samt ventelisten til kommunens dagtilbud. Opgørelsen er lavet pr. den 1. i den aktuelle måned.

Belægning pr. 1. februar 2018

Institutionsnavn	Normering		Indmeldte		Difference normering vs. indmeldte	
	Vuggestue /dagpleje	Børnehave	Vuggestue /dagpleje	Børnehave	Vuggestue /dagpleje	Børnehave
Dagplejen	60		58		2	
Bøgely	55	97	53	110	2	-13
Elverhøj	49	69	47	81	2	-12
Femkanten	31	50	33	50	-2	0
Firkløveren	52	90	50	106	2	-16
Piletræet	53	83	47	91	6	-8
Piletræets specialgruppe		12		13		-1
Regnbuen	38	79	45	86	-7	-7
Troldebo	36	47	35	57	1	-10
Trækronerne	75	114	81	122	-6	-8
Tvillingehuset	37	55	41	65	-4	-10
Ørnebo	37	55	38	67	-1	-12
I alt	523	751	528	848	-5	-97

Venteliste i 2018 opgjort 1. februar 2018

Børn, som ikke har en plads i dagtilbud

	Dagpleje/vuggestue	Børnehave	I alt
Samlet antal børn på ventelisten til en plads i 2018	199	11	210

Børn, som har en plads i dagtilbud

	Dagpleje/vuggestue	Børnehave	I alt
Antal børn, som ønsker at flytte til en anden institution	11	20	31