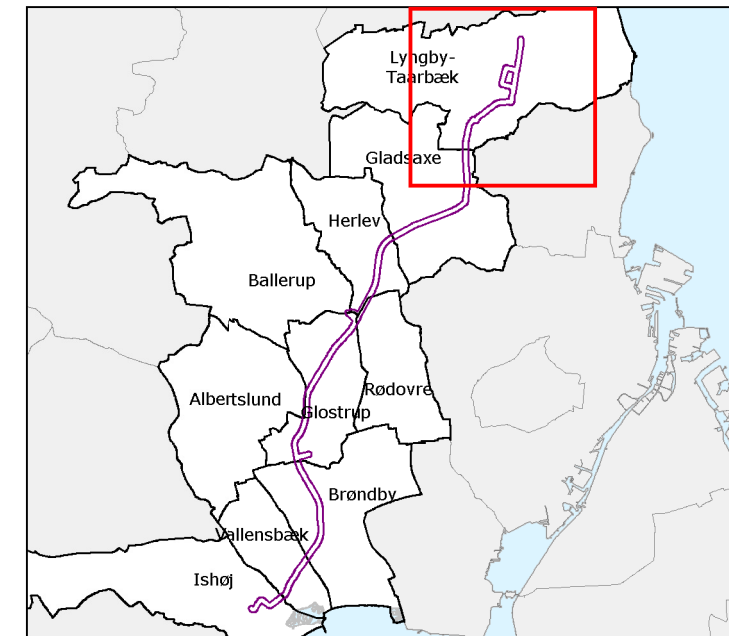
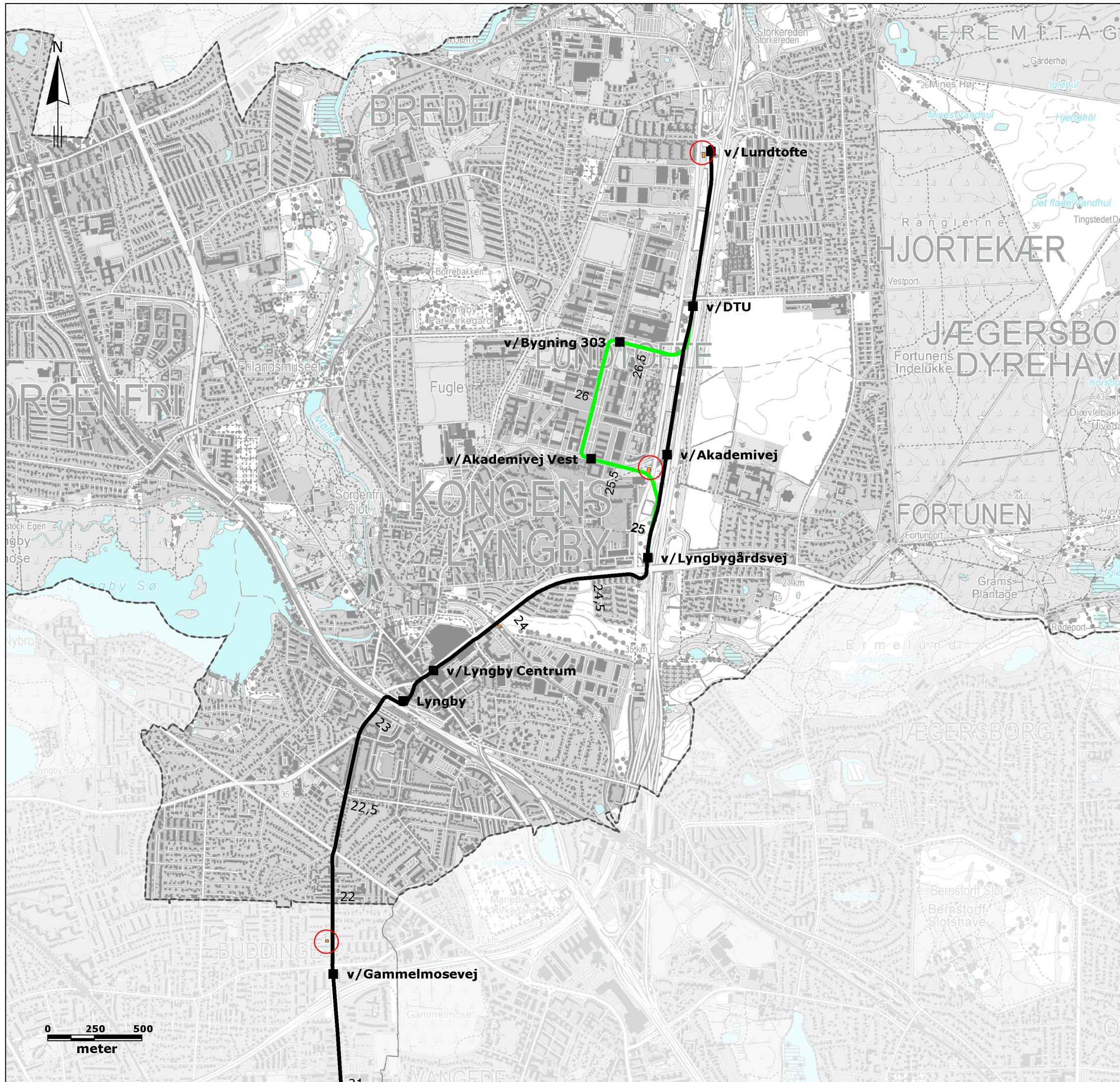


# Bilag 1.

## Driftsfase for letbanen på Ring 3

- 1.a Lyngby-Taarbæk Kommune
- 1.b Gladsaxe Kommune
- 1.c Herlev og Rødovre Kommuner
- 1.d Glostrup og Albertslund Kommuner
- 1.e Brøndby Kommune
- 1.f Vallensbæk og Ishøj Kommuner



**SIGNATUR:**

Kommunegrænse

**PERMANENTE ANLÆG**

Letbane hovedforløb

Letbane DTU alternativ

Station

Omformerstation

Rev.: 00  
 Dato: 2015-01-22  
 Af: KIMM  
 Kontrol: ASBP  
 Sag: 1100011427  
 File: Bilag\_1.a\_Driftsfase\_Lyngby-Taarbæk

**Bilag 1.a**

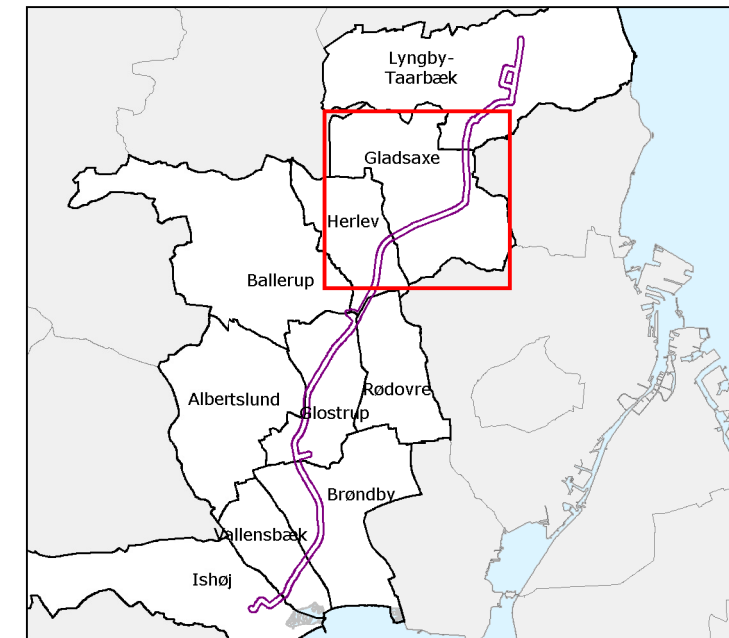
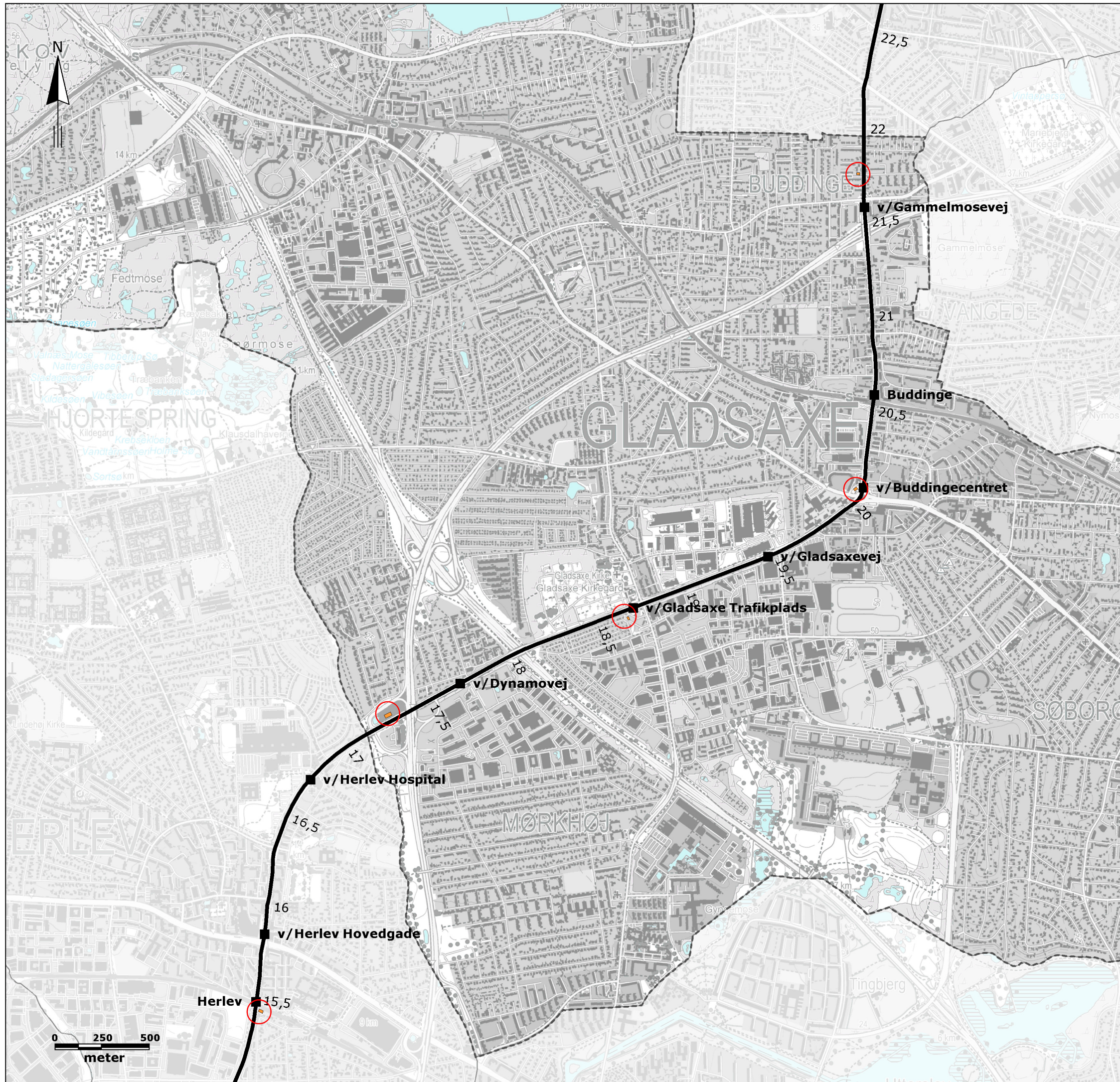
**Driftsfase,  
 Lyngby-Taarbæk Kommune**

VVM - Ring 3 Letbane



Hannemanns Allé 53  
 DK 2300 København S

Tlf: +45 51 61 10 00  
 www.ramboll.dk



**SIGNATUR:**

Kommuneegrænse

**PERMANENTE ANLÆG**

Letbane hovedforløb

Station

Omformerstation

Rev.: 00  
 Dato: 2015-01-22  
 Af: KIMM  
 Kontrol: ASBP  
 Sag: 1100011427  
 File: Bilag\_1\_b\_Driftsfase\_Gladsaxe

**Bilag 1.b**

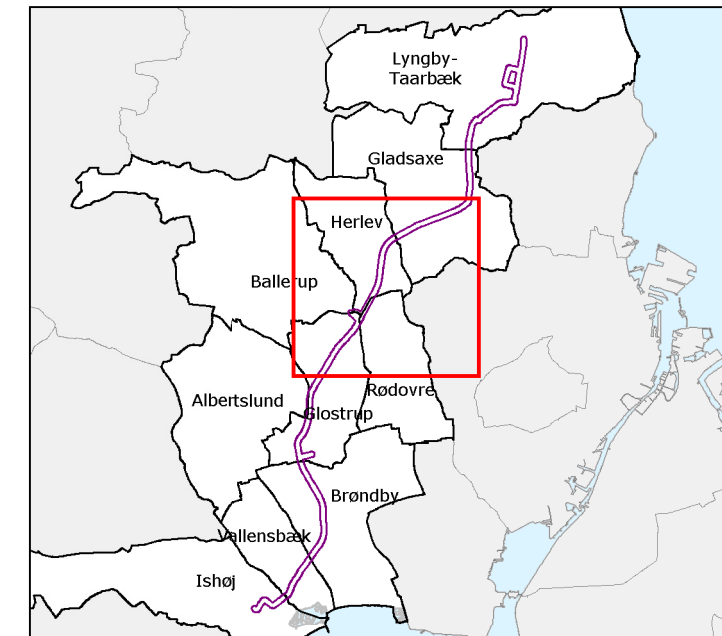
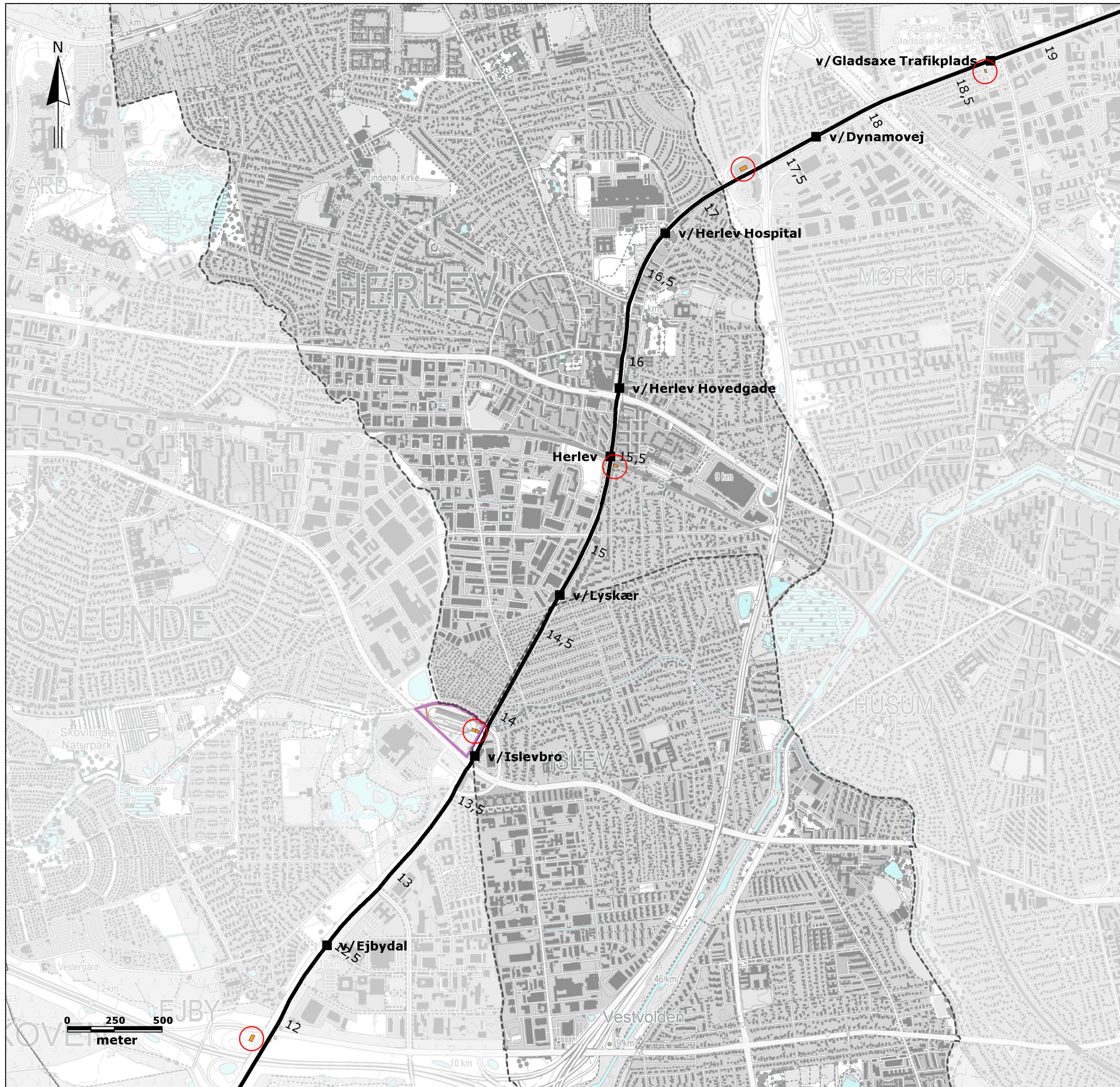
**Driftsfase,  
 Gladsaxe Kommune**

VVM - Ring 3 Letbane



Hannemanns Allé 53  
 DK 2300 København S

Tlf: +45 51 61 10 00  
 www.ramboll.dk



**SIGNATUR:**

Kommunegrænse

**PERMANENTE ANLÆG**

Letbane hovedforløb

Kontrol og vedligeholdelsescenter

Station

Omformerstation

Rev.: 00  
 Dato: 2015-01-22  
 Af: KIMM  
 Kontrol: ASBP  
 Sag: 1100011427  
 File: Bila\_1.c\_Driftsfase\_Herlev\_Rødovre

**Bilag 1.c**

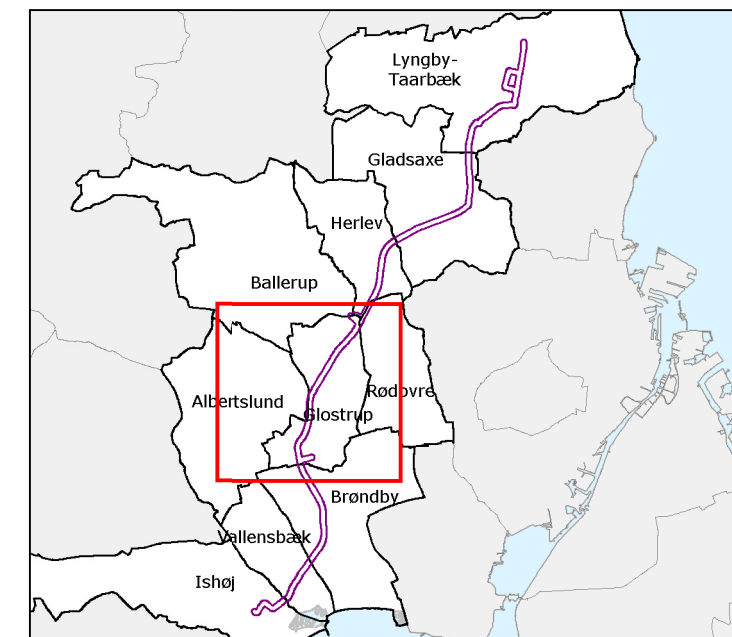
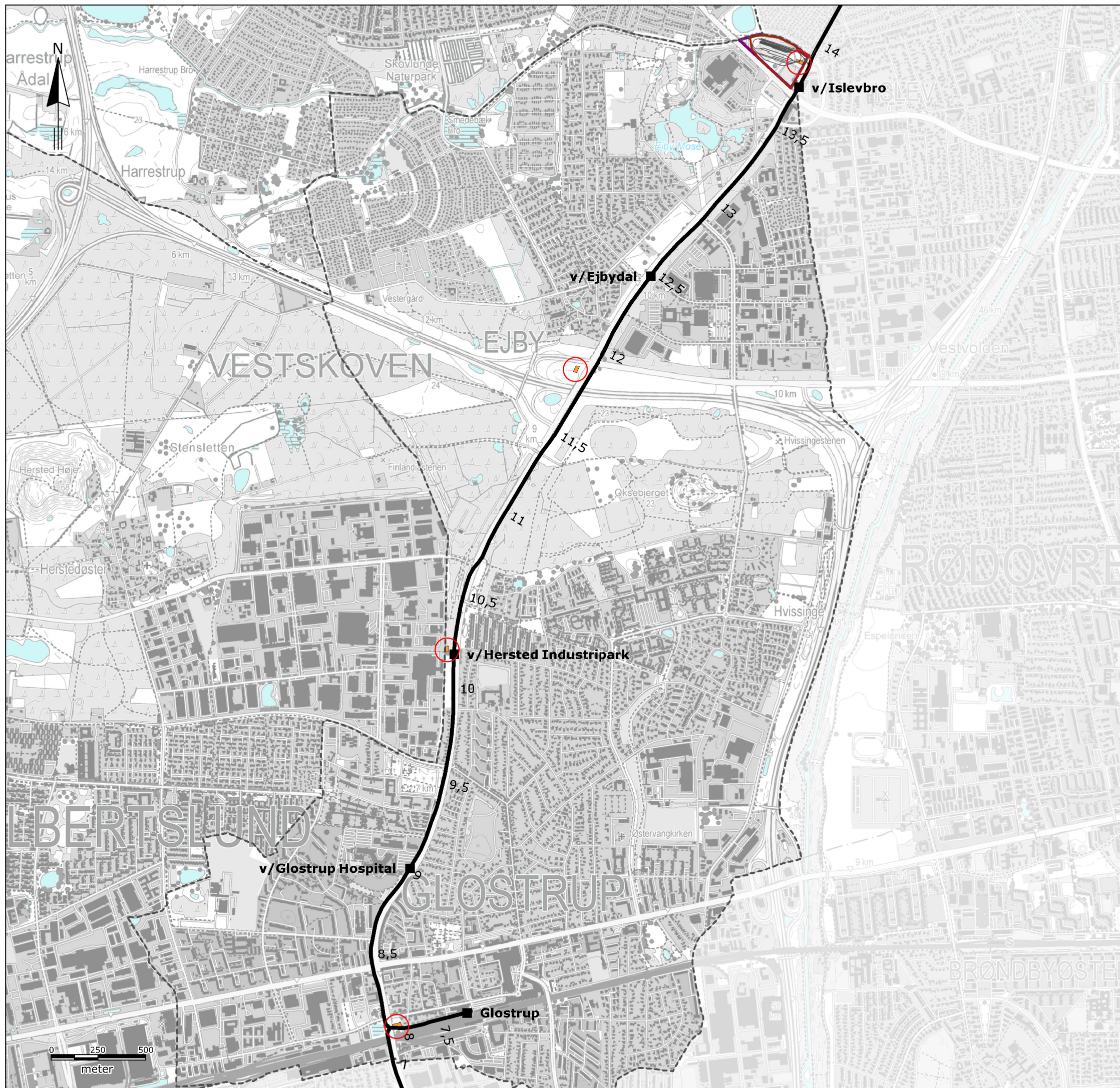
**Driftsfase,  
 Herlev og Rødovre Kommune**

VVM - Ring 3 Letbane








Hannemanns Allé 53  
 DK 2300 København S

Tlf: +45 51 61 10 00  
 www.ramboll.dk



**SIGNATUR:**

-  Kommunegrænse
- PERMANENTE ANLÆG**
-  Letbane hovedforløb
-  Kontrol og vedligeholdelsescenter
-  Station
-  Omformerstation

Rev.: 00  
 Dato: 2015-01-22  
 Af: KIMM  
 Kontrol: ASBP  
 Sag: 1100011427  
 File: Bilag\_1.d\_Driftsfase\_Glostrup\_Albertslund

**Bilag 1.d**

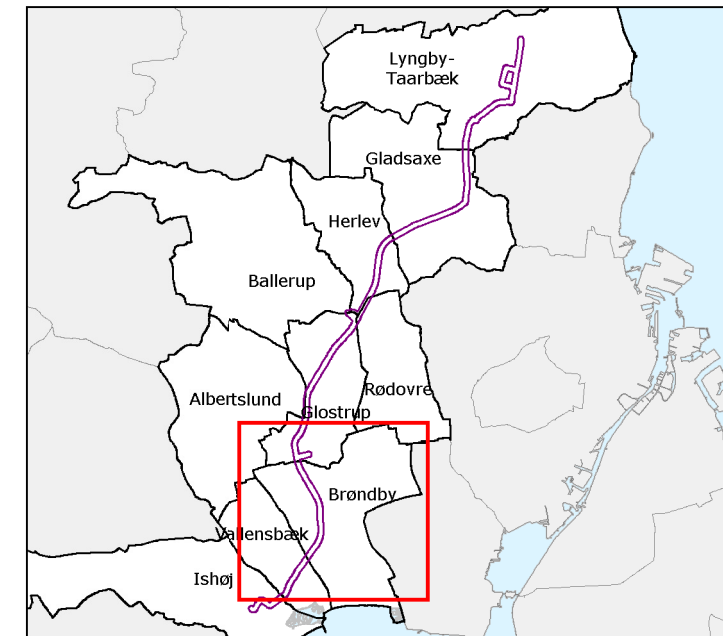
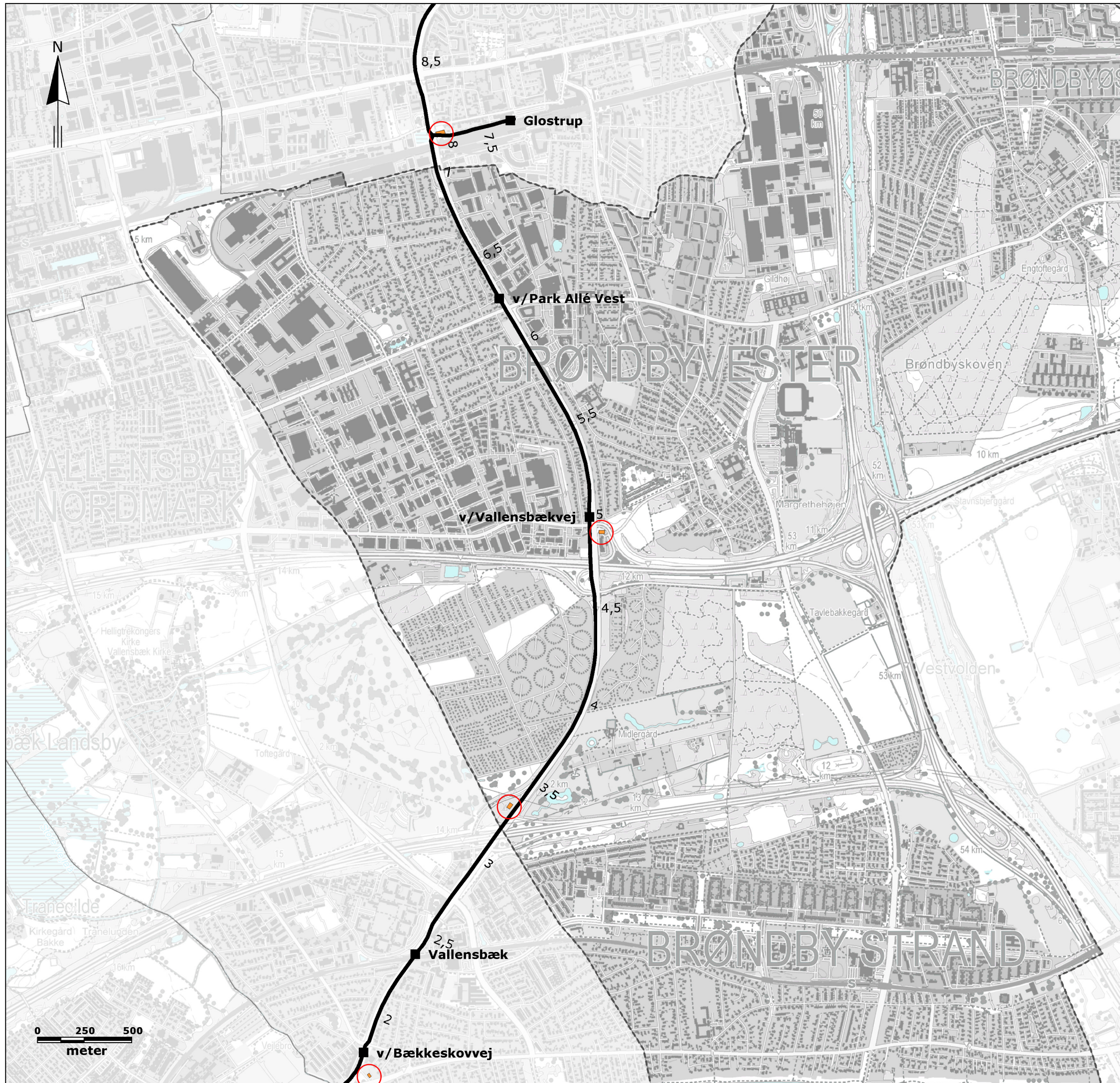
**Driftsfase,  
 Glostrup og Albertslund Kommune**

VVM - Ring 3 Letbane



Hannemanns Allé 53  
 DK 2300 København S

Tlf: +45 51 61 10 00  
 www.ramboll.dk



**SIGNATUR:**

Kommunegrænse

**PERMANENTE ANLÆG**

Letbane hovedforløb

Station

Omformerstation

Rev.: 00  
 Dato: 2015-01-22  
 Af: KIMM  
 Kontrol: ASBP  
 Sag: 1100011427  
 File: Bilag\_1\_e\_Driftsfase\_Brøndby

**Bilag 1.e**

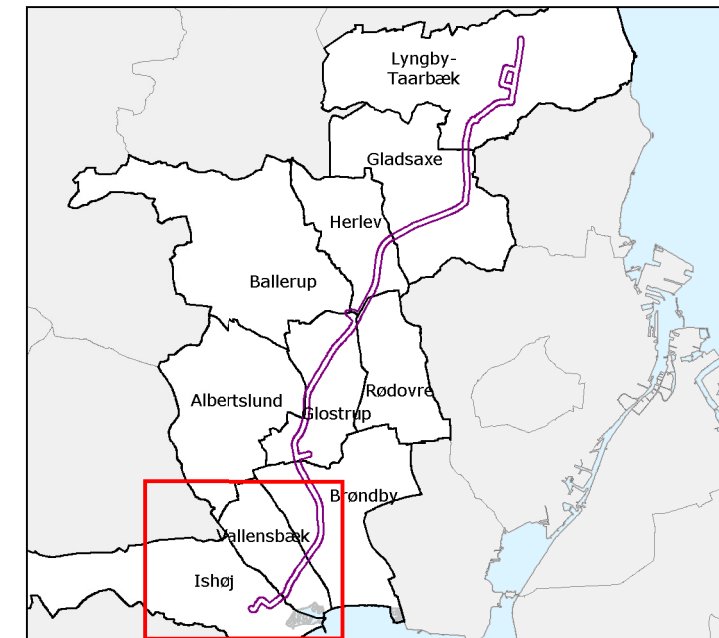
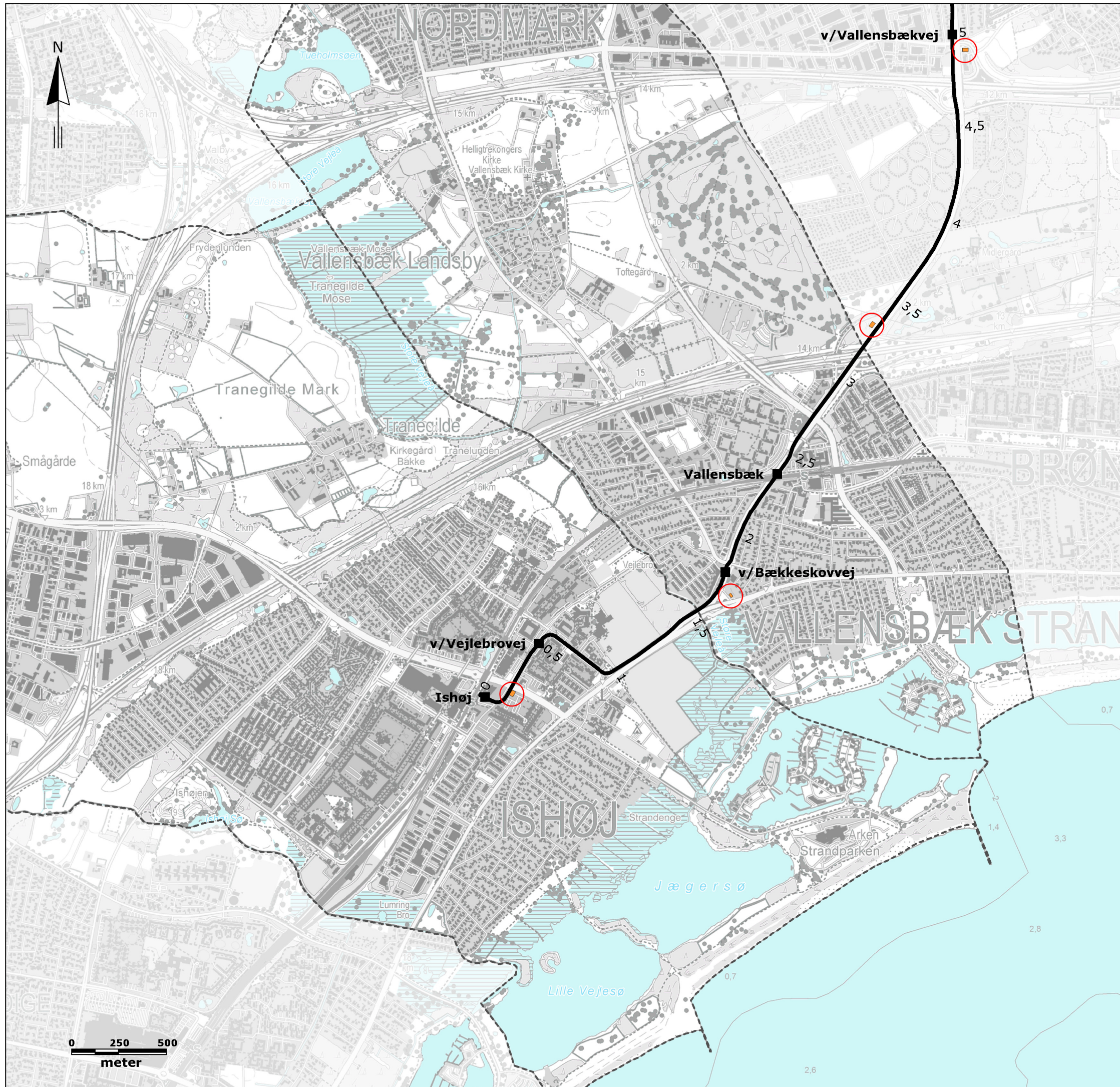
**Driftsfase,  
 Brøndby Kommune**

VVM - Ring 3 Letbane



Hannemanns Allé 53  
 DK 2300 København S

Tlf: +45 51 61 10 00  
 www.ramboll.dk



**SIGNATUR:**

Kommunegrænse

**PERMANENTE ANLÆG**

Letbane hovedforløb

Station

Omformerstation

Rev.: 00  
 Dato: 2015-01-22  
 Af: KIMM  
 Kontrol: ASBP  
 Sag: 1100011427  
 File: Bilag\_1.f\_Driftsfase\_Vallensbæk\_Ishøj

**Bilag 1.f**

**Driftsfase,  
 Vallensbæk og Ishøj Kommune**

VVM - Ring 3 Letbane



Hannemanns Allé 53  
 DK 2300 København S

Tlf: +45 51 61 10 00  
 www.ramboll.dk