

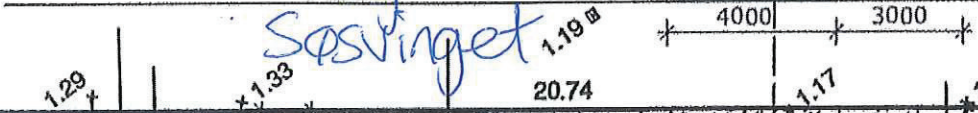
Søsvinget

DK: 1.30

DK: 1.2

Overkørsel (Udføres af bygherrer)

Vej Søsvinget



1.29

1.33

1.19

20.74

1.17

1.28

1.25 GAS

TDC

VAND

Spildevand

Kabel TV

Ø315 Drænbrønd sandfang
Ø315 Drænbrønd spildevand
Ø315 Drænbrønd spildevand

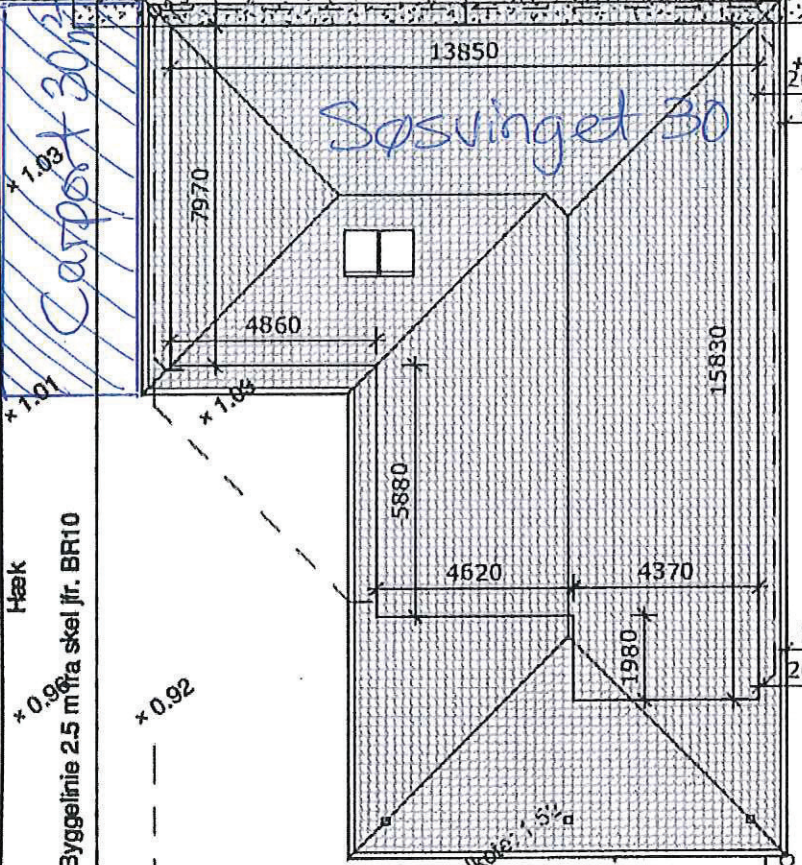
Byggelinie 5 m fra vejskel jfr. Lokalplan nr. 1.32

(Søsvinget 28)

8m

Carport 30m

Søsvinget 30



Skurets grundmål 300 x 500 cm, tagflade mål 330 x 730 cm.
Afstande til nærmeste to skel: 40 cm og 250 cm

38.00

Hæk

Byggelinie 2.5 m fra skel jfr. BR10

* 0.92

Faskine dimensioneres og placeres af kloakmester
Bygherre udføre faskine

* 1.02

Ekst. Sokkelkote: 1.52

Ø315 Drænbrønd sandfang

DK: 1.18

1.18

* 1.07

* 1.10

* 1.05

1.22

* 1.33

Byggelinie 2.5 m fra skel jfr. BR10

Skur + overdækning

Plankeværk

20.74

250 cm

40 cm

7,3m

(Søvangs Alle 21)

16em

LLL
LLL
LLL

16ff

* Nabo Sokkelkr

(Søsvinget 32)

Plankeværk

38.00

1.14

1.13

2000

2655

1.12

2000

2655

1.11

2000

2655

1.10

2000

2655

1.09

2000

2655

1.08

2000

2655

1.07

2000

2655

1.06

2000

2655

1.05

2000

2655