



VIVE

nøgletal på Teknik og Bygningsudvalgets område

Nærværende notat viser overordnede nøgletal for vejvæsen. Nøgletallene er udarbejdet af VIVI, Det nationale forsknings- og analysecenter. Nøgletallene rummer muligheder for sammenligning med lands- og regionsgennemsnit og sammenligningsgrupper. VIVE inddeler kommunerne i sammenligningsgrupper dels ud fra ressourcepresset, dels ud fra udgiftsbehovet på det enkelte udgiftsområde. En given kommune kan have forskellige sammenligningsgrupper, fordi sammenligningsgruppen afhænger af kommunens udgiftsbehov på det specifikke område.

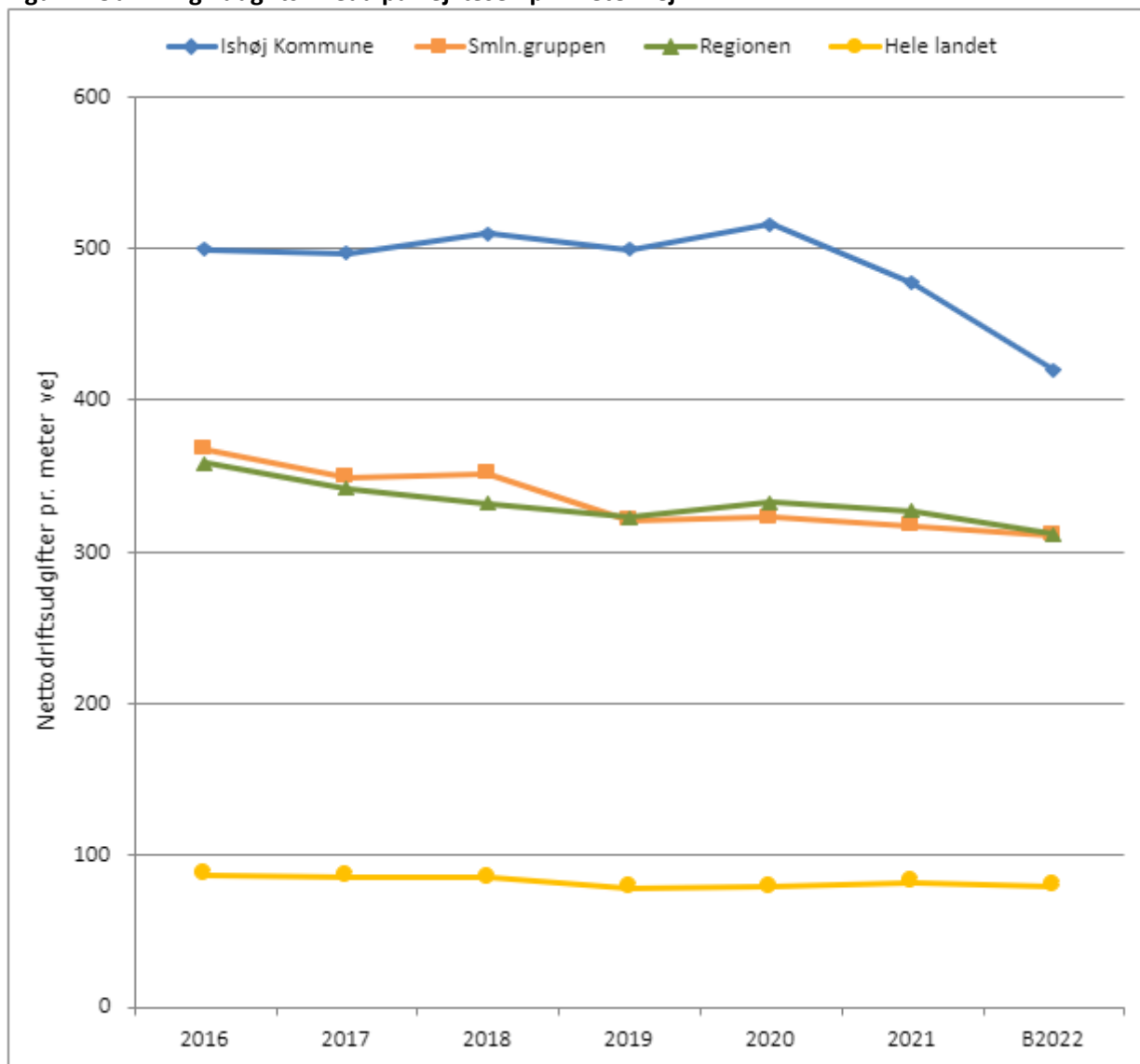
Der kan være store forskelle i kommunernes udgifter på de forskellige udgiftsområder. En stor del kan forklares ved forskelle i kommunernes økonomiske grundvilkår. Baggrundsanalyse fra VIVE viser, at mellem 50-80 % af forskellene kan forklares ud fra dette. Nøgletallene viser udviklingen over tid, og er opgjort i udgift pr. borger.

Nøgletal belyser strukturen og udviklingen i kommunerne, og kan således bruges til at danne et overbliksbillede. Nøgletallene kan øge bevidstheden om, hvilke rammer kommunens strukturelle rammebetingelser sætter for kommunens virke samt give bevidsthed om kommunens udgiftspolitiske prioriteringer. Som udgangspunkt kan disse nøgletal ikke belyse de kvalitative aspekter af kommunens service, og derfor kun i mindre udstrækning sige noget om produktivitets- eller effektivitetsmål. Derudover kan der være forskelle i konteringspraksis og opgavefordeling fra kommune til kommune.

Vejvæsen

Figur 1. viser udviklingen i driftsudgifter opgjort pr. meter vej i kommunen. Ishøj Kommune ligger på et højere niveau end både regions- og landsgennemsnittet og gruppen af sammenlignelige kommuner. Figuren viser et fald fra 2020 i udgiftsniveauet i Ishøj Kommune, mod et stort set uændret niveau på regions- og landsplan samt gruppen af sammenlignelige kommuner.

Figur 1. Udvikling i udgiftsniveau på vejvæsen pr. meter vej



Kilde: VIVE. Opgjort pr. meter vej. Beregnet i faste priser (22-priser). Følgende kommuner indgår i sammenligningsgruppen på vejvæsen: Ishøj, Allerød, Herlev, Hørsholm, Glostrup, Billund, Dragør og Vallensbæk.