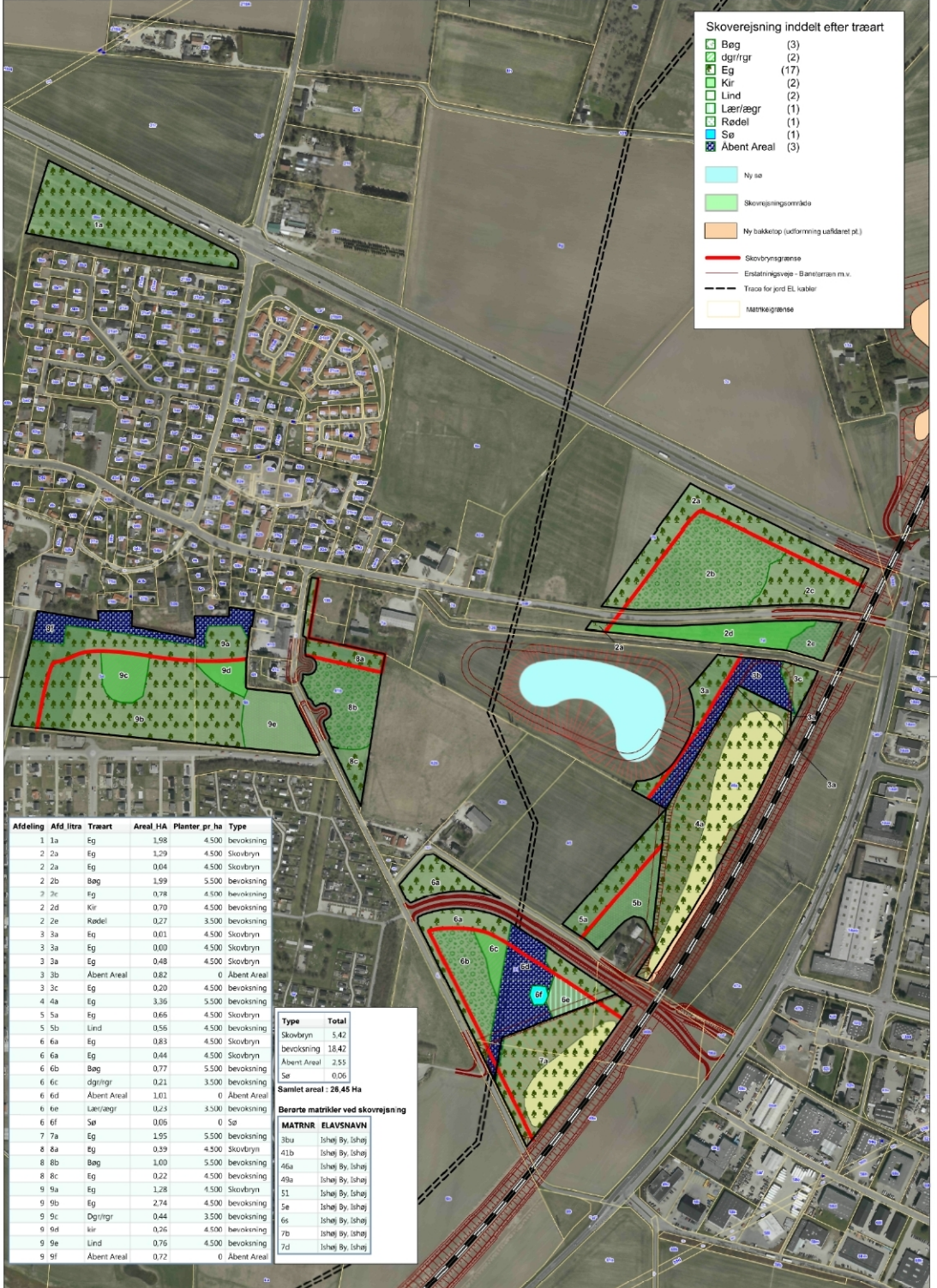


Skovrejsning inddelt efter træart

- Bøg (3)
- dg/r/gr (2)
- Eg (17)
- Kir (2)
- Lind (2)
- Lær/rægr (1)
- Rødel (1)
- Sø (1)
- Abent Areal (3)

- Ny sø
- Skovrejsningsområde
- Ny bakketop (udformning udfærdiget pt.)
- Skovbryngrense
- Ertstatningsvej - Baneterræn m.v.
- Trase for jord EL kabler
- Matrkegrænse



Afdeling	Afd. litra	Træart	Areal HA	Planter pr. ha	Type
1	1a	Eg	1,58	4.500	bevoksning
2	2a	Eg	1,29	4.500	Skovbryn
2	2a	Eg	0,04	4.500	Skovbryn
2	2b	Bøg	1,59	5.500	bevoksning
2	2c	Eg	0,78	4.500	bevoksning
2	2d	Kir	0,70	4.500	bevoksning
2	2e	Rødel	0,27	3.500	bevoksning
3	3a	Eg	0,01	4.500	Skovbryn
3	3a	Eg	0,00	4.500	Skovbryn
3	3a	Eg	0,48	4.500	Skovbryn
3	3b	Abent Areal	0,82	0	Abent Areal
3	3c	Eg	0,20	4.500	bevoksning
4	4a	Eg	3,36	5.500	bevoksning
5	5a	Eg	0,66	4.500	Skovbryn
5	5b	Lind	0,56	4.500	bevoksning
6	6a	Eg	0,83	4.500	Skovbryn
6	6a	Eg	0,44	4.500	Skovbryn
6	6b	Bøg	0,77	5.500	bevoksning
6	6c	dg/r/gr	0,21	3.500	bevoksning
6	6d	Abent Areal	1,01	0	Abent Areal
6	6e	Lær/rægr	0,23	3.500	bevoksning
6	6f	Sø	0,06	0	Sø
7	7a	Eg	1,95	5.500	bevoksning
8	8a	Eg	0,39	4.500	Skovbryn
8	8b	Bøg	1,00	5.500	bevoksning
8	8c	Eg	0,22	4.500	bevoksning
9	9a	Eg	1,28	4.500	Skovbryn
9	9b	Eg	2,74	4.500	bevoksning
9	9c	Dg/r/gr	0,45	3.500	bevoksning
9	9d	Kir	0,45	4.500	bevoksning
9	9e	Lind	0,76	4.500	bevoksning
9	9f	Abent Areal	0,72	0	Abent Areal

Type	Total
Skovbryn	5,42
bevoksning	18,42
Abent Areal	2,55
Sø	0,06
Samlet areal	28,45 Ha

Berørte matr. nr.	ELAVSNAVN
3bu	Ishøj By, Ishøj
41b	Ishøj By, Ishøj
46a	Ishøj By, Ishøj
49a	Ishøj By, Ishøj
51	Ishøj By, Ishøj
5e	Ishøj By, Ishøj
6e	Ishøj By, Ishøj
7b	Ishøj By, Ishøj
7d	Ishøj By, Ishøj