

- EKSISTERENDE FORHOLD
- SITUATIONSPLAN
- PLAN Helhed
- PLANER Faseopdelt
- VISUALISERINGER Eksteriør
- OPSTALTER
- VISUALISERINGER Interiør



# EKSISTERENDE FORHOLD

Skråfoto

Bygning B5 og B6 i matriklens nordligste hjørne nedrives.  
Grundet bygningens stand, nedrives B6 først. Dette er definerende for de kommende byggefaser.



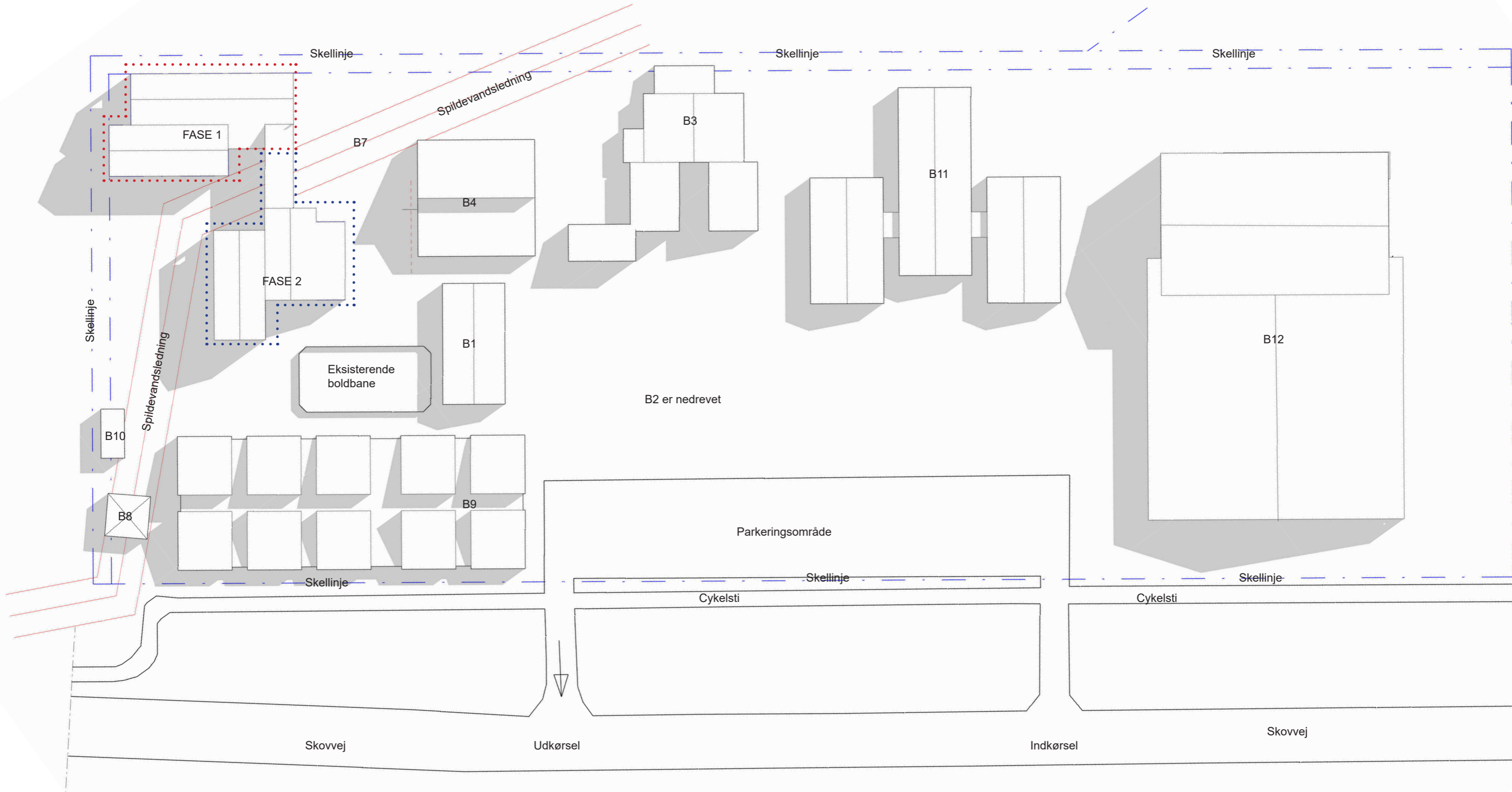
# SITUATIONSPLAN

1:500

Projektforslag af Arkitekterne Køge.

Nuværende forslag er i alt 1026 m<sup>2</sup>. Opdelt i 2 faser med forskudte byggeperioder.

Bygningskroppenes hovedvolumener er adskilt grundet den tværgående spildevandsledning.  
Dog forbundet af en gangbro som en del af fase 2.



# PLANSNIT, HELHED

Perspektivist visualisering

Samlet plansnit for stueetagen.

Kvadratmeter (brutto) for fase 1: 297

Kvadratmeter (brutto) for fase 2: 224



# PLANSNIT, HELHED

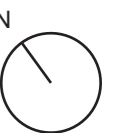
Perspektivist visualisering

Samlet plansnit for førstesalen.

Kvadratmeter (brutto) for fase 1: 268

Kvadratmeter (brutto) for fase 2: 237 (inkl. 45 m2 gangbro)

Kvadratmeter i alt: **1026**



# PLANSNIT, FASE 1

## STUEPLAN

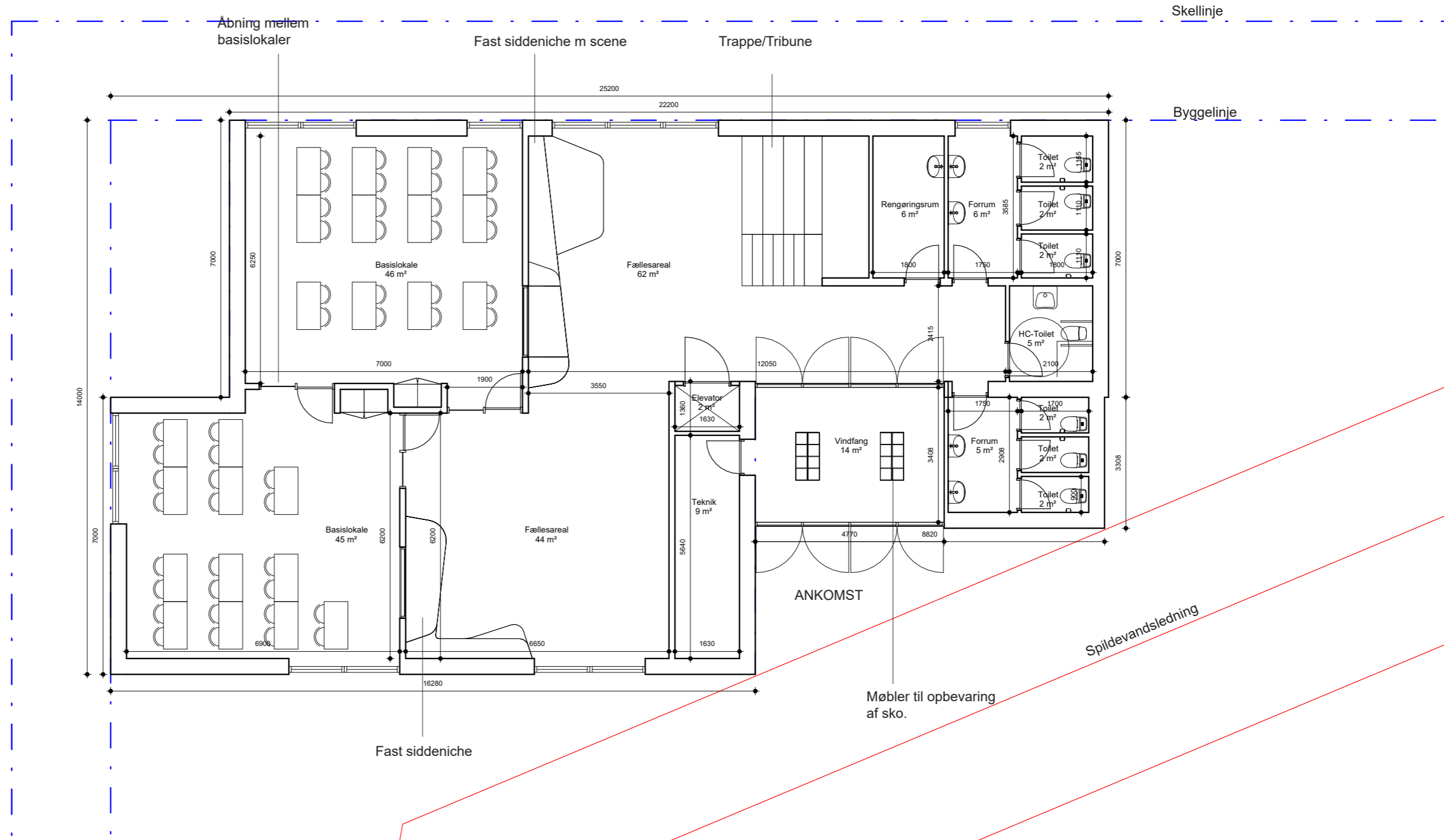
1:100

Kvadratmeter noteret på planen er nettoareal.

Spildevandsledning, samt lovmæssig afstand er markeret med rød.

Fase 1 indeholder:  
(Nettoarealer)

Klasselokaler	4 stk. af ca 45 kvm.
Fællesarealer	4 zoner af ca 50 kvm.
Elevtoiletter	9 stk
HC-toilet	1 stk
Forum toilet	2 stk af 6 kvm
Teknikrum	9 kvm
Rengøringsrum	6 kvm
Garderobe (sko)	14 kvm
Elevator	1 stk

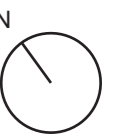
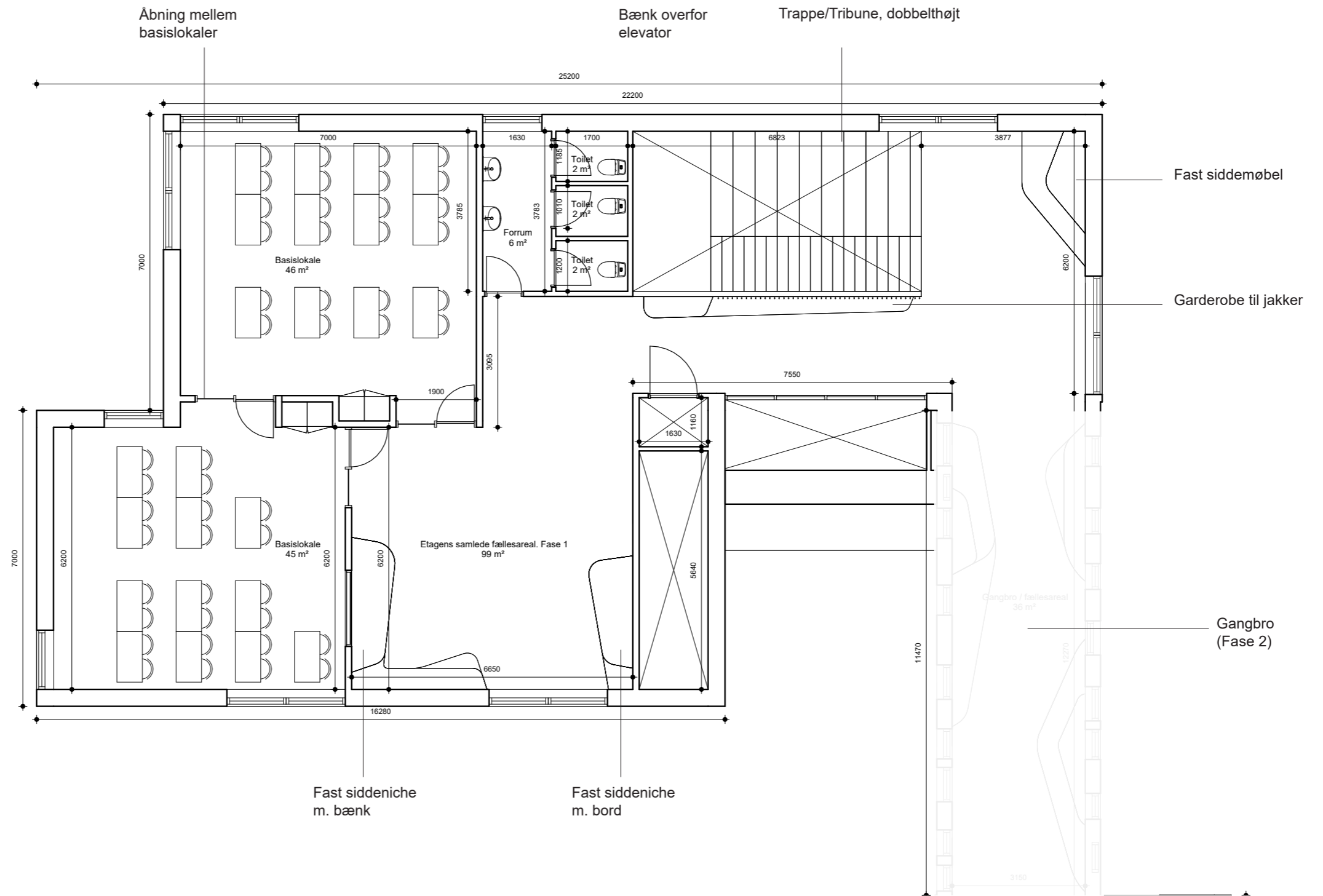


# PLANSNIT, FASE 1

## FØRSTESALSPLAN

1:100

Kvadratmeter noteret på planen er nettoareal.  
Gangbroen er antydnet. Denne opføres i fase 2.  
Indtil fase 2, vil facaden være lukket.



# PLANSNIT, FASE 2

## STUEPLAN

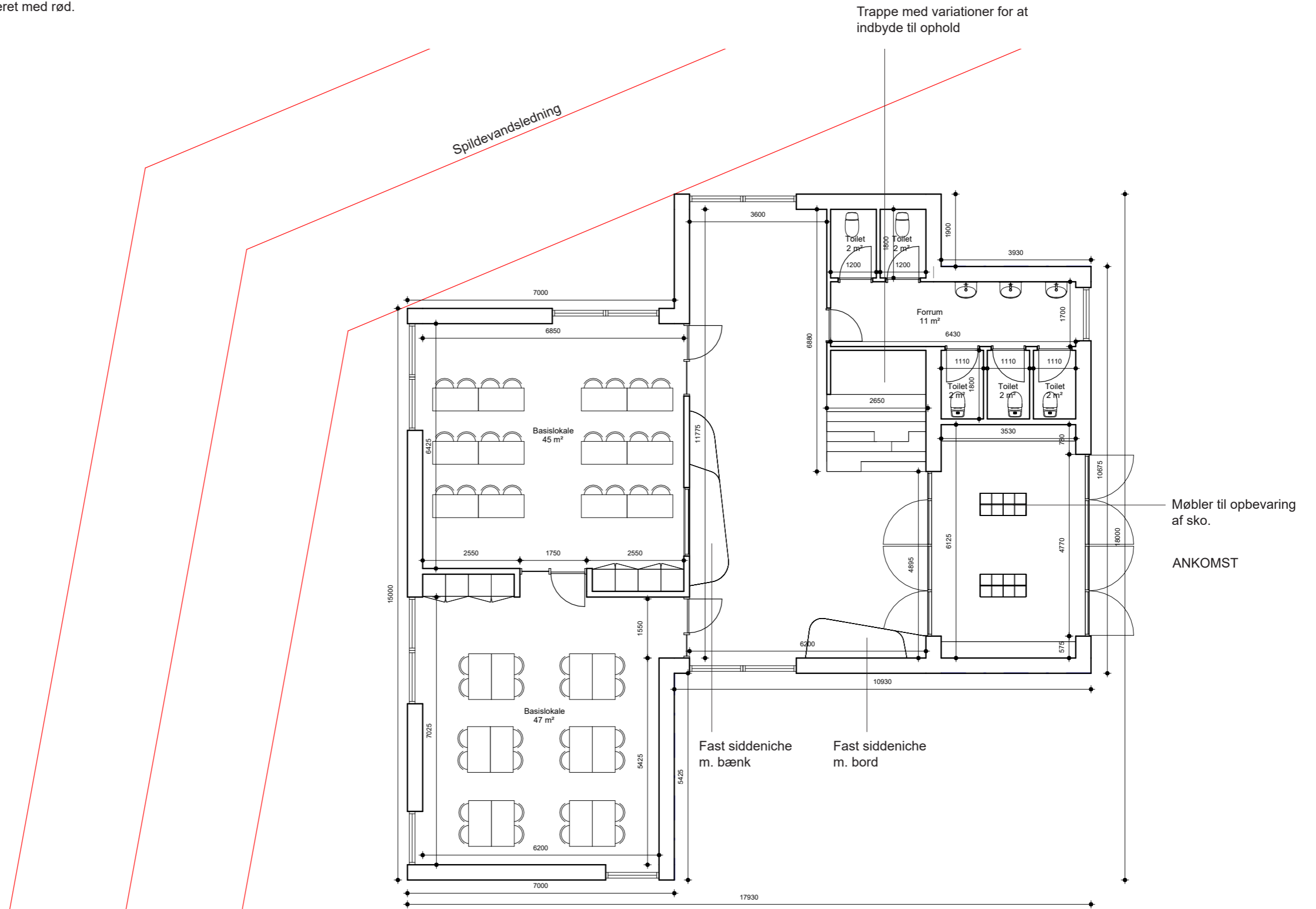
1:100

Kvadratmeter noteret på planen er netto

Spildevandsledning, samt lovmæssig afstand er markeret med rød.  
Skellinje er markeret med blå

Fase 1 indeholder:  
(Nettoarealer)

Klasselokaler	4 stk. af ca 45 kvm.
Fællesarealer	2 zoner af ca 70 kvm.
Gangbro	1 stk på 45 kvm
Elevtoiletter	5 stk
Forrum toilet	1 stk på 11 kvm
Garderobe (sko)	22 kvm





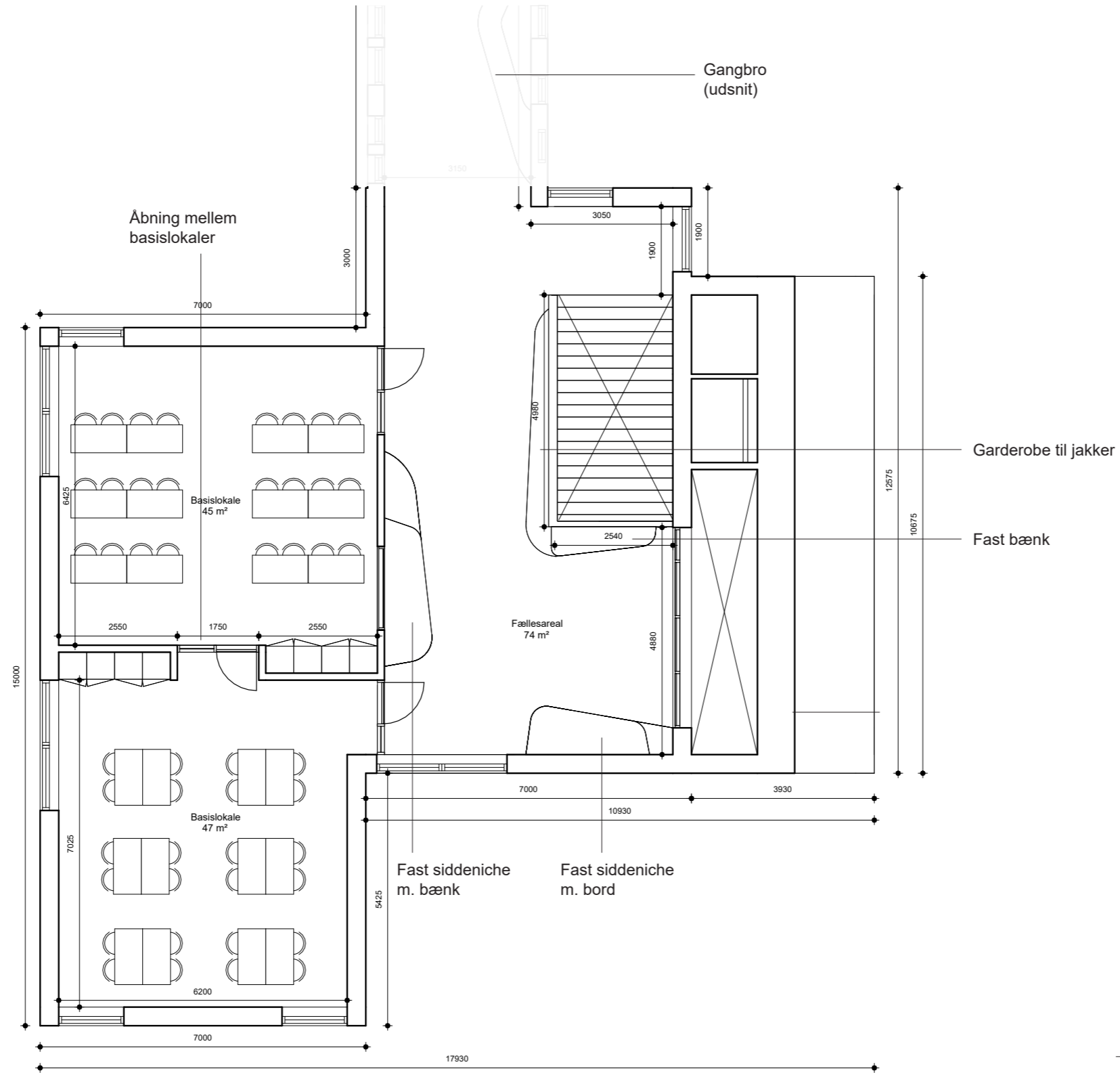
# PLANSNIT, FASE 2

## FØRSTESALSPLAN

1:100

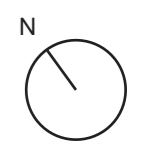
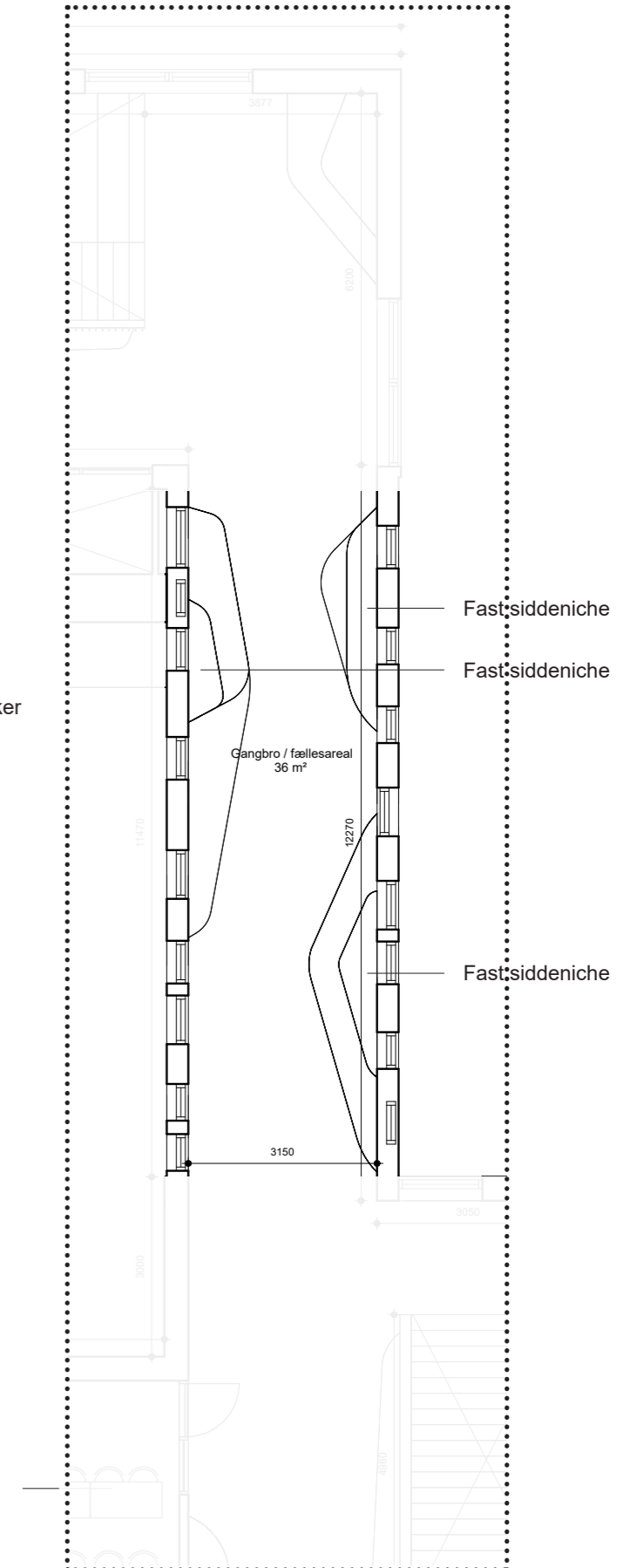
Kvadratmeter noteret på planen er netto

Fast møblement i gangbroen, giver karakter af ophold fremfor udelukkende transit.  
Se visualisering på s. 19



# GANGBRO, FASE 2

1:100

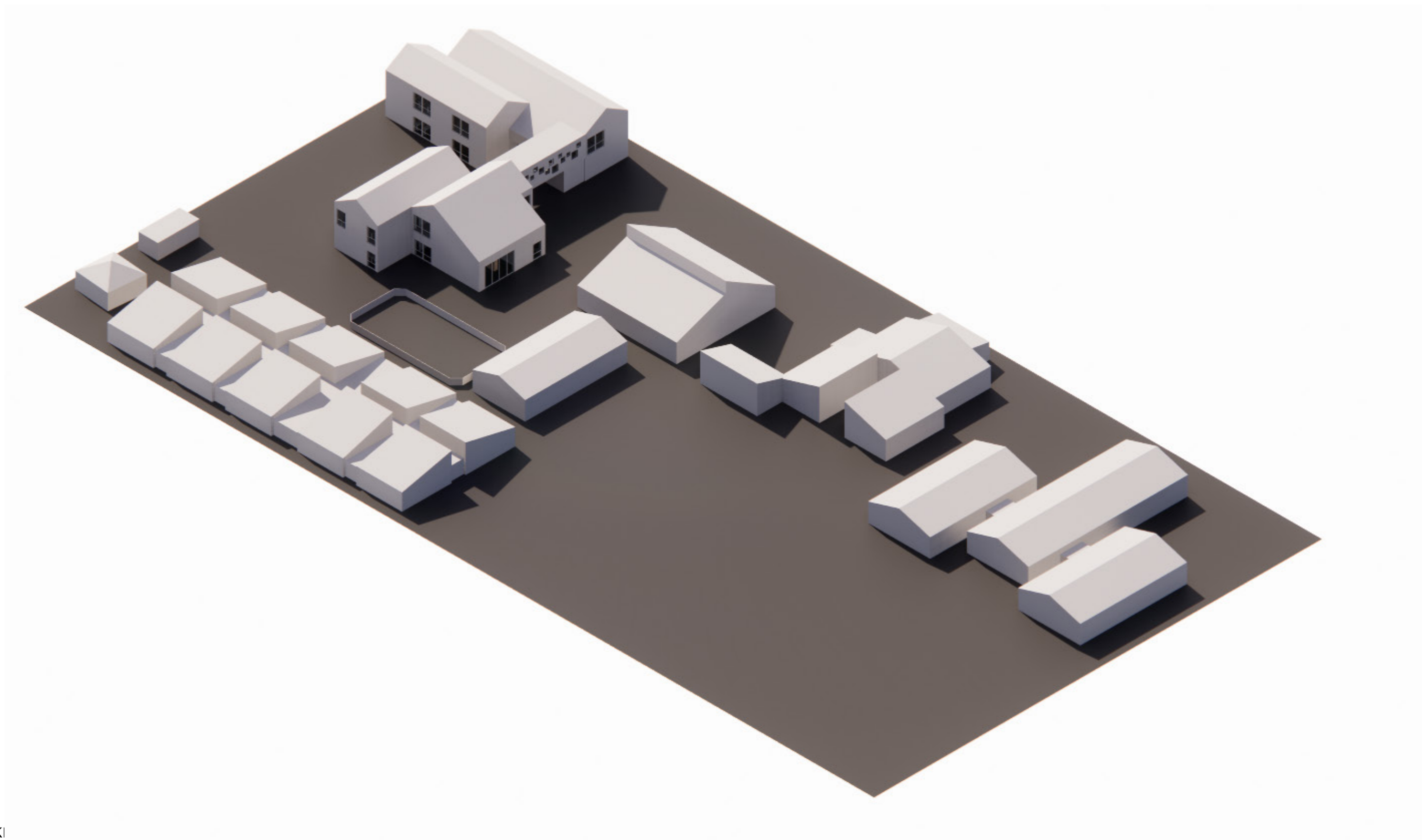


# VISUALISERINGER

Eksteriør

Isometrisk helhed mod nord.

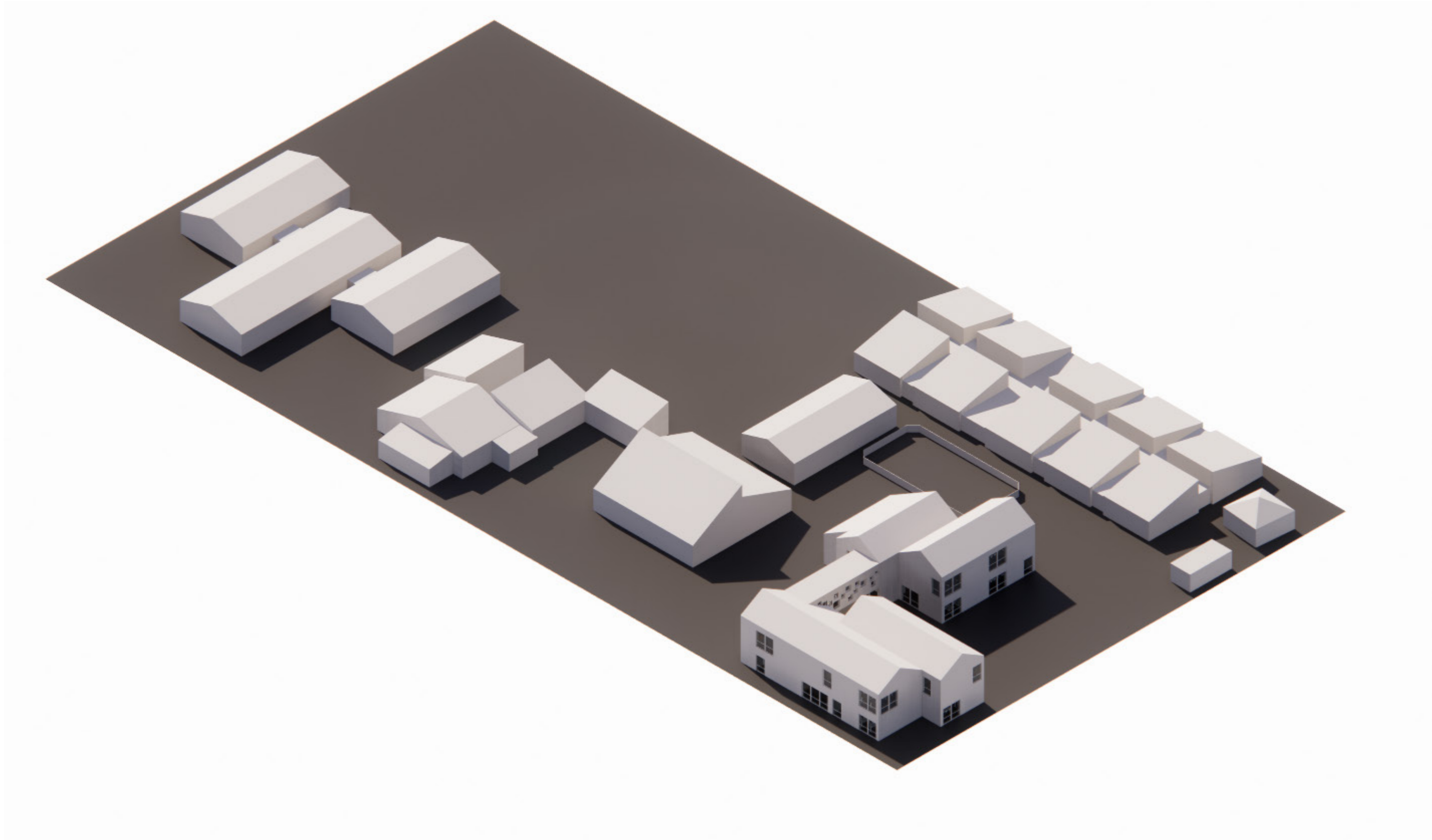
Det ses her at hver fase er sammensat af to parallelle længer samt en mindre bygningskrop ved foyer.



# VISUALISERINGER

Eksteriør

Isometrisk helhed mod syd



# EKSTERIØR

Rendering

Visualiseringer af volumenstudie.  
Viser ikke kontekst eller materialevalg.





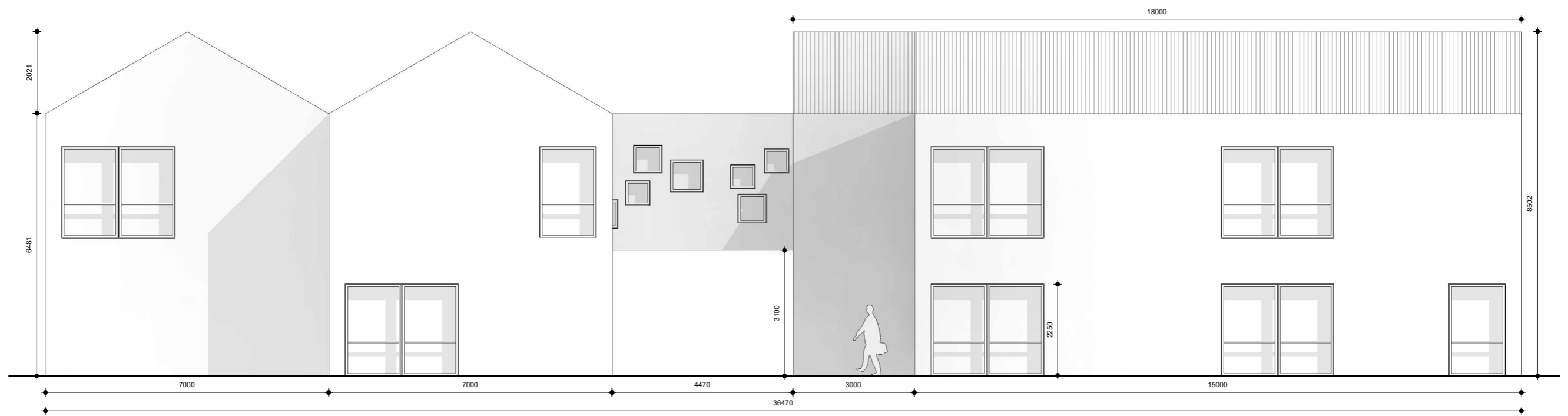
# OPSTALTER

1:100

Udvalgte facader



Sydøst-vent facade



Sydvest-vendt facade

# VISUALISERINGER

Interiør

Visualiseringer af både fase 1 og - 2.  
For forståelse af rumforløb, anvendelse og skala.

Rum er vist både med og uden fast inventar



Foyer. Fase 2. Den dobbelthøje foyer ses både i fase 1 og - 2.



Foyer. Fase 2. Uden fast inventar





**Fællesareal.** Fase 1. Dette fællesareal er ens på begge etager. Det faste inventar varierer en smule.



**Fællesareal.** Fase 1. Uden fast inventar.



**Fællesareal.** Fase 2. Første sal. Én arbejdsniche med bord og én uden. I forgrunden ses garderobe til jakker



**Fællesareal.** Fase 2. Første sal. Uden fast inventar.



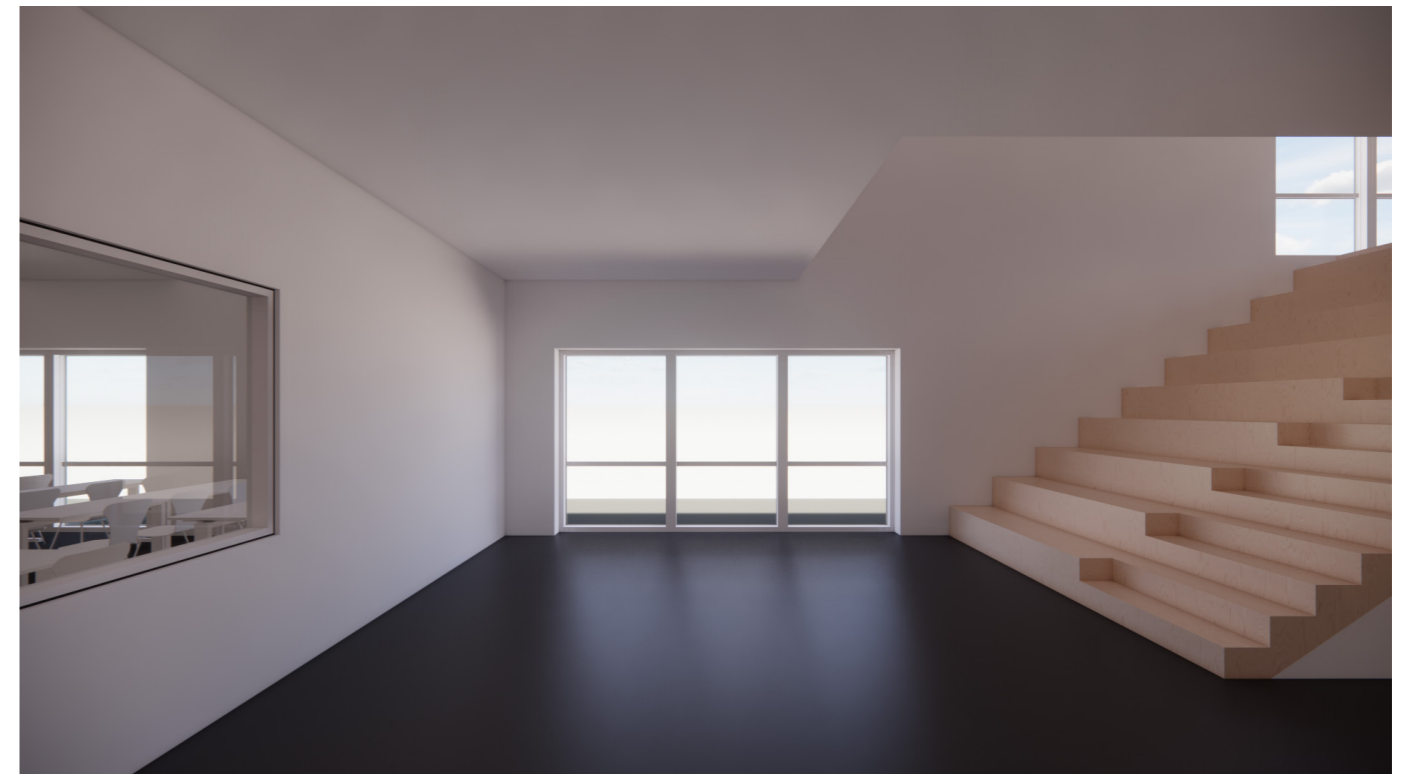
Gangbro. Fase 2. Gangbroen tænkes som ophold- og arbejdsmiljø.



Gangbro. Fase 2. Uden fast inventar.



Fællesrum. Fase 1. Tribune i stueetagen



Fællesrum. Fase 1. Tribune. Uden fast inventar.



**Basislokale.** Fase 1. Til venstre ses forbindelse til tilstødende basislokale. Fra endevæggen er der adgang til fællesareal.



**Basislokale.** Fase 2. Til højre ses forbindelse til tilstødende basislokale.



**Farveholdning.** Fase 1. Fast arbejdsniche med bord.



**Farveholdning.** Fase 2. Fast arbejdsniche med bord.