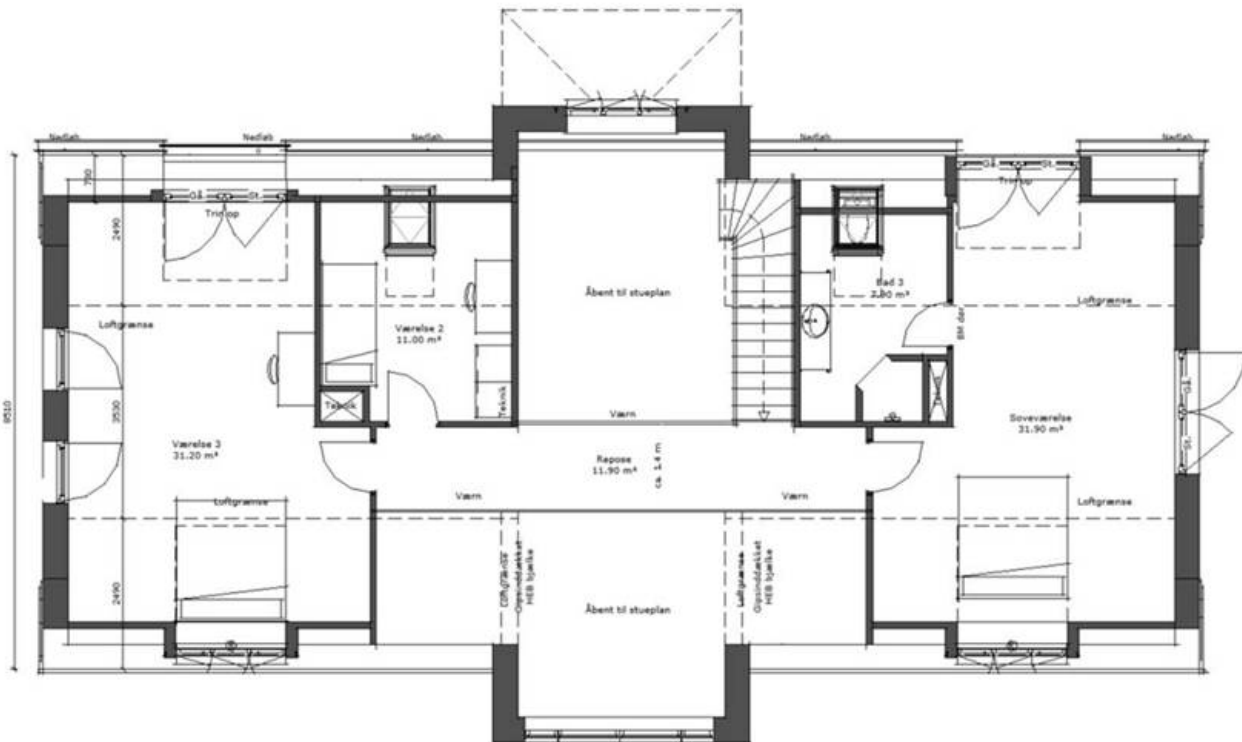


Hermed forslag til 2 forskellige kviste. **Bemærk det ekstra nedløbsrør ved den ene kvist.** Og så er overdækning lavet lidt mindre, så den flugter med frontspids.

Begge kviste udføres i zink. Lofthøjden i kvisten er ca. 230 cm.

Altankvisten udføres med en "altan" som er ca. 50 cm i dybden. På den måde flugter døren med indv. Skunk på 1. salen.



Med venlig hilsen

Martin Jeppesen
Projekteringsleder

Mobil +45 22 17 17 36 | Direkte +45 88 62 30 40 | mej@huscompagniet.dk | Kongevejen 153, 2830 Virum