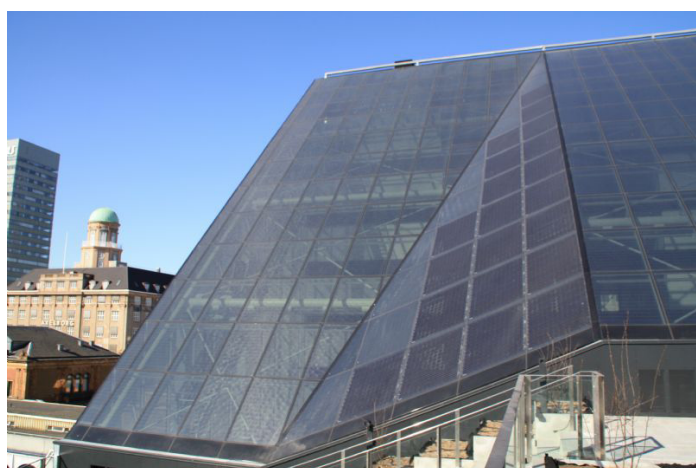




Ishøj Bibliotek forslag til facadeløsning

Forslag til udførelse af renovering
af glasfacaden på Ishøj Bibliotek.



Referencer

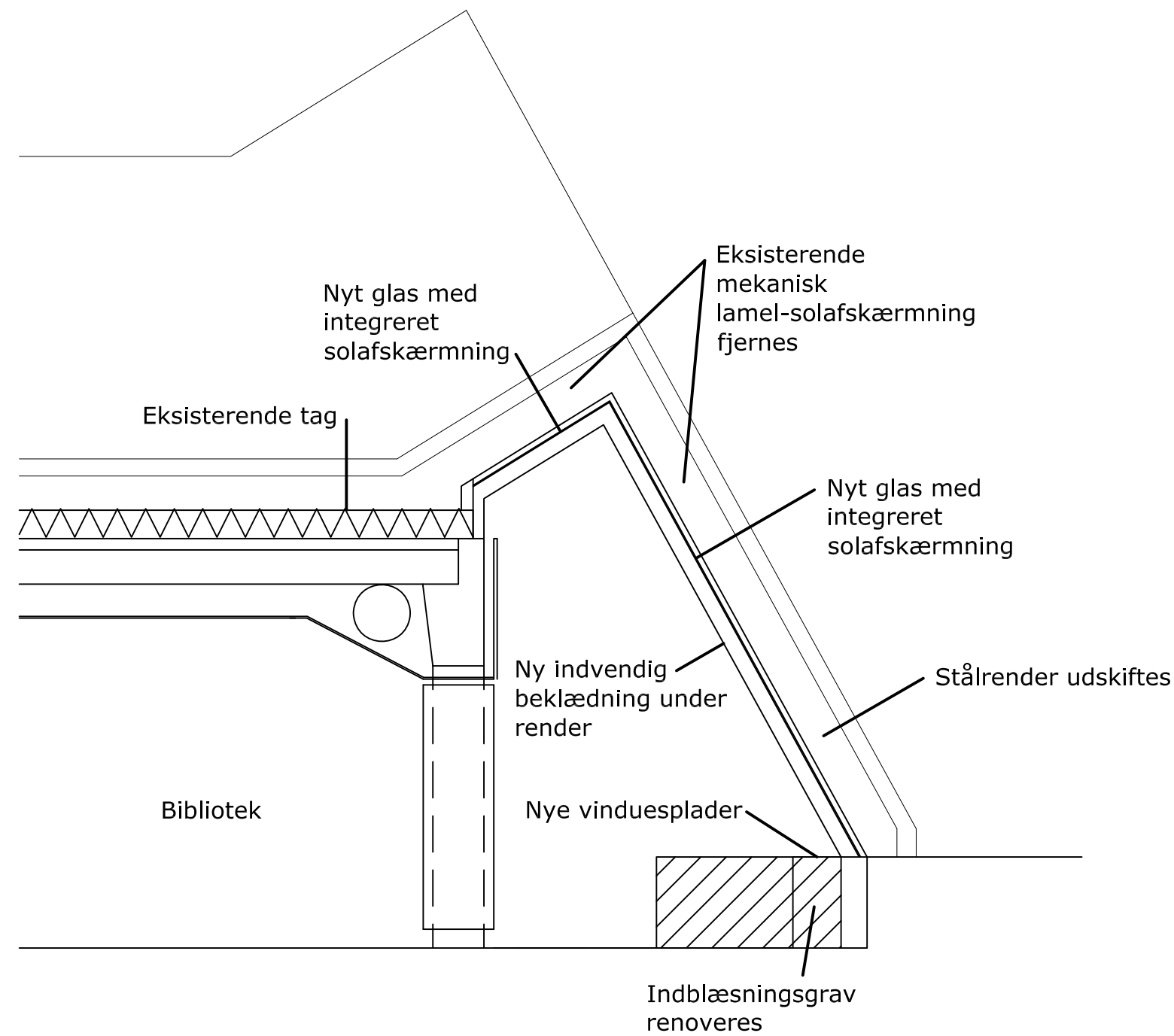
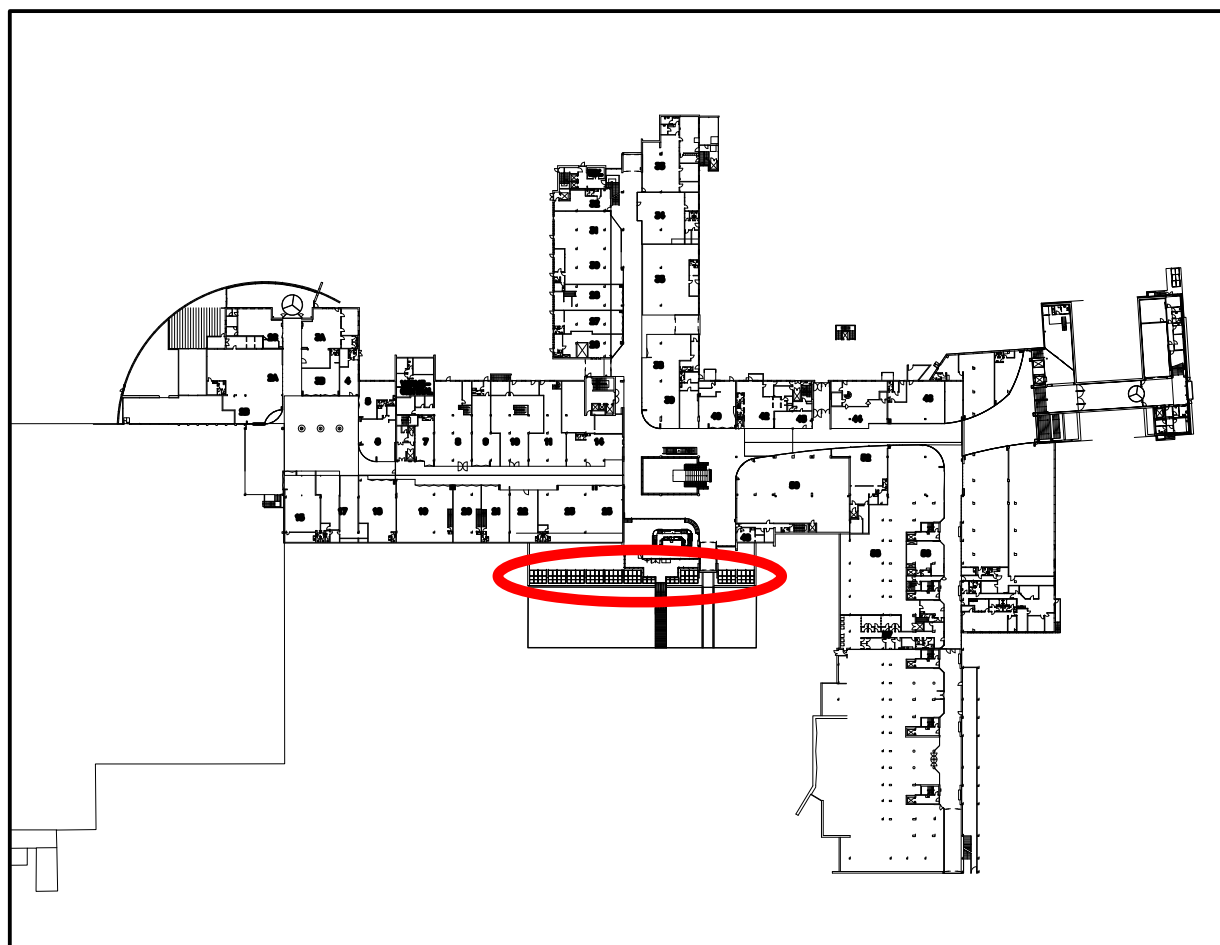
Facadeløsning på Ishøj Bibliotek	
Sammenstilling	Overslagspris
Nedrivning og ændring af eksisterende konstruktioner og bygningsdele	282.600
Udskiftning af stålrender inkl udluftning	85.500
Udskiftning af glas i glasfacaden inkl solafskærmning	1.767.200
Byggeplads	191.200
Overslag, håndværkerudgift	2.326.500
Uforudseelige udgifter 15 %	348.975
Samlet håndværkerudgift	2.675.475
Projektering, styring og byggeledelse	267.548
byggetilladelse 1.25 %	33.443
Samlet overslag ekskl. moms	2.943.023
Moms 25 %	735.756
Samlet, inkl. moms	3.678.778

Nedrivning og ændring af eksisterende konstruktioner og bygningsdele			
Bygningsdel	Enhedspris	Mængde	Overslagspris
Demontering af solafskærmning Den eksisterende mekaniske solafskærmning på alle fag afmonteres og bortskaffes.	1.000	11 fag	11.000
Demontering af glas. Alle eksisterende termoruder i glasfacadens 12 fag afmonteres og bortskaffes.	1.000	12 fag	12.000
Demontering af diverse materialer i indblæsningsgrav herunder vinduesplader mv.	100	60 lbm	6.000
Demontering af render og indvendig beklædning	400	9 stk	3.600
Miljøscreening Undersøgelse for miljøskadelige stoffer	30.000	1 stk	30.000
Tillæg for håndtering af miljøfarligt affald, anslået	500	200 m ²	100.000
Ændring af sprinkleranlæg, afsat	200	200 m ²	40.000
Ændring af belysningsarmaturer, afsat	200	200 m ²	40.000
Efterfølgende maling af eksisterende vægge mm., anslået	200	200 m ²	40.000
Samlet for "eksisterende"			282.600

Udskiftning af stålrønder inkl udluftning			
Bygningsdel	Enhedspris	Mængde	Overslagspris
Stålrønder. Eksisterende stålrønder mellem facadens glasfelter udskiftes til nye, der udføres som eksisterende.	3.000	9 stk	27.000
Afvandingsrønder mellem glasfelter. Eksisterende tagpaprønder mellem glasfelter udskiftes til nye.	3.000	9 stk	27.000
Opbygning med undertag, isolering og udluftning. I forbindelse med udskiftning af stålrønder udføres fast undertag med pap under rønderne. Opbygningen isoleres og udluftes, således at kondens ikke får stålrønderne til at ruste på undersiden.	2.000	9 stk	18.000
Indvendig beklædning. Indvendigt udføres der dampspærre og der beklædes med gips.	500	9 stk	4.500
Indvendig malerbehandling. Der udføres indvendig malerbehandling af gipsbeklædningen.	500	9 stk	4.500
Diverse følgearbejder på tilstødende bygningsdele, anslået	500	9 stk	4.500
Samlet for stålrønder			85.500

Udskiftning af glas i glasfacaden inkl solafskærmning			
Bygningsdel	Enhedspris	Mængde	Overslagspris
Udskiftning af glas til nyt 3 lags lavenergiglas. Der monteres nye 3 lags lavenergi termoruder i de eksisterende facadepartier. Det forudsættes, at nye 3 lags termoruder kan monteres i den eksisterende glasfacade.	2.000	276 m ²	552.000
Solafskærmning. Tillæg for integreret solafskærmning færdigmonteret i termoruden. 12 fag a 17,2 m ² med 8 ruder i hver. Solafskærmning på glasfacaden udføres som en integreret del af termoruden.		276 m ²	800.000
Der udføres indbruds-/faldsikring ved glaspartier.			100.000
Naturlig ventilation. Der udføres mulighed for naturlig ventilation i form af oplukkelige felter øverst i glasfacaden.			200.000
Vinduesplader på indblæsningsgrav. De eksisterende vinduesplader udskiftes til nye laminatplader med indblæsningsriste.	500	60 lbm	30.000
Renovering af indblæsningsgrav. Indblæsningsgraven istandsættes og der monteres ny isolering. Evt. fugtskadet materiale udskiftes til nyt.	500	60 lbm	30.000
Diverse følgearbejder på tilstødende bygningsdele, anslået	200	276 m ²	55.200
Samlet for glas inkl solafskærmning			1.767.200

Byggeplads			
Bygningsdel	Enhedspris	Mængde	Overslagspris
Stillads. Der opstilles stillads til udførelse af tag og udskiftning af glas mv. Der forudsættes en etapevis udførelse af facaderenoveringen over en samlet periode på 4 etaper á 1 måned.	420	120 dg	50.400
Overdækning. Der forudsættes etapevis fuld overdækning af taget og glasfacaden i byggeperioden. 4 etaper á 1 måned.	590	120 dg	70.800
Containere inkl. tømning mv., byggeplads generelt, vand og strøm.	35.000	1 stk	35.000
Etablering og vedligehold af skurfaciliteter.	35.000	1 stk	35.000
Samlet for byggeplads			191.200



Matr.nr. :
 Sag : Ishøj Bibliotek - forslag til facadeløsning Skitse
 Emne : Tværsnit Bibliotekets glasfacade Rev. dato:
 Mål : 1:50
 Dato : 19.3.2015 Sign. : PEH Godkendt : PEH Sag nr. 13352 Tegn.nr. **A(99)1.01**