

Titel	Side
1.0 (1.0.pdf)	2
2 (2.pdf)	3
3 (3.pdf)	4
4 (4.pdf)	5
5 (5.pdf)	6

PLANTELISTE

ANTAL	DANSK NAVN	STRATEGI / %
-------	------------	--------------

STORRELSE	STRATEGI / %
-----------	--------------

TEGNER	STORRELSE	STRATEGI / %
4112	Compositae	2 til 2 m ² / sættes i grupper af 10 m ² / fordel over hele området
2056	Asteraceae	2 til 2 m ² / sættes i grupper af 10 m ² / fordel over hele området
2058	Prunus cerasifera	2 til 2 m ² / sættes i grupper af 10 m ² / fordel over hele området
2059	Salix purpurea	2 til 2 m ² / sættes i grupper af 10 m ² / fordel over hele området
2058	Salix purpurea	2 til 2 m ² / sættes i grupper af 10 m ² / fordel over hele området
1234	Cornus sanguinea	2 til 2 m ² / sættes i grupper af 10 m ² / fordel over hele området
1038	Alnus glutinosa	2 til 2 m ² / sættes i grupper af 10 m ² / fordel over hele området
1038	Prunus avium	2 til 2 m ² / sættes i grupper af 10 m ² / fordel over hele området
1038	Thuja occidentalis	2 til 2 m ² / sættes i grupper af 10 m ² / fordel over hele området
1038	Calluna vulgaris	2 til 2 m ² / sættes i grupper af 10 m ² / fordel over hele området
1038	Prunus spinosa	2 til 2 m ² / sættes i grupper af 10 m ² / fordel over hele området
1038	Prunus spinosa	2 til 2 m ² / sættes i grupper af 10 m ² / fordel over hele området
411	Ribes alpinum 'Sera'	2 til 2 m ² / sættes i grupper af 4 m ² / fordel over hele området
411	Ribes alpinum 'Sera'	2 til 2 m ² / sættes i grupper af 4 m ² / fordel over hele området

GRUPPER	STORRELSE	STRATEGI / %
939	Compositae	1 til 2 m ² / sættes i grupper af 3 m ² / fordel over hele området
793	Prunus spinosa	1 til 2 m ² / sættes i grupper af 3 m ² / fordel over hele området
1068	Prunus spinosa	1 til 2 m ² / sættes i grupper af 3 m ² / fordel over hele området
460	Calluna vulgaris	1 til 2 m ² / sættes i grupper af 3 m ² / fordel over hele området
793	Calluna vulgaris	1 til 2 m ² / sættes i grupper af 3 m ² / fordel over hele området
375	Calluna vulgaris	1 til 2 m ² / sættes i grupper af 3 m ² / fordel over hele området
1200	Malva sylvestris	4 til 6 m ² / sættes i grupper af 3 m ² / fordel over hele området

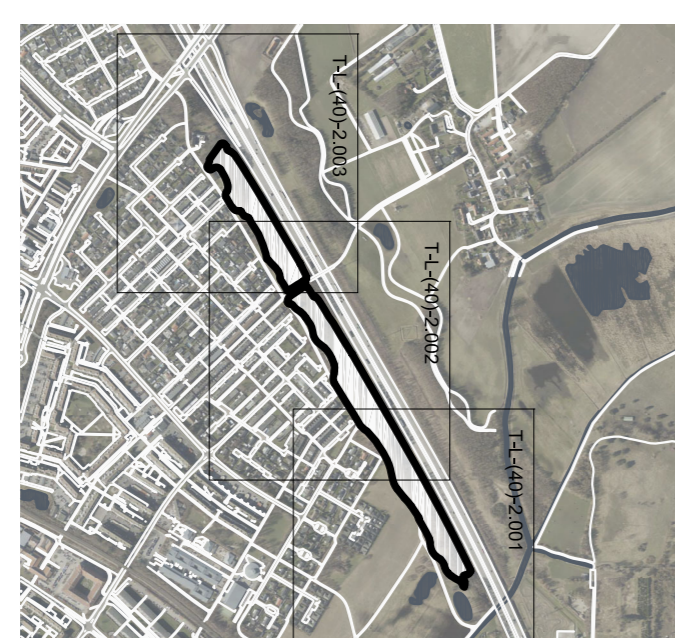
BLØMSTRENGE	STORRELSE	STRATEGI / %
2810	Compositae	2 til 2 m ² / sættes i grupper af 3 m ² / fordel over hele området
1988	Prunus spinosa	2 til 2 m ² / sættes i grupper af 3 m ² / fordel over hele området
1322	Cornus sanguinea	2 til 2 m ² / sættes i grupper af 3 m ² / fordel over hele området
944	Sparganium angustifolium	2 til 2 m ² / sættes i grupper af 3 m ² / fordel over hele området
944	Calluna vulgaris	2 til 2 m ² / sættes i grupper af 3 m ² / fordel over hele området
715	Prunus spinosa	2 til 2 m ² / sættes i grupper af 3 m ² / fordel over hele området
472	Prunus spinosa	2 til 2 m ² / sættes i grupper af 3 m ² / fordel over hele området
472	Prunus spinosa	2 til 2 m ² / sættes i grupper af 3 m ² / fordel over hele området
283	Calluna vulgaris	2 til 2 m ² / sættes i grupper af 3 m ² / fordel over hele området

KALAMTÆNDE	STORRELSE	STRATEGI / %
48	Calluna vulgaris	2 til 2 m ² / sættes i grupper af 3 m ² / fordel over hele området
28	Calluna vulgaris	2 til 2 m ² / sættes i grupper af 3 m ² / fordel over hele området
62	Calluna vulgaris	2 til 2 m ² / sættes i grupper af 3 m ² / fordel over hele området
91	Calluna vulgaris	2 til 2 m ² / sættes i grupper af 3 m ² / fordel over hele området
69	Calluna vulgaris	2 til 2 m ² / sættes i grupper af 3 m ² / fordel over hele området

TREDEKÆDER	STORRELSE	STRATEGI / %
8	Calluna vulgaris	2 til 2 m ² / sættes i grupper af 3 m ² / fordel over hele området

MARKERINGS	STORRELSE	STRATEGI / %
30	Prunus spinosa	2 til 2 m ² / sættes i grupper af 3 m ² / fordel over hele området

SIGNATURFORKLARING	STORRELSE	STRATEGI / %
Entreprisegrænse		
Vejudvikelselstje		
Terrænklæder		
Siler		
Eksterende vådområde / ålbob		



Søj Ishøj Støjvold

Ishøj Kommune

Bygning: Ishøj Skole Torv 20
 2855 Ishøj
 sags nr. [] tegn nr. [] udgave []

Erne: Beplantningsplan E1 - 2
 1:1000 T-L-(40)-2-002 2

HASLØV & KLJERSGAARD
 Arkitektfirma I/S
 Næstvedvej 11A
 4600 Slagelse
 Tlf. 46 30 30 30
 Mail: info@haslov-kljersgaard.dk
 Web: www.haslov-kljersgaard.dk

Projektnummer: 2101 HASLØV & KLJERSGAARD
 Dato: 24.02.20
 Rtegner: BB

PLANTELISTE

TEGNER	ART	DANSK NAVN	STORRELSE	STRATEGI / %
4112	Quercus robur	Silvang	Storblomme, 30 (8x10)	2 til 20 m ² / sættes i grupper af 10 m ² / fordel over hele området
2056	Acer campestre	Njør	Storblomme, 12 (8x12)	2 til 10 m ² / sættes i grupper af 10 m ² / fordel over hele området
2058	Prunus avium	Svovelske	Svovelske, 12 (8x8)	2 til 10 m ² / sættes i grupper af 10 m ² / fordel over hele området
2059	Sialia peruviana	Fremtidens Pile	Svovelske, 12 (8x8)	2 til 10 m ² / sættes i grupper af 10 m ² / fordel over hele området
2058	Corylus avellana	Åm, Hassel	Svovelske, 12 (8x8)	2 til 10 m ² / sættes i grupper af 10 m ² / fordel over hele området
1234	Cornus sanguinea	Rødbrænd	Svovelske, 12 (8x8)	2 til 10 m ² / sættes i grupper af 10 m ² / fordel over hele området
1028	Alnus glutinosa	Rød-å	Svovelske, 11 (8x10)	2 til 10 m ² / sættes i grupper af 10 m ² / fordel over hele området
1028	Prunus avium	Fuglskudde	Svovelske, 11 (8x10)	2 til 10 m ² / sættes i grupper af 10 m ² / fordel over hele området
1028	Tilia cordata	Skovhvide Lind	Svovelske, 12 (8x8)	2 til 10 m ² / sættes i grupper af 10 m ² / fordel over hele området
1028	Carpinus monophylla	Egghede Hedden	Svovelske, 11 (8x10)	2 til 10 m ² / sættes i grupper af 10 m ² / fordel over hele området
1028	Ribes nigrum 'Egghøj'	Solbær	Bulst stamme, 50 grane	2 til 10 m ² / sættes i grupper af 10 m ² / fordel over hele området
1028	Prunus avium	Høj	Svovelske, 12 (8x10)	2 til 10 m ² / sættes i grupper af 10 m ² / fordel over hele området
411	Ribes alpinum 'Sera'	Friske	Svovelske, 0 (12 (8x8)	2 til 10 m ² / sættes i grupper af 4 m ² / fordel over hele området
411	Ribes alpinum 'Vendur'	Friske	Svovelske, 0 (12 (8x8)	2 til 10 m ² / sættes i grupper af 4 m ² / fordel over hele området

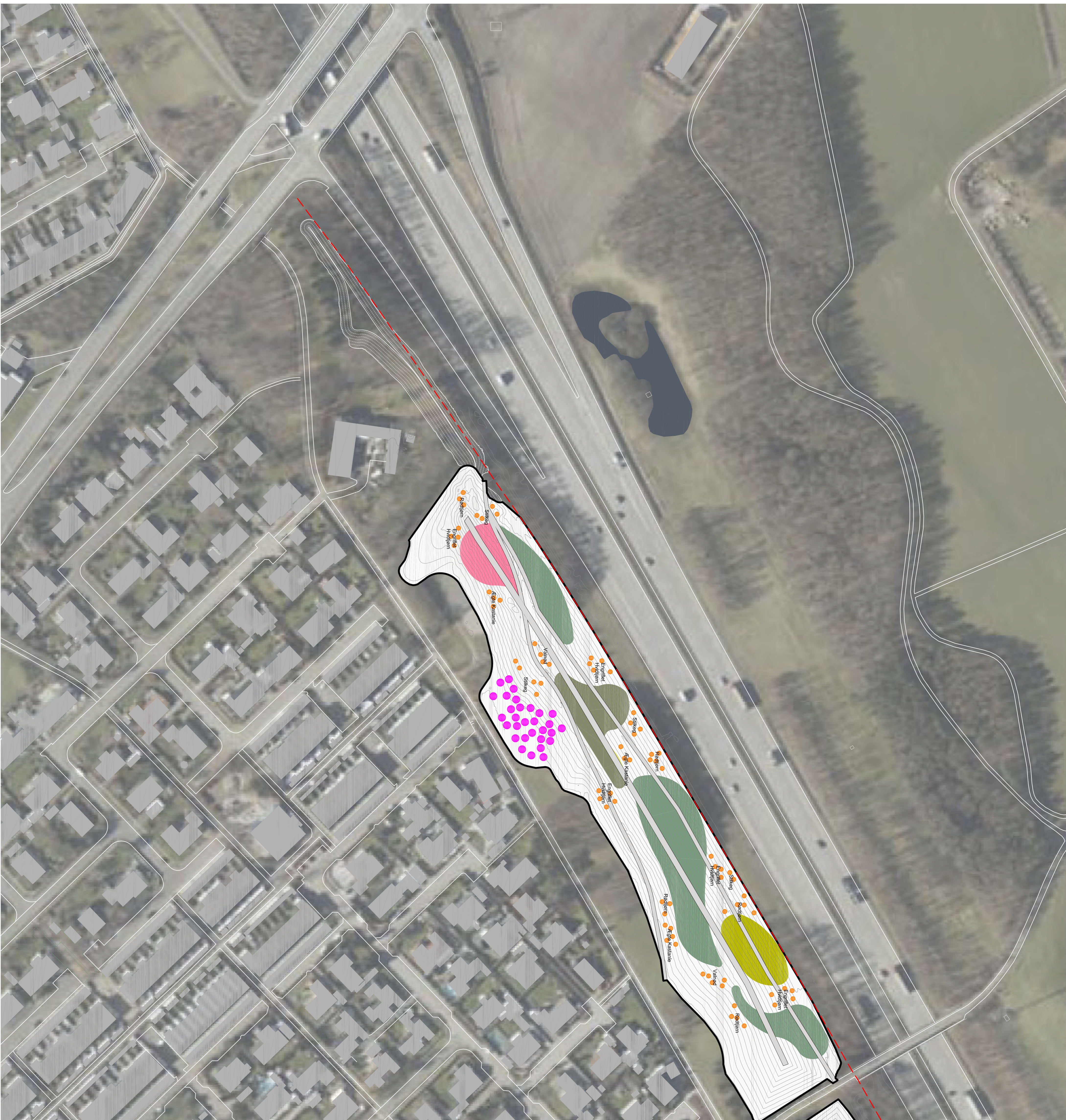
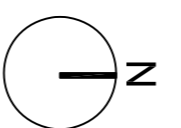
GRUPPER AF 12-14 PLANTER				
1329	Prunus avium	Sølen	Svovelske, 11 (8x10)	2 til 10 m ² / sættes i grupper af 3 m ² / fordel over hele området
1133	Sialia cinerea	Øst-å	Svovelske, 0 (10 (8x10)	2 til 10 m ² / sættes i grupper af 3 m ² / fordel over hele området
680	Haliae saxatilis	Svovelske	Svovelske, 12 (8x8)	2 til 10 m ² / sættes i grupper af 3 m ² / fordel over hele området
453	Lotus corniculatus	Øst-å	Svovelske, 12 (8x8)	2 til 10 m ² / sættes i grupper af 3 m ² / fordel over hele området
453	Viburnum opulus	Åm, Vindskud	Svovelske, 12 (8x8)	2 til 10 m ² / sættes i grupper af 3 m ² / fordel over hele området
227	Symphoricarpos alba	Åm, Stokvær	Svovelske, 0 (12 (8x8)	2 til 10 m ² / sættes i grupper af 3 m ² / fordel over hele området
227	Eurotia europaeus	Bromet	Svovelske, 12 (8x8)	2 til 10 m ² / sættes i grupper af 3 m ² / fordel over hele området

GRUPPER AF 15-25 PLANTER				
939	Quercus robur	Silvang	Storblomme, 30 (8x10)	1 til 20 m ² / sættes i grupper af 3 m ² / fordel over hele området
729	Prunus avium	Middel	Storblomme, 12 (8x12)	1 til 10 m ² / sættes i grupper af 3 m ² / fordel over hele området
1068	Prunus avium	Sølen	Bulst stamme, 50 grane	1 til 10 m ² / sættes i grupper af 3 m ² / fordel over hele området
460	Carpinus betulus 'Purka'	Rødbrænd	Bulst stamme, 50 grane	1 til 10 m ² / sættes i grupper af 3 m ² / fordel over hele området
750	Carpinus betulus	Svovelske	Bulst stamme, 50 grane	1 til 10 m ² / sættes i grupper af 3 m ² / fordel over hele området
375	Carpinus betulus	Åm, Vindskud	Bulst stamme, 50 grane	1 til 10 m ² / sættes i grupper af 3 m ² / fordel over hele området
1200	Haliae saxatilis	Svovelske	Bulst stamme, 50 grane	4 til 10 m ² / sættes i grupper af 3 m ² / fordel over hele området

BLØMSTRENGE KANT				
2280	Quercus robur	Vindskud	Svovelske, 30 (8x10)	2 til 10 m ² / sættes i grupper af 3 m ² / fordel over hele området
1898	Prunus avium	Svovelske	Svovelske, 12 (8x8)	2 til 10 m ² / sættes i grupper af 3 m ² / fordel over hele området
1322	Cornus sanguinea	Rødbrænd	Svovelske, 12 (8x8)	2 til 10 m ² / sættes i grupper af 3 m ² / fordel over hele området
944	Spiraea alba	Åm, Pile	Svovelske, 11 (8x10)	2 til 10 m ² / sættes i grupper af 3 m ² / fordel over hele området
944	Lotus corniculatus	Øst-å	Svovelske, 12 (8x8)	2 til 10 m ² / sættes i grupper af 3 m ² / fordel over hele området
944	Lotus corniculatus	Øst-å	Svovelske, 12 (8x8)	2 til 10 m ² / sættes i grupper af 3 m ² / fordel over hele området
715	Ribes sanguineum 'Zweifarben' 'Boclos'	Bulst stamme, 50 grane	Bulst stamme, 50 grane	2 til 10 m ² / sættes i grupper af 3 m ² / fordel over hele området
472	Prunus avium	Fuglskudde	Svovelske, 11 (8x10)	2 til 10 m ² / sættes i grupper af 3 m ² / fordel over hele området
472	Viburnum opulus	Åm, Vindskud	Svovelske, 12 (8x8)	2 til 10 m ² / sættes i grupper af 3 m ² / fordel over hele området
283	Sambucus nigra	Åm, Høj	Svovelske, 11 (8x10)	2 til 10 m ² / sættes i grupper af 3 m ² / fordel over hele området

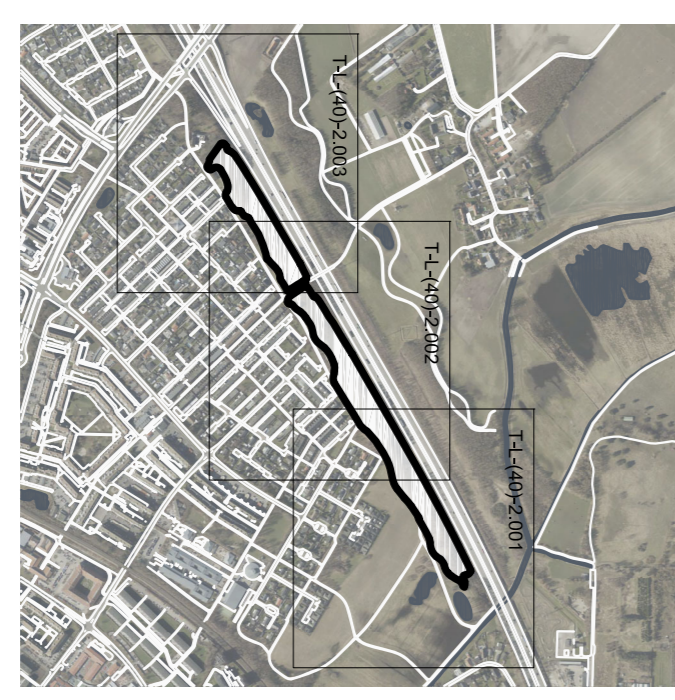
KANTTÆKKERE				
48	Cornus sanguinea	Egge Kædet	Svovelske, 12 (8x10)	sættes i grupper med 2-5 stk. / i kantede, 3-4 m afstand
28	Hedera helix	Vindskud	Svovelske, 12 (8x10)	sættes i grupper med 2-5 stk. / i kantede, 3-4 m afstand
52	Quercus robur	Silvang	Svovelske, 10-14 m ² m ²	sættes i grupper med 2-5 stk. / i kantede, 3-4 m afstand
91	Carpinus betulus 'Purka'	Rødbrænd	11,8m, 30x30x0 m ²	sættes i grupper med 2-5 stk. / i kantede, 4 m afstand
69	Sambucus nigra	Egghede Hedden	11,8m, 30x30x0	sættes i grupper med 2-5 stk. / i kantede, 4 m afstand

TRÆKANTER				
8	Asarula hippocastanum	Hestkastanje	H 120x30 m ²	sættes som enkelt på hegning
30	Prunus avium 'Sera'	Kendte 'Sera'	8,8m, 150x200 m ²	sættes som enkelt på hegning



SIGNATURFORKLARING

- Entreprijsgrænse
- Vejudvikelseslinje
- Terrænkontur
- Sliker
- Existerende vådområde / albø

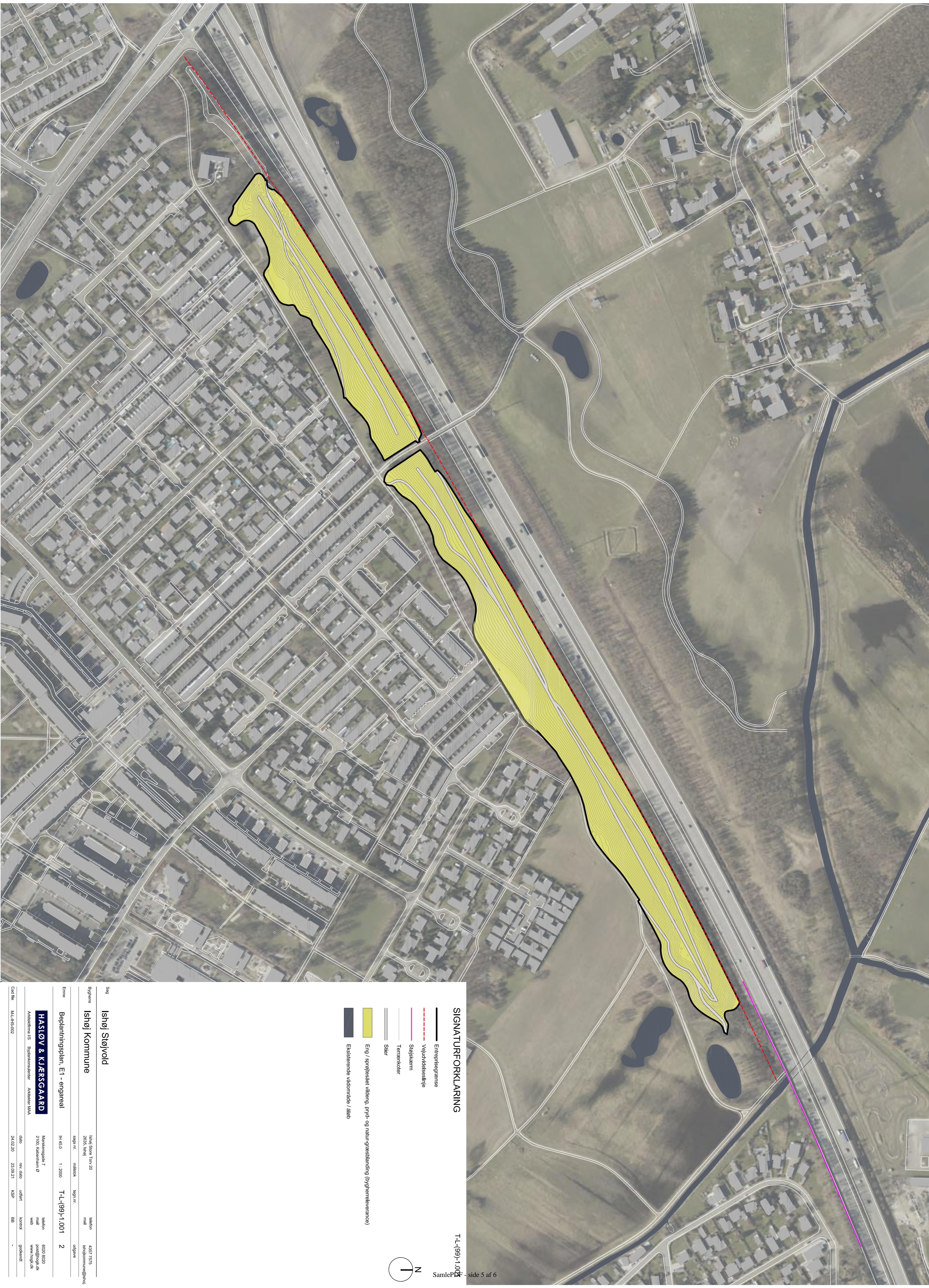


Søj Ishøj Støtvej

Ishøj Kommune

Byggher	Ishøj Støtvej, 20	teknisk	tegner nr.	4357 7375
Byggher	Ishøj Kommune	mail	ishojkommune@ishoj.dk	
Erhver	Beplantningsplan E1 - 3	dato	1.1000	T-L-(40)-2-003 2

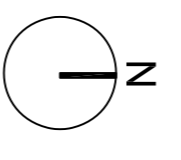
HASTØV & KLÆRSKÅRD				
Arkitektfirma I/S				
Ansvarlig	Bygher	dato	rev. dato	udført
2110, Skovvej 10	2110, Skovvej 10	24.02.20	21.09.21	KSP
www.hastov.dk	www.hastov.dk			
4577 7375	4577 7375			
ishojkommune@ishoj.dk	ishojkommune@ishoj.dk			
4357 7375	4357 7375			
ishojkommune@ishoj.dk	ishojkommune@ishoj.dk			
www.hastov.dk	www.hastov.dk			
4357 7375	4357 7375			
ishojkommune@ishoj.dk	ishojkommune@ishoj.dk			
www.hastov.dk	www.hastov.dk			
4357 7375	4357 7375			
ishojkommune@ishoj.dk	ishojkommune@ishoj.dk			
www.hastov.dk	www.hastov.dk			
4357 7375	4357 7375			
ishojkommune@ishoj.dk	ishojkommune@ishoj.dk			
www.hastov.dk	www.hastov.dk			



SIGNATURFORKLARING

- Entrepriksgrænse
- Vejviddeafmærkning
- Støjskærm
- Terrænridder
- Siler
- Eng / sprøfløst vildeng, pryd- og naturgræsbeholdning (dygtighedsrelevante)
- Eksisterende vådområder / Ålbe

T-L-(99)-1.001
 Samlet side 5 af 6

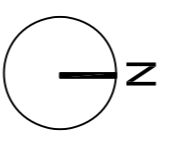


<p>Sted Ishøj Støtlyold</p> <p>Bygning Ishøj Kommune</p>	<p>Ishøj Skovvej 20 2855 Ishøj</p> <p>sags nr. matrikel tegn nr.</p>	<p>teknisk tegn nr.</p>
<p>Erhver Beplantningsplan, E1 - engareal</p> <p>Hj 45.0 1:2000 T-L-(99)-1.001 2</p>	<p>Madsen 2100 Skovvej 0</p> <p>dato rev./dato udført kontrol godkendt</p> <p>24.02.20 23.09.21 KSP BB -</p>	<p>4557 7575 IshøjKommune@shj.dk</p> <p>8020 8020 IshøjKommune@shj.dk www.ihj.dk</p>
<p>Architektfirma I/S HASLØV & KLJERSGAARD</p> <p>Ansvarstemand: Anders MAA</p>	<p>Madsen 2100 Skovvej 0</p> <p>dato rev./dato udført kontrol godkendt</p> <p>24.02.20 23.09.21 KSP BB -</p>	<p>8020 8020 IshøjKommune@shj.dk www.ihj.dk</p>
<p>Proj. nr. MA-HIS-502</p>	<p>24.02.20 23.09.21 KSP BB -</p>	<p>8020 8020 IshøjKommune@shj.dk www.ihj.dk</p>



SIGNATURFORKLARING

- Entreprensgrense
- Vejuddrækslinje
- Terrænkoter
- Stier
- Eksisterende vådområde / åleb
- "Skov"
- Buskads
- Overdrev
- Bemstrøende krat
- Eksisterende beplantning, bevares
- Trærækker / Hestekastanje
- Spædelt kræbedlund / Prunus avium "Stella"
- Karaktærtræer / Silkeg, Røedjelm, Engfrølle, Hvidbjelm, Valnød, Ægje kastanje



T-L-(99)-1.002
 Side 6 af 6

Sag		Ishøj Støtvej	
Bygning		Ishøj Kommune	
Adresse	Ishøj Støtvej 20	Telefon	4557 7575
Postnr.	2855 Ishøj	E-mail	ishojkommune@ishoj.dk
Erhvervsnr.		1-3000	
Ejendomsnr.		T-L-(99)-1.002	
Ejendomsnr. 2		2	
<p>HASLØV & KLJERSGAARD</p> <p>Arkitektfirma I/S Biplanlægger Arkitekt MAA</p> <p>Møtningegade 7 2100 Svanløse Ø Telefon: 8020 8020 E-mail: info@haslov-kljersgaard.dk Web: www.hkg.dk</p> <p>Dato: 24.02.20 Udarbejdet af: RSP Godkendt af: BB</p>			