

Ishøj Kommune

Statistik over dagtilbudspladser

Februar 2024

Center for Dagtilbud og Uddannelse
Februar 2024

Indhold

1. Indledning	2
2. Udviklingen i antallet af børn i kommunens dagtilbud	3
3. Ventelisteopgørelse for dagtilbudspladser – februar 2023	3

1. Indledning

Børne- og Undervisningsudvalget besluttede på mødet den 19. oktober 2015, at pladssituationen i kommunens dagtilbud fremover behandles i udvalget på møderne i februar, maj og oktober.

Formålet med statistikken over dagtilbudspladser er at skabe overblik over udviklingen samt behovet for pladser i kommunens dagtilbud.

Normeringen for kommunens dagtilbud bliver fastlagt årligt i forbindelse med budgetlægningen.

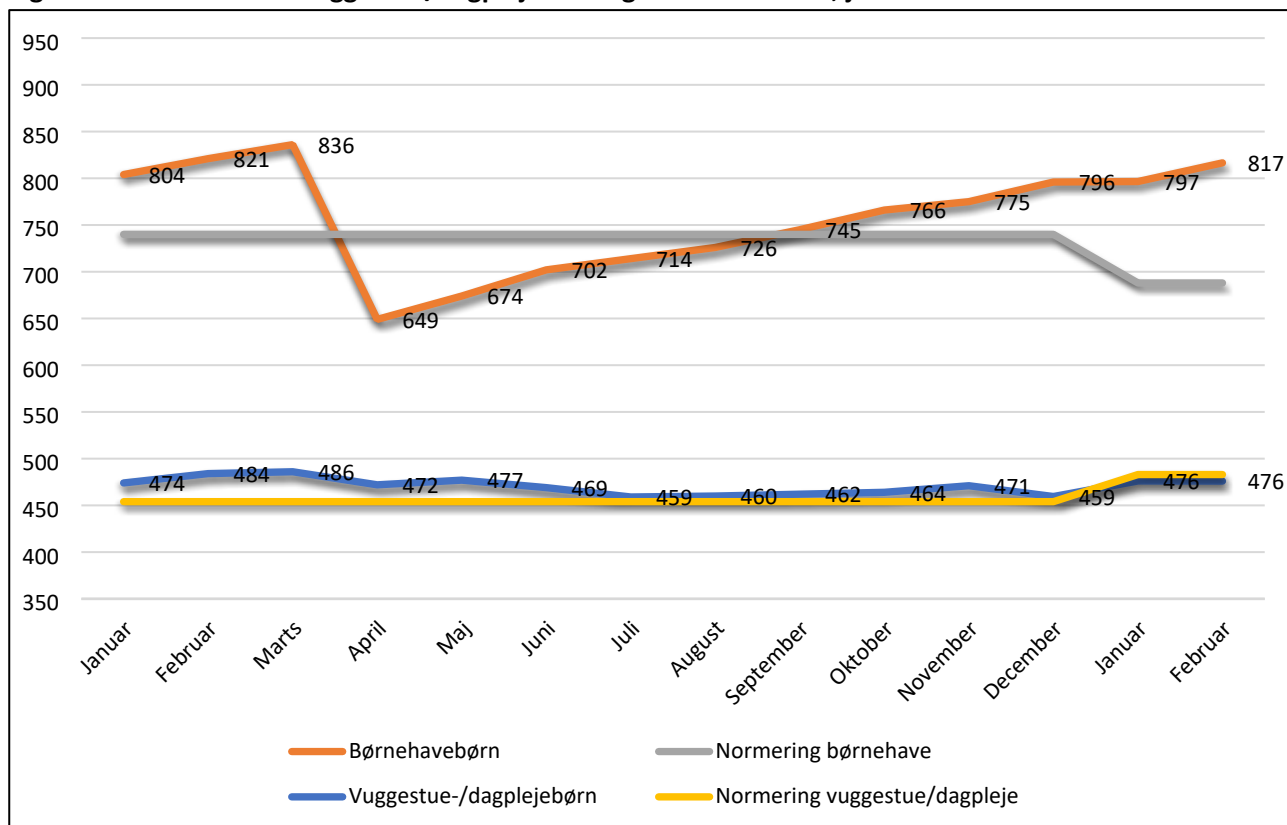
Normeringen fastlægges som et årligt gennemsnitligt antal pladser. Normeringen for 2024 er fastlagt til 447 vuggestuepladser, 56 dagplejepladser og 688 børnehavepladser, herunder 12 specialbørnehavepladser.

Normeringerne for 2024 følger den nye lov om minimumsnormeringer, der er trådt i kraft 1. januar 2024. Loven om minimumsnormeringer skal sikre mindst én pædagogisk medarbejder pr. tre vuggestuebørn og mindst én pædagogisk medarbejder pr. seks børnehavebørn. Børnene er sikret vuggestuenormering til den første i måneden efter de er fyldt tre år. For at imødekomme dette, er normeringen for 2024 fastlagt med en højere andel vuggestuepladser og en lavere andel børnehavepladser end hidtil.

2. Udviklingen i antallet af børn i kommunens dagtilbud

I figur 1 fremgår udviklingen i antallet af henholdsvis vuggestue-/dagplejebørn og børnehavebørn for hver måned i perioden januar 2023 til februar 2024.

Figur 1. Antallet af hhv. vuggestue/dagplejebørn og børnehavebørn, januar 2023 – februar 2024



Anm: Vuggestue-/dagplejenormering i 2023: 454 pladser. Børnehavenormering 2023: 740 pladser
 Vuggestue-/dagplejenormering i 2024: 483 pladser. Børnehavenormering 2024: 688 pladser

Det fremgår af figuren, at der er indskrevet otte færre vuggestuebørn og fire færre børnehavebørn i februar 2024 sammenlignet med samme måned sidste år. Administrationen følger udviklingen tæt.

Den gennemsnitlige belægning af 0 – 3-årige børn var i 2023 på 470 børn, hvilket er 16 flere børn end normeringen. Gennemsnitligt set var der 751 børn indmeldt i børnehave, hvilket er 11 flere børn end normeringen.

3. Ventelisteopgørelse for dagtilbudspladser – februar 2024

I afsnit 3 følges antallet af indskrevne børn sammenholdt med normeringen samt ventelisten til kommunens dagtilbud. Opgørelsen er lavet pr. den 1. i den aktuelle måned.

Belægning pr. februar 2024

Institutionsnavn	Normering		Indmeldte		Difference normering vs. indmeldte	
	Vuggestue /dagpleje	Børnehave	Vuggestue /dagpleje	Børnehave	Vuggestue /dagpleje	Børnehave
Dagplejen	56	0	48	0	8	0
Bøgely	50	86	51	102	-1	-16
Elverhøj	39	67	49	78	-10	-11
Femkanten	30	51	26	59	4	-8
Firkløveren	48	80	51	85	-3	-5
Piletræet	49	68	44	75	5	-7
Piletræets specialgruppe	0	12	0	13	0	-1
Regnbuen	35	63	37	84	-2	-21
Troldebo	33	47	31	53	2	-6
Trækronerne	72	110	70	128	2	-18
Tvillingehuset	36	51	35	61	1	-10
Ørnebo	35	53	35	59	0	-6
I alt	483	688	476	797	7	-109

Venteliste i 2024 opgjort 1. februar 2024

Børn, som ikke har en plads i dagtilbud

	Dagpleje/vuggestue	Børnehave	I alt
Samlet antal børn på ventelisten til en plads i 2024	176	17	193

Børn, som har en plads i dagtilbud

	Dagpleje/vuggestue	Børnehave	I alt
Antal børn, som ønsker at flytte til en anden institution	22	17	39