

Ishøj Kommune

Statistik over dagtilbudspladser

Marts 2019

Center for Dagtilbud og Uddannelse
Marts 2019

Indhold

1. Indledning	2
2. Udviklingen i antallet af børn i kommunens dagtilbud	3
3. Ventelisteopgørelse for dagtilbudspladser – marts 2019	3

1. Indledning

Børne- og Undervisningsudvalget besluttede på mødet den 19. oktober 2015, at pladssituationen i kommunens dagtilbud fremover behandles i udvalget på møderne i februar, maj og oktober.

Formålet med statistikken over dagtilbudspladser er at skabe overblik over udviklingen samt behovet for pladser i kommunens dagtilbud.

Statistikken over dagtilbudspladser supplerer dagtilbudsprognosen, som ligeledes fremlægges på Børne- og Undervisningsudvalgets maj-møde. Prognosen udarbejdes på baggrund af kommunens befolkningsprognose, som blev vedtaget af Byrådet i april.

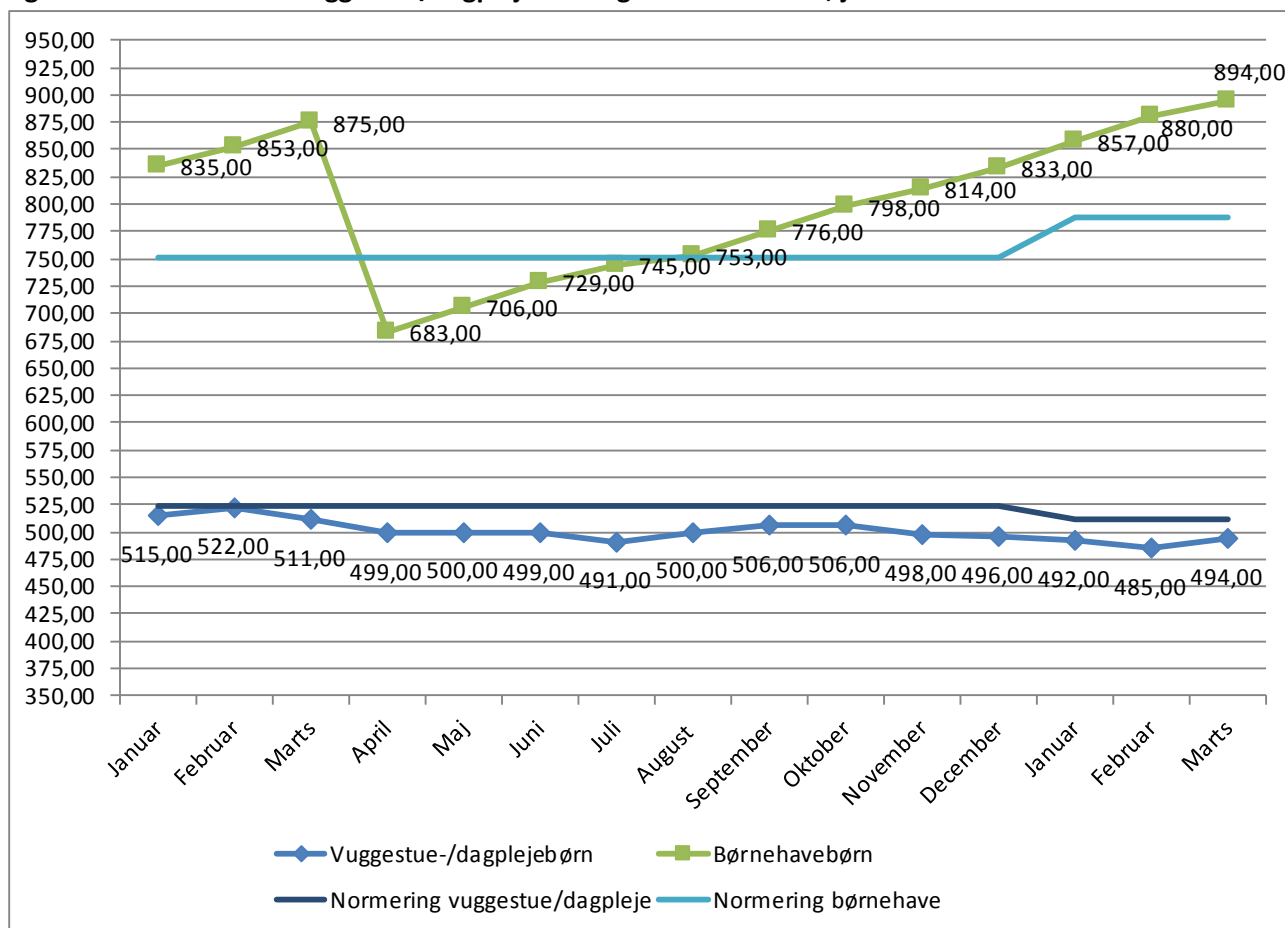
Normeringen for kommunens dagtilbud bliver fastlagt årligt i forbindelse med budgetlægningen. Normeringen fastlægges som et årligt gennemsnitligt antal pladser. Normeringen for 2019 er fastlagt til 452 vuggestuepladser, 60 dagplejepladser og 787 børnehavepladser, herunder 12 specialbørnehavepladser.

For at skabe fleksibilitet i pladsudnyttelsen mellem vuggestue- og børnehavepladser omregnes vuggestue- og børnehavenormeringen til en enhedsnormering. En børnehaveplads svarer til 1 enhed mens en vuggestueplads tæller 1,727 enheder. Som eksempel vil der i en tænkt institution med 100 enheder være plads til 100 børnehavebørn eller 55 vuggestuebørn.

2. Udviklingen i antallet af børn i kommunens dagtilbud

I figur 1 fremgår udviklingen i antallet af henholdsvis vuggestue-/dagplejebørn og børnehavebørn for hver måned i perioden januar 2018 til marts 2019.

Figur 1. Antallet af hhv. vuggestue/daglejebørn og børnehavebørn, januar 2018 – marts 2019



Anm: Vuggestue-/dagplejenormering i 2018: 523 pladser. Børnehavenormering 2018: 751 pladser
 Vuggestue-/dagplejenormering i 2019: 512 pladser. Børnehavenormering 2019: 787 pladser

Det fremgår af figuren, at der er indskrevet 17 vuggestuebørn færre i marts 2019 sammenlignet med samme måned sidste år. Der er indskrevet 19 børnehavebørn flere i marts 2019 i forhold til marts 2018.

Den gennemsnitlige belægning af 0 – 3 årige børn var i 2018 på 504 børn, hvilket er 19 pladser under normeringen. Af de 19 pladser var de 7 i dagplejen. Gennemsnitligt set var der 783 børn indmeldt i børnehave, hvilket er 32 børn flere end normeringen.

3. Ventelisteopgørelse for dagtilbudspladser – marts 2019

I kapitel 3 følges antallet af indskrevne børn sammenholdt med normeringen samt ventelisten til kommunens dagtilbud. Opgørelsen er lavet pr. den 1. i den aktuelle måned.

Belægning pr. marts 2019

Institutionsnavn	Normering		Indmeldte		Difference normering vs. indmeldte	
	Vuggestue /dagpleje	Børnehave	Vuggestue /dagpleje	Børnehave	Vuggestue /dagpleje	Børnehave
Dagplejen	60		53		7	
Bøgely	54	97	56	111	-2	-14
Elverhøj	49	80	51	80	-2	0
Femkanten	30	50	28	59	2	-9
Firkløveren	51	95	52	107	-1	-12
Piletræet	52	88	47	99	5	-11
Piletræets specialgruppe		12		13		-1
Regnbuen	35	80	36	91	-1	-11
Troldebo	35	47	32	60	3	-13
Trækronerne	74	118	68	136	6	-18
Tvillingehuset	36	60	33	69	3	-9
Ørnebo	36	60	38	69	-2	-9
I alt	512	787	494	894	18	-107

Venteliste i 2019 opgjort 1. marts 2019

Børn, som ikke har en plads i dagtilbud

	Dagpleje/vuggestue	Børnehave	I alt
Samlet antal børn på ventelisten til en plads i 2019	178	11	189

Børn, som har en plads i dagtilbud

	Dagpleje/vuggestue	Børnehave	I alt
Antal børn, som ønsker at flytte til en anden institution	11	20	31