

Ishøj Kommune

Statistik over dagtilbudspladser

Marts 2021

Center for Dagtilbud og Uddannelse
Marts 2021

Indhold

| | |
|--|----------|
| 1. Indledning | 2 |
| 2. Udviklingen i antallet af børn i kommunens dagtilbud | 3 |
| 3. Ventelisteopgørelse for dagtilbudspladser – marts 2021 | 3 |

1. Indledning

Børne- og Undervisningsudvalget besluttede på mødet den 19. oktober 2015, at pladssituationen i kommunens dagtilbud fremover behandles i udvalget på møderne i februar, maj og oktober. Statistikken er denne rykket fra februar til marts.

Formålet med statistikken over dagtilbudspladser er at skabe overblik over udviklingen samt behovet for pladser i kommunens dagtilbud.

Statistikken over dagtilbudspladser supplerer dagtilbudsprognosen, som ligeledes fremlægges på Børne- og Undervisningsudvalgets maj-møder. Prognosen udarbejdes på baggrund af kommunens befolkningsprognose, som blev vedtaget af Byrådet i april.

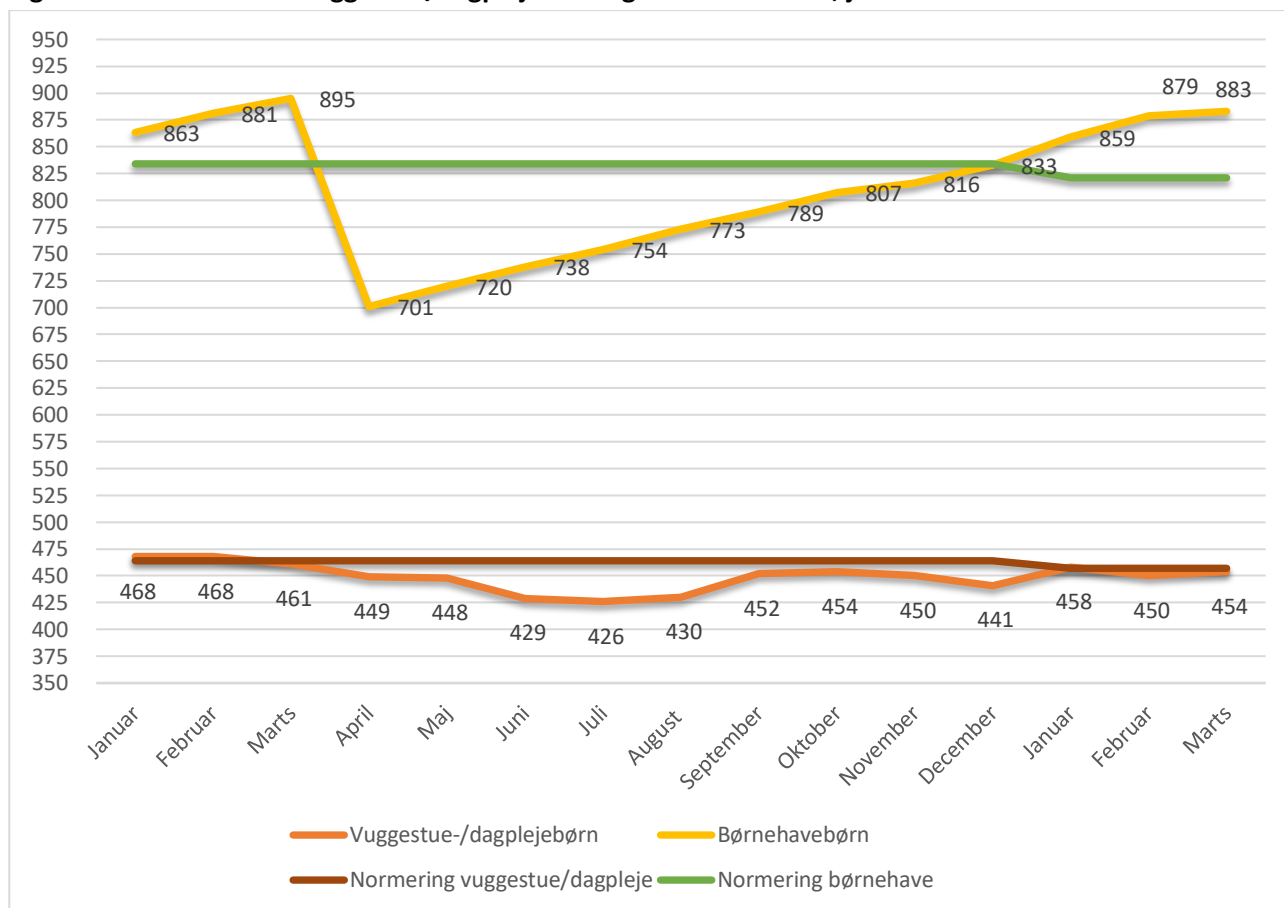
Normeringen for kommunens dagtilbud bliver fastlagt årligt i forbindelse med budgetlægningen. Normeringen fastlægges som et årligt gennemsnitligt antal pladser. Normeringen for 2021 er fastlagt til 397 vuggestuepladser, 60 dagplejepladser og 821 børnehavepladser, herunder 12 specialbørnehavepladser.

For at skabe fleksibilitet i pladsudnyttelsen mellem vuggestue- og børnehavepladser omregnes vuggestue- og børnehavenormeringen til en enhedsnormering. En børnehaveplads svarer til 1 enhed mens en vuggestueplads tæller 1,83 enheder. Som eksempel vil der i en tænkt institution med 100 enheder være plads til 100 børnehavebørn eller 55 vuggestuebørn.

2. Udviklingen i antallet af børn i kommunens dagtilbud

I figur 1 fremgår udviklingen i antallet af henholdsvis vuggestue-/dagplejebørn og børnehavebørn for hver måned i perioden januar 2020 til marts 2021.

Figur 1. Antallet af hhv. vuggestue/dagplejebørn og børnehavebørn, januar 2020 – marts 2021



Anm: Vuggestue-/dagplejenormering i 2020: 464 pladser. Børnehavenormering 2020: 834 pladser
 Vuggestue-/dagplejenormering i 2021: 457 pladser. Børnehavenormering 2021: 821 pladser

Det fremgår af figuren, at der er indskrevet 7 vuggestuebørn færre i marts 2021 sammenlignet med samme måned sidste år. Der er indskrevet 12 børnehavebørn færre i marts 2021 i forhold til februar 2020.

Den gennemsnitlige belægning af 0 – 3 årige børn var i 2020 på 448 børn, hvilket er 16 pladser under normeringen. Gennemsnitligt set var der 798 børn indmeldt i børnehave, hvilket er 37 børn færre end normeringen.

3. Ventelisteopgørelse for dagtilbudspladser – marts 2021

I kapitel 3 følges antallet af indskrevne børn sammenholdt med normeringen samt ventelisten til kommunens dagtilbud. Opgørelsen er lavet pr. den 1. i den aktuelle måned.

Belægning pr. marts 2021

| Institutionsnavn | Normering | | Indmeldte | | Difference normering vs. indmeldte | |
|---------------------------------|---------------------|------------|---------------------|------------|------------------------------------|------------|
| | Vuggestue /dagpleje | Børnehave | Vuggestue /dagpleje | Børnehave | Vuggestue /dagpleje | Børnehave |
| Dagplejen | 60 | | 50 | | 10 | |
| Bøgely | 44 | 99 | 48 | 108 | -4 | -9 |
| Elverhøj | 45 | 83 | 41 | 88 | 4 | -5 |
| Femkanten | 38 | 68 | 26 | 59 | 2 | 9 |
| Firkløveren | 43 | 97 | 51 | 103 | -8 | -6 |
| Piletræet | 43 | 86 | 40 | 95 | 3 | -9 |
| Piletræets specialgruppe | | 12 | | 13 | | -1 |
| Regnbuen | 34 | 80 | 36 | 89 | -2 | -9 |
| Troldebo | 33 | 47 | 37 | 55 | -4 | -8 |
| Trækronerne | 67 | 123 | 69 | 131 | -2 | -8 |
| Tvillingehuset | 30 | 63 | 29 | 72 | 1 | -9 |
| Ørnebo | 30 | 63 | 27 | 70 | 3 | -7 |
| I alt | 457 | 821 | 454 | 883 | 3 | -62 |

Venteliste i 2021 opgjort 1. marts 2021

Børn, som ikke har en plads i dagtilbud

| | Dagpleje/vuggestue | Børnehave | I alt |
|--|--------------------|-----------|-------|
| Samlet antal børn på ventelisten til en plads i 2021 | 169 | 10 | 179 |

Børn, som har en plads i dagtilbud

| | Dagpleje/vuggestue | Børnehave | I alt |
|---|--------------------|-----------|-------|
| Antal børn, som ønsker at flytte til en anden institution | 13 | 8 | 21 |