

Karakterer i 9. og 10. klasse Lands-, Kommune- og skoleniveau

Indgang til nogle talsvisninger af karakterer på Lands-, - Kommune- og Skoleniveau



Prøvekarakterer i 9. klasse 2022/2023

Uden privatister og Uden specialklasse

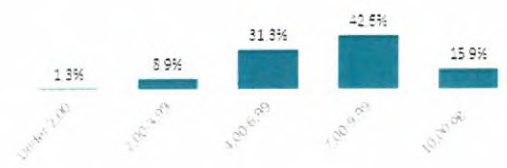
Lands gennemsnit

Gennemsnit i obligatoriske prøver

7,4

(Antal elever med alle obligatoriske prøver: 58.566)

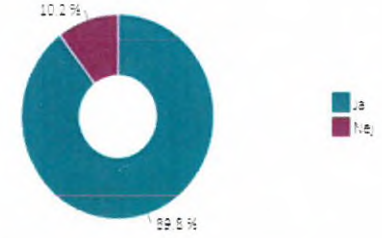
Fordeling af karaktergennemsnit i obligatoriske prøver



Karaktergennemsnit af bundne prøver



Andel elever der opnår mindst 2 i dansk og matematik



Skoleår ↑
Vælg seneste
2018/2019
2019/2020
2020/2021
2021/2022
2022/2023

Køn ↑
Nulstil filter
Dreng
Pige

Privatist ↑
Nulstil filter
Kun privatister
Uden privatister

Specialklasse ↑
Nulstil filter
Kun specialklasse
Uden specialklasse

9. klasse: Karaktergennemsnit - Overblik

9. klasse: Karaktergennemsnit i fag

10. klasse: Karaktergennemsnit i fag



Prøvekarakterer i 9. klasse 2021/2022

Uden privatister og Uden specialklasse

Landsgennemsnit



Skoleår↑

Vælg seneste

- 2018/2019
- 2019/2020
- 2020/2021
- 2021/2022
- 2022/2023

Køn↑

Nulstil filter

- Dreng
- Pige

Privatist↑

Nulstil filter

- Kun privatister
- Uden privatister

Specialklasse↑

Nulstil filter

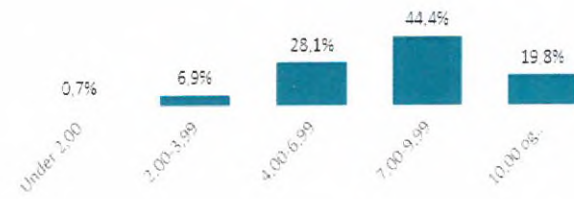
- Kun specialklasse
- Uden specialklasse

Gennemsnit i obligatoriske prøver

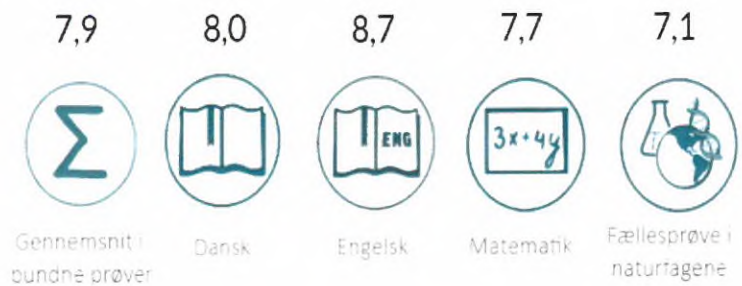
7,7

(Antal elever med alle obligatoriske prøver: 61.074)

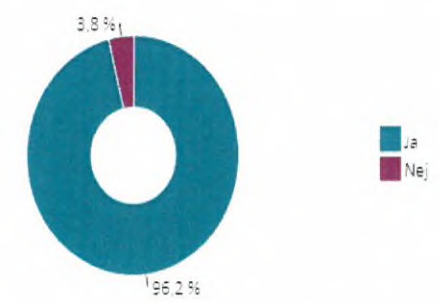
Fordeling af karaktergennemsnit i obligatoriske prøver



Karaktergennemsnit af bundne prøver



Andel elever der opnår mindst 2 i dansk og matematik



9. klasse: Karaktergennemsnit - Overblik

9. klasse: Karaktergennemsnit i fag

10. klasse: Karaktergennemsnit i fag





Prøvekarakterer i 9. klasse 2022/2023

Uden privatister og Uden specialklasse

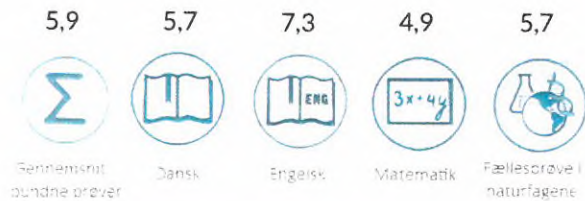
Kommune: Ishøj

Gennemsnit i obligatoriske prøver

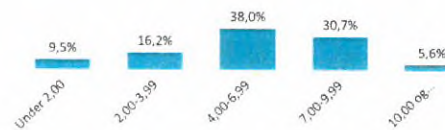
6,0

(Antal elever med alle obligatoriske prøver: 179)

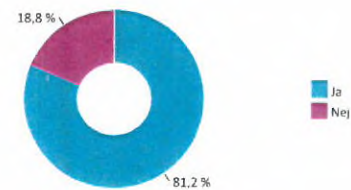
Karaktergennemsnit af bundne prøver



Fordeling af karaktergennemsnit i obligatoriske prøver



Andel elever der opnår mindst 2 i dansk og matematik



9. klasse: Karaktergennemsnit - Overblik

9. klasse: Karaktergennemsnit i fag

10. klasse: Karaktergennemsnit i fag



Skoleår↑

Vælg seneste

2018/2019

2019/2020

2020/2021

2021/2022

2022/2023

Køn↑

Nulstil filter

Dreng

Pige

Privatist↑

Nulstil filter

Uden privatister

Specialklasse↑

Nulstil filter

Kun specialklasse

Uden specialklasse

Prøvekarakterer i 9. klasse 2021/2022

Uden privatister og Uden specialklasse

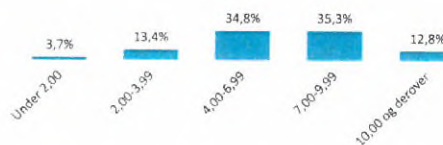
Kommune: Ishøj

Gennemsnit i obligatoriske prøver

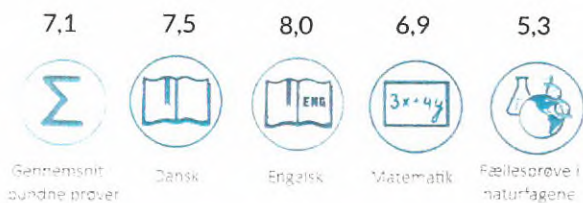
6,8

Antal elever med alle obligatoriske prøver: 187

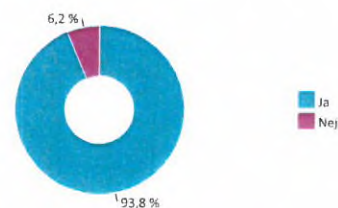
Fordeling af karaktergennemsnit i obligatoriske prøver



Karaktergennemsnit af bundne prøver



Andel elever der opnår mindst 2 i dansk og matematik



9. klasse: Karaktergennemsnit - Overblik

9. klasse: Karaktergennemsnit i fag

10. klasse: Karaktergennemsnit i fag



Skoleår↑

Vælg seneste

2018/2019

2019/2020

2020/2021

2021/2022

2022/2023

Køn↑

Nulstil filter

Dreng

Pige

Privatist↑

Nulstil filter

Uden privatister

Specialklasse↑

Nulstil filter

Kun specialklasse

Uden specialklasse

Prøvekarakterer i 9. klasse 2022/2023

Uden privatister og Uden specialklasse

Kommune: Ishøj

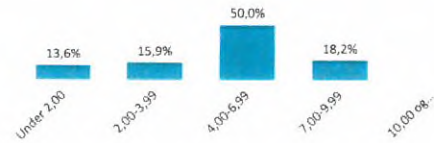
Afdeling: **Gildbroskolen**

Gennemsnit i obligatoriske prøver

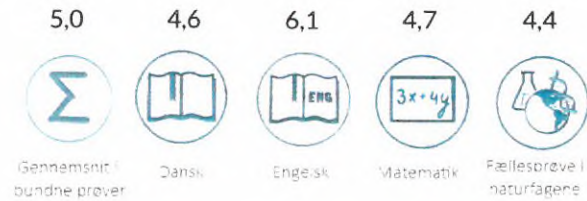
5,3

Antal elever med alle obligatoriske prøver: 44

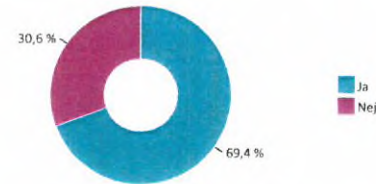
Fordeling af karaktergennemsnit i obligatoriske prøver



Karaktergennemsnit af bundne prøver



Andel elever der opnår mindst 2 i dansk og matematik



9. klasse: Karaktergennemsnit - Overblik

9. klasse: Karaktergennemsnit i fag

10. klasse: Karaktergennemsnit i fag



Skoleår↑

Vælg seneste

2018/2019

2019/2020

2020/2021

2021/2022

2022/2023

Køn↑

Nulstil filter

Dreng

Pige

Privatist↑

Nulstil filter

Uden privatister

Specialklasse↑

Nulstil filter

Kun specialklasse

Uden specialklasse

Prøvekarakterer i 9. klasse 2021/2022

Uden privatister og Uden specialklasse

Kommune: Ishøj

Afdeling: Gildbroskolen

Gennemsnit i obligatoriske prøver

6,8

(Antal elever med alle obligatoriske prøver: 46)

Karaktergennemsnit af bundne prøver



9. klasse: Karaktergennemsnit - Overblik

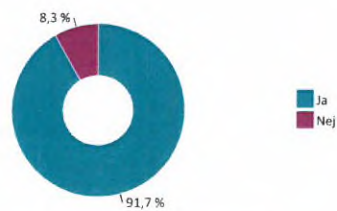
9. klasse: Karaktergennemsnit i fag

10. klasse: Karaktergennemsnit i fag

Fordeling af karaktergennemsnit i obligatoriske prøver



Andel elever der opnår mindst 2 i dansk og matematik



Skoleår↑

Vælg seneste

2018/2019

2019/2020

2020/2021

2021/2022

2022/2023

Køn↑

Nulstil filter

Dreng

Pige

Privatist↑

Nulstil filter

Uden privatister

Specialklasse↑

Nulstil filter

Kun specialklasse

Uden specialklasse

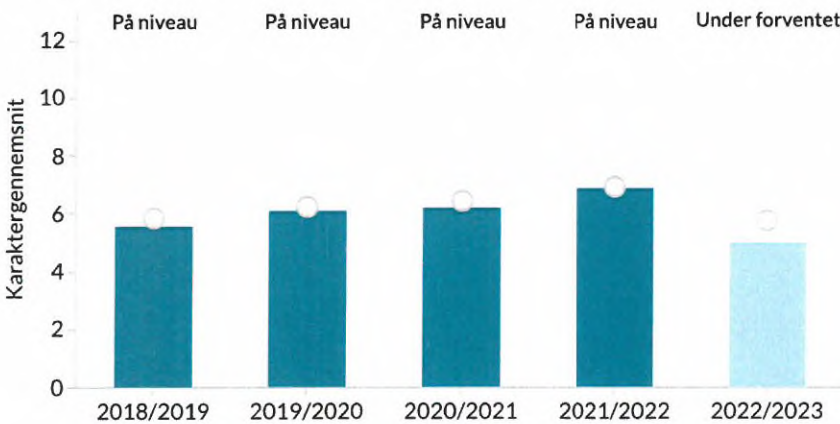
Socioøkonomiske referencer 1-årige

Gildbroskolen 2022/2023

Socioøkonomiske referencer for samlet gennemsnit i bundne prøver



Seneste 5 skoleår: Samlet gennemsnit i bundne prøver



1-årige

3-årige

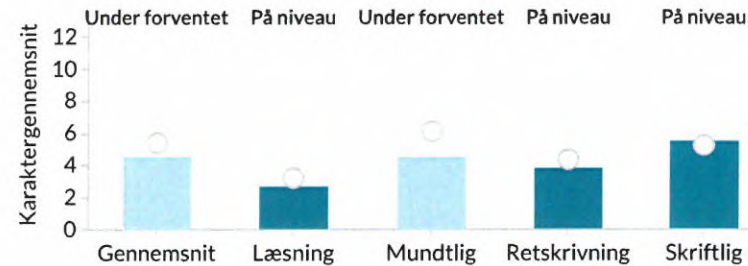


Vælg skoleår↓

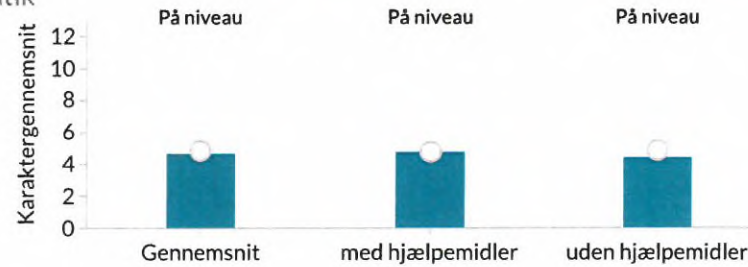
- Vælg seneste
- 2022/2023
- 2021/2022
- 2020/2021
- 2019/2020
- 2018/2019
- 2017/2018
- 2016/2017
- 2015/2016
- 2014/2015
- 2013/2014
- 2012/2013

Socioøkonomiske referencer for de enkelte prøver

Dansk



Matematik



Øvrige



Farveforklaring

- Karaktergennemsnit
- Faktisk resultat over forventet
 - Faktisk resultat på niveau
 - Faktisk resultat under forventet
- Socioøkonomisk referencer

Bemærk

Der er ikke beregnet socioøkonomiske referencer for de enkelte prøver i skoleårene 2019/20, 2020/21 og 2021/22.

Prøvekarakterer i 9. klasse 2022/2023

Uden privatister og Uden specialklasse

Kommune: Ishøj

Afdeling: Vibeholmskolen

Gennemsnit i obligatoriske prøver

5,4

(Antal elever med alle obligatoriske prøver: 37)

Karaktergennemsnit af bundne prøver

5,4



Gennemsnit i bundne prøver

5,3



Dansk

7,0



Engelsk

4,5



Matematik

4,8



Fællesprøve i naturfagene

9. klasse: Karaktergennemsnit - Overblik

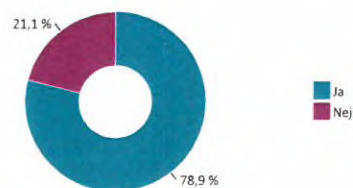
9. klasse: Karaktergennemsnit i fag

10. klasse: Karaktergennemsnit i fag

Fordeling af karaktergennemsnit i obligatoriske prøver



Andel elever der opnår mindst 2 i dansk og matematik



Skoleår↑

Vælg seneste

2018/2019

2019/2020

2020/2021

2021/2022

2022/2023

Køn↑

Nulstil filter

Dreng

Pige

Privatist↑

Nulstil filter

Uden privatister

Specialklasse↑

Nulstil filter

Uden specialklasse

Prøvekarakterer i 9. klasse 2021/2022

Uden privatister og Uden specialklasse

Kommune: Ishøj

Afdeling: Vibeholmskolen

Gennemsnit i obligatoriske prøver

6,4

(Antal elever med alle obligatoriske prøver: 49)

Karaktergennemsnit af bundne prøver



9. klasse: Karaktergennemsnit - Overblik

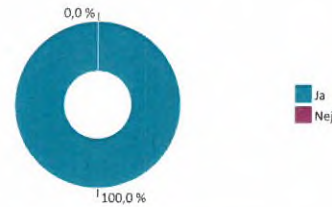
9. klasse: Karaktergennemsnit i fag

10. klasse: Karaktergennemsnit i fag

Fordeling af karaktergennemsnit i obligatoriske prøver



Andel elever der opnår mindst 2 i dansk og matematik



Skoleår↑

Vælg seneste

2018/2019

2019/2020

2020/2021

2021/2022

2022/2023

Køn↑

Nulstil filter

Dreng

Pige

Privatist↑

Nulstil filter

Uden privatister

Specialklasse↑

Nulstil filter

Uden specialklasse

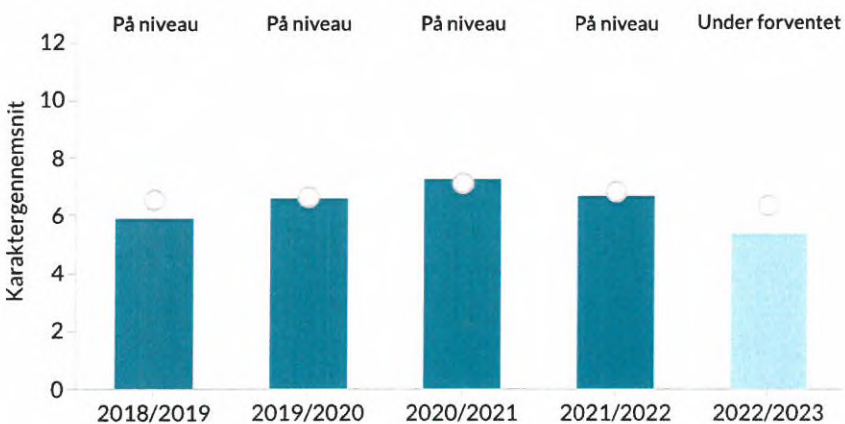
Socioøkonomiske referencer 1-årige

Vibeholmskolen 2022/2023

Socioøkonomiske referencer for samlet gennemsnit i bundne prøver



Seneste 5 skoleår: Samlet gennemsnit i bundne prøver



1-årige

3-årige



Vælg skoleår↓

Vælg seneste
2022/2023
2021/2022
2020/2021
2019/2020
2018/2019
2017/2018
2016/2017
2015/2016
2014/2015
2013/2014
2012/2013

Farveforklaring

Karaktergennemsnit

- Faktisk resultat over forventet
- Faktisk resultat på niveau
- Faktisk resultat under forventet

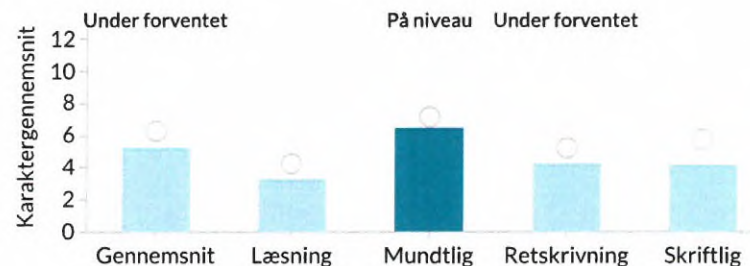
Socioøkonomisk reference

Bemærk

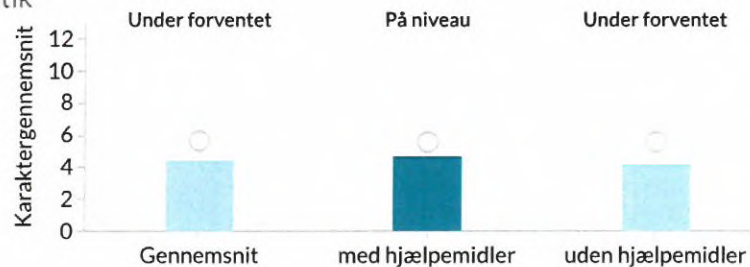
Der er ikke beregnet socioøkonomiske referencer for de enkelte prøver i skoleårene 2019/20, 2020/21 og 2021/22.

Socioøkonomiske referencer for de enkelte prøver

Dansk



Matematik



Øvrige



Prøvekarakterer i 9. klasse 2022/2023

Uden privatister og Uden specialklasse

Kommune: Ishøj

Afdeling: Ishøj Skole

Gennemsnit i obligatoriske prøver

8,1

(Antal elever med alle obligatoriske prøver: 17)

Karaktergennemsnit af bundne prøver

7,9



Gennemsnit i bundne prøver

8,0



Dansk

9,8



Engelsk

7,1



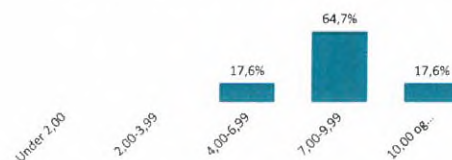
Matematik

6,9

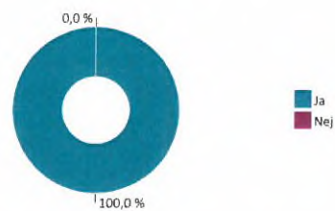


Fællesprøve i naturfagene

Fordeling af karaktergennemsnit i obligatoriske prøver



Andel elever der opnår mindst 2 i dansk og matematik



9. klasse: Karaktergennemsnit - Overblik

9. klasse: Karaktergennemsnit i fag

10. klasse: Karaktergennemsnit i fag

Til Danmarks kort



Skoleår↑

Vælg seneste

2018/2019

2019/2020

2020/2021

2021/2022

2022/2023

Køn↑

Nulstil filter

Dreng

Pige

Privatist↑

Nulstil filter

Uden privatister

Specialklasse↑

Nulstil filter

Uden specialklasse

Prøvekarakterer i 9. klasse 2021/2022

Uden privatister og Uden specialklasse

Kommune: Ishøj

Afdeling: Ishøj Skole

Gennemsnit i obligatoriske prøver

8,2

(Antal elever med alle obligatoriske prøver: 19)

Karaktergennemsnit af bundne prøver

8,6



Gennemsnit i bundne prøver

8,8



Dansk

9,5



Engelsk

9,0



Matematik

6,9

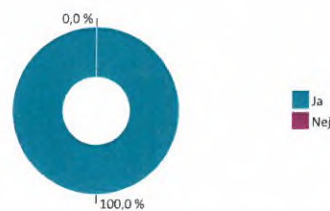


Fællesprøve i naturfagene

Fordeling af karaktergennemsnit i obligatoriske prøver



Andel elever der opnår mindst 2 i dansk og matematik



9. klasse: Karaktergennemsnit - Overblik

9. klasse: Karaktergennemsnit i fag

10. klasse: Karaktergennemsnit i fag



Skoleår↑
Vælg seneste
2018/2019
2019/2020
2020/2021
2021/2022
2022/2023

Køn↑
Nulstil filter
Dreng
Pige

Privatist↑
Nulstil filter
Uden privatister

Specialklasse↑
Nulstil filter
Uden specialklasse

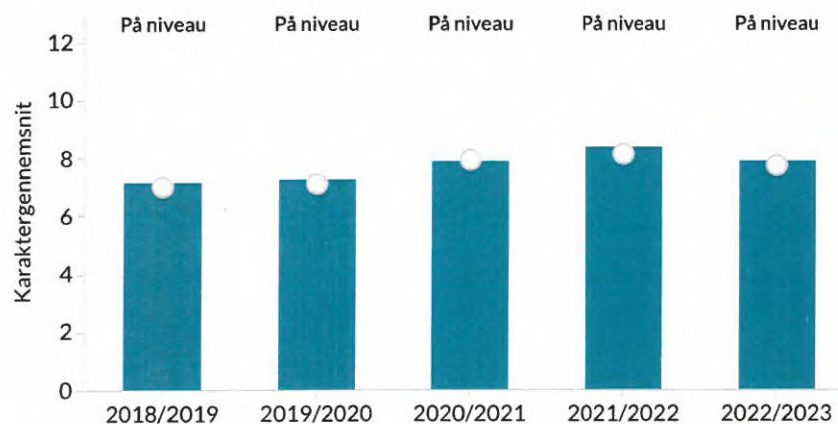
Socioøkonomiske referencer 1-årige

Ishøj Skole 2022/2023

Socioøkonomiske referencer for samlet gennemsnit i bundne prøver



Seneste 5 skoleår: Samlet gennemsnit i bundne prøver

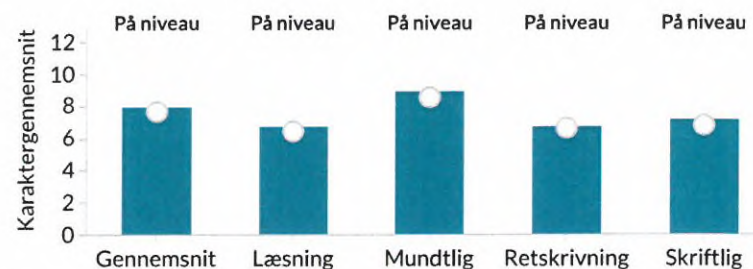


1-årige

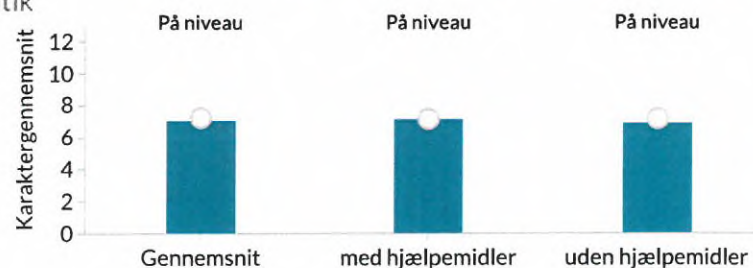
3-årige

Socioøkonomiske referencer for de enkelte prøver

Dansk



Matematik



Øvrige



Vælg skoleår↓

- Vælg seneste
- 2022/2023
- 2021/2022
- 2020/2021
- 2019/2020
- 2018/2019
- 2017/2018
- 2016/2017
- 2015/2016
- 2014/2015
- 2013/2014
- 2012/2013

Farveforklaring

Karaktergennemsnit

- Faktisk resultat over forventet
- Faktisk resultat på niveau
- Faktisk resultat under forventet

Socioøkonomisk reference

Bemærk

Der er ikke beregnet socioøkonomiske referencer for de enkelte prøver i skoleårene 2019/20, 2020/21 og 2021/22.

Prøvekarakterer i 9. klasse 2022/2023

Uden privatister og Uden specialklasse

Kommune: Ishøj

Afdeling: Strandgårdskolen

Gennemsnit i obligatoriske prøver

5,9

(Antal elever med alle obligatoriske prøver: 40)

Karaktergennemsnit af bundne prøver

6,2



Gennemsnit i bundne prøver

5,9



Dansk

8,1



Engelsk

5,2



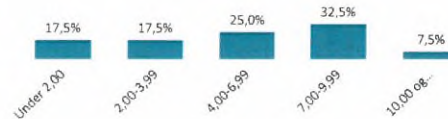
Matematik

5,7

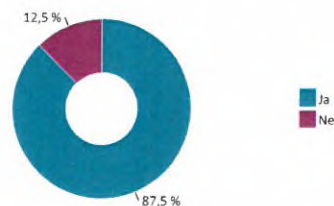


Fællesprøve i naturfagene

Fordeling af karaktergennemsnit i obligatoriske prøver



Andel elever der opnår mindst 2 i dansk og matematik



9. klasse: Karaktergennemsnit - Overblik

9. klasse: Karaktergennemsnit i fag

10. klasse: Karaktergennemsnit i fag



Skoleår↑

Vælg seneste

2018/2019

2019/2020

2020/2021

2021/2022

2022/2023

Køn↑

Nulstil filter

Dreng

Pige

Privatist↑

Nulstil filter

Uden privatister

Specialklasse↑

Nulstil filter

Uden specialklasse

Prøvekarakterer i 9. klasse 2021/2022

Uden privatister og Uden specialklasse

Kommune: Ishøj

Afdeling: Strandgårdskolen

Gennemsnit i obligatoriske prøver

6,2

(Antal elever med alle obligatoriske prøver: 45)

Fordeling af karaktergennemsnit i obligatoriske prøver



Karaktergennemsnit af bundne prøver

6,7



Gennemsnit i bundne prøver

6,9



Dansk

8,3



Engelsk

6,3



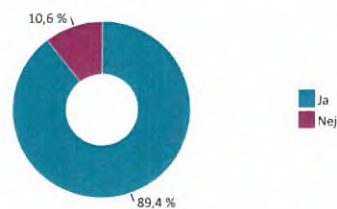
Matematik

4,2



Fællesprøve i naturfagene

Andel elever der opnår mindst 2 i dansk og matematik



9. klasse: Karaktergennemsnit - Overblik

9. klasse: Karaktergennemsnit i fag

10. klasse: Karaktergennemsnit i fag



Skoleår↑

Vælg seneste

2018/2019

2019/2020

2020/2021

2021/2022

2022/2023

Køn↑

Nulstil filter

Dreng

Pige

Privatist↑

Nulstil filter

Uden privatister

Specialklasse↑

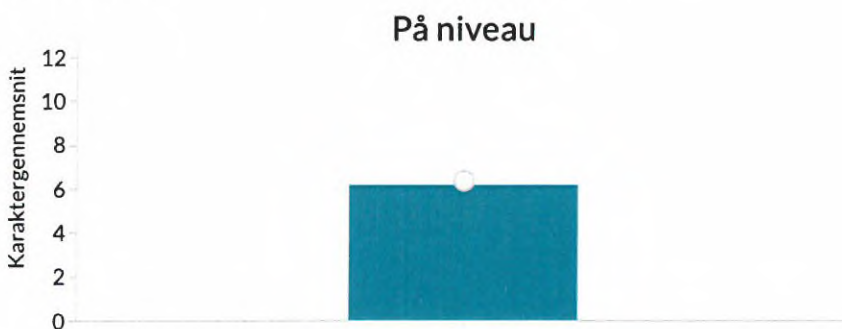
Nulstil filter

Uden specialklasse

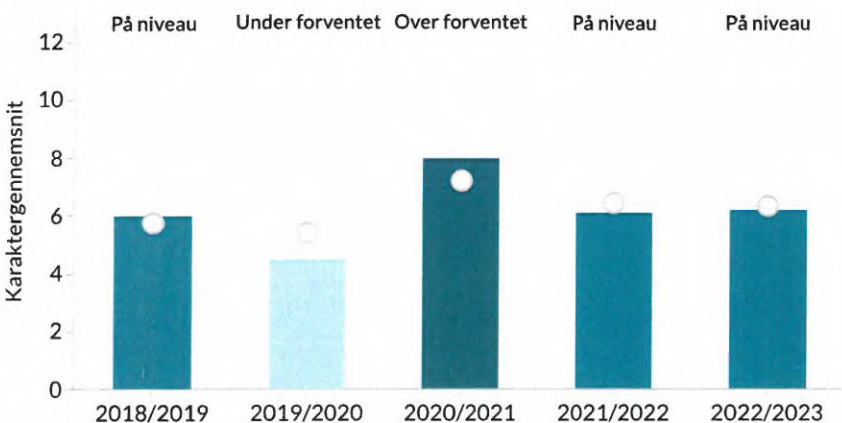
Socioøkonomiske referencer 1-årige

Strandgårdskolen 2022/2023

Socioøkonomiske referencer for samlet gennemsnit i bundne prøver



Seneste 5 skoleår: Samlet gennemsnit i bundne prøver



1-årige

3-årige



Vælg skoleår↓

- Vælg seneste
- 2022/2023
- 2021/2022
- 2020/2021
- 2019/2020
- 2018/2019
- 2017/2018
- 2016/2017
- 2015/2016
- 2014/2015
- 2013/2014
- 2012/2013

Farveforklaring

- Karaktergennemsnit
- Faktisk resultat over forventet
 - Faktisk resultat på niveau
 - Faktisk resultat under forventet
- Socioøkonomisk reference

Bemærk

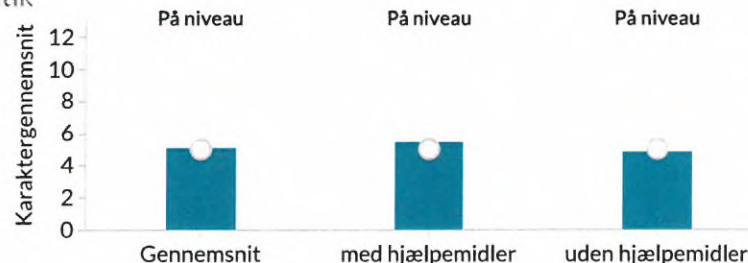
Der er ikke beregnet socioøkonomiske referencer for de enkelte prøver i skoleårene 2019/20, 2020/21 og 2021/22.

Socioøkonomiske referencer for de enkelte prøver

Dansk



Matematik



Øvrige



Prøvekarakterer i 9. klasse 2022/2023

Uden privatister og Uden specialklasse

Kommune: Ishøj

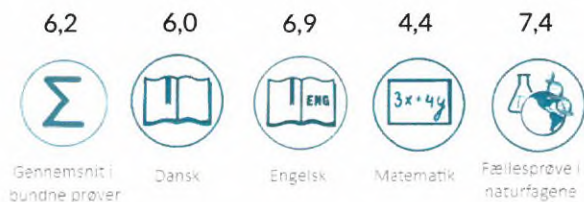
Afdeling: Vejlebroskolen

Gennemsnit i obligatoriske prøver

6,3

(Antal elever med alle obligatoriske prøver: 42)

Karaktergennemsnit af bundne prøver

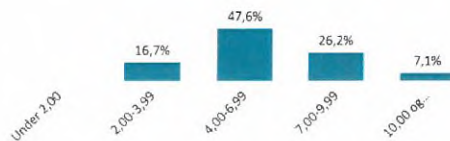


9. klasse: Karaktergennemsnit - Overblik

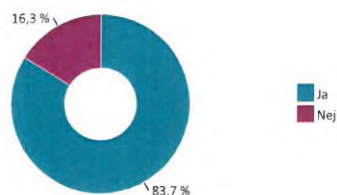
9. klasse: Karaktergennemsnit i fag

10. klasse: Karaktergennemsnit i fag

Fordeling af karaktergennemsnit i obligatoriske prøver



Andel elever der opnår mindst 2 i dansk og matematik



Skoleår↑

Vælg seneste

2018/2019

2019/2020

2020/2021

2021/2022

2022/2023

Køn↑

Nulstil filter

Dreng

Pige

Privatist↑

Nulstil filter

Uden privatister

Specialklasse↑

Nulstil filter

Uden specialklasse

Prøvekarakterer i 9. klasse 2021/2022

Uden privatister og Uden specialklasse

Kommune: Ishøj

Afdeling: Vejlebroskolen

Gennemsnit i obligatoriske prøver

7,0

(Antal elever med alle obligatoriske prøver: 30)

Karaktergennemsnit af bundne prøver



9. klasse: Karaktergennemsnit - Overblik

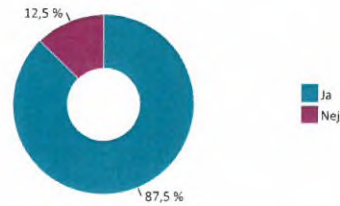
9. klasse: Karaktergennemsnit i fag

10. klasse: Karaktergennemsnit i fag

Fordeling af karaktergennemsnit i obligatoriske prøver



Andel elever der opnår mindst 2 i dansk og matematik



Skoleår↑

Vælg seneste

2018/2019

2019/2020

2020/2021

2021/2022

2022/2023

Køn↑

Nulstil filter

Dreng

Pige

Privatist↑

Nulstil filter

Uden privatister

Specialklasse↑

Nulstil filter

Uden specialklasse

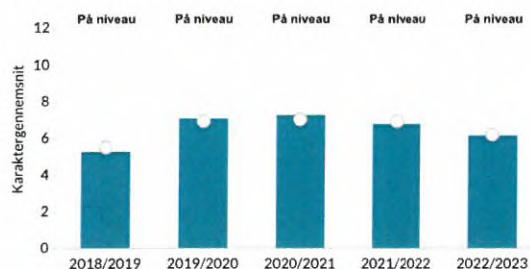
Socioøkonomiske referencer 1-årige

Vejlebroskolen 2022/2023

Socioøkonomiske referencer for samlet gennemsnit i bundne prøver



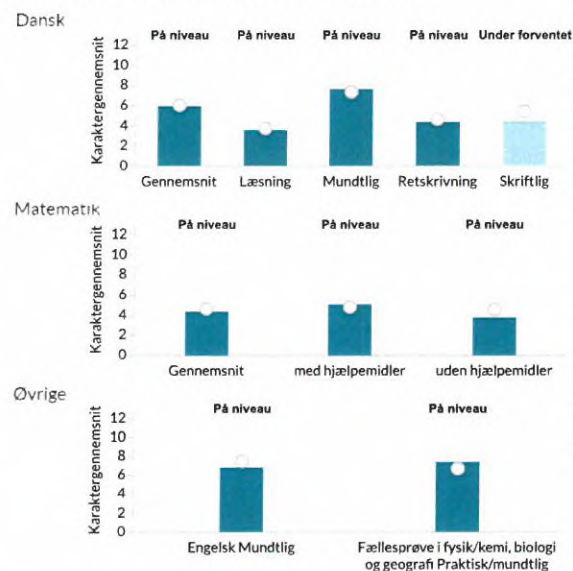
Seneste 5 skoleår: Samlet gennemsnit i bundne prøver



1-årige

3-årige

Socioøkonomiske referencer for de enkelte prøver



Vælg skoleår↓

Vælg seneste

2022/2023

2021/2022

2020/2021

2019/2020

2018/2019

2017/2018

2016/2017

2015/2016

2014/2015

2013/2014

2012/2013

Farveforklaring

Karaktergennemsnit

- Faktisk resultat over forventet

- Faktisk resultat på niveau

- Faktisk resultat under forventet

Socioøkonomisk reference

Bemærk

Der er ikke beregnet socioøkonomiske referencer for de enkelte prøver i skoleårene 2019/20, 2020/21 og 2021/22.