

Social- og Sundhedsudvalget
Forbrugsrapport

Regnskabsår 2014 Januar - December	Forbrug JAN - 016	Korr. budget	Oprindeligt budget	Tillægs bevillinger	Rest korr. budget	Forbrugs %
Bevillinger	1.000 kr.	1.000 kr.	1.000 kr.	1.000 kr.	1.000 kr.	
Social- og Sundhedsudvalget	595.832	591.407	587.022	4.385	-4.424	100,75
Det specialiserede område	98.827	103.338	102.721	617	4.510	95,64
Overførselsudgifter	241.560	238.035	240.746	-2.711	-3.525	101,48
Sundheds- og ældreområdet	255.175	249.609	243.490	6.120	-5.566	102,23
Anlæg	370	360		360	-10	102,86
Finansiering	-102	65	65	0	167	-156,00

Regnskabsår 2015 Januar - Maj	Forbrug JAN - 016	Korr. budget	Oprindeligt budget	Tillægs bevillinger	Rest korr. budget	Forbrugs % 2015	Forbrugs % 2014
Bevillinger	1.000 kr.	1.000 kr.	1.000 kr.	1.000 kr.	1.000 kr.		
Social- og Sundhedsudvalget	199.559	596.146	593.718	2.427	396.587	33,47	34,33
Det specialiserede område	32.629	104.810	103.393	1.417	72.181	31,13	20,74
Overførselsudgifter	81.532	238.396	238.399	-3	156.864	34,20	39,74
Sundheds- og ældreområdet	87.750	252.672	251.864	808	164.922	34,73	35,57
Anlæg		205		205	205	0,00	0,00
Finansiering	-2.352	63	63		2.415	-3.762,04	-2.709,56

Social- og Sundhedsudvalget
Forbrugsrapport

Regnskabsår 2014 Januar - December		Forbrug JAN - 016	Korr. budget	Oprindeligt budget	Tillægs bevillinger	Rest korr. budget	Forbrugs %
Budgetområder		1.000 kr.	1.000 kr.	1.000 kr.	1.000 kr.	1.000 kr.	
Social- og Sundhedsudvalget		595.832	591.407	587.022	4.385	-4.424	100,75
Det specialiserede område		98.827	103.338	102.721	617	4.510	95,64
B60.10.05	Forebyggende indsats for ældre & handica	7.717	8.251	7.501	750	534	93,53
B60.10.10	Socialpædagogisk vejledning	6.559	6.898	6.014	884	339	95,09
B60.10.20	Botilbud for voksne	52.925	52.763	58.113	-5.350	-162	100,31
B60.10.25	Alkoholbehandling og behandlingshjem	1.095	1.875	1.875		780	58,38
B60.10.30	Behandling af stofmisbruger	6.062	6.385	6.635	-250	323	94,94
B60.10.35	Egne botilbud til voksne	2.260	4.467	3.284	1.183	2.207	50,59
B60.10.40	Beskyttet beskæftigelse	4.889	4.527	4.127	400	-362	108,00
B60.10.45	Aktivitets- og samværstilbud	17.300	18.126	15.126	3.000	826	95,44
B60.10.55	Handicapråd	21	46	46		26	44,68
Overførselsudgifter		241.560	238.035	240.746	-2.711	-3.525	101,48
B60.20.05	Vederlagsfri behandling fysioterapeut	2.522	2.423	2.123	300	-99	104,10
B60.20.10	Integration og repatriering	2.070	1.604	1.528	76	-466	129,07
B60.20.15	Sygedagpenge	24.560	24.762	30.609	-5.847	202	99,19
B60.20.20	Sociale formål/ enkeltudgifter	875	1.844	1.844		969	47,46
B60.20.25	Kontant hjælp	82.624	78.189	74.299	3.890	-4.435	105,67
B60.20.30	Boligstøtte	26.205	26.238	25.426	813	33	99,87
B60.20.35	Personlige tillæg	4.252	4.089	4.013	76	-163	103,99
B60.20.40	Førtidspension	97.564	97.933	100.151	-2.218	370	99,62
B60.20.50	Plejevederlag til pasning af døende	677	663	463	200	-14	102,04
B60.20.55	Borgerrelaterede administrative udgifter	210	289	290	-1	79	72,62
Sundheds- og ældreområdet		255.175	249.609	243.490	6.120	-5.566	102,23
B60.30.05	Hjemmehjælp	37.080	34.650	36.424	-1.774	-2.429	107,01
B60.30.10	Plejecentre	64.048	65.626	67.008	-1.382	1.579	97,59
B60.30.15	Hjemmesygepleje	9.634	10.618	10.730	-112	984	90,73
B60.30.25	Kommunal tandpleje	11.674	11.791	10.645	1.146	117	99,01
B60.30.30	Omsorgstilbud og generelle tilbud	2.604	2.971	3.414	-443	367	87,65
B60.30.45	Hjælpe midler	16.337	13.333	12.332	1.001	-3.004	122,53
B60.30.50	Borgerstyret personlig assistance	10.343	10.554	8.604	1.950	210	98,01
B60.30.55	Sundhedsudgifter	95.340	92.359	86.695	5.664	-2.981	103,23
B60.30.60	Kontaktperson og ledsagerordning	1.323	1.100	1.101	-1	-223	120,32
B60.30.65	Sundhedsfremme og forebyggelse	6.792	6.607	6.536	70	-185	102,80
Anlæg		370	360		360	-10	102,86

Social- og Sundhedsudvalget
Forbrugsrapport

B60.80	Anlæg	370	360		360	-10	102,86
Finansiering		-102	65	65	0	167	-156,00
B60.90.05	Beboerindskudslån	172	65	65		-107	263,86
B60.90.10	Offentlige pensioner	-208	0	0		208	
B60.90.25	Dagpenge	0	0	0		0	0,00
B60.90.30	ATP-bidrag	-6	0	0	0	6	
B60.90.35	Fleksydelse	-0	0	0		0	
B60.90.40	Pas og kørekort	-60				60	

Social- og Sundhedsudvalget
Forbrugsrapport

Regnskabsår 2015 Januar - Maj		Forbrug JAN-016	Korr. budget	Oprindeligt budget	Tillægs bevillinger	Rest korr. budget	Forbrugs % 2015	Forbrugs % 2014
Budgetområder		1.000 kr.	1.000 kr.	1.000 kr.	1.000 kr.	1.000 kr.		
Social- og Sundhedsudvalget		199.559	596.146	593.718	2.427	396.587	33,47	34,33
Det specialiserede område		32.629	104.810	103.393	1.417	72.181	31,13	20,74
B60.10.05	Forebyggende indsats for ældre & handica	4.331	7.681	7.681		3.350	56,38	39,09
B60.10.10	Socialpædagogisk vejledning	3.064	7.793	7.135	659	4.729	39,32	41,91
B60.10.20	Botilbud for voksne	17.579	56.423	56.423		38.844	31,16	33,43
B60.10.25	Alkoholbehandling og behandlingshjem	323	1.914	1.914		1.591	16,87	30,17
B60.10.30	Behandling af stofmisbruger	2.325	6.108	6.130	-21	3.783	38,06	31,20
B60.10.35	Egne botilbud til voksne	-3.309	4.349	3.594	755	7.658	-76,08	-305,23
B60.10.40	Beskyttet beskæftigelse	1.828	4.462	4.462		2.633	40,98	41,48
B60.10.45	Aktivitets- og samværstilbud	6.483	16.007	16.007		9.524	40,50	37,89
B60.10.55	Handicapråd	5	72	47	25	68	6,23	15,38
Overførselsudgifter		81.532	238.396	238.399	-3	156.864	34,20	39,74
B60.20.05	Vederlagsfri behandling fysioterapeut	825	2.461	2.461		1.636	33,54	16,97
B60.20.10	Integration og repatriering	1.250	1.705	1.705		455	73,30	6,07
B60.20.15	Sygedagpenge	11.519	24.605	24.605		13.086	46,81	37,07
B60.20.20	Sociale formål/ enkeltudgifter	25	1.853	1.853	0	1.827	1,35	16,97
B60.20.25	Kontanthjælp	21.067	78.117	78.117		57.050	26,97	39,73
B60.20.30	Boligstøtte	10.977	27.215	27.215	0	16.237	40,34	41,94
B60.20.35	Personlige tillæg	1.443	4.163	4.163		2.720	34,65	32,71
B60.20.40	Førtidspension	34.210	97.514	97.514		63.304	35,08	41,76
B60.20.50	Plejevederlag til pasning af døende	110	471	471		361	23,35	40,08
B60.20.55	Borgerrelaterede administrative udgifter	106	292	295	-3	186	36,37	12,22
Sundheds- og ældreområdet		87.750	252.672	251.864	808	164.922	34,73	35,57
B60.30.05	Hjemmehjælp	18.980	36.100	36.832	-733	17.119	52,58	47,58
B60.30.10	Plejecentre	26.573	67.527	68.417	-890	40.955	39,35	41,33
B60.30.15	Hjemmesygepleje	3.948	10.735	10.848	-114	6.787	36,78	35,14
B60.30.25	Kommunal tandpleje	3.839	11.232	11.315	-84	7.392	34,18	33,08
B60.30.30	Omsorgstilbud og generelle tilbud	546	3.649	3.662	-13	3.103	14,95	13,94
B60.30.45	Hjælpebidler	5.720	12.462	12.478	-15	6.743	45,89	39,89
B60.30.50	Borgerstyret personlig assistance	3.345	8.777	8.777		5.432	38,11	31,02
B60.30.55	Sundhedsudgifter	21.153	93.035	92.172	863	71.882	22,74	27,35
B60.30.60	Kontaktperson og ledsagerordning	406	1.118	1.121	-4	712	36,32	39,15
B60.30.65	Sundhedsfremme og forebyggelse	3.241	8.038	6.241	1.797	4.798	40,31	43,01
Anlæg			205		205	205	0,00	0,00

Social- og Sundhedsudvalget
Forbrugsrapport

B60.80	Anlæg		205		205	205	0,00	0,00
Finansiering		-2.352	63	63		2.415	-3.762,04	-2.709,56
B60.90.05	Beboerindskudslån	690	63	63		-627	1.103,68	1.182,43
B60.90.10	Offentlige pensioner	8	0	0		-8		
B60.90.25	Dagpenge	-2.235	0	0		2.235		
B60.90.30	ATP-bidrag	-103	0	0		103		
B60.90.35	Fleksydelser	-651	0	0		651		
B60.90.40	Pas og kørekort	-60				60		

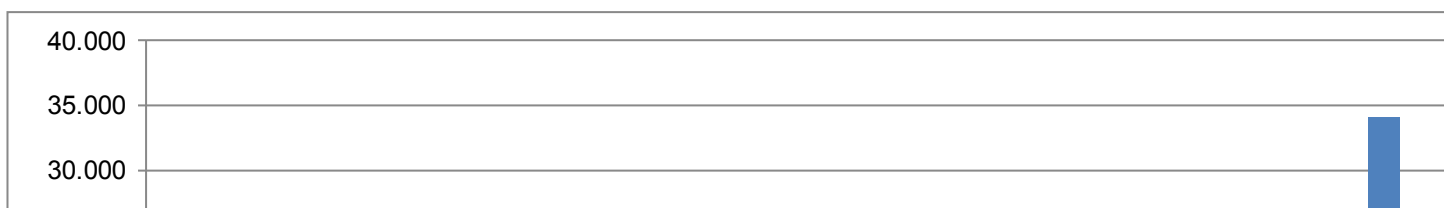
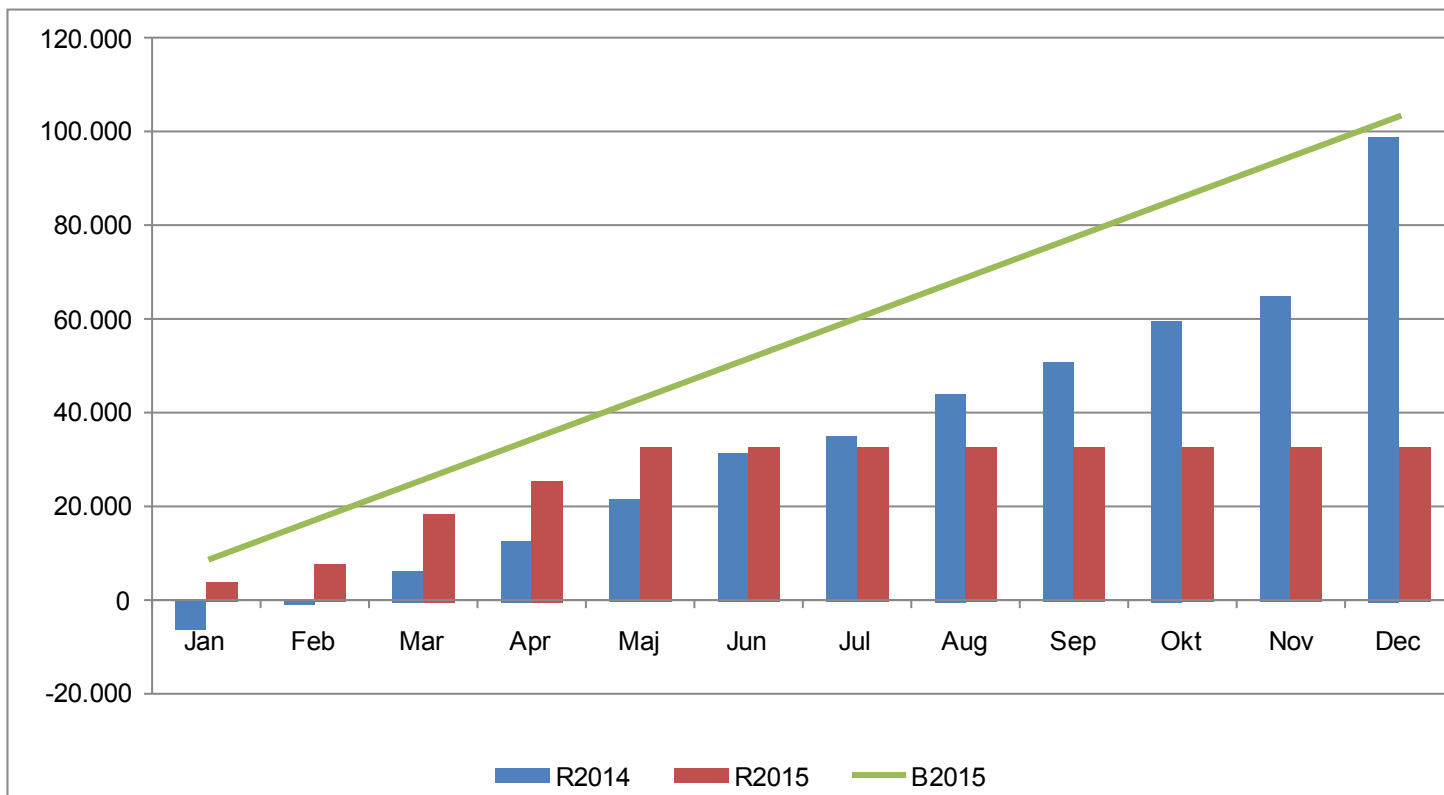
B60.10 Det specialiserede område

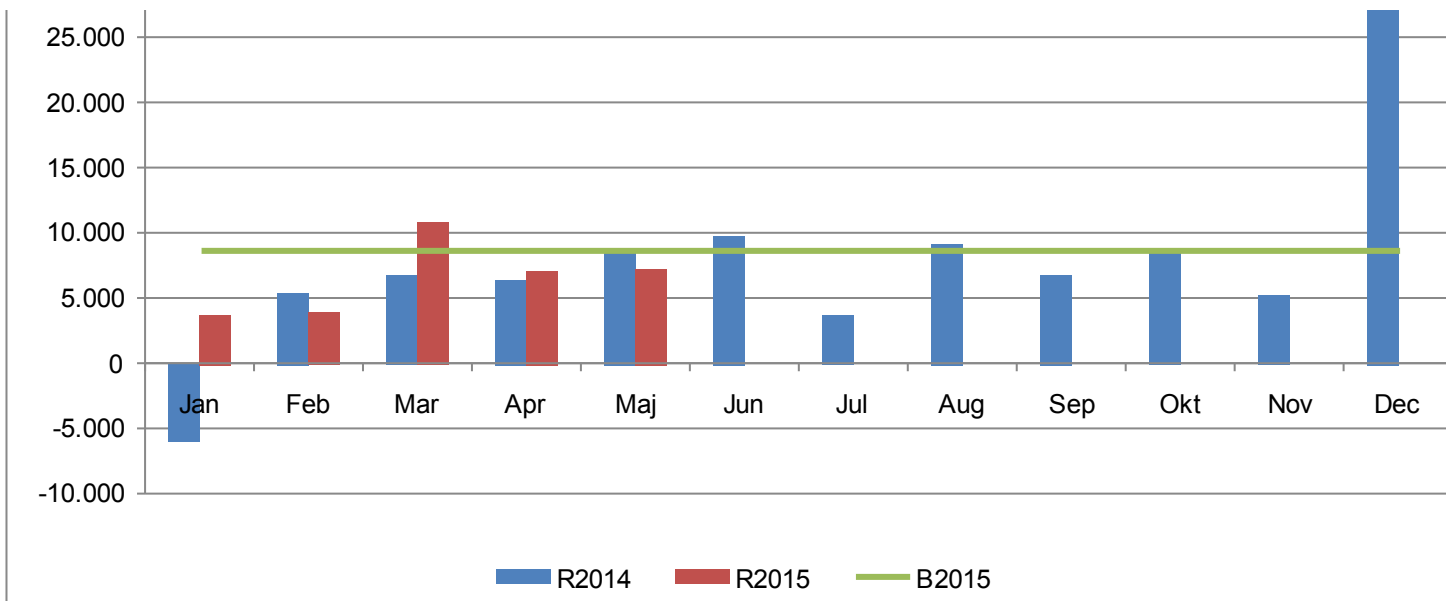
Månedsforgbrug

	Jan	Feb	Mar	Apr	Maj	Jun	Jul	Aug	Sep	Okt	Nov	Dec
R2014	-5.898	5.384	6.713	6.397	8.836	9.766	3.645	9.136	6.774	8.804	5.186	34.086
R2015	3.683	3.885	10.780	7.069	7.213							
B2015	8.616	8.616	8.616	8.616	8.616	8.616	8.616	8.616	8.616	8.616	8.616	8.616

Akkumuleret forbrug

	Jan	Feb	Mar	Apr	Maj	Jun	Jul	Aug	Sep	Okt	Nov	Dec
R2014	-5.898	-515	6.198	12.595	21.431	31.197	34.842	43.978	50.752	59.555	64.742	98.827
R2015	3.683	7.567	18.347	25.416	32.629	32.629	32.629	32.629	32.629	32.629	32.629	32.629
B2015	8.616	17.232	25.848	34.464	43.080	51.697	60.313	68.929	77.545	86.161	94.777	103.393





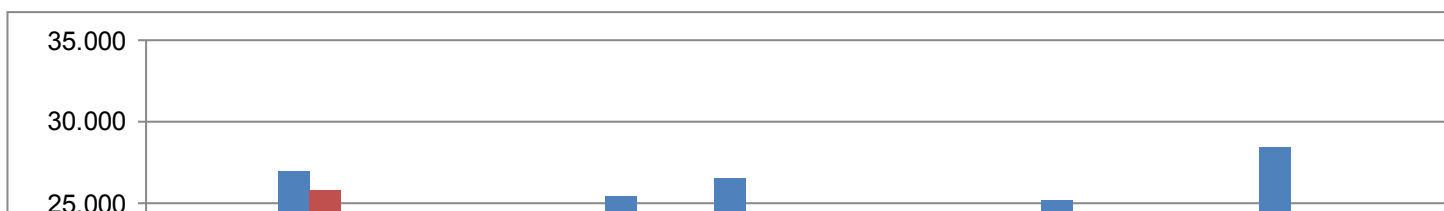
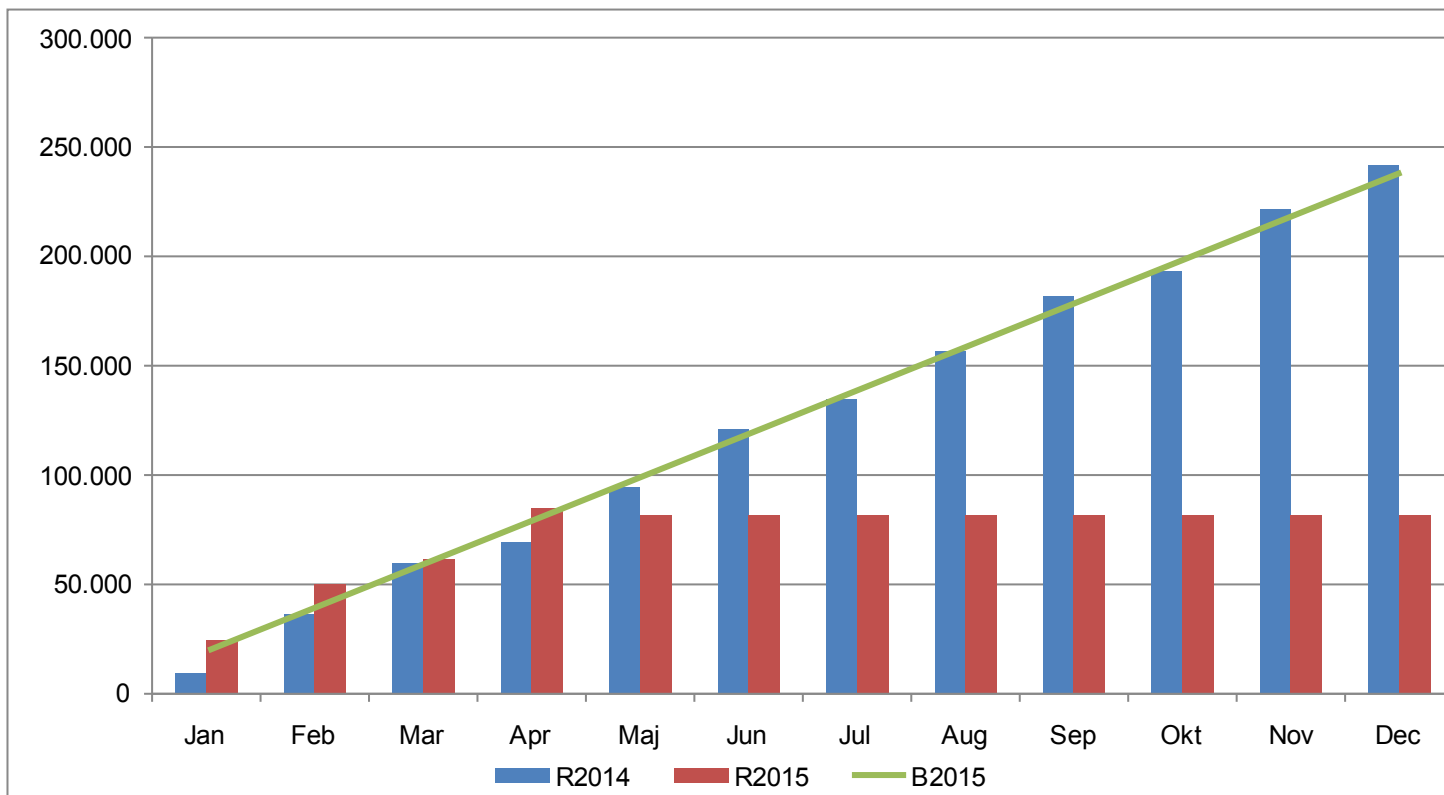
B60.20 Overførselsudgifter

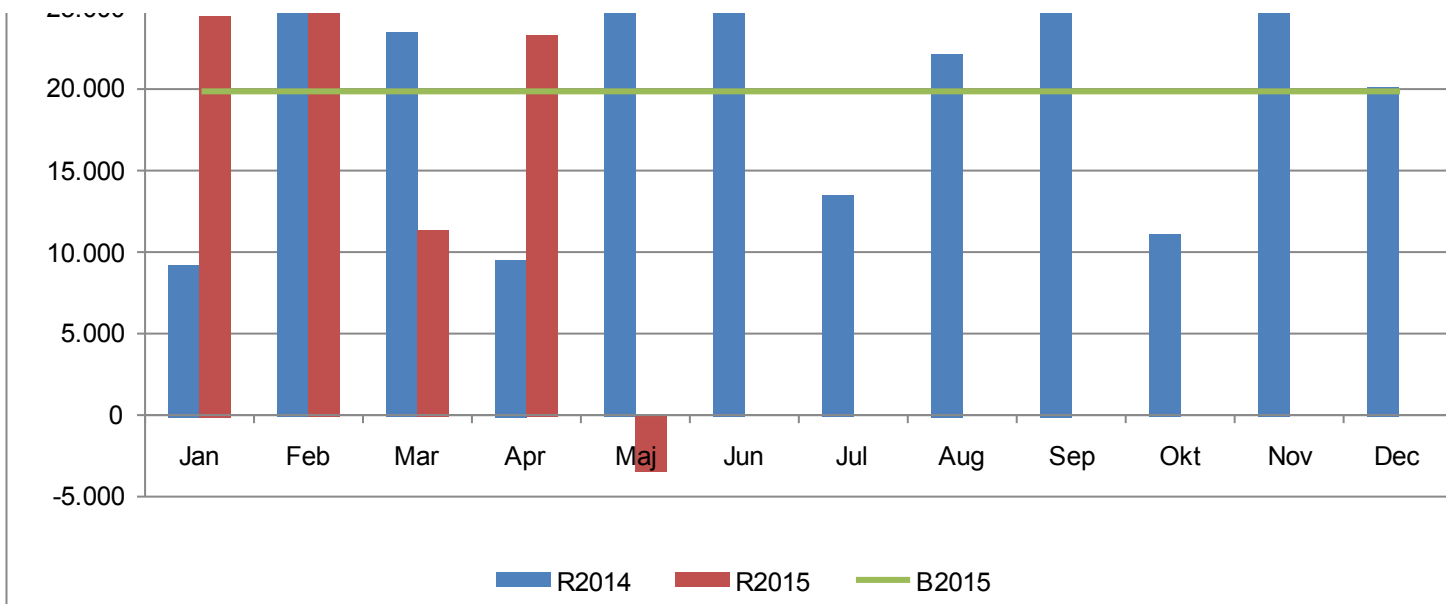
Månedsforgbrug

	Jan	Feb	Mar	Apr	Maj	Jun	Jul	Aug	Sep	Okt	Nov	Dec
R2014	9.208	26.980	23.483	9.518	25.415	26.525	13.493	22.156	25.161	11.090	28.433	20.097
R2015	24.478	25.800	11.320	23.304	-3.369							
B2015	19.867	19.867	19.867	19.867	19.867	19.867	19.867	19.867	19.867	19.867	19.867	19.867

Akkumuleret forbrug

	Jan	Feb	Mar	Apr	Maj	Jun	Jul	Aug	Sep	Okt	Nov	Dec
R2014	9.208	36.188	59.671	69.190	94.605	121.130	134.623	156.779	181.940	193.030	221.463	241.560
R2015	24.478	50.278	61.597	84.901	81.532	81.532	81.532	81.532	81.532	81.532	81.532	81.532
B2015	19.867	39.733	59.600	79.466	99.333	119.200	139.066	158.933	178.799	198.666	218.532	238.399





B60.30 Sundheds- og ældreområdet

Månedsforgbrug

	Jan	Feb	Mar	Apr	Maj	Jun	Jul	Aug	Sep	Okt	Nov	Dec
R2014	11.705	12.497	14.583	37.512	12.481	44.488	15.444	20.384	5.784	13.760	12.765	53.773
R2015	13.354	15.358	13.611	32.563	12.864							
B2015	20.989	20.989	20.989	20.989	20.989	20.989	20.989	20.989	20.989	20.989	20.989	20.989

Akkumuleret forbrug

	Jan	Feb	Mar	Apr	Maj	Jun	Jul	Aug	Sep	Okt	Nov	Dec
R2014	11.705	24.202	38.785	76.297	88.778	133.266	148.710	169.095	174.878	188.638	201.403	255.175
R2015	13.354	28.711	42.322	74.886	87.750	87.750	87.750	87.750	87.750	87.750	87.750	87.750
B2015	20.989	41.977	62.966	83.955	104.943	125.932	146.921	167.909	188.898	209.887	230.875	251.864

