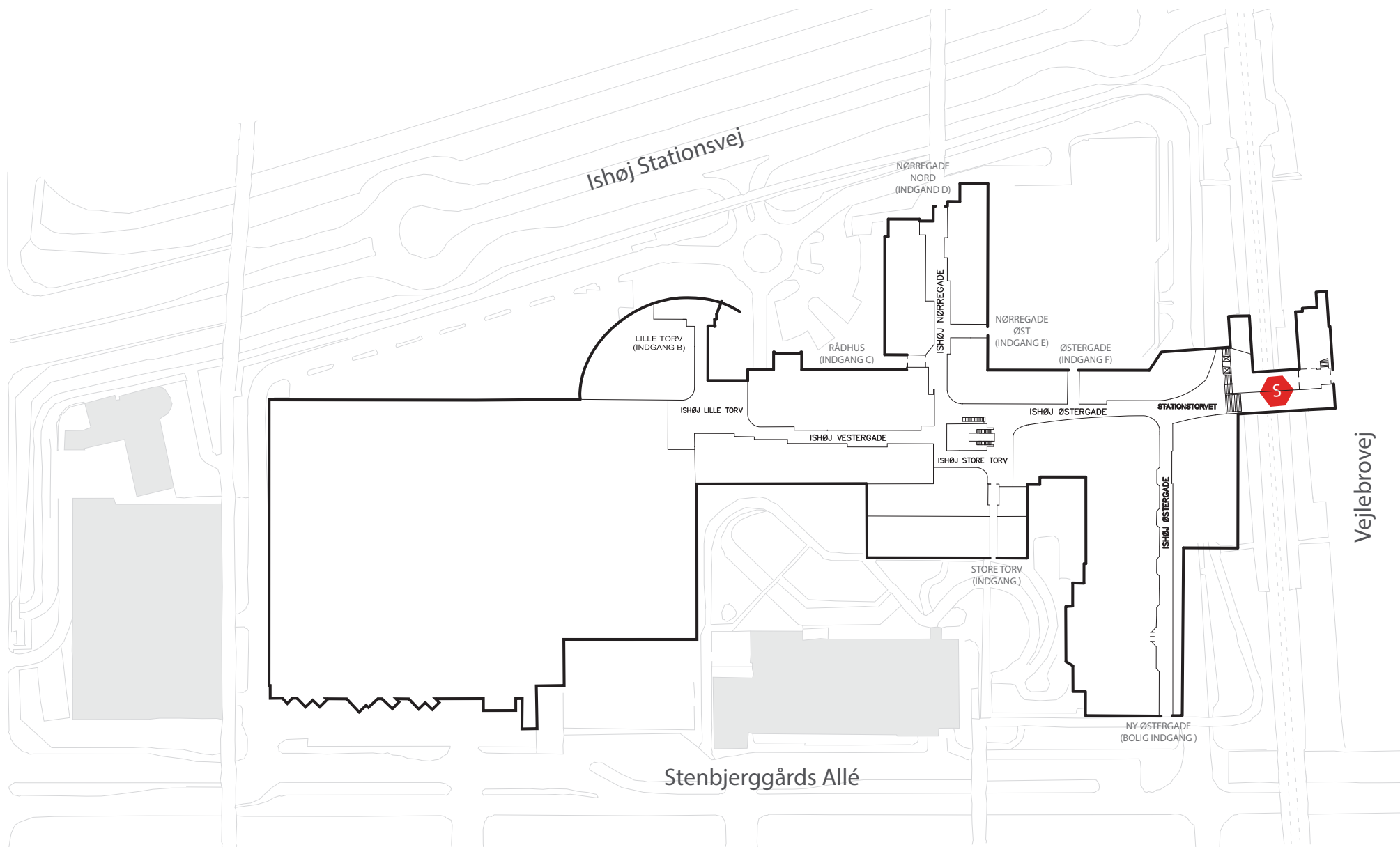


# FACADE- OG SKILTEMANUAL FOR ISHØJ BYCENTER



# OVERSIGT OVER ISHØJ BYCENTER



## Hvad er en Facade- og skiltemanual?

Ishøj Bycenter er et vigtigt centrum i Ishøj. Det er her butikker og offentlige funktioner ligger samlet, og her man ankommer med tog eller bus. For mange udefra er Ishøj Bycenter det første indtryk de får af Ishøj og for mange af byens borgere er bycentret et sted, hvor de færdes dagligt.

Skiltning har stor betydning for, hvordan vi opfatter et sted. Dominerende pyloner, blinkende reklamer og flagrende bannere kan hurtigt give et rodet og uharmonisk udtryk. Fælles retningslinjer for skilte og reklamers størrelse, antal og placering er forudsætningen for, at bycentret opleves som rart og overskueligt. Et pænt og harmonisk udtryk vil skabe ro og tryghed og forstærke den gode oplevelse af et velfungerende bycenter.

Facade- og skiltemanualen beskriver, hvordan der må skiltes både i og udenfor Ishøj Bycenter. Herunder størrelse og placering på udhængsskilte, klapskilte, bannere samt anden skiltning. Henvvisningsskilte, der viser vej til bibliotek og andre offentlige funktioner, er untaget fra manualen, da disse henviser til specifikke offentlige funktioner.

Det er fastlagt i lokalplan 1.42 Ishøj Bycenter, at der skal udarbejdes en særskilt aftale om skiltning med Ishøj Kommune. Facade- og skiltemanualen er derfor gældende som retningslinjerne for hvordan skiltningen skal udformes og opsættes.

Manualen tager også hensyn til de brandkrav, der er for Ishøj Bycenter idet alle veje; Ishøj Nørregade, Østergade og Vestergade også fungerer som flugtveje ved en eventuel brand. Det betyder, at der blandt andet ikke må stå stativer med varer og skilte uden for butiksarealerne



*Kvadratiske udhængsskilte på Ishøj Østergade.*

## Udhængsskilte på eller ved butiksfacaden

- Udhængsskilte på facaderne skal være kvadratiske og mellem 60x60 cm og 80x80 cm i størrelsen. Der må opsættes 1 skilt pr. butiksfacade pr. gade. Undtaget herfra er butikker på Lille Torv, da der er lavt til loftet.
- Butikker på Lille Torv skal have rektangulære udhængsskilte monteret i loftet eller på facade med en bredde på mellem 60 og 100 cm og en højde på max. 30 cm. Skilte i loftet må ikke dække for flugtvejsbelysning (løbende mand) og ikke hindre øvrige brandtekniske installationers virkemåde.

*Følgende skilte er opsat før 2004 og følger dermed tidligere retningslinjer for skiltning i Ishøj Bycenter: Gordon Bleu, Slagter Finn og Frisør Ole. Når de nævnte skilte udskiftes skal de nye skilte udformes som beskrevet ovenfor.*

Typer af butiksfacader:

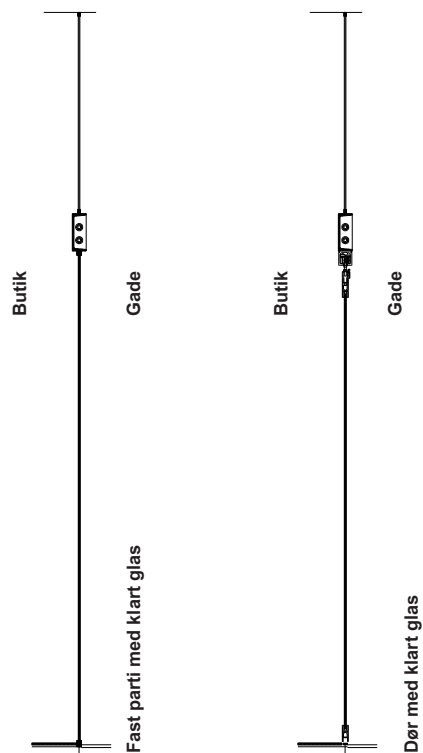


**Ishøj Bycenter**  
Facade- og skiltemanual  
Indvendige butiksfacader

**Type 01**  
med glassdøre og glasskørt

- Skørt med klart glas
- Fast stålbjælke
- Fast parti med klart glas
- Skilt 60 x 60 cm -80 x 80 cm kvadratisk  
1 skilt pr. butiksfacade pr. gade

Glasdøre med klart glas







**Ishøj Bycenter**  
 Facade- og skiltemanual  
 Indvendige butiksfacader

**Type 02**  
 med glassdøre og opalglasskørt

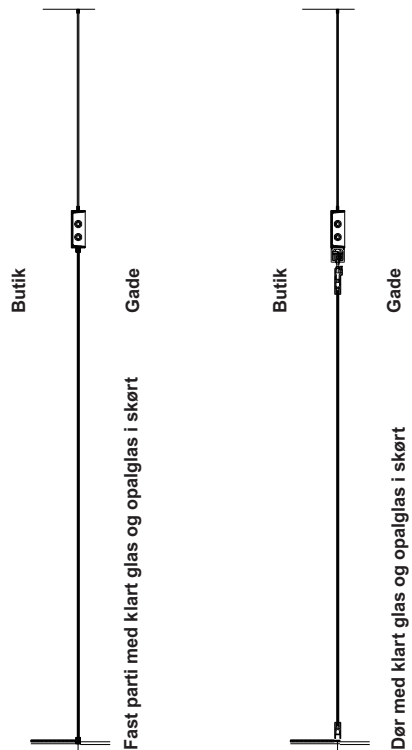
Skørt med opal glas

Fast stålbjælke

Fast parti med klart glas

Skilt 60 x 60 cm - 80 x 80 cm kvadratisk  
 1 skilt pr. butiksfacade pr. gade

Glasdøre med klart glas



# Ishøj Bycenter

Facade- og skiltemanual  
Indvendige butiksfacader

## Type 03

med glassdøre og gipsskørt

Skørt af gipsplader

Fast stålbjælke

Fast parti med klart glas

Skilt 60 x 60 cm -80 x 80 cm kvadratisk  
1 skilt pr. butiksfacade pr. gade

Glassdøre med klart glas





## Ishøj Bycenter

Facade- og skiltemanual  
Indvendige butiksfacader

### Type 04 eksisterende

med glassdøre og gipsskørt

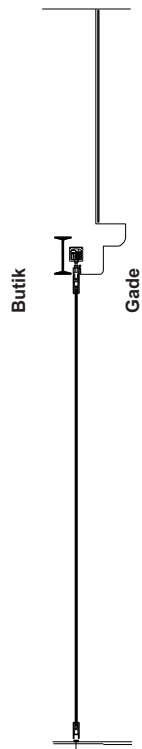
Skørt af gipsplader med opalglas eftermonteret

Eksisterende belysning

Fast parti med klart glas

Skilt 60 x 60 cm - 80 x 80 cm kvadratisk  
1 skilt pr. butiksfacade pr. gade

Glassdøre med klart glas



Dør med klart glas - eksist. skørt med opalglas eftermonteret



## Ishøj Bycenter

Facade- og skiltemanual  
Indvendige butiksfacader

### Type 05 eksisterende

med glassdøre og gipsskørt

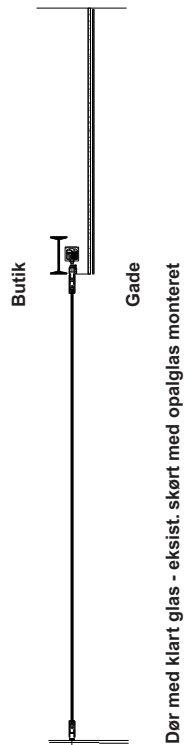
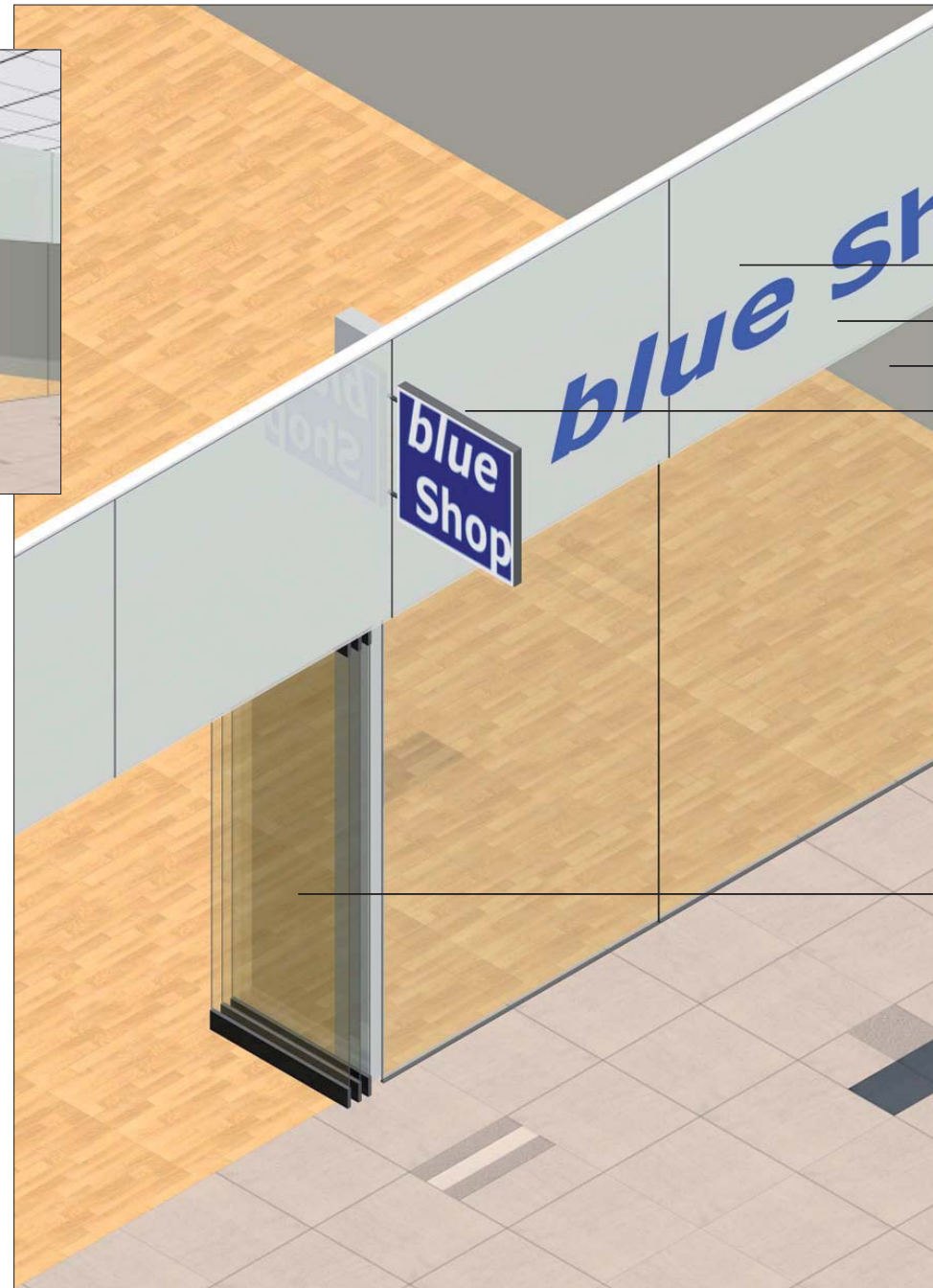
Skørt af gipsplader med opalglas  
eftermonteret

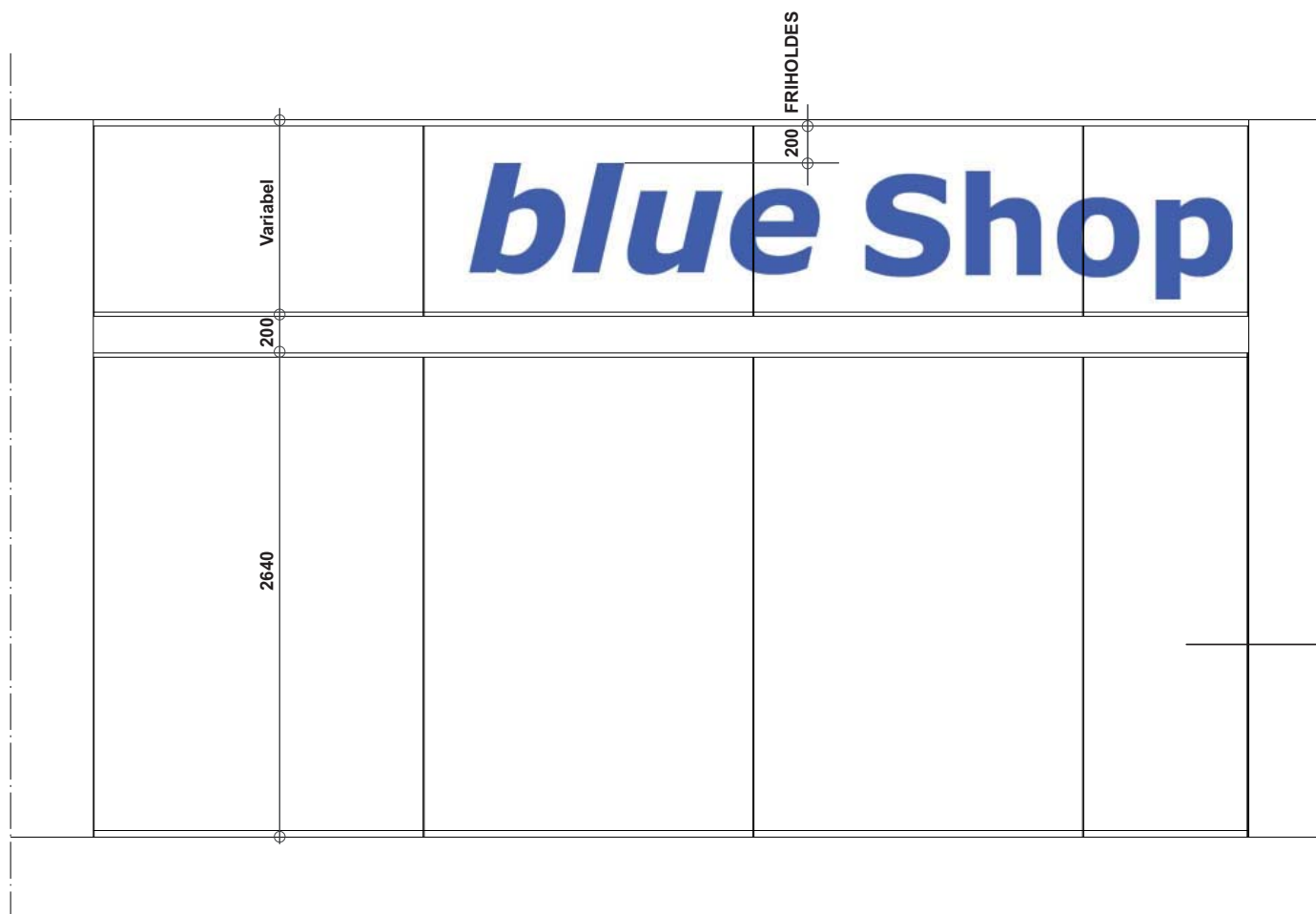
Eksisterende belysning afmonteres

Fast parti med klart glas

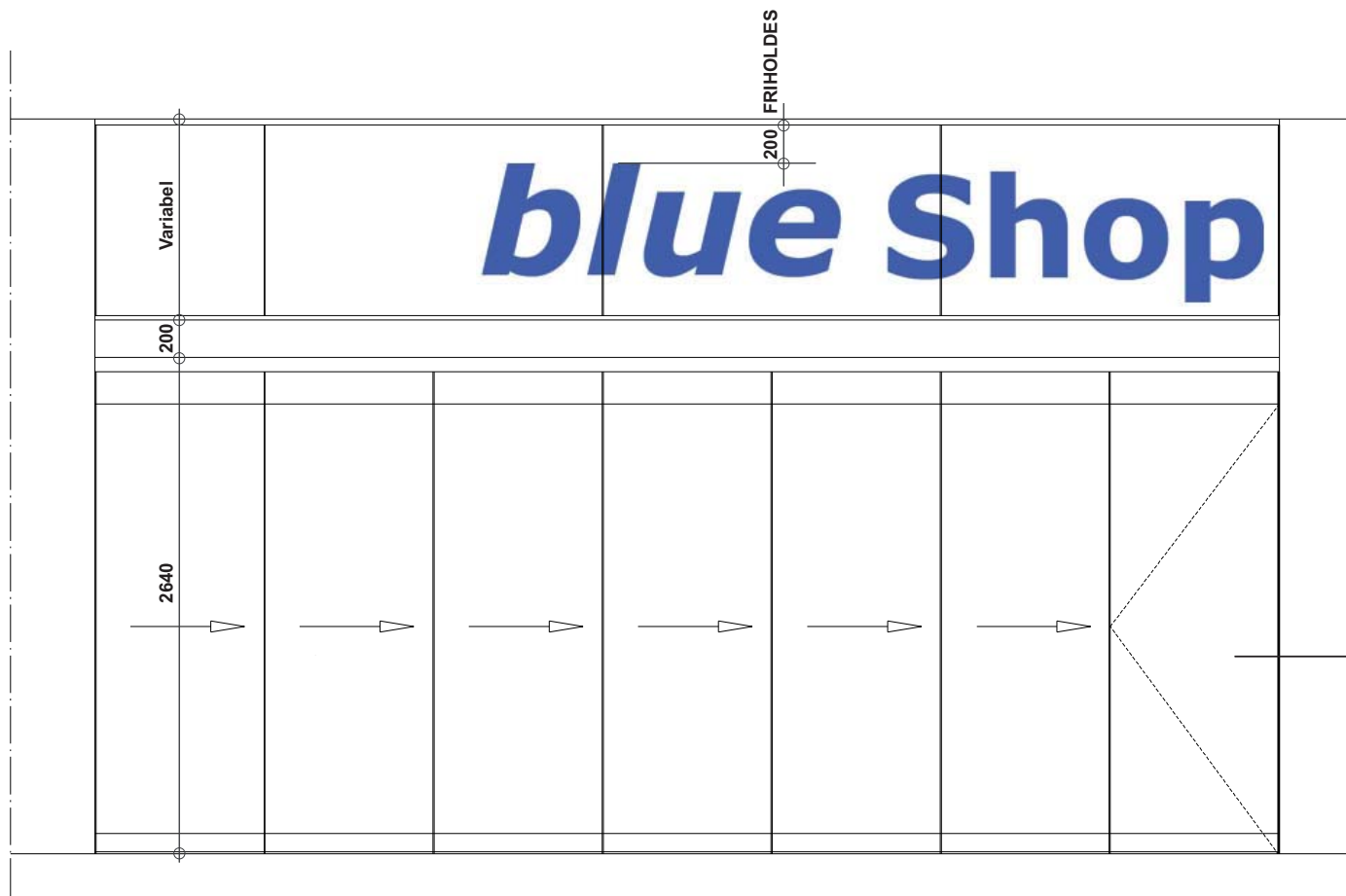
Skilt 60 x 60 cm -80 x 80 cm kvadratisk  
1 skilt pr. butiksfacade pr. gade

Glassdøre med klart glas





Fast parti med klart glas



Glasdøre med klart glas

# Ishøj Bycenter

Facade- og skiltemanual  
Indvendige butiksfacader

## Kombinations- muligheder







## Ishøj Bycenter

Facade- og skiltemanual  
Indvendige butiksfacader

### Individuelle løsninger og farvesætning

Rullegitter indbygget i loftet.

Rullegitter indbygget i portal.



Malet vægflade S1010-Y20K



*Klistermærke i forbindelse med julekampagne.*

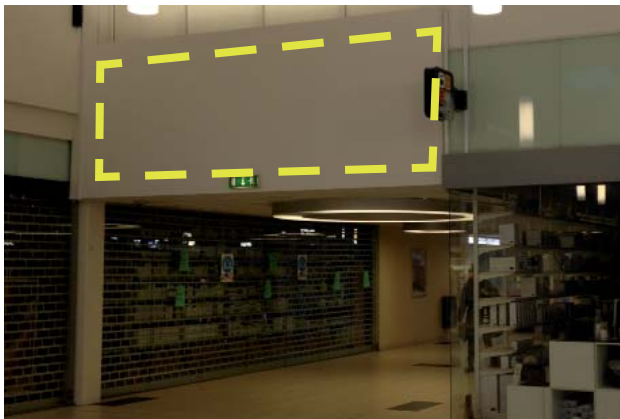


*Banner ophængt i lampe i forbindelse med sommerudsalget.*

## Midlertidig skiltning

Midlertidig skiltning er skiltning, som opsættes i forbindelse med kampagner. Det kan være i form af klistermærker eller bannere. Klistermærkerne kan sættes på gulv eller døre og de kan have alle slags størrelser og former, fx som fodspor eller bobler. Bannere er stofstykker, som kan være ophængt på forskellig vis fx i lamper, på vægge eller hænge løst ned fra loftet.

- Ved åbning af ny butik eller i forbindelse med kampagner kan der benyttes klistermærker i en periode på max. 1 måned. Der skal søges tilladelse hos Ishøj Bycenters administration.
- Der må opsættes max. 5 bannere i loft ved Store Torv i forbindelse med kampagner. Størrelsen må max. være 300x600 cm.
- Der må kun opsættes bannere i lamper i en begrænset periode i forbindelse med kampagner fx jul eller sommerudsalg.



*Areal til skiltning på Ishøj Lille torv.*



*Areal til skiltning på Ishøj Østergade.*



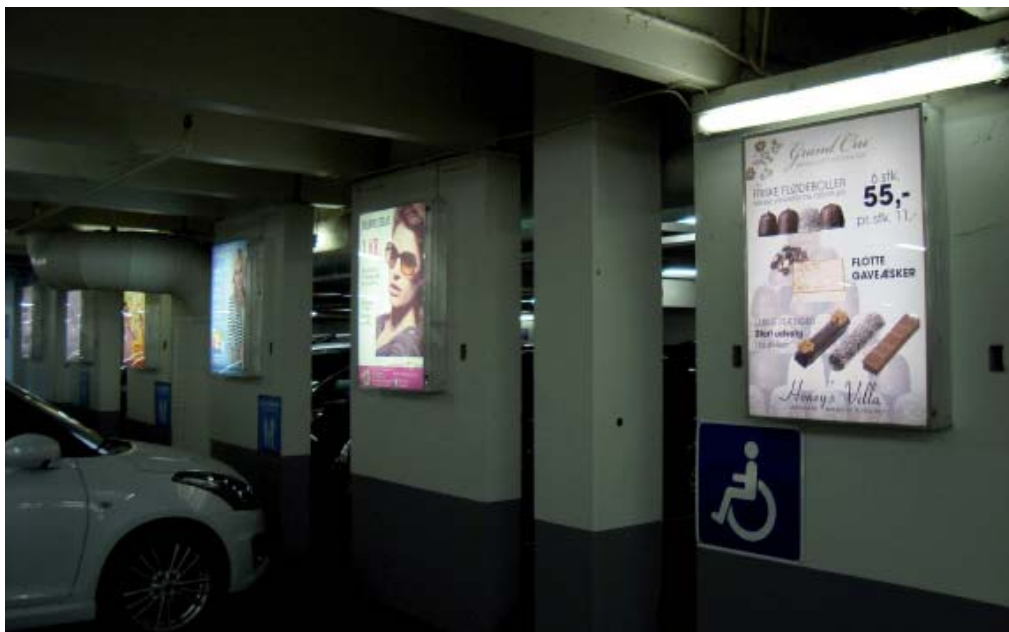
*Areal til skiltning ved Stationstorvet.*

## Skiltning på andre indvendige facader

Der er tre steder i Ishøj Bycenter, hvor loftshøjden varierer og hvor der derfor bliver et frit areal, hvor der kan opsættes skilte. Eksempelvis er der på Ishøj Lille Torv en passage med lavere til loftet, hvor der ikke er plads til at opsætte butiksskilte i samme størrelse som i resten af Ishøj Bycenter.

På Ishøj Østergade, er der også en passage med lavere loftshøjde. Skiltemanualen giver derfor mulighed for at benytte de viste arealer til skiltning for de butikker, som er placeret med en adgangsvej fra en passage med lavere loftshøjde. Derudover er der et frit areal ved Stationstorvet, som kan bruges til en mere generel skiltning for hele Ishøj Bycenter.

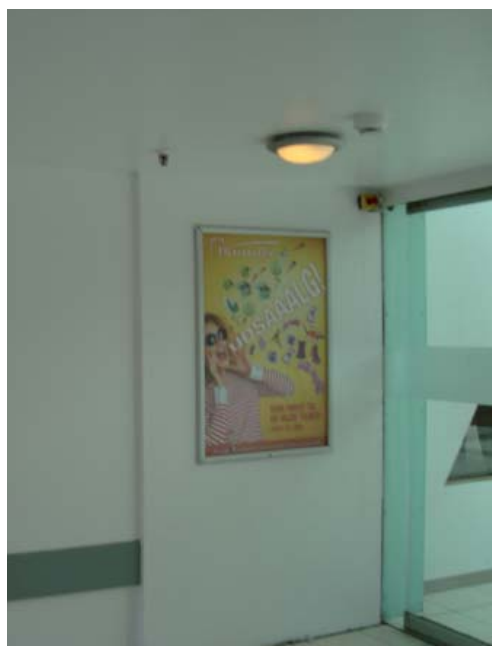
- Der kan skiltes på tre indvendige facader i Ishøj Bycenter -henholdsvis over passagen på Ishøj Lille Torv, over passagen på Ishøj Østergade og ved Stationstorvet.
- Skiltene må ikke dække for flugtvejsbelysning (løbende mand) og ikke hindre øvrige brandtekniske installationers virkemåde.



Lyskasser med reklame i parkeringskælderen.



Opstillet stativ med ramme og reklamer. Er ikke tilladt på grund af brandkrav.



Fastmonteret ramme med reklame, er tilladt.

## Skiltning i kælder

- Lyskasser med reklamer opsat på søjlerne i parkeringskælderen skal være ens i størrelse. Lyskasser er dybe rammer med med lys i og er primært opsat i kælder.
- I indgangen til Bilka må der kun opsættes plakater og reklamer i fastmonterede rammer.
- Tomme rammer der ikke er i brug skal nedtages.

## Anden skiltning i Ishøj Bycenter

- Der må kun opsættes plakater eller skilte i fastmonterede rammer på væg og ikke søjler.
- Rammer skal have ens størrelse, farve og materiale, hvis de hænger ved siden af hinanden.
- Tomme rammer der ikke er i brug skal nedtages.
- Der må ikke reklameres via løbende reklame og TV.
- Der må ikke opstilles stativer til reklamer.





**SKILTNING  
UDENFOR  
ISHØJ BYCENTER**



Nedkørsel til parkeringskælder.



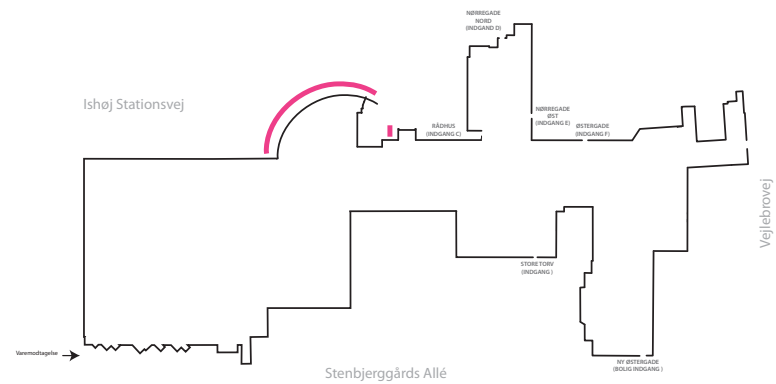
Vinduesparti på buen som er den cirkelformede indgang, som vender ud mod Ishøj Stationsvej.

## Skiltning ved nedkørsel til p-kælder

- Der må opsættes en fast skiltning, som dækker hele arealet på de grå mustensmure og fremstår med en ensartet baggrundsfarve.
- Skiltningen må ikke være til fare for trafikken.

## Fast skiltning på vinduer

- På vinduesparti ved buens indgang må der kun opsættes en transparent folie med generel skiltning og reklame for Ishøj Bycenter.





A

Logo for Ishøj Bycenter set fra p-dæk.



B

Logo for Ishøj Bycenter set fra Rådhuspladsen.

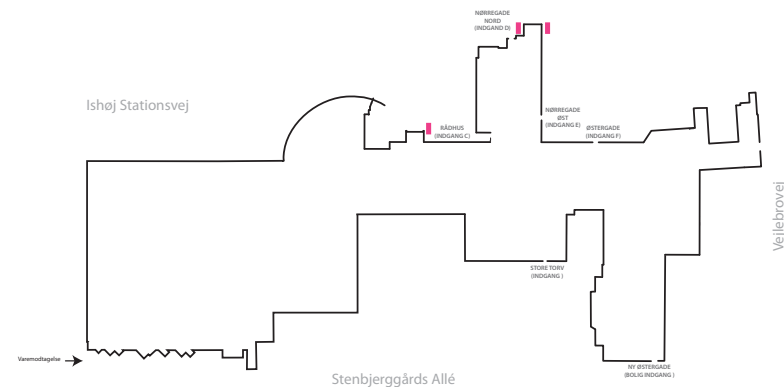


C

Skilt med navn og logo mod Rådhuspladsen.

## Fast skiltning på mur og tag

- På facade og tag må der kun skiltes med logo for Ishøj Bycenter samt hotel, som vist på foto A og B.
- Der må kun opsættes et skilt med navn og logo på facade mod Rådhuspladsen som vist på foto C.





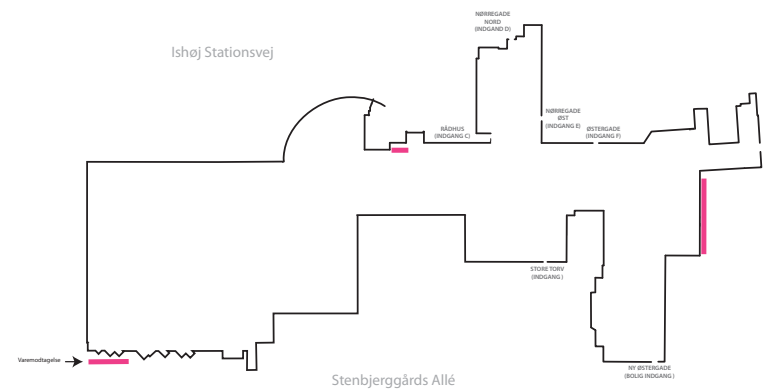


Skilte med information om åbningstid og varemottagelse ud mod Stenbjerggårds Allé.



Muren som vender ud mod Ishøj Station.

- Der må kun opsættes to skilte med åbningstid for butik og varemottagelse ved vareindkørsel ud mod Stenbjerggårds Allé som vist på foto D.
- Der må opsættes lysende logo for Ishøj Kommune ud mod Ishøj Stationsvej på den viste placering på foto E.
- På muren ud mod Ishøj Station, som vist på foto F, må opsættes en fast skiltning, der udfylder hele fladen eller en sammenhængende del af fladen med en ensartet baggrundsfarve.



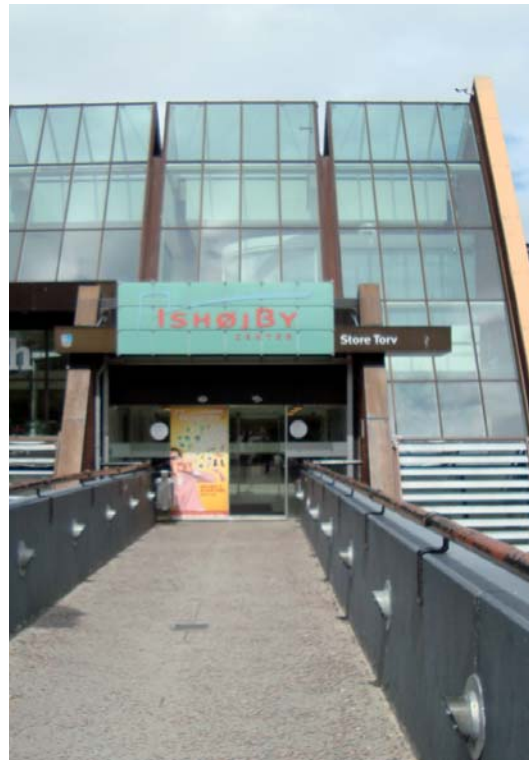




Skiltning p  facade mod Ishøj Stationsvej ved indgang B ved buen.

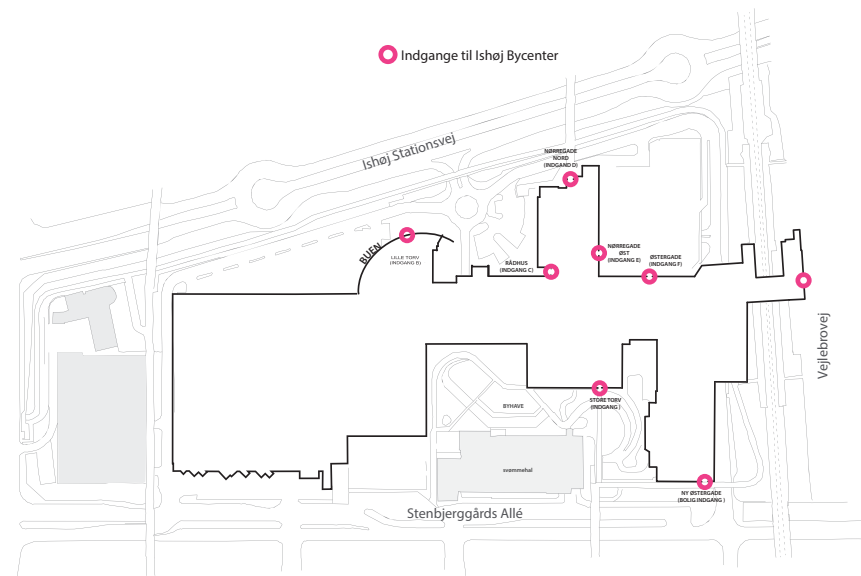


Skiltning p  facade mod Ishøj Stationsvej og indgang B ved buen.



## Fast skiltning ved indgange

- Ved indgang B ved buen m  der ops ttes reklamer og logoer p  glaspylon og glaspartier.
- Der m  ops ttes logo for Ishøj Bycenter over alle indgangspartier.



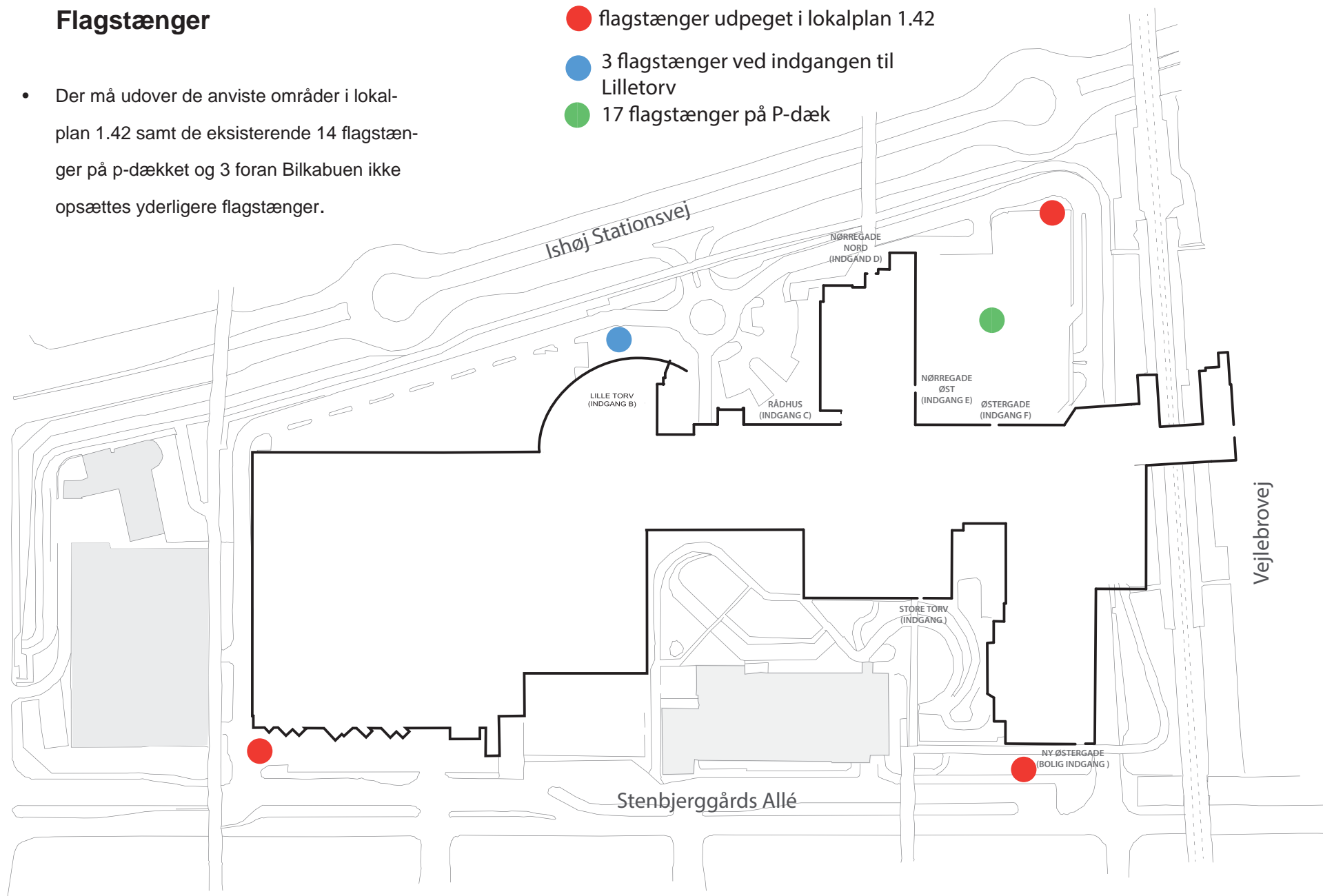
## Flagstænger

- Der må udover de anviste områder i lokalplan 1.42 samt de eksisterende 14 flagstænger på p-dækket og 3 foran Bilkabuen ikke opsættes yderligere flagstænger.

● flagstænger udpeget i lokalplan 1.42

● 3 flagstænger ved indgangen til Lilletorv

● 17 flagstænger på P-dæk



## Facade A



Megabannere på Bilkas facade ud mod Ishøj Stationsvej.

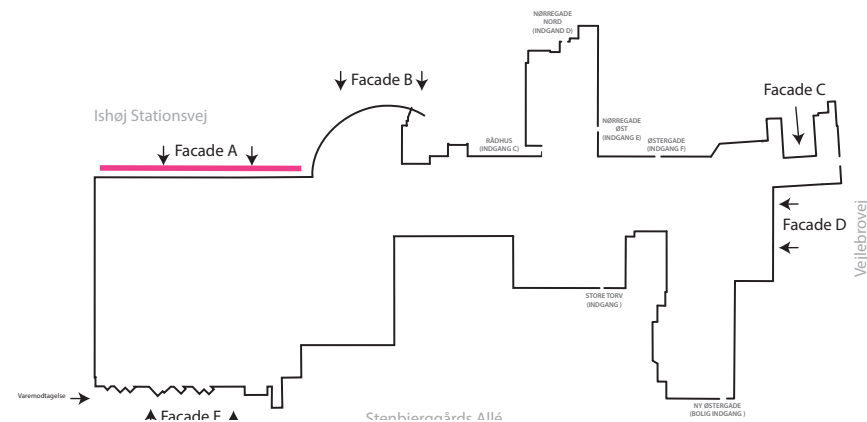
## Facade B



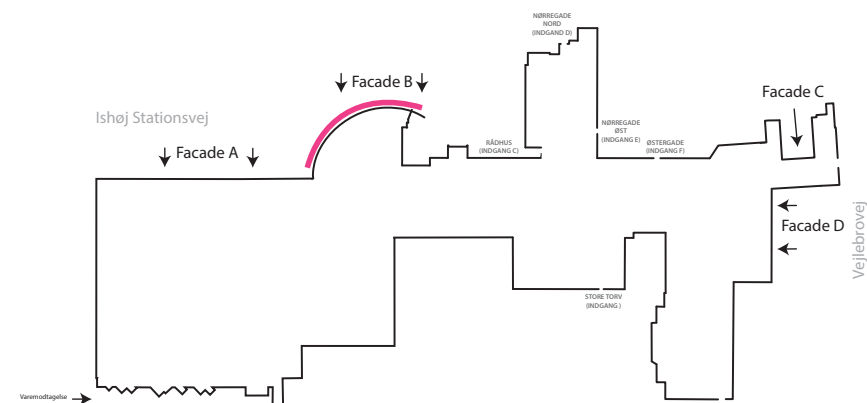
Bannere på Buen på facaden ud mod Ishøj Stationsvej ved indgangen til Lille Torv.

## Bannere

- Facade A: Der må opsættes max. 4 bannere på Bilkas facade ud mod Ishøj Stationsvej i størrelsen 590 x 550 cm.



- Facade B: Der må opsættes enten 2 bannere på buen i størrelsen 540 x 260 cm eller et stort banner i størrelsen 1080 x 260 cm.





Facade C



Bannere på overgangen fra Ishøj Station til Ishøj Bycenter.

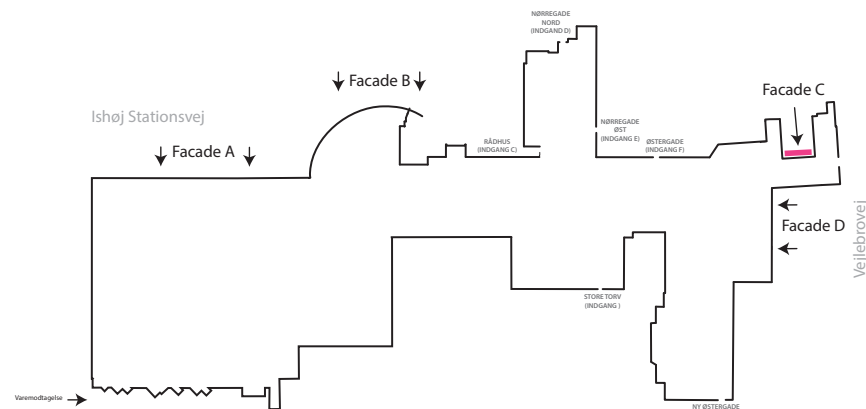


Facade D.

Bannere ved perron på Ishøj Station.

## Bannere

- Facade C: Der må opsættes max. 3 bannere på overgangen over Ishøj Centervej mod nord i størrelsen 246 x 800cm.



- Facade D: Der må opsættes max. 5 bannere ud mod perron på Ishøj station i størrelsen 246 x 441 cm hvis ikke der er opsat anden fast skiltning.

