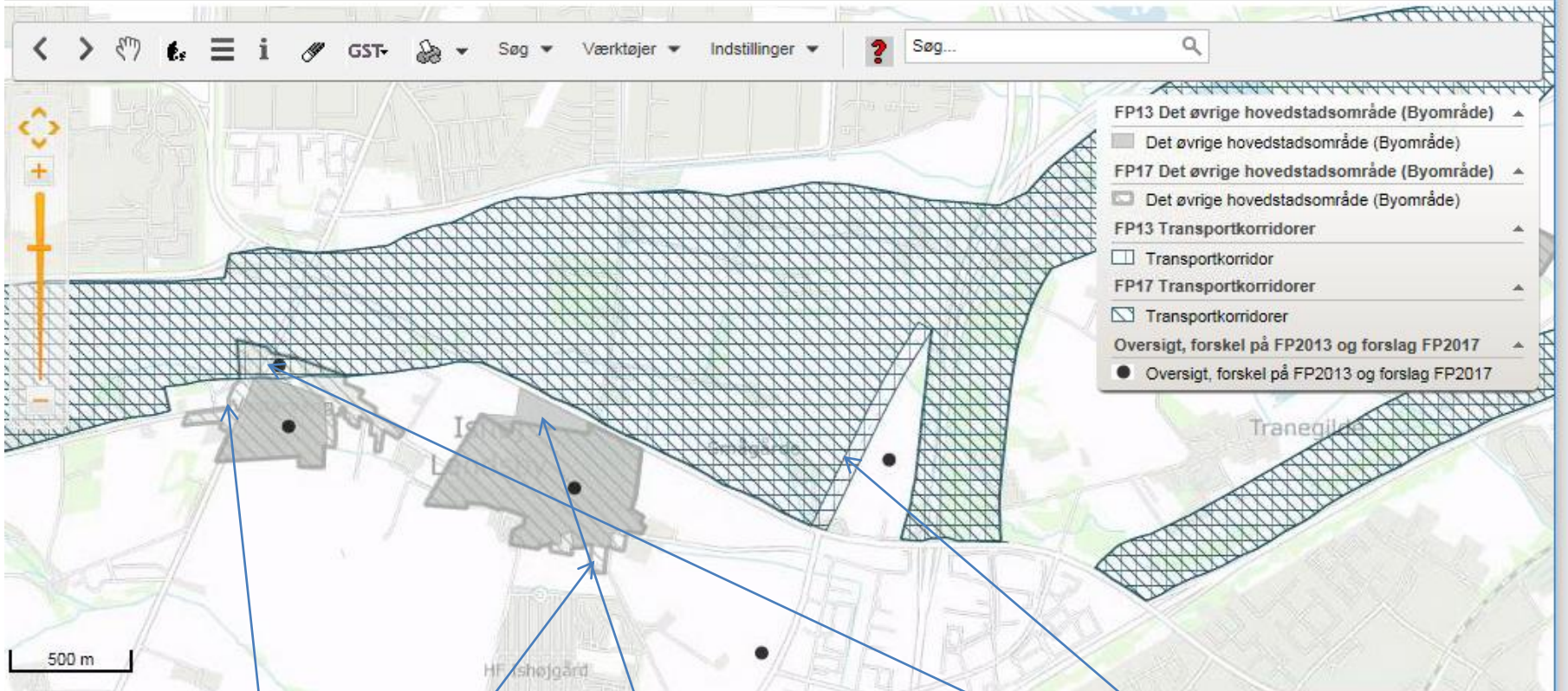


Forslag til Fingerplan 2017. Forslåede ændringer i korttemaer i forhold til Fingerplan 2013

[Læs mere om Fingerplanen](#)

[Spørgsmål og kommentarer til Forslag til Fingerplan2017](#)



Hele området rundt om Vestervang samt mindre områder syd for Ishøj Landsby er inddraget i det øvrige hovedstadsområde – Byområde og kan ved en lokalplan overføres til byzone. Betinget af at den øvrige lovgivning i Fingerplan 2017 – det øvrige hovedstadsområde – er overholdt.

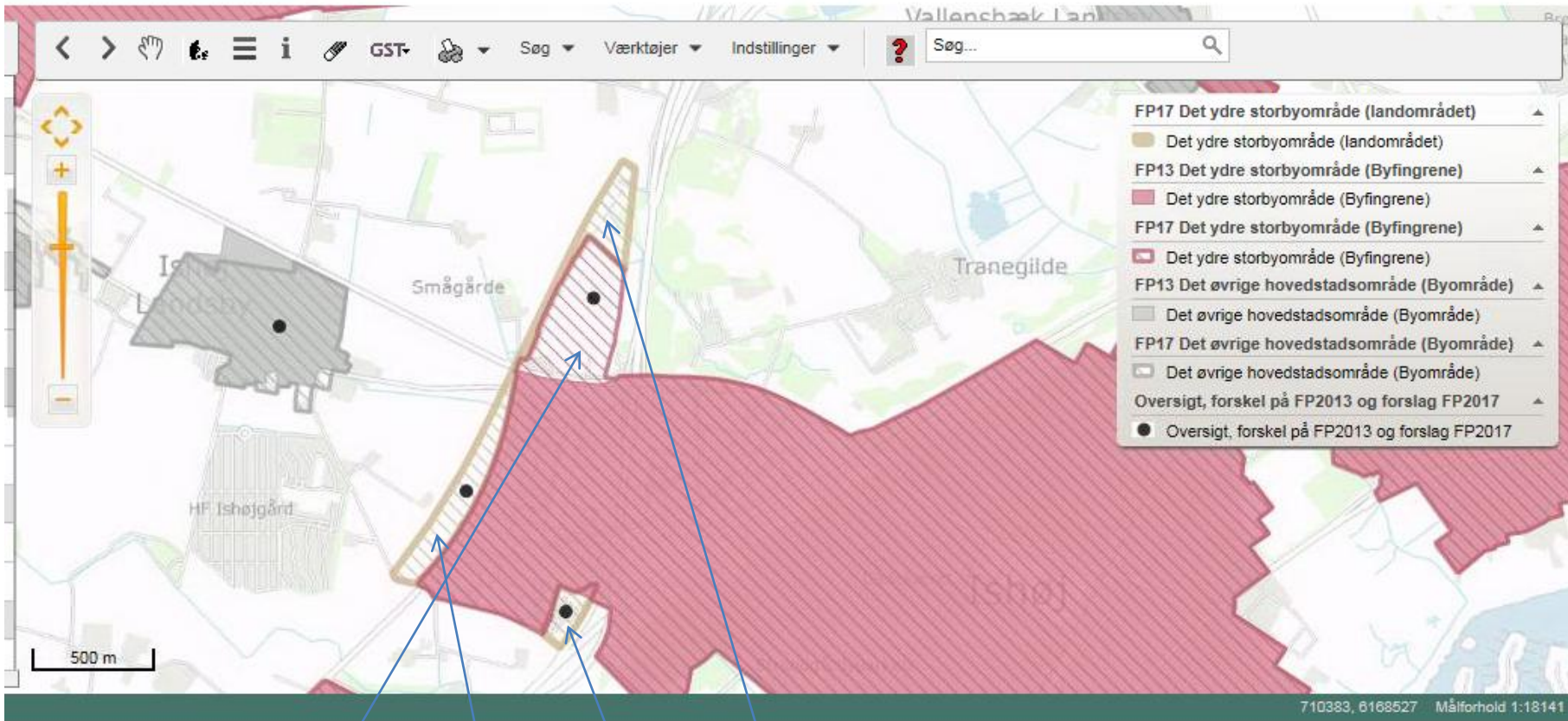
Området nord for Ishøj landsby er taget ud af det øvrige hovedstadsområde og kan ikke byudvikles.

Transportkorridoren er reduceret nord for Vestervang – svarende til området, så den følger kommuneplanramme, der nu er inddraget i det øvrige hovedstadsområde. Desuden ved Winthersminde langs jernbanen.

Forslag til Fingerplan 2017. Forslåede ændringer i korttemaer i forhold til Fingerplan 2013

[Læs mere om Fingerplanen](#)

[Spørgsmål og kommentarer til Forslag til Fingerplan2017](#)



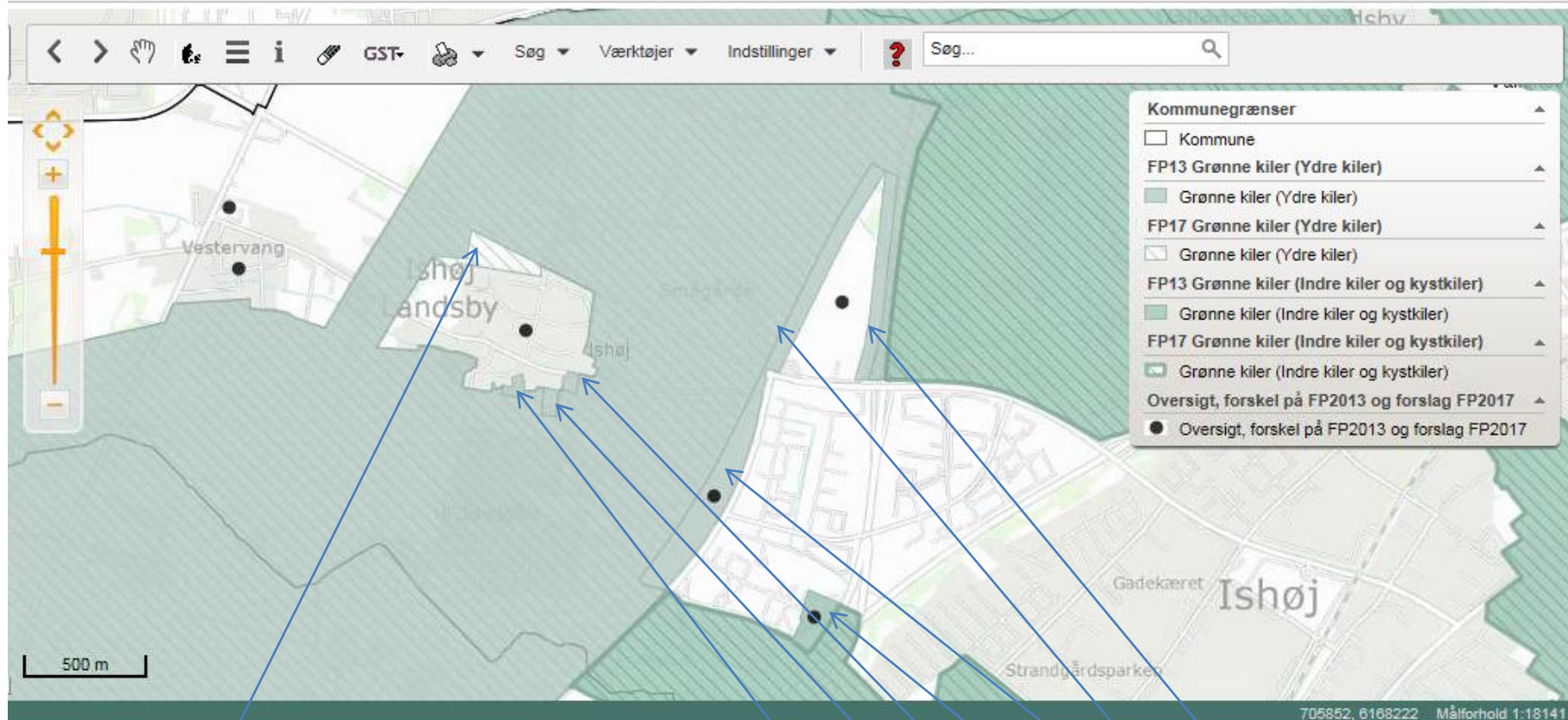
Det ydre storbyområde -
byfingre. Overført til
byzone med lokalplan.

Det ydre storbyområde - landområde.
Den nordlige del af Wintersmiinde er fra
FP-2013.
FP 2017 peger på 2 nye områder. Med en
lokalplan kan de overføres til byzone.

Forslag til Fingerplan 2017. Forslåede ændringer i korttemaer i forhold til Fingerplan 2013

[Læs mere om Fingerplanen](#)

[Spørgsmål og kommentarer til Forslag til Fingerplan2017](#)



Arealer inddraget i grøn kile

Arealet er skovrejsningsområde

Arealer udtages af grøn kile

Arealerne i landsbyen er overført til det øvrige hovedstadsområde og for erhvervsområdet vedkommende til det ydre storbyområde – landområde.

Områderne kan med en lokalplan overføres til byzone.