



Sendes til	Oplyses ved henvendelser					
	Ejendomsnummer	Bygn.nr.	Vejkode	Husnr.	B	Etage
	Side/dørnr.	Ejerlejlighedsnummer	Byggesagsnummer			
Naboorientering						



Der er på ejendommen

Se vejledning på side 2

Vejnavn (stedbetegnelse)	Husnummer
Matrikelbetegnelse	
Tilhørende	

søgt om dispensation fra følgende regler

--

Byggearbejdets art

Der er vedlagt tegningsmateriale

Hvis du eventuelt har bemærkninger, skal du sende dem inden 14 dage til kommunen.

Med venlig hilsen

Kommunens navn, adresse	Kontaktperson
	Telefonnummer
	E-mail
Dato og underskrift	

Vejledning til Naboorientering

Byggeloven (uddrag)

§ 22. Der kan meddeles dispensation fra bestemmelser i loven og de i medfør af loven fastsatte bestemmelser, når det skønnes foreneligt med de hensyn, som ligger til grund for de pågældende bestemmelser. Der kan dog ikke meddeles dispensation fra bestemmelserne i kapitel 4A og de i medfør af kapitel 4A fastsatte bestemmelser.

Stk. 2. Dispensationer fra de i medfør af §§ 8 og 9 fastsatte regler til varetagelse af naboers interesser samt fra § 10A, stk. 1, kan først meddeles, når der er forløbet 2 uger efter, at kommunalbestyrelsen har oplyst naboer til den omhandlede ejendom om, hvortil der søges dispensation, og om, at eventuelle bemærkninger kan fremsendes inden 2 uger. Dette gælder dog ikke, hvis kommunalbestyrelsen skønner, at dispensationen er uden større betydning for de pågældende naboer. Kommunalbestyrelsen underretter de naboer, der efter orientering i henhold til 1. pkt. rettidigt har fremsat bemærkninger til den søgte dispensation, om afgørelsen.

Stk. 3. En dispensation til at opføre og anbringe bebyggelser anderledes end bestemt i § 10A indbefatter samtidig, hvor kommunalbestyrelsen har kompetencen, dispensation fra de bebyggelsesregulerende bestemmelser, som ville være til hinder for en udstykning og godkendelse af de kommende ejendommers vejadgang.

Stk. 4. En dispensation bortfalder, såfremt der ikke inden 2 år udstedes tilladelse til det byggearbejde, som dispensationen angår. Kommer et byggearbejde, hvortil der er meddelt en dispensation, ikke til udførelse, bortfalder dispensationen sammen med tilladelsen til byggeriets påbegyndelse, jf. § 16, stk. 1.

Stk. 5. Dispensation meddeles af kommunalbestyrelsen. Økonomi- og erhvervsministeren kan fastsætte bestemmelser om kommunalbestyrelsens udøvelse af dispensationsmyndigheden.

Stk. 6. Økonomi- og erhvervsministeren kan fastsætte bestemmelser for kommunalbestyrelsens adgang til at gøre en fravigelse fra bestemmelser om tilvejebringelse af parkeringsarealer på egen grund betinget af, at der sker indbetaling til en kommunal parkeringsfond.

Stk. 7. Økonomi- og erhvervsministeren kan fastsætte bestemmelser om kommunalbestyrelsens adgang til at indgå aftale med private aktører om, at de private aktører disponerer over parkeringsfondsbidrag til etablering af parkeringspladser, og om de private aktørers adgang til at opkræve parkeringsafgift.

Stk. 8. Økonomi- og erhvervsministeren kan fastsætte bestemmelser om kommunalbestyrelsens adgang til at disponere over parkeringsfondsbidrag ved at overdrage grunde til private aktører til brug for etablering af parkeringspladser.

Lov om planlægning (uddrag)

§ 19. Kommunalbestyrelsen kan dispensere fra bestemmelser i en lokalplan eller en plan m.v., der er opretholdt efter § 68, stk. 2, hvis dispensationen ikke er i strid med principperne i planen, jf. dog § 40.

Stk. 2. Videregående afvigelser end omhandlet i stk. 1 kan kun foretages ved tilvejebringelse af en ny lokalplan.

Stk. 3. En bestemmelse i en lokalplan, hvis indhold er fastlagt i overensstemmelse med regler eller beslutning efter § 3 eller en aftale med en nationalparkfond eller en statslig, regional eller kommunal myndighed, kan kun fraviges med miljøministerens henholdsvis den pågældende myndigheds samtykke.

Stk. 4. Kommunalbestyrelsen skal dispensere fra en lokalplans bestemmelser om tilslutning til et kollektivt varmforsyningsanlæg som betingelse for ibrugtagning af ny bebyggelse, når bebyggelsen opføres som lavenergibebyggelse, jf. § 21a.

§ 20. Dispensationer efter § 19 kan først meddeles, når der er forløbet 2 uger, efter at kommunalbestyrelsen har givet skriftlig orientering om ansøgningen til:

- 1) ejere og brugere i det område, der er omfattet af planen,
- 2) naboerne til den omhandlede ejendom og andre, som efter kommunalbestyrelsens vurdering har interesse i sagen, herunder det lokale kulturmiljøråd, og
- 3) de foreninger og lignende med lokalt tilhørsforhold og klageberettigede landsdækkende foreninger og organisationer, jf. § 59, stk. 2, som over for kommunalbestyrelsen har fremsat skriftlig anmodning om at blive orienteret om ansøgninger.

orienteret om ansøgninger.

Orienteringen skal indeholde oplysning om, at bemærkninger kan fremsendes til kommunalbestyrelsen inden 2 uger.

Stk. 2. Bestemmelserne i stk. 1 gælder ikke

- 1) hvor en forudgående orientering efter kommunalbestyrelsens skøn er af underordnet betydning for de i stk. 1, nr. 1-3, nævnte personer og foreninger,
- 2) ved dispensation, der meddeles i medfør af byggelovens § 22, stk. 3, til opførelse af mere end et énfamiliehus til helårsbeboelse på en ejendom, jf. byggelovens § 10A.
- 3) ved dispensation, der meddeles i medfør af § 19, stk. 4.

Stk. 3. Kommunalbestyrelsen skal give underretning om afgørelsen til dem, der rettidigt har fremsat bemærkninger efter at være orienteret i henhold til stk. 1.

§ 21. Kommunalbestyrelsen kan bemyndige en grundejerforening eller med de pågældende grundejeres samtykke en beboerforening til at meddele dispensationer som omhandlet i § 19, stk. 1. Grundejer- eller beboerforeningen skal foretage orientering og underretning efter reglerne i § 20.

Stk. 2. Miljøministeren kan fastsætte regler om, at kommunalbestyrelsen kan betinge en dispensation fra bestemmelser i byplanvedtægter og lokalplaner om parkeringsarealer på egen grund af, at der sker indbetaling til en parkeringsfond, som oprettes i medfør af byggeloven.

Kommunalbestyrelsen skal dispensere fra lokalplansbestemmelser om tilslutning til et kollektivt varmforsyningsanlæg som betingelse for ibrugtagning af ny bebyggelse, når bebyggelsen opføres som lavenergibebyggelse, jf. § 19, stk 4 i lov om planlægning. Ved lavenergibebyggelse forstås bebyggelse, der på tidspunktet for ansøgningen om byggetilladelse opfylder de energirammer for energiforbrug for lavenergibygninger, der er fastsat i Bygningsreglementets kap. 7.



Kommunens navn og adresse	Oplyses ved henvendelser					
	Ejendomsnummer	Bygn.nr.	Vejkode	Husnr.	B	Etage
	Side/dørnr.	Ejerlejlighedsnummer	Byggesagsnummer			
Nabobemærkninger i forbindelse med dispensation						



Bemærkninger i forbindelse med dispensation

--

Dato og underskrift

Dato	Underskrift



Pilemøllevej 90 2635 Ishøj

TEGN. NR.:

MAL: 11200
SAG: 14,12,925

DRANSKE FIRM
DATE: NOV. 20.14
REV.: 20.01.2015

SVEN ERIK HANSEN ARKITEKT
BYGNINGSKONSTRUKTØR
TEL.: 56143812
MAIL: sveh.ark@bc.dk

PRODUKTIONSSKOLEN MØLLEN
FORSLAG TIL GÅRDANLÆG

PIL FVEJ 5 2680 SOL RØD STRAND
MAIL: sveh.ark@bc.dk

30

Bygning 1

Bruges til kantine og fælles rum, undervisningsrum til køkken og ernæringslinjen herunder industri køkken, undervisningsrum til skoleundervisning, fælles toiletter, vaskerum, omklædning og bad, samt scene og teaterundervisningsrum.

Bygning 2

Administration
IT, netværk & support undervisningslokale, samt administration, vejleder, leder, Lærerværelse og kopirum.

Bygning 3

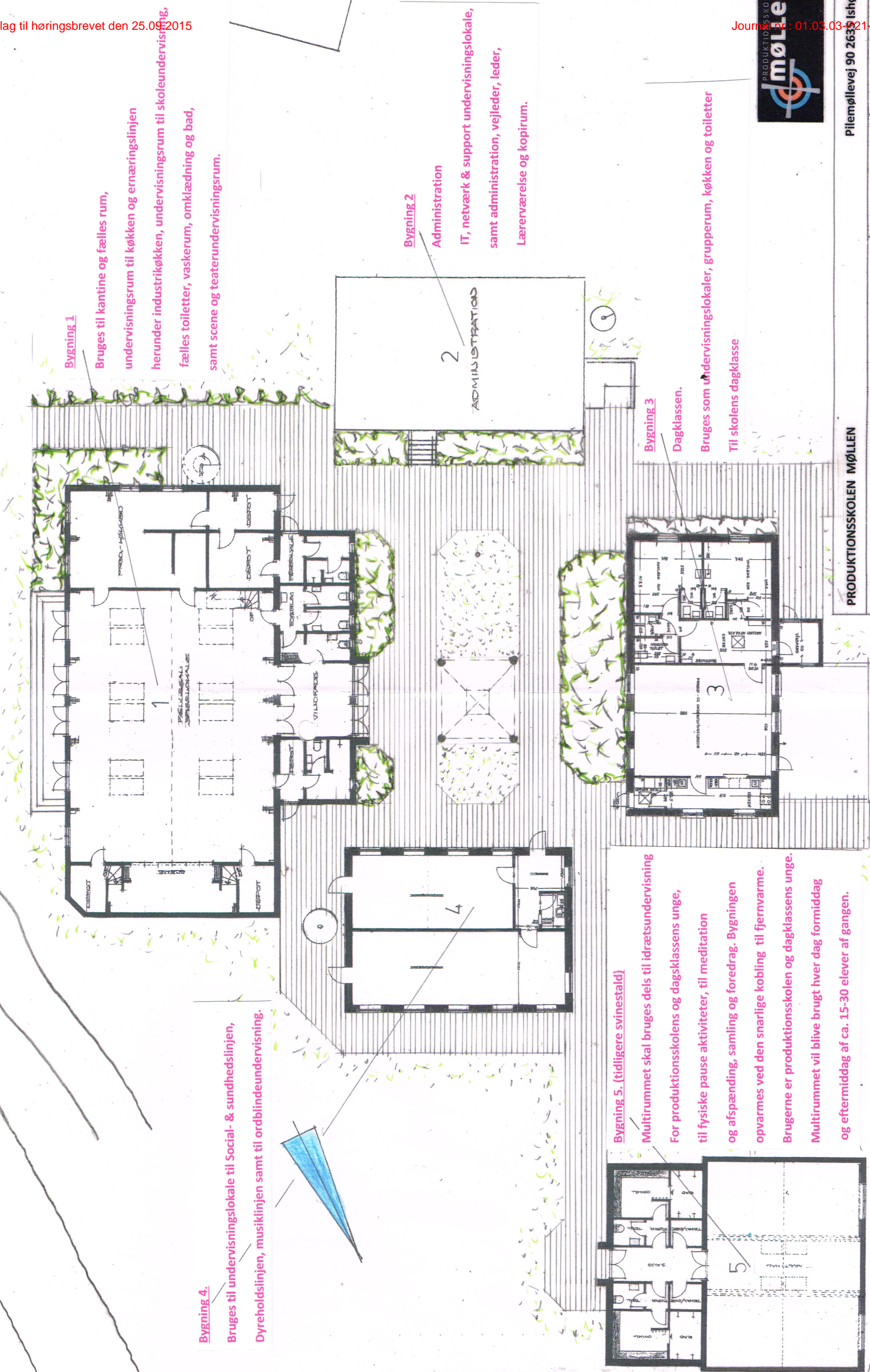
Dagklassen.
Bruges som undervisningslokaler, grupperum, køkken og toiletter
Til skolens dagklasse

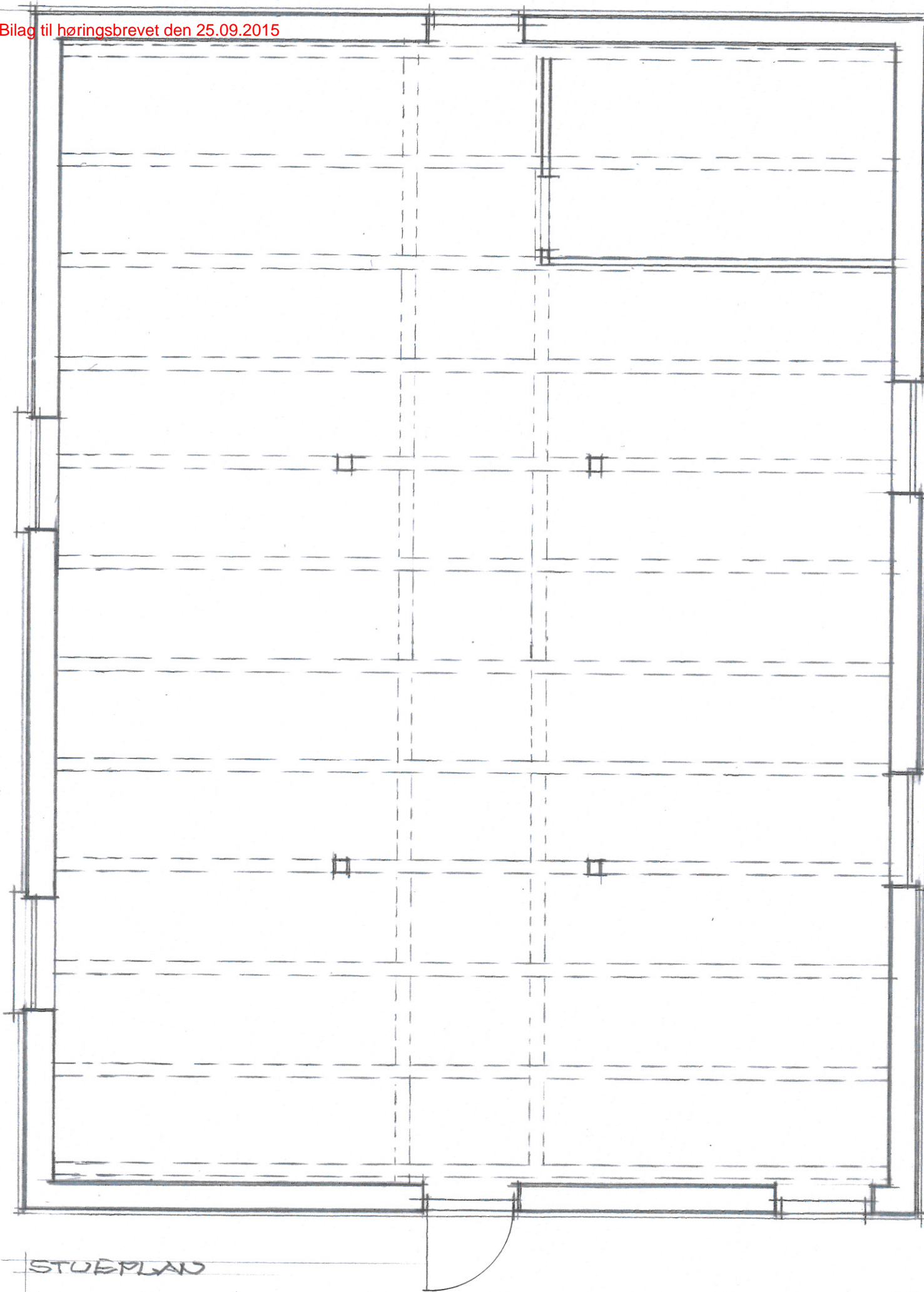
Bygning 5. (tidligere svinestald)

Multirummet skal bruges dels til idrætsundervisning For produktionskolens og dagklassens unge, til fysiske pause aktiviteter, til meditation og afspænding, samling og foredrag. Bygningen opvarmes ved den snarlige kobling til fjernvarme. Brugerne er produktionskolen og dagklassens unge. Multirummet vil blive brugt hver dag formiddag og eftermiddag af ca. 15-30 elever af gangen.

Bygning 4.

Bruges til undervisningslokale til Social- & sundhedslinjen, Dyreholdslinjen, musiklinjen samt til ordblindeundervisning.

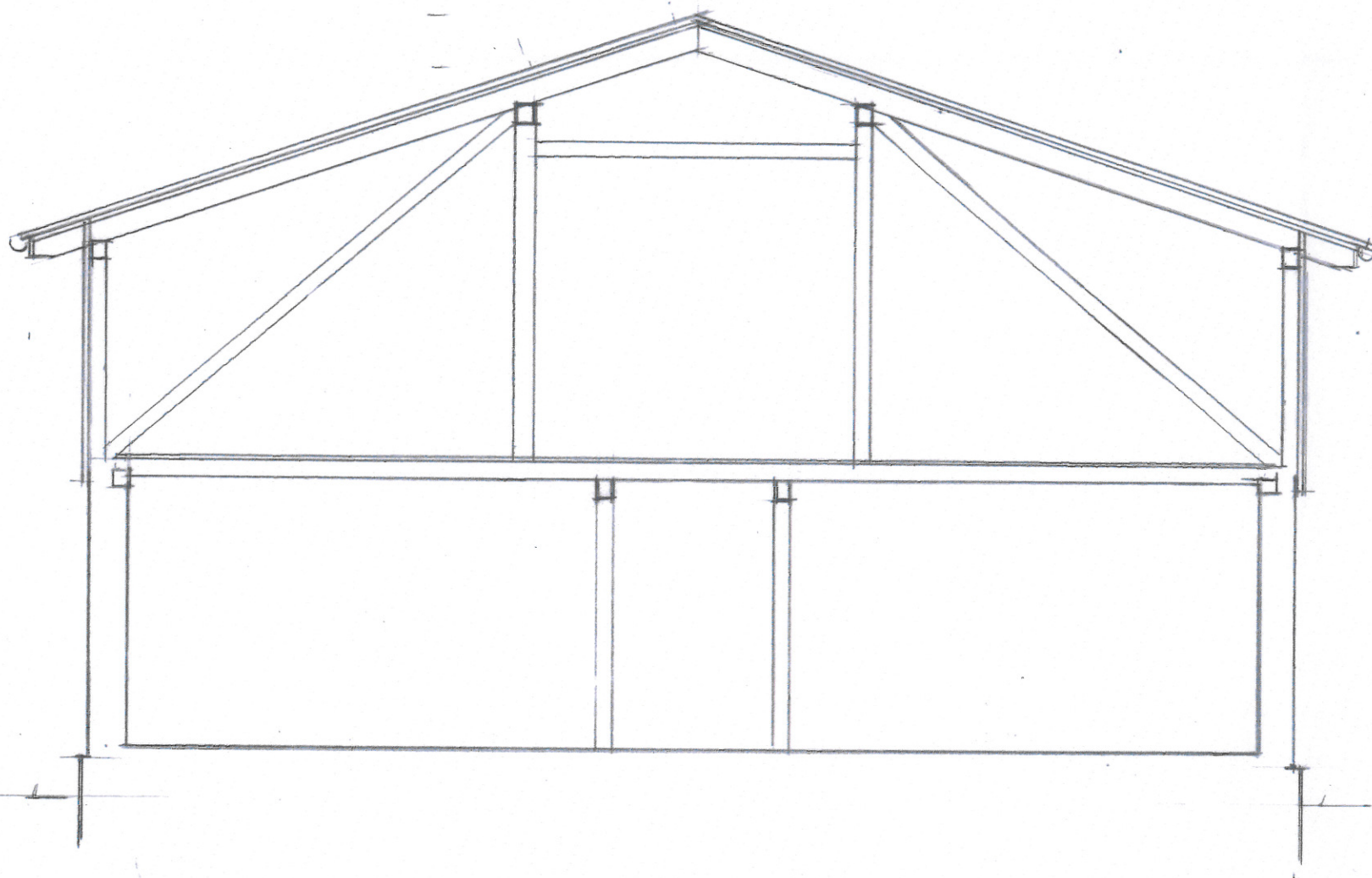




STUEPLAN



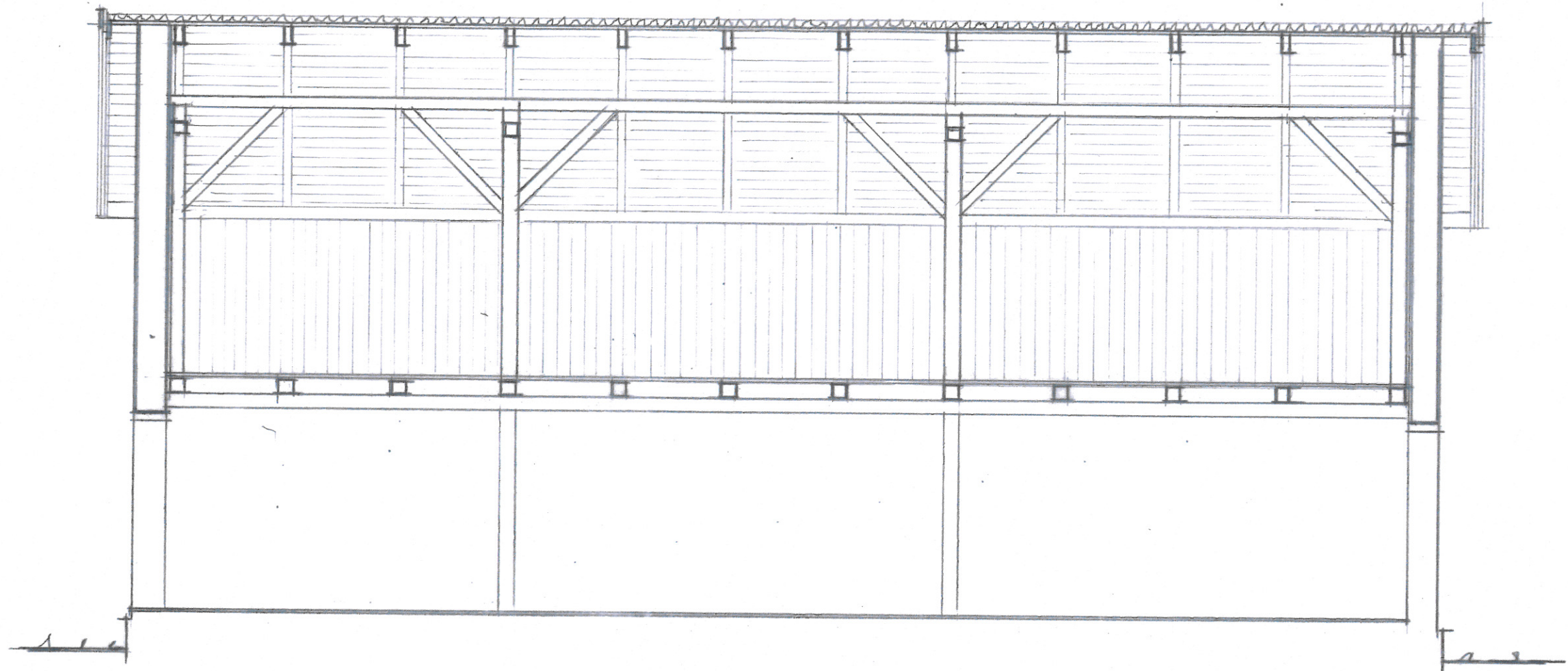
PRODUKTIONSSKOLEN MØLLEN		Pilemøllevej 90 2635 Ishøj	
OPTÅLNING AF TIDL. SVINE- STALD, PLAN		MÅL: 1:50 SAG: 14.12.925	TEGN. NR.:
SVEN ERIK HANSEN ARKITEKT BYGNINGSKONSTRUKTØR PILEVEJ 5, 2680 SOLRØD STRAND	TLF.: 56143812 MAIL: sveh.ark@pc.dk	DANSKE ARK DATO: OKT. 2014 REV:	01



TVÆRSNIT I TIDL. SVINESTALD



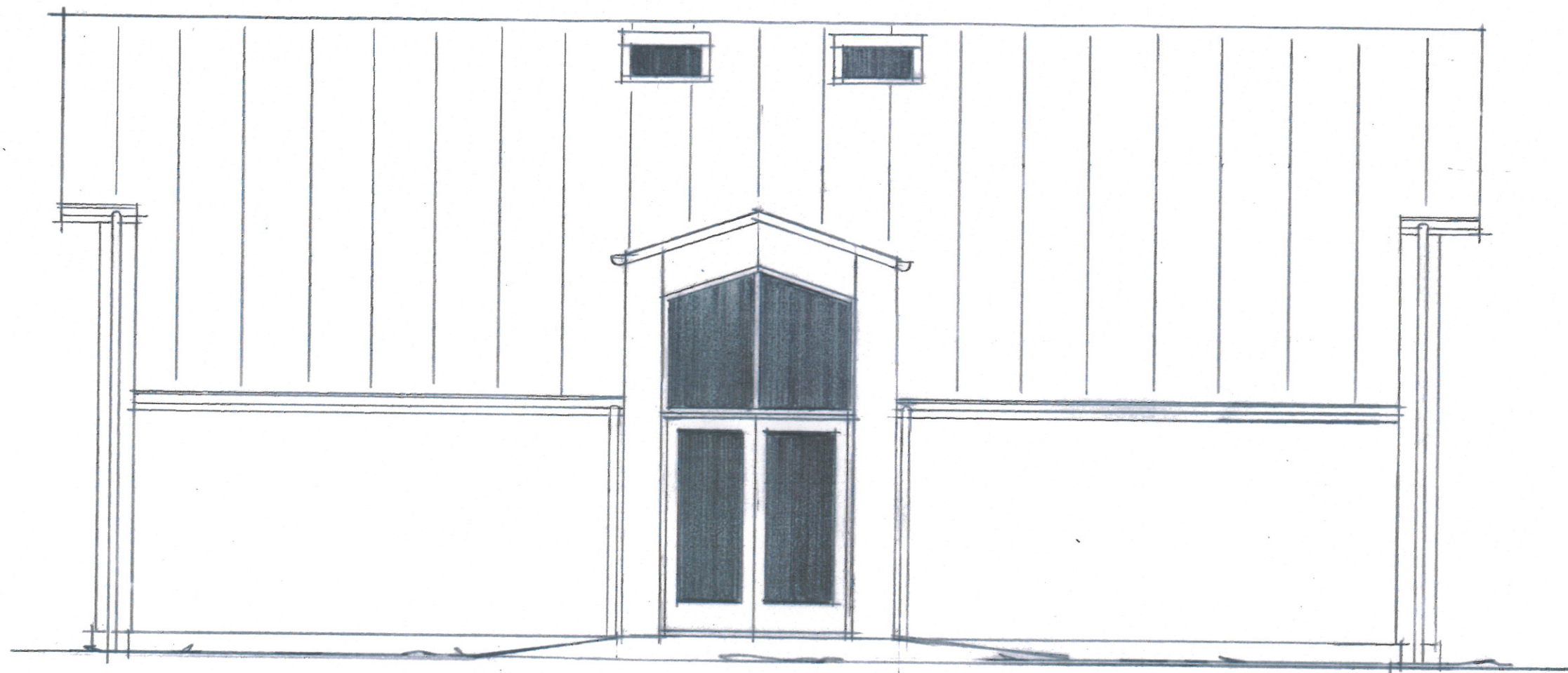
PRODUKTIONSSKOLEN MØLLEN		Pilemøllevej 90 2635 Ishøj	
OPMÅLING AF TIDL. SVINESTALD TVÆRSNIT		MÅL: 1850 SAG: 14.12.925	TEGN. NR.: 02
SVEN ERIK HANSEN ARKITEKT BYGNINGSKONSTRUKTØR PILEVEJ 5, 2680 SOLRØD STRAND	TLF.: 56143812 MAIL: sveh.ark@pc.dk	DATO: OKT. 2014 REV.:	



LÆNGDESNIT I TIDL, SVINESTALD



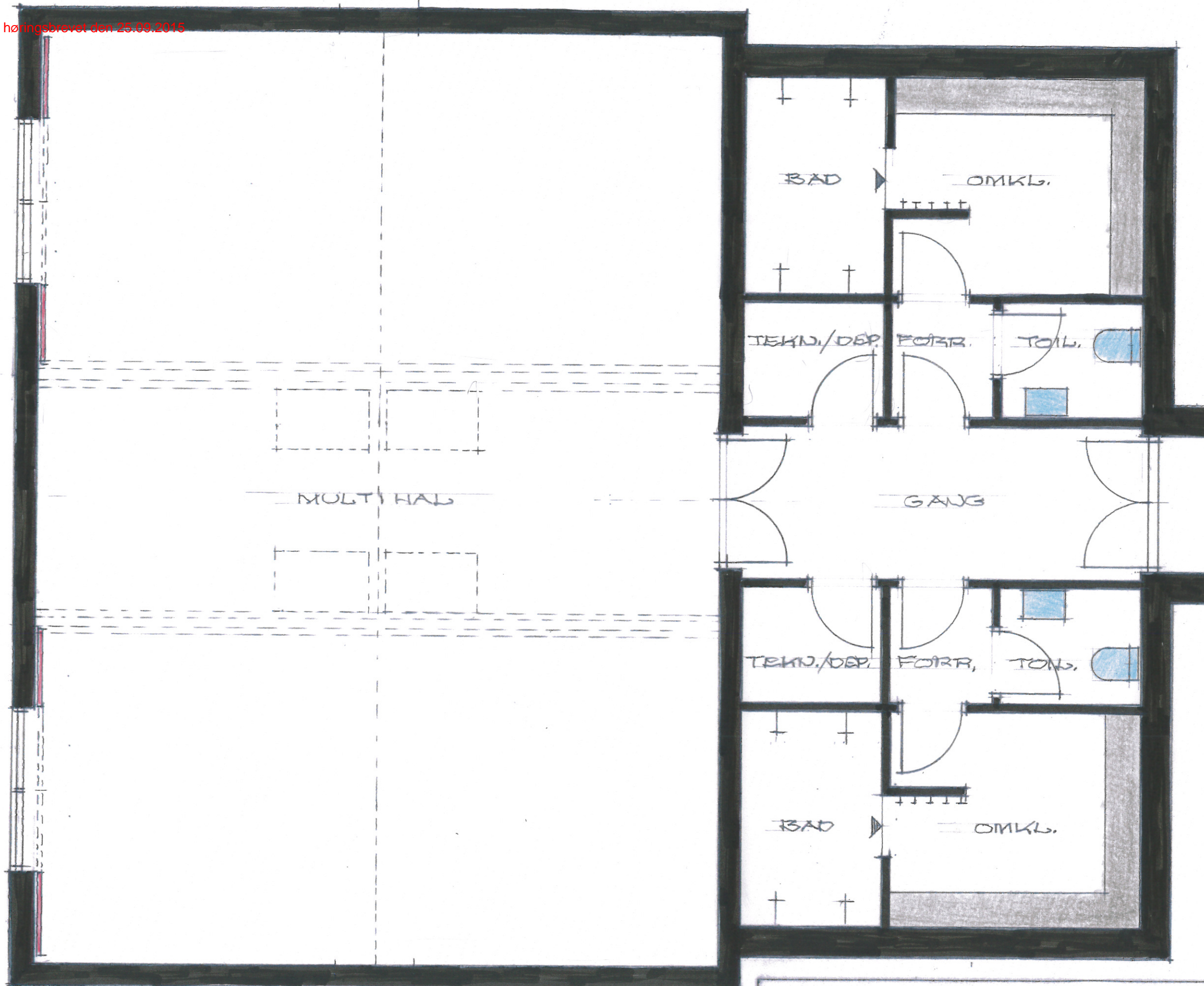
PRODUKTIONSSKOLEN MØLLEN		Pilemøllevej 90 2635 Ishøj	
OPMÅLING AF TIDL. SVINESTALD LÆNGDESNIT		MÅL: 1:50 SAG: 14.18.925	TEGN. NR.:
SVEN ERIK HANSEN ARKITEKT BYGNINGSKONSTRUKTØR PILEVEJ 5, 2680 SOLRØD STRAND		TLF.: 56143812 MAIL: sveh.ark@pc.dk	DATO: OKT. 2014 REV.:
DRANSKE ARK		03	



FACADE MOD ØST AF MULSTIHAL



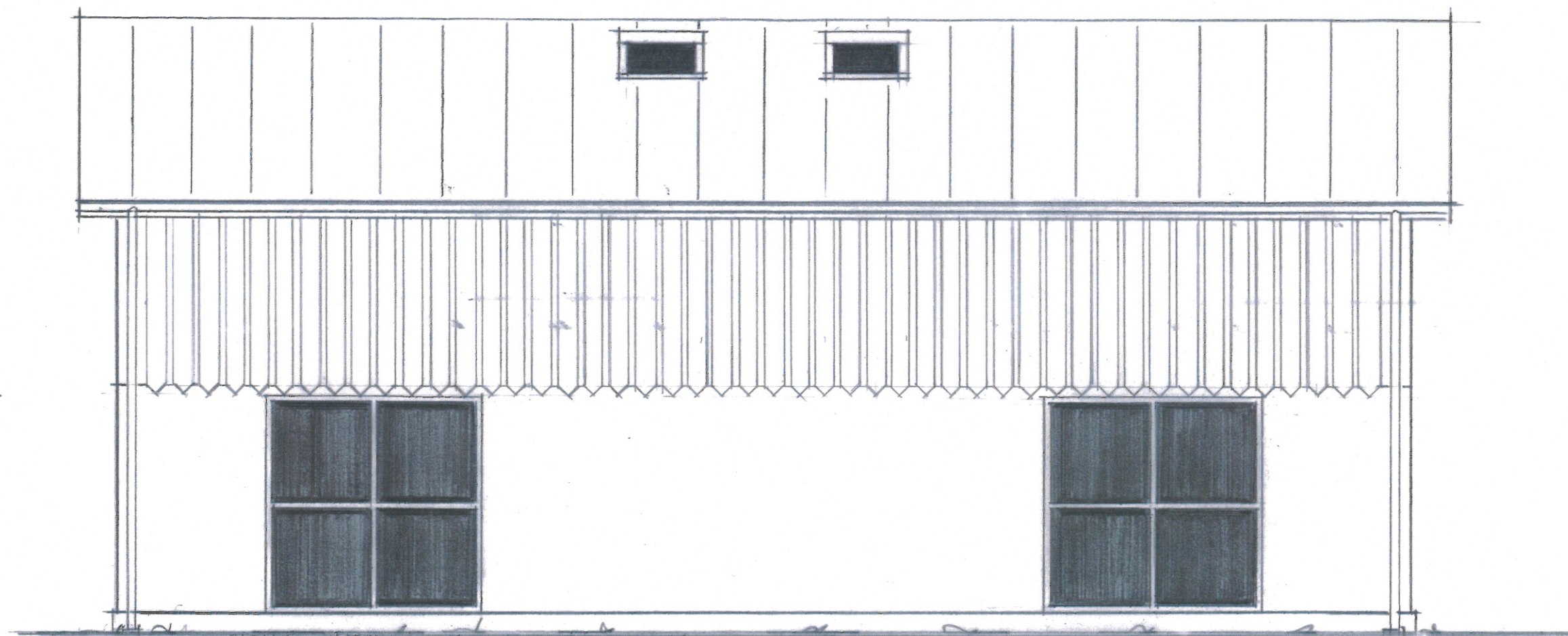
PRODUKTIONSSKOLEN MØLLEN		Pilepillevej 90 2635 Ishøj	
FORSLAG TIL OMBYGD. AF TILB. SVINESTALD, FACADE MOD ØST		MÅL: 1:50	TEGN. NR.:
SVEN ERIK HANSEN ARKITEKT BYGNINGSKONSTRUKTØR PILEVEJ 5, 2680 SOLRØD STRAND		SAG: 14.12.925	05
TLF.: 56143812	MAIL: svch.ark@pc.dk	DRØNSKE ARK	
		DATE: OKT. 2014	
		REV.:	



PLAN MED TILBYGNING
 MULTI HAL 118 M², TILBYGNING CA 65 M²



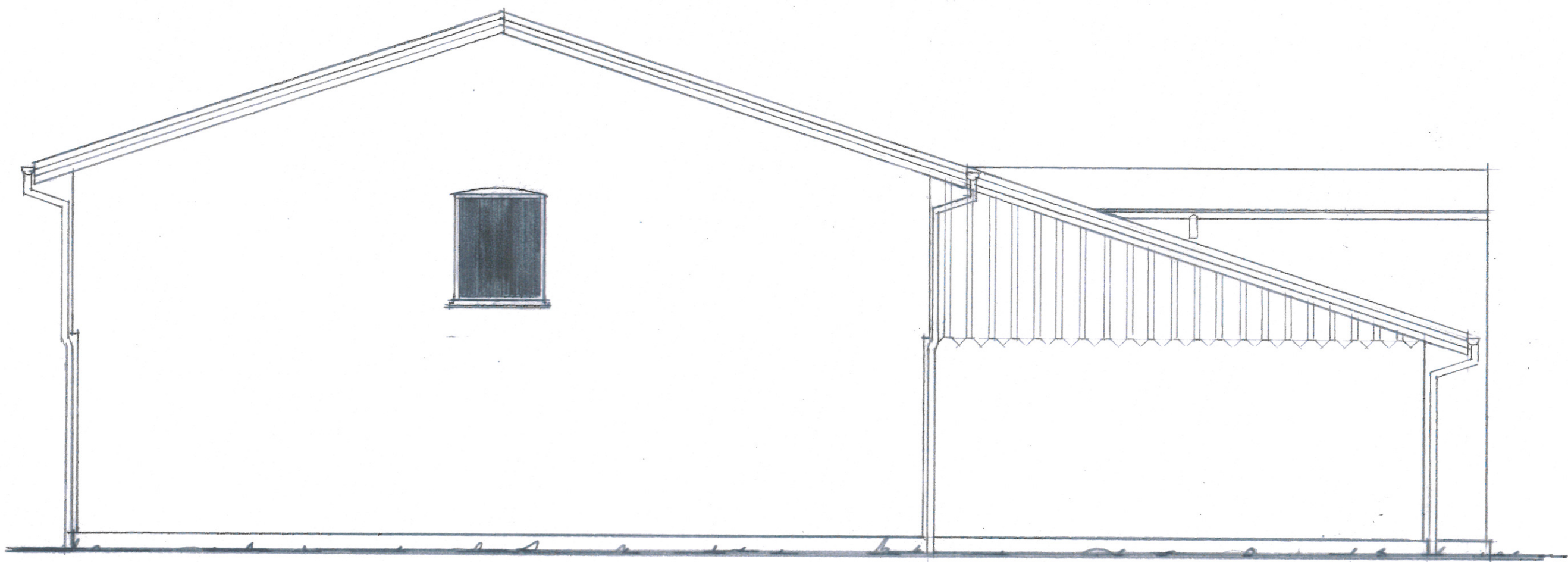
PRODUKTIONSSKOLEN MØLLEN		Pilemøllevej 90 2635 Ishøj	
FORSLAG TIL OMRYD. AF TIDL. SVINESTALD. STUEPLAN		MÅL: 1350 SAG: 14.12.925	TEGN. NR.: 04
SVEN ERIK HANSEN ARKITEKT BYGNINGSKONSTRUKTØR PILEVEJ 5, 2680 SOLRØD STRAND		TLF.: 56143812 MAIL: sveh.ark@pc.dk	DATO: OKT. 2014 REV:



FACADE MOD VEST AF MØLLEN



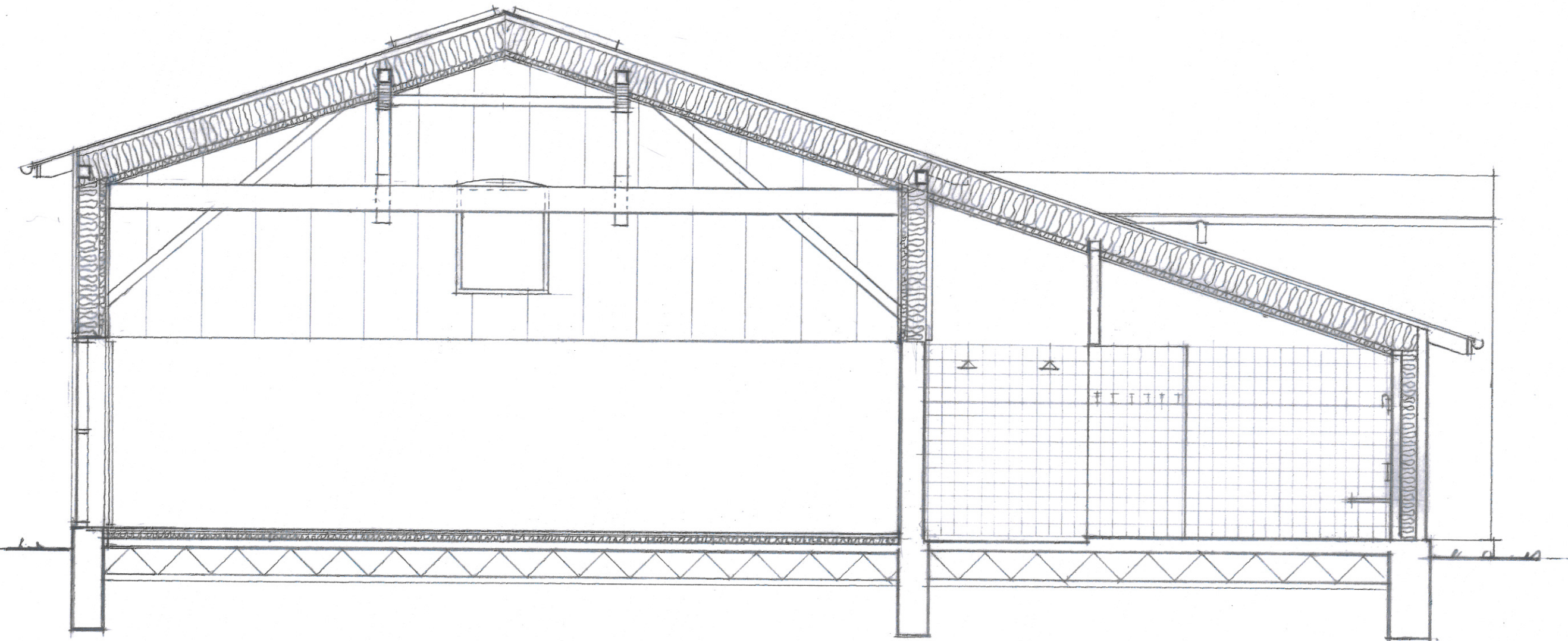
PRODUKTIONSSKOLEN MØLLEN		Pilemøllevej 90 2635 Ishøj	
FORSLAG TIL OMBYGN. AF TIDL. SVINESTALD, FACADE MOD VEST		MÅL: 1:50 SAG: 14.12.925	TEGN. NR.:
SVEN ERIK HANSEN ARKITEKT BYGNINGSKONSTRUKTØR PILEVEJ 5, 2680 SOLRØD STRAND	TLF.: 56143812 MAIL: sveh.ark@pc.dk	DRØSKE ARK DATO: OKT. 2014 REV:	06



GAVL MOD SYD, MULTIHAL MED SIDEFLØD



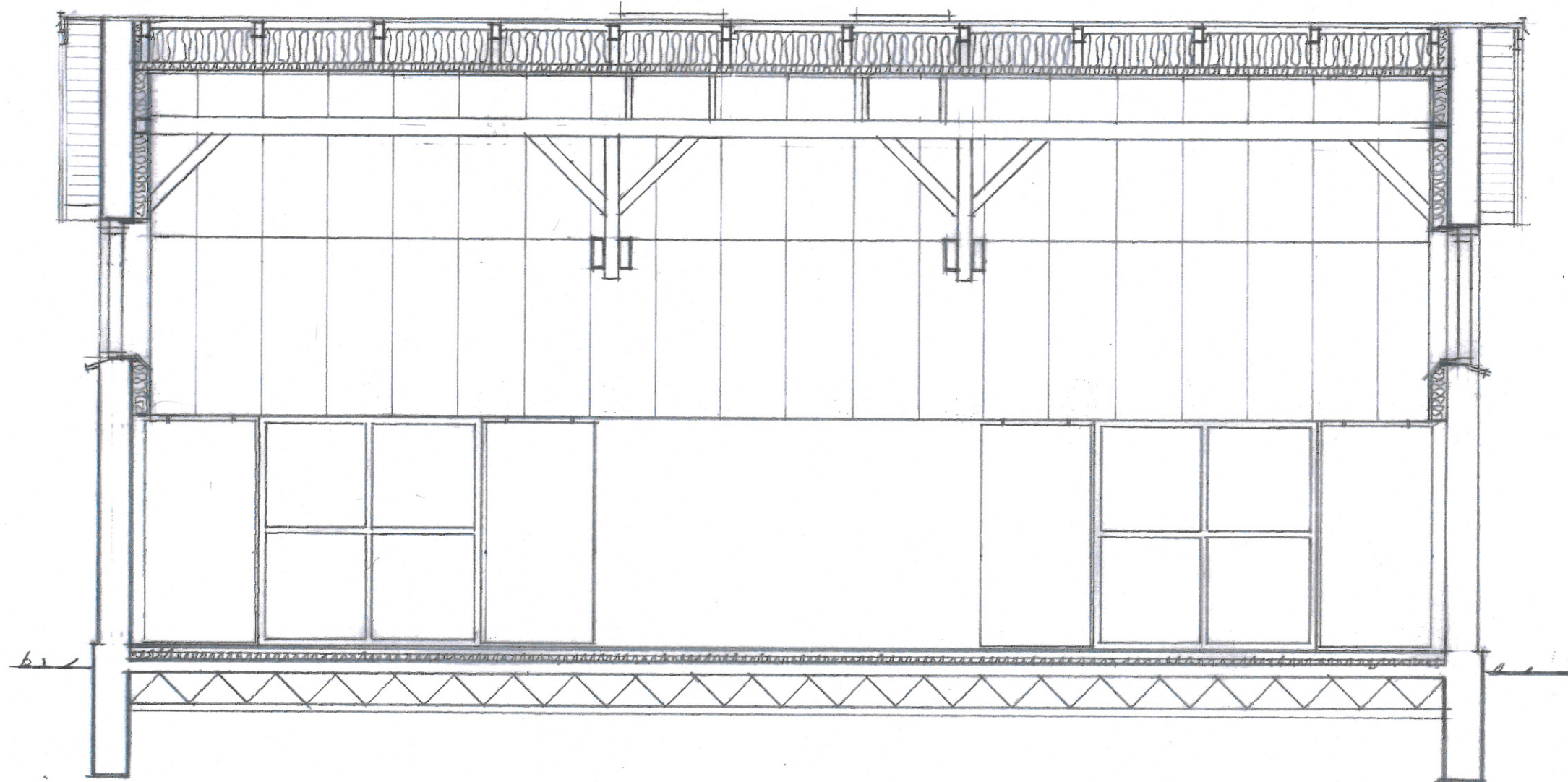
PRODUKTIONSSKOLEN MØLLEN		Pilemøllevej 90 2635 Ishøj	
FORSLAG TIL OMBYGNING AF TIDL. SYLDESTAD, GAVL MOD SYD		MÅL: 1:50	TEGN. NR.:
SVEN ERIK HANSEN ARKITEKT		SAG: 14.12.925	07
BYGNINGSKONSTRUKTØR		DATO: OKT. 2014	
PILEVEJ 5, 2680 SOLRØD STRAND		REV.:	
TLF.: 56143812	MAIL: sveh.ark@pc.dk		



TVÆRSNIT I MULTIHAL, BAD OG OMKLÆDNING



PRODUKTIONSSKOLEN MØLLEN		Pilemøllevej 90 2635 Ishøj	
FØRSLAG TIL OMBYGN. AF TIDL. SVINESTALD. TVÆRSNIT		MÅL: 1:50	TEGN. NR.:
		SAG: 14.10.925	OS
SVEN ERIK HANSEN ARKITEKT	TLF.: 56143812	DATE: OKT. 2014	
BYGNINGSKONSTRUKTØR	MAIL: sveh.ark@pc.dk	REV:	
PILEVEJ 5, 2680 SOLRØD STRAND			



LÆNGDESNIT I MULTI HAL



PRODUKTIONSSKOLEN MØLLEN		Filemøllevej 90 2635 Ishøj	
FORSLAG TIL OMRYG. AF TILB. SVINESTALD. LÆNGDESNIT		MÅL: 1:50 SAG: 14.12.925	TEGN. NR.:
SVEN ERIK HANSEN ARKITEKT BYGNINGSKONSTRUKTØR PILEVEJ 5, 2680 SOLRØD STRAND	TLF.: 56143812 MAIL: sveh.ark@pc.dk	<div style="border: 1px solid black; padding: 2px; display: inline-block;"> ØRTISKE ARK </div> DATO: OKT. 2014 REV.:	<div style="font-size: 2em; font-weight: bold;">09</div>