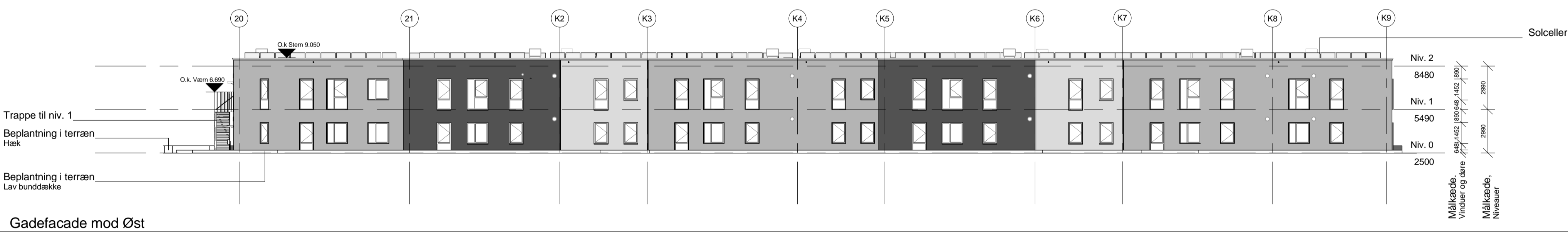


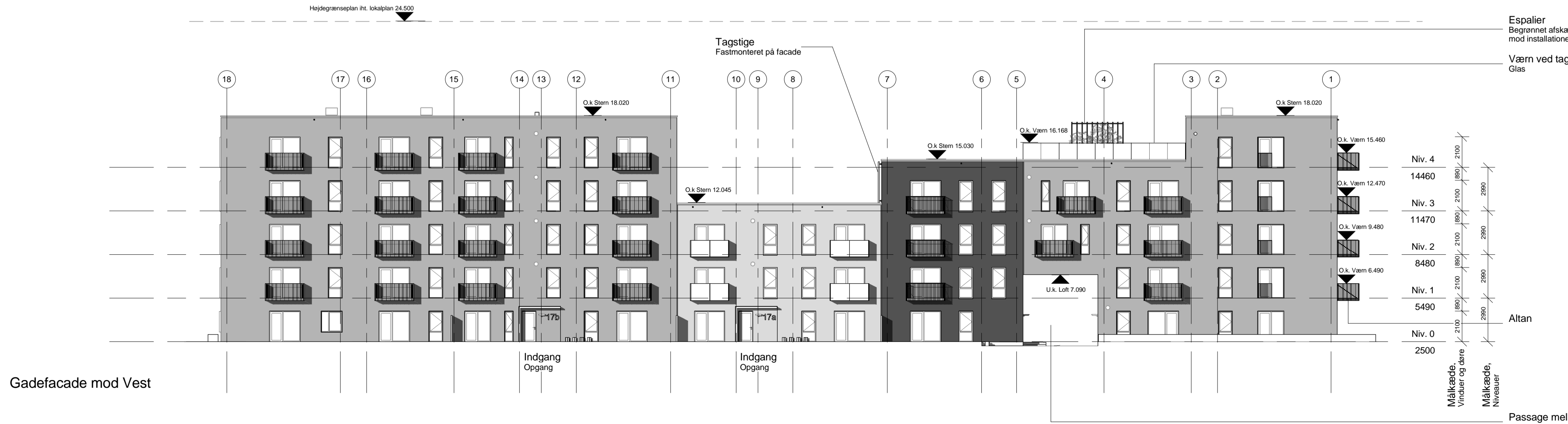
Gadefacade mod Nord



Gadefacade mod Syd



Gadefacade mod Øst



Gadefacade mod Vest

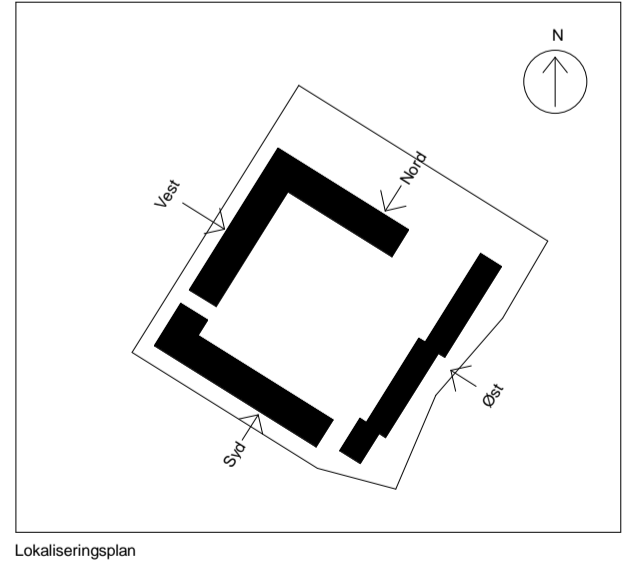
2705_AM_C07_K01_H02_S1_N001

Signaturforklaring:

- Facadetype YV_1. Puds med overfladebehandling type 1
- Facadetype YV_2. Puds med overfladebehandling type 2
- Facadetype YV_3. Puds med overfladebehandling type 3
- Ventilationsgennembrydning i facade
- Indgangsparti med opgangnummer og dørtелефон
- Fransk altan, Værntype 1 Glasværn
- Fransk altan, Værntype 2 Stålværn med håndliste af fladstål og balustrer af rundstål
- Altan, Type 1 Stålværn med håndliste af fladstål og balustrer af rundstål
- Altan, Type 2 Stålværn med håndliste og balustrer af fladstål. Perforeret glæde bag balustrer
- Altan, Type 3 Glasværn med lukkede sider

Henvisninger:

- 2705_AM_C07_K01_H01_S1_N001 Tegning, Situationsplan
- 2705_AM_C07_K01_H01_S1_N002-N007 Tegninger, Plan
- 2705_AM_C07_K01_H02_S1_N001-N002 Tegninger, Facade
- 2705_AM_C07_K01_H03_S1_N001-N002 Tegninger, Snit
- 2705_AM_C07_K01_H09_S1_N001 Tegninger, Isometri
- 2705_AM_C07_K01_H02_S1_N101-N003 Tegninger, Facadematerialer



Note: - Alle mål er i mm.

Rev. _____ Dato _____ Emne _____ Sign. _____

Sag: Solkysten, Ishøj 2705_AM_C07_K01_H02_S1_N001

Adresse: Industriskellet 17-19, 2635 Ishøj Mål nr. 192z Ishøj By 2635 Ishøj

Bygherre: Ishøj Boligselskab, Oldenburg Allé 3, 2630 Taastrup MÅL: 1:200

Fase: Myndighedsprojekt DATO: 2017.05.29

Emne: Gadefacade mod Nord, Syd, Øst og Vest SIGN: PH

Arkitekt: KHS arkitekter as OJ Lundtoftevej 3B 2800 Lyngby TE: 48 79 45 00 Slag nr. 15037

Ingeniør: Oluf Jørgensen A/S Flønskovvej 75 1711 København V TE: 46 77 07 00 Slag nr. _____