



Ishøj Seniorråd
Formand Leif Christoffersen
Ishøj Store Torv 20
2635 Ishøj

9. marts 2017

Parkeringsforholdene ved Ishøj Station

Tak for jeres brev, dateret den 16. februar 2017, vedrørende parkeringsforholdene ved Ishøj Station.

Parkering ved Ishøj Station

Ved Ishøj Station er der både private og kommunalt ejede arealer, som anvendes til parkering.

Der er ikke foretaget en reduktion af de kommunale parkeringspladser ved Ishøj Station.

Før ombygningen af Stationsforpladsen var der 44 kommunale parkeringspladser ved Ishøj Station, hvoraf der på en del af pladserne var tidsbegrænsning. I dag er der 53 kommunale parkeringspladser uden tidsbegrænsning ved Ishøj Station.

Ishøj Kommune har desuden lejet 63 parkeringspladser af bebyggelsen Ishøj Centrum. Alle 63 pladser er uden tidsbegrænsning. Ved indkørslen til de 63 parkeringspladser, er der opsat skilte med gratis parkering.

Antallet af kommunale parkeringspladser er derfor steget fra 44 pladser i 2010 til 107 pladser i dag.

I de senere år har flere boligselskaber og ejerforeninger i Ishøj Kommune etableret parkeringsbegrænsninger på egen grund, som håndhæves af private virksomheder. Det har medført et stigende pres på de kommunale parkeringspladser.

Vi har vedlagt en oversigt over parkeringspladser uden tidsbegrænsning. Vær dog opmærksom på, at det altid er skiltningen på stedet, som er gældende.

I forbindelse med etablering af letbanen, kan det ikke undgås at antallet af kommunale parkeringspladser reduceres.

De parkeringspladser som er beliggende inde på de private ejendomme, kan vi ikke disponere over. Den private grundejer har ret til at etablere parkeringsbegrænsninger på sin priva-

te ejendom. Ligeledes har de private grundejere ret til at indgå en aftale med en privat virksomhed om at håndhæve reglerne.

Parkering ved nye boligbyggerier

Kommuneplan 2014 fastlægger de generelle rammer for parkering. Ved alle nybyggerierne udarbejdes lokalplaner, som skal overholde de rammer, som er fastsat i kommuneplanen.

I områder for tæt-lav boligbebyggelse skal der reserveres plads til minimum 1½ p-plads pr. bolig inde på grunden. Indenfor det stationsnære område skal der udlægges minimum 1 p-plads pr. bolig inde på grunden.

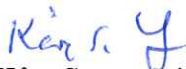
Det stationsnære område ligger indenfor 1.200 meter fra stationen, som er en knudepunktstation for S-tog og busser. I 2024 også for letbanen, der kommer til at forbinde den sydlige hovedstadsregion med den nordlige på tværs af S-togslinjerne.

Ishøj Kommune har således fastsat nogle minimums krav til antallet af parkeringspladser ved nybyggeri. Vi kan efterfølgende konstatere, at de private bygherrer har opfyldt minimumskravet, men heller ikke mere. Hvis parkeringsforholdene ved nye boligbyggerier ikke fungerer tilfredsstillende, så vil vi se på mulighederne.

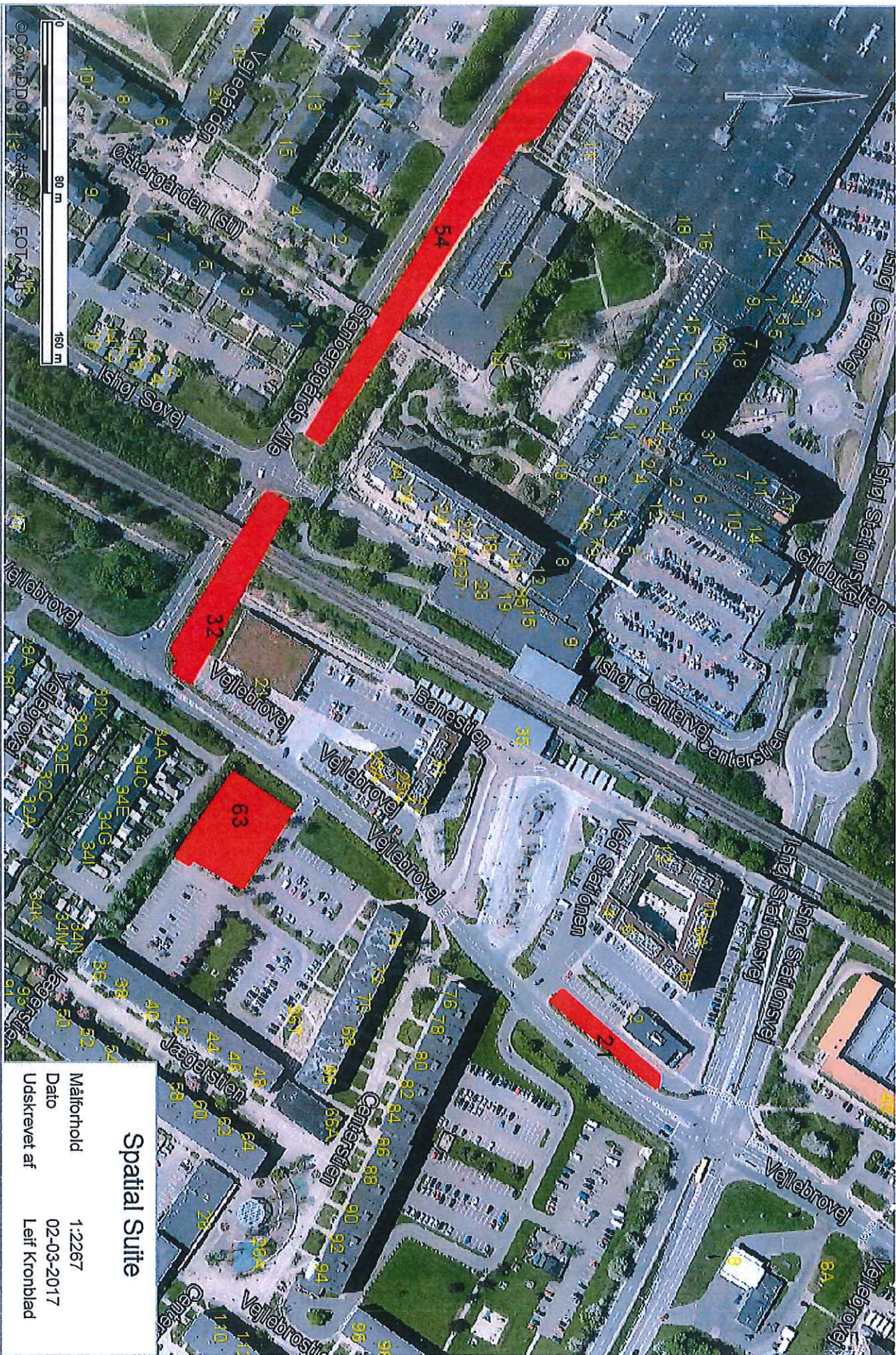
Med venlig hilsen



Ole Bjørstorp
Borgmester



Kåre Svarre Jakobsen
Kommunaldirektør



Spatial Suite

Målforhold 1:2267
 Dato 02-03-2017
 Udskrevet af Leif Kronblad