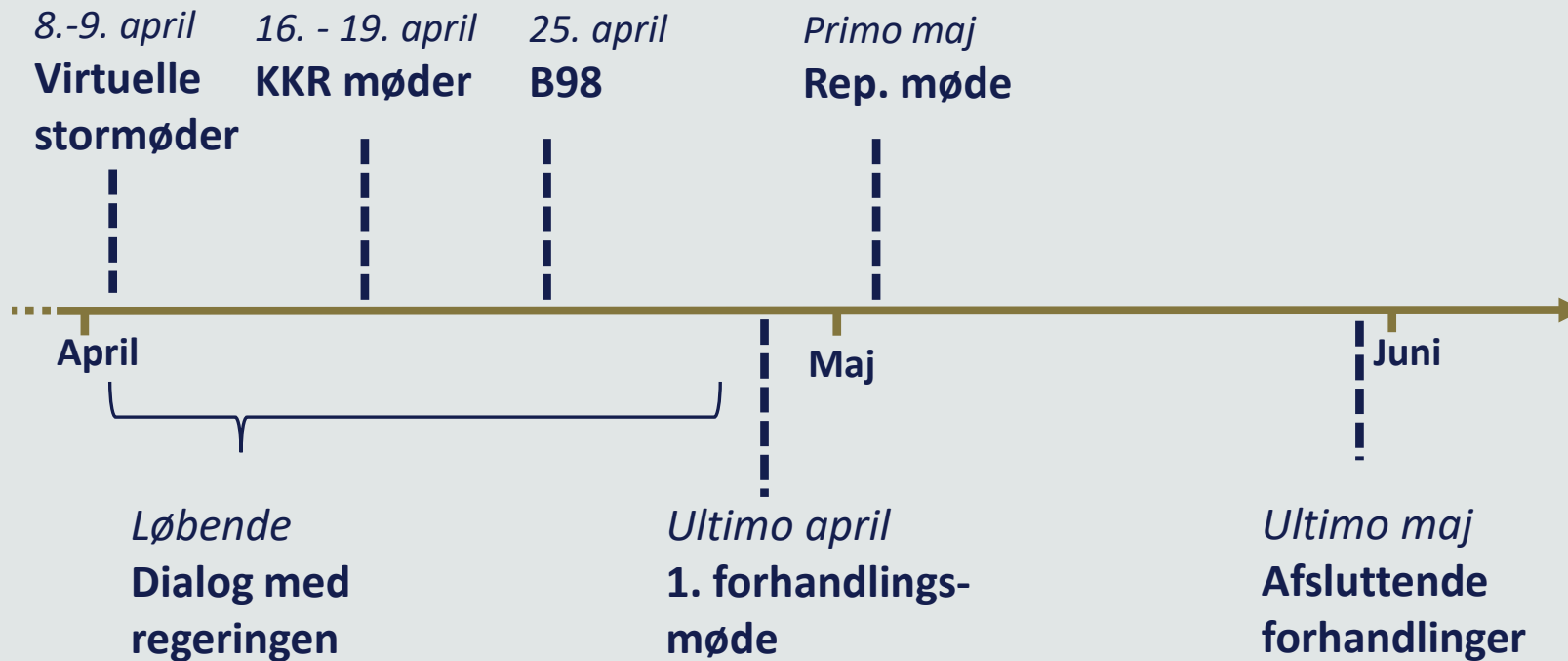


Borgmestermøde

D. 3. april 2024



Forhandlingsprocessen



- Vigtigt at der er tid til at komme i bund
- EP-valg d. 9 juni
- Behov for at komme tidligt i gang
- Foreløbig plan giver mere tid end normalt

Bagtæppet for forhandlingerne



En kommunaløkonomi under pres



Langsigtede udfordringer i velfærdssektoren



Udspil på vej på flere kommunale velfærdsområder



”Velfærdssamfundet står ved en skillevej. Kommunerne er udfordret på økonomien. KL’s bestyrelse har lyttet til debatten i kommunerne og de indkomne forslag. KL vil fastholde og forstærke det politiske pres på regeringen op til og under økonomiforhandlingerne, så en eventuel økonomiaftale kommer til at sikre økonomiske rammer og muligheder til at udvikle den kommunale velfærd.

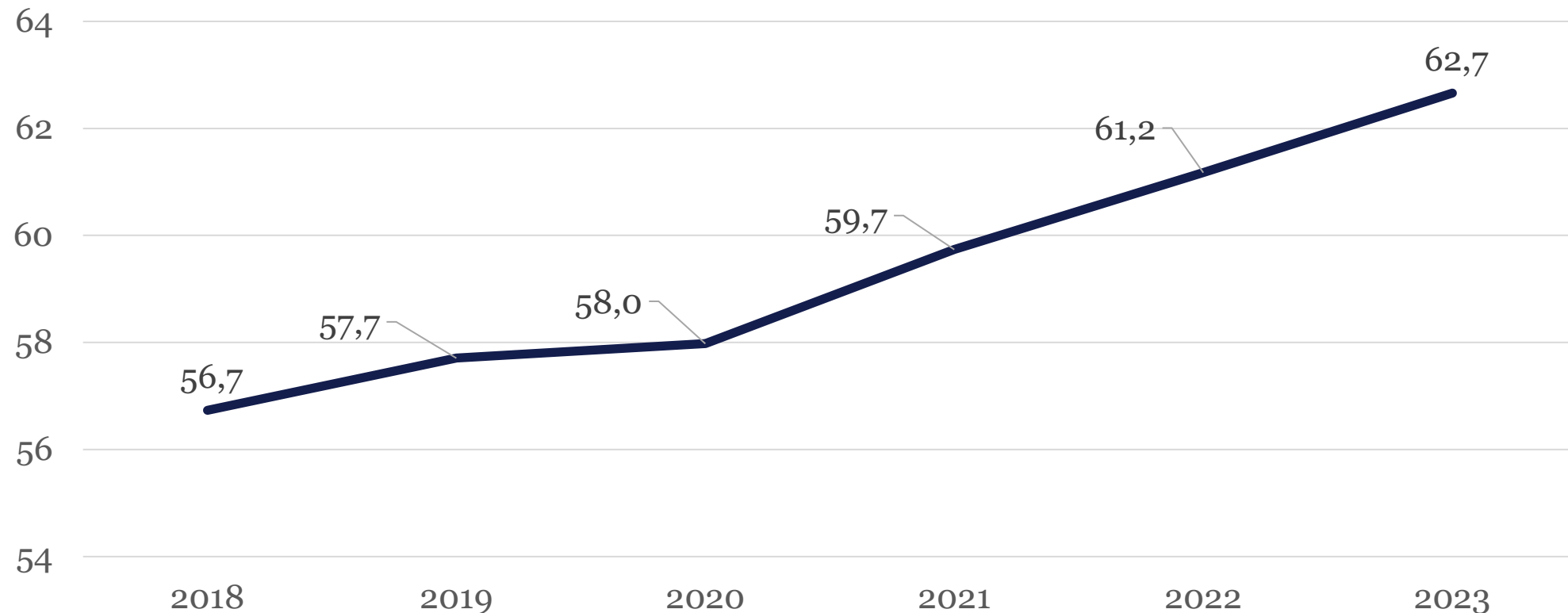
Udgiftspreset er markant på det specialiserede socialområde, og samtidig er der et behov for i kommunerne at prioritere fx ældreområdet, folkeskolen, sundhedsområdet, klimasikring, kollektiv trafik mv.

KL og kommunerne vil sammen frem mod økonomiforhandlingerne tydeliggøre behovet for økonomisk og lokalpolitisk råderum.”

Balancen mellem almene og specialiserede indsatser

Det specialiserede socialområde (Faste priser)

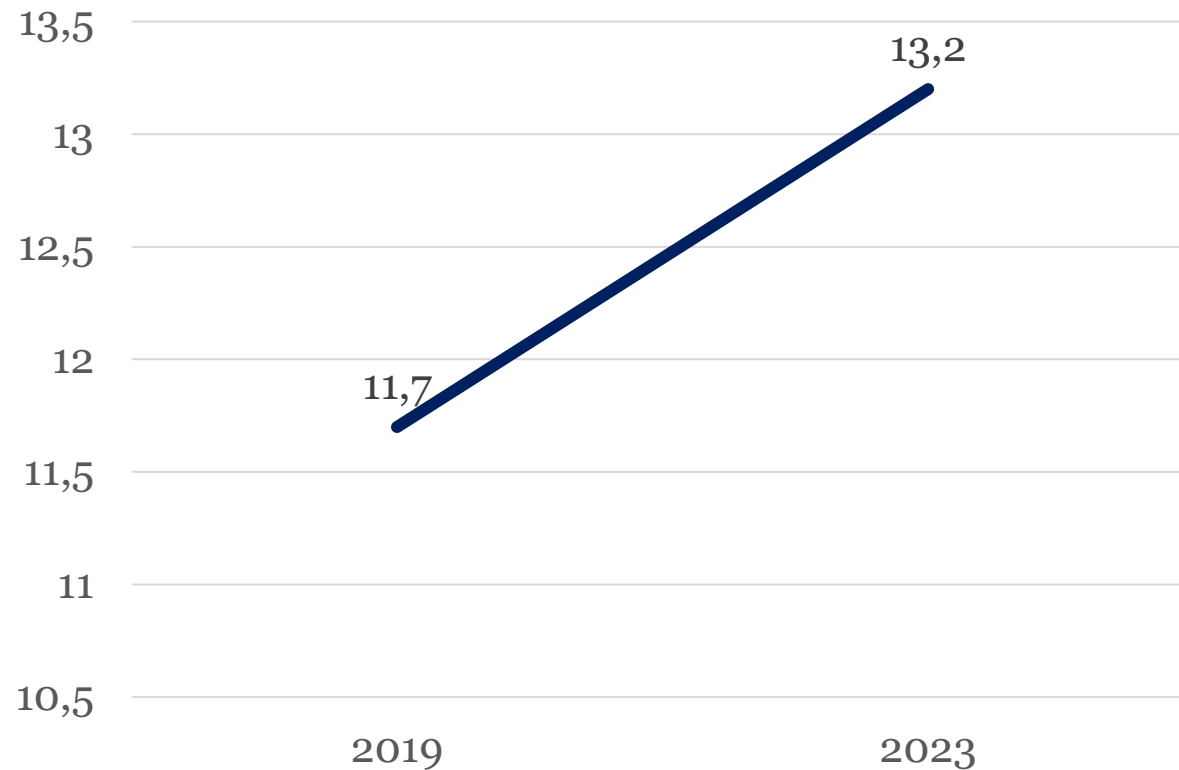
Mia. kr.



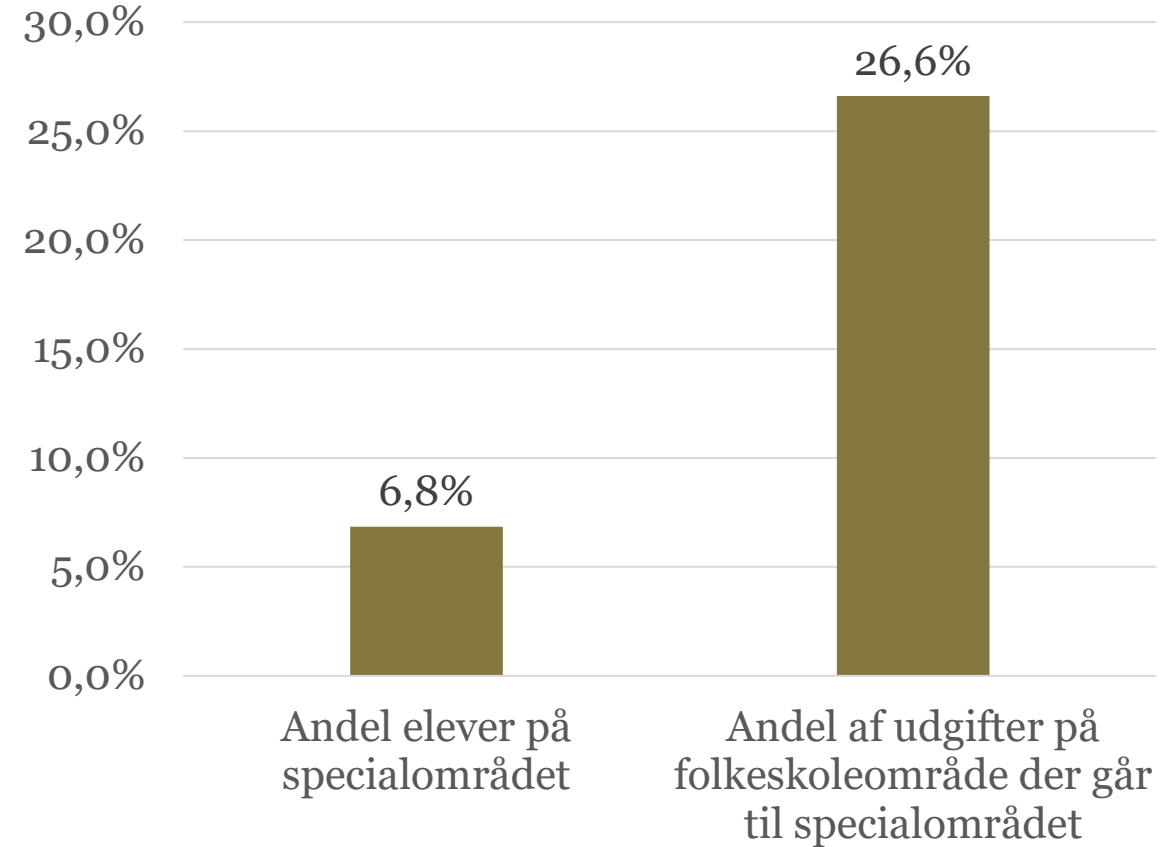
Investering i almenområderne: Folkeskolen

Specialundervisning (Faste priser)

Mia. kr.



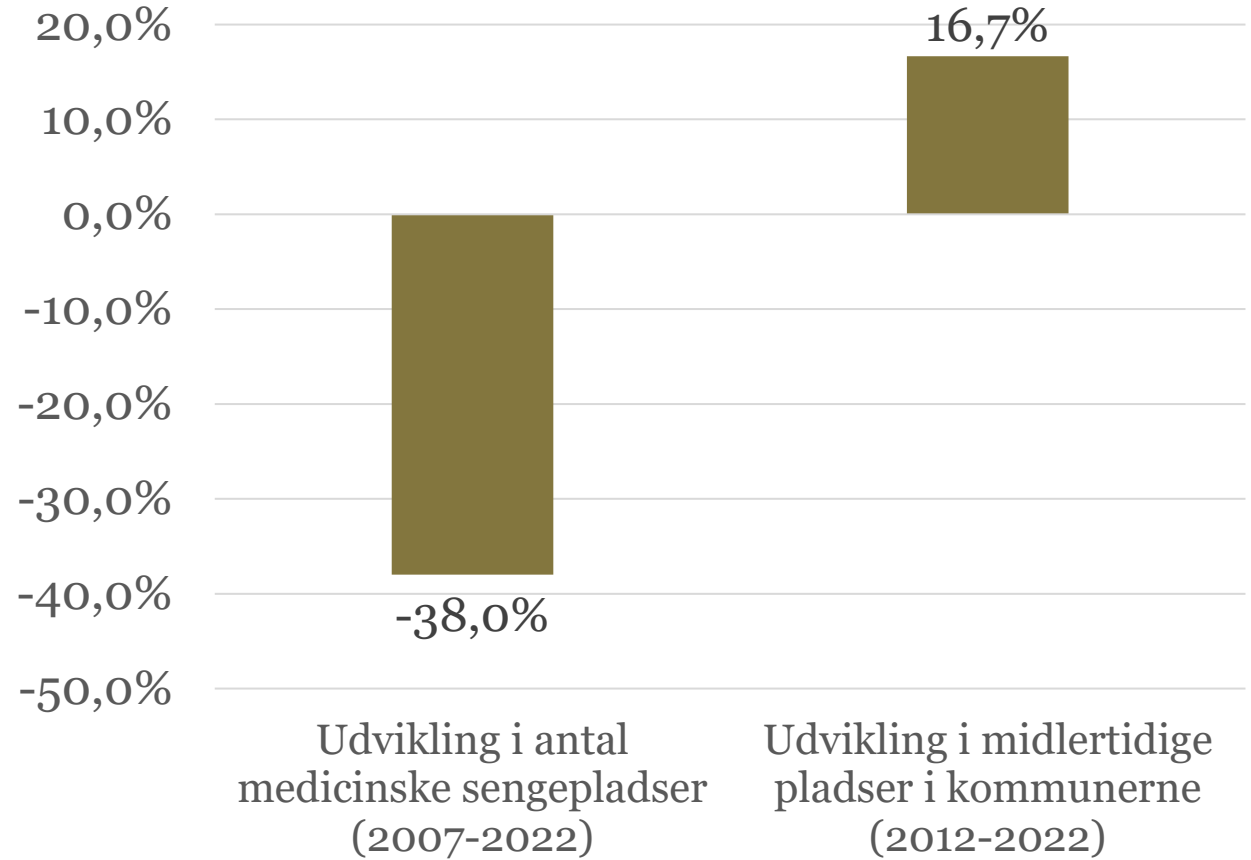
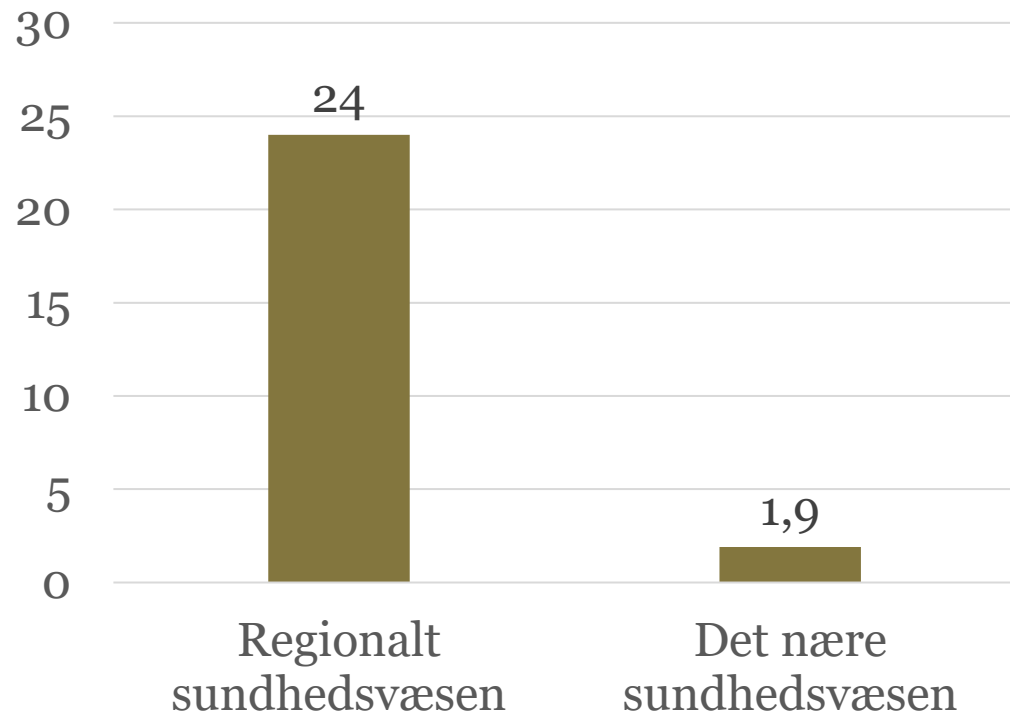
Fordeling mellem almenområdet og specialområdet på folkeskoleområdet 2023



Investering i almenområdet: Sundhed

Udgiftsstigning fra 2007 til 2023

Mia. kr.



Centrale temaer vedr. servicerammen

Investering i
almenområderne



Demografi



Administration



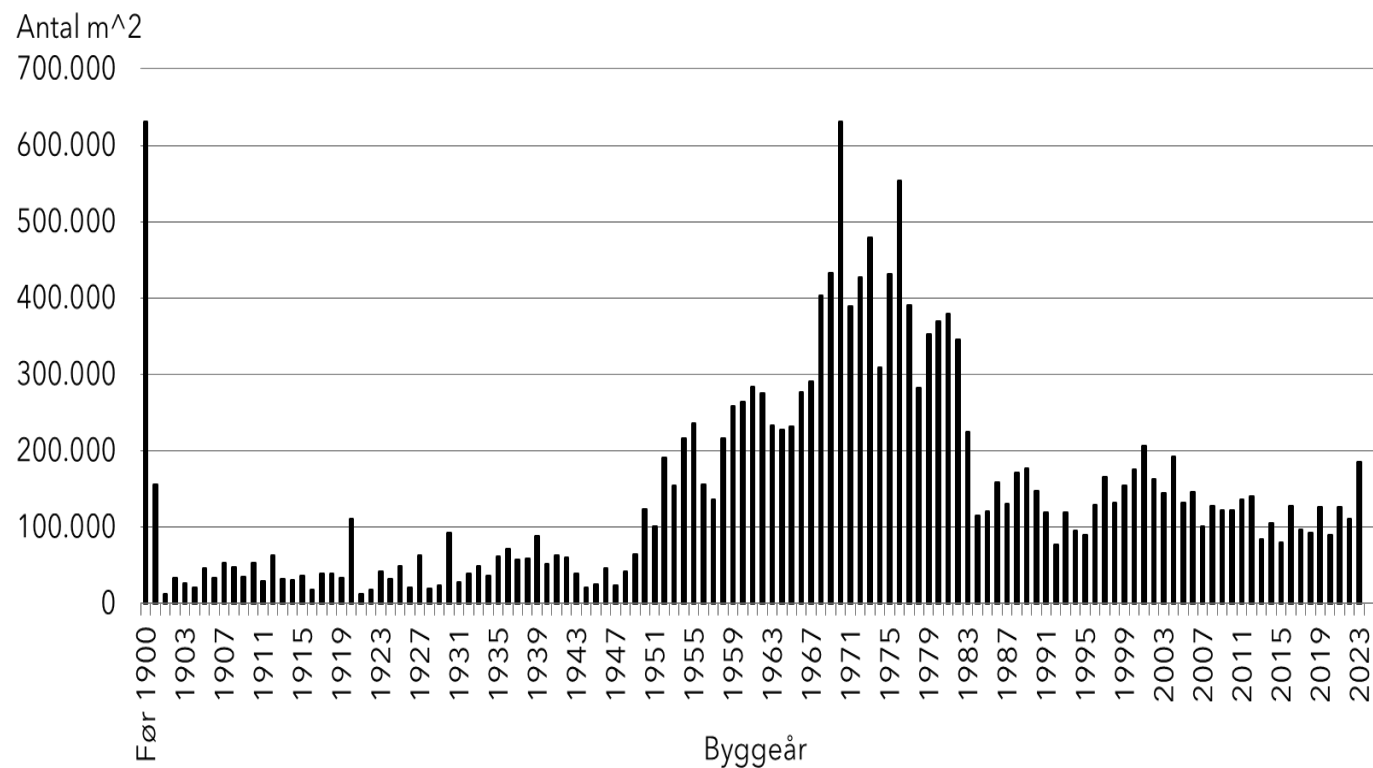
Det specialiserede
socialområde



Ukrainere

Behov for en højere anlægsramme

Etableringsår i den kommunale bygningsmasse



- Anlægsrammen var historisk lav i ØA23 og ØA24
- Stort anlægsbehov i kommunerne
- En meget stor del af de kommunale bygninger er bygget i 60'erne og 70'erne.
- Samt behov for at investere i klimatilpasning og -sikring

Den kommunale skattefastsættelse

- Skattefastsættelsen blev drøftet i KKR i februar
- Enighed om at skatten er en udfordring
- Der skal fortsat være mulighed for at sætte skatten op og ned
- Efterspørgsel efter afbødende initiativer i ØA
- Kan vi gøre noget anderledes i den kommunale budgetkoordinering?

KL



Åben dialog



Tak for i dag!

KL