

Ishøj Kommune

# Statistik over dagtilbudspladser

Oktober 2018

Center for Dagtilbud og Skoler  
Oktober 2018

## Indhold

<b>1. Indledning</b> .....	2
<b>2. Udviklingen i antallet af børn i kommunens dagtilbud</b> .....	3
<b>3. Ventelisteopgørelse for dagtilbudspladser – oktober 2018</b> .....	4

# 1. Indledning

---

Børne- og Undervisningsudvalget besluttede på mødet den 19. oktober 2015, at pladssituationen i kommunens dagtilbud fremover behandles i udvalget på møderne i februar, maj og oktober.

Formålet med statistikken over dagtilbudspladser er at skabe overblik over udviklingen samt behovet for pladser i kommunens dagtilbud.

Statistikken over dagtilbudspladser supplerer dagtilbudsprognosen, som ligeledes fremlægges på Børne- og Undervisningsudvalgets maj-møde. Prognosen udarbejdes på baggrund af kommunens befolkningsprognose, som blev vedtaget af Byrådet i april.

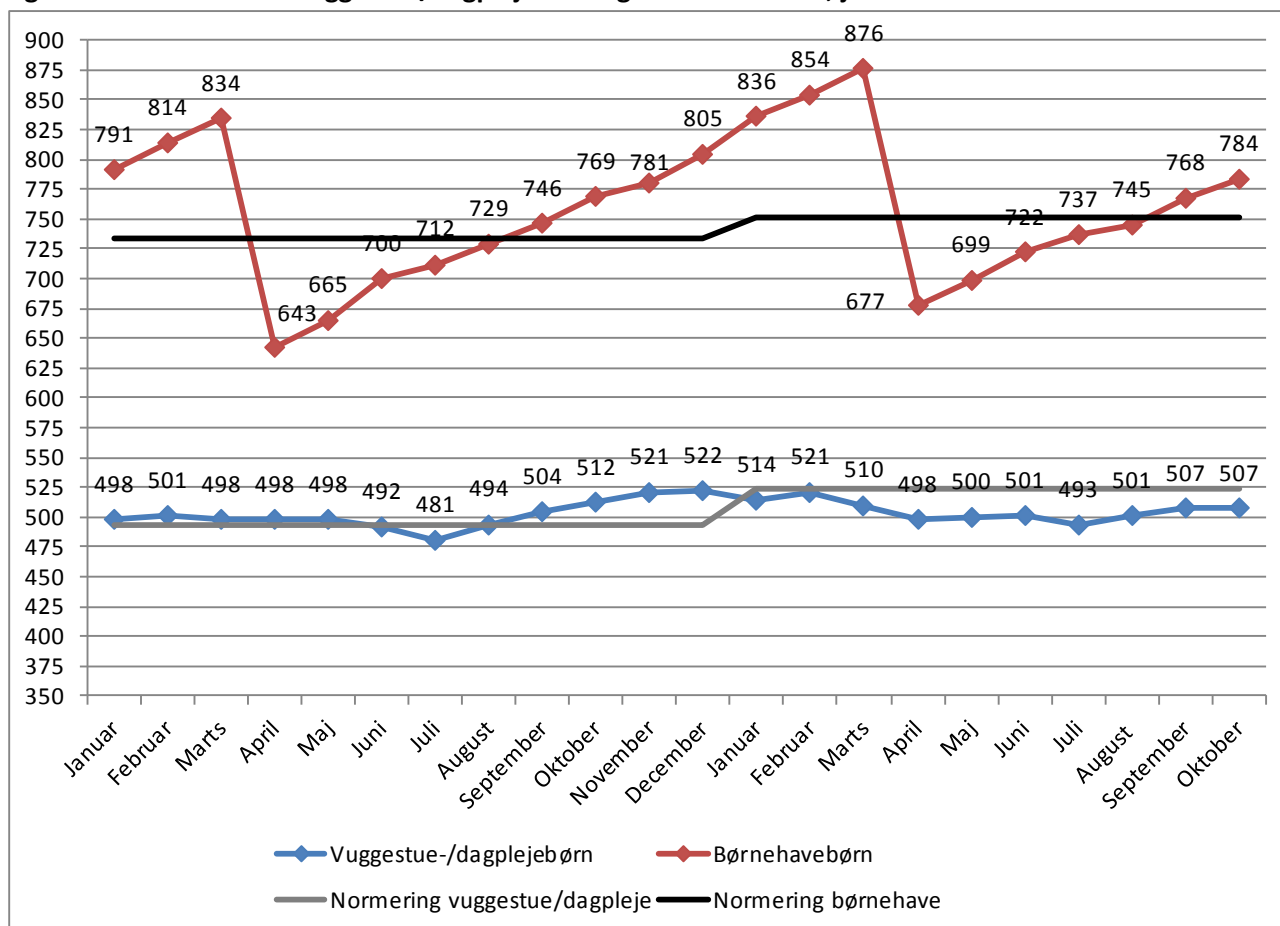
Normeringen for kommunens dagtilbud bliver fastlagt årligt i forbindelse med budgetlægningen. Normeringen fastlægges som et årligt gennemsnitligt antal pladser. Normeringen for 2018 er fastlagt til 463 vuggestuepladser, 60 dagplejepladser og 751 børnehavepladser, herunder 12 specialbørnehavepladser.

For at skabe fleksibilitet i pladsudnyttelsen mellem vuggestue- og børnehavepladser omregnes vuggestue- og børnehavenormeringen til en enhedsnormering. En børnehaveplads svarer til 1 enhed mens en vuggestueplads tæller 1,787 enheder. Som eksempel vil der i en tænkt institution med 100 enheder være plads til 100 børnehavebørn eller 58 vuggestuebørn.

## 2. Udviklingen i antallet af børn i kommunens dagtilbud

I figur 1 fremgår udviklingen i antallet af henholdsvis vuggestue-/dagplejebørn og børnehavebørn for hver måned i perioden januar 2017 til oktober 2018.

**Figur 1. Antallet af hhv. vuggestue/daglejebørn og børnehavebørn, januar 2017 – oktober 2018**



Anm: Vuggestue-/dagplejenormering i 2017: 494 pladser. Børnehavenormering 2017: 734 pladser  
 Vuggestue-/dagplejenormering i 2018: 523 pladser. Børnehavenormering 2018: 751 pladser

Det fremgår af figuren, at der er indskrevet 5 vuggestuebørn færre i oktober 2018 sammenlignet med samme måned sidste år. Der er indskrevet 15 børnehavebørn flere i oktober 2018 i forhold til oktober 2017.

### 3. Ventelisteopgørelse for dagtilbudspladser – oktober 2018

I kapitel 3 følges antallet af indskrevne børn sammenholdt med normeringen samt ventelisten til kommunens dagtilbud. Opgørelsen er lavet pr. den 1. i den aktuelle måned.

#### Belægning pr. 1. oktober 2018

Institutionsnavn	Normering		Indmeldte		Difference normering vs. indmeldte	
	Vuggestue /dagpleje	Børnehave	Vuggestue /dagpleje	Børnehave	Vuggestue /dagpleje	Børnehave
Dagplejen	60		57		3	
Bøgely	55	97	55	102	0	-5
Elverhøj	49	69	55	74	-6	-5
Femkanten	31	50	25	58	6	-8
Firkløveren	52	90	49	93	3	-3
Piletræet	53	83	48	86	5	-3
Piletræets specialgruppe		12		13		-1
Regnbuen	38	79	37	76	1	3
Troldebo	36	47	36	51	0	-4
Trækronerne	75	114	74	114	1	0
Tvillingehuset	37	55	35	58	2	-3
Ørnebo	37	55	36	60	1	-5
<b>I alt</b>	<b>523</b>	<b>751</b>	<b>507</b>	<b>784</b>	<b>16</b>	<b>-34</b>

## Venteliste i 2018 opgjort 1. oktober 2018

### Børn, som ikke har en plads i dagtilbud

	Dagpleje/vuggestue	Børnehave	I alt
Samlet antal børn på ventelisten til en plads i 2018	38	6	44

### Børn, som har en plads i dagtilbud

	Dagpleje/vuggestue	Børnehave	I alt
Antal børn, som ønsker at flytte til en anden institution	11	9	20