

Ishøj støjvold - Projektforslag

- 0,85 mio. m³

Oplæg v. Dan B. Hasløv, Arkitekt MAA,
Direktør, Hasløv & Kjærsgaard



Ishøj støjvold, 28.6.2017

Oplæg v. Dan B. Hasløv, Arkitekt MAA, Direktør, Hasløv & Kjærsgaard

HASLØV & KJÆRSGAARD

Ishøj støjvold

De vigtigste budskaber fra borgermødet

- Støjvold i 12 m højde (sænker støjen 7 dBA , opleves næsten som en halvering)
- Støjvolden sænker også støjen længere væk (op til 2-3 dBA)
- Støjvolden vil ikke kaste støjen mod nord (modsatte side af motorvejen)
- Volden skal ligge så tæt på motorvejen som muligt
- Der kan indplaceres mange nye rekreative muligheder jfr. deltagernes mange gode forslag
- Der skal tages hensyn i forhold til skyggekast, indblik og lokale støjgener

Ishøj støjvold

Borgermøde /Workshop

Hovedbudskaber og meninger:

1. **Støjvolden ønskes gennemført så hurtigt som muligt.**
Rekreative tiltag kan vente.
2. **Forskudte åbninger ved sti -over og underføringer.**
3. **Varieret forløb af støjvolden.**
4. **Støjskærm er ok hvor det er bedst.**
5. Solcellestøjskærm langs motorvejen
6. **Indbliksgener kan evt. minimeres ved træplantninger.**
7. **Nogle beboere er ikke bange for skyggekast (Hellere skygge end støj), andre er bekymrede for skyggen.**
8. **Jo højere vold jo bedre (Min. 12m og evt. 12 m beplantning på volden) Nogle ønsker ikke dette – evt. 12m vold med lav beplantning på toppen.**
9. **Der gøres opmærksom på gasledning ved Vibe-holmskolen.**
10. **Beboere er ikke bange for let forurennet jord i voldens kerne.**
13. **Driftsomkostninger skal tænkes ind i projektet.**
14. Ishøj Stationsvej er også en støjkilde.
15. Der opleves ikke problemer med utryghed.
16. Nogle udtrykker at interessen for legepladser, haver, skolehaver, fiskedamme er begrænset.
17. Kan der opnås tilskud fra EU til støjskærm?
18. Vejskat kunne evt. nedsætte trafikbelastningen.
19. Motorcykler generer (Støjgrænse)

Ishøj støjvold, 28.6.2017

Oplæg v. Dan B. Hasløv, Arkitekt MAA, Direktør, Hasløv & Kjærsgaard

HASLØV & KJÆRSGAARD

Ishøj støjvold

Borgermøde /Workshop

GULE idéer for børn og unge

1. **Kælkebakke**
2. **Naturlegeplads**
3. **Skaterbane**
4. **Nuværende legepladser ønskes bevaret**
5. **Småbørnslegeplads**
6. **Vibeholmskolens fodboldbane er vigtig**
7. **Eventpark for skoler**
8. **Æbletræer og mosteri for børn.**
9. **Nogle udtrykker bekymring for støj fra rekreative tiltag.**

RØDE idéer – rekreative tiltag

1. **Der ønskes opsat bænke**
2. **Boldbaner**
3. **Mountainbikebane**
4. **En stor del af volden ønskes brugt til stier/cykelstier.**
5. **Løberuter**
6. **Klatrevæg**
7. **Forhindringsbane**
8. **Fitnessbaner, sundhed og velvære**
9. **Oplevelsesruter med "skattejagt" og "læringsrute".**
10. **Vandrerute(r) på begge sider af volden.**
11. **Nogle ønsker sti på toppen af volden.**
12. **Fiskedamme / vådområde ønskes etableret**
13. **Crosstrainingsbane**
14. **Multibaner skøjtebane/boldbane**
15. **Rappelling/svævebane (bemandet)**
16. **"Kinesisk mur" promenade**
17. **Abebaner i træerne**
18. **Snapsroute, krydderurter**

Ishøj støjvold, 28.6.2017

Oplæg v. Dan B. Hasløv, Arkitekt MAA, Direktør, Hasløv & Kjærsgaard

BLÅ idéer – vand

1. **Lokal afledning af regnvand ønskes (LAR)**
2. **Bugtet vandløb**
3. **Naturlig" græsplæne**
4. **Klimasikring vises**
5. **Fiskedamme**
6. **Badesø m. "strand"**
7. **Vandhuller ønskes bevaret.**
8. **Regnvandsbassin**
9. **"Miniarken"**
10. **Grundvandspumper på kælderhuse.**

GRØNNE idéer – haver / park / beplantninger

1. **Kan der rettes op på forskellen mellem vinter og sommer (Løvhang)**
2. **Der ønskes tæt beplantning.**
3. **Opdag naturen-rute**
4. **Nuværende beplantning ønskes bevaret i så stor udstrækning som muligt. Kastanjetræer ønskes bevaret.**
5. **Kombination af park/haver/grønt/frugtræer ønskes.**
6. **Sansehaver, krydderihave.**
7. **Terrasserede nyttehaver.**
8. **Opsætning af fuglehuse.**
9. **Kunstaksen ønskes videreført fra Arken til volden.**
10. **Dele af volden kunne udnyttes til f.eks. solcellevæg, vindturbiner.**
11. **Forside mod motorvejen ønskes udnyttet til at skabe billede.**
12. **Mere skov end græs.**
13. **Blomster og buske.**
14. **Stort "ISHØJ" i beplantning mod motorvejen.**

Ishøj støjvold

Motorvejen i dag, to strækninger

- Turen gennem skoven - Hvor er ishøj?



Ishøj støjvold, 28.6.2017

Oplæg v. Dan B. Hasløv, Arkitekt MAA, Direktør, Hasløv & Kjærsgaard

HASLØV & KJÆRSGAARD

Ishøj støjvold

Motorvejen i dag, to strækninger

- Centerområdet, det flotteste, men man ikke kan dreje af til?



Ishøj støjvold, 28.6.2017

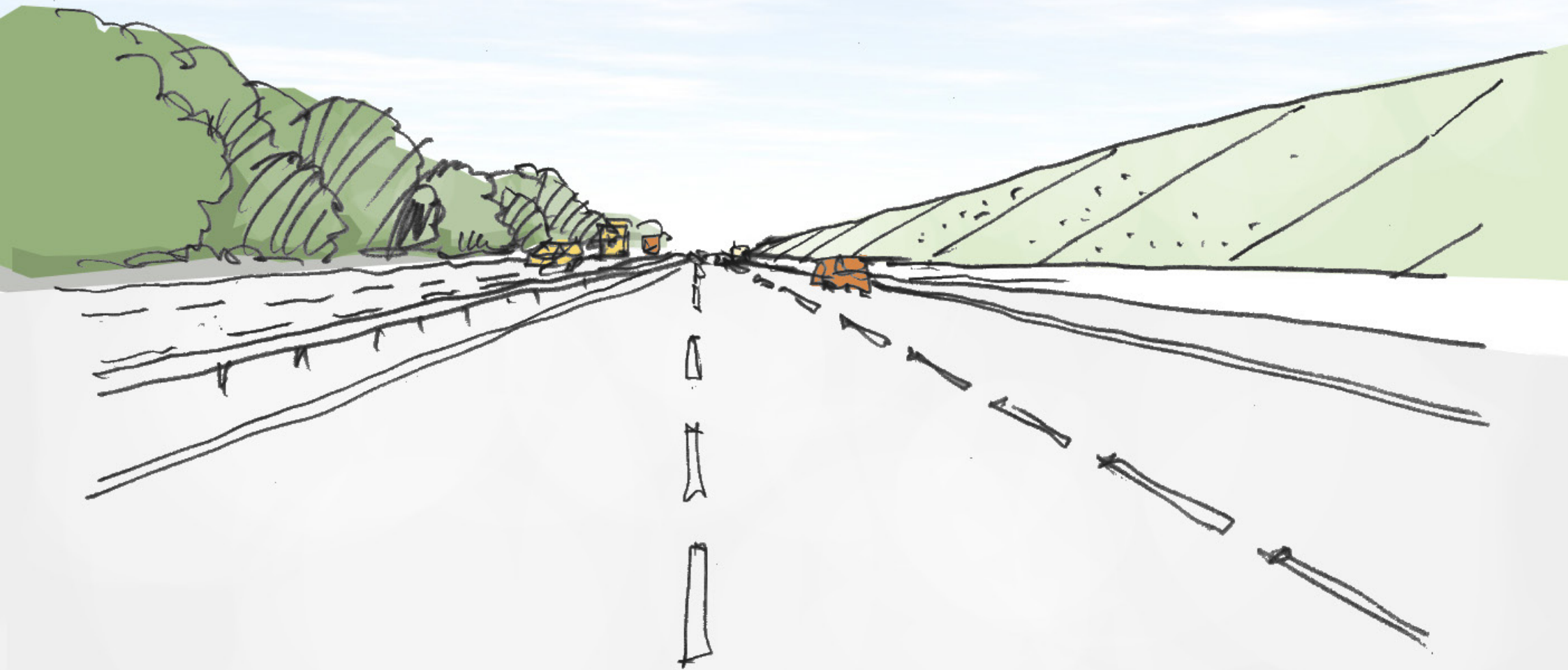
Oplæg v. Dan B. Hasløv, Arkitekt MAA, Direktør, Hasløv & Kjærsgaard

HASLØV & KJÆRSGAARD

Ishøj støjvold

Volden og motorvejen

- Et nyt og stort landskabselement
- En udfordring, men også nye muligheder



Ishøj støjvold, 28.6.2017

Oplæg v. Dan B. Hasløv, Arkitekt MAA, Direktør, Hasløv & Kjærsgaard

HASLØV & KJÆRSGAARD

Ishøj støjvold

Volden og byen

- Sti, skov og lysninger med mennesker



Ishøj støjvold, 28.6.2017

Oplæg v. Dan B. Hasløv, Arkitekt MAA, Direktør, Hasløv & Kjærsgaard

HASLØV & KJÆRSGAARD

Ishøj støjvold

Volden og byen

- Sti, skov og lysninger med mennesker



Ishøj støjvold, 28.6.2017

Oplæg v. Dan B. Hasløv, Arkitekt MAA, Direktør, Hasløv & Kjærsgaard

HASLØV & KJÆRSGAARD

Ishøj støjvold

Motorvejen med den nye vold

- Et helt nyt landskab skal skabes



Ishøj støjvold, 28.6.2017

Oplæg v. Dan B. Hasløv, Arkitekt MAA, Direktør, Hasløv & Kjærsgaard

HASLØV & KJÆRSGAARD

Ishøj støjvold

Motorvejen med den nye vold

- Et helt nyt landskab skal skabes



Ishøj støjvold

Motorvejen med den nye vold

- Et helt nyt landskab skal skabes



Ishøj støjvold, 28.6.2017

Oplæg v. Dan B. Hasløv, Arkitekt MAA, Direktør, Hasløv & Kjærsgaard

HASLØV & KJÆRSGAARD

Ishøj støjvold

Motorvejen med den nye vold

- Hovedidéer: Bjerge, solitære træer, lunde, lysninger, årstidsbestemte farver m.m.
- Højderygsti og observatorier, nye ruter og steder med udsigt over egen by



Ishøj støjvold

Motorvejen med den nye vold

- Hovedidéer: Bjerge, solitære træer, lunde, lysninger, årstidsbestemte farver m.m.
- Højderygsti og observatorier, nye ruter og steder med udsigt over egen by



Ishøj støjvold

Byen med den nye vold

- Lunde og småskove



Ishøj støjvold, 28.6.2017

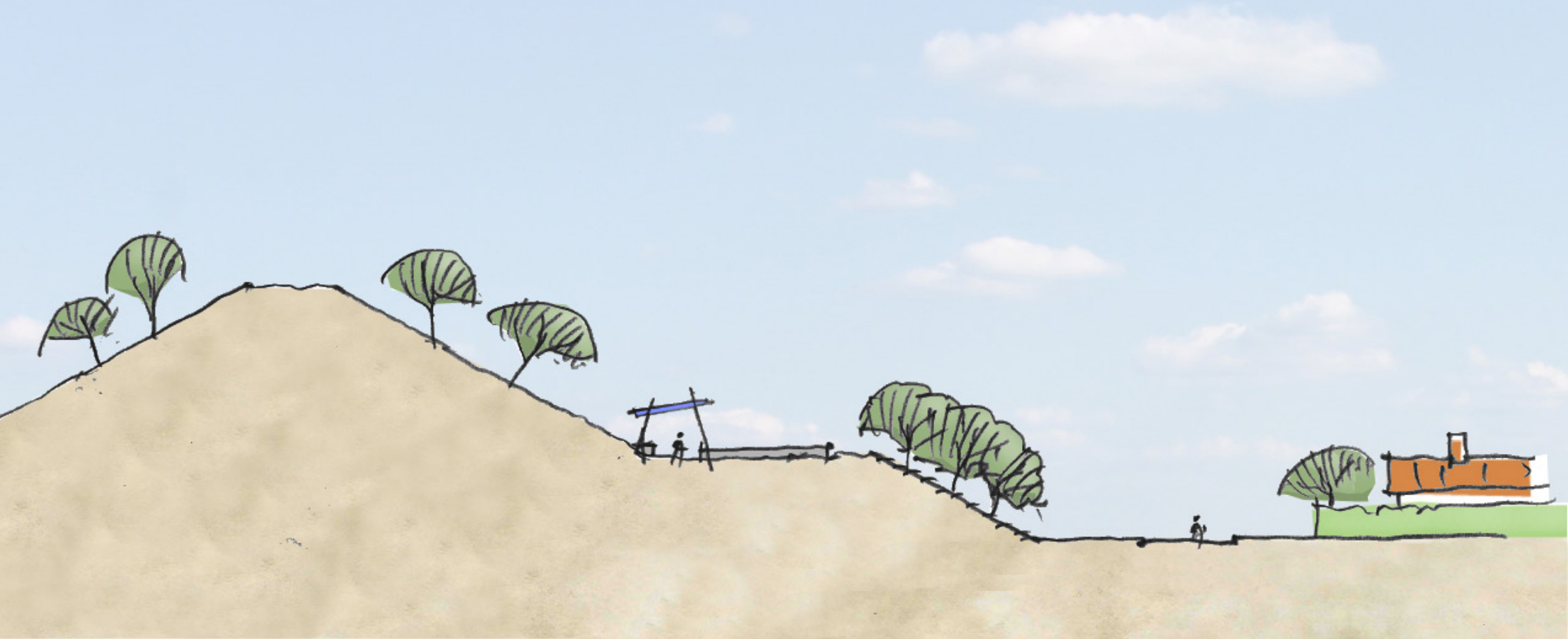
Oplæg v. Dan B. Hasløv, Arkitekt MAA, Direktør, Hasløv & Kjærsgaard

HASLØV & KJÆRSGAARD

Ishøj støjvold

Byen med den nye vold

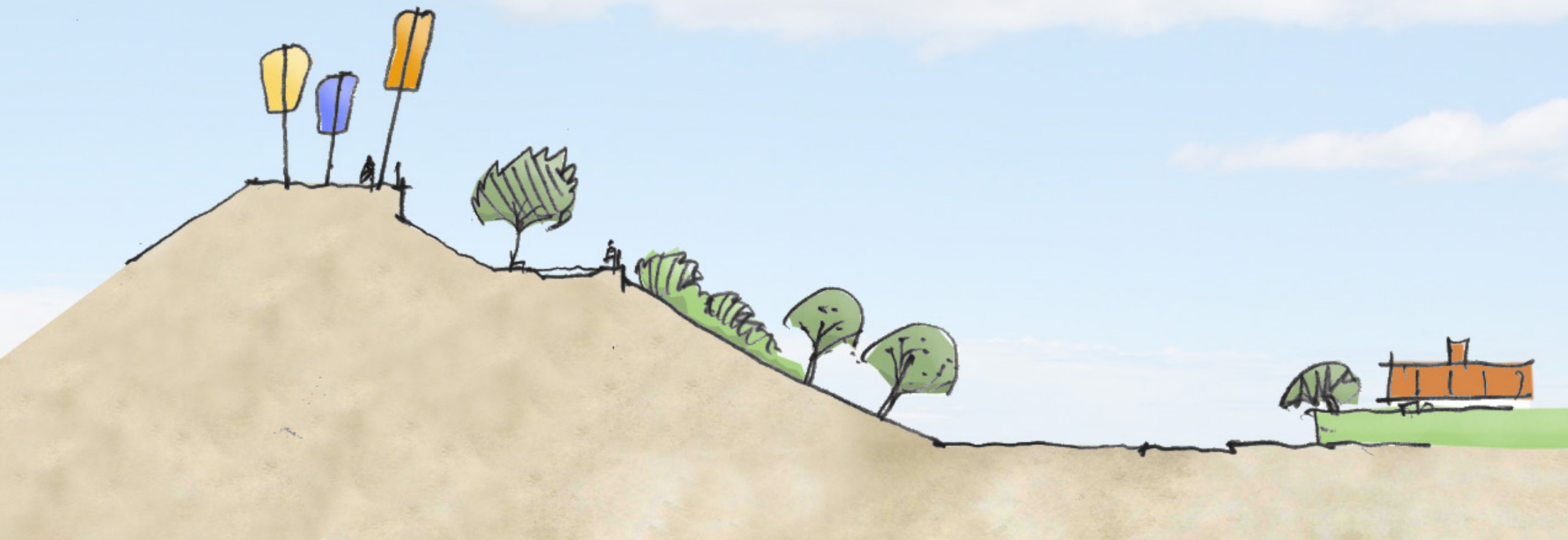
- Dale med sætere, bjergstier og små, lokale 'hemmeligheder'



Ishøj støjvold

Byen med den nye vold

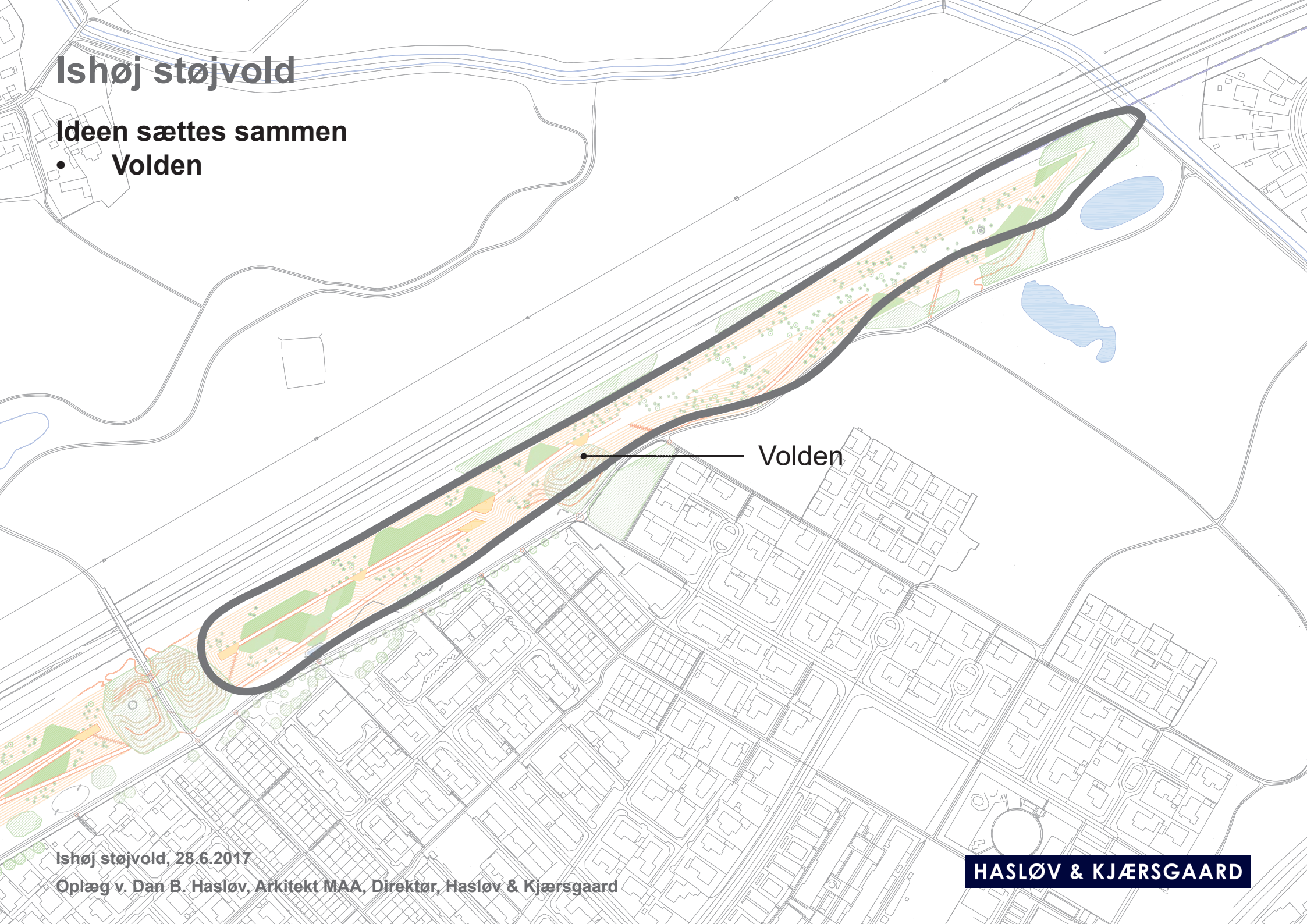
- Højderygsti og observatorier, nye ruter og steder med udsigt over egen by



Ishøj støjvold

Ideen sættes sammen

- Volden



Volden

Ishøj støjvold, 28.6.2017

Oplæg v. Dan B. Hasløv, Arkitekt MAA, Direktør, Hasløv & Kjærsgaard

HASLØV & KJÆRSGAARD

Ishøj støjvold

Ideen sættes sammen

- Beplantningen

Nye beplantninger skaber, sammen med volden, et oplevelsesrigt landskab

Eks. beplantning der kan bevares

Ishøj støjvold, 28.6.2017

Oplæg v. Dan B. Hasløv, Arkitekt MAA, Direktør, Hasløv & Kjærsgaard

HASLØV & KJÆRSGAARD

Ishøj støjvold

Ideen sættes sammen

- Dalene

Dale med lokale steder for leg, ophold, aktiviteter m.m.

Adgange

Ishøj støjvold, 28.6.2017

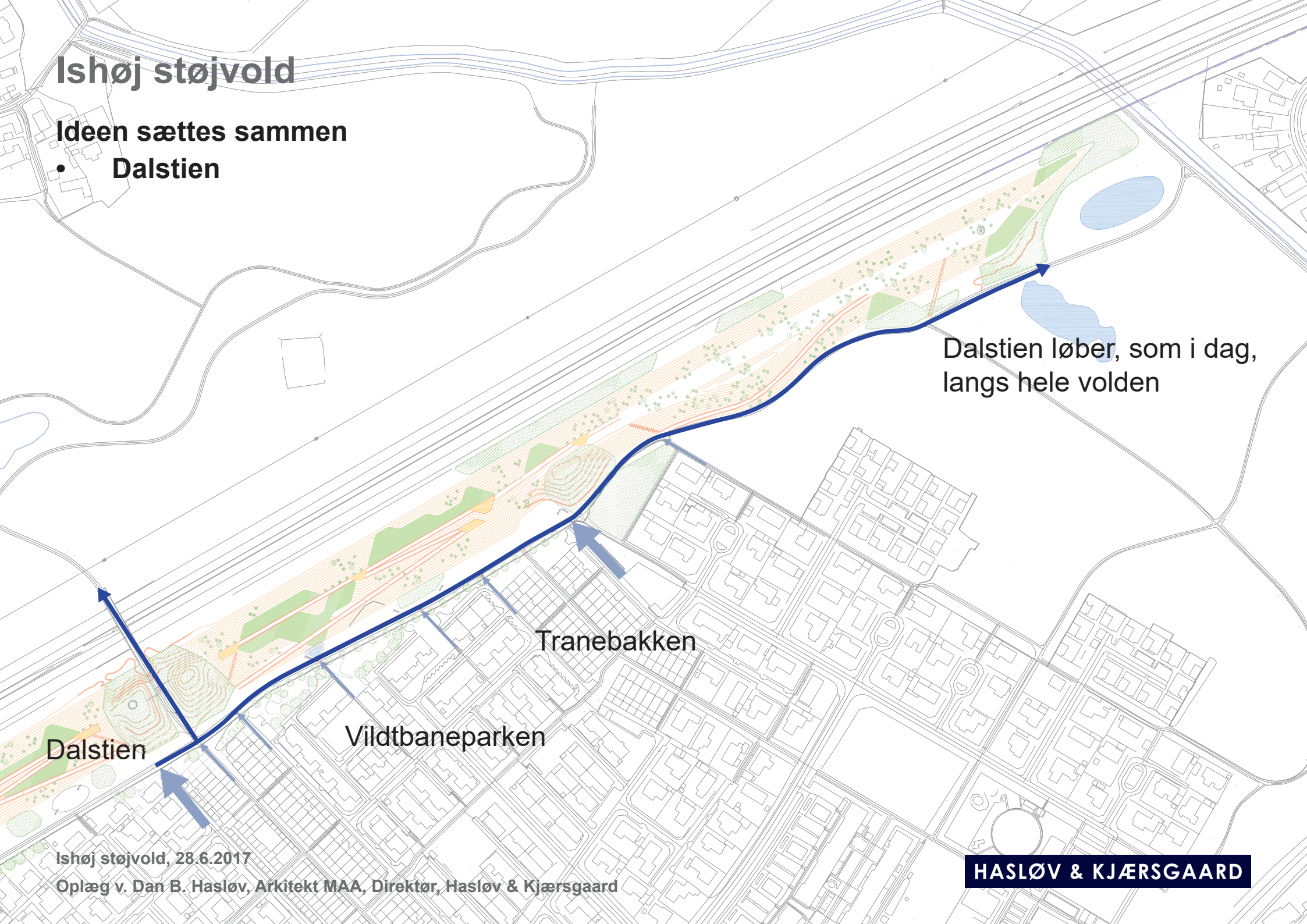
Oplæg v. Dan B. Hasløv, Arkitekt MAA, Direktør, Hasløv & Kjærsgaard

HASLØV & KJÆRSGAARD

Ishøj støjvold

Ideen sættes sammen

- Dalstien



Dalstien løber, som i dag,
langs hele volden

Dalstien

Tranebakken

Vildtbaneparken

Ishøj støjvold, 28.6.2017

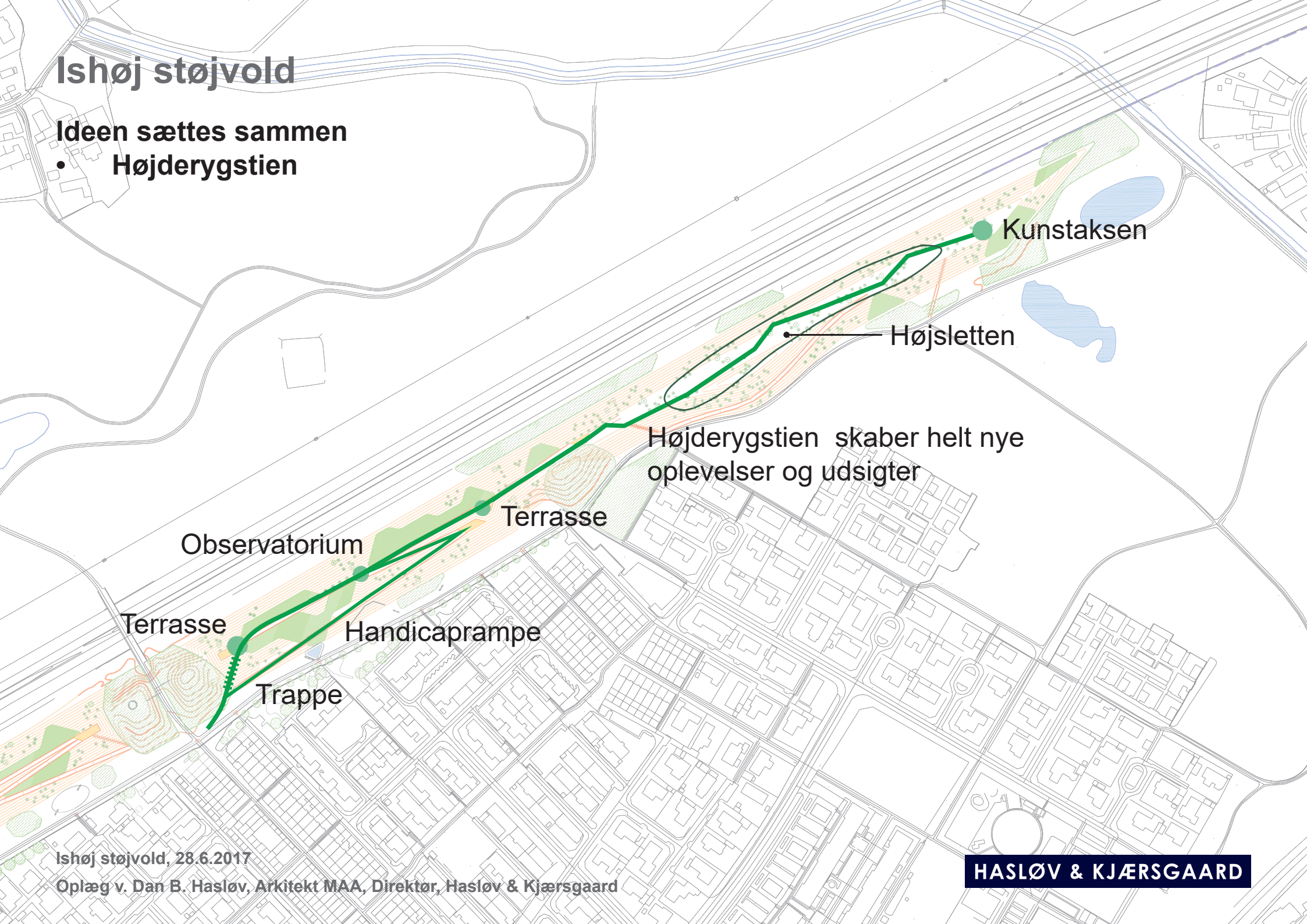
Oplæg v. Dan B. Hasløv, Arkitekt MAA, Direktør, Hasløv & Kjærsgaard

HASLØV & KJÆRSGAARD

Ishøj støjvold

Ideen sættes sammen

- Højderygstien



Kunstaksen

Højsletten

Højderygstien skaber helt nye
oplevelser og udsigter

Terrasse

Observatorium

Terrasse

Handicaprampe

Trappe

Ishøj støjvold, 28.6.2017

Oplæg v. Dan B. Hasløv, Arkitekt MAA, Direktør, Hasløv & Kjærsgaard

HASLØV & KJÆRSGAARD

Ishøj støjvold

De nye ruter og steder som byen får

- Højderygstien



Ishøj støjvold, 28.6.2017

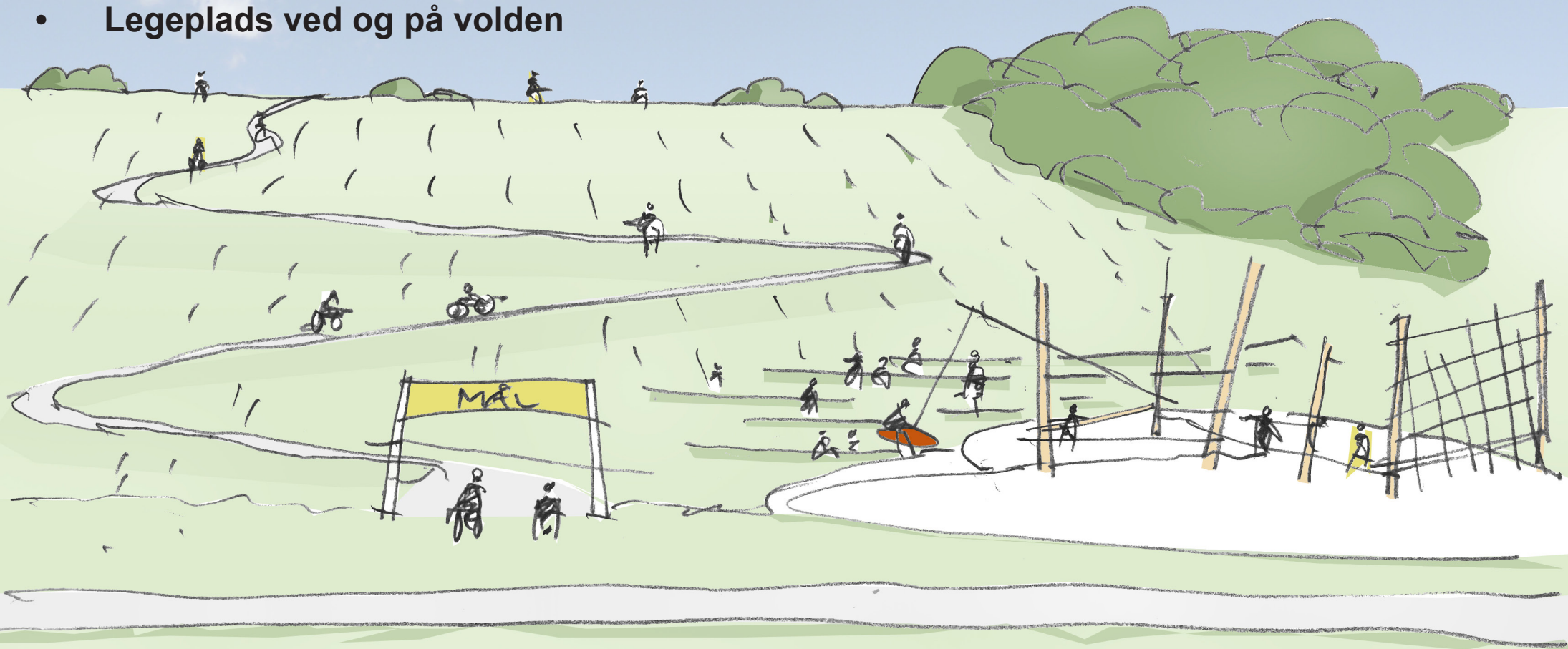
Oplæg v. Dan B. Hasløv, Arkitekt MAA, Direktør, Hasløv & Kjærsgaard

HASLØV & KJÆRSGAARD

Ishøj støjvold

De nye ruter og steder som byen får

- Legeplads ved og på volden



Ishøj støjvold, 28.6.2017

Oplæg v. Dan B. Hasløv, Arkitekt MAA, Direktør, Hasløv & Kjærsgaard

HASLØV & KJÆRSGAARD

Ishøj støjvold

De nye ruter og steder som byen får

- Terrasser på volden



Ishøj støjvold, 28.6.2017

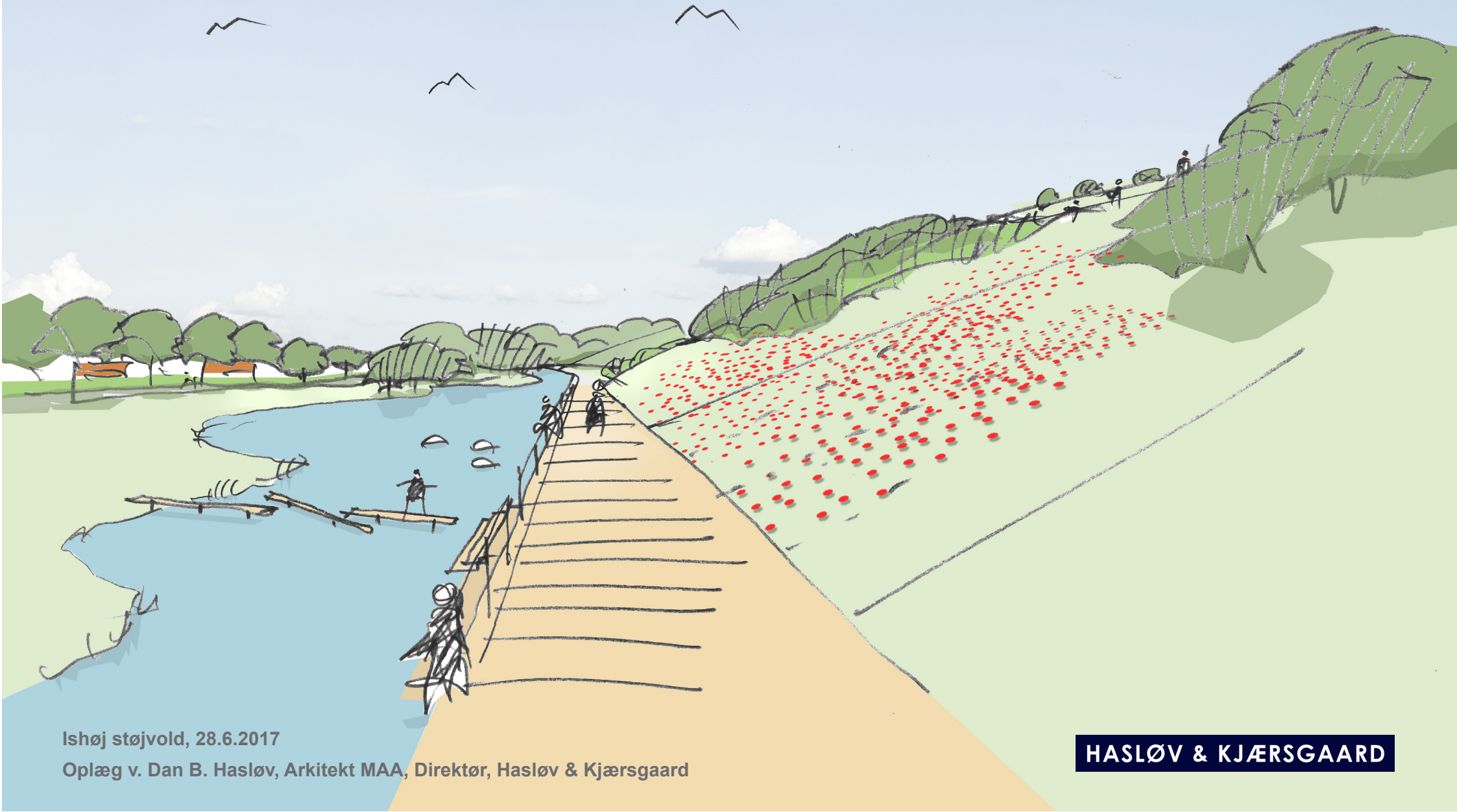
Oplæg v. Dan B. Hasløv, Arkitekt MAA, Direktør, Hasløv & Kjærsgaard

HASLØV & KJÆRSGAARD

Ishøj støjvold

De nye ruter og steder som byen får

- Broen ved søen



Ishøj støjvold, 28.6.2017

Oplæg v. Dan B. Hasløv, Arkitekt MAA, Direktør, Hasløv & Kjærsgaard

HASLØV & KJÆRSGAARD

Ishøj støjvold

De nye ruter og steder som byen får

- Kunstaksen markeres



Ishøj støjvold, 28.6.2017

Oplæg v. Dan B. Hasløv, Arkitekt MAA, Direktør, Hasløv & Kjærsgaard

HASLØV & KJÆRSGAARD

Ishøj støjvold

Ideen sættes sammen

- Det grønne i mange farver og årstider, plantekatalog, eks. og nyt

Beplantning langs motorvejen

- Vekselvirkning mellem en skovdannende karakter og græsvolden.
- Små solitære træer og buske.
- Grupper af små træer og buske med en tæt skovdannende karakter.
- Et frodigt græsareal med overdrevskarakter bestående af årstidsbestemte græsser, urter og blomster.



Højderygstien

- Trærække af Akselrøn der bevæger sig skiftevis på begge sider af stien og indrammer stiens forløb og ønskede synsretninger.



Ishøj støjvold, 28.6.2017

Oplæg v. Dan B. Hasløv, Arkitekt MAA, Direktør, Hasløv & Kjærsgaard

HASLØV & KJÆRSGAARD

Ishøj støjvold

Opstammede trægrupper v. observatorierne

- Beplantning som egner sig til kraftig beskæring for, at kunne friholde udsigtskiler.
- En gennemsigtelig, lav beplantning bestående af farverige, blomstrende buske med høje, åbne kroner.



Beplantning langs Dalstien

- Parklignende beplantning med åbne græsarealer til ophold, boldspil m.m.
- Beplantningshegn der åbner og lukker sig, og som vise steder danner tag over dalstien med sammenvoksede trækroner.
- Trælunde der bidrager til særligt farverige, blomsterrige og rumlige oplevelser langs Dalstien.



Ishøj støjvold, 28.6.2017

Oplæg v. Dan B. Hasløv, Arkitekt MAA, Direktør, Hasløv & Kjærsgaard

HASLØV & KJÆRSGAARD

Ishøj støjvold

Regnbedsbeplantning

- Frodig beplantning med stor artsdiversitet, som trives på en vandlidende til fugtig jordbund.
- Middelstore træer og buske, som er både blomstrende, frugtgivende og med høstfarver.
- Årstidsbestemt, stærkt blomstrende eng med stauder i varierende højder - fra krybende til 1,5 m høj.
- Græsser med tuedannende vækst, mellem 30-150 cm høj og med vinterstandere.
- Forventes at præge hele strækningen langs dalstien i mere eller mindre grad og giver et varieret udtryk alt efter vandets dynamik.



Terrasseret haveanlæg

- Grønne græsplatauer, som danner ophold på forskellige niveauer af volden.
- Solitære træer og buske, der afspejler beplantningen langs Dalstien.
- Stenhøj med en surbundsbeplantning, som er stærkt vintergrøn og en let, men høj beplantning af nåltræer.



Ishøj støjvold, 28.6.2017

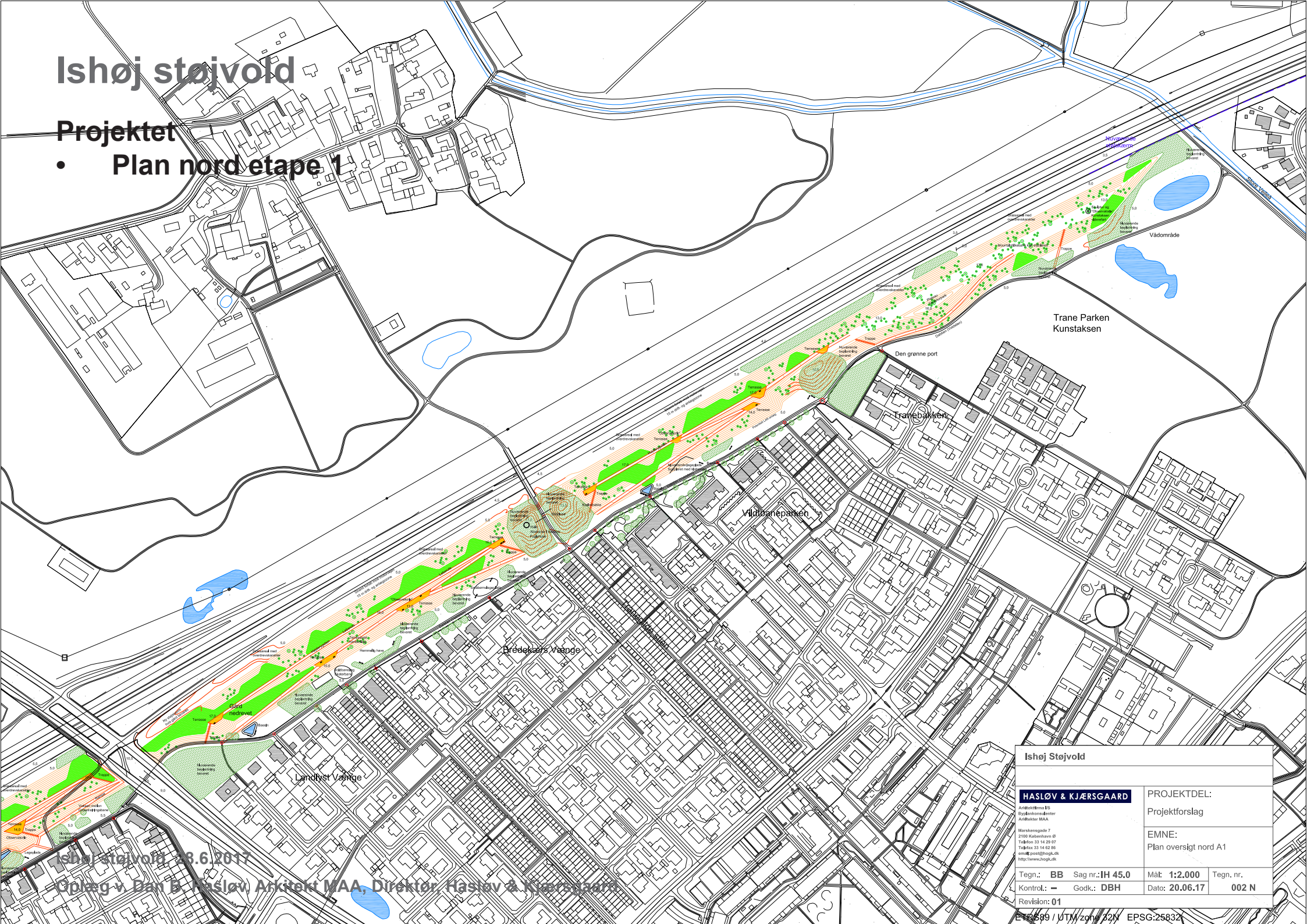
Oplæg v. Dan B. Hasløv, Arkitekt MAA, Direktør, Hasløv & Kjærsgaard

HASLØV & KJÆRSGAARD

Ishøj støjvold

Projektet

- Plan nord etape 1



Ishøj Støjvold			
HASLØV & KJÆRSGAARD Arkitektfirma AS Bygghættevej 8B Arlundhøj MAA		PROJEKTDEL: Projektforslag	
Mørkeshøjsgade 7 2150 København Ø Tlf: +45 33 14 23 07 Tlf: +45 33 14 02 86 e-mail: post@hokj.dk http://www.hokj.dk		EMNE: Plan oversigt nord A1	
Tegn.: BB	Sag nr.: IH 45.0	Mål: 1:2.000	Tegn. nr. 002 N
Kontrol.: —	Godk.: DBH	Dato: 20.06.17	Revision: 01

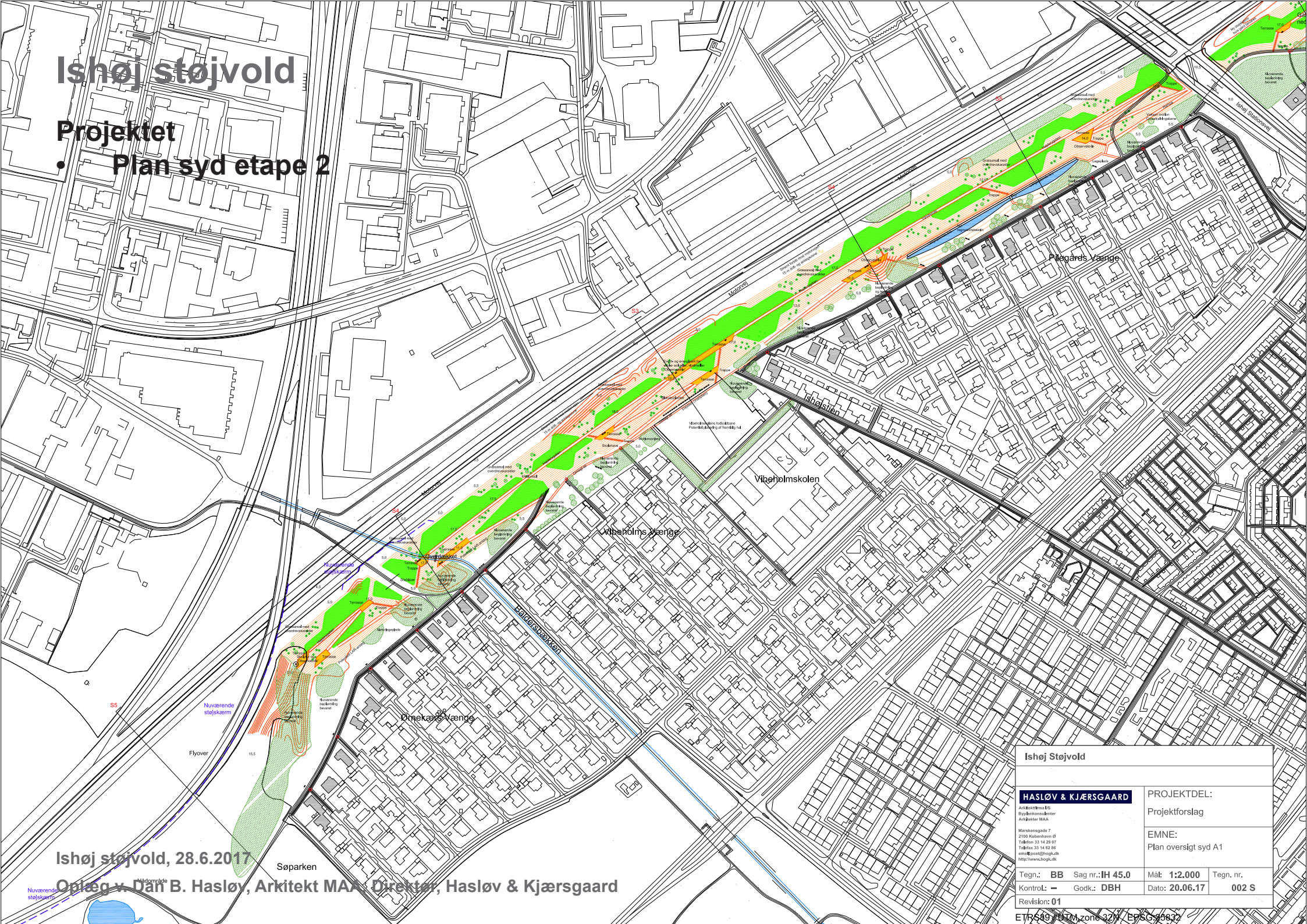
Ishøj Støjvold 28.6.2017

Opdrag v. Dan B. Haslov Arkitekt MAA, Direktør Haslov & Kjærsgaard

Ishøj støjvold

Projektet

- Plan syd etape 2



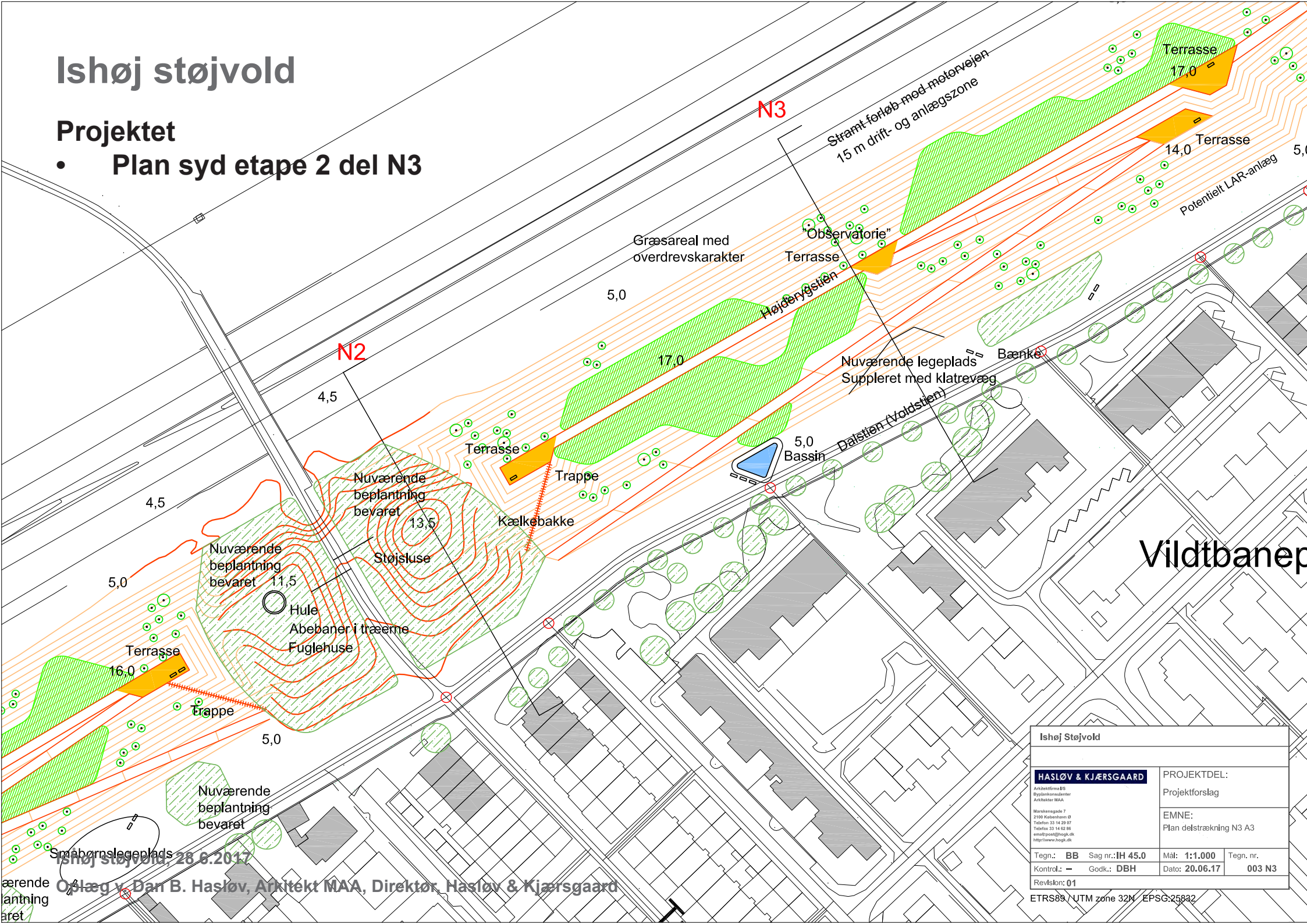
Ishøj støjvold, 28.6.2017
 Oplæg v. Dan B. Hasløv, Arkitekt MAA, Direktør, Hasløv & Kjærsgaard

Ishøj Støjvold			
HASLØV & KJÆRSGAARD Arkitekt m.a.s. Byrådsmedlemmer Arkitekt MAA		PROJEKTDEL: Projektforslag	
Marskandgade 7 2100 København Ø Telefon 33 14 23 07 Telefax 33 14 02 86 email post@hokj.dk http://www.hokj.dk		EMNE: Plan oversigt syd A1	
Tegn.: BB	Sag nr.: IH 45.0	Mål: 1:2.000	Tegn. nr. 002 S
Kontrol: —	Godk.: DBH	Dato: 20.06.17	
Revision: 01			

Ishøj støjvold

Projektet

- Plan syd etape 2 del N3



Vildtbanep

Ishøj Støjvold			
HASLØV & KJÆRSGAARD Arkitektfirma A/S Byggeskemacenter Arkitekt MAA		PROJEKTDDEL: Projektforslag	
Markensgade 7 2100 København Ø Telefon: 33 14 20 07 Telefax: 33 14 62 96 email:post@hkg.dk http://www.hkg.dk		EMNE: Plan delstrækning N3 A3	
Tegn.: BB	Sag nr.: IH 45.0	Mål: 1:1.000	Tegn. nr. 003 N3
Kontrol.: -	Godk.: DBH	Dato: 20.06.17	Revisjon: 01

ETRS89 / UTM zone 32N / EPSG:25832

Ishøj støjvold, 28.6.2017

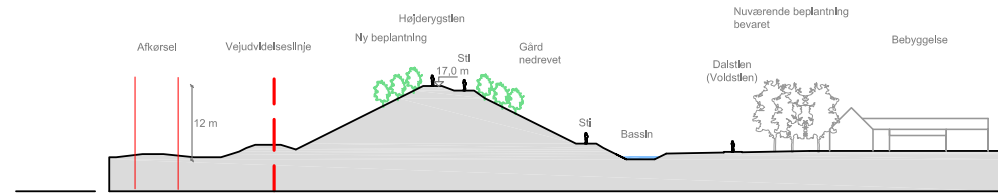
Ørslæg v. Dan B. Hasløv, Arkitekt MAA, Direktør, Hasløv & Kjærsgaard

Ishøj støjvold

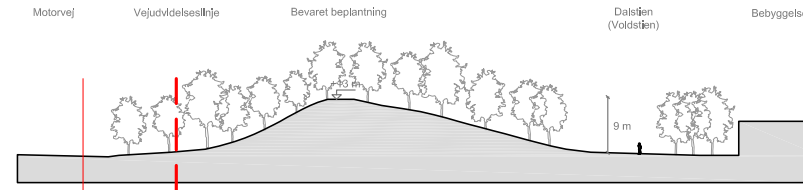
Projektet

- Snit etape 1

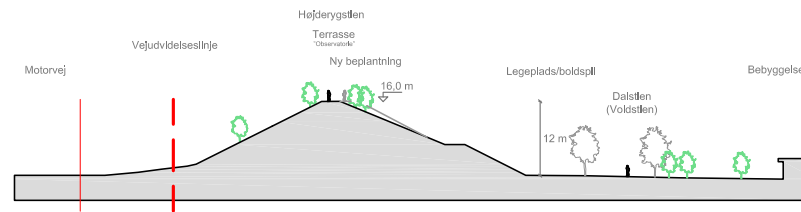
Snit N1



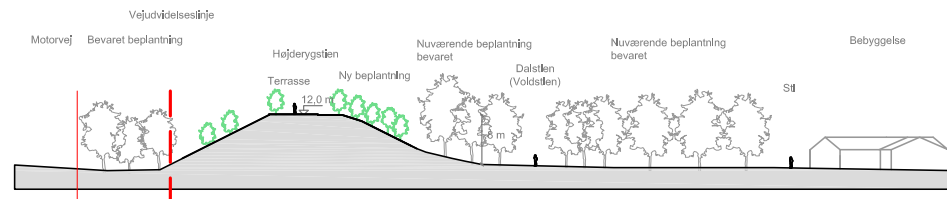
Snit N2



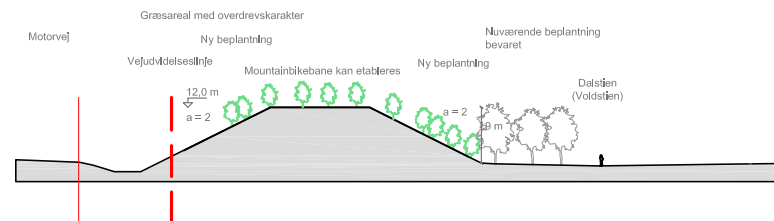
Snit N3



Snit N4



Snit N5



Ishøj støjvold, 28.6.2017

Oplæg v. Dan B. Hasløv, Arkitekt MAA, Direktør, Hasløv & Kjærsgaard

Ishøj støjvold

Økonomi

Økonomi Etape 1 og 2	Foreløbig udgave 27.06.2017			
	Areal/stk/længde	Enhedspris	Pris kr. ex. moms	Bemærkninger
Anlæg				
Omlægning af kryds Ishøj Stationsvej	1	1.000.000	1.000.000	
Etablering og omlægning af stier	350	1.900	665.000	
Sikring af biofos-ledning	1	2.300.000	2.300.000	
Sikring af veks-ledning	1	4.750.000	4.750.000	
Ekspropriation og nedrivning af gården	1	4.000.000	4.000.000	alternativt støjskærm 3.000.000 prissat af Sweco
Støjskærm	100	20.000	2.000.000	
Etablering af erstatningsskov - forudsat, at kommunen selv har arealerne.	100.000	10	1.000.000	
Omlægning af regnvandsbassin	1	2.600.000	2.600.000	
Ny SFO	1	1.080.000	1.080.000	prissat af Sweco
Ny boldbane v. Vibeholmskolen	0	0	0	ikke prissat
Afvanding	3.100	250	775.000	
Myndighedsgodkendelse	1	1.000.000	1.000.000	
Tilsyn med etablering	1	1.200.000	1.200.000	
Udbud af støjvold	1	800.000	800.000	
Kontrol af støjvold	1	1.000.000	1.000.000	
Projektforslag	1	500.000	500.000	
Beplantning tæt	46.000	140	6.440.000	~4,6 ha
Beplantning spredt	140.000	7	980.000	~14 ha
Græs	140.000	8	1.120.000	~14 ha
Anlægsudgifter - i øvrigt	1	2.000.000	2.000.000	
Udgifter I alt:			35.210.000	
Aptering				
Nye stier	13.500	400	5.400.000	
Terrasser	10	15.000	150.000	
Legepladser	2	150.000	300.000	
Motionsredskaber	10	8.000	80.000	
MTB	400	1.500	600.000	
Lys	2	25.000	50.000	
Støjsluser	2	200.000	400.000	
Broer v. Bassin	400	3.500	1.400.000	
Skulpturer			0	Fondsansøgning
Plateau (skulpturpark)	4.500	450	2.025.000	
Klatrevæg	1	30.000	30.000	
Hule	1	10.000	10.000	
Abebaner	1	20.000	20.000	
Fuglehuse	5	500	2.500	
Ny småbørnslegepl.	1	200.000	200.000	
Skaterbane Streetplay.dk Pro 3	1	120.000	120.000	Inkl. montering
Små bassiner	2	50.000	100.000	
Observatorier			0	Fondsansøgning
Belæggninger v. slipper	33	10.000	330.000	
Event og energi	1	200.000	200.000	
Skolehaver	1	50.000	50.000	
Tilskuerpladser	50	1.000	50.000	
Naturlegeplads	1	150.000	150.000	
Bænke	30	7.000	210.000	
I alt:			11.877.500	
Etableringspris:			47.087.500	
Indtægter netto lav enhedspris:	850.000	55	46.750.000	
Indtægter netto høj enhedspris:	850.000	65	55.250.000	
Resultat I alt v. lav enhedspris:			-337.500	
Resultat I alt v. høj indtægt:			8.162.500	

Ishøj støjvold, 28.6.2017

Oplæg v. Dan B. Hasløv, Arkitekt MAA, Direktør, Hasløv & Kjærsgaard

HASLØV & KJÆRSGAARD

Ishøj støjvold

Forslag til beslutningsgrundlag for støjvolden og strategi for det videre arbejde

- Der arbejdes videre med en støjvold i 12 m højde
- Volden udvikles som et rekreativt område for lokalområdet med stærk lokal identitet og for hele kommunen
- Eksisterende rekreative muligheder genskabes (Voldstien med legepladser mv.) og nye udvikles, herunder nye stier på volden (Højderygstien og forbindelsstier)
- Oplevelsessteder med udsigtsplatforme, kunst mv. integreres i projektet
- Beplantningen etableres med en vekselvirkning mellem åbne og mere lukkede partier og træer mv. med moderate højder.
- Støjvolden anlægges fra motorvejssiden så miljøbelastningen bliver så lille som mulig for boligområderne.
- Støjvolden søges anlagt og apteret i økonomisk balance
- Planlægningen gennemføres i 2017 med start på etape 1 primo 2018*

* Estimeret anlægsperiode etape 1 er 2 år. Arbejdsvej søges etableret allerede i 2017

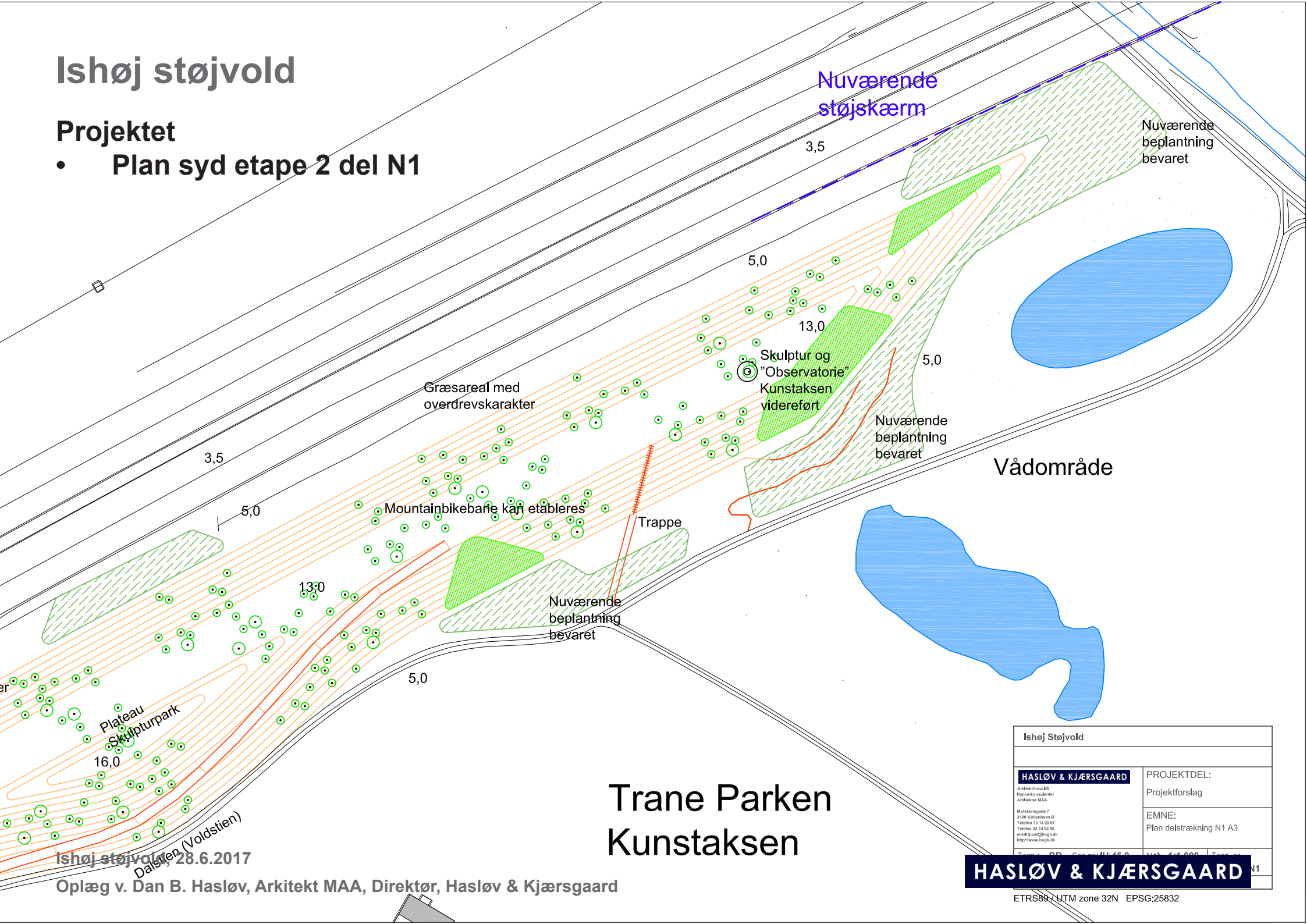
Ishøj støjvold

Tekniske tegninger

Ishøj støjvold

Projektet

- Plan syd etape 2 del N1



Trane Parken Kunstaksen

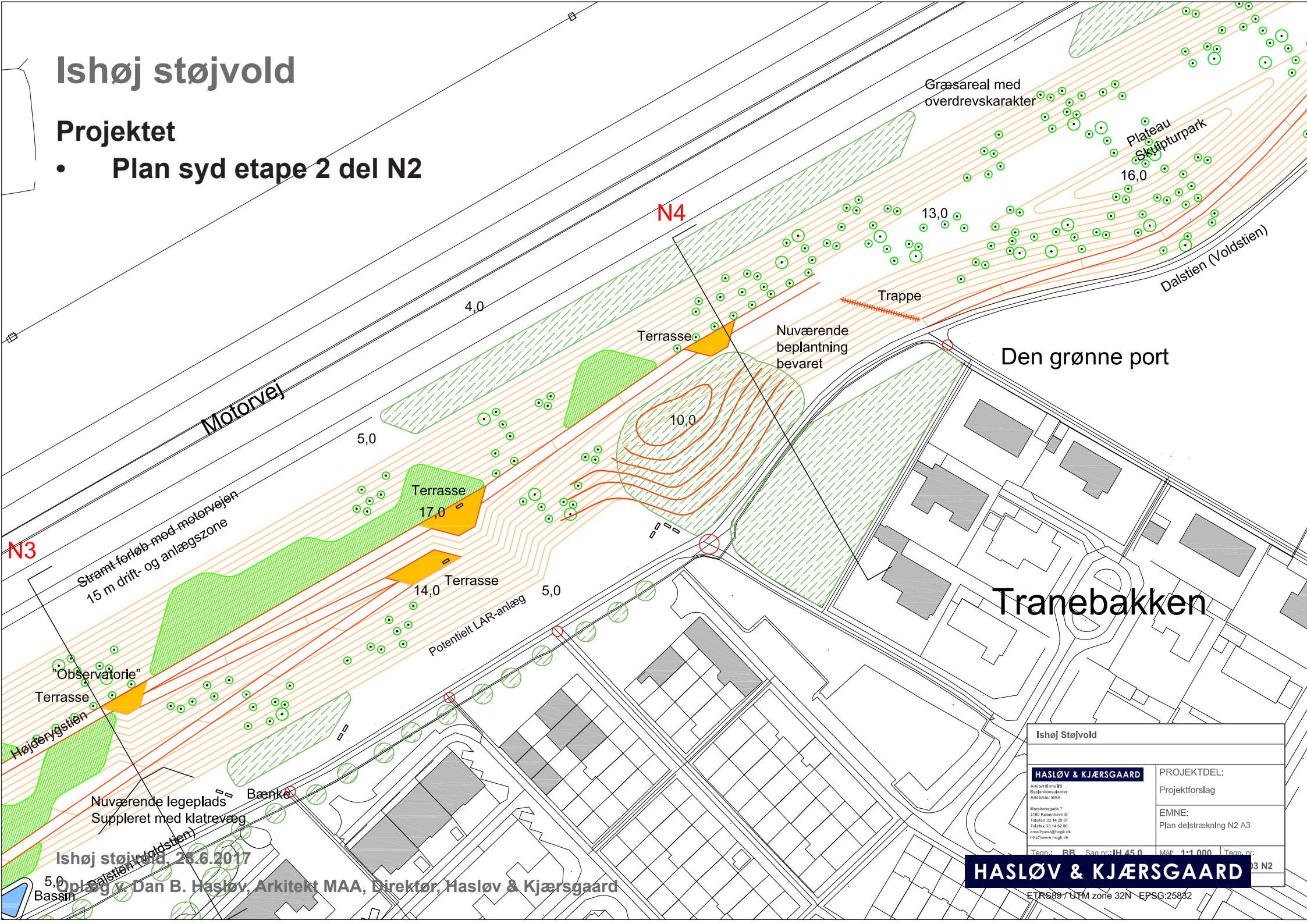
Ishøj Støjvold	
HASLØV & KJÆRSGAARD Arkitektfirma ES Byggetekniskcenter Arkitekt MAA Marskensgade 7 2100 København Ø Telefon 33 14 20 07 Telefax 33 14 62 86 e-mail: goss@hsgk.dk http://www.hsgk.dk	PROJEKTDEL: Projektforslag EMNE: Plan delstrækning N1 A3

HASLØV & KJÆRSGAARD

Ishøj støjvold

Projektet

- Plan syd etape 2 del N2



N3

N4

Motorvej

Græsareal med overdrevskaraktter

Plateau Skulpturpark

Trappe

Dalstien (Voldstien)

Terrasse

Nuværende beplantning bevaret

Den grønne port

Skrant forløb mod motorvejen
15 m drift- og anlægszone

Terrasse

Terrasse

Potentielt LAR-anlæg

"Observatorie"

Terrasse

Højderygsten

Nuværende legeplads
Suppleret med klatrevæg

Bænke

Ishøj støjvold, 26.6.2017

Planlagt af Dan B. Haslov, Arkitekt MAA, Direktør, Haslov & Kjærsgaard

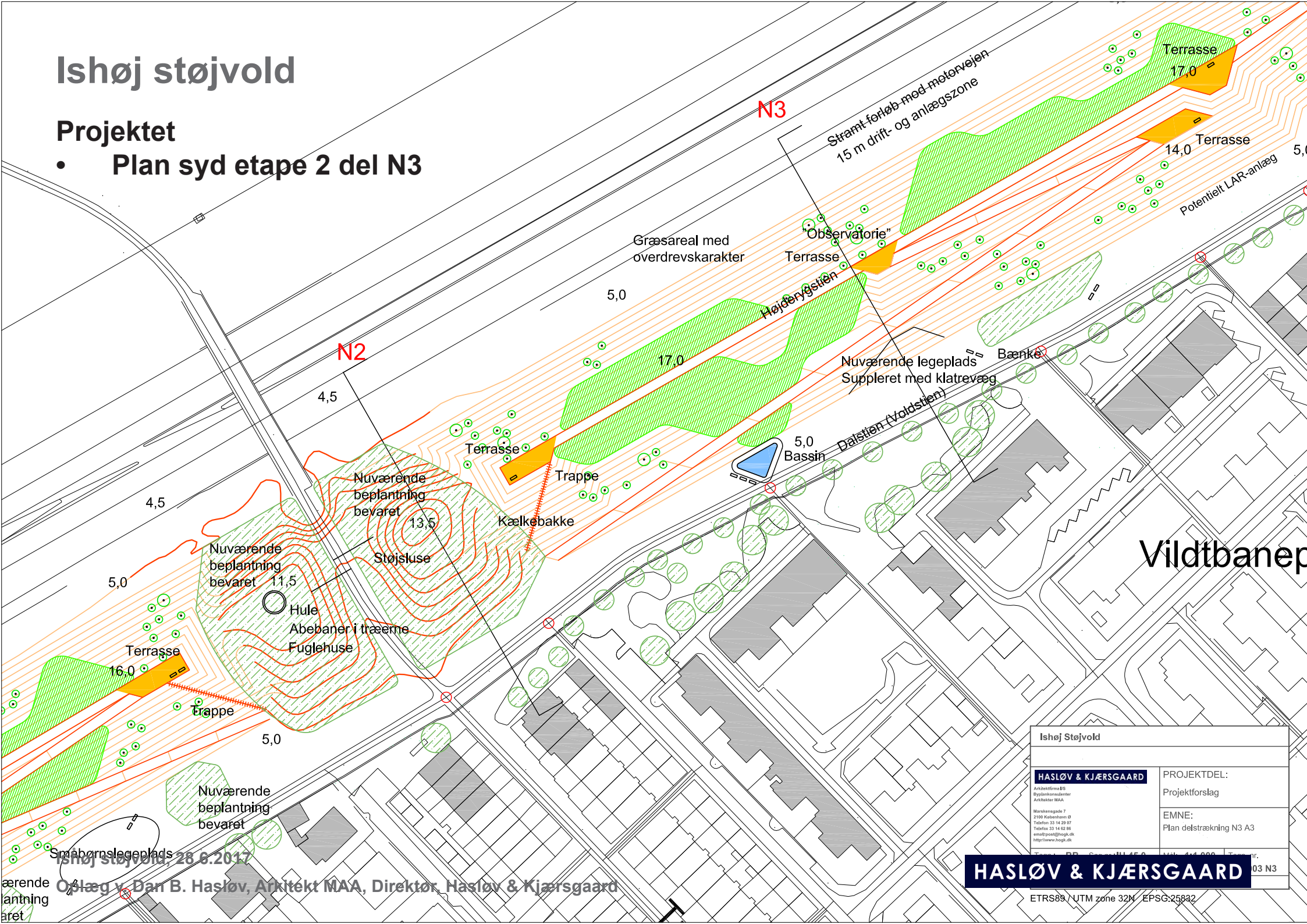
Ishøj Støjvold	
HASLØV & KJÆRSGAARD Arkitektfirma B3 Bygghåndværker Arkitekter MAA Markensgade 7 2100 København Ø Telefon 33 42 29 97 Telefax 33 42 42 26 email@haslovkjergaard.dk http://www.hokg.dk	PROJEKTDEL: Projektforslag
TEGN.: BB Sag nr.: IH 45.0 MÅT.: 1:1.000 TEGN. NR.: 03 N2	EMNE: Plan delstrækning N2 A3
HASLØV & KJÆRSGAARD	

ETRS89 UTM zone 32N EPSG:25832

Ishøj støjvold

Projektet

- Plan syd etape 2 del N3



Ishøj Støjvold	
HASLØV & KJÆRSGAARD Arkitektfirma A/S Byggetekniskcenter Arkitekt MAA Markensgade 7 2100 København Ø Telefon: 33 14 28 07 Telefax: 33 14 62 86 email:post@haskj.dk http://www.haskj.dk	PROJEKTDDEL: Projektforslag EMNE: Plan delstrækning N3 A3
HASLØV & KJÆRSGAARD	

Ishøj støjvold, 28.6.2017

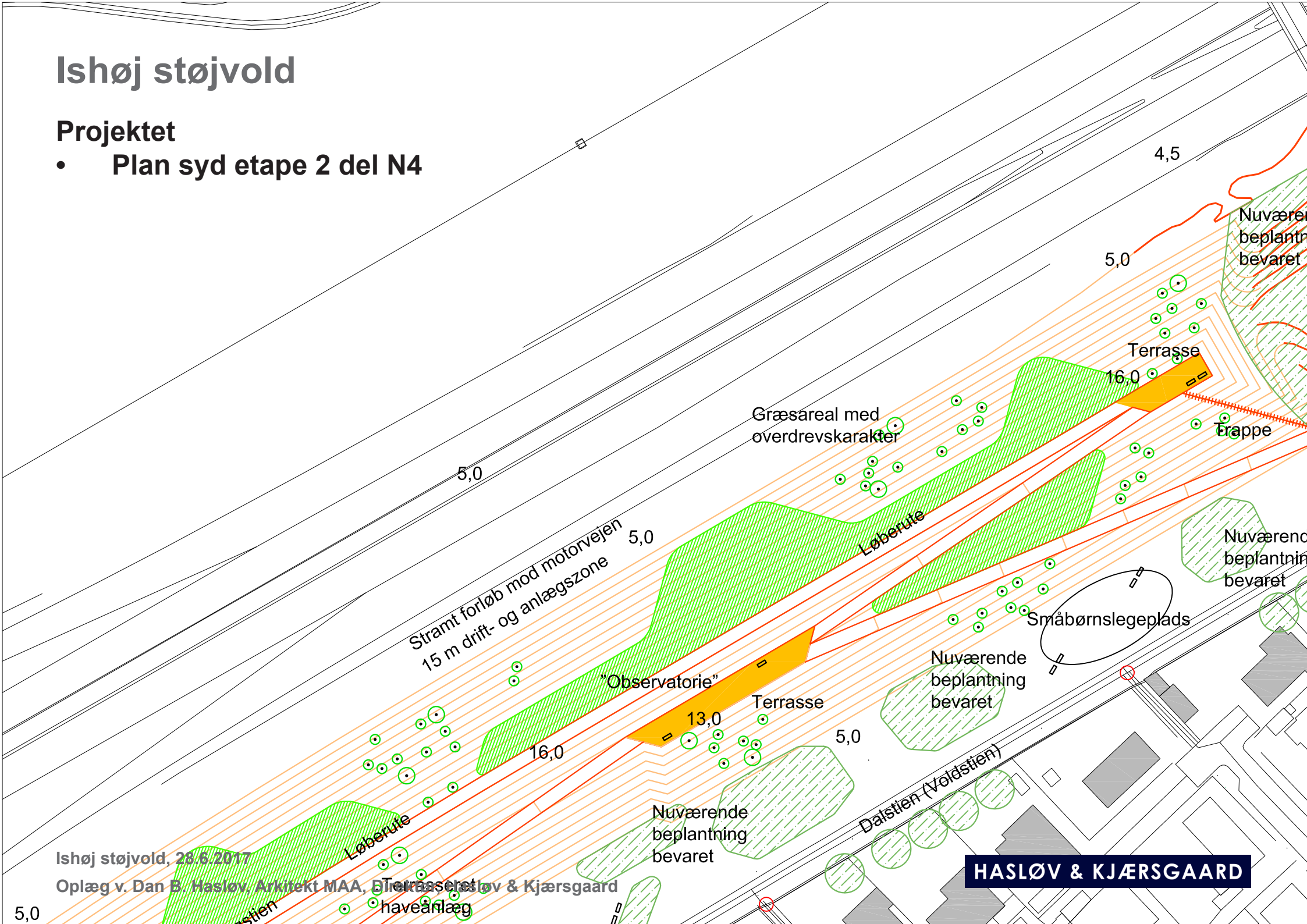
Planlagt af Dan B. Hasløv, Arkitekt MAA, Direktør, Hasløv & Kjærsgaard

ETRS89 / UTM zone 32N / EPSG:25832

Ishøj støjvold

Projektet

- Plan syd etape 2 del N4



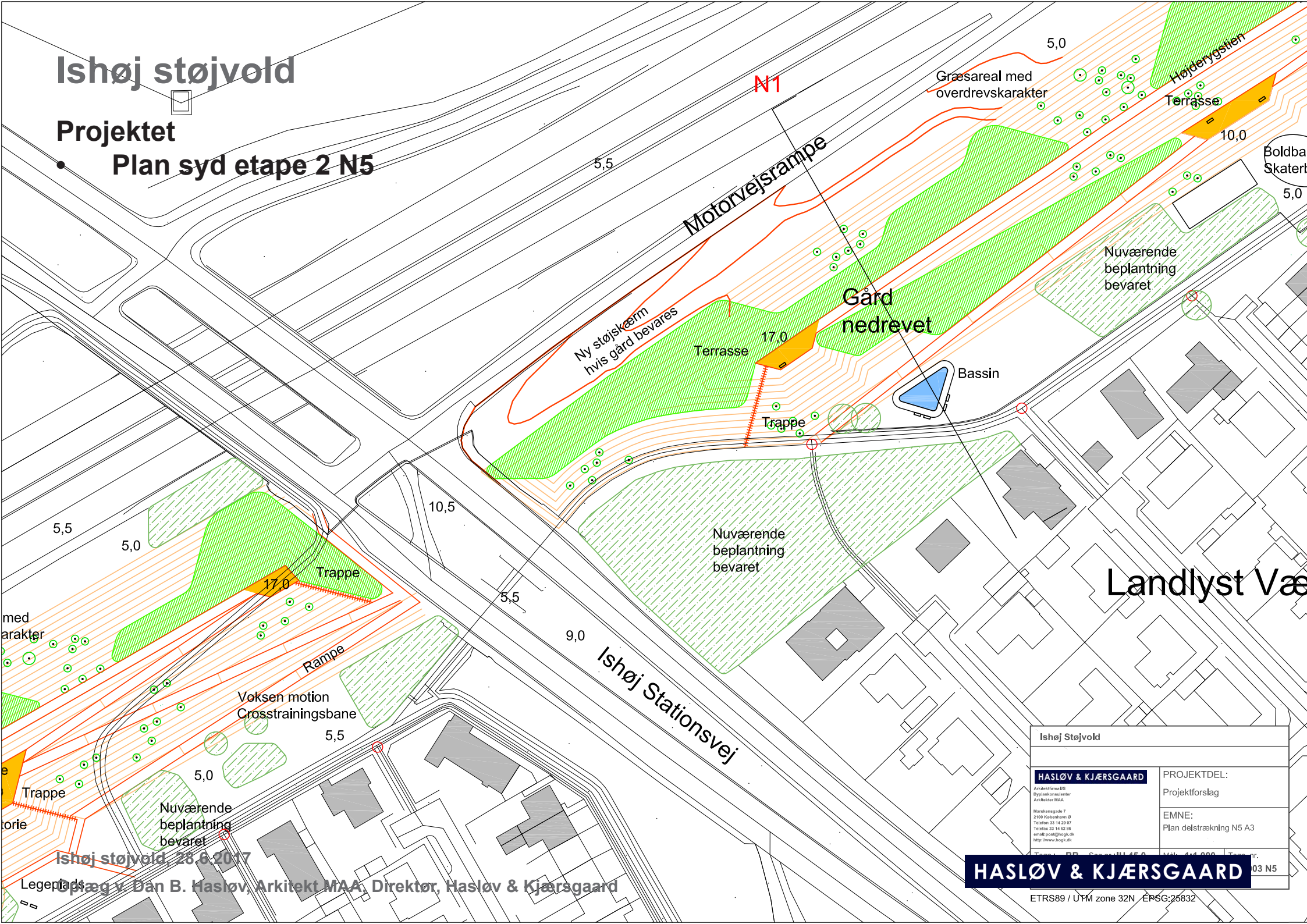
Ishøj støjvold, 28.6.2017

Oplæg v. Dan B. Haslov, Arkitekt MAA, i samarbejde med Haslov & Kjærsgaard

HASLØV & KJÆRSGAARD

Ishøj støjvold

Projektet Plan syd etape 2 N5



Landlyst Væ

Ishøj Støjvold	
HASLØV & KJÆRSGAARD Arkitektfirma A/S Byplanlægger Arkitekt MAA Markensgade 7 2100 København Ø Telefon: 33 14 20 07 Telefax: 33 14 62 86 email:post@hkg.dk http://www.hkg.dk	PROJEKTDDEL: Projektforslag EMNE: Plan delstrækning N5 A3

HASLØV & KJÆRSGAARD

ETRS89 / UTM zone 32N / EPSG:25832

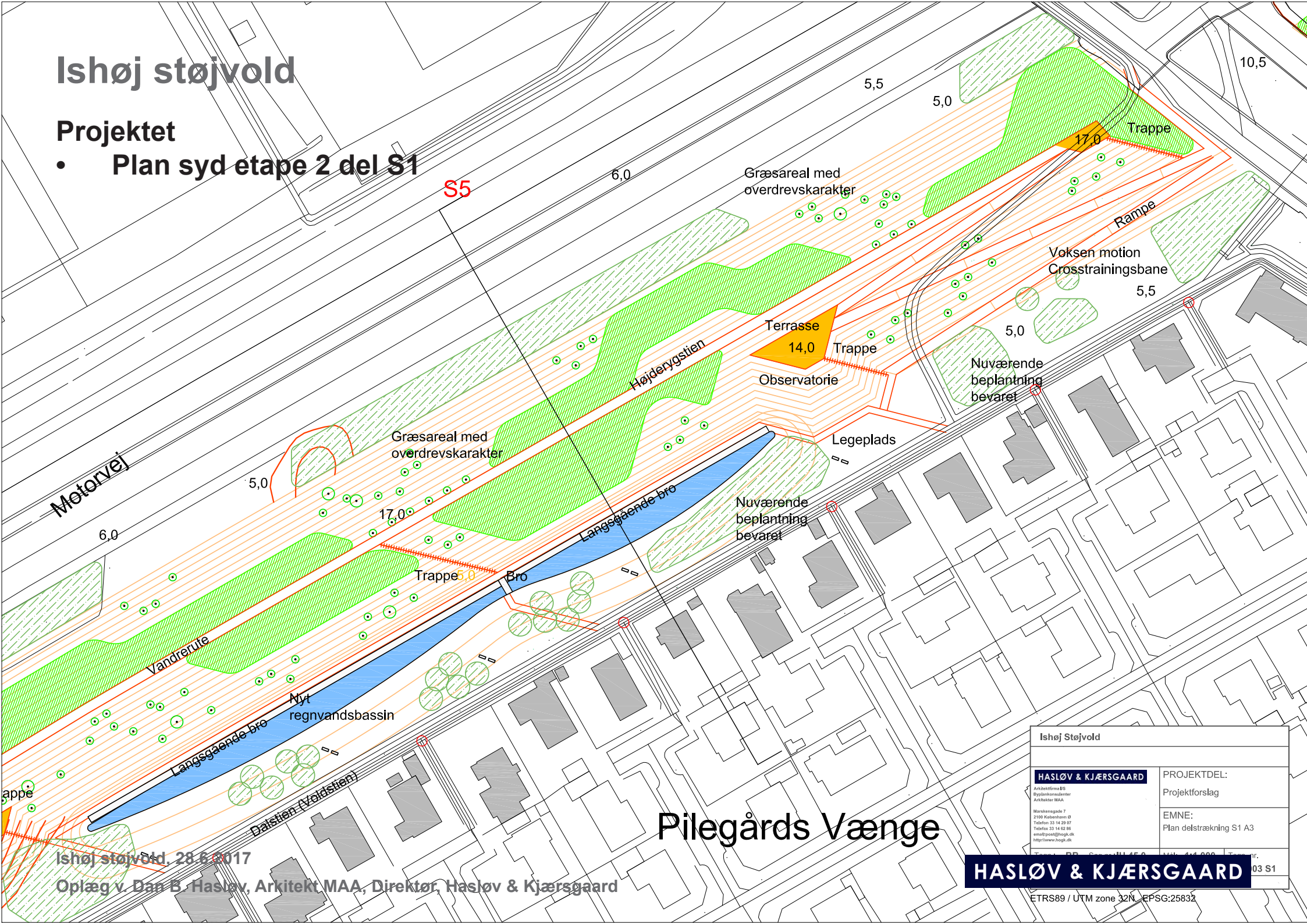
Ishøj støjvold, 28.6.2017

Legende: Dan B. Haslov, Arkitekt MAA, Direktør, Haslov & Kjærsgaard

Ishøj støjvold

Projektet

- Plan syd etape 2 del S1



S5

Ishøj støjvold, 28.6.2017

Oplæg v. Dan B. Haslov, Arkitekt MAA, Direktør, Haslov & Kjærsgaard

Pilegårds Vænge

Ishøj Støjvold	
HASLØV & KJÆRSGAARD Arkitektfirma A/S Bjergstedvej 10 Arkitekt MAA Mørkenegade 7 2100 København Ø Telefon: 33 14 20 07 Telefax: 33 14 62 86 email:post@haskj.dk http://www.haskj.dk	PROJEKTDEL: Projektforslag EMNE: Plan delstrækning S1 A3

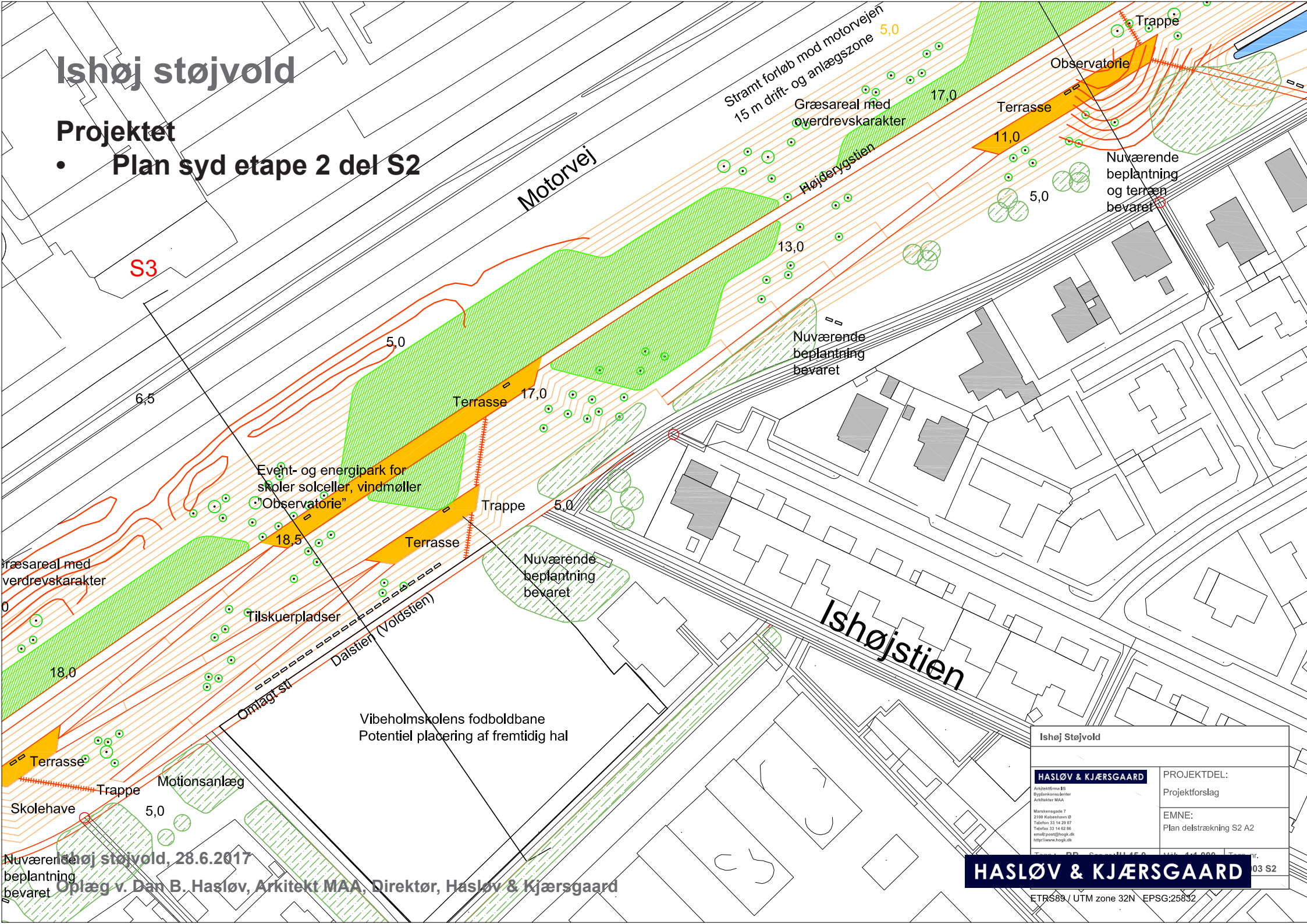
HASLØV & KJÆRSGAARD 03 S1

ETRS89 / UTM zone 32N, EPSG:25832

Ishøj støjvold

Projektet

- Plan syd etape 2 del S2



S3

6,5

5,0

Terrasse 17,0

Trappe 5,0

18,5

Terrasse

Nuværende beplantning bevaret

18,0

Terrasse

Trappe

Motionsanlæg

5,0

Skolehave

Ishøj støjvold, 28.6.2017

Oplæg v. Dan B. Hasløv, Arkitekt MAA, Direktør, Hasløv & Kjærsgaard

Stramt forløb mod motorvejen
15 m drift- og anlægszone 5,0

Græsareal med
overdrevskarakter 17,0

Røjderysten

Terrasse 11,0

5,0

Nuværende
beplantning
bevaret

Nuværende
beplantning
bevaret

Ishøjstien

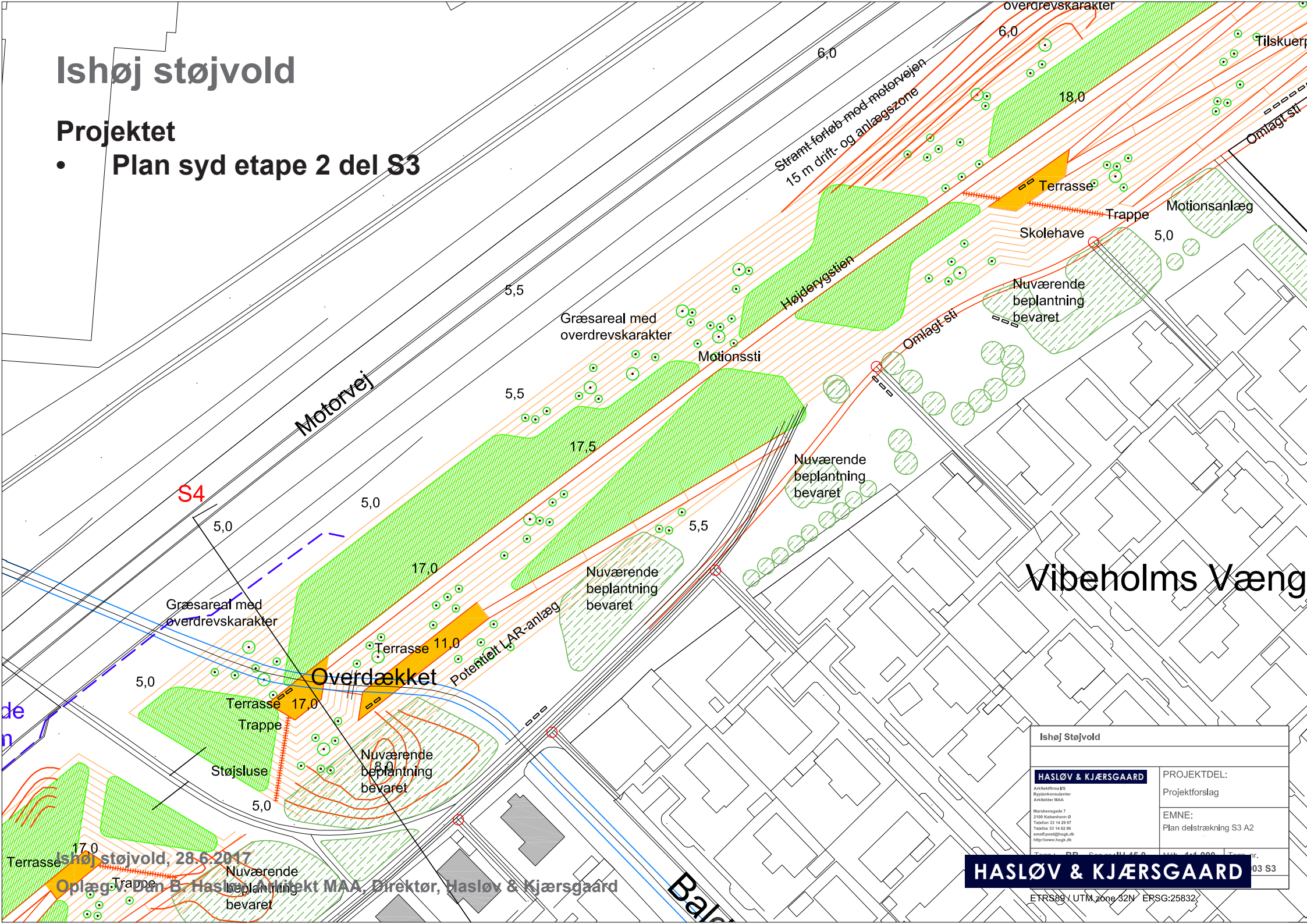
Ishøj Støjvold	
HASLØV & KJÆRSGAARD Arkitektfirma B5 Byggeskemacenter Arkitekter MAA Markensgade 7 2100 København Ø Telefon: 33 14 20 07 Telefax: 33 14 62 96 email:post@hkg.dk http://www.hkg.dk	PROJEKTDDEL: Projektforslag EMNE: Plan delstrækning S2 A2
HASLØV & KJÆRSGAARD	
ETRS89 / UTM zone 32N EPSG:25832	

03 S2

Ishøj støjvold

Projektet

- Plan syd etape 2 del S3

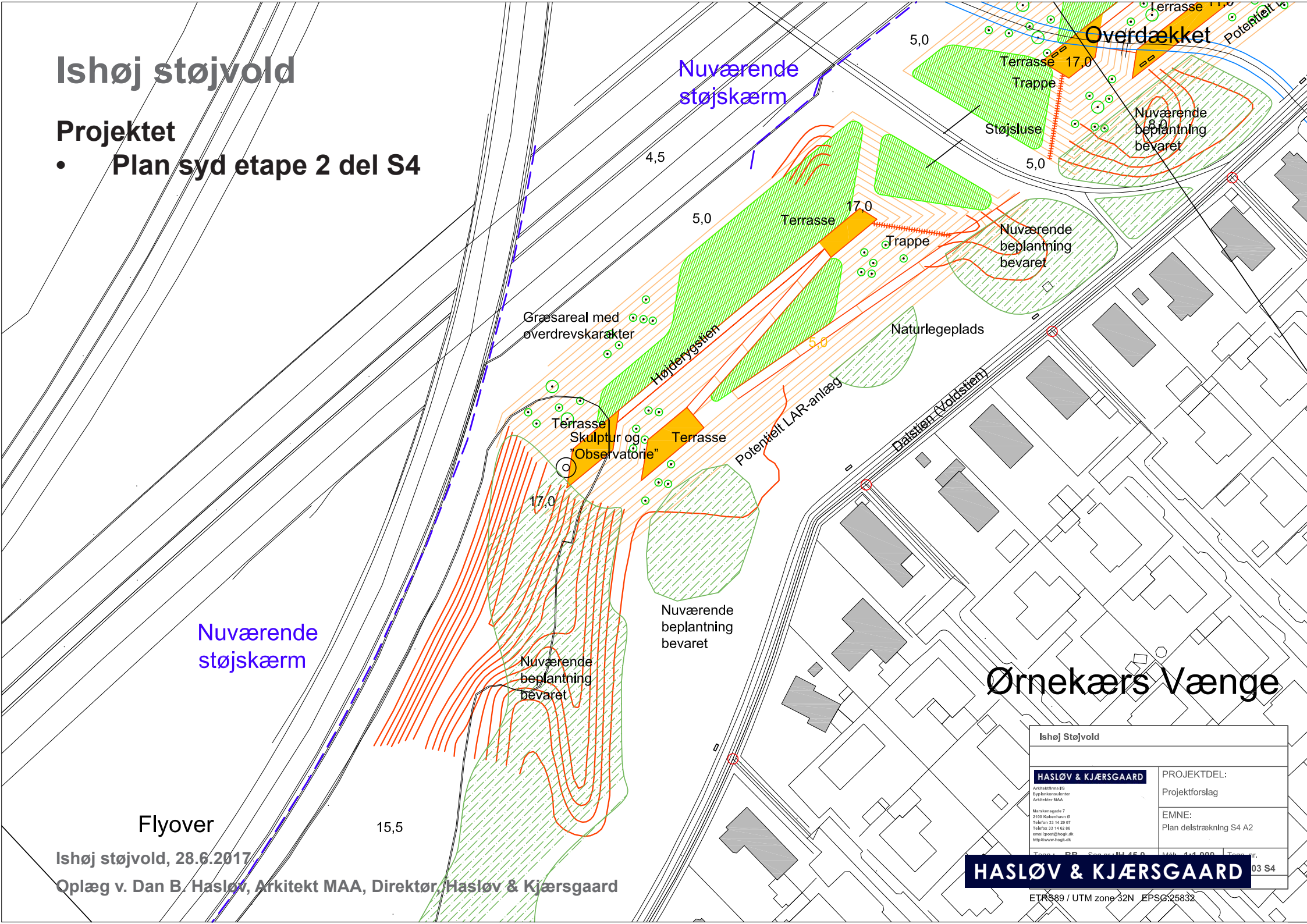


Ishøj Støjvold	
HASLØV & KJÆRSGAARD Arkitektfirma A/S Boplattekontor Arkitekt MAA Mørkenegade 7 2100 København Ø Telefon: 33 14 20 07 Telefax: 33 14 62 86 email:post@hkg.dk http://www.hkg.dk	PROJEKTDDEL: Projektforslag EMNE: Plan delstrækning S3 A2
HASLØV & KJÆRSGAARD	
ETRS89 / UTM, zone 32N / ERS9:25832	

Ishøj støjvold

Projektet

- Plan syd etape 2 del S4



Nuværende støjskærm

Flyover

15,5

Ishøj støjvold, 28.6.2017

Oplæg v. Dan B. Haslov, Arkitekt MAA, Direktør, Haslov & Kjærsgaard

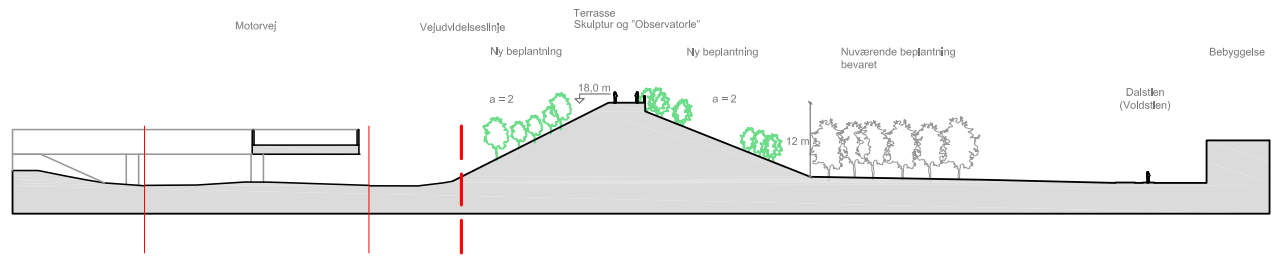
Ørnekærs Vænge

Ishøj Støjvold	
HASLØV & KJÆRSGAARD Arkitektfirma B5 Oplægsarkitekter Arkitekt MAA Markensgade 7 2100 København Ø Telefon: 33 14 22 07 Telefax: 33 14 62 86 emailpost@hsg.dk http://www.hsg.dk	PROJEKTDDEL: Projektforslag EMNE: Plan delstrækning S4 A2
HASLØV & KJÆRSGAARD 03 S4	

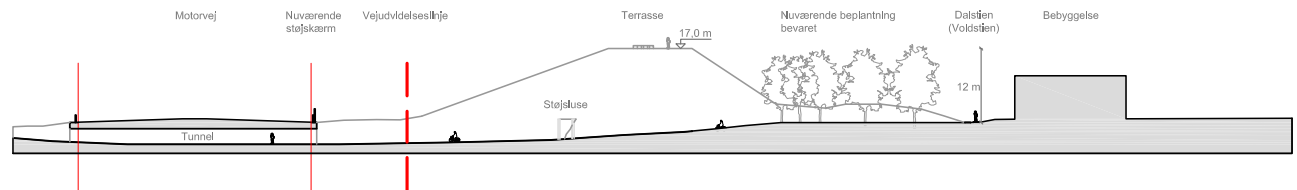
Ishøj støjvold Snit S1

Projektet

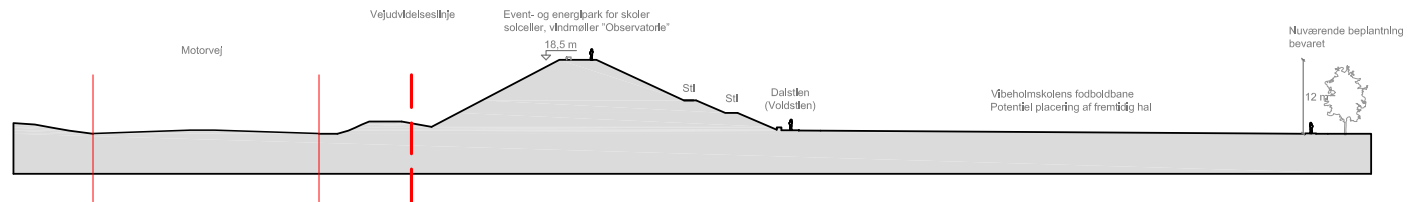
- Snit etape 2



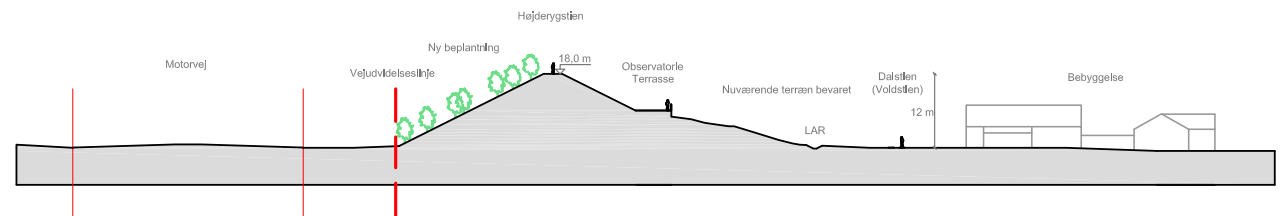
Snit S2



Snit S3



Snit S4



Snit S5

