



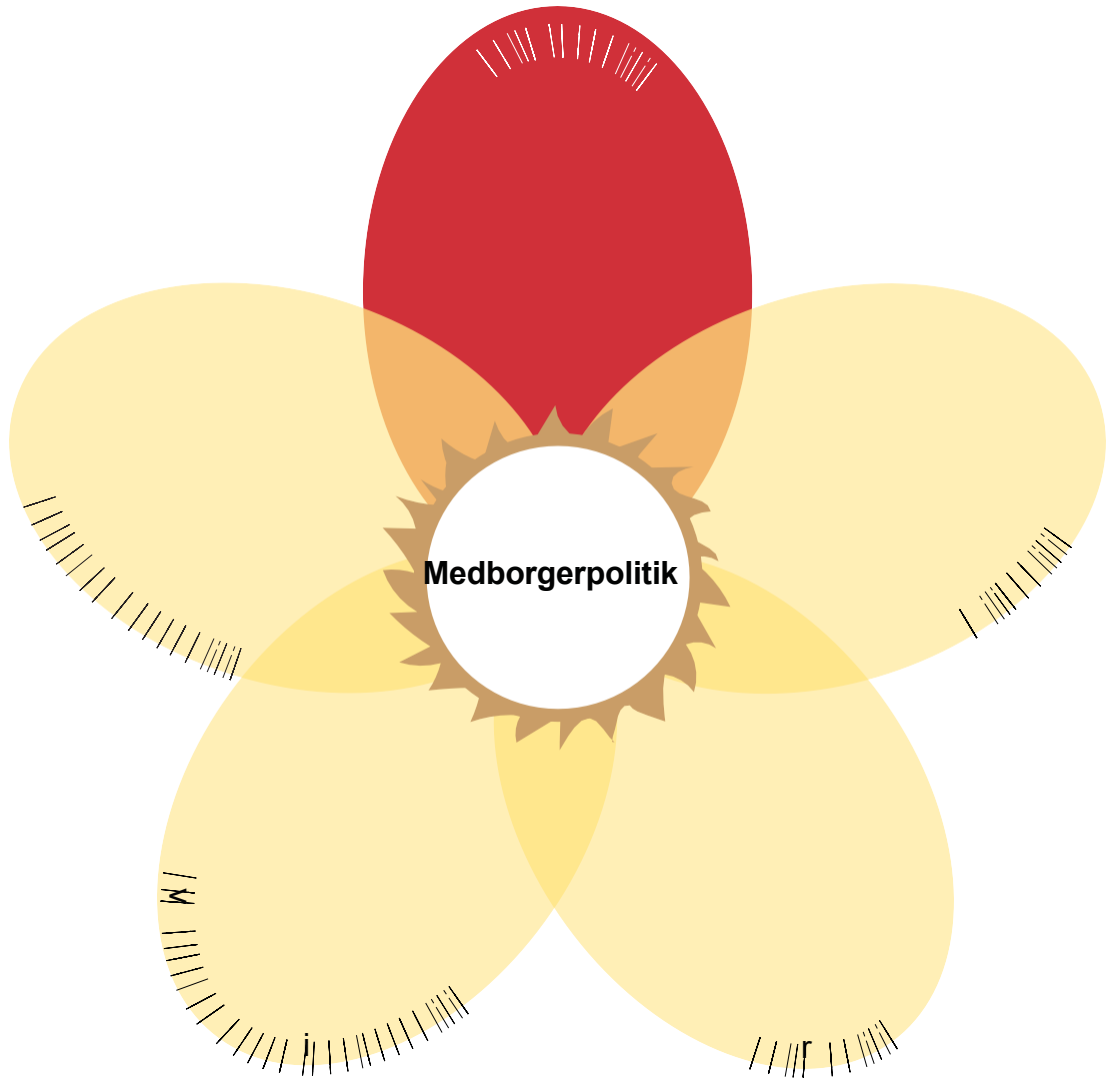
Ishøj Kommune

Velfærdspolitik

Et ligeværdigt samfundsliv
bidrager til fællesskaber,
livskvalitet og
udfoldelsesmuligheder for alle
borgere i Ishøj Kommune.

S







Ishøj Kommunes Velfærdspolitik

Borgmesteren har ordet

I Ishøj ønsker vi at skabe gode livsbetingelser igennem alle livets faser. Livsbetingelser der gør, at alle børn, unge og voksne uanset alder og udgangspunkt har gode muligheder for at leve det liv, de ønsker.

Vi kæmper for at skabe lighed i sundhed ved at stille de bedst mulige rammer til rådighed, men har også blik for at støtte den enkelte borger i at tage ansvar for egen sundhed.

Det er vores overbevisning, at alle har krav på et godt og værdigt ældre liv. Derfor har vi fokus på at støtte, hjælpe og inddrage, så den enkelte har mulighed for at træffe egne valg. Det tror vi på skaber livskvalitet for den enkelte.

I Ishøj finder vi løsninger i fællesskab. Vi tager os af hinanden, og med denne medmenneskelige indstilling bidrager vi til at alle borgere får mulighed for at leve et godt og sundt liv – både fysisk, psykisk og socialt. Vi sigter mod, at alle får mulighed for at leve et ligeværdigt samfundsliv. Derfor hjælper vi, når der er behov, og vi er opmærksomme på at understøtte egen udvikling med tanke på at udfolde muligheder og ressourcer. Det er vores ønske, at det særlige fællesskab, der kendetegner Ishøj, går igen i Velfærdspolitikken. Vores velfærd er noget, vi skaber sammen.

Vi vil gøre en forskel – og vi vil gøre det sammen!

I Ishøj Kommune har vi valgt at samle vores politiske visioner i seks hovedpolitikker.

For at politikkerne får liv og mening skal vi skabe løsningerne sammen med borgerne.

I Ishøj har vi mange aktive borgere, som bidrager med deres indsats i alt fra brugerbestyrelser, foreningslivet og forskellige råd. De er alle med til, at visioner og ambitioner fra de seks hovedpolitikker bliver til virkelighed i det daglige.

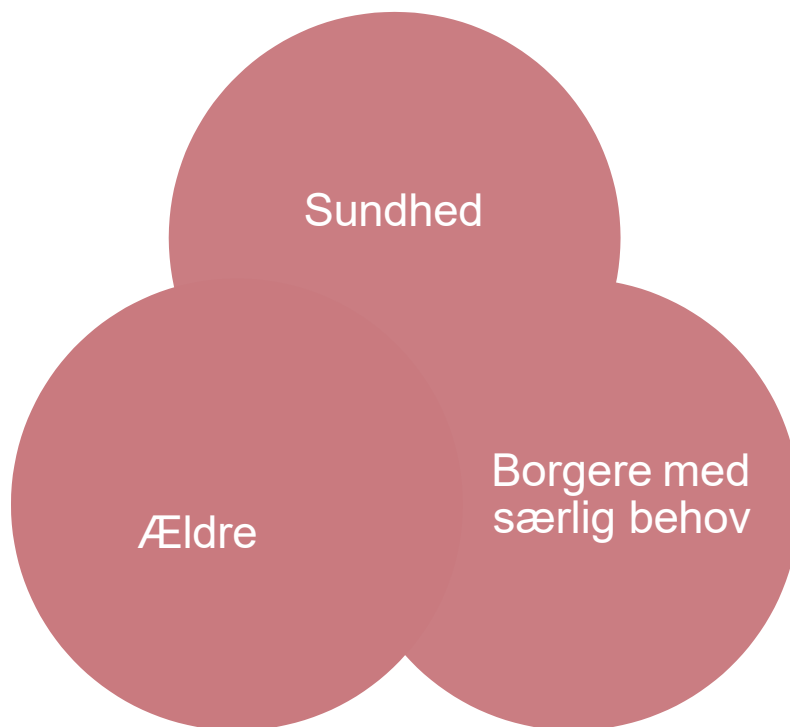
Med venlig hilsen

Merete Amdisen
Borgmester





Velfærdspolitikken omfatter følgende områder:





4





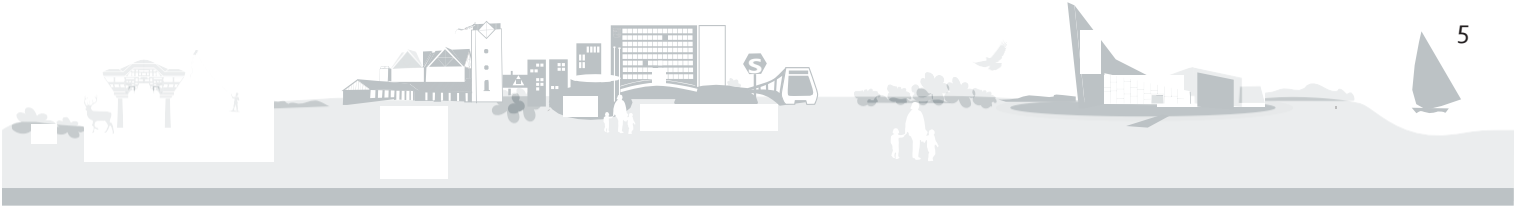
Hvad er velfærd i Ishøj?

I Ishøj har vi fokus på velfærd igennem alle livets faser, og derfor rummer Velfærdspolitikken alle borgere i kommunen. Velfærd er et vigtigt fundament i vores samfund, og med det udgangspunkt har vi også en særlig opgave i at støtte de borgere, som har behov for hjælp – støtte til en værdig dagligdag og støtte til at udvikle egne ressourcer, når livet kræver det. Det betyder også, at vi behandler borgerne forskelligt for at sikre, at alle har mulighed for at leve et godt liv.

Ved velfærd i Ishøj forstår vi et samfundsliv, som bidrager til fællesskaber, livskvalitet og udfoldelsesmuligheder for alle borgere i Ishøj Kommune. Muligheden for at kunne leve et godt og sundt liv, forudsætter trivsel både fysisk, psykisk og socialt. Der findes mange bud på, hvad det gode liv er, ligesom der findes mange svar på, hvad livskvalitet er. Det afgørende er, at vores velfærdsindsatser skaber gode og lige muligheder for at leve det gode liv, for Ishøj Kommunes borgere.

I Ishøj handler velfærd også om medborgerskab, og det handler om at skabe løsninger lokalt. Vi understøtter, at mennesker mødes i meningsfulde fællesskaber og netværk, da vi tror på, at det danner grobund for sundhed, trivsel og livskvalitet. Velfærd er nemlig langt mere end det, som kommunen kan tilbyde i form af ydelser til borgerne.

Velfærdsområdet er bredt og dækker også over dagtilbuds- og skoleområdet, men dette er beskrevet i en selvstændig Børne- og Ungepolitik.





VISION

Et ligeværdigt
samfundsliv bidrager til
fællesskaber, livskvalitet
og
udfoldelsesmuligheder
for alle borgere i Ishøj
Kommune





Vision

Et ligeværdigt samfundsliv bidrager til fællesskaber, livskvalitet og udfoldelsesmuligheder for alle borgere i Ishøj Kommune.

Pejlemærker:

- At der fokuseres på *forebyggende indsatser*, så folkesundheden i Ishøj forbedres både i forhold til fysisk, social og mental sundhed
- At *sårbare borgere støttes* der, hvor de er, og hjælpes til at udvikle og udfolde deres ressourcer
- At *Ishøjs ældre borgere gives de bedste livsvilkår* så den enkelte borger bevarer muligheden for at klare sig bedst muligt, og de der ikke kan, støttes, så alle kan leve gode og værdige ældreliv.

Det betyder, at vi skal skabe gode livsbetingelser for alle i Ishøj, som giver muligheder og overskud til at være livsduelige og aktive medborgere. Livsbetingelser, hvor der er fokus på værdighed og fællesskab samt retten til at bestemme over eget liv.









Bedre
folkesundhed
for alle i Ishøj
- fysisk,
psykisk og
social
sundhed

TEMA

Sundhed for alle

Sundhed handler om at trives både fysisk, psykisk og socialt, og sundhed skal dermed være medvirkende til at skabe frihed til og mulighed for at leve det liv, som den enkelte gerne vil.

I Ishøj ønsker vi at skabe de bedste rammer for borgernes sundhed. Det betyder, at vi har fokus på forebyggende indsatser i alle livets faser. Det betyder også, at vi har fokus på at støtte særlige målgrupper, med specifikke tilbud – for alle borgere i Ishøj har ret til et sundt liv.

Det vil vi for at skabe mere lighed i sundhed, så færre rammes af kroniske og livsstilsrelaterede sygdomme – somatiske som mentale.

Rammer er imidlertid ikke nok til at forbedre folkesundheden i Ishøj. Hvis vi ønsker at sikre bedre leveår og levevilkår for alle, så kræver det også, at den enkelte selv tager ansvar og er opmærksom på egen sundhed.





Alle i Ishøj
har
mulighed
for at
udvikle og
udfolde
deres
ressourcer

TEMA

Muligheden for at udvikle egne ressourcer

I Ishøj betragter vi alle mennesker som værdifulde, og vi tror på, at alle har ressourcer, som kan komme til gavn både for den enkelte og det omkringliggende samfund. Alle skal derfor have mulighed for at udfolde deres ressourcer og tage ansvar for sig selv og sine nærmeste. Derfor har vi fokus på at skabe muligheder for, at alle kan deltage aktivt i samfundslivet.

Det er en forudsætning for den enkeltes oplevelse af livskvalitet at kunne mestre dagligdagens gøremål, indgå i sociale relationer og håndtere de forskellige udfordringer, som en almindelig hverdag byder på. Derfor skal mennesker med fysiske eller psykiske funktionsnedsættelser, som eksempelvis handicap eller psykiske lidelser støttes - for alle borgere skal have mulighed for at leve et ressourcestærkt liv.





I Ishøj ønsker vi at bidrage til, at alle ældre lever gode og værdige ældreliv

TEMA

Et godt og værdigt ældreliv

I Ishøj ønsker vi at bidrage til, at alle ældre lever gode og værdige ældreliv. Det betyder, at Ishøjs ældre borgere gives de bedste livsvilkår og understøttes, så den enkelte bevarer muligheden for at klare sig bedst muligt.

Rehabilitering og medbestemmelse er et gennemgående fokus i den støtte og hjælp, der tilbydes i Ishøj, så den enkelte borger bevarer muligheden for at klare sig bedst muligt. Det handler om at opretholde evnen til at klare sig selv længst muligt med henblik på at bevare livskvaliteten for den enkelte. Den støtte, der gives, skal målrettes de områder, der giver den ældre de bedste livsvilkår.

Værdighed handler i høj grad om at have indflydelse på, hvordan man ønsker at leve sit liv. Ikke mindst når der opleves større forandringer og overgange i livet, som gør, at der er behov for hjælp og støtte. Vi har derfor fokus på, at man som borger inddrages i tilrettelæggelsen af den indsats, man får.





www.ishoj.dk

