

Ishøj Kommune

Elevstatistik

1. Oktober 2013

01-10-2013

Oversigt over skolebørn i Ishøj kommune

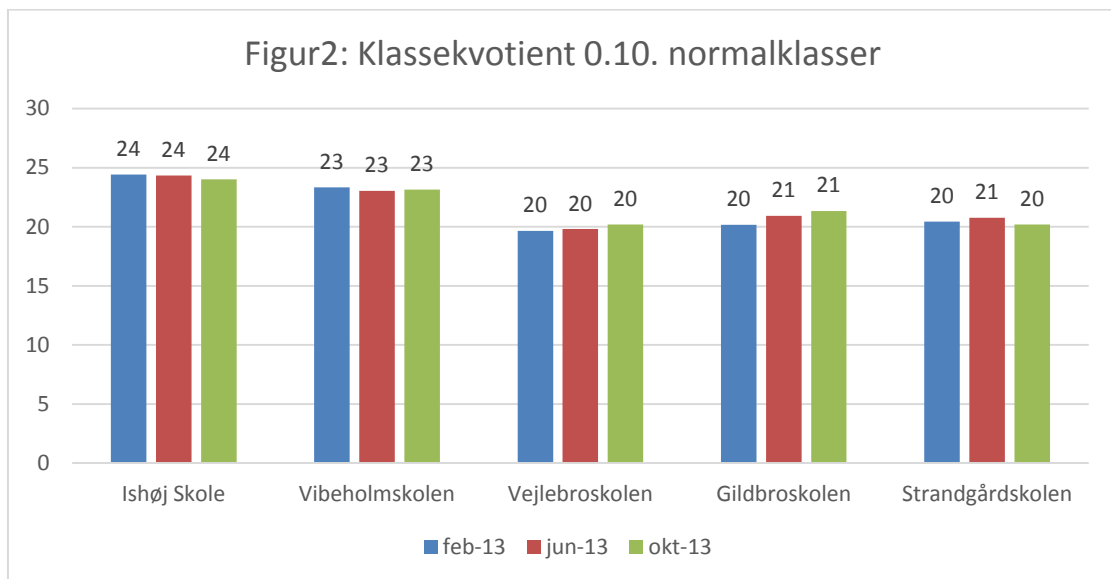
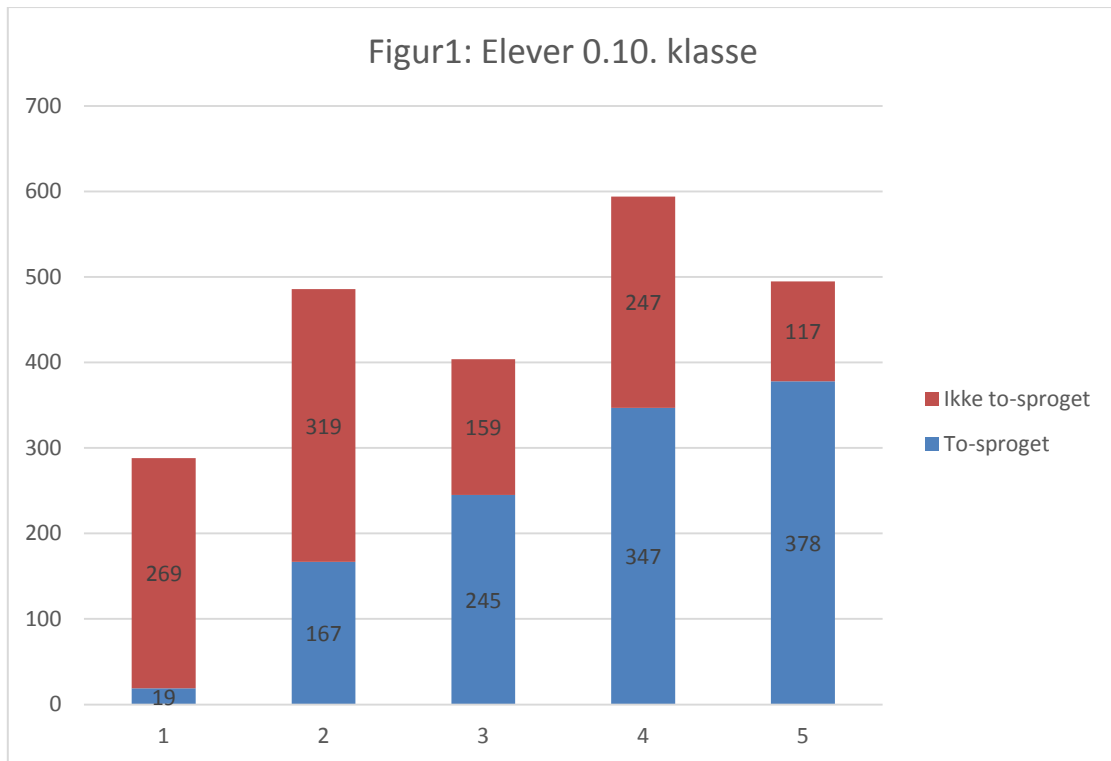
Følgende tabeller giver et overblik over placeringen af de skolepligtige elever i Ishøj kommune, samt brugen af kommunens skoler.

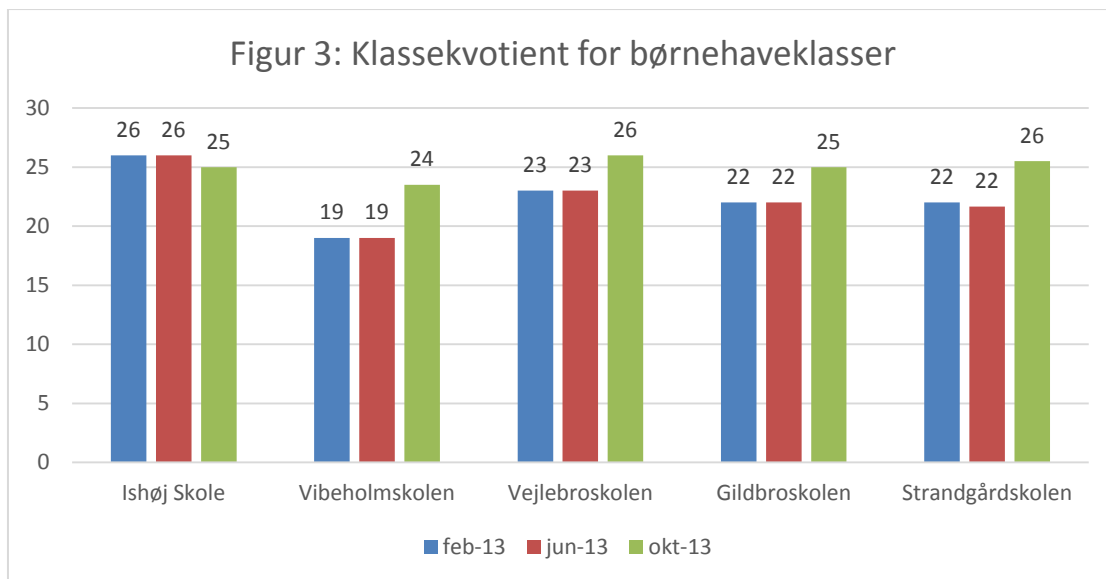
	Skoleår 12/13		13/14	
	01-02-2013	01-06-2013	01-10-2013	Pct(01-10-2013)
Elever bosat i Ishøj kommune	2853	2828	2917	100%
Elever i kommunens folkeskoler, normalklasser	2066	2055	2082	71%
Elever i kommunens folkeskoler, specialklasser, læseklasser og gruppeordninger	135	130	114	4%
Elever placeret i kommunens specialskoletilbud (Skole på Ishøjgård, Kirkebækskole, Dagklassen)	36	35	30	1%
Elever i privatskoler	502	491	529	18%
Elever i efterskoler	19	17	31	1%
Elever, bosat i Ishøj, som går i folkeskole eller specialtilbud i anden kommune	88	98	125	4%
Andet	7	2	0	0%

Kategorien Andet dækker f.eks. over hjemmeunderviste elever, elever der har opfyldt deres undervisningspligt et år for tidligt ifølge deres alder, eller anbragte elever på opholdssteder, som undervises på opholdsstedet.

	Antal Elever			Antal Klasser			Pct. tosprogede			Klassekvotient		
	Skoleår 12/13		13/14	Skoleår 12/13		13/14	Skoleår 12/13		13/14	Skoleår 12/13		13/14
	feb-13	jun-13	okt-13	feb-13	jun-13	okt-13	feb-13	jun-13	okt-13	feb-13	jun-13	okt-13
Normal	2129	2131	2114	100	99	98	52%	52%	52%	21,29	21,53	21,57
Special	87	82	65	11	11	9	59%	61%	57%	7,91	7,45	7,22
Læseklasse	19	18	17	2	2	2	32%	33%	29%	9,50	9,00	8,50
Gruppeordning	63	63	64	8	8	9	30%	30%	30%	7,88	7,88	7,11

Tabellen viser antallet af elever som går på kommunens 5 folkeskoler



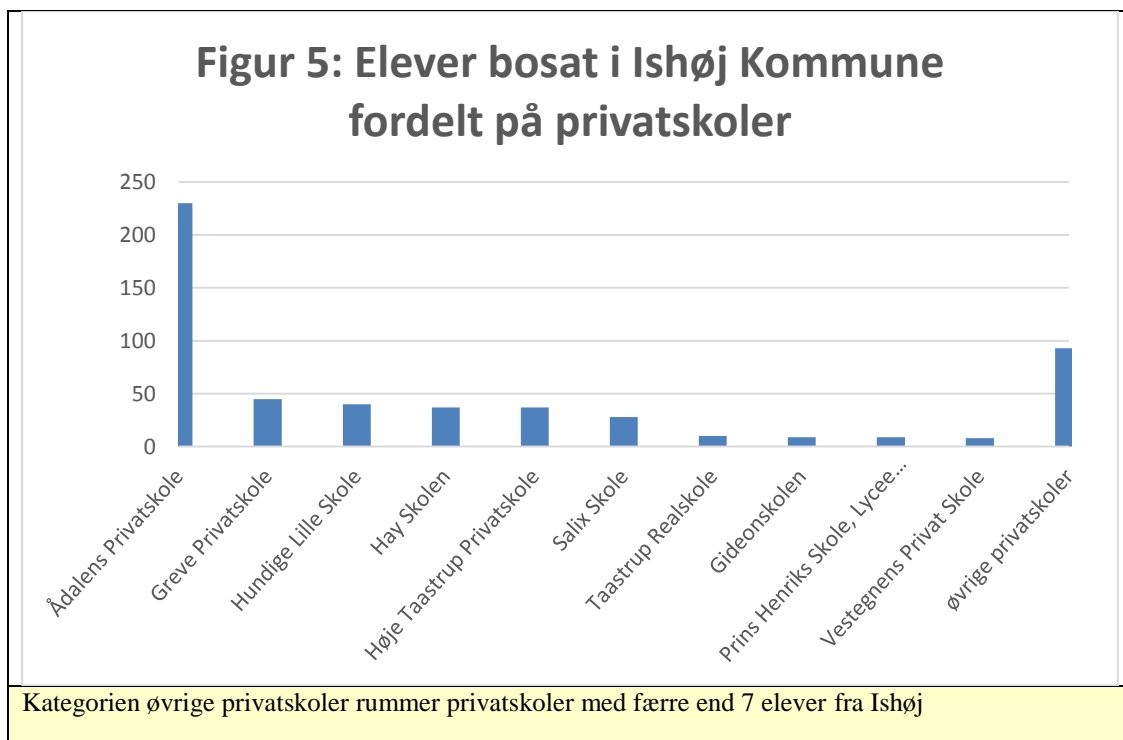
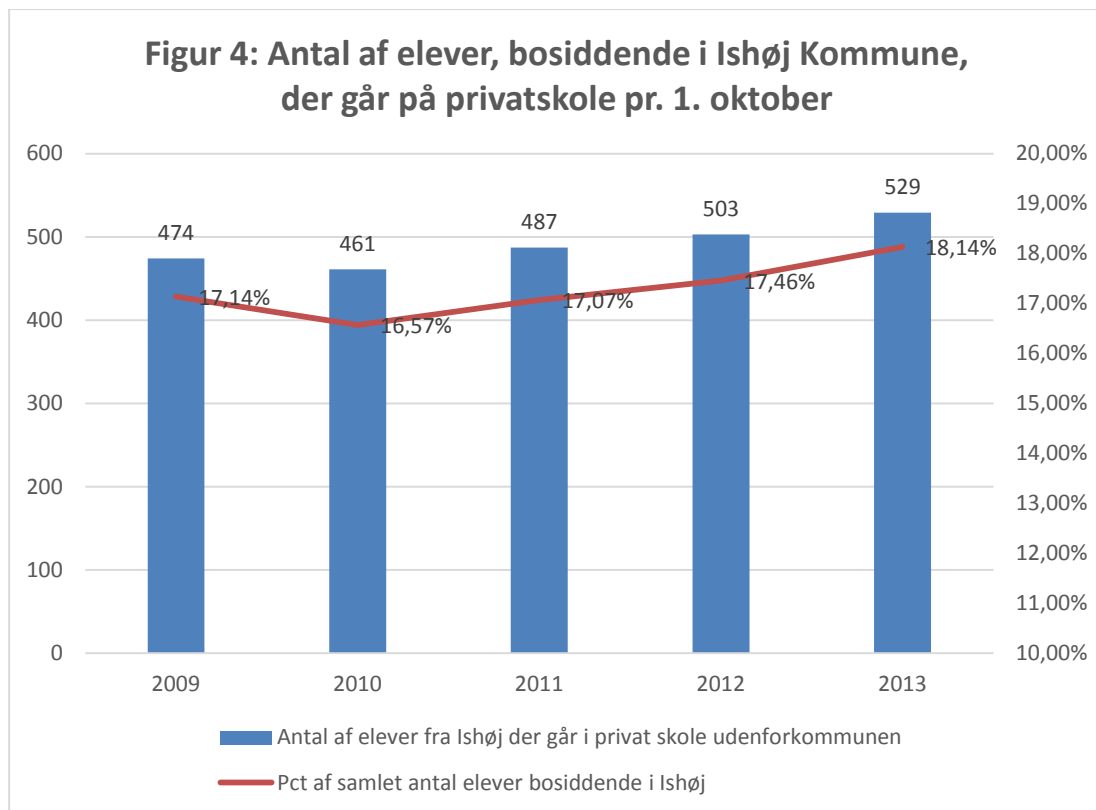


Tabel 3: Antal af elever i kommunens specialskoletilbud (0.-10. klasse)

	Antal Elever			Heraf elever bosiddende i			Pct tosprogede		
	Skoleår 12/13		13/14	Skoleår 12/13		13/14	Skoleår 12/13		13/14
	feb-13	jun-13	okt-13	feb-13	jun-13	okt-13	feb-13	jun-13	okt-13
Ishøjgård	22	21	27	19	18	18	32%	29%	15%
Kirkebækskolen	43	42	49	4	4	4	5%	5%	4%
Pile Mølle, Dagklassen	13	13	8	13	13	8	15%	15%	25%
Total	78	76	84				14%	13%	10%

Tabel 4: Andelen af skolebørn bosiddende i Ishøj Kommune der går på

	Skoleår 12/13		13/14
	feb-13	jun-13	okt-13
Elever i alt på privatskoler	502	491	529
Heraf Ådalens privatskole	227	224	230



Detaljerede tabeller

På de følgende sider kan ses detaljerede tabeller over elever fordelt på klassetrin på kommunens skoler.

Fordeling af elever på Ishøj Kommunes foleskoler															
	Elever i alt			Antal tosprogede			Antal klasser			Pct tosprogede			Klassekvotient		
	Skoleår 12/13		13/14	Skoleår 12/13		13/14	Skoleår 12/13		13/14	Skoleår 12/13		13/14	Skoleår 12/13		13/14
	feb-13	jun-13	okt-13	feb-13	jun-13	okt-13	feb-13	jun-13	okt-13	feb-13	jun-13	okt-13	feb-13	jun-13	okt-13
0.	239	238	225	135	134	113	11	11	9	56%	56%	50%	21,7	21,6	25,0
1.	223	222	223	108	108	127	10	10	11	48%	49%	57%	22,3	22,2	20,3
2.	207	208	217	110	110	105	10	9	10	53%	53%	48%	20,7	23,1	21,7
3.	186	187	203	92	91	106	9	9	9	49%	49%	52%	20,7	20,8	22,6
4.	216	215	185	117	117	90	10	10	9	54%	54%	49%	21,6	21,5	20,6
5.	208	211	207	94	96	113	10	10	10	45%	45%	55%	20,8	21,1	20,7
6.	181	183	210	81	86	95	9	9	10	45%	47%	45%	20,1	20,3	21,0
7.	208	211	177	106	108	84	9	9	9	51%	51%	47%	23,1	23,4	19,7
8.	229	230	206	116	118	109	10	10	9	51%	51%	53%	22,9	23,0	22,9
9.	168	168	216	97	97	114	9	9	10	58%	58%	53%	18,7	18,7	21,6
10.	64	58	45	47	43	34	3	3	2	73%	74%	76%	21,3	19,3	22,5
Total for normalklasser	2129	2131	2114	1103	1108	1090	100	99	98	52%	52%	52%	21,3	21,5	21,6
Gruppeordning	63	63	64	19	19	19	8	8	9	30%	30%	30%	7,9	7,9	7,1
Læseklasse	19	18	17	6	6	5	2	2	2	32%	33%	29%	9,5	9,0	8,5
Special	87	82	65	51	50	37	11	11	9	59%	61%	57%	7,9	7,5	7,2
Total for specialklasser	169	163	146	76	75	61	21	21	20	45%	46%	42%	8,0	7,8	7,3

Tabellen indeholder alle elever på kommunens 5 grundskoler, fordelingen af specialklasser, læseklasser samt gruppeordning på klassetrin ses under tabellen for den enkelte skole

Elevstatistik – 1. oktober 2013

Fordeling af elever på Ishøj skole															
	Elev <i>er</i> i alt			Antal tosp <i>ro</i> gede			Antal klasser			Pct tosp <i>ro</i> gede			Klassekvotient		
	Skoleår 12/13		13/14	Skoleår 12/13		13/14	Skoleår 12/13		13/14	Skoleår 12/13		13/14	Skoleår 12/13		13/14
	feb-13	jun-13	okt-13	feb-13	jun-13	okt-13	feb-13	jun-13	okt-13	feb-13	jun-13	okt-13	feb-13	jun-13	okt-13
0.	26	26	25	1	1	1	1	1	1	4%	4%	4%	26,0	26,0	25,0
1.	20	21	26	1	1	1	1	1	1	5%	5%	4%	20,0	21,0	26,0
2.	24	23	23	3	3	1	1	1	1	13%	13%	4%	24,0	23,0	23,0
3.	25	25	23	0	0	3	1	1	1	0%	0%	13%	25,0	25,0	23,0
4.	26	25	25	3	3	0	1	1	1	12%	12%	0%	26,0	25,0	25,0
5.	44	44	24	2	1	3	2	2	1	5%	2%	13%	22,0	22,0	24,0
6.	25	26	44	2	2	1	1	1	2	8%	8%	2%	25,0	26,0	22,0
7.	30	29	26	1	1	2	1	1	1	3%	3%	8%	30,0	29,0	26,0
8.	50	50	27	7	7	1	2	2	1	14%	14%	4%	25,0	25,0	27,0
9.	23	23	45	2	2	6	1	1	2	9%	9%	13%	23,0	23,0	22,5
Total for Normal	293	292	288	22	21	19	12	12	12	8%	7%	7%	24,4	24,3	24,0

Fordeling af elever på Vejlebro															
	Elev <i>er</i> i alt			Antal tosp <i>ro</i> gede			Antal klasser			Pct tosp <i>ro</i> gede			Klassekvotient		
	Skoleår 12/13		13/14	Skoleår 12/13		13/14	Skoleår 12/13		13/14	Skoleår 12/13		13/14	Skoleår 12/13		13/14
	feb-13	jun-13	okt-13	feb-13	jun-13	okt-13	feb-13	jun-13	okt-13	feb-13	jun-13	okt-13	feb-13	jun-13	okt-13
0.	46	46	52	27	27	33	2	2	2	59%	59%	63%	23,0	23,0	26,0
1.	48	47	42	26	26	24	2	2	2	54%	55%	57%	24,0	23,5	21,0
2.	37	37	48	18	18	26	2	2	2	49%	49%	54%	18,5	18,5	24,0
3.	28	28	36	22	22	17	2	2	2	79%	79%	47%	14,0	14,0	18,0
4.	36	37	29	23	23	23	2	2	2	64%	62%	79%	18,0	18,5	14,5
5.	42	43	37	22	23	22	2	2	2	52%	53%	59%	21,0	21,5	18,5
6.	29	30	42	18	20	23	2	2	2	62%	67%	55%	14,5	15,0	21,0
7.	45	46	31	29	30	20	2	2	2	64%	65%	65%	22,5	23,0	15,5
8.	48	48	47	27	27	31	2	2	2	56%	56%	66%	24,0	24,0	23,5
9.	34	34	40	24	24	26	2	2	2	71%	71%	65%	17,0	17,0	20,0
Total for Normal	393	396	404	236	240	245	20	20	20	60%	61%	61%	19,7	19,8	20,2

Elevstatistik – 1. oktober 2013

Fordeling af elever på Vibeholm															
	Elever i alt			Antal tosprogede			Antal klasser			Pct tosprogede			Klassekvotient		
	Skoleår 12/13		13/14	Skoleår 12/13		13/14	Skoleår 12/13		13/14	Skoleår 12/13		13/14	Skoleår 12/13		13/14
	feb-13	jun-13	okt-13	feb-13	jun-13	okt-13	feb-13	jun-13	okt-13	feb-13	jun-13	okt-13	feb-13	jun-13	okt-13
0.	57	57	47	23	23	16	3	3	2	40%	40%	34%	19,0	19,0	23,5
1.	47	47	57	15	15	24	2	2	3	32%	32%	42%	23,5	23,5	19,0
2.	51	51	44	17	17	15	2	2	2	33%	33%	34%	25,5	25,5	22,0
3.	50	50	52	14	13	19	2	2	2	28%	26%	37%	25,0	25,0	26,0
4.	52	51	51	12	12	14	2	2	2	23%	24%	27%	26,0	25,5	25,5
5.	46	46	50	15	15	13	2	2	2	33%	33%	26%	23,0	23,0	25,0
6.	49	47	49	13	13	15	2	2	2	27%	28%	31%	24,5	23,5	24,5
7.	53	52	44	15	15	15	2	2	2	28%	29%	34%	26,5	26,0	22,0
8.	44	42	51	23	22	15	2	2	2	52%	52%	29%	22,0	21,0	25,5
9.	41	41	41	19	19	21	2	2	2	46%	46%	51%	20,5	20,5	20,5
Total for Normal	490	484	486	166	164	167	21	21	21	34%	34%	34%	23,3	23,0	23,1

Elevstatistik – 1. oktober 2013

Fordeling af elever på Gildbro															
	Elever i alt			Antal tosprogede			Antal klasser			Pct tosprogede			Klassekvotient		
	Skoleår 12/13	13/14		Skoleår 12/13	13/14		Skoleår 12/13	13/14		Skoleår 12/13	13/14		Skoleår 12/13	13/14	
Normalklasser	feb-13	jun-13	okt-13	feb-13	jun-13	okt-13	feb-13	jun-13	okt-13	feb-13	jun-13	okt-13	feb-13	jun-13	okt-13
0.	44	44	50	28	28	28	2	2	2	64%	64%	56%	22,0	22,0	25,0
1.	66	65	38	33	33	27	3	3	2	50%	51%	71%	22,0	21,7	19,0
2.	50	49	64	35	34	33	3	2	3	70%	69%	52%	16,7	24,5	21,3
3.	45	46	48	23	23	32	2	2	2	51%	50%	67%	22,5	23,0	24,0
4.	61	61	46	42	42	23	3	3	2	69%	69%	50%	20,3	20,3	23,0
5.	36	39	59	25	27	42	2	2	3	69%	69%	71%	18,0	19,5	19,7
6.	44	45	37	17	19	25	2	2	2	39%	42%	68%	22,0	22,5	18,5
7.	37	38	44	24	24	17	2	2	2	65%	63%	39%	18,5	19,0	22,0
8.	42	43	38	18	19	25	2	2	2	43%	44%	66%	21,0	21,5	19,0
9.	35	35	43	20	20	19	2	2	2	57%	57%	44%	17,5	17,5	21,5
10.	64	58	45	47	43	34	3	3	2	73%	74%	76%	21,3	19,3	22,5
Total for Normal	524	523	512	312	312	305	26	25	24	60%	60%	60%	20,2	20,9	21,3
Specialklasser															
Indskolingen - 0.	16	16	0	9	9	0	2	2	0	56%	56%		8,0	8,0	
Indskolingen - 1.	9	8	14	5	5	7	2	2	2	56%	63%	50%	4,5	4,0	7,0
2.	0	0	5	0	0	3	0	0	1			60%			5,0
3.	7	7	0	5	5	0	1	1	0	71%	71%		7,0	7,0	
4.	7	6	7	3	3	5	1	1	1	43%	50%	71%	7,0	6,0	7,0
5.	9	9	7	6	6	4	1	1	1	67%	67%	57%	9,0	9,0	7,0
6.	9	8	10	5	5	6	1	1	1	56%	63%	60%	9,0	8,0	10,0
7.	9	8	7	5	4	4	1	1	1	56%	50%	57%	9,0	8,0	7,0
8.	9	9	8	4	5	4	1	1	1	44%	56%	50%	9,0	9,0	8,0
9.	12	11	7	9	8	4	1	1	1	75%	73%	57%	12,0	11,0	7,0
Total for Special	87	82	65	51	50	37	11	11	9	59%	61%	57%	7,9	7,5	7,2
5.	9	8	0	3	3	0	1	1	0	33%	38%		9,0	8,0	
6/7.	0	0	8	0	0	2	0	0	1			25%			8,0
8.	10	10	0	3	3	0	1	1	0	30%	30%		10,0	10,0	
9.	0	0	9	0	0	3	0	0	1			33%			9,0
Total for Læseklasse	19	18	17	6	6	5	2	2	2	32%	33%	29%	9,5	9,0	8,5

Elevstatistik – 1. oktober 2013

Fordeling af elever på Strandgård															
	Elever i alt			Antal tosprogede			Antal klasser			Pct tosprogede			Klassekvotient		
	Skoleår 12/13	13/14		Skoleår 12/13	13/14		Skoleår 12/13	13/14		Skoleår 12/13	13/14		Skoleår 12/13	13/14	
Normalklasser	feb-13	jun-13	okt-13	feb-13	jun-13	okt-13	feb-13	jun-13	okt-13	feb-13	jun-13	okt-13	feb-13	jun-13	okt-13
0.	66	65	51	56	55	35	3	3	2	85%	85%	69%	22,0	21,7	25,5
1.	42	42	60	33	33	51	2	2	3	79%	79%	85%	21,0	21,0	20,0
2.	45	48	38	37	38	30	2	2	2	82%	79%	79%	22,5	24,0	19,0
3.	38	38	44	33	33	35	2	2	2	87%	87%	80%	19,0	19,0	22,0
4.	41	41	34	37	37	30	2	2	2	90%	90%	88%	20,5	20,5	17,0
5.	40	39	37	30	30	33	2	2	2	75%	77%	89%	20,0	19,5	18,5
6.	34	35	38	31	32	31	2	2	2	91%	91%	82%	17,0	17,5	19,0
7.	43	46	32	37	38	30	2	2	2	86%	83%	94%	21,5	23,0	16,0
8.	45	47	43	41	43	37	2	2	2	91%	91%	86%	22,5	23,5	21,5
9.	35	35	47	32	32	42	2	2	2	91%	91%	89%	17,5	17,5	23,5
Total for Normal	429	436	424	367	371	354	21	21	21	86%	85%	83%	20,4	20,8	20,2
Gruppeordning															
0. Autisme+Generelle	0	0	5	0	0	1	0	0	1			20%			5,0
1.	9	9	0	5	5	0	1	1	0	56%	56%		9,0	9,0	
1/2. Autisme plus generelt	8	9	8	0	0	4	1	1	1	0%	0%	50%	8,0	9,0	8,0
3. I ADHD	17	17	9	3	3	0	2	2	1	18%	18%	0%	8,5	8,5	9,0
4/5. I ADHD & IB Autisme	0	0	16	0	0	3	0	0	2			19%			8,0
5.	7	7	0	1	1	0	1	1	0	14%	14%		7,0	7,0	
6/7. ADHD	14	13	7	8	8	1	2	2	1	57%	62%	14%	7,0	6,5	7,0
7. Generelle & IB Autisme	0	0	13	0	0	8	0	0	2			62%			6,5
8.	8	8	0	2	2	0	1	1	0	25%	25%		8,0	8,0	
9/10. Autisme	0	0	6	0	0	2	0	0	1			33%			6,0
Total for Gruppeordning	63	63	64	19	19	19	8	8	9	30%	30%	30%	7,9	7,9	7,1