

**FORLIGSAFTALE**

MELLEM

Ishøj Kommune  
CVR nr. 11931316  
Store Torv 20  
2635 Ishøj  
("Kommunen")OG  
P/SKonsortiet Ishøj Fællesantenne  
  
CVR nr. 38494120  
Nordmarksvej 14 C  
4040 Jyllinge  
("Konsortiet")tilsammen betegnet "**Parterne**" og hver for sig "**Part**".**1. BAGGRUND OG FORMÅL**

- 1.1 På baggrund af et EU-udbud, offentliggjort under referencenummer 2016/S 216-393394, indgik parterne den 22. marts 2017 kontrakt om drift og vedligeholdelse og support af Ishøj Fællesantennenet ("**Kontrakten**").
- 1.2 En teknisk gennemgang af Ishøj Fællesantennenet ("**Anlægget**") foretaget af rådgivende ingeniør Brix & Kamp A/S har vist, at Anlægget ved kontraktstart syntes at være i ringere stand, end hvad Konsortiet kunne forvente i henhold til det i udbudsmaterialet beskrevne.
- 1.3 Konsortiet har som følge deraf rettet et erstatningskrav mod Kommunen for de af Konsortiet ekstra afholdte udgifter i forbindelse hermed. Kravet angår



kompensation til ekstraomkostninger, som er påført Konsortiet i forbindelse med overtagelse af driften af anlægget, tab af kunder samt udbedringsomkostninger forbundet med at udbedre anlægget.

- 1.4 Parterne er enige om at indgå et forlig på de vilkår, som følger af denne forligsaftale ("**Aftalen**").

## **2. VILKÅR OG BETALING**

- 2.1 Konsortiet skal bringe Anlægget til den stand, som er beskrevet i bilag 1 til Aftalen.
- 2.2 Anlægget skal afleveres i den i bilag 1 beskrevne stand senest den 31. oktober 2018.
- 2.3 Kommunen foretager efter afleveringen i pkt. 2.2 en teknisk gennemgang af anlægget i samarbejde med rådgivende ingeniør Brix & Kamp A/S med henblik på at konstatere, om anlægget opfylder kravene i bilag 1. Hver af parterne deltager i gennemgangen med rette repræsentanter. På baggrund af den tekniske gennemgang udarbejdes en rapport om opfyldelse af og eventuelle afvigelser fra kravene i bilag 1.
- 2.4 Konsortiet får henstand med første del af den årlige fee for 2018 for brugsrettens til anlægget i henhold til Kontraktens punkt 7 svarende til et beløb på DKK 1.006.000 ekskl. moms. Den første del af den årlige fee forfalder til betaling ultimo maj 2018, jf. Kontraktens pkt. 7.
- 2.5 Hvis gennemgangen efter pkt. 2.3. viser, at Anlægget lever op til kravene i bilag 1, bortfalder Konsortiets forpligtelse til at betale den samlede årlige fee for 2018 for brugsretten til anlægget. Den samlede årlige fee udgør DKK 2.012.000 ekskl. moms og består i første del af betalingen med forfald ultimo maj, som Konsortiet gives henstand for betaling af i henhold til pkt. 2.1. samt anden del af betalingen med forfald ultimo november 2018, jf. Kontraktens pkt. 7.
- 2.6 Parterne er enige om, at Aftalen indgås til fuld og endelig afgørelse af alle nuværende og fremtidige krav, som Konsortiet måtte have mod Kommunen på baggrund af anlæggets stand på tidspunktet for Kontraktens indgåelse.
- 2.7 Aftalen har ikke indvirkning på de krav, der i øvrigt er opstillet for Konsortiets forpligtelser i henhold til Kontrakten, herunder løbende vedligeholdelse og opgradering af Anlægget. Konsortiet er således fortsat forpligtet, til at opfylde ethvert krav i henhold til Kontrakten.

## **3. POLITISK GODKENDELSE**

- 3.1 Aftalen er betinget af, at Aftalen efterfølgende godkendes politisk af Kommunes byråd.



3.2 Såfremt Aftalen ikke kan godkendes politisk, bortfalder Aftalen uden yderligere varsel.

#### 4. UNDERSKRIFTER

Aftalen er underskrevet i to originale eksemplarer, hvoraf hver Part har modtaget et eksemplar.

Den:  
Sted:

Den: 24/5.2018  
Sted: Ishøj

For Kommunen

For Konsortiet

\_\_\_\_\_  
Navn

\_\_\_\_\_  
Navn

\_\_\_\_\_  
Titel

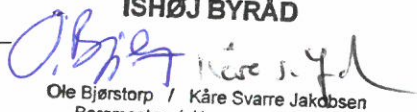
\_\_\_\_\_  
Titel


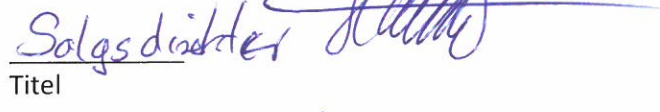


\_\_\_\_\_  
Navn

\_\_\_\_\_  
Navn

\_\_\_\_\_  
Titel

\_\_\_\_\_  
Titel

**ISHØJ BYRÅD**  
  
Ole Bjerstorp / Kåre Svarre Jakobsen  
Borgmester / Kommunaldirektør

  
Henrik Lind  
  
Solgsdirektør  
  
Kenneth Amtegey  
CEO  


**FORLIGSAFTALE**

MELLEM

Ishøj Kommune  
CVR nr. 11931316  
Store Torv 20  
2635 Ishøj  
("Kommunen")OG  
P/SKonsortiet Ishøj Fællesantenne  
  
CVR nr. 38494120  
Nordmarksvej 14 C  
4040 Jyllinge  
("Konsortiet")tilsammen betegnet "**Parterne**" og hver for sig "**Part**".**1. BAGGRUND OG FORMÅL**

- 1.1 På baggrund af et EU-udbud, offentliggjort under referencenummer 2016/S 216-393394, indgik parterne den 22. marts 2017 kontrakt om drift og vedligeholdelse og support af Ishøj Fællesantennenet ("**Kontrakten**").
- 1.2 En teknisk gennemgang af Ishøj Fællesantennenet ("**Anlægget**") foretaget af rådgivende ingeniør Brix & Kamp A/S har vist, at Anlægget ved kontraktstart syntes at være i ringere stand, end hvad Konsortiet kunne forvente i henhold til det i udbudsmaterialet beskrevne.
- 1.3 Konsortiet har som følge deraf rettet et erstatningskrav mod Kommunen for de af Konsortiet ekstra afholdte udgifter i forbindelse hermed. Kravet angår

kompensation til ekstraomkostninger, som er påført Konsortiet i forbindelse med overtagelse af driften af anlægget, tab af kunder samt udbedringsomkostninger forbundet med at udbedre anlægget.

- 1.4 Parterne er enige om at indgå et forlig på de vilkår, som følger af denne forligsaftale ("**Aftalen**").

## **2. VILKÅR OG BETALING**

- 2.1 Konsortiet skal bringe Anlægget til den stand, som er beskrevet i bilag 1 til Aftalen.
- 2.2 Anlægget skal afleveres i den i bilag 1 beskrevne stand senest den 31. oktober 2018.
- 2.3 Kommunen foretager efter afleveringen i pkt. 2.2 en teknisk gennemgang af anlægget i samarbejde med rådgivende ingeniør Brix & Kamp A/S med henblik på at konstatere, om anlægget opfylder kravene i bilag 1. Hver af parterne deltager i gennemgangen med rette repræsentanter. På baggrund af den tekniske gennemgang udarbejdes en rapport om opfyldelse af og eventuelle afvigelser fra kravene i bilag 1.
- 2.4 Konsortiet får henstand med første del af den årlige fee for 2018 for brugsrettens til anlægget i henhold til Kontraktens punkt 7 svarende til et beløb på DKK 1.006.000 ekskl. moms. Den første del af den årlige fee forfalder til betaling ultimo maj 2018, jf. Kontraktens pkt. 7.
- 2.5 Hvis gennemgangen efter pkt. 2.3. viser, at Anlægget lever op til kravene i bilag 1, bortfalder Konsortiets forpligtelse til at betale den samlede årlige fee for 2018 for brugsretten til anlægget. Den samlede årlige fee udgør DKK 2.012.000 ekskl. moms og består i første del af betalingen med forfald ultimo maj, som Konsortiet gives henstand for betaling af i henhold til pkt. 2.1. samt anden del af betalingen med forfald ultimo november 2018, jf. Kontraktens pkt. 7.
- 2.6 Parterne er enige om, at Aftalen indgås til fuld og endelig afgørelse af alle nuværende og fremtidige krav, som Konsortiet måtte have mod Kommunen på baggrund af anlæggets stand på tidspunktet for Kontraktens indgåelse.
- 2.7 Aftalen har ikke indvirkning på de krav, der i øvrigt er opstillet for Konsortiets forpligtelser i henhold til Kontrakten, herunder løbende vedligeholdelse og opgradering af Anlægget. Konsortiet er således fortsat forpligtet, til at opfylde ethvert krav i henhold til Kontrakten.

## **3. POLITISK GODKENDELSE**

- 3.1 Aftalen er betinget af, at Aftalen efterfølgende godkendes politisk af Kommunens byråd.

3.2 Såfremt Aftalen ikke kan godkendes politisk, bortfalder Aftalen uden yderligere varsel.

#### 4. UNDERSKRIFTER

Aftalen er underskrevet i to originale eksemplarer, hvoraf hver Part har modtaget et eksemplar.

Den:

Sted:

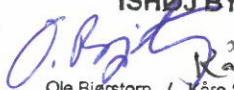
For Kommunen

\_\_\_\_\_  
Navn

\_\_\_\_\_  
Titel

Navn

\_\_\_\_\_  
Titel

**ISHØJBYRÅD**  
  
Ole Bjørstorp / Kåre Svarre Jakobsen  
Borgmester / Kommunaldirektør

Den: 24/5.2018  
Sted: Ishøj


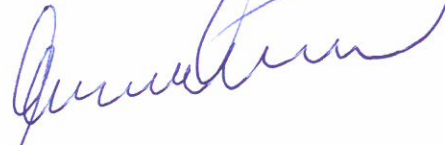
For Konsortiet

\_\_\_\_\_  
Navn

\_\_\_\_\_  
Titel

Navn

\_\_\_\_\_  
Titel

  
Kenneth Christensen  
CEO  


## **Bilag 1 – Teknisk bilag til aftale**

Består af tre delbilag:

Bilag 1.a, der beskriver de opgaver, som Kabelplus skal udføre til den 31. oktober 2018.

Bilag 1.b, der angiver de opgaver, der udført på Ø3-0-3 jf. oversigten i bilag 1.a.

Bilag 1.c, er tilstandsrapport for Ø3-0-3, Vibeholmsvænge, fra Kabelplus.

## **Bilag 1.a.**

### **Opgaver vedr. teknisk stand**

Nedenstående opgaver udføres med henblik på at bringe anlægget i en forsvarlig teknisk stand.

De nedenstående opgaver udføres i henhold til den standard, som angives i rapport udarbejdet af Kabelplus "Tilstandsrapport for Ishøj Fællesantenne, Vibeholmsvænge Ø3-0-3" (se bilag 1.c).

### **Opgaver:**

#### **Dokumentation**

- Uoverensstemmelse mellem stander/skab-type og dokumentation i forhold til de faktiske forhold rettes.
- Uoverensstemmelse mellem fordelere-type og dokumentation i forhold til de faktiske forhold rettes.
- Der oprettes komplet ny dokumentation indeholdende situationsplaner, diagrammer og systemværdiberegninger - hvor ovenstående et tilrettet.
- Kvalitetssikring - der tages billeddokumentation både før og efter renovering af hver enkelt stander og forstærker.

#### **Fordelere**

- Alle fordelere udskiftes til nye - med undtagelse af nyere type som kan bibeholds i henhold til nye beregninger.

#### **Stik**

- Alle stik udskiftes til ny type compressionsstik - med undtagelse af de eksisterende stik der er af compressionsstik.

#### **Montering**

- Skarpt bukkede indgangskabler udskiftes.
- Efterspænding af alle connectorer udføres.
- Rodet montering oprettes og fordelere fastgøres.

#### **Service/vedligehold**

- Alle kabler/stikledninger opmærkes.
- Alle kabler/stikledninger aflastes.
- Manglende opmærkning på 230 V rettes.
- 230V installation der er ulovlig rettes op.

#### **Typer**

- Dokumentation oprettes i systemerne Micado og CACAO.
- Alle fordelere udskiftes til fabrikat DKT Signia line.
- Stik skiftes til compressionsstik fra PPC eller Cablecon.



## Bilag 1 b

### Opgaver udført på Ø 3-0-3

#### Tilstandsrapport ø303 side 3

#### Antal

Defekt fugtspærre	2
Opmærkning	0
Aflastning	0
Fastgørelse fordelere	0
Rodet montering	1
Tilretning dokumentation	0
Indregulering/forstærkerkort	0
Skift af fordeler	0
Skift af stik	0
Lovliggørelse 230 V	1
Udskiftning af skab	2

#### Tilstandsrapport ø303 side 4

#### Antal

Defekt fugtspærre	1
Opmærkning	3
Aflastning	3
Fastgørelse fordelere	0
Rodet montering	2
Tilretning dokumentation	1
Indregulering/forstærkerkort	0
Skift af fordeler	1
Skift af stik	2
Lovliggørelse 230 V	0
Udskiftning af skab	0

#### Tilstandsrapport ø303 side 5

#### Antal

Defekt fugtspærre	0
Opmærkning	3
Aflastning	2
Fastgørelse fordelere	0
Rodet montering	2
Tilretning dokumentation	1
Indregulering/forstærkerkort	0
Skift af fordeler	0
Skift af stik	0
Lovliggørelse 230 V	0

Udskiftning af skab	0
---------------------	---

**Tilstandsrapport ø303 side 6**

**Antal**

Defekt fugtspærre	0
Opmærkning	1
Aflastning	3
Fastgørelse fordelere	0
Rodet montering	2
Tilretning dokumentation	3
Indregulering/forstærkerkort	0
Skift af fordeler	0
Skift af stik	2
Lovliggørelse 230 V	0

Udskiftning af skab	0
---------------------	---

**Tilstandsrapport ø303 side 7**

**Antal**

Defekt fugtspærre	0
Opmærkning	2
Aflastning	2
Fastgørelse fordelere	1
Rodet montering	3
Tilretning dokumentation	2
Indregulering/forstærkerkort	0
Skift af fordeler	0
Skift af stik	0
Lovliggørelse 230 V	0

Udskiftning af skab	0
---------------------	---

**Tilstandsrapport ø303 side 8**

**Antal**

Defekt fugtspærre	2
Opmærkning	3
Aflastning	1
Fastgørelse fordelere	0
Rodet montering	3
Tilretning dokumentation	0
Indregulering/forstærkerkort	0
Skift af fordeler	1
Skift af stik	1
Lovliggørelse 230 V	0

Udskiftning af skab	0
---------------------	---

**Tilstandsrapport ø303 side 9**

**Antal**

Defekt fugtspærre	1
Opmærkning	3
Aflastning	3
Fastgørelse fordelere	3
Rodet montering	3
Tilretning dokumentation	0
Indregulering/forstærkerkort	0
Skift af fordeler	1
Skift af stik	1
Lovliggørelse 230 V	0

Udskiftning af skab	0
---------------------	---

**Tilstandsrapport ø303 side 10**

**Antal**

Defekt fugtspærre	0
Opmærkning	3
Aflastning	1
Fastgørelse fordelere	0
Rodet montering	1
Tilretning dokumentation	2
Indregulering/forstærkerkort	0
Skift af fordeler	2
Skift af stik	0
Lovliggørelse 230 V	0

Udskiftning af skab	0
---------------------	---

**Tilstandsrapport ø303 side 11**

**Antal**

Defekt fugtspærre	0
Opmærkning	3
Aflastning	1
Fastgørelse fordelere	1
Rodet montering	2
Tilretning dokumentation	2
Indregulering/forstærkerkort	0
Skift af fordeler	0
Skift af stik	1

Lovliggørelse 230 V	0
---------------------	---

Udskiftning af skab	0
---------------------	---

<b>Tilstandsrapport ø303 side 12</b>	<b>Antal</b>
--------------------------------------	--------------

Defekt fugtspærre	1
-------------------	---

Opmærkning	3
------------	---

Aflastning	1
------------	---

Fastgørelse fordelere	2
-----------------------	---

Rodet montering	1
-----------------	---

Tilretning dokumentation	1
--------------------------	---

Indregulering/forstærkerkort	0
------------------------------	---

Skift af fordeler	0
-------------------	---

Skift af stik	1
---------------	---

Lovliggørelse 230 V	0
---------------------	---

Udskiftning af skab	0
---------------------	---

<b>Tilstandsrapport ø303 side 13</b>	<b>Antal</b>
--------------------------------------	--------------

Defekt fugtspærre	0
-------------------	---

Opmærkning	3
------------	---

Aflastning	2
------------	---

Fastgørelse fordelere	0
-----------------------	---

Rodet montering	1
-----------------	---

Tilretning dokumentation	1
--------------------------	---

Indregulering/forstærkerkort	0
------------------------------	---

Skift af fordeler	1
-------------------	---

Skift af stik	2
---------------	---

Lovliggørelse 230 V	0
---------------------	---

Udskiftning af skab	0
---------------------	---

<b>Tilstandsrapport ø303 side 14</b>	<b>Antal</b>
--------------------------------------	--------------

Defekt fugtspærre	0
-------------------	---

Opmærkning	2
------------	---

Aflastning	2
------------	---

Fastgørelse fordelere	0
-----------------------	---

Rodet montering	1
-----------------	---

Tilretning dokumentation	1
--------------------------	---

Indregulering/forstærkerkort	0
------------------------------	---

Skift af fordeler	2
-------------------	---

Skift af stik	1
Lovliggørelse 230 V	0

Udskiftning af skab	0
---------------------	---

**Tilstandsrapport ø303 side 15** **Antal**

Defekt fugtspærre	1
Opmærkning	2
Aflastning	1
Fastgørelse fordelere	0
Rodet montering	1
Tilretning dokumentation	3
Indregulering/forstærkerkort	0
Skift af fordeler	0
Skift af stik	2
Lovliggørelse 230 V	0

Udskiftning af skab	0
---------------------	---

**Tilstandsrapport ø303 side 16** **Antal**

Defekt fugtspærre	0
Opmærkning	2
Aflastning	1
Fastgørelse fordelere	0
Rodet montering	0
Tilretning dokumentation	1
Indregulering/forstærkerkort	0
Skift af fordeler	0
Skift af stik	2
Lovliggørelse 230 V	0

Udskiftning af skab	0
---------------------	---

**Tilstandsrapport ø303 side 17** **Antal**

Defekt fugtspærre	0
Opmærkning	1
Aflastning	2
Fastgørelse fordelere	0
Rodet montering	1
Tilretning dokumentation	1
Indregulering/forstærkerkort	0

Skift af fordeler	0
Skift af stik	0
Lovliggørelse 230 V	0

Udskiftning af skab	0
---------------------	---

#### Tilstandsrapport ø303 side 18

#### Antal

Defekt fugtspærre	0
Opmærkning	2
Aflastning	1
Fastgørelse fordelere	0
Rodet montering	2
Tilretning dokumentation	2
Indregulering/forstærkerkort	0
Skift af fordeler	0
Skift af stik	1
Lovliggørelse 230 V	0

Udskiftning af skab	0
---------------------	---

#### Tilstandsrapport ø303 side 19

#### Antal

Defekt fugtspærre	0
Opmærkning	3
Aflastning	2
Fastgørelse fordelere	0
Rodet montering	1
Tilretning dokumentation	1
Indregulering/forstærkerkort	0
Skift af fordeler	1
Skift af stik	1
Lovliggørelse 230 V	0

Udskiftning af skab	0
---------------------	---

#### Tilstandsrapport ø303 side 20

#### Antal

Defekt fugtspærre	1
Opmærkning	2
Aflastning	1
Fastgørelse fordelere	0
Rodet montering	2
Tilretning dokumentation	0

Indregulering/forstærkerkort	0
Skift af fordeler	2
Skift af stik	3
Lovliggørelse 230 V	0

Udskiftning af skab	0
---------------------	---

#### Tilstandsrapport ø303 side 21

#### Antal

Defekt fugtspærre	2
Opmærkning	2
Aflastning	2
Fastgørelse fordelere	0
Rodet montering	1
Tilretning dokumentation	0
Indregulering/forstærkerkort	0
Skift af fordeler	0
Skift af stik	1
Lovliggørelse 230 V	1

Udskiftning af skab	1
---------------------	---

#### Tilstandsrapport ø303 side 22

#### Antal

Defekt fugtspærre	0
Opmærkning	3
Aflastning	0
Fastgørelse fordelere	0
Rodet montering	1
Tilretning dokumentation	0
Indregulering/forstærkerkort	0
Skift af fordeler	2
Skift af stik	0
Lovliggørelse 230 V	1

Udskiftning af skab	0
---------------------	---

#### Tilstandsrapport ø303 side 23

#### Antal

Defekt fugtspærre	0
Opmærkning	3
Aflastning	2
Fastgørelse fordelere	0
Rodet montering	1

Tilretning dokumentation	1
Indregulering/forstærkerkort	0
Skift af fordeler	1
Skift af stik	2
Lovliggørelse 230 V	0

Udskiftning af skab 0

**Tilstandsrapport ø303 side 24**

**Antal**

Defekt fugtspærre	2
Opmærkning	1
Aflastning	2
Fastgørelse fordelere	1
Rodet montering	1
Tilretning dokumentation	1
Indregulering/forstærkerkort	0
Skift af fordeler	0
Skift af stik	2
Lovliggørelse 230 V	0

Udskiftning af skab 0

**Tilstandsrapport ø303 side 25**

**Antal**

Defekt fugtspærre	0
Opmærkning	2
Aflastning	0
Fastgørelse fordelere	0
Rodet montering	2
Tilretning dokumentation	1
Indregulering/forstærkerkort	0
Skift af fordeler	0
Skift af stik	1
Lovliggørelse 230 V	0

Udskiftning af skab 1

**Tilstandsrapport ø303 side 26**

**Antal**

Defekt fugtspærre	0
Opmærkning	3
Aflastning	1
Fastgørelse fordelere	0



Rodet montering	2
Tilretning dokumentation	2
Indregulering/forstærkerkort	0
Skift af fordeler	1
Skift af stik	0
Lovliggørelse 230 V	0

Udskiftning af skab 0

**Tilstandsrapport ø303 side 27**

**Antal**

Defekt fugtspærre	1
Opmærkning	3
Aflastning	2
Fastgørelse fordelere	1
Rodet montering	1
Tilretning dokumentation	1
Indregulering/forstærkerkort	0
Skift af fordeler	1
Skift af stik	2
Lovliggørelse 230 V	0

Udskiftning af skab 1

**Tilstandsrapport ø303 side 28**

**Antal**

Defekt fugtspærre	1
Opmærkning	2
Aflastning	1
Fastgørelse fordelere	0
Rodet montering	1
Tilretning dokumentation	0
Indregulering/forstærkerkort	0
Skift af fordeler	0
Skift af stik	0
Lovliggørelse 230 V	0

Udskiftning af skab 0

**Tilstandsrapport ø303 side 29**

**Antal**

Defekt fugtspærre	1
Opmærkning	3
Aflastning	2

Fastgørelse fordelere	0
Rodet montering	2
Tilretning dokumentation	0
Indregulering/forstærkerkort	0
Skift af fordeler	0
Skift af stik	1
Lovliggørelse 230 V	0

Udskiftning af skab	0
---------------------	---

Hovednet forstærkere	
D3 Forstærkerer	10
Fordelere	93
Antal tilslutningsmuligheder	144

# Tilstandsrapport for Ishøj Fællesantenne

Vibeholms Vænge

Ø3-0-3

---



## Tilstandsrapport for Ø3-0-3

---

Konklusion:

## Tilstandsrapport for Ø3-0-3

Følgende skema er brugt til undersøgelsen:

	JA	NEJ
Er der overensstemmelse imellem standertype anført i dokumentation iforhold til de faktiske forhold?		
Er der overensstemmelse imellem skab type anført i dokumentation iforhold til de faktiske forhold?		
Er stander/skab i defekt tilstand, så denne bør udskiftes?		
Er lås på skab/stander intakt?		
Er fugtspærre intakt?		
Er der skarpt buk på indgangskabel?		
Er der mangel på tyller ved indføring i skab?		
Er node af samme type, som anført i dokumentation?		
Er forstærker fastgjort?		
Fremgår forstærker i dokumentation?		
Er forstærker af samme type, som anført i dokumentation?		
Burde forstærker have været udskiftet til nyere standard?		
Er der overensstemmelse imellem udgangsniveau angivet i dokumentation iforhold til niveau anført på forstærkerkort?		
Er forstærker udskiftet uden at det er rettet i diagram?		
Er fordeler fastgjort?		
Burde fordeler have været placeret på montageplade/ i skab?		
Fremgår fordeler af dokumentation?		
Er fordeler af samme type som anført af dokumentation?		
Bør fordeler have været udskiftet til nyere standard?		
Er alle kabler opmærket?		
Er alle kabler aflastet?		
Bør stik på kabler have været udskiftet til nyere standard?		
Er der overensstemmelse mellem kabeltyper angivet i dokumentation iforhold til dem, der er anvendt?		
Er alle stikledninger opmærket?		
Er alle stikledninger aflastet?		
Bør stik på stikledning have været udskiftet til nye standard?		
Fremstår monteringen rodet?		
Er monteringsplade fastgjort?		
Fremgår placeringen af situationsplan?		
Er der manglende opmærkning på 230V?		
Er 230V installation udført korrekt?		

Anden bemærkning:

## Tilstandsrapport for Ø3-0-3

---



Adresse: Stien bag Vibeholms Vænge 109

Skab: 183-002-004

- Skab bør udskiftes.
- Fugtspærre er defekt.
- Montering fremstår rodet.

Adresse: Stien bag

Skab: 183-002-004

- Skab bør udskiftes.
- Fugtspærre er defekt.
- Lås på skabet er
- Defekte hængsler.
- Ulovlig 230V



Vibeholms Vænge 109.

defekt.

installation.

## Tilstandsrapport for Ø3-0-3

---



**Adresse: Vibeholms Vænge 1-3**

**Skab: 183-002-004\_005D3-16**

- Fugespærre er ikke intakt.
- Der er mangel på tyller ved indføring i skab.
- Fordeler er ikke af samme type, som anført af dokumentation.
- Kabler er ikke opmærket.
- Kabler er ikke aflastet.
- Stik på kabler bør være udskiftet til nyere type.
- Stikledninger er ikke opmærket.
- Stikledninger er ikke aflastet.
- Stik på stikledninger bør være udskiftet til nyere type.
- Montering fremstår rodet.



**Adresse: Vibeholms Vænge 2-4**

**Skab: 183-002-004\_004D3-8**

- Der er skarp buk på indgangskabel
- Kabler er ikke opmærket.
- Stik på kabler bør være udskiftet til nyere type.
- Stik på stikledninger bør være udskiftet til nyere type.
- Montering fremstår rodet.



**Adresse: Vibeholms Vænge 5**

**Skab: 183-002-004\_002D3-11**

- Fordeler bør være udskiftet til nyere type.
- Kabler er ikke opmærket.
- Kabler er ikke aflastet.
- Stikledninger er ikke opmærket.

## Tilstandsrapport for Ø3-0-3

---



**Adresse: Vibeholms Vænge 6-8**

**Skab: 183-002-004\_004D3-10**

- Fordeler er ikke af samme type, som fremgår af dokumentation.
- Kabler er ikke opmærket.
- Stikledninger er ikke opmærket.
- Stikledninger er ikke aflastet.
- Montering fremstår rodet.



**Adresse: Vibeholms Vænge 7-9**

**Skab: 183-002-004\_002D3-9**

- Kabler er ikke opmærket.



**Adresse: Vibeholms Vænge 10-12**

**Skab: 183-002-004\_004D3-9**

- Fordeler bør være udskiftet til nyere type.
- Kabler er ikke opmærket.
- Kabler er ikke aflastet.
- Stik på kabler bør udskiftes til nyere type.
- Stikledninger er ikke opmærket.
- Stik på stikledninger bør være udskiftet til nyere type.
- Montering fremstår rodet.



## Tilstandsrapport for Ø3-0-3

---



Adresse: Vibeholms Vænge 11-13

Skab: 183-002-004\_002D3-7

- Fordeler er ikke af samme type som anført i dokumentation.
- Kabler er ikke opmærket.
- Montering fremstår rodet.



Adresse: Vibeholms Vænge 16-18

Skab: 183-002-004\_004D3-4

- Fordeler er ikke af samme type som anført i dokumentation.
- Kabler er ikke opmærket.
- Kabler er ikke aflastet.
- Stik på kabler bør udskiftes til nyere type.
- Stikledninger er ikke opmærket.
- Stikledninger er ikke aflastet.
- Stik på stikledninger bør udskiftes til nyere type.
- Montering fremstår rodet.



Adresse: Vibeholms Vænge 15-17

Skab: 183-002-004\_002D3-10

- Fordeler er ikke af samme type som anført i dokumentation.
- Kabler er ikke opmærket
- Kabler er ikke aflastet.
- Stikledninger er ikke aflastet.
- Stik på stikledninger bør udskiftes til nyere type.
- Montering fremstår rodet.



Adresse: Vibeholms Vænge 20-22

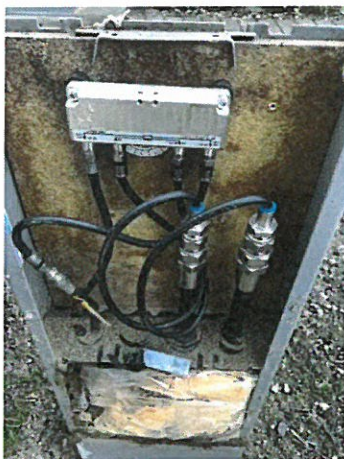
Skab: 183-002-004\_004D3-2

- Forstærker bør udskiftes til nyere type.

## Tilstandsrapport for Ø3-0-3

---

- Fordeler bør være placeret på montageplade eller i skab.
- Kabler er ikke opmærket.
- Der er uoverensstemmelse mellem kabeltype angivet i dokumentation i forhold til dem, der er anvendt.
- Stikledninger er ikke opmærket.
- Stikledninger er ikke aflastet.
- Montering fremstår rodet.



**Adresse: Vibeholms Vænge 19-21**

**Skab: 183-002-004\_002D3-8**

- Kabler er ikke opmærket.
- Stikledninger er ikke opmærket.
- Montering står rodet.

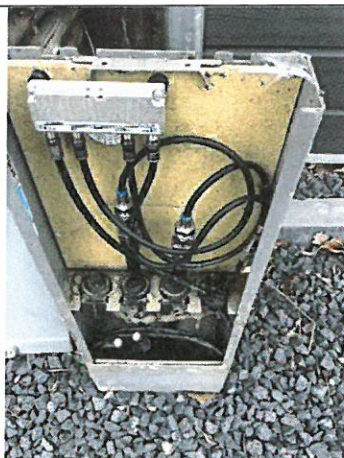


**Adresse: Vibeholms Vænge 23**

**Skab: 183-002-004\_002D3-2**

- Der er uoverensstemmelse i mellem udgangsniveauet angivet i dokumentation i forhold til niveau anført på forstærkerkort.
- Fordeler er ikke af samme type som angivet i dokumentation.
- Montering fremstår rodet.

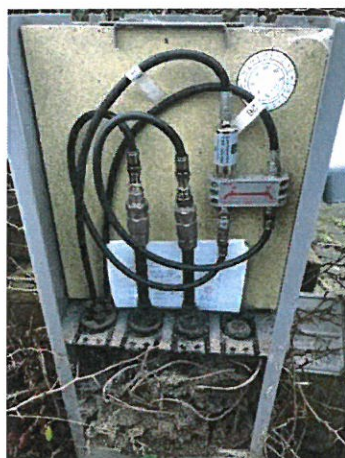
## Tilstandsrapport for Ø3-0-3



Adresse: Vibeholms Vænge 23-25

Skab: 183-002-004\_002D3-3

- Fugtspærre er ikke intakt.
- Der er mangel på tyller ved indføring i skab.
- Kabler er ikke opmærket.
- Kabler er ikke aflastet.
- Stikledninger er ikke opmærket.
- Stikledninger er ikke aflastet.
- Montering fremstår rodet.



Adresse: Vibeholms Vænge 24-26

Skab: 183-002-004\_005D3-9

- Fordeler bør udskiftes til nyere type.
- Kabler er ikke opmærket.
- Stik på kabler bør udskiftes til nyere type.
- Stikledninger er ikke opmærket.
- Stik på stikledninger bør udskiftes til nyere type.
- Montering fremstår rodet.



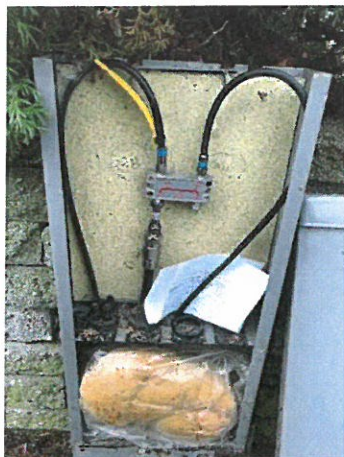
Adresse: Vibeholms Vænge 27-29

Skab: 183-002-004\_002D3-4

- Fugtspærre er ikke intakt.
- Kabler er ikke opmærket.
- Montering fremstår rodet.

## Tilstandsrapport for Ø3-0-3

---



Adresse: Vibeholms Vænge 28-30

Skab: 183-002-004\_005D3-8

- Fugtspærre er ikke intakt.
- Der er mangel på tyller ved indføring i skab.
- Kabler er ikke opmærket.
- Kabler er ikke aflastet.
- Stikledninger er ikke opmærket.
- Stikledninger er ikke aflastet.
- Montering fremstår rodet.



Adresse: Vibeholms Vænge 31-33

Skab: 183-002-004\_002D3-5

- Fordeler er ikke fastgjort.
- Fordeler bør udskiftes til nyere type.
- Kabler er ikke opmærket.
- Kabler er ikke aflastet.
- Stikledninger er ikke opmærket.
- Stikledninger er ikke aflastet.
- Montering fremstår rodet.

Adresse: Vibeholms Vænge 32

Skab: 182-002-004\_004D3-6

- Fordeler bør placeres på en montageplade eller i skab.
- Kabler er ikke opmærket.
- Kabler er ikke aflastet.
- Stik på kabler bør udskiftes til nyere type.
- Stikledninger er ikke opmærket.
- Stikledninger er ikke aflastet.
- Stik på stikledninger bør udskiftes til nyere type.
- Montering fremstår rodet.

## Tilstandsrapport for Ø3-0-3

---



**Adresse: Vibeholms Vænge 34**

**Skab: 183-002-004\_005D3-11**

- Fordeler er ikke af samme type som anført i dokumentation.
- Fordeler bør udskiftes til nyere type.
- Kabler er ikke opmærket.
- Kabler er ikke aflastet.
- Stikledninger er ikke aflastet.
- Montering fremstår rodet.



**Adresse: Vibeholms Vænge 35**

**Skab: 183-002-004\_002D3-6**

- Lås på skab er ikke intakt.
- Fordeler er ikke af samme type som anført i dokumentation.
- Kabler er ikke opmærket.
- Stik på kabler bør udskiftes til nyere type.
- Stik på stikledninger bør udskiftes til nyere type.
- Montering fremstår rodet.



**Adresse: Vibeholms Vænge 37**

**Skab: 183-002-004\_002D3-12**

- Kabler er ikke opmærket.



**Adresse: Vibeholms Vænge 38-40**

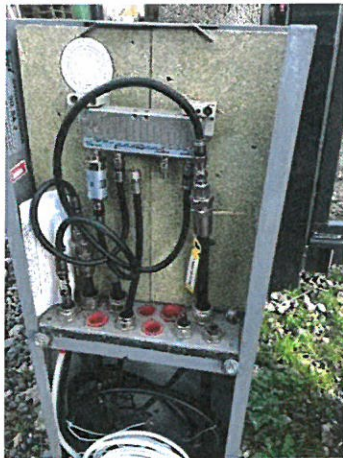
**Skab: 183-002-004\_005D3-5**

- Lås på skab er ikke intakt.
- Fordeler er ikke fastgjort.

## Tilstandsrapport for Ø3-0-3

---

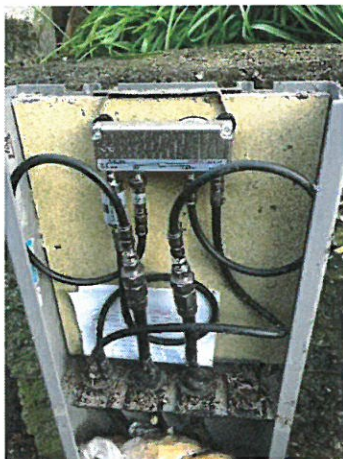
- Fordeler bør være placeret på montageplade eller i skab.
- Fordeler er ikke af samme type, som anført i dokumentation.
- Kabler er ikke opmærket.
- Kabler er ikke aflastet.
- Stikledninger er ikke opmærket.
- Stikledninger er ikke aflastet.
- Montering fremstår rodet.



**Adresse: Vibeholms Vænge 41-43**

**Skab: 183-002-004\_005D3-7**

- Kabler er ikke opmærket.
- Stik på kabler bør udskiftes til nyere type.
- Stikledninger er ikke opmærket.
- Stik på stikledninger bør udskiftes til nyere type.
- Montering fremstår rodet.



**Adresse: Vibeholms Vænge 42-44**

**Skab: 183-002-004\_005D3-4**

- Fordeler er ikke af samme type, som anført i dokumentation.
- Kabler er ikke opmærket.
- Stikledninger er opmærket.
- Montering fremstår rodet.



**Adresse: Vibeholms Vænge 43**

**Skab: 183-002-004\_005D3-15**

- Fordeler er ikke fastgjort.
- Fordeler bør placeres på montageplade eller i skab.

## Tilstandsrapport for Ø3-0-3

---

- Kabler er ikke opmærket.



**Adresse: Vibeholms Vænge 44**

**Skab: 183-002-004\_005D3-6**

- Fugtspærre er ikke intakt.
- Fordeler er ikke fastgjort.
- Fordeler bør placeres på montageplade eller i skab.
- Kabler er ikke opmærket.
- Kabler er ikke aflastet.



**Adresse: Vibeholms Vænge 45**

**Skab: 183-002-004\_005D3-3**

- Fordeler er ikke af samme type som anført i dokumentation.
- Kabler er ikke opmærket.
- Kabler er ikke aflastet.
- Stik på kabler bør udskiftes til nyere type.
- Montering fremstår rodet.



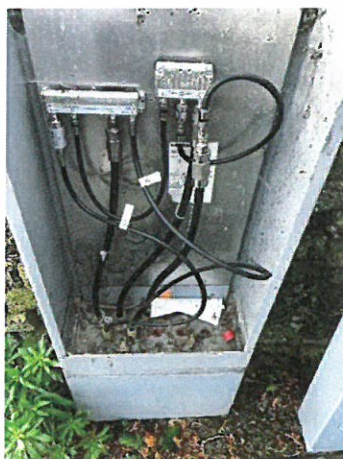
**Adresse: Vibeholms Vænge 45-47**

**Skab: 183-002-004\_005D3-14**

## Tilstandsrapport for Ø3-0-3

---

- Fordeler er ikke af samme type som anført i dokumentation.
- Kabler er ikke opmærket.
- Kabler er ikke aflastet.
- Stik på kabler bør udskiftes til nyere type.
- Stikledninger er ikke opmærket.
- Stikledninger er ikke aflastet.
- Stik på stikledninger bør udskiftes til nyere type.



**Adresse: Vibeholms Vænge 46-48**

**Skab: 183-002-004\_006D3-9**

- Kabler er ikke opmærket.
- Stik på stikledning bør udskiftes til nyere type.



**Adresse: Vibeholms Vænge 49-51**

**Skab: 183-002-004\_003D3-9**

- Fordeler bør placeres på montageplade eller i skab.
- Fordeler bør udskiftes til nyere type.
- Kabler er ikke opmærket.
- Kabler er ikke aflastet.
- Stikledninger er ikke aflastet.
- Montering fremstår rodet.



**Adresse: Vibeholms Vænge 50-52**

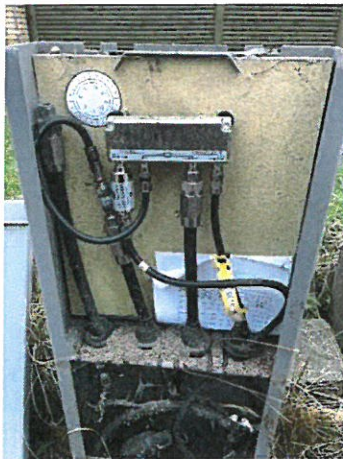
**Skab: 183-002-004\_006D3-15**

- Fordeler bør udskiftes til nyere type.
- Kabler er ikke opmærket.



## Tilstandsrapport for Ø3-0-3

---



**Adresse: Vibeholms Vænge 53-55**

**Skab: 183-002-004\_003D3-7**

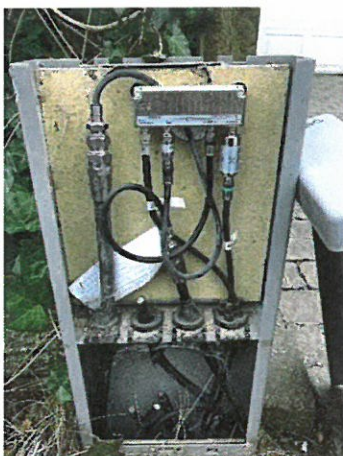
- Fordeler bør være placeret på montageplade eller i skab.
- Fordeler er ikke af samme type som anført på dokumentation
- Kabler er ikke opmærket.
- Stikledninger er ikke aflastet.
- Montering fremstår rodet.



**Adresse: Vibeholms Vænge 54-56**

**Skab: 183-002-004\_006D3-8**

- Fordeler bør udskiftes til nyere type.
- Kabler er ikke opmærket.
- Kabler er ikke aflastet.
- Stik på kabler bør udskiftes til nyere type.
- Stikledninger er ikke opmærket.
- Stikledninger er ikke aflastet.
- Stik på stikledninger bør udskiftes til nyere type.



**Adresse: Vibeholms Vænge 57-59**

**Skab: 183-002-004\_003D3-10**

- Fordeler bør placeres på montageplade eller i skab.
- Fordeler er ikke af samme type som angivet i dokumentation.
- Kabler er ikke opmærket.

## Tilstandsrapport for Ø3-0-3

---

- Kabler er ikke aflastet.
- Stik på kabler bør udskiftes til en nyere type
- Stikledninger er ikke aflastet.
- Stik på stikledninger bør udskiftes til en nyere type.
- Montering fremstår rodet.



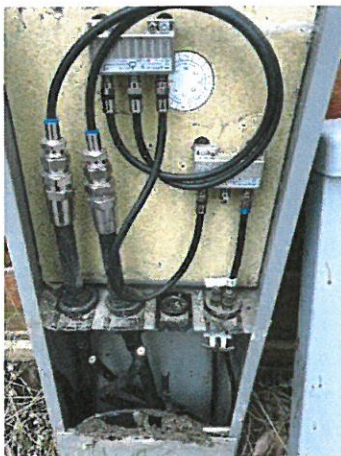
**Adresse: Vibeholms Vænge 58**  
**Skab: 183-002-004\_006D3-5**

- Fordeler er ikke af samme type som fremgår i dokumentation
- Kabler er ikke opmærket.
- Stikledninger er ikke opmærket.



**Adresse: Vibeholms Vænge 60**  
**Skab: 183-002-004\_006D3-4**

- Fordeler er ikke af samme type som fremgår i dokumentation
- Fordeler bør udskiftes til en nyere type.
- Kabler er ikke opmærket.
- Stik på kabler bør udskiftes til nyere type.
- Stik på stikledninger bør udskiftes til nyere type.



**Adresse: Vibeholms Vænge 61**  
**Skab: 183-002-004\_003D3-12**

- Fordeler bør placeres på montageplade eller i skab.
- Kabler er ikke opmærket.
- Kabler er ikke aflastet.
- Stik på kabler bør udskiftes til nyere type.
- Stikledninger er ikke opmærket.
- Stikledninger er ikke aflastet.

## Tilstandsrapport for Ø3-0-3

---

- Stik på stikledninger bør udskiftes til nyere type.



**Adresse: Vibeholms Vænge 64-66**  
**Skab: 183-002-004\_003D3-8**

- Fordeler er ikke af samme type som anført i dokumentation.
- Kabler er ikke opmærket.
- Stik på kabler bør udskiftes til nyere type.
- Stik på stikledninger bør udskiftes til nyere type.



**Adresse: Vibeholms Vænge 67**  
**Skab: 183-002-004\_003D3-3**

- Der er uoverensstemmelse i mellem udgangsniveauet angivet i dokumentation i forhold til niveau anført på forstærkerkort.



## Tilstandsrapport for Ø3-0-3

---

- Fordeler bør være placeret på montageplade eller i skab.
- Fordeler er ikke samme type som angivet i dokumentation.
- Kabler er ikke aflastet.



- Montering fremstår rodet.



**Adresse: Vibeholms Vænge 68-70**  
**Skab: 183-002-004\_007D3-5**

- Kabler er ikke opmærket.
- Kabler er ikke aflastet.
- Stikledninger er ikke aflastet.



**Adresse: Vibeholms Vænge 71**  
**Skab: 183-002-004\_003D3-11**

- Fordeler bør placeres på montageplade eller i skab.
- Fordeler fremgår ikke af dokumentation.
- Fordeler er ikke samme type som anført i dokumentation.
- Kabler er ikke opmærket.
- Stik på stikledninger bør udskiftes til nyere type.
- Montering fremgår rodet.

## Tilstandsrapport for Ø3-0-3

---



Adresse: Vibeholms Vænge 72-74

Skab: 183-002-004\_007D3-7

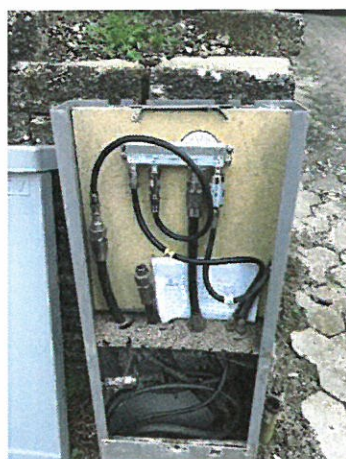
- Kabler er ikke opmærket.
- Kabler er ikke aflastet.
- Stikledninger er ikke opmærket.
- Stikledninger er ikke aflastet.



Adresse: Vibeholms Vænge 73-75

Skab: 183-002-004\_003D3-4

- Fordeler er ikke af samme type som fremgår af dokumentation.
- Kabler er ikke opmærket.
- Montering fremstår rodet.



Adresse: Vibeholms Vænge 77-79

Skab: 183-002-004\_003D3-5

- Fordeler bør placeres på montageplade eller i skab.
- Fordeler er ikke af samme type, som angivet i dokumentation.
- Kabler er ikke opmærket.
- Stik på kabler bør udskiftes til nyere type.
- Stik på stikledninger bør udskiftes til nyere type.
- Montering fremstår rodet.

## Tilstandsrapport for Ø3-0-3

---



Adresse: Vibeholms Vænge 78-80

Skab: 183-002-004\_007D3-4

- Kabler er ikke opmærket.
- Kabler er ikke aflastet.
- Stikledninger er ikke aflastet.
- Montering fremstår rodet.



Adresse: Vibeholms Vænge 81-83

Skab: 183-002-004\_003D3-6

- Fordeler bør placeres på montageplade eller i skab.
- Fordeler bør udskiftes til nyere type.
- Kabler er ikke opmærket.
- Stikledninger er ikke opmærket.
- Montering fremstår rodet.



Adresse: Vibeholms Vænge 82-84

Skab: 183-002-004\_007D3-3

- Fordeler bør udskiftes til nyere type.
- Kabler er ikke opmærket.
- Stik på kabel bør udskiftes til nyere type.
- Stikledninger er ikke opmærket.
- Stik på stikledninger bør udskiftes til nyere type.
- Montering fremstår rodet.

## Tilstandsrapport for Ø3-0-3

---



Adresse: Vibeholms Vænge 85-87

Skab: 183-002-004\_005D3-13

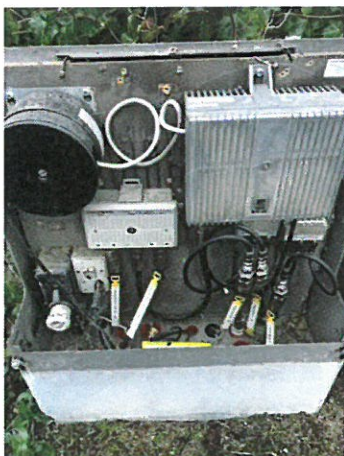
- Fugtspærre er ikke intakt.
- Fordeler bør udskiftes til nyere type.
- Kabler er ikke opmærket.
- Kabler er ikke aflastet.
- Stik på kabler bør udskiftes til nyere type.
- Stikledninger er ikke opmærket.
- Stik på stikledninger bør udskiftes til nyere type.



Adresse: Vibeholms Vænge 86-88

Skab: 183-002-004\_007D3-2

- Kabler er ikke opmærket.
- Stik på kabler bør udskiftes til nyere type.
- Stikledninger er ikke opmærket.
- Stik på stikledninger bør udskiftes til nyere type.
- Montering fremstår rodet.



Adresse: Vibeholms Vænge 87

Skab: 183-002-004\_005D3-2

- Fugespærre er ikke intakt.
- Der er mangel på tyller ved indføring i skab.
- Forstærker bør udskiftes til nyere type.
- Kabler er ikke aflastet.
- Montering fremstår rodet.
- 220 V installation er ulovlig.

## Tilstandsrapport for Ø3-0-3

---



**Adresse: Vibeholms Vænge 89**

**Skab: 183-002-004\_006D3-2**

- Skab er defekt i sådan grad, at det bør udskiftes.
- Lås på skab er ikke intakt.
- Kabler er ikke opmærket.
- Kabler er ikke aflastet.
- Montering fremstår rodet.



**Adresse: Vibeholms Vænge 89-91**

**Skab: 183-002-004\_006D3-13**

- Fugtspærre er ikke intakt.
- Kabler er ikke opmærket.
- Stik på kabler bør udskiftes til nyere type.
- Stikledninger er ikke opmærket.
- Stik på stikledninger bør udskiftes til nyere type.



**Adresse: Vibeholms Vænge 90**

**Skab: 183-002-004\_008D3-9**

- Kabler er ikke opmærket.
- Stikledninger er ikke opmærket.
- Montering fremstår rodet.
- 220 V installation er ulovlig.



## Tilstandsrapport for Ø3-0-3

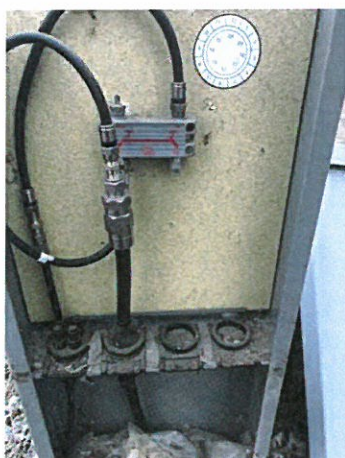
---



Adresse: Vibeholms Vænge 93-95

Skab: 183-002-004\_001D3-9

- Fordeler bør placeres på montageplade eller i skab.
- Kabler er ikke opmærket.
- Stikledninger er ikke opmærket.



Adresse: Vibeholms Vænge 94-96

Skab: 183-002-004\_008D3-7

- Fordeler bør udskiftes til nyere type.
- Kabler er ikke opmærket.
- Stikledninger er ikke opmærket.



Adresse: Vibeholms Vænge 97-99

Skab: 183-002-004\_001D3-7

- Fordeler bør placeres på montageplade eller i skab.
- Fordeler er ikke af samme type som fremgår i dokumentation.
- Kabler er ikke opmærket.
- Stik på kabler bør udskiftes til nyere type.
- Stikledninger er ikke opmærket.
- Stikledninger er ikke aflastet.
- Stik på stikledninger bør udskiftes til nyere type.
- Montering fremstår rodet.

## Tilstandsrapport for Ø3-0-3

---



Adresse: Vibeholms Vænge 98-100

Skab: 183-002-004\_008D3-6

- Kabler er ikke opmærket.
- Montering fremstår rodet.



Adresse: Vibeholms Vænge 101-103

Skab: 183-002-004\_001D3-10

- Fordeler bør udskiftes til nyere type.
- Kabler er ikke opmærket.
- Kabler er ikke aflastet.
- Stik på kabler bør udskiftes til nyere type.
- Stikledninger er ikke opmærket.
- Stikledninger er ikke aflastet.
- Stik på stikledninger bør udskiftes til nyere type.



Adresse: Vibeholms Vænge 105-107

Skab: 183-002-004\_001D3-8

- Lås på skab er ikke intakt.
- Fordeler bør placeres på montageplade eller i skab.
- Kabler er ikke aflastet.
- Stik på kabler bør udskiftes til nyere type.
- Der er ikke overensstemmelse mellem kabeltyper angivet i dokumentation i forhold dem, der er anvendt.
- Stikledninger er ikke aflastet.
- Stik på stikledning og stikledning bør udskiftes til nyere type.
- Montering fremstår rodet.

## Tilstandsrapport for Ø3-0-3

---



Adresse: Vibeholms Vænge 104-106

Skab: 183-002-004\_008D3-3

- Fugtspærre er ikke intakt.
- Kabler er ikke opmærket.
- Kabler er ikke aflastet.
- Stik på kabler bør udskiftes til nyere type.
- Stikledninger er ikke opmærket.
- Stikledninger er ikke aflastet.
- Stik på stikledninger bør udskiftes til nyere type.



Adresse: Vibeholms Vænge 106

Skab: 183-002-004\_008D3-2

- Der er mangel på tyller ved indføring i skab.
- Fugtspærre defekt.



Adresse: Vibeholms Vænge 109

Skab: 183-002-004\_010D3-2

- Fordeler fremgår ikke af dokumentation
- Montering fremstår rodet.

Adresse: Vibeholms Vænge 109udf

Skab: 183-002-004\_001D3-2

## Tilstandsrapport for Ø3-0-3

---

- Der er uoverensstemmelse i mellem udgangsniveau angivet i dokumentation i forhold til niveau anført på forstærkerkort.
- Fordeler er ikke af samme type som anført i dokumentation



**Adresse: Vibeholms Vænge 110**

**Skab: 193-002-004\_008D3-8**

- Skab bør udskiftes.
- Der er mangel på tyller ved indføring i skab.
- Kabler er ikke opmærket.
- Stikledninger er ikke opmærket.
- Fugtspærre defekt.



**Adresse: Vibeholms Vænge 109-111**

**Skab: 183-002-004\_001D3-3**

- Fordeler er ikke af samme type som anført i dokumentation.
- Kabler er ikke opmærket.
- Stik på kabler bør udskiftes til nyere type.
- Stik på stikledninger bør udskiftes til nyere type.
- Montering fremstår rodet.

**Adresse: Vibeholms Vænge 112**

**Skab: 183-002-004\_009D3-2**

- Der er ikke overensstemmelse i mellem udgangsniveau angivet i dokumentation i forhold til niveau anført på forstærkerkort.
- Kabler er ikke opmærket.
- Montering fremstår rodet.
- Lås på skab er ikke intakt.

## Tilstandsrapport for Ø3-0-3



Adresse: Vibeholms Vænge 114

Skab: 183-002-004\_009D3-9

- Kabler er ikke opmærket.



Adresse: Vibeholms Vænge 113-115

Skab: 183-002-004\_001D3-4

- Lås på skab er ikke intakt.
- Fugtspærre er ikke intakt.
- Der er mangel på tyller ved indføring i skab.
- Fordeler er ikke af samme type som anført i dokumentation.
- Fordeler bør udskiftes til nyere type.
- Kabler er ikke opmærket.
- Kabler er ikke aflastet.
- Stikledninger er ikke opmærket.
- Stikledninger er ikke aflastet.
- Montering fremstår rodet.



Adresse: Vibeholms Vænge 116-118

Skab: 183-002-004\_009D3-8

- Der er mangel på tyller ved indføring i skab.
- Kabler er ikke opmærket.
- Kabler er ikke aflastet
- Stik på kabler bør udskiftes til nyere type.
- Stikledninger er ikke opmærket.
- Stikledninger er ikke aflastet.
- Stik på stikledninger bør udskiftes til nyere type.



Adresse: Vibeholms Vænge 117-119

Skab: 183-002-004\_001D3-5

- Fordeler er ikke fastgjort.
- Fordeler bør placeres på montageplade eller i skab.

## Tilstandsrapport for Ø3-0-3

- Fordeler er ikke af samme type som anført i dokumentation.
- Kabler er ikke opmærket.
- Kabler er ikke aflastet.
- Stik på kabler bør udskiftes til nyere type.
- Stikledninger er ikke opmærket.
- Stikledninger er ikke aflastet.
- Stik på stikledninger bør udskiftes til nyere type.
- Montering fremstår rodet.



Adresse: Vibeholms Vænge 121-123

Skab: 183-002-004\_001D3-6

- Skab bør udskiftes →
- Fugtspærre er ikke intakt.
- Der er mangel på tyller ved indføring i skab.
- Fordeler bør udskiftes til nyere type.
- Kabler er ikke opmærket.
- Stikledninger er ikke opmærket.
- Stikledninger er ikke aflastet.
- Montering fremstår rodet.



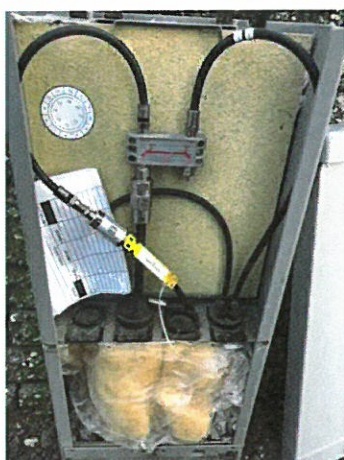
- Lås er ikke intakt.



Adresse: Vibeholms Vænge 122-124

Skab: 183-002-004\_009D3-6

- Kabler er ikke opmærket.
- Montering fremstår rodet.



Adresse: Vibeholms Vænge 125-127

Skab: 183-002-004\_005D3-6

- Fugtspærre er ikke intakt.
- Der er mangel på tyller ved indføring i skab.
- Kabler er ikke opmærket.

## Tilstandsrapport for Ø3-0-3

---

- Kabler er ikke aflastet.
- Stikledninger er ikke aflastet.



**Adresse: Vibeholms Vænge 126**

**Skab: 183-002-004\_009D3-4**

- Der blev ikke fundet nogen problemstillinger.



**Adresse: Vibeholms Vænge 128-130**

**Skab: 183-002-004\_009D3-3**

- Tilt mangler på indgang.
- Fugtspærre er ikke intakt.
- Fordeler bør udskiftes til nyere type.
- Kabler er ikke opmærket.
- Kabler er ikke aflastet.
- Stikledninger er ikke opmærket.
- Stikledninger er ikke aflastet.
- Montering fremstår rodet.



**Adresse: Vibeholms Vænge 132-134**

**Skab: 183-002-004\_009D3-7**

- Kabler er ikke opmærket.
- Kabler er ikke aflastet.
- Stik på kabler bør udskiftes til nyere type.

## Tilstandsrapport for Ø3-0-3

---

- Stikledninger er ikke opmærket.
- Stik på stikledninger bør udskiftes til nyere type.



**Adresse: Vibeholms Vænge 136-138**

**Skab: 183-002-004\_009D3-5**

- Kabler er ikke opmærket.
- Stikledninger er ikke opmærket.
- Montering fremstår rodet.



## **BAGGRUND FOR PRÆCISERING AF AFTALE AF 22. MARTS 2017 MELLEM ISHØJ KOMMUNE OG KONSORTIET ISHØJ FÆLLESANTENNE**

På baggrund af et EU-udbud indgik Ishøj Kommune og Konsortiet Ishøj Fællesantenne ("Konsortiet") den 22. marts 2017 kontrakt om drift, vedligeholdelse og support af Ishøj Fællesantennenet ("**Kontrakten**").

I henhold til punkt 2.3 i Kontraktbilag 1 Kravspecifikation til Kontrakten, er Konsortiet forpligtet til at opgradere Ishøj Fællesantennenet til at kunne understøtte DOCSIS 3.1. Opgraderingen skal i henhold til Kontraktbilag 5 Tidsplan til Kontrakten senest være gennemført den 31. oktober 2018

Aftalen "Præcisering af koncessionsaftale af 22.03.2017 vedrørende Opgradering til DOCSIS 3.1 i Ishøj Fællesantenne" redegør nærmere for de aftalte arbejder og de tekniske principper, der er gældende for opgraderingen til DOCSIS 3.1, samt afleveringsforretningen forbundet hermed.

# Præcisering af koncessionsaftale af 22.03.2017

vedrørende

## Opgradering til docsis 3.1 i Ishøj Fællesantenne.

Mellem underskrevne bygherre Ishøj Fællesantenne  
v/ Ishøj Kommune  
Ishøj Store Torv 20  
2635 Ishøj

og med underskreven entreprenør Kabelplus ApS  
C/O Konsortiet Ishøj Fællesantenne P/S  
Ishøj Østergade 45  
2635 Ishøj

er oprettet følgende præcisering af koncessionsaftale:

### 1. BAGGRUND

Kabelplus (Entreprenøren) har ved indgåelse af kontrakt af 22.03.2017 påtaget sig opgraderingen af antenneanlægget under Ishøj Fællesantenne til docsis 3.1. Dette tillæg beskriver det aftalte arbejde og de tekniske principper for opgraderingen.

Entreprenøren har tillige ved indgåelse af forligsaftale af 24.05.2018 forpligtet sig til at bringe antenneanlægget i en forsvarlig teknisk stand. De arbejder, Entreprenøren skal udføre i den forbindelse, fremgår af bilag 1b.

Nærværende tillæg beskriver udførelsen og afleveringen af opdrageringen i henhold til kontrakt af 22.03.2017 (Koncessionsaftalen).

### 2. TEKNISK BESKRIVELSE

Anlægget skal opgraderes således, at det kan overføre bredbånds hastigheder i henhold til docsis 3.1. protokollen. Dog kun i frekvensbåndet op til 862 MHz.

Under opgraderingen skifter entreprenøren følgende.

Alle noder og forstærkere udskiftes til følgende fabrikat og type:

Node – Teleste AC8810

Forstærkere – Teleste AC3010 / AC3210 / ACE2

Alle fordelere, der jævnfør teknisk projektering skal udskiftes, bliver udskiftet til:

Fordelere der overfører strøm – DKT PS serien

Fordelere – DKT COMEGA Signia SiT og SiS

Niveauet for arbejdet udføres i henhold til den standard, som angives i rapport udarbejdet af Kabelplus "Tilstandsrapport for Ishøj Fællesantenne, Vibeholmsvænge 3-0-3 (se bilag 1a).

3. **EKSTRAARBEJDE**

Der må ikke igangsættes ekstraarbejder uden skriftlig aftaleseddel. Ekstraarbejder, der igangsættes uden skriftlig accept, vil ikke blive honoreret.

4. **TIDSPLAN**

Arbejdet afleveres senest den 31.10.2018.

5. **BYGGEMØDER**

Bygherren indkalder til byggemøder, hvor entreprenøren er forpligtet til at deltage med en ansvarlig person.

Ved byggemødet opgøres arbejdets stadi i henhold til tidsplan.

6. **KVALITETSSIKRING**

Entreprenøren afleverer ved afslutning af entreprisen alle dokumenter, som indgår i deres kvalitetssikring, herunder billede dokumentation og tjek skemaer.

7. **AFLEVERING / TEST af DOCSIS 3.1**

En meddelelse til bygherren om arbejdets udførelse skal forstås således, at den pågældende entreprenør ved sin underskrift garanterer for, at alle under hans entrepriser forekommende arbejder og leverancer er udført og kontrolleret af ham.

Bygherren indkalder til afleveringsforretning.

Følgende dokumentationsmateriale skal afleveres:

- Rettede arbejdstegninger.
- Kontrolmålinger.
- Kvalitetssikringshåndbog.

Ved afleveringsforretningen skal det demonstreres, at anlægget opfylder de stillede krav.

Arbejdet betragtes først som afleveret, når alle i afleveringsprotokollen nævnte væsentlige forhold indenfor den respektive entrepriser er afhjulpet.

Der vil være en løbende aflevering, og derved også et løbende tilsyn, men arbejdet betragtes først som endeligt afleveret, når alle afleveringer er på plads.

Da det på nuværende tidspunkt ikke er muligt at lave en fysisk test af de nye højere hastigheder, som bliver mulige efter opgradering til docsis 3.1, vil hele entreprisen i første omgang kun blive foreløbigt godkendt d. 31.10.2018. Den endelige godkendelse vil først ske, når følgende er opfyldt:

Der udføres hastighedstest i forbindelse med installation på kunder under hver ø. Disse test skal vise, at den testede hastighed kan leveres i 90 % af de testede.

Arbejdet betragtes som foreløbig afleveret, når dette er meddelt bygherren skriftligt.

8. **TILSYN**

Bygherrens tilsyn repræsenterer bygherren overfor entreprenøren med hensyn til arbejdets tilrettelæggelse og udførelse. Tilsynet kan give og modtage meddelelser vedrørende arbejdet.

Tilsynet har kun det formål at sikre, at der opnås de leverancer og arbejdsydelser, hvormed der er kontraheret. Entreprenøren alene er ansvarlig for arbejdets konditionsmæssige udførelse. Tilsyn fra bygherrens side fritager således ikke entreprenøren for selv at føre kontrol.

9. **DRIFTSFORSTYRELSE**

Arbejdet skal tilrettelægges således at der opstår færrest mulige driftsforstyrrelser. Udenfor normal arbejdstid skal der være signal på anlægget.

Kopi af nærværende præcisering er udleveret til entreprenøren.

Ishøj, den 22.6.2018

For Ishøj Kommune:



Ole Bjørstorp  
Borgmester



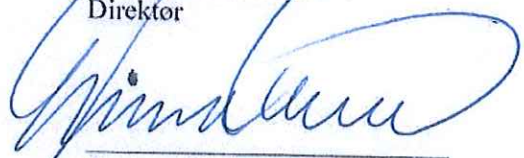
Kåre Svarre Jakobsen  
Kommunaldirektør

Ishøj, den 21/6-2018

For Konsortiet Ishøj Fællesantenne



Kabelplus ApS  
Kenneth Christensen  
Direktør



Content Company ApS  
Kenneth Christensen  
Direktør



OLC Holding ApS  
Henrik Lind  
Direktør

# Tilstandsrapport for Ishøj Fællesantenne

Vibeholms Vænge

Ø3-0-3

---



## Tilstandsrapport for Ø3-0-3

---

Konklusion:

## Tilstandsrapport for Ø3-0-3

Følgende skema er brugt til undersøgelsen:

	JA	NEJ
Er der overensstemmelse imellem standertype anført i dokumentation iforhold til de faktiske forhold?		
Er der overensstemmelse imellem skab type anført i dokumentation iforhold til de faktiske forhold?		
Er stander/skab i defekt tilstand, så denne bør udskiftes?		
Er lås på skab/stander intakt?		
Er fugtspærre intakt?		
Er der skarpt buk på indgangskabel?		
Er der mangel på tyller ved indføring i skab?		
Er node af samme type, som anført i dokumentation?		
Er forstærker fastgjort?		
Fremgår forstærker i dokumentation?		
Er forstærker af samme type, som anført i dokumentation?		
Burde forstærker have været udskiftet til nyere standard?		
Er der overensstemmelse imellem udgangsniveau angivet i dokumentation iforhold til niveau anført på forstærkerkort?		
Er forstærker udskiftet uden at det er rettet i diagram?		
Er fordeler fastgjort?		
Burde fordeler have været placeret på montageplade/ i skab?		
Fremgår fordeler af dokumentation?		
Er fordeler af samme type som anført af dokumentation?		
Bør fordeler have været udskiftet til nyere standard?		
Er alle kabler opmærket?		
Er alle kabler aflastet?		
Bør stik på kabler have været udskiftet til nyere standard?		
Er der overensstemmelse mellem kabeltyper angivet i dokumentation iforhold til dem, der er anvendt?		
Er alle stikledninger opmærket?		
Er alle stikledninger aflastet?		
Bør stik på stikledning have været udskiftet til nye standard?		
Fremstår monteringen rodet?		
Er monteringsplade fastgjort?		
Fremgår placeringen af situationsplan?		
Er der manglende opmærkning på 230V?		
Er 230V installation udført korrekt?		

Anden bemærkning:

## Tilstandsrapport for Ø3-0-3

---



Adresse: Stien bag Vibeholms Vænge 109

Skab: 183-002-004

- Skab bør udskiftes.
- Fugtspærre er defekt.
- Montering fremstår rodet.

Adresse: Stien bag

Skab: 183-002-004

- Skab bør udskiftes.
- Fugtspærre er defekt.
- Lås på skabet er
- Defekte hængsler.
- Ulovlig 230V



Vibeholms Vænge 109.

defekt.

installation.



## Tilstandsrapport for Ø3-0-3



Adresse: Vibeholms Vænge 1-3

Skab: 183-002-004\_005D3-16

- Fugespærre er ikke intakt.
- Der er mangel på tyller ved indføring i skab.
- Fordeler er ikke af samme type, som anført af dokumentation.
- Kabler er ikke opmærket.
- Kabler er ikke aflastet.
- Stik på kabler bør være udskiftet til nyere type.
- Stikledninger er ikke opmærket.
- Stikledninger er ikke aflastet.
- Stik på stikledninger bør være udskiftet til nyere type.
- Montering fremstår rodet.



Adresse: Vibeholms Vænge 2-4

Skab: 183-002-004\_004D3-8

- Der er skarp buk på indgangskabel
- Kabler er ikke opmærket.
- Stik på kabler bør være udskiftet til nyere type.
- Stik på stikledninger bør være udskiftet til nyere type.
- Montering fremstår rodet.



Adresse: Vibeholms Vænge 5

Skab: 183-002-004\_002D3-11

- Fordeler bør være udskiftet til nyere type.
- Kabler er ikke opmærket.
- Kabler er ikke aflastet.
- Stikledninger er ikke opmærket.

## Tilstandsrapport for Ø3-0-3



Adresse: Vibeholms Vænge 6-8

Skab: 183-002-004\_004D3-10

- Fordeler er ikke af samme type, som fremgår af dokumentation.
- Kabler er ikke opmærket.
- Stikledninger er ikke opmærket.
- Stikledninger er ikke aflastet.
- Montering fremstår rodet.



Adresse: Vibeholms Vænge 7-9

Skab: 183-002-004\_002D3-9

- Kabler er ikke opmærket.



Adresse: Vibeholms Vænge 10-12

Skab: 183-002-004\_004D3-9

- Fordeler bør være udskiftet til nyere type.
- Kabler er ikke opmærket.
- Kabler er ikke aflastet.
- Stik på kabler bør udskiftes til nyere type.
- Stikledninger er ikke opmærket.
- Stik på stikledninger bør være udskiftet til nyere type.
- Montering fremstår rodet.

## Tilstandsrapport for Ø3-0-3



**Adresse: Vibeholms Vænge 11-13**

**Skab: 183-002-004\_002D3-7**

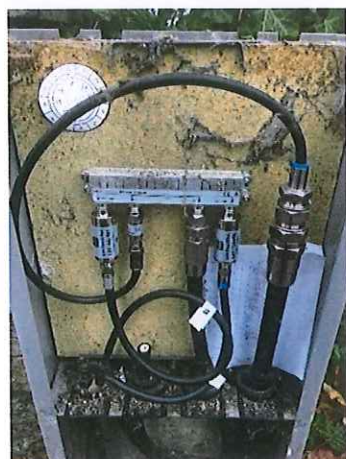
- Fordeler er ikke af samme type som anført i dokumentation.
- Kabler er ikke opmærket.
- Montering fremstår rodet.



**Adresse: Vibeholms Vænge 16-18**

**Skab: 183-002-004\_004D3-4**

- Fordeler er ikke af samme type som anført i dokumentation.
- Kabler er ikke opmærket.
- Kabler er ikke aflastet.
- Stik på kabler bør udskiftes til nyere type.
- Stikledninger er ikke opmærket.
- Stikledninger er ikke aflastet.
- Stik på stikledninger bør udskiftes til nyere type.
- Montering fremstår rodet.



**Adresse: Vibeholms Vænge 15-17**

**Skab: 183-002-004\_002D3-10**

- Fordeler er ikke af samme type som anført i dokumentation.
- Kabler er ikke opmærket
- Kabler er ikke aflastet.
- Stikledninger er ikke aflastet.
- Stik på stikledninger bør udskiftes til nyere type.
- Montering fremstår rodet.



**Adresse: Vibeholms Vænge 20-22**

**Skab: 183-002-004\_004D3-2**

- Forstærker bør udskiftes til nyere type.

## Tilstandsrapport for Ø3-0-3

---

- Fordeler bør være placeret på montageplade eller i skab.
- Kabler er ikke opmærket.
- Der er uoverensstemmelse mellem kabeltype angivet i dokumentation i forhold til dem, der er anvendt.
- Stikledninger er ikke opmærket.
- Stikledninger er ikke aflastet.
- Montering fremstår rodet.



**Adresse: Vibeholms Vænge 19-21**  
**Skab: 183-002-004\_002D3-8**

- Kabler er ikke opmærket.
- Stikledninger er ikke opmærket.
- Montering står rodet.



**Adresse: Vibeholms Vænge 23**  
**Skab: 183-002-004\_002D3-2**

- Der er uoverensstemmelse i mellem udgangsniveauet angivet i dokumentation i forhold til niveau anført på forstærkerkort.
- Fordeler er ikke af samme type som angivet i dokumentation.
- Montering fremstår rodet.

## Tilstandsrapport for Ø3-0-3



Adresse: Vibeholms Vænge 23-25

Skab: 183-002-004\_002D3-3

- Fugtspærre er ikke intakt.
- Der er mangel på tyller ved indføring i skab.
- Kabler er ikke opmærket.
- Kabler er ikke aflastet.
- Stikledninger er ikke opmærket.
- Stikledninger er ikke aflastet.
- Montering fremstår rodet.



Adresse: Vibeholms Vænge 24-26

Skab: 183-002-004\_005D3-9

- Fordeler bør udskiftes til nyere type.
- Kabler er ikke opmærket.
- Stik på kabler bør udskiftes til nyere type.
- Stikledninger er ikke opmærket.
- Stik på stikledninger bør udskiftes til nyere type.
- Montering fremstår rodet.



Adresse: Vibeholms Vænge 27-29

Skab: 183-002-004\_002D3-4

- Fugtspærre er ikke intakt.
- Kabler er ikke opmærket.
- Montering fremstår rodet.

## Tilstandsrapport for Ø3-0-3



Adresse: Vibeholms Vænge 28-30

Skab: 183-002-004\_005D3-8

- Fugtspærre er ikke intakt.
- Der er mangel på tyller ved indføring i skab.
- Kabler er ikke opmærket.
- Kabler er ikke aflastet.
- Stikledninger er ikke opmærket.
- Stikledninger er ikke aflastet.
- Montering fremstår rodet.



Adresse: Vibeholms Vænge 31-33

Skab: 183-002-004\_002D3-5

- Fordeler er ikke fastgjort.
- Fordeler bør udskiftes til nyere type.
- Kabler er ikke opmærket.
- Kabler er ikke aflastet.
- Stikledninger er ikke opmærket.
- Stikledninger er ikke aflastet.
- Montering fremstår rodet.

Adresse: Vibeholms Vænge 32

Skab: 182-002-004\_004D3-6

- Fordeler bør placeres på en montageplade eller i skab.
- Kabler er ikke opmærket.
- Kabler er ikke aflastet.
- Stik på kabler bør udskiftes til nyere type.
- Stikledninger er ikke opmærket.
- Stikledninger er ikke aflastet.
- Stik på stikledninger bør udskiftes til nyere type.
- Montering fremstår rodet.

## Tilstandsrapport for Ø3-0-3



**Adresse: Vibeholms Vænge 34**

**Skab: 183-002-004\_005D3-11**

- Fordeler er ikke af samme type som anført i dokumentation.
- Fordeler bør udskiftes til nyere type.
- Kabler er ikke opmærket.
- Kabler er ikke aflastet.
- Stikledninger er ikke aflastet.
- Montering fremstår rodet.



**Adresse: Vibeholms Vænge 35**

**Skab: 183-002-004\_002D3-6**

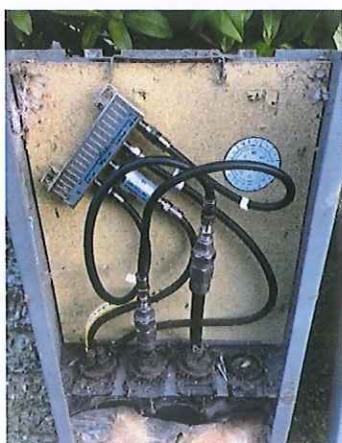
- Lås på skab er ikke intakt.
- Fordeler er ikke af samme type som anført i dokumentation.
- Kabler er ikke opmærket.
- Stik på kabler bør udskiftes til nyere type.
- Stik på stikledninger bør udskiftes til nyere type.
- Montering fremstår rodet.



**Adresse: Vibeholms Vænge 37**

**Skab: 183-002-004\_002D3-12**

- Kabler er ikke opmærket.



**Adresse: Vibeholms Vænge 38-40**

**Skab: 183-002-004\_005D3-5**

- Lås på skab er ikke intakt.
- Fordeler er ikke fastgjort.

## Tilstandsrapport for Ø3-0-3

---

- Fordeler bør være placeret på montageplade eller i skab.
- Fordeler er ikke af samme type, som anført i dokumentation.
- Kabler er ikke opmærket.
- Kabler er ikke aflastet.
- Stikledninger er ikke opmærket.
- Stikledninger er ikke aflastet.
- Montering fremstår rodet.



**Adresse: Vibeholms Vænge 41-43**

**Skab: 183-002-004\_005D3-7**

- Kabler er ikke opmærket.
- Stik på kabler bør udskiftes til nyere type.
- Stikledninger er ikke opmærket.
- Stik på stikledninger bør udskiftes til nyere type.
- Montering fremstår rodet.



**Adresse: Vibeholms Vænge 42-44**

**Skab: 183-002-004\_005D3-4**

- Fordeler er ikke af samme type, som anført i dokumentation.
- Kabler er ikke opmærket.
- Stikledninger er opmærket.
- Montering fremstår rodet.



**Adresse: Vibeholms Vænge 43**

**Skab: 183-002-004\_005D3-15**

- Fordeler er ikke fastgjort.
- Fordeler bør placeres på montageplade eller i skab.



## Tilstandsrapport for Ø3-0-3

---

- Kabler er ikke opmærket.



**Adresse: Vibeholms Vænge 44**

**Skab: 183-002-004\_005D3-6**

- Fugtspærre er ikke intakt.
- Fordeler er ikke fastgjort.
- Fordeler bør placeres på montageplade eller i skab.
- Kabler er ikke opmærket.
- Kabler er ikke aflastet.



**Adresse: Vibeholms Vænge 45**

**Skab: 183-002-004\_005D3-3**

- Fordeler er ikke af samme type som anført i dokumentation.
- Kabler er ikke opmærket.
- Kabler er ikke aflastet.
- Stik på kabler bør udskiftes til nyere type.
- Monteringen fremstår rodet.



**Adresse: Vibeholms Vænge 45-47**

**Skab: 183-002-004\_005D3-14**

## Tilstandsrapport for Ø3-0-3

---

- Fordeler er ikke af samme type som anført i dokumentation.
- Kabler er ikke opmærket.
- Kabler er ikke aflastet.
- Stik på kabler bør udskiftes til nyere type.
- Stikledninger er ikke opmærket.
- Stikledninger er ikke aflastet.
- Stik på stikledninger bør udskiftes til nyere type.



**Adresse: Vibeholms Vænge 46-48**  
**Skab: 183-002-004\_006D3-9**

- Kabler er ikke opmærket.
- Stik på stikledning bør udskiftes til nyere type.



**Adresse: Vibeholms Vænge 49-51**  
**Skab: 183-002-004\_003D3-9**

- Fordeler bør placeres på montageplade eller i skab.
- Fordeler bør udskiftes til nyere type.
- Kabler er ikke opmærket.
- Kabler er ikke aflastet.
- Stikledninger er ikke aflastet.
- Montering fremstår rodet.



**Adresse: Vibeholms Vænge 50-52**  
**Skab: 183-002-004\_006D3-15**

- Fordeler bør udskiftes til nyere type.
- Kabler er ikke opmærket.

## Tilstandsrapport for Ø3-0-3

---



**Adresse: Vibeholms Vænge 53-55**

**Skab: 183-002-004\_003D3-7**

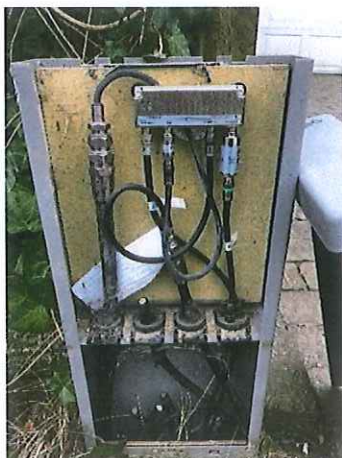
- Fordeler bør være placeret på montageplade eller i skab.
- Fordeler er ikke af samme type som anført på dokumentation
- Kabler er ikke opmærket.
- Stikledninger er ikke aflastet.
- Montering fremstår rodet.



**Adresse: Vibeholms Vænge 54-56**

**Skab: 183-002-004\_006D3-8**

- Fordeler bør udskiftes til nyere type.
- Kabler er ikke opmærket.
- Kabler er ikke aflastet.
- Stik på kabler bør udskiftes til nyere type.
- Stikledninger er ikke opmærket.
- Stikledninger er ikke aflastet.
- Stik på stikledninger bør udskiftes til nyere type.



**Adresse: Vibeholms Vænge 57-59**

**Skab: 183-002-004\_003D3-10**

- Fordeler bør placeres på montageplade eller i skab.
- Fordeler er ikke af samme type som angivet i dokumentation.
- Kabler er ikke opmærket.

## Tilstandsrapport for Ø3-0-3

- Kabler er ikke aflastet.
- Stik på kabler bør udskiftes til en nyere type
- Stikledninger er ikke aflastet.
- Stik på stikledninger bør udskiftes til en nyere type.
- Montering fremstår rodet.



**Adresse: Vibeholms Vænge 58**

**Skab: 183-002-004\_006D3-5**

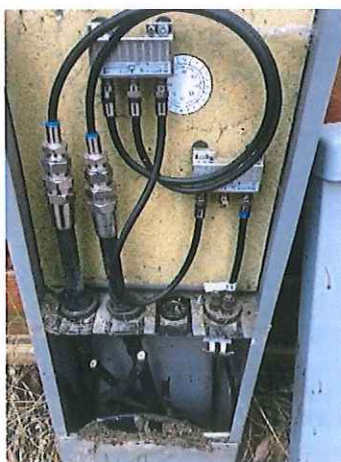
- Fordeler er ikke af samme type som fremgår i dokumentation
- Kabler er ikke opmærket.
- Stikledninger er ikke opmærket.



**Adresse: Vibeholms Vænge 60**

**Skab: 183-002-004\_006D3-4**

- Fordeler er ikke af samme type som fremgår i dokumentation
- Fordeler bør udskiftes til en nyere type.
- Kabler er ikke opmærket.
- Stik på kabler bør udskiftes til nyere type.
- Stik på stikledninger bør udskiftes til nyere type.



**Adresse: Vibeholms Vænge 61**

**Skab: 183-002-004\_003D3-12**

- Fordeler bør placeres på montageplade eller i skab.
- Kabler er ikke opmærket.
- Kabler er ikke aflastet.
- Stik på kabler bør udskiftes til nyere type.
- Stikledninger er ikke opmærket.
- Stikledninger er ikke aflastet.

## Tilstandsrapport for Ø3-0-3

- Stik på stikledninger bør udskiftes til nyere type.



Adresse: Vibeholms Vænge 64-66

Skab: 183-002-004\_003D3-8

- Fordeler er ikke af samme type som anført i dokumentation.
- Kabler er ikke opmærket.
- Stik på kabler bør udskiftes til nyere type.
- Stik på stikledninger bør udskiftes til nyere type.



Adresse: Vibeholms Vænge 67

Skab: 183-002-004\_003D3-3

- Der er uoverensstemmelse i mellem udgangsniveauet angivet i dokumentation i forhold til niveau anført på forstærkerkort.



## Tilstandsrapport for Ø3-0-3

- Fordeler bør være placeret på montageplade eller i skab.
- Fordeler er ikke samme type som angivet i dokumentation.
- Kabler er ikke aflastet.



- Montering fremstår rodet.



**Adresse: Vibeholms Vænge 68-70**  
**Skab: 183-002-004\_007D3-5**

- Kabler er ikke opmærket.
- Kabler er ikke aflastet.
- Stikledninger er ikke aflastet.



**Adresse: Vibeholms Vænge 71**  
**Skab: 183-002-004\_003D3-11**

- Fordeler bør placeres på montageplade eller i skab.
- Fordeler fremgår ikke af dokumentation.
- Fordeler er ikke samme type som anført i dokumentation.
- Kabler er ikke opmærket.
- Stik på stikledninger bør udskiftes til nyere type.
- Montering fremgår rodet.

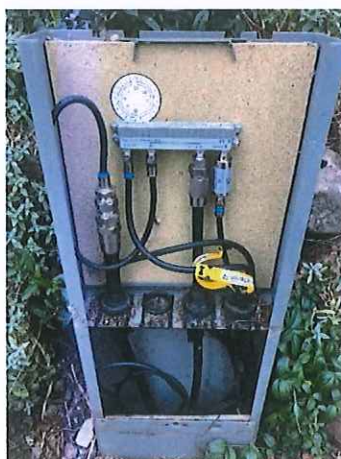
## Tilstandsrapport for Ø3-0-3



**Adresse: Vibeholms Vænge 72-74**

**Skab: 183-002-004\_007D3-7**

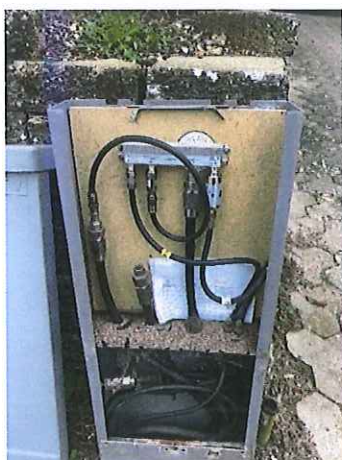
- Kabler er ikke opmærket.
- Kabler er ikke aflastet.
- Stikledninger er ikke opmærket.
- Stikledninger er ikke aflastet.



**Adresse: Vibeholms Vænge 73-75**

**Skab: 183-002-004\_003D3-4**

- Fordeler er ikke af samme type som fremgår af dokumentation.
- Kabler er ikke opmærket.
- Montering fremstår rodet.

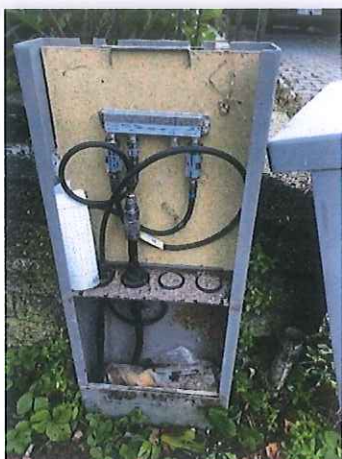


**Adresse: Vibeholms Vænge 77-79**

**Skab: 183-002-004\_003D3-5**

- Fordeler bør placeres på montageplade eller i skab.
- Fordeler er ikke af samme type, som angivet i dokumentation.
- Kabler er ikke opmærket.
- Stik på kabler bør udskiftes til nyere type.
- Stik på stikledninger bør udskiftes til nyere type.
- Montering fremstår rodet.

## Tilstandsrapport for Ø3-0-3



**Adresse: Vibeholms Vænge 78-80**

**Skab: 183-002-004\_007D3-4**

- Kabler er ikke opmærket.
- Kabler er ikke aflastet.
- Stikledninger er ikke aflastet.
- Montering fremstår rodet.



**Adresse: Vibeholms Vænge 81-83**

**Skab: 183-002-004\_003D3-6**

- Fordeler bør placeres på montageplade eller i skab.
- Fordeler bør udskiftes til nyere type.
- Kabler er ikke opmærket.
- Stikledninger er ikke opmærket.
- Montering fremstår rodet.



**Adresse: Vibeholms Vænge 82-84**

**Skab: 183-002-004\_007D3-3**

- Fordeler bør udskiftes til nyere type.
- Kabler er ikke opmærket.
- Stik på kabel bør udskiftes til nyere type.
- Stikledninger er ikke opmærket.
- Stik på stikledninger bør udskiftes til nyere type.
- Montering fremstår rodet.



## Tilstandsrapport for Ø3-0-3

---



Adresse: Vibeholms Vænge 85-87

Skab: 183-002-004\_005D3-13

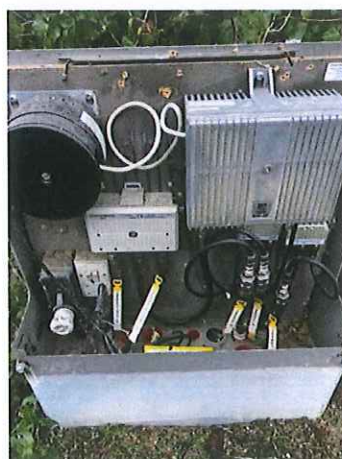
- Fugtspærre er ikke intakt.
- Fordeler bør udskiftes til nyere type.
- Kabler er ikke opmærket.
- Kabler er ikke aflastet.
- Stik på kabler bør udskiftes til nyere type.
- Stikledninger er ikke opmærket.
- Stik på stikledninger bør udskiftes til nyere type.



Adresse: Vibeholms Vænge 86-88

Skab: 183-002-004\_007D3-2

- Kabler er ikke opmærket.
- Stik på kabler bør udskiftes til nyere type.
- Stikledninger er ikke opmærket.
- Stik på stikledninger bør udskiftes til nyere type.
- Montering fremstår rodet.



Adresse: Vibeholms Vænge 87

Skab: 183-002-004\_005D3-2

- Fugespærre er ikke intakt.
- Der er mangel på tyller ved indføring i skab.
- Forstærker bør udskiftes til nyere type.
- Kabler er ikke aflastet.
- Montering fremstår rodet.
- 220 V installation er ulovlig.

## Tilstandsrapport for Ø3-0-3

---



Adresse: Vibeholms Vænge 89

Skab: 183-002-004\_006D3-2

- Skab er defekt i sådan grad, at det bør udskiftes.
- Lås på skab er ikke intakt.
- Kabler er ikke opmærket.
- Kabler er ikke aflastet.
- Montering fremstår rodet.



Adresse: Vibeholms Vænge 89-91

Skab: 183-002-004\_006D3-13

- Fugtspærre er ikke intakt.
- Kabler er ikke opmærket.
- Stik på kabler bør udskiftes til nyere type.
- Stikledninger er ikke opmærket.
- Stik på stikledninger bør udskiftes til nyere type.



Adresse: Vibeholms Vænge 90

Skab: 183-002-004\_008D3-9

- Kabler er ikke opmærket.
- Stikledninger er ikke opmærket.
- Montering fremstår rodet.
- 220 V installation er ulovlig.

## Tilstandsrapport for Ø3-0-3



Adresse: Vibeholms Vænge 93-95

Skab: 183-002-004\_001D3-9

- Fordeler bør placeres på montageplade eller i skab.
- Kabler er ikke opmærket.
- Stikledninger er ikke opmærket.



Adresse: Vibeholms Vænge 94-96

Skab: 183-002-004\_008D3-7

- Fordeler bør udskiftes til nyere type.
- Kabler er ikke opmærket.
- Stikledninger er ikke opmærket.



Adresse: Vibeholms Vænge 97-99

Skab: 183-002-004\_001D3-7

- Fordeler bør placeres på montageplade eller i skab.
- Fordeler er ikke af samme type som fremgår i dokumentation.
- Kabler er ikke opmærket.
- Stik på kabler bør udskiftes til nyere type.
- Stikledninger er ikke opmærket.
- Stikledninger er ikke aflastet.
- Stik på stikledninger bør udskiftes til nyere type.
- Montering fremstår rodet.

## Tilstandsrapport for Ø3-0-3



**Adresse: Vibeholms Vænge 98-100**

**Skab: 183-002-004\_008D3-6**

- Kabler er ikke opmærket.
- Montering fremstår rodet.



**Adresse: Vibeholms Vænge 101-103**

**Skab: 183-002-004\_001D3-10**

- Fordeler bør udskiftes til nyere type.
- Kabler er ikke opmærket.
- Kabler er ikke aflastet.
- Stik på kabler bør udskiftes til nyere type.
- Stikledninger er ikke opmærket.
- Stikledninger er ikke aflastet.
- Stik på stikledninger bør udskiftes til nyere type.



**Adresse: Vibeholms Vænge 105-107**

**Skab: 183-002-004\_001D3-8**

- Lås på skab er ikke intakt.
- Fordeler bør placeres på montageplade eller i skab.
- Kabler er ikke aflastet.
- Stik på kabler bør udskiftes til nyere type.
- Der er ikke overensstemmelse mellem kabeltyper angivet i dokumentation i forhold dem, der er anvendt.
- Stikledninger er ikke aflastet.
- Stik på stikledning og stikledning bør udskiftes til nyere type.
- Montering fremstår rodet.

## Tilstandsrapport for Ø3-0-3



Adresse: Vibeholms Vænge 104-106

Skab: 183-002-004\_008D3-3

- Fugtspærre er ikke intakt.
- Kabler er ikke opmærket.
- Kabler er ikke aflastet.
- Stik på kabler bør udskiftes til nyere type.
- Stikledninger er ikke opmærket.
- Stikledninger er ikke aflastet.
- Stik på stikledninger bør udskiftes til nyere type.



Adresse: Vibeholms Vænge 106

Skab: 183-002-004\_008D3-2

- Der er mangel på tyller ved indføring i skab.
- Fugtspærre defekt.



Adresse: Vibeholms Vænge 109

Skab: 183-002-004\_010D3-2

- Fordeler fremgår ikke af dokumentation
- Montering fremstår rodet.

Adresse: Vibeholms Vænge 109udf

Skab: 183-002-004\_001D3-2

## Tilstandsrapport for Ø3-0-3

- Der er uoverensstemmelse i mellem udgangsniveau angivet i dokumentation i forhold til niveau anført på forstærkerkort.
- Fordeler er ikke af samme type som anført i dokumentation



**Adresse: Vibeholms Vænge 110**

**Skab: 193-002-004\_008D3-8**

- Skab bør udskiftes.
- Der er mangel på tyller ved indføring i skab.
- Kabler er ikke opmærket.
- Stikledninger er ikke opmærket.
- Fugtspærre defekt.



**Adresse: Vibeholms Vænge 109-111**

**Skab: 183-002-004\_001D3-3**

- Fordeler er ikke af samme type som anført i dokumentation.
- Kabler er ikke opmærket.
- Stik på kabler bør udskiftes til nyere type.
- Stik på stikledninger bør udskiftes til nyere type.
- Montering fremstår rodet.

**Adresse: Vibeholms Vænge 112**

**Skab: 183-002-004\_009D3-2**

- Der er ikke overensstemmelse i mellem udgangsniveau angivet i dokumentation i forhold til niveau anført på forstærkerkort.
- Kabler er ikke opmærket.
- Montering fremstår rodet.
- Lås på skab er ikke intakt.

## Tilstandsrapport for Ø3-0-3



Adresse: Vibeholms Vænge 114

Skab: 183-002-004\_009D3-9

- Kabler er ikke opmærket.



Adresse: Vibeholms Vænge 113-115

Skab: 183-002-004\_001D3-4

- Lås på skab er ikke intakt.
- Fugtspærre er ikke intakt.
- Der er mangel på tyller ved indføring i skab.
- Fordeler er ikke af samme type som anført i dokumentation.
- Fordeler bør udskiftes til nyere type.
- Kabler er ikke opmærket.
- Kabler er ikke aflastet.
- Stikledninger er ikke opmærket.
- Stikledninger er ikke aflastet.
- Montering fremstår rodet.



Adresse: Vibeholms Vænge 116-118

Skab: 183-002-004\_009D3-8

- Der er mangel på tyller ved indføring i skab.
- Kabler er ikke opmærket.
- Kabler er ikke aflastet
- Stik på kabler bør udskiftes til nyere type.
- Stikledninger er ikke opmærket.
- Stikledninger er ikke aflastet.
- Stik på stikledninger bør udskiftes til nyere type.



Adresse: Vibeholms Vænge 117-119

Skab: 183-002-004\_001D3-5

- Fordeler er ikke fastgjort.
- Fordeler bør placeres på montageplade eller i skab.

## Tilstandsrapport for Ø3-0-3

- Fordeler er ikke af samme type som anført i dokumentation.
- Kabler er ikke opmærket.
- Kabler er ikke aflastet.
- Stik på kabler bør udskiftes til nyere type.
- Stikledninger er ikke opmærket.
- Stikledninger er ikke aflastet.
- Stik på stikledninger bør udskiftes til nyere type.
- Montering fremstår rodet.



Adresse: Vibeholms Vænge 121-123  
Skab: 183-002-004\_001D3-6

- Skab bør udskiftes →
- Fugtspærre er ikke intakt.
- Der er mangel på tyller ved indføring i skab.
- Fordeler bør udskiftes til nyere type.
- Kabler er ikke opmærket.
- Stikledninger er ikke opmærket.
- Stikledninger er ikke aflastet.
- Montering fremstår rodet.

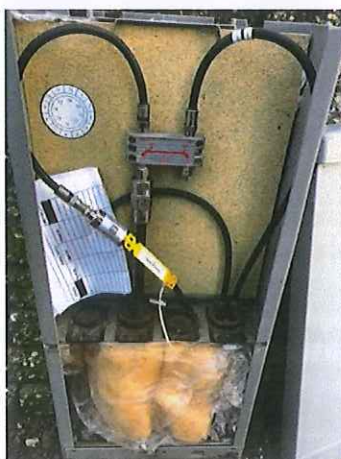


- Lås er ikke intakt.



Adresse: Vibeholms Vænge 122-124  
Skab: 183-002-004\_009D3-6

- Kabler er ikke opmærket.
- Montering fremstår rodet.



Adresse: Vibeholms Vænge 125-127  
Skab: 183-002-004\_005D3-6

- Fugtspærre er ikke intakt.
- Der er mangel på tyller ved indføring i skab.
- Kabler er ikke opmærket.



## Tilstandsrapport for Ø3-0-3

---

- Kabler er ikke aflastet.
- Stikledninger er ikke aflastet.



**Adresse: Vibeholms Vænge 126**  
**Skab: 183-002-004\_009D3-4**

- Der blev ikke fundet nogen problemstillinger.



**Adresse: Vibeholms Vænge 128-130**  
**Skab: 183-002-004\_009D3-3**

- Tilt mangler på indgang.
- Fugtspærre er ikke intakt.
- Fordeler bør udskiftes til nyere type.
- Kabler er ikke opmærket.
- Kabler er ikke aflastet.
- Stikledninger er ikke opmærket.
- Stikledninger er ikke aflastet.
- Montering fremstår rodet.



**Adresse: Vibeholms Vænge 132-134**  
**Skab: 183-002-004\_009D3-7**

- Kabler er ikke opmærket.
- Kabler er ikke aflastet.
- Stik på kabler bør udskiftes til nyere type.

## Tilstandsrapport for Ø3-0-3

---

- Stikledninger er ikke opmærket.
- Stik på stikledninger bør udskiftes til nyere type.



**Adresse: Vibeholms Vænge 136-138**

**Skab: 183-002-004\_009D3-5**

- Kabler er ikke opmærket.
- Stikledninger er ikke opmærket.
- Montering fremstår rodet.

## **Bilag 1.b.**

### **Opgaver vedr. teknisk stand**

Nedenstående opgaver udføres med henblik på at bringe anlægget i en forsvarlig teknisk stand.

De nedenstående opgaver udføres i henhold til den standard, som angives i rapport udarbejdet af Kabelplus "Tilstandsrapport for Ishøj Fællesantenne, Vibeholmsvænge Ø3-0-3" (se bilag 1.c).

### **Opgaver:**

#### **Dokumentation**

- Uoverensstemmelse mellem stander/skab-type og dokumentation i forhold til de faktiske forhold rettes.
- Uoverensstemmelse mellem fordelere-type og dokumentation i forhold til de faktiske forhold rettes.
- Der oprettes komplet ny dokumentation indeholdende situationsplaner, diagrammer og systemværdiberegninger - hvor ovenstående et tilrettet.
- Kvalitetssikring - der tages billeddokumentation både før og efter reovering af hver enkelt stander og forstærker.

#### **Fordelere**

- Alle fordelere udskiftes til nye - med undtagelse af nyere type som kan bibeholds i henhold til nye beregninger.

#### **Stik**

- Alle stik udskiftes til ny type compressionsstik - med undtagelse af de eksisterende stik der er af compressionsstik.

#### **Montering**

- Skarpt bukkede indgangskabler udskiftes.
- Efterspænding af alle connectorer udføres.
- Rodet montering oprettes og fordelere fastgøres.

#### **Service/vedligehold**

- Alle kabler/stikledninger opmærkes.
- Alle kabler/stikledninger aflastes.
- Manglende opmærkning på 230 V rettes.
- 230V installation der er ulovlig rettes op.

#### **Typer**

- Dokumentation oprettes i systemerne Micado og CACAO.
- Alle fordelere udskiftes til fabrikat DKT Signia line.
- Stik skiftes til compressionsstik fra PPC eller Cablecon.

## **Koncessionsaftale med Kabelplus**

- **Relevante passager om opgradering**



## KONTRAKT

mellem

Ishøj Kommune  
Ishøj Store Torv 20  
2635 Ishøj  
CVR-nr.: 11931316  
(i det følgende benævnt Kunden)

Og

Konsortiet Ishøj Fællesantenne  
Bestående af  
Content Company ApS, Nordmarksvej 14C, 4040 Jyllinge, CVR: 34201781  
Kabelplus ApS, Nordmarksvej 14C, 4040 Jyllinge, CVR: 36485221  
OLC Holding ApS, Åstræde 26, Strøby Egede, 4600 Køge, CVR: 25222385  
(i det følgende benævnt Leverandøren)

Vedrørende leverance af drift, vedligehold og support  
af Ishøj Fællesantennenet samt leverance af indhold



## **14. Leverandørens misligholdelse**

### **14.1 Forsinkelse**

#### **14.1.1 Underretningspligt**

Det påhviler Leverandøren at give en begrundet meddelelse til Kunden straks, når Leverandøren må forudse, at der vil indtræde risiko for forsinkelse eller for, at Kontrakten ikke i øvrigt kan opfyldes.

#### **14.1.2 Bod**

Såfremt en af de i Kontraktbilag 5 anførte frister for levering af Leverancen overskrides som følge af forhold, som Leverandøren hæfter for, betaler Leverandøren en bod for hver påbegyndt Arbejdsdag, som den aftalte frist overskrides (jf. 14.1.3).

Påløbet dagbod betales ugevis efter forsinkelsens opståen efter skriftligt påkrav fra Kunden. Manglende påkrav fra Kundens side medfører ikke, at Kundens ret til dagbod fortabes. Har Leverandøren dog ikke senest 12 måneder efter den aftalte levering af Leverancen modtaget meddelelse herom fra Kunden, bortfalder Kundens ret til bod.

#### **14.1.3 Bodsstørrelse**

Boden beregnes pr. Arbejdsdag. Bodden udgør DKK 2.000 pr. Arbejdsdag til og med den 10. Arbejdsdag, DKK 3.000 pr. følgende Arbejdsdag til og med den 20. Arbejdsdag og derefter DKK 5.000 pr. Arbejdsdag.

### **14.2 Fejl og Mangler**

#### **14.2.1 Afhjælpning**

For de dele af Leverancen, der er omfattet af Drift- vedligeholdelse og support, påhviler det Leverandøren at afhjælpe Fejl og Mangler i Leverancen som led i denne ordning i overensstemmelse med Kontraktbilag 6.

Når Leverandøren har foretaget afhjælpning, skal Leverandøren give underretning herom til Kunden.

Såfremt der er uenighed om, hvorvidt Leverandørens afhjælpning er fyldestgørende, afgøres spørgsmålet i overensstemmelse med punkt 23.2.

#### **14.2.2 Bod for overskridelse af servicemål**

Såfremt servicemålene i Kontraktbilag 6 overskrides, betaler Leverandøren en bod i henhold til det anførte i Kontraktbilag 6.



Påløbet bod betales månedsvis efter påkrav fremsat i meddelelse fra Kunden. Har Leverandøren ikke senest 12 måneder efter månedens udløb modtaget meddelelse herom fra Kunden, bortfalder Kundens ret til bod for den pågældende måned.

### **14.2.3 Kundens beføjelser i øvrigt**

Dansk rets almindelige regler om forholdsmæssigt afslag finder anvendelse.

For forhold, der udløser betaling af bod, kan et forholdsmæssigt afslag kun kræves i det omfang, Kunden dokumenterer en værdiforringelse ud over den betalte bod.

## **15. Kundens misligholdelse**

Såfremt Kunden misligholder sine betalingsforpligtelser i henhold til Kontrakten, er Leverandøren berettiget til rente i overensstemmelse med rentelovens regler.

Leverandøren er endvidere berettiget til at ophæve Kontrakten for så vidt angår bestemte ydelser, såfremt Leverandøren over for Kunden har afgivet påkrav ved meddelelse om, dels at Kunden på nærmere specificeret måde har misligholdt sine betalingsforpligtelser vedrørende de pågældende ydelser, dels at manglende betaling inden 60 Arbejdsdage vil medføre, at Kontrakten ophæves for så vidt angår disse ydelser, og såfremt Kunden ikke har opfyldt sine betalingsforpligtelser inden fristens udløb.

Kunden er erstatningsansvarlig for Leverandørens direkte og dokumenterede tab forårsaget af Kundens manglende opfyldelse af sine forpligtelser til at medvirke ved Leverancens udførelse, såfremt Leverandøren over for Kunden har afgivet påkrav ved meddelelse om, dels at Kunden på nærmere specificeret måde har misligholdt sine forpligtelser til at medvirke, dels at Kundens manglende deltagelse inden 15 Arbejdsdage vil medføre, at Kunden bliver erstatningsansvarlig for Leverandørens dokumenterede tab.

## **16. Kundens ophævelse**

### **16.1 Betingelser for ophævelse**

For ophævelse på grund af Mangler er det en betingelse, at manglerne ikke inden for rimelig tid er afhjulpet, jf. Kontraktbilag 1 og 6 om krav til reaktionstid, afhjælpningstid og tilgængelighed.

Kunden kan hæve Kontrakten, såfremt leveringen af Leverancen er forsinket med mere end 60 Arbejdsdage.

Kunden er berettiget til at begrænse ophævelsen til en del af Kontrakten.

For den del af Leverancen, der omfattes af ophævelsen, bortfalder aftalen om Drift, vedligeholdelse og support.



## 2.2 E-mail tjeneste (MK)

Det er et minimumskrav at Leverandøren driver og administrerer en emailtjeneste for Abonnementerne (pt. 9.000 e-mailadresser). E-mailtjenesten skal benytte det af Kunden ejede domæne ishoejby.dk. Leverandøren skal stå for al kontakt til Abonnementerne i forhold til denne tjeneste.

## 2.3 Opgradering til DOCSIS 3.1 (MK)

Det er et minimumskrav at leverandøren forpligter sig til at opgradere hele nettet til at kunne understøtte DOCSIS 3.1 inden 1. april 2019.

### 2.3.1 Tidspunkt for opgradering til DOCSIS 3.1 (PK)

Det er et prioriteret krav at leverandøren opgraderer hele nettet til at kunne understøtte DOCSIS 3.1 med udgangen af 2018.

*Det vægtes positivt, at Leverandør forpligter sig til at opgradere nettet til DOCSIS 3.1 inden for så kort tid som muligt og gerne inden udgangen af 2018.*

## 2.4 Internethastigheder (MK)

Det er et minimumskrav at leverandøren tilbyder hastigheder på minimum 100/50Mbit inden 1. april 2019 til Abonnementer samt at Leverandøren tilbyder en tredjepart samme mulighed for at tilbyde sine Abonnementer denne minimumshastighed.

### 2.4.1 Tidspunkt for opgradering af internethastigheder (PK)

Det er et prioriteret krav at leverandøren tilbyder hastigheder på minimum 100/50Mbit med udgangen af 2018 til Abonnementer samt at Leverandøren tilbyder en tredjepart samme mulighed for at tilbyde sine Abonnementer denne minimumshastighed.

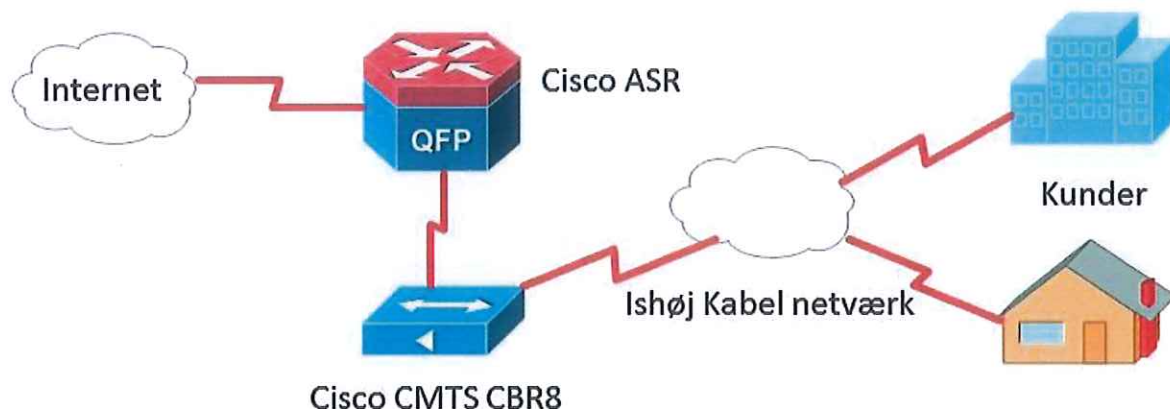
*Det vægtes positivt, at Leverandør forpligter sig til at tilbyde så høje hastigheder som muligt dog minimum 100/50Mbit inden for så kort tid som muligt og gerne inden udgangen af 2018, og at Leverandøren samtidig giver tredjepart mulighed for at tilbyde dennes abonnementer samme hastighed.*





## Teknisk Løsning

Løsningen realiseres med en Cisco CMTS CBR8, som er den nyeste teknologi fra verdens største netværksleverandør. CBR8 kan fra starten køre både DOCSIS 3.0 og DOCSIS 3.1. Den er fra starten udstyret med de nødvendige kort og licenser til at udnytte alle 56 øer i Ishøj fuldt ud. Combining og RF Gateway er integreret i CBR8, således at vi har færrest mulige komponenter i anlægget, og dermed færre muligheder for fejl.



For at sikre kunderne i Ishøj optimalt, opsætter vi en avanceret firewall fra Cisco af typen ASR1002X-20G-K9. Det vil medføre at kunderne er sikret mod angreb udefra.

Vi installerer modems af typen Technicolor (tidligere Cisco) således at vi er sikker på at de kører optimalt sammen med CMTS'en. Modems er DOCSIS 3.0 og 3.1 certificeret, og kan køre 16/32 downstream kanaler samtidigt, hvilket giver mulighed for størst mulig båndbredde til den enkelte kunde.

Alle forstærkere i anlægget skiftes, således at de kører fuld DOCSIS 3.1, altså med returvej fra 5-204 MHz som er den fulde båndbredde i DOCSIS 3.1. Der anvendes forstærkere fra Teleste for at sikre den bedste kvalitet.

Beboere, der ønsker de nye høje hastigheder, vil fra start, den 1. juni 2017, blive tilbudt helt nye Docsis 3.1 duelige modems. De nye modems har en række fordele som de gamle modems ikke har. De nye modems bruger 32 kanaler hvor de kan hente data fra. Det betyder at vi fra den 1. juni 2017 (når den tidligere udbyder lukker ned), kan tilbyde båndbredder på 1000/1000 Mbit/s til de kunder, som sidder på ombygget "Øer".

Da vi successivt udbygger anlægget til Docsis 3.1, "Ø – efter Ø", betyder det at de brugere, som er tilsluttet en ombygget Ø, vil kunne tilbydes de høje hastigheder (500 og 1000 mbit/s) når ombygningen af deres "Ø", er færdig og vi kan således tilbyde Docsis 3.1 til samtlige husstande senest pr. 31.10.2018, jfr. Tidsplanen i Bilag 5.



Perioden lige efter den 1. juni:

06:00 - 18:00 Skift af filtre til kunder, således at de får den korrekte TV pakke

06:00 – 22:00 On site hjælp til kunder der har problemer med at lave kanalsøgning og tilkoble modem (denne service gentages de følgende dage, indtil der er "ro" på kundeservice)

Juli

- Udskiftning af stikdåser hos de kunder der bestiller Internet (Alle Ø områder)

August

- Udskiftning af stikdåser hos de kunder der bestiller Internet (Alle Ø områder)
- Test område Ø1 og Ø2

September

- Udskiftning af stikdåser hos de kunder der bestiller Internet (Alle Ø områder)
- Test område Ø1 og Ø2

Når alle testområder er afsluttet i område Ø1 og Ø2 og vi har lært anlægget at kende, samt vi har erfaringer med hvordan det reagerer på opgraderingen til Docsis 3,1 – begynder vi udrulningen af Docsis 3,1 i med 4 Ø'er pr. måned efter samme skabelon.

- Anlægget forventer vi at være færdige med at opgradere i oktober måned 2018. Kontraktligt binder vi os til den 31/10 2018.

### **Usikkerheder og Kritiske faser**

Ved et projekt af denne størrelse, vil der formodentlig altid dukke uforudsete forhold op, men i forbindelse med etablering af projektorganisationen, beskrevet i bilag 7, så har Konsortiet og Eltel dannet en samlet projektorganisation, som har stort fokus på at implementeringen går så gnidningsløst som muligt, og derfor også i stand til at "absorbere" eventuelle utilsigtede hændelser, som der øjeblikkelig vil blive taget hensyn til.

### **Docsis 3.1 opgradering**

Vi er opmærksomme på, at der i skrivende stund er en del usikkerheder omkring implementering af Docsis 3.1 protokollen, og Cisco og Conscia har overfor os oplyst, at der kan blive tale om forsinkelser i implementeringen af Docsis 3.1 opgraderingen, men det er vores opfattelse at der er tale om mindre forsinkelser, og derfor vil vi have fokus rettet mod dette, og i første omgang implementere Docsis 3.0, indtil at vi har en 100% garanti fra Cisco og Conscia om at alle udfordringer er løst.