



Nyhedsbrev fra Kultur og Fritid

 **Del
nyhedsbrevet**

Dette nyhedsbrev sendes ud til alle folkeoplysende foreninger i Ishøj Kommune. Nyhedsbrevet orienterer om vigtige begivenheder, frister for indberetninger og puljer på området m.m.



Ishøj Kommune



Søg Folkeoplysningsudvalgets puljer

Der er stadig midler tilbage i Folkeoplysningsudvalgets puljer. Så har jeres forening planer om udviklingstiltag, nye initiativer eller behov for udstyr m.m. kan I ansøge om midler herunder.

[Ansøg om midler her](#)



Helhedsplan for området ved idrætscentret og letbanestationen

Helhedsplanen beskriver visioner for områdets fremtidige udvikling og overordnede mål om at styrke trygheden og skabe mere liv og aktivitet i området.

I forslaget indgår blandt andet nye placeringer af idrætsfaciliteterne, en ny hockeybane samt et nyt fodboldstadion med tribune. Helhedsplanen udpeger også byggefelter til boliger tæt på den nye letbanestation, samt forslag til nye stiforbindelser og grønne byrum.

Administrationen er i gang med at kigge på høringssvar, og det forventes, at sagen behandles i Ishøj Byråd til oktober/november.

Hvis planen godkendes, opstartes arbejdet herefter med miljøvurderinger og lokalplaner.

Her kan du læse mere om Helhedsplanen

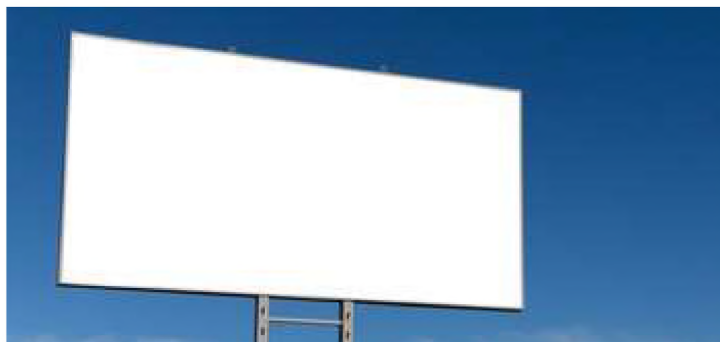


Forpagtning af cafeen i Ishøj Idrætscenter

Ishøj Kommune er i gang med at finde en ny forpagter og beder interesserede om at henvende sig via kontaktinfo nedenfor.

Brugere af Ishøj Idræts & Fritidscenter kan i mellemtiden selv medbringe mad og drikkevarer eller bestille forplejning udefra til egne interne arrangementer.

Forplejning i forbindelse med kommende store arrangementer kan aftales nærmere med ledelsen af idrætscentret på iif@ishoj.dk eller tlf. 43 57 45 00.



Reklameregulativ for idræts- og fritidsfaciliteter

Vil I reklamere for jeres forening?

I Ishøj Kommune er der udarbejdet et reklameregulativ, så folkeoplysende foreninger kan skaffe indtægter gennem reklamering på og i kommunale idræts- og fritidsfaciliteter.

Før I opsætter reklamer på kommunale idrætsfaciliteter, skal der udfyldes en standardkontrakt, hvor blandt andet reklamens udformning og indhold skal beskrives. Kontrakten skal herefter godkendes af Idrætscentrets ledelse.

En oversigt over de udvalgte kommunale faciliteter til reklameopsætning ses ved at klikke på følgende link: [Reklamepladser](#)

Læs Reklameregulativet her



Bliv en del af Specialsport-guiden

Skal din forening have et hold for børn eller unge med særlige behov?

Ishøj Kommune søger foreninger, som gerne vil opstarte nye hold for børn og unge med særlige behov. Som forening kan I inkludere børn og unge med særlige behov på forskellige måder. Holdene kan enten være:

- almenhold med ekstra rummelighed og ressourcer
- et eller flere specialhold
- træning målrettet deltagere med et bestemt type handicap

Ishøj Kommune yder 4 x medlemstilskud til deltagere med handicap og hjælper din forening med at søge Den Fælleskommunale Handicapidræt og Fritidspulje

om opstartsmidler.

Har du lyst til at vide mere? Så kontakt kultur@ishoj.dk eller [Specialsport](#)

Hvert år udvikler Specialsport.dk en guide, der bruges som rådgivningsplatform til alle med særlige behov og handicap, samt til forældre og andre, der er interesserede i at finde frem til foreningsaktiviteter, når man har særlige behov og handicap. Jeres tilbud til specialsport kan også komme med [her](#).

Læs mere om Specialsport

Du får denne e-mail på fordi du er tilmeldt vores nyhedsbrev.