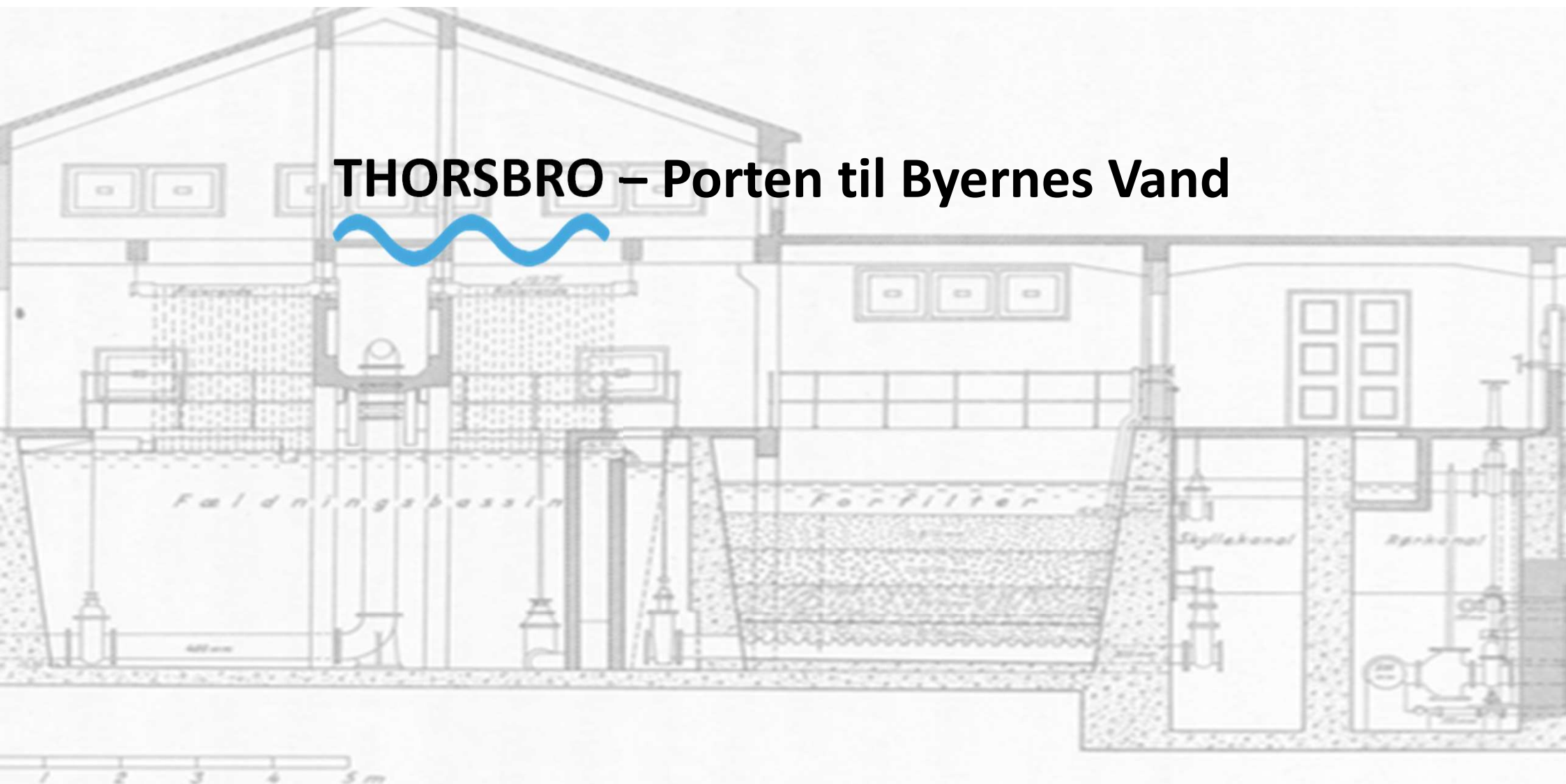


# THORSBRO – Porten til Byernes Vand



## Fase 1.2 Katalog – Analyse og Værdiurdering af områder under Thorsbro Vandværk

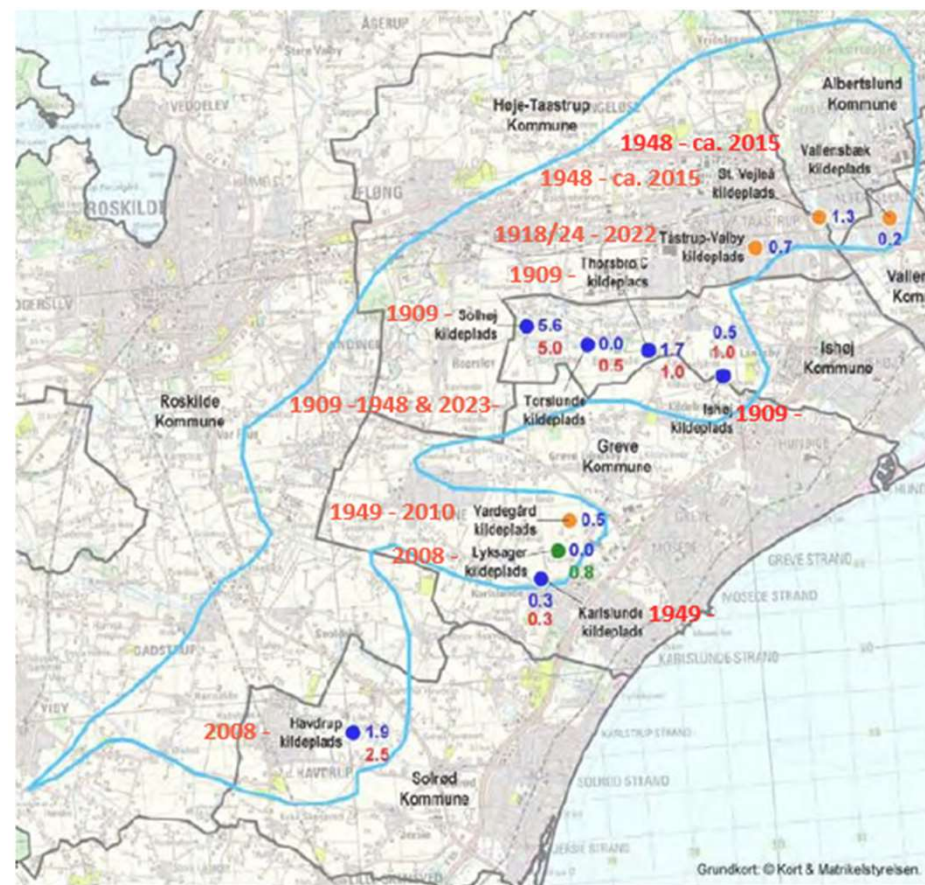
## Katalog - Værdiurdering af THORSBRO Vandværk indenfor Ishøj kommune

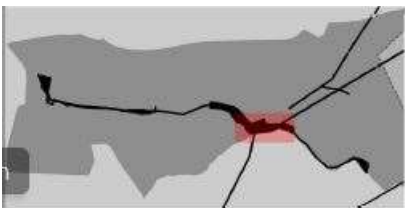
Nærværende katalog indeholder de elementer der er fundet i arkivmaterialet om Thorsbro Vandværket indenfor Ishøj kommune, frem til i dag nov. 2021.

Kataloget indledes med et oversigtsbillede og efterfølgende katalog for elementerne.

Kataloget indeholder oplysninger om:

- Elementets placering geografisk.
- Funktionsperioden, fra opstart til eventuel deaktivering.
- Status i 2021, angiver om elementet: Aktivt, Inaktivt, Nedrevet, Nedlagt.
- Læsbar 2021, angiver om elementet er synligt: ja eller nej.
- Funktionsniveau 1 kategoriseret som:
  - Kildeplads, Råvandsindvinding (i Ishøj kommune)
  - Thorsbro Vandværk, Vandbehandling.
- Funktionsniveau 2 er for Thorsbro Vandværk, Vandbehandling, opdelt i:
  - Rå- og rentvandsopsamling
  - Vandrensning
  - Udledning Slam mv.
  - Distribution og Pumper
  - Energiforsyning til vandværket
  - Værksteder og personalefaciliteter
  - Tjenesteboliger
- Funktionsniveau 3 omhandler en præcisering af funktionen.
- Historisk anvendelse beskrives.
- Kulturhistorisk værdi er vurderet efter graduering: Høj, Mellem og Lav.
- Kulturhistorisk værdi begrundes.
- Teknikhistorisk værdi er vurderet efter graduering: Høj, Mellem og Lav.
- Teknikhistorisk værdi begrundes.
- Arkitektonisk værdi er vurderet efter graduering: Høj, Mellem og Lav.
- Arkitektonisk værdi begrundes.
- Samlet værdi af vurdering angives.
- Note er eventuelt indføjet.





## Katalog

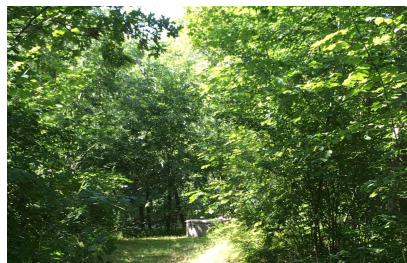
## Kildeplads A, B, C og D



Tegn ID	10003	1000	1200	912
Element placering	Indvindingsområde i Ishøj kommune	Kildeplads A	Kildeplads B	Kildeplads C
Element betegnelse	Lille Vejleaa bundsikret med jernbeton	Kildeplads A	Kildeplads B	Frugtplantage æbler syd for Lille Vejleå
Funktionsperiode	1909-	1909-	1909-1948	1909-
Status 2021	Aktiv	Aktiv	Nedlagt	Aktiv
Læsbar 2021	Ja	Nej	Nej	Ja
Funktionsniveau 1	Landskab	Råvandsindvinding	Råvandsindvinding	Landskab
Funktionsniveau 2	Bundsikring	Årealafgrænsning	Årealafgrænsning	Træ, skov
Funktionsniveau 3	Bundsikring af å			0 Frugthave
Historisk anvendelse	Bundsikring af å således at spildevand fra bla. w.o ikke kunne trænge gennem å og ned i grundvandet	Råvandsindvindingsområde	Råvandsindvindings område med brøndboringer	Frugt til personalet i København
Kulturhistorisk værdi	Høj	Lav		0 Høj
Kulturhistorisk begrundelse	Vigtigt vidnesbyrd om vandindvindingens store indvirkning på landskabet og dets udnyttelse	Overlejret del af vandindvindingens kulturhistorie		Vigtigt vidnesbyrd om vandindvindingens store indvirkning på landskabet og dets udnyttelse
Teknikhistorisk værdi		Lav		
Teknikhistorisk begrundelse	Bundsikring af å som forureningsbekæmpelse af grundvand, før boligområder blev kloakeret	Kildeplads med nye vandbøringsbrønde		
Arkitektonisk værdi				
Arkitektonisk begrundelse				
Samlet vurdering	Høj	Lav		Høj
Note	Formodentlig den første bundsikring af å løb i Danmark til sikring af grundvandets renhed			

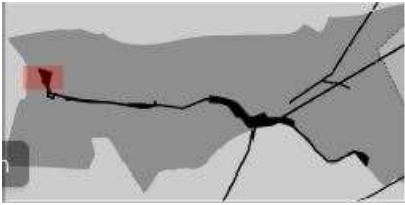
## Katalog

## Kildeplads A, B, C og D

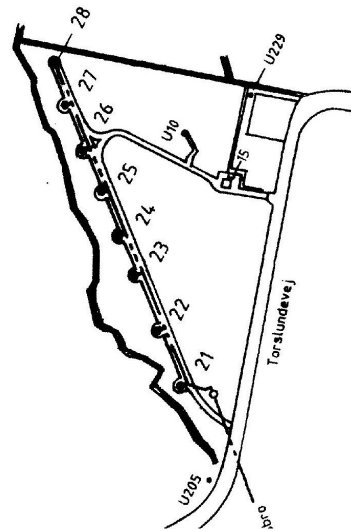
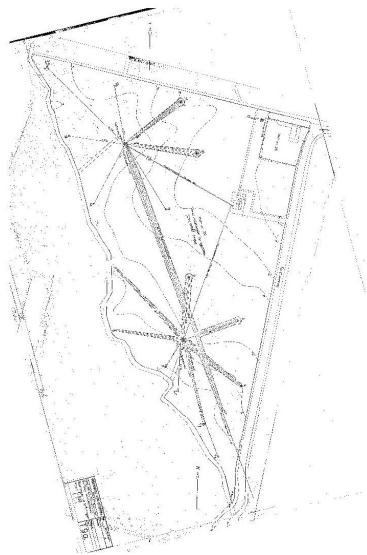


Tegn ID	1300	911	1400
Element placering	Kildeplads C	Kildeplads D	Kildeplads D
<b>Element betegnelse</b>	<b>Kildeplads C</b>	<b>Frugtplantage, hasselnødder nord for Lille Vejleå</b>	<b>Kildeplads D</b>
Funktionsperiode	1909-	1909-	1909-
Status 2021	Aktiv	Aktiv	Aktiv
Læsbar 2021	Ja	Ja	Ja
Funktionsniveau 1	Råvandsindvinding	Landskab	Råvandsindvinding
Funktionsniveau 2	Årealafgrænsning	Træ, skov	Årealafgrænsning
Funktionsniveau 3	Åralet	Frugthave	
Historisk anvendelse	Råvandsindvindings område med brøndboringer	Frugt til personalet i København	Råvandsindvindings område med brøndboringer
Kulturhistorisk værdi	Høj	Høj	Høj
Kulturhistorisk begrundelse	Vigtigt vidnesbyrd om omfanget af vandindvindingen	Vigtigt vidnesbyrd om vandindvindingens store indvirkning på landskabet og dets udnyttelse	Vigtigt vidnesbyrd om omfanget af vandindvindingen
Teknikhistorisk værdi	Høj		Lav
Teknikhistorisk begrundelse	Kildeplads hvor gamle hævertbrønd boringer er synlige		Nyere dykpumpebrønde tilsuttet trykledning
Arkitektonisk værdi			
Arkitektonisk begrundelse			
Samlet vurdering	Høj	Høj	Høj
Note	Kildeplads der kan vise hævertbrønde i nærhed af Vandværket.		

## Katalog



## Kildepladser - Solhøj





Tegn ID	1600	1604	1601	0
Element placering	Kildeplads Solhøj	Kildeplads Solhøj	Kildeplads Solhøj	Kildeplads Solhøj
Element betegnelse	<b>Solhøj Kildeplads</b>	<b>Hævertledninger brøndboringer</b>	<b>Vakumanlæg</b>	<b>El forsyning</b>
Funktionsperiode	1909-	1909-1984	1909-1948	-
Status 2021	Aktiv	Nedlagt	Nedrevet	Aktiv
Læsbar 2021	Ja	Ja	Nej	Ja
Funktionsniveau 1	Råvandsindvinding	Råvandsindvinding	Råvandsindvinding	Råvandsindvinding
Funktionsniveau 2	Arealafgrænsning	Forbindelsesledning	Forbindelsesledning	Energiforsyning
Funktionsniveau 3		Hævertledning	Vakumanlæg	El skabe
Historisk anvendelse	Formodentlig Danmarks vandrigeste og kbh' Vandværks reneeste kildeplads, der ved hævertvirkning i mange år bragte råvand op.	Hævertledningstrace synligt hvor nedgravede ledninger lå højt i terræn, skabtes en voldgrav (herved var ledning nem at tilgå, da den lå med lille jorrdækning).	Vakumanlæg der sikrede undertryk i samle-kasser for hævertboringer	Hvor Vakumanlægs bygning oprindeligt lå drevet af diesel og vind, blev efterfølgende indlagt strøm. I dag er der kun to el skabe tilbage.
Kulturhistorisk værdi	Høj	Høj		Høj
Kulturhistorisk begrundelse	Vigtigt vidnesbyrd om omfanget af vandindvindingen	Vigtigt vidnesbyrd om omfanget af vandindvindingen		Vidnesbyrd om omfanget af vandindvindingen og dens udvikling over tid
Teknikhistorisk værdi	Høj			Lav
Teknikhistorisk begrundelse	Formodentlig Danmarks vandrigeste kildeplads, og fremhæves i årsrapporter som en kildeplads af usædvanlig høj vandkvalitet.			Nyere el skabe
Arkitektonisk værdi				
Arkitektonisk begrundelse				
Samlet vurdering	Høj	Høj		Høj
Note	Formodentlig Danmarks vandrigeste kildeplads, og fremhæves i årsrapporter som en kildeplads af usædvanlig høj vandkvalitet.	Tydelig hævertlednings træce		

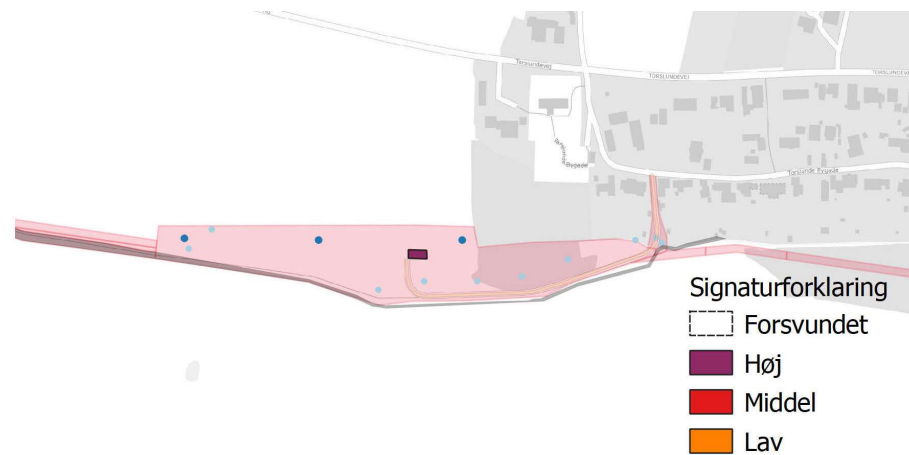
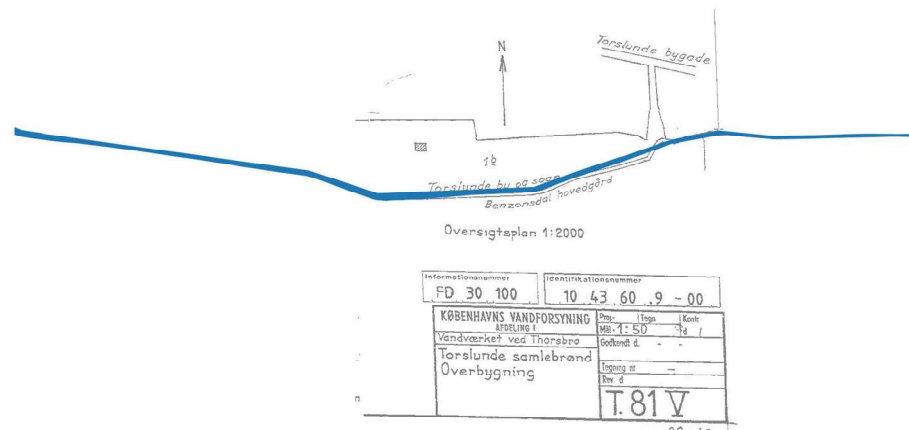
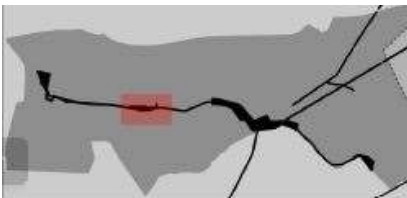
# Katalog

# Kildeplads - Solhøj



Tegn ID	0	1603	1605	1602
Element placering	Kildeplads Solhøj	Kildeplads Solhøj	Kildeplads Solhøj	Kildeplads Solhøj
Element betegnelse	<b>Hævertledning Solhøj- Thorslunde</b>	<b>Brøndboringshuse</b>	<b>Samlekasser over Samlebrønde 2 stk</b>	<b>Stripningsanlæg</b>
Funktionsperiode	1909-1984	1985-	1909-1984	1985-2022
Status 2021	Nedlagt	Aktiv	Nedrevet	Aktiv
Læsbar 2021	Nej	Ja	Nej	Ja
Funktionsniveau 1	Råvandsindvinding	Råvandsindvinding	Råvandsindvinding	Råvandsindvinding
Funktionsniveau 2	Forbindelsesledning	Råvandsopsamling	Råvandsopsamling	Vandrensning
Funktionsniveau 3	Hævertledning	Pumpeværk	Brøndhus	Vandrensning
Historisk anvendelse	24" hævertledning fra Solhøj Huse til Thorslunde	-	Samlekasser over Samlebrønde for hævertledninger.	-
Kulturhistorisk værdi	Høj	Høj		Høj
Kulturhistorisk begrundelse	Vigtigt vidnesbyrd om omfanget af vandindvindingen	Vigtigt vidnesbyrd om de centrale tekniske vandværksfunktioner		Vigtigt vidnesbyrd om de centrale tekniske vandværksfunktioner
Teknikhistorisk værdi	Høj	Middel		Høj
Teknikhistorisk begrundelse	Ledninger nedgraves til et niveau der sikre hævevirkning, hvilket afhængi af terrænet, kan medføre volgravsligende udformning, idet let tilgængelighed til ledning var vigtiger end reetablering af terræn.	Typisk nyere dykpumpebrøndborings installation.		Stort iltningsanlæg, hvis eneste formål er at fjerne en lokal forurening. Vidner om Solhøj Kildeplads vigtighed
Arkitektonisk værdi		Lav		0 Lav
Arkitektonisk begrundelse		Moderne mandshøje, grønmaledede stålkasseinddækninger		0 Mellemstor trælade, vandret beklædning og paptag, som overdækker dyb udgravning med teknisk anlæg. Gennemgående ovenlys i kip. Udenfor laden står CO2 cylindertank. Placeringen i skoven og tanken gør det til
Samlet vurdering	Høj	Høj		Høj
Note	Tydelig hævertlednings træce			Vidner om Solhøj Kildeplads er en meget vigtig kildeplads.





## Katalog

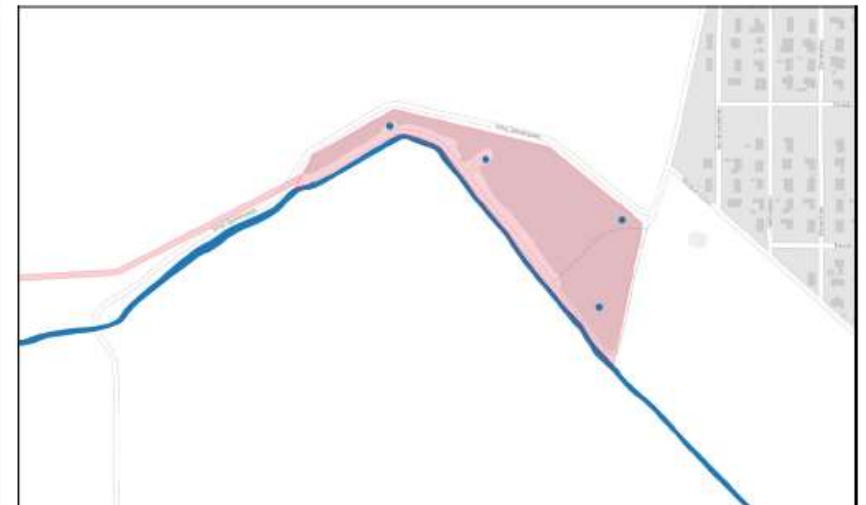
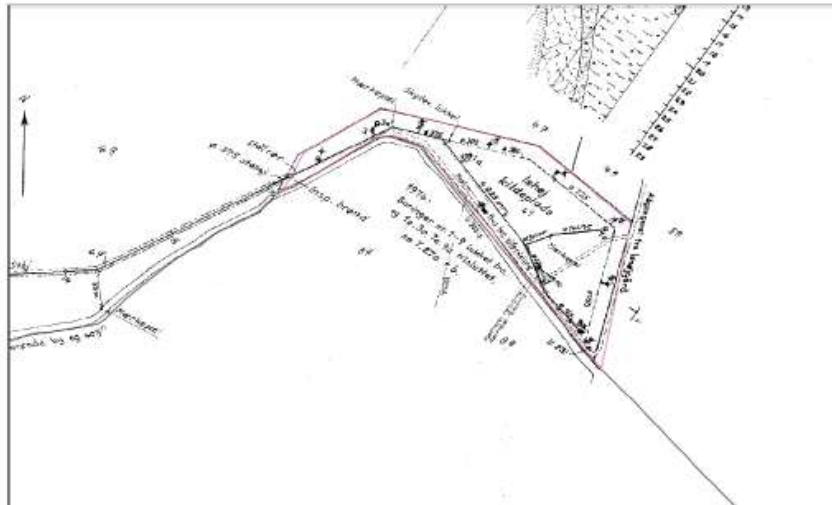
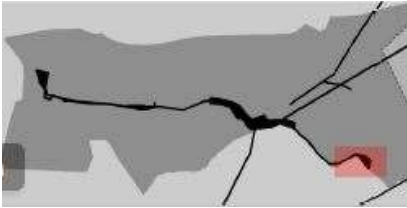
## Kildeplads - Thorslunde



Tegn ID	1800	103	1802	1801
Element placering	Kildeplads Thorslunde	Kildeplads Thorslunde	Kildeplads Thorslunde	Kildeplads Thorslunde
Element betegnelse	<b>Thorslunde Kildeplads</b>	<b>Gravitationsledning (Betonledning fra Thorslunde til Thorsbro)</b>	<b>Hævertledninger Thorslunde kildeplads</b>	<b>Samlebrøndshuset på Thorslunde kildeplads</b>
Funktionsperiode	1909-1948 & 2023-	1909-1949 & efter 2023	1909-1948	1909-2022
Status 2021	Aktiv	Aktiv	Nedlagt	Aktiv
Læsbar 2021	Ja	Ja	Nej	Ja
Funktionsniveau 1	Råvandsindvinding	Råvandsindvinding	Råvandsindvinding	Råvandsindvinding
Funktionsniveau 2	Arealafgrænsning	Forbindelsesledning	Forbindelsesledning	Råvandsopsamling
Funktionsniveau 3		Gravitationsledning	Hævertledning	Brøndhus
Historisk anvendelse	Råvandsindvinding med eget pumpehus mv.	3 fods råvandledning fra Thorslunde til Hanekammerbygning/trentvandsreservoirvar	Ledning fra boring til Samlebrøndshuset på Thorsbro	Samlebrøndshuset opsamlede råvand fra Solhøj Kildeplads og Thorslunde Kildeplads.
Kulturhistorisk værdi	Høj	Middel	Lav	Høj
Kulturhistorisk begrundelse	Vigtigt vidnesbyrd om omfanget af vandindvindingen	Primært teknisk interesse men del af den kulturhistoriske helhed	Primært teknisk interesse men del af den kulturhistoriske helhed	Vigtigt vidnesbyrd om de centrale tekniske vandværksfunktioner
Teknikhistorisk værdi	Høj	Høj		Høj
Teknikhistorisk begrundelse	Kildeplads men et fint gammelt brøndhus	3 fods betonledning fra Thorslunde til Thorsbro, der fremover vil være anvendt som føringstrør for de nye trykledninger fra kildeplads til nyt vandværk		Samlebrønd i kælderens på lille hus der opsamlede råvand fra hævertledning fra Solhøj og hævertboringer på Thorslunde. Blev herfra ledt til Thorsbro vandværk i Betonledningen.
Arkitektonisk værdi				Høj
Arkitektonisk begrundelse				Beskedent, men velproportioneret lille hvidpudset hus med glat paptag. Rundbuet dør, granitsokkel, udskårne bjælkeender og murværksdetaljer på gavl, som har tydelig arkitektonisk sammenhæng med maskinhuset på Thorsbro
Samlet vurdering	Høj	Høj		Høj
Note				



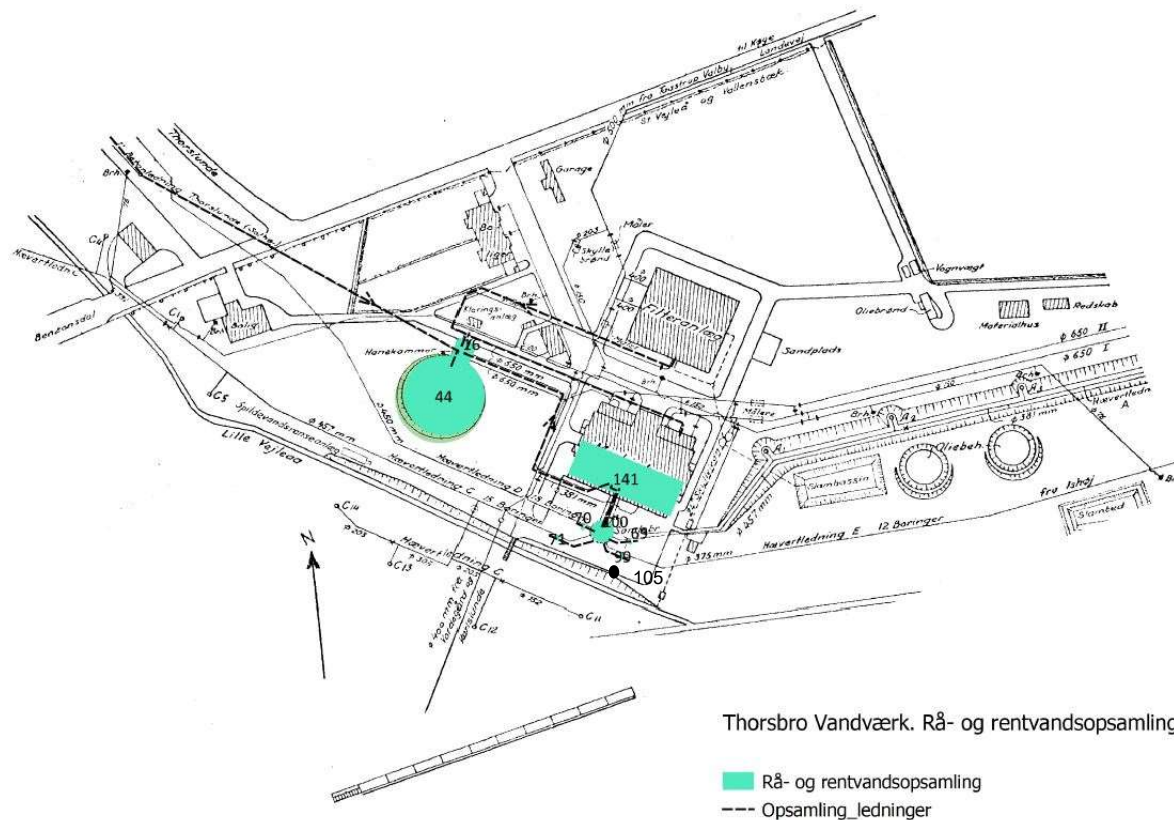
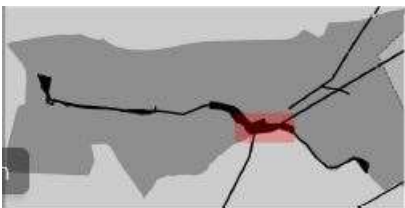
<b>Tegn ID</b>	<b>1803</b>
Element placering	Kildeplads Thorslunde
<b>Element betegnelse</b>	<b>Brøndboringer Thorslunde kildeplads</b>
Funktionsperiode	2023-
Status 2021	Aktiv
Læsbar 2021	Ja
Funktionsniveau 1	Råvandsindvinding
Funktionsniveau 2	Vandboring
Funktionsniveau 3	Dykpumpeboring
Historisk anvendelse	-
Kulturhistorisk værdi	Middel
Kulturhistorisk begrundelse	Vidnesbyrd om de centrale tekniske vandværksfunktioner
Teknikhistorisk værdi	Middel
Teknikhistorisk begrundelse	Videner om at en kildeplads kan genåbnes.
Arkitektonisk værdi	
Arkitektonisk begrundelse	
Samlet vurdering	Høj
Note	



- Signaturforklaring
- Forsvundet
  - Høj
  - Middel
  - Lav



<b>Tegn ID</b>	<b>1500</b>
Element placering	Kildeplads E - Ishøj
<b>Element betegnelse</b>	<b>Ishøj kildeplads</b>
Funktionsperiode	1909-
Status 2021	Aktiv
Læsbar 2021	Ja
Funktionsniveau 1	Råvandsindvinding
Funktionsniveau 2	Arealafgrænsning
Funktionsniveau 3	0
Historisk anvendelse	Indvinding af råvand ved hævertvirkning
Kulturhistorisk værdi	Middel
Kulturhistorisk begrundelse	Vidnesbyrd om omfanget af vandindvindingen
Teknikhistorisk værdi	Lav
Teknikhistorisk begrundelse	Nyere dykpumpebrønde tilsuttet trykleddning
Arkitektonisk værdi	
Arkitektonisk begrundelse	
Samlet vurdering	Middel
Note	



100 Samlebrønd, 141 Brøndkælder, 15 Hanekammerbygning, 44 Rentvandsreservoir, 69 70 71 og 99 Hævertledning til Samlebrønd. Mellem 100 og 141 er den underjordiske tunnel til Brøndkælder.

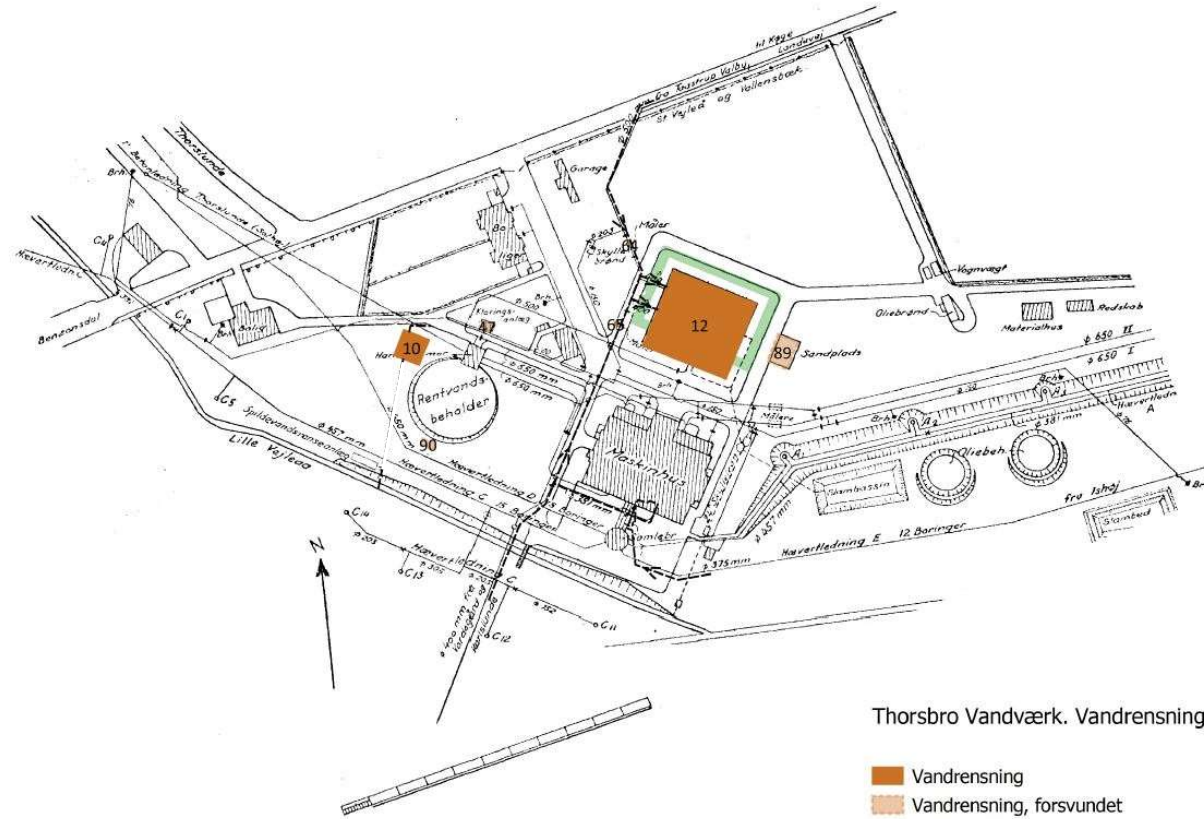
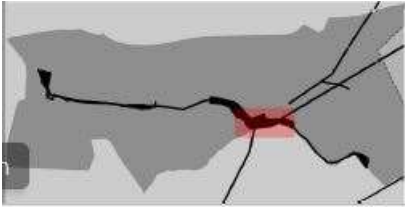


Tegn ID	44	16	100	69
Element placering	Thorsbro Vandværk	Thorsbro Vandværk	Thorsbro Vandværk	Thorsbro Vandværk
Element betegnelse	<b>Rentvandsreservoir ved Hanekammerbygningen</b>	<b>Hanekammerbygning</b>	<b>Samlebrøndsbygningen</b>	<b>Måler A (øst for Samlebrønd, på Hævertledning A)</b>
Funktionsperiode	1909-2022	1909-2022	1909-2022	1909-2022
Status 2021	Aktiv	Aktiv - Fredet	Aktiv - Fredet	Aktiv
Læsbar 2021	Ja	Ja	Ja	Ja
Funktionsniveau 1	Vandbehandling	Vandbehandling	Vandbehandling	Vandbehandling
Funktionsniveau 2	Rå- & rentvandsopsamling	Rå- & rentvandsopsamling	Rå- & rentvandsopsamling	Rå- & rentvandsopsamling
Funktionsniveau 3	Rentvand	Haner og Ventilatorer	Råvand	Vandmåling
Historisk anvendelse	Rentvandsreservoir fungerer som beholder for rentvand fra Brøndkælder/Samlebrønd, og kildeplads Solhøj og Thorlunde. Endvidere som beholder for rent vand fra Iltnings og filterbygning.	Hanekammerbygningen var en ventilbygning som regulerede vandets fordeling til/fra reservoir.	Samlebrøndsbygningen modtager vand fra hævertledninger i en meget dyb brønd. Herfra suges vandet op via brøndkælder.	Råvandsmåler på råvandsledning fra kildeplads A, før indføring i Samlebrønd
Kulturhistorisk værdi	Høj	Høj	Høj	Middel
Kulturhistorisk begrundelse	Vigtigt vidnesbyrd om de centrale tekniske vandværksfunktioner	Vigtigt vidnesbyrd om de centrale tekniske vandværksfunktioner	Vigtigt vidnesbyrd om de centrale tekniske vandværksfunktioner	Vidnesbyrd om omfanget af vandindvindingen
Teknikhistorisk værdi	Høj	Middel	Høj	Middel
Teknikhistorisk begrundelse		0 Hanekammerbygning er bygget af en underjordisk vandbeholder i kuplabetondæk (buet beto med I-jern omstøbt), hvorover der er etableret den frede overbygning. Herfra var der adgang via stejle kældertreppes til Rentvandsreservoir.	Meget dyb betonbrønd støbt i glideforskalling, afsluttet med en overbygning. Underjordisk uarmeret buetunnel til Brøndkælder, med en insitu krydsarmeret bundplade. Brønd er nu opfyldt, og Vakkum anlæg fra 1967 er erstattet af nyt lukket vakuumsystem.	Måling af Råvandsmængde før indføring i Samlebrønd.
Arkitektonisk værdi	Høj	Høj	Høj	
Arkitektonisk begrundelse	Tidligt og dokumenteret eksempel på Hennebique-jernbetonkonstruktion. Integreret del af hanekammerbygningen. Originalt Rentvandsreservoir har et armeret insitu støbt betondæk, efter datidens nyeste betonarmeringsmetode.	Velproportioneret, lille grundmuret hus med listepaptag i nationalromantisk stil. Udskårne bjælkeender og murværksdetaljer, der har tydelig arkitektoniske sammenhæng med maskinhus. Lyst indvendigt rum med fine flisebelægninger.	Karakterfuld, lille rund hvidpudset bygning med paptag, udluftningslaterne og spir, som overdækker dyb brønd. Tydelig arkitektoniske sammenhæng med maskinhuset. Originalt.	
Samlet vurdering	Høj	Høj	Høj	Middel
Note	Den frede Hanekammerbygningens funktion er betinget af rentvandsreservoir, som er opført efter datidens nyeste insitustøbt betonkonstruktionsmetode, Hennebique.	Fredet	Fredet	



Tegn ID	70	71	99 1500 NR?	105
Element placering	Thorsbro Vandværk	Thorsbro Vandværk	Thorsbro Vandværk	Thorsbro Vandværk
Element betegnelse	Måler D (vest for Samlebrønd, på Hævertledning D)	Måler C (vest for Samlebrønd, på Hævertledning C)	Måler E (øst for Samlebrønd, på Hævertledning E)	Måler B (vest for Samlebrønd, på Hævertledning B)
Funktionsperiode	1909-2022	1909-2022	1909-2022	1909-1948
Status 2021	Aktiv	Aktiv	Aktiv	Inaktiv
Læsbar 2021	Ja	Ja	Ja	Ja
Funktionsniveau 1	Vandbehandling	Vandbehandling	Vandbehandling	Vandbehandling
Funktionsniveau 2	Rå- & rentvandsopsamling	Rå- & rentvandsopsamling	Rå- & rentvandsopsamling	Rå- & rentvandsopsamling
Funktionsniveau 3	Vandmåling	Vandmåling	Vandmåling	Vandmåling
Historisk anvendelse	Råvandsmåler på råvandsledning fra kildeplads D, før indføring i Samlebrønd	Råvandsmåler på råvandsledning fra kildeplads C, før indføring i Samlebrønd	Råvandsmåler på råvandsledning fra kildeplads E, før indføring i Samlebrønd	Råvandsmåler på råvandsledning fra kildeplads B, før indføring i Samlebrønd
Kulturhistorisk værdi	Middel	Middel	Middel	Middel
Kulturhistorisk begrundelse	Vidnesbyrd om omfanget af vandindvindingen	Vidnesbyrd om omfanget af vandindvindingen	Vidnesbyrd om omfanget af vandindvindingen	Vidnesbyrd om omfanget af vandindvindingen
Teknikhistorisk værdi	Middel	Middel	Middel	Middel
Teknikhistorisk begrundelse	Måling af Råvandsmængde før indføring i Samlebrønd.	Måling af Råvandsmængde før indføring i Samlebrønd.	Måling af Råvandsmængde før indføring i Samlebrønd.	Måling af Råvandsmængde før indføring i Samlebrønd.
Arkitektonisk værdi				
Arkitektonisk begrundelse				
Samlet vurdering	Middel	Middel	Middel	Middel
Note				





Thorsbro Vandværk. Vandrensning

- Vandrensning
- Vandrensning, forsvundet
- Vandrensning\_ledninger

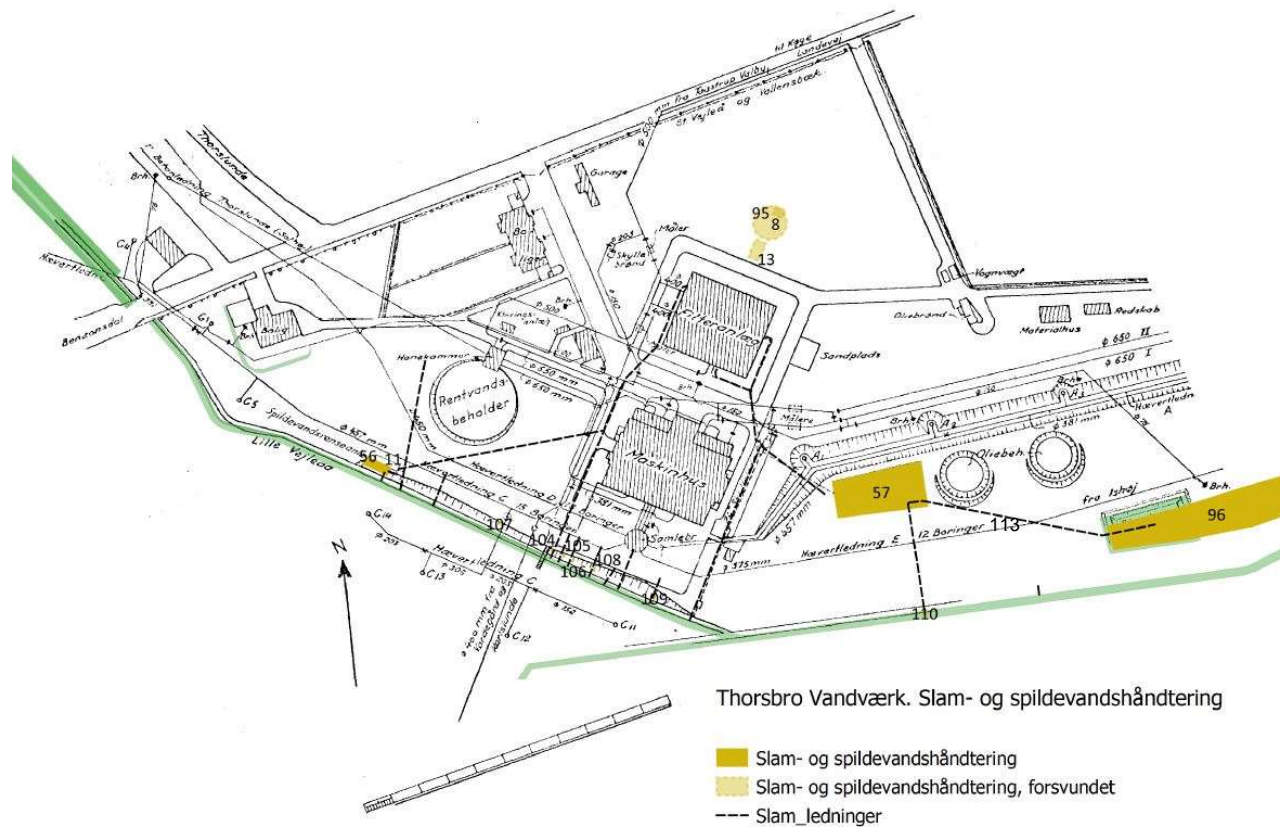
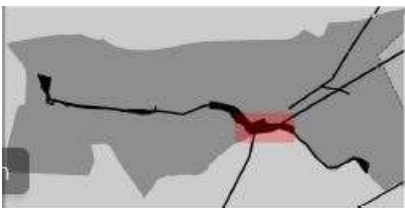


Tegn ID	12	73	110	76
Element placering	Thorsbro Vandværk	Thorsbro Vandværk	Thorsbro Vandværk	Thorsbro Vandværk
Element betegnelse	<b>Iltnings- og Filterbygningen</b>	<b>Nyt vandværk 2023. Vandværksbygningen</b>	<b>Nyt vandværk 2023. Tankgård til CO2 tank</b>	<b>Nyt vandværk 2023. CO2 tank</b>
Funktionsperiode	1924-2022	2023-	2023-	2023-
Status 2021	Aktiv	Under opførelse	Under opførelse	Under opførelse
Læsar 2021	Ja	Ja	Ja	Ja
Funktionsniveau 1	Vandbehandling	Vandbehandling	Vandbehandling	Vandbehandling
Funktionsniveau 2	Vandrensning	Vandrensning	Vandrensning	Vandrensning
Funktionsniveau 3	Iltning og filtrering	Alt i en bygning	Co2 anlæg	Co2 tank
Historisk anvendelse	Kbh Vandforsynings første åbnefilteranlæg samt iltningsanlæg. (dannede precedens for mange filteranlæg). Penser råvand fra Tåstrup- Valby, sener for Store Vejleå (Albertslund), Vallengsbæk og kildepladser syd for Ishøj kommune, samt	-	-	-
Kulturhistorisk værdi	Høj	Høj	Middel	Middel
Kulturhistorisk begrundelse	Vigtigt vidnesbyrd om de centrale tekniske vandværksfunktioner	Vigtigt vidnesbyrd om de centrale tekniske vandværksfunktioner	Vidnesbyrd om de centrale tekniske vandværksfunktioner	Vidnesbyrd om de centrale tekniske vandværksfunktioner
Teknikhistorisk værdi	Høj	Høj	Lav	Lav
Teknikhistorisk begrundelse	Det åbne filteranlæg, blev bygget efter inspiratione fra Tysk anlæg, og et forsøgsanlæg på Borupanlægget. Senere indbygges forfilter.	HOFOR' første vandvær med "alt under ét tag", pumpning, vandrensning, blødgøring osv.	Forsyningsanlæg til det nye vandværk	Forsyningsanlæg til det nye vandværk
Arkitektonisk værdi	Høj	Ikke vurderet		
Arkitektonisk begrundelse	Karakterfuld industribygning i nyklassisisk stil. Jernbetonkonstruktion, synlig i facaden. Indv. fritstående søjle- drager. Bygningens tekniske funktion afspejles i skala, form, facadeudtryk. Udv. Intakt. Løbende ombygget indvendigt aht.			
Samlet vurdering	Høj	Høj	Lav	Lav
Note	Danmarks første åben filteranlæg. Dannede precedens for Kbh. Vandforsynings nye anlæg. Nuværende iltningsanlægget var det første Coldplater anlæg installeret i HOFOR' vandrensningsanlæg.			

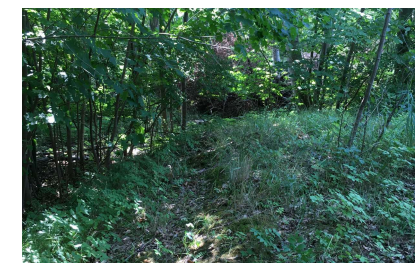
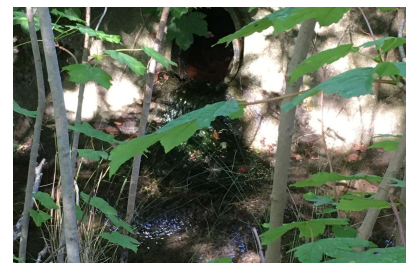
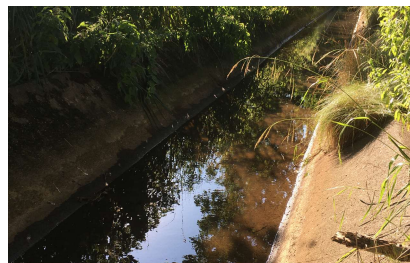


Tegn ID	111	10	65	47
Element placering	Thorsbro Vandværk	Thorsbro Vandværk	Thorsbro Vandværk	Thorsbro Vandværk
Element betegnelse	Nyt vandværk 2023. Opsamlingsbeholder for lud	Iltningshus 1986	Måler Syd (Trykledningen Karlslunde-Taastrup)	Kloringsanlæg ved Hanekammerbygningen
Funktionsperiode	2023-	1985-2022	1949-1922	1909-1985
Status 2021	Under opførelse	Aktiv	Aktiv	Nedrevet
Læsbar 2021	Ja	Ja	Nej	Nej
Funktionsniveau 1	Vandbehandling	Vandbehandling	Vandbehandling	Vandbehandling
Funktionsniveau 2	Vandrensning	Vandrensning	Vandrensning	Vandrensning
Funktionsniveau 3	Ludopsamling	Iltning	Vandmåling	kloranlæg
Historisk anvendelse	-	Iltningsanlæg for vand fra Solhøj kildeplads	Råvandsmåler på råvandsledning fra kildeplads syd for Ishøj kommune, før indføring i Filterbygning	Anlæg til dosering af klor til råvandsrensning
Kulturhistorisk værdi	Middel	Lav	Lav	
Kulturhistorisk begrundelse	Vidnesbyrd om de centrale tekniske vandværksfunktioner	Primært teknisk interesse men del af den kulturhistoriske helhed	Vidnesbyrd om omfanget af vandindvindingen	
Teknikhistorisk værdi	Lav	Lav		
Teknikhistorisk begrundelse	Udledningsanlæg til det nye vandværk	Iltningsanlæg i selvstændig bygning for Solhøj Råvand.		
Arkitektonisk værdi		Middel		
Arkitektonisk begrundelse		Særpræget enetages (med dyb kælder murstensbygning (grå berapning, røde vinduer) med pagodetag (listebeklædt pap). Bygningen fremstår mere som kontorhus (vinduer) end industribygning		
Samlet vurdering	Lav	Middel		
Note		0		

Tegn ID	90	89	64
Element placering	Thorsbro Vandværk	Thorsbro Vandværk	Thorsbro Vandværk
<b>Element betegnelse</b>	<b>Rum for klorflasker ved Rentvandsreservoir</b>	<b>Sandplads til filterbygningen</b>	<b>Måler Nord (Trykledningen Karlslunde-Taastrup)</b>
Funktionsperiode	1909-1985	1924-1984	1949-2022
Status 2021	Nedrevet	Nedrevet	Nedrevet
Læsbar 2021	Nej	Nej	Nej
Funktionsniveau 1	Vandbehandling	Vandbehandling	Vandbehandling
Funktionsniveau 2	Vandrensning	Vandrensning	Vandrensning
Funktionsniveau 3	Kloropbevaring	Sandplads	Vandmåling
Historisk anvendelse	Rum til opbevaring af klorflasker	Sandplads til opbevaring af sand til filteranlæg	Råvandsmåler på råvandsledning fra kildeplads nord for Ishøj kommune, før indføring i Filterbygning
Kulturhistorisk værdi		Lav	Lav
Kulturhistorisk begrundelse		Primært teknisk interesse men del af den kulturhistoriske helhed	Vidnesbyrd om omfanget af vandindvindingen
Teknikhistorisk værdi			
Teknikhistorisk begrundelse		Opbevaring af sand til filter	
Arkitektonisk værdi			
Arkitektonisk begrundelse			
Samlet vurdering			
Note			



57 Slambassin, 96 Slambed, 56 reanseanlæg for spildevand, 11, pumpeanlæg for spildevand til Ishøj reanseanlæg. Derudover flere udløb fra dræn, skylleledninger mm.



<b>Tegn ID</b>	<b>57</b>	<b>110</b>	<b>108</b>	<b>96</b>
Element placering	Thorsbro Vandværk	Thorsbro Vandværk	Thorsbro Vandværk	Thorsbro Vandværk
<b>Element betegnelse</b>	<b>Slambassin</b>	<b>Udløb-slambassin</b>	<b>Udløb-spildevand</b>	<b>Slambede, udvidet (flere jf. plan 2010)</b>
Funktionsperiode	1924-	1924-	1909-1948	1924-2022
Status 2021	Aktiv	Aktiv	Aktiv	Inaktiv
Læsbar 2021	Ja	Ja	Ja	Ja
Funktionsniveau 1	Vandbehandling	Vandbehandling	Vandbehandling	Vandbehandling
Funktionsniveau 2	Udledning	Udledning	Udledning	Udledning
Funktionsniveau 3	Slambassin	Slamoverskudsvand	Spildevandskloak	Slambed
Historisk anvendelse	Slamvand fra filtrering i filterbygning, bundfælder i bassin. Overfladevand udledes til Lille Vejleå. Slam lægges i Slambed.	Udløb i Lille Vejleå fra slambassin.	Udløb i Lille Vejleå fra Spildevandsanlæg	Anlæg i terræn til henlæggelse af slam fra filtrering/slambassin
Kulturhistorisk værdi	Høj	Høj	Høj	Høj
Kulturhistorisk begrundelse	Vigtigt vidnesbyrd om de centrale tekniske vandværksfunktioner	Vigtigt vidnesbyrd om vandindvindings store indvirkning på landskabet og dets udnyttelse	Vigtigt vidnesbyrd om vandindvindings store indvirkning på landskabet og dets udnyttelse	Vigtigt vidnesbyrd om de centrale tekniske vandværksfunktioner
Teknikhistorisk værdi	Høj	Høj	Høj	Høj
Teknikhistorisk begrundelse	Slambassin har siden filteranlægget blev startet modtaget skyllevand til bundfældning af slam. Overskudsvand førtes til udledning i Lille-Vejleå og slam blev lagt på slambed.	Rent overfladevand i slambassin ledes til Lille vejle å	Direkte udløb af al kloak og regnvand til Lille Vejleå, (før kloakanlæg blev anlagt)	Overskuds slam fra slambassin blev kastet op i slambedet.
Arkitektonisk værdi				
Arkitektonisk begrundelse				
Samlet vurdering	Høj	Høj	Høj	Høj
Note	Slambassin fra 1946 synligt og men fortsat funktion i fremtiden			



Tegn ID	79	104	8	13
Element placering	Thorsbro Vandværk	Thorsbro Vandværk	Thorsbro Vandværk	Thorsbro Vandværk
Element betegnelse	Nyt vandværk 2023. Slamkoncentreringsbeholder	Udløb-terraen	Genbrugsanlæg for filterskyllevand, overdækning	Genbrugsanlæg for filterskyllevand, pumpestation
Funktionsperiode	2023-	1909-	1985-2022	1985-2022
Status 2021	Under opførelse	Aktiv	Nedrevet	Nedrevet
Læsbar 2021	Ja	Ja	Nej	Nej
Funktionsniveau 1	Vandbehandling	Vandbehandling	Vandbehandling	Vandbehandling
Funktionsniveau 2	Udledning	Udledning	Udledning	Udledning
Funktionsniveau 3	Slamkoncentrationsbeholder	Terrænafvanding	Overdækning Genbrugsvand	Pumpestation genbrugsvand
Historisk anvendelse	-	Udløb i Lille Vejleå fra terrænvand	Filterskyllevandsrensningsanlæg, til reducere af vandforbrug.	Pumpeanlæg for filterskyllevands genbrug.
Kulturhistorisk værdi	Høj	Lav	Lav	Lav
Kulturhistorisk begrundelse	Vigtigt vidnesbyrd om de centrale tekniske vandværksfunktioner	Primært teknisk interesse men del af den kulturhistoriske helhed	Primært teknisk interesse men del af den kulturhistoriske helhed	Primært teknisk interesse men del af den kulturhistoriske helhed
Teknikhistorisk værdi	Middel	Lav		
Teknikhistorisk begrundelse	Nyeste udvikling i slambundfældning, og kun udledning af overskudsvand til slambassin	Direkte udløb af terrænvand.		
Arkitektonisk værdi	Ikke vurderet			
Arkitektonisk begrundelse				
Samlet vurdering	Høj	Lav		
Note				



Tegn ID	95	113	109	106
Element placering	Thorsbro Vandværk	Thorsbro Vandværk	Thorsbro Vandværk	Thorsbro Vandværk
Element betegnelse	Genbrugsanlæg for filterskyllevand, tank	Slamledning ml. Slambassin og Slambed	Udløb-dræn-maskinhus	Udløb-skylleledning
Funktionsperiode	1985-2022	1924-	1909-	1909-2022
Status 2021	Nedrevet	Inaktiv	Aktiv	Aktiv
Læsbar 2021	Nej	Nej	Ja	Ja
Funktionsniveau 1	Vandbehandling	Vandbehandling	Vandbehandling	Vandbehandling
Funktionsniveau 2	Udledning	Udledning	Udledning	Udledning
Funktionsniveau 3	Tank genbrugsanlæg	Slamledning	Dræn	Skylleledning
Historisk anvendelse	Tank ifm. genbrug af filterskyllevand.	Regnvandsafledning fra slambed til Slambassin for udfældning af slam	Udløb i Lille Vejleå fra drænen omkring Maskinhus	Udløb i å fra skyllebrønd
Kulturhistorisk værdi	Lav	Middel	Lav	Høj
Kulturhistorisk begrundelse	Primært teknisk interesse men del af den kulturhistoriske helhed	Primært teknisk interesse men del af den kulturhistoriske helhed	Primært teknisk interesse men del af den kulturhistoriske helhed	Vigtigt vidnesbyrd om vandindvindings store indvirkning på landskabet og dets udnyttelse
Teknikhistorisk værdi		Lav	Høj	Lav
Teknikhistorisk begrundelse		Regnvandsrensning fra slambed	Sikre dræning omkring Maskinbygning fra 1909	Udløb fra skyllebrønde til Lille-Vejleå
Arkitektonisk værdi				
Arkitektonisk begrundelse				
Samlet vurdering		Middel	Høj	Høj
Note				

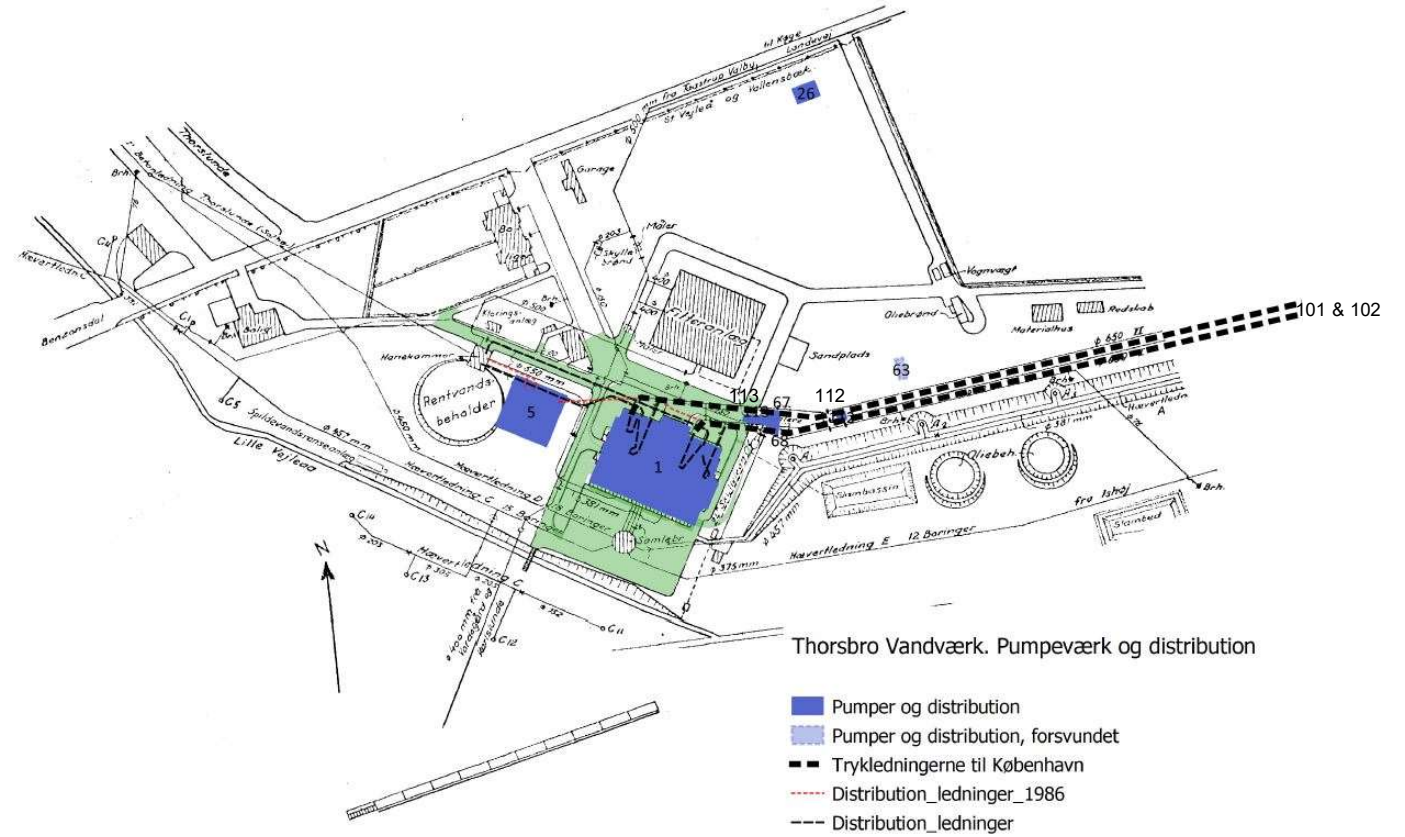
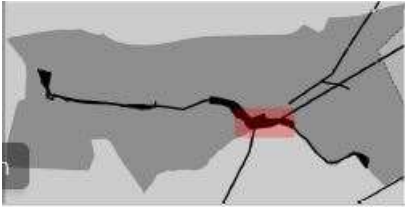




<b>Tegn ID</b>	<b>107</b>	<b>112</b>	<b>74</b>	<b>56</b>
Element placering	Thorsbro Vandværk	Thorsbro Vandværk	Thorsbro Vandværk	Thorsbro Vandværk
Element betegnelse	Udløb-drænvand	Skyllebrønde (flere)	Nyt vandværk 2023. Nyt regnvandsbassin	Kloakpumpenlæg for Ishøj Kommune
Funktionsperiode	1909-	1909-	2023-	1985-
Status 2021	Aktiv	Aktiv	Under opførelse	Aktiv
Læsbar 2021	Ja	Ja	Ja	Ja
Funktionsniveau 1	Vandbehandling	Vandbehandling	Vandbehandling	Vandbehandling
Funktionsniveau 2	Udledning	Udledning	Udledning	Udledning
Funktionsniveau 3	Dræn	Skyllebrønde	Regnvand	Kloakpumpenlæg
Historisk anvendelse	Udløb i Lille Vejleå fra dræn i terræn	Brønde med adgang til vandledninger. Anvendes ved udskyldning/rensning af ledninger.	-	Spildevand pumpes til Ishøj Kommunes renseanlæg (erstatte udløb i Lille Vejleå.)
Kulturhistorisk værdi	Lav	Høj	Lav	Middel
Kulturhistorisk begrundelse	Primært teknisk interesse men del af den kulturhistoriske helhed	Vigtigt vidnesbyrd om vandindvindingens store indvirkning på landskabet og dets udnyttelse	Vidnesbyrd om de centrale tekniske vandværksfunktioner	Vidnesbyrd om de centrale tekniske vandværksfunktioner
Teknikhistorisk værdi	Lav	Lav	Lav	Middel
Teknikhistorisk begrundelse	Direkte udløb af drænvand	Brønde hvori skyllevand fra enten skulledning eller filterskyldning modtog vandet og leder det til Slambassin eller udløb i Lille-Vejleå	Forsinkelsesbassin for regnvand, før udledning til Lille-Vejleå	Udledning til Lille-Vejleå af spildevand standses, og spildevand pumpes til Ishøj kommunes renseanlæg.
Arkitektonisk værdi				0 Lav
Arkitektonisk begrundelse				0
Samlet vurdering	Lav	Lav	Lav	Middel
Note				



Tegn ID	11	105
Element placering	Thorsbro Vandværk	Thorsbro Vandværk
Element betegnelse	<b>Spildevandsrens anlæg</b>	<b>Udløb-udblæsningsledning-maskinhus</b>
Funktionsperiode	1924-1985	1909-1984
Status 2021	Nedlagt	Nedlagt
Læsbar 2021	Ja	Ja
Funktionsniveau 1	Vandbehandling	Vandbehandling
Funktionsniveau 2	Udledning	Udledning
Funktionsniveau 3	Kloak	Udblæsning dieselmaskiner
Historisk anvendelse	Spildevandsanlæg der renser kloakvand fra toiletter, bad og køkkener før udløb i Lille Vejleå.	Udløb fra Maskinhusets udblæsningsledning.
Kulturhistorisk værdi	Høj	Middel
Kulturhistorisk begrundelse	Vidnesbyrd om de centrale tekniske vandværksfunktioner	Vidnesbyrd om de centrale tekniske vandværksfunktioner
Teknikhistorisk værdi	Middel	Middel
Teknikhistorisk begrundelse	Spildevands renses før udføring i Lille-Vejleå	Kølevandsudblæsning fra dieselmaskiner.
Arkitektonisk værdi	Lav	
Arkitektonisk begrundelse	Jævnt, men velproportioneret og fint detaljeret lille bræddeskur. Ikke vedligeholdt.	
Samlet vurdering	Middel	Middel
Note		



1 Maskinhus 1908, 5 Maskinhus 1985, 113 Målerbygværk på Trykledning I & II med målere 67 & 68, 63 målerbygværk Ishøj, 26 Trykforøgeranlæg for vand til Højetåstrup.

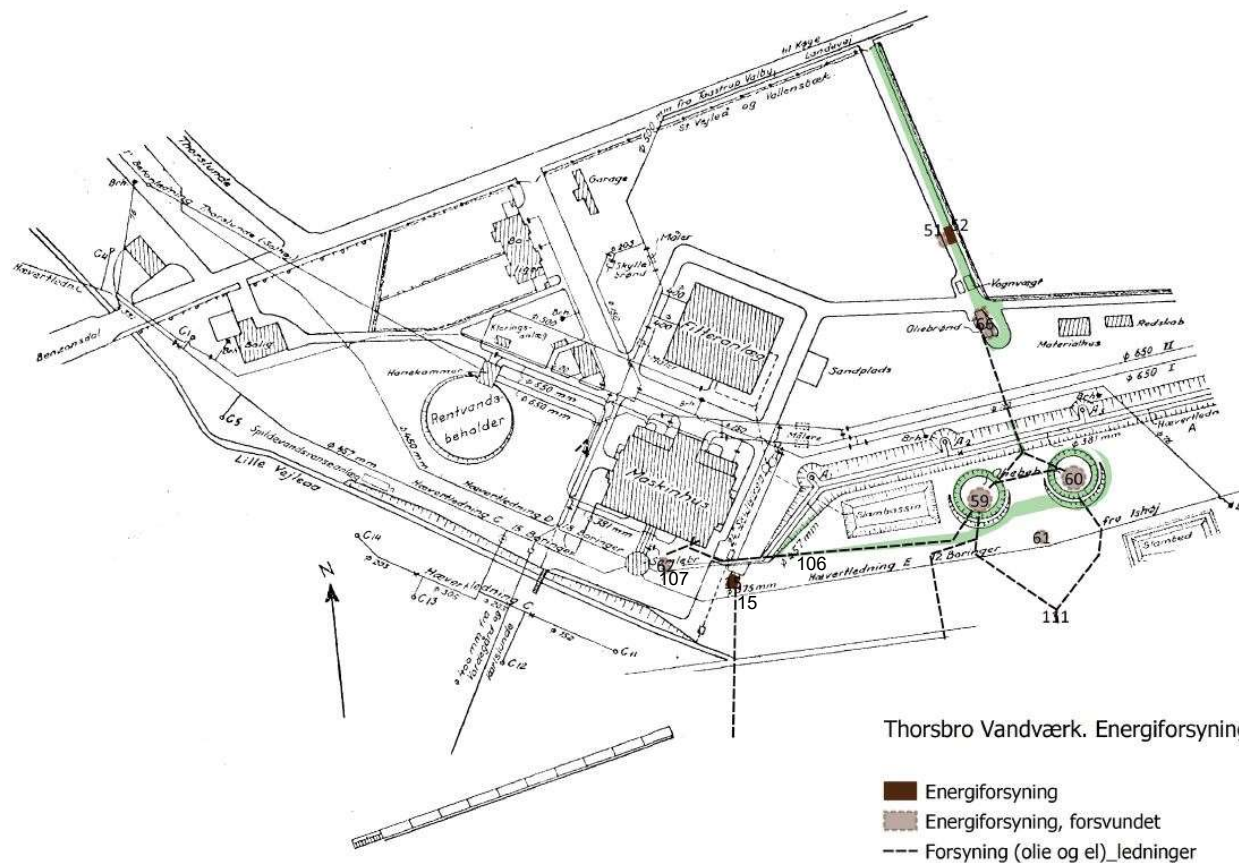
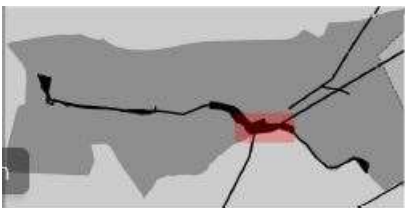


<b>Tegn ID</b>	5	113	1	67
<b>Element placering</b>	Thorsbro Vandværk	Thorsbro Vandværk	Thorsbro Vandværk	Thorsbro Vandværk
<b>Element betegnelse</b>	<b>Maskinbygningen fra 1986</b>	<b>Målerbygværk til måler I og II</b>	<b>Maskinhuset fra 1909</b>	<b>Måler I (NØ for maskinhus, på Trykledning I)</b>
<b>Funktionsperiode</b>	1985-2022	1909-2022	1909-2022	1909-2022
<b>Status 2021</b>	Aktiv	Aktiv	Aktiv - Fredet	Aktiv
<b>Læsbar 2021</b>	Ja	Ja	Ja	Ja
<b>Funktionsniveau 1</b>	Vandbehandling	Vandbehandling	Vandbehandling	Vandbehandling
<b>Funktionsniveau 2</b>	Distribution	Distribution	Distribution	Distribution
<b>Funktionsniveau 3</b>	El drævet pumper	Vandmåling	Dieseldrævet pumper	Vandmåling
<b>Historisk anvendelse</b>	Thorsbro Vandværk overgik, som det næstsidste i HOFOR, fra dieseldrift til eldrift ved etablering af elpumper der pumpede rent vand til København via trykledning I og II.	Underjordisk bygværk for Måler I og Måler II	Maskinhuset 1909 var Kbh' vandforsynings første dieseldræve pumpehus, fungerer som en stor pumpestation. I Børndkælder pumpes råvand fra samlebrønd til rentvandsreservoir, og i Maskinhal pumpes rentvand ind til København i trykledning I og II.	Måler afgangsvandet fra Thorsbor Vandværk til København, i ledning I og II.
<b>Kulturhistorisk værdi</b>	Høj	Høj	Høj	Lav
<b>Kulturhistorisk begrundelse</b>	Vigtigt vidnesbyrd om de centrale tekniske vandværksfunktioner	Vigtigt vidnesbyrd om de centrale tekniske vandværksfunktioner	Vigtigt vidnesbyrd om de centrale tekniske vandværksfunktioner	Primært teknisk interesse men del af den kulturhistoriske helhed
<b>Teknikhistorisk værdi</b>	Høj	Høj	Høj	Middel
<b>Teknikhistorisk begrundelse</b>	Teknisk udvikling af pumpeinstallationer og forsyning el og oliedrævet nødgeneratoranlæg.	Stort målerbygværk, med vandmålere til måling af mængde af rent drikkevand til København, blev sammenlignet med den modtagne vandmængde, for opsporing af lekkager på trykledning I hhv II	Teknisk udviklingshistorie er synlig og kan formidles let.	Måling af rentvands mængden i Trykledning I og II
<b>Arkitektonisk værdi</b>	Middel	Middel	Høj	Middel
<b>Arkitektonisk begrundelse</b>	Særpræget enetages (med dyb kælder) gråberappet, murstensbygning med et gennemgående vinduesbånd under tag og pagodetag (listebeklædt pap). Dybt tagudhæng, der skærmer for solindfald. Grønne vinduer og døre.	Insitustøbt betonedgangstrappe, der ligger næsten skult i terræn. Originalt med fin patineret af beton. Ingen betonskader. Nye stålråsk rækværk.	Karakterfuldt grundmuret hus i nationalromantisk stil, der både arkitektonisk og funktionelt udgør hjertet i vandværksanlægget. Fremstår som opført 1909, dog er inventar løbende moderniseret. Rigt detaljeret, Håndværk og materialer i høj kvalitet.	
<b>Samlet vurdering</b>	Høj	Høj	Høj	Middel
<b>Note</b>			Fredet, Thorsbro værket fuldført og indgik i den daglige drift fra d. 22 november 1909	



<b>Tegn ID</b>	<b>68</b>	<b>112</b>	<b>26</b>	<b>63</b>
Element placering	Thorsbro Vandværk	Thorsbro Vandværk	Thorsbro Vandværk	Thorsbro Vandværk
Element betegnelse	Måler II (NØ for maskinhus., på Trykledning II)	Brøndskydeventlig-ledning-I-II	HTK trykforøgerbygningen	Målerbygværk levering til Torslunde, Ishøj kommune
Funktionsperiode	1909-2022	1909-	1985-	1949-2022
Status 2021	Aktiv	Aktiv	Aktiv	Nedrevet
Læsbar 2021	Ja	Ja	Ja	Nej
Funktionsniveau 1	Vandbehandling	Vandbehandling	Vandbehandling	Vandbehandling
Funktionsniveau 2	Distribution	Distribution	Distribution	Distribution
Funktionsniveau 3	Vandmåling	Ventiler	Trykforøger	Vandmåling
Historisk anvendelse	Måler afgangsvandet fra Thorsbor Vandværk til københavn, i ledning II	Ventil til at åbne/lukke for Trykledning I og II	Bygning med trykforøgeranlæg.	Måler afgangsvandet fra Thorsbor Vandværk til københavn, i ledning II
Kulturhistorisk værdi	Lav	Lav	Middel	
Kulturhistorisk begrundelse	Primært teknisk interesse men del af den kulturhistoriske helhed	Primært teknisk interesse men del af den kulturhistoriske helhed	Vidnesbyrd om omfanget af vandindvindingen	
Teknikhistorisk værdi	Middel	Middel	Middel	
Teknikhistorisk begrundelse	Måling af rentvands mængden i Trykledning	Store skydeventiler.	Trykforøgeranlæg til forsyning af Høje tåstrup, vidner om høje bygninger og/eller stort ledningstap til tapsteder i Kommunen.	
Arkitektonisk værdi			Lav	
Arkitektonisk begrundelse			Lille, retro-klassisisk skur. Assymetrisk, gulputset med hvide indramninger omkring døre.	
Samlet vurdering	Middel	Middel	Middel	
Note				

Tegn ID	101	102
Element placering	Thorsbro Vandværk	Thorsbro Vandværk
Element betegnelse	Trykledning I til Søndermarkbassinet	Trykledning II til Brønshøj Vandbeholderen
Funktionsperiode	1909-	1909-
Status 2021	Aktiv	Aktiv
Læsbar 2021	Nej	Nej
Funktionsniveau 1	Vandbehandling	Vandbehandling
Funktionsniveau 2	Distribution	Distribution
Funktionsniveau 3	Trykledning	Trykledning
Historisk anvendelse	Leder brugsvand til København	Leder brugsvand til København
Kulturhistorisk værdi	Lav	Lav
Kulturhistorisk begrundelse	Primært teknisk interesse men del af den kulturhistoriske helhed	Primært teknisk interesse men del af den kulturhistoriske helhed
Teknikhistorisk værdi	Høj	Høj
Teknikhistorisk begrundelse	56.000 fods lang ø 650 ledning til Søndermarkbassinet i 1908	Ny ø 650 mm ledning til Brøndbyøster fra Thorsbro ibrugtaget d. medio juli. 1913
Arkitektonisk værdi		
Arkitektonisk begrundelse		
Samlet vurdering	Middel	Middel
Note		



59 60 Oliebeholdere, 111 olieudskiller, 15 Transformerstation,

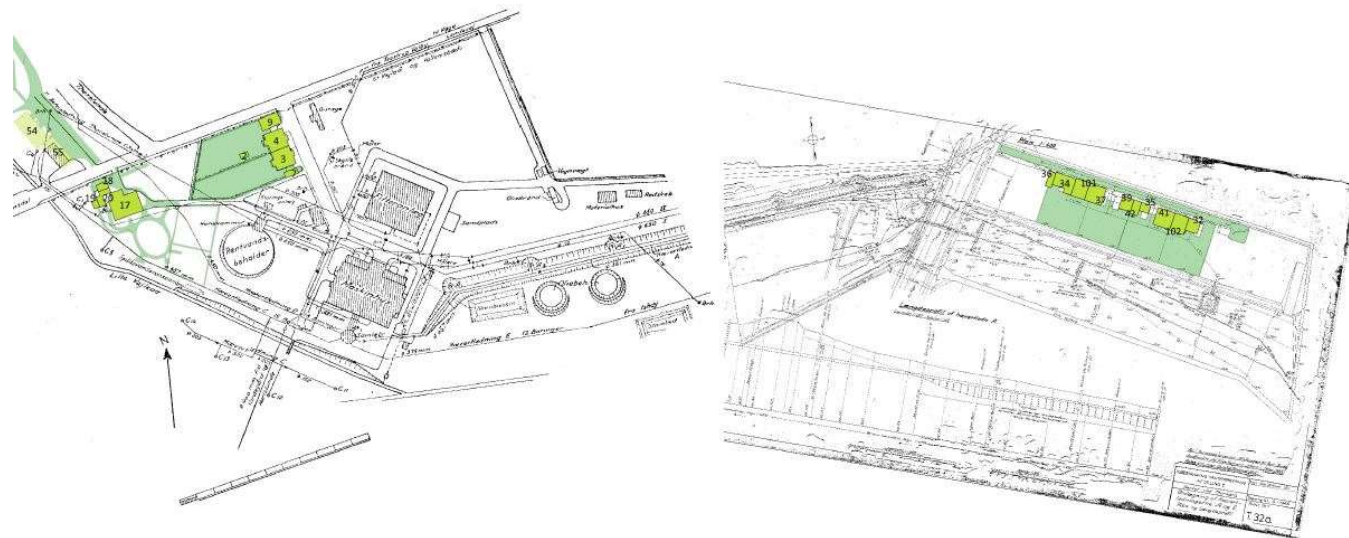
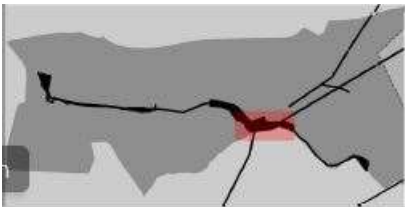


Tegn ID	15	111	107	66
Element placering	Thorsbro Vandværk	Thorsbro Vandværk	Thorsbro Vandværk	Thorsbro Vandværk
Element betegnelse	<b>Transformerbbygning v Maskinhus</b>	<b>Udløb-olieudskiller</b>	<b>Oliebeholder under jord ved Samlebrønden</b>	<b>Aftapningsplads for oliebilere</b>
Funktionsperiode	1940-	1909-1984	1909-	1909-1985
Status 2021	Aktiv	Inaktiv	Aktiv	Nedlagt
Læsbar 2021	Ja	Ja	Nej	Nej
Funktionsniveau 1	Vandbehandling	Vandbehandling	Vandbehandling	Vandbehandling
Funktionsniveau 2	Energiforsyning	Energiforsyning	Energiforsyning	Energiforsyning
Funktionsniveau 3	El	Olie	Olie	Olie
Historisk anvendelse	Transformerstation som har sikret vekselstrøms el forsyning til Thorsbro Vandværk.	Udløb fra olieudskiller i Lille Vejleå. Opsamlede regnvand og oliespild omkring de store gamle oliebeholdere.	Oliebeholder for dieselmaskiner i Maskinhuset	Oliebilers aftapningsplads til oliebeholdere.
Kulturhistorisk værdi	Høj	Høj		
Kulturhistorisk begrundelse	Vigtigt vidnesbyrd om de centrale tekniske vandværksfunktioner	Vigtigt vidnesbyrd om de centrale tekniske vandværksfunktioner		
Teknikhistorisk værdi	Høj	Middel		
Teknikhistorisk begrundelse	400 kVA transformerstation der leverede vekselstrøm til Maskinhuset. Dette gav mulighed for etablering af regulerbare vekselstrømspumper.	Olieudskiller sikrede at det kun var rent regnvand fra olieanlægget der blev ført til Lille- Vejleå		
Arkitektonisk værdi	Høj			
Arkitektonisk begrundelse	Stilfærdig men skarp og præcis gullig-gråpudset lille murstensbygning. Næsten fladt tag med elegant tynd tagkant.			
Samlet vurdering	Høj	Høj		
Note	Markere overgang fra olie og jævnstrøms dræve pumper til de første vekselstrøms pumper (i Brøndkælder) på Thorsbro Vandværk.	Sidste synlig rest af Olieanlæg som forsynede dieselmaskinerne og drev pumperne på Thorsbro Vandværk.		



Tegn ID	51	52	59	60
Element placering	Thorsbro Vandværk	Thorsbro Vandværk	Thorsbro Vandværk	Thorsbro Vandværk
Element betegnelse	Vognvægt, 1	Vognvægt, 2	Oliebeholder I og II og Maalebeholder for Olie, 1	Oliebeholder I og II og Maalebeholder for Olie, 2
Funktionsperiode	1909-1984	1909-1984	1909-1984	1909-1984
Status 2021	Nedlagt	Nedlagt	Nedrevet	Nedrevet
Læsbar 2021	Nej	Nej	Nej	Nej
Funktionsniveau 1	Vandbehandling	Vandbehandling	Vandbehandling	Vandbehandling
Funktionsniveau 2	Energiforsyning	Energiforsyning	Energiforsyning	Energiforsyning
Funktionsniveau 3	Olie	Olie	Olie	Olie
Historisk anvendelse	Vognvægt til modtagelse af vare til Thorsbro Vandværk, feks olie	Vognvægt til modtagelse af vare til Thorsbro Vandværk, feks olie	Oliebeholder for dieselmaskiner i Maskinhuset	Oliebeholder for dieselmaskiner i Maskinhuset
Kulturhistorisk værdi				
Kulturhistorisk begrundelse				
Teknikhistorisk værdi				
Teknikhistorisk begrundelse				
Arkitektonisk værdi				
Arkitektonisk begrundelse				
Samlet vurdering				
Note				

Tegn ID	61	106
Element placering	Thorsbro Vandværk	Thorsbro Vandværk
<b>Element betegnelse</b>	<b>Oliebeholder I og II og Maalebeholder for Olie, 3</b>	<b>Olieledninger fra oliebeholdere til maskinhus og oliebrønd</b>
Funktionsperiode	1909-1984	1909-1984
Status 2021	Nedrevet	Nedrevet
Læsbar 2021	Nej	Nej
Funktionsniveau 1	Vandbehandling	Vandbehandling
Funktionsniveau 2	Energiforsyning	Energiforsyning
Funktionsniveau 3	Olie	Olie
Historisk anvendelse	Oliebeholder for dieselmaskiner i Maskinhuset	Oliebeholder for dieselmaskiner i Maskinhuset
Kulturhistorisk værdi		
Kulturhistorisk begrundelse		
Teknikhistorisk værdi		
Teknikhistorisk begrundelse		
Arkitektonisk værdi		
Arkitektonisk begrundelse		
Samlet vurdering		
Note		



Thorsbro Vandværk. Tjenesteboliger

- Tjenestebolig
- Tjenestebolig, forsvundet

17 Førstemesterbolig, 3 & 4 Andenmester og brøndmester bolig, Boligerne øst for Køgevej blev kaldt Frederiksberg boligerne. 55 & 56 Store mølle blev ombygget til tjenesteboliger.



Tegn ID	2	3	4	17
Element placering	Thorsbro Vandværk	Thorsbro Vandværk	Thorsbro Vandværk	Thorsbro Vandværk
Element betegnelse	Anden- og brøndmesterboligen (Bolig B, 1), havehus	Anden- og brøndmesterboligen (Bolig B, 2)	Anden- og brøndmesterboligen (Bolig B, 3)	Førstemesterboligen (Bolig A, 1)
Funktionsperiode	1909-	1909-	1909-	1909-
Status 2021	Frasolgt	Frasolgt	Frasolgt	Frasolgt
Læsbar 2021	Ja	Ja	Ja	Ja
Funktionsniveau 1	Vandbehandling	Vandbehandling	Vandbehandling	Vandbehandling
Funktionsniveau 2	Tjenesteboliger	Tjenesteboliger	Tjenesteboliger	Tjenesteboliger
Funktionsniveau 3	Bolig	Bolig	Bolig	Bolig
Historisk anvendelse	Bolig for personale	Bolig for personale	Bolig for personale	Førstemesterbolig
Kulturhistorisk værdi	Høj	Høj	Høj	Høj
Kulturhistorisk begrundelse	Vigtigt vidnesbyrd om personalets stilling og funktioner som del af vandværket som en funktionel helhed samt områdets omstilling	Vigtigt vidnesbyrd om personalets stilling og funktioner som del af vandværket som en funktionel helhed samt områdets omstilling	Vigtigt vidnesbyrd om personalets stilling og funktioner som del af vandværket som en funktionel helhed samt områdets omstilling	Vigtigt vidnesbyrd om personalets stilling og funktioner som del af vandværket som en funktionel helhed samt områdets omstilling
Teknikhistorisk værdi				
Teknikhistorisk begrundelse				
Arkitektonisk værdi	Ikke vurderet	Middel	Middel	Høj
Arkitektonisk begrundelse		Karakterfuldt hvidpudset dobbelthus i nationalromantisk stil (bl.a. kamapper, udskæringer i træværk). Tydelig arkitektonisk sammenhæng med maskinbygningen. Bortset fra vinduer og døre har huset i det ydre bevaret ensartethed med nabo	Karakterfuldt hvidpudset dobbelthus i nationalromantisk stil (bl.a. kamapper, udskæringer i træværk, veranda). Tydelig arkitektonisk sammenhæng med maskinbygningen. Bortset fra vinduer og døre har huset i det ydre bevaret ensartethed med	Herskabsvilla i nationalromantisk stil. Rigt detaljeret og tydelig arkitektonisk sammenhæng med maskinhus. Tidligere romantisk haveanlæg mod syd. Indgang ud mod offentlig vej. Fra haven har der været en sti direkte til maskinhuset. Original
Samlet vurdering	Høj	Høj	Høj	Høj
Note			0	



Tegn ID	37	41	101	102
Element placering	Thorsbro Vandværk	Thorsbro Vandværk	Thorsbro Vandværk	Thorsbro Vandværk
Element betegnelse	Maskinmester og monterboliger (Frederiksberg), 5	Maskinmester og monterboliger (Frederiksberg), 7	Maskinmester og monterboliger (Frederiksberg), 9	Maskinmester og monterboliger (Frederiksberg), 10
Funktionsperiode	1909-	1909-	1909-	1909-
Status 2021	Frasolgt	Frasolgt	Frasolgt	Frasolgt
Læsbar 2021	Ja	Ja	Ja	Ja
Funktionsniveau 1	Vandbehandling	Vandbehandling	Vandbehandling	Vandbehandling
Funktionsniveau 2	Tjenesteboliger	Tjenesteboliger	Tjenesteboliger	Tjenesteboliger
Funktionsniveau 3	Bolig	Bolig	Bolig	Bolig
Historisk anvendelse	Bolig for personale	Bolig for personale	Bolig for personale	Bolig for personale
Kulturhistorisk værdi	Høj	Høj	Høj	Høj
Kulturhistorisk begrundelse	Vigtigt vidnesbyrd om personalets stilling og funktioner som del af vandværket som en funktionel helhed samt områdets omstilling	Vigtigt vidnesbyrd om personalets stilling og funktioner som del af vandværket som en funktionel helhed samt områdets omstilling	Vigtigt vidnesbyrd om personalets stilling og funktioner som del af vandværket som en funktionel helhed samt områdets omstilling	Vigtigt vidnesbyrd om personalets stilling og funktioner som del af vandværket som en funktionel helhed samt områdets omstilling
Teknikhistorisk værdi				
Teknikhistorisk begrundelse				
Arkitektonisk værdi	Middel	Middel	Middel	Middel
Arkitektonisk begrundelse	Stilfærdigt muret dobbelthus . Originalt facade, men i øvrigt kraftigt moderniseret (tag, vinduer, døre). Kvaderpuds omkring gadedøre adskiller huset fra almindelige landhuse. De fire huse inkl. ændringer (tag, vinduer, facadebehandling) fremstår ens	Stilfærdigt muret dobbelthus . Originalt facade, men i øvrigt kraftigt moderniseret (tag, vinduer, døre). Kvaderpuds omkring gadedøre adskiller huset fra almindelige landhuse. De fire huse inkl. ændringer (tag, vinduer, facadebehandling) fremstår ens	Stilfærdigt muret dobbelthus . Originalt facade, men i øvrigt kraftigt moderniseret (tag, vinduer, døre). Kvaderpuds omkring gadedøre adskiller huset fra almindelige landhuse. De fire huse inkl. ændringer (tag, vinduer, facadebehandling) fremstår ens	Stilfærdigt muret dobbelthus . Originalt facade, men i øvrigt kraftigt moderniseret (tag, vinduer, døre). Kvaderpuds omkring gadedøre adskiller huset fra almindelige landhuse. De fire huse inkl. ændringer (tag, vinduer, facadebehandling) fremstår ens
Samlet vurdering	Høj	Høj	Høj	Høj
Note				

Tegn ID	7	9	18	19
Element placering	Thorsbro Vandværk	Thorsbro Vandværk	Thorsbro Vandværk	Thorsbro Vandværk
Element betegnelse	Anden- og brøndmesterboligen (Bolig B, 4), garage	Anden- og brøndmesterboligen (Bolig B, 5), garage	Førstemesterboligen (Bolig A, 2), garage	Førstemesterboligen (Bolig A, 3), garage
Funktionsperiode	1909-	1909-	1909-	1909-
Status 2021	Frasolgt	Frasolgt	Frasolgt	Frasolgt
Læsbar 2021	Ja	Ja	Ja	Ja
Funktionsniveau 1	Vandbehandling	Vandbehandling	Vandbehandling	Vandbehandling
Funktionsniveau 2	Tjenesteboliger	Tjenesteboliger	Tjenesteboliger	Tjenesteboliger
Funktionsniveau 3	Bolig	Bolig	Bolig	Bolig
Historisk anvendelse	Bolig for personale	Bolig for personale	Førstemesterbolig	Førstemesterbolig
Kulturhistorisk værdi	Høj	Høj	Høj	Høj
Kulturhistorisk begrundelse	Vigtigt vidnesbyrd om personalets stilling og funktioner som del af vandværket som en funktionel helhed samt om områdets omstilling	Vigtigt vidnesbyrd om personalets stilling og funktioner som del af vandværket som en funktionel helhed samt om områdets omstilling	Vigtigt vidnesbyrd om personalets stilling og funktioner som del af vandværket som en funktionel helhed samt om områdets omstilling	Vigtigt vidnesbyrd om personalets stilling og funktioner som del af vandværket som en funktionel helhed samt om områdets omstilling
Teknikhistorisk værdi				
Teknikhistorisk begrundelse				
Arkitektonisk værdi	Lav	Lav	Lav	Lav
Arkitektonisk begrundelse	Garage, træ	Carport, udhus, træ	Udhus, træ	Udhus
Samlet vurdering	Lav	Lav	Lav	Lav
Note				

Tegn ID	20	32	35	36
Element placering	Thorsbro Vandværk	Thorsbro Vandværk	Thorsbro Vandværk	Thorsbro Vandværk
Element betegnelse	Førstemesterboligen (Bolig A, 4), garage	Maskinmester og monterboliger (Frederiksberg), 1 udhus	Maskinmester og monterboliger (Frederiksberg), 3 udhus	Maskinmester og monterboliger (Frederiksberg), 4 udhus
Funktionsperiode	1909-	1909-	1909-	1909-
Status 2021	Frasolgt	Frasolgt	Frasolgt	Frasolgt
Læsbar 2021	Ja	Ja	Ja	Ja
Funktionsniveau 1	Vandbehandling	Vandbehandling	Vandbehandling	Vandbehandling
Funktionsniveau 2	Tjenesteboliger	Tjenesteboliger	Tjenesteboliger	Tjenesteboliger
Funktionsniveau 3	Bolig	Bolig	Bolig	Bolig
Historisk anvendelse	Førstemesterbolig	Bolig for personale	Bolig for personale	Bolig for personale
Kulturhistorisk værdi	Høj	Høj	Høj	Høj
Kulturhistorisk begrundelse	Vigtigt vidnesbyrd om personalets stilling og funktioner som del af vandværket som en funktionel helhed samt om områdets omstilling	Vigtigt vidnesbyrd om personalets stilling og funktioner som del af vandværket som en funktionel helhed samt om områdets omstilling	Vigtigt vidnesbyrd om personalets stilling og funktioner som del af vandværket som en funktionel helhed samt om områdets omstilling	Vigtigt vidnesbyrd om personalets stilling og funktioner som del af vandværket som en funktionel helhed samt om områdets omstilling
Teknikhistorisk værdi				
Teknikhistorisk begrundelse				
Arkitektonisk værdi	Lav	Lav	Lav	Lav
Arkitektonisk begrundelse	Udhus	Muret udhus, sammenbygget med bolig. Kraftig ombygget	Udhus	Udhus
Samlet vurdering	Lav	Lav	Lav	Lav
Note				

Tegn ID	39	42	34	92
Element placering	Thorsbro Vandværk	Thorsbro Vandværk	Thorsbro Vandværk	Thorsbro Vandværk
Element betegnelse	Maskinmester og monterboliger (Frederiksberg), 6 udhus	Maskinmester og monterboliger (Frederiksberg), 8 udhus	Maskinmester og monterboliger (Frederiksberg), 2 tilbyg	Store Mølle gård m sluse (Matrikelkort Kappelgaard 1848)
Funktionsperiode	1909-	1909-	1909-	Før 1909-1923
Status 2021	Frasolgt	Frasolgt	Frasolgt	Nedlagt
Læsbar 2021	Ja	Ja	Ja	Nej
Funktionsniveau 1	Vandbehandling	Vandbehandling	Vandbehandling	Vandbehandling
Funktionsniveau 2	Tjenesteboliger	Tjenesteboliger	Tjenesteboliger	Tjenesteboliger
Funktionsniveau 3	Bolig	Bolig	Bolig	Vandmølle
Historisk anvendelse	Bolig for personale	Bolig for personale	Bolig for personale	Storemøllegård
Kulturhistorisk værdi	Høj	Lav	Høj	Lav
Kulturhistorisk begrundelse	Vigtigt vidnesbyrd om personalets stilling og funktioner som del af vandværket som en funktionel helhed samt om områdets omstilling	Vigtigt vidnesbyrd om personalets stilling og funktioner som del af vandværket som en funktionel helhed samt om områdets omstilling	Vigtigt vidnesbyrd om personalets stilling og funktioner som del af vandværket som en funktionel helhed samt om områdets omstilling	Væsentlig lokal historie, der kun indirekte hænger med den centrale fortælling om vandværket
Teknikhistorisk værdi				
Teknikhistorisk begrundelse				
Arkitektonisk værdi	Lav	Lav	Middel	
Arkitektonisk begrundelse	Udhus	Udhus	Muret udhus, sammenbygget og stilmæssigt sammenhængende med bolig. Original inkl. taggesims	
Samlet vurdering	Lav	Lav	Middel	
Note				



Tegn ID	103	54	55
Element placering	Thorsbro Vandværk	Thorsbro Vandværk	Thorsbro Vandværk
Element betegnelse	Store Mølle sluse	Store Mølle (Bolig C) med Vognport, 1	Store Mølle (Bolig C) med Vognport, 2
Funktionsperiode	Før 1909-1923	Før 1909-1984	Før 1909-1984
Status 2021	Nedlagt	Nedrevet	Nedrevet
Læsbar 2021	Nej	Nej	Nej
Funktionsniveau 1	Vandbehandling	Vandbehandling	Vandbehandling
Funktionsniveau 2	Tjenesteboliger	Tjenesteboliger	Tjenesteboliger
Funktionsniveau 3	Vandmølle	Bolig	Bolig
Historisk anvendelse	Sluse ved mølledam	Bolig for personale	Bolig for personale
Kulturhistorisk værdi	Lav	Høj	Høj
Kulturhistorisk begrundelse	Væsentlig lokal historie, der kun indirekte hænger med den centrale fortælling om vandværket	Vigtigt vidnesbyrd om personalets stilling og funktioner som del af vandværket som en funktionel helhed	Vigtigt vidnesbyrd om personalets stilling og funktioner som del af vandværket som en funktionel helhed
Teknikhistorisk værdi			
Teknikhistorisk begrundelse			
Arkitektonisk værdi			
Arkitektonisk begrundelse			
Samlet vurdering			
Note			



Tegn ID	28	77	78	72
Element placering	Thorsbro Vandværk	Thorsbro Vandværk	Thorsbro Vandværk	Thorsbro Vandværk
Element betegnelse	Redskabslade 1986	Nyt vandværk 2023. Ny lade nr. 1	Nyt vandværk 2023. Ny lade nr. 2	Mulddepot
Funktionsperiode	1985-	2023-	2023-	0
Status 2021	Aktiv	Under opførelse	Under opførelse	Nedlagt
Læsbar 2021	Ja	Ja	Ja	Nej
Funktionsniveau 1	Vandbehandling	Vandbehandling	Vandbehandling	Vandbehandling
Funktionsniveau 2	Værksteder og personalefaciliteter	Værksteder og personalefaciliteter	Værksteder og personalefaciliteter	Værksteder og personalefaciliteter
Funktionsniveau 3	Oplag	Oplag	Oplag	
Historisk anvendelse	Lade for opbevaring af driftsmateriel	-	-	
Kulturhistorisk værdi	Middel	Middel	Middel	
Kulturhistorisk begrundelse				
Teknikhistorisk værdi				
Teknikhistorisk begrundelse				
Arkitektonisk værdi	Lav	Ikke vurderet	Ikke vurderet	
Arkitektonisk begrundelse	Almindelig, men velproportioneret mellemstor trælade, rødmalet 2på1 bræddebeklædning med skydeporte og listepaptag			
Samlet vurdering	Lav	Middel	Middel	
Note				



Tegn ID	50	108	49	6
Element placering	Thorsbro Vandværk	Thorsbro Vandværk	Thorsbro Vandværk	Thorsbro Vandværk
Element betegnelse	Tjæreplads	Oplagsplads for rør	Materialehus og Tømrerværksted 1909	Folkerumsbygningen fra 1987
Funktionsperiode		0	0 1909-1985	1985-2022
Status 2021	Nedlagt	Nedlagt	Nedrevet	Nedrevet
Læsbar 2021	Nej	Nej	Nej	Nej
Funktionsniveau 1	Vandbehandling	Vandbehandling	Vandbehandling	Vandbehandling
Funktionsniveau 2	Værksteder og personalefaciliteter	Værksteder og personalefaciliteter	Værksteder og personalefaciliteter	Værksteder og personalefaciliteter
Funktionsniveau 3			Oplag og Værksted	Personale
Historisk anvendelse	?	Oplagsplads for rør	Lade for opbevaring af driftsmateriel	Personalebygning
Kulturhistorisk værdi				
Kulturhistorisk begrundelse				
Teknikhistorisk værdi				
Teknikhistorisk begrundelse				
Arkitektonisk værdi				
Arkitektonisk begrundelse				
Samlet vurdering				
Note				

Tegn ID	45	46	53	48
Element placering	Thorsbro Vandværk	Thorsbro Vandværk	Thorsbro Vandværk	Thorsbro Vandværk
Element betegnelse	Kontor og Folkelokalet fra 1909	Cykelskur ved kontorbygningen	Garage med cykelskure og midl tørveskure	Maler- og redskabsrum 1909
Funktionsperiode	1909-1984	1909-1984	1909-1984	1909-1984
Status 2021	Nedrevet	Nedrevet	Nedrevet	Nedrevet
Læsbar 2021	Nej	Nej	Nej	Nej
Funktionsniveau 1	Vandbehandling	Vandbehandling	Vandbehandling	Vandbehandling
Funktionsniveau 2	Værksteder og personalefaciliteter	Værksteder og personalefaciliteter	Værksteder og personalefaciliteter	Værksteder og personalefaciliteter
Funktionsniveau 3	Personale	Personale	Personale	Værksted mv.
Historisk anvendelse	Personalebygning	Personalefaciliteter	Personalefaciliteter	Redskabsrum for opbevaring af maling og redskaber
Kulturhistorisk værdi				
Kulturhistorisk begrundelse				
Teknikhistorisk værdi				
Teknikhistorisk begrundelse				
Arkitektonisk værdi				0
Arkitektonisk begrundelse				
Samlet vurdering				
Note				