



Ishøj Kommune
att. Ungdomsskolens bestyrelse

Ishøj Motor Center (IMC) fremsender som varslet ansøgning om forhøjelse af eksisterende voldanlæg mod øst, etablering af nyt voldanlæg mod syd samt renovering af moto-crossbanen.

Baggrunden for ansøgningen er ønsket om øget afskærmning af aktiviteterne og herunder minimere støjgener for vores naboer (boligområderne mod syd og øst), som desværre tidligere har været generet af vores aktiviteter. Samtidig vil projektet komme IMC og naboer mod nord og vest til gode, da støjen fra Køge Bugt-motorvejen samtidig vil blive minimeret. Slutteligt ønskes moto-crossbanen renoveret.

Projektet vil blive udført i samarbejde med RGS 90 A/S og omfatter mere præcist:

Forhøjelse af eksisterende voldanlæg mod øst

Den eksisterende vold mod øst er i dag ca. 2 – 3 m.o.t. Denne ønskes forhøjet til ca. 5 – 6 m.o.t. med en kronebredde på ca. 2 meter. Der etableres sydlig rampe for adgang til voldfoden for publikum og vedligeholdelse af volden. Jorden til forhøjelsen af volden stammer fra den eksisterende bane, som afrømmes til ca. 30 cm under terræn.

Renovering af moto-crossbanen

Moto-crossbanen er slidt, vandlidende, blød og jorden af dårlig kvalitet, med bl.a. glasskår osv. Det eksisterende drænsystem er delvist faldet sammen og banen fremstår derfor ofte med store vandpytter og bløde områder, som giver dårlige og potentielt farlige forhold for rytterne. Det er desuden svært at foretage udbedringer af hop og bane, da entreprenørmaskinerne synker i.

Efter afrømningen af den eksisterende bane vil drænsystemet blive repareret og banens niveau hævet med ca. 0,5 m, for at forebygge vandlidende områder. Herefter vil i den forbindelse vil selve banen blive genetableret med hop, sving osv. ud fra IMC's ønsker.

Etablering af nyt voldanlæg mod syd

En vold mod syd kan indgå i projektet, for at fremtidssikre aktiviteterne ift. nærmeste bolig, Pilemøllevej 81.

Jord

Tilført jord til renovering af bane og evt. sydlig vold vil være dokumenteret iht. Jordflytningsbekedtgørelsens bestemmelser og overholde Miljøstyrelsens Jordkvalitetskriterium af juni 2015. Det forventes at være nødvendigt at tilføre 5.000 – 15.000 m³ jord til projektet, afhængig af den endelige størrelse.

Tidsplan

Projektet ønskes opstartet hurtigst muligt og gerne inden 1. januar 2017, for at banen kan være køreklar næste sommer. Den forventede etableringstid er cirka 3 måneder, afhængig af vejrlig.

Bilag

Følgende bilag er vedhæftet:

Oversigtskort
Snittegninger
Terrænkort

Aftale om forhøjelse af eksisterende støjvold, renovering af motocross-banen og etablering af ny støjvold mod syd, Ishøj Motor Center.

Baggrund

Aftale vedrørende forhøjelse af eksisterende støjvold, renovering af motocross-banen og etablering af ny vold mod syd.

Vedlagt som bilag:

1. Oversigtskort.
2. Koteplan og princip tværprofil

Beliggenhed

Baldershøj 20, 2635 Ishøj
Matr. Nr. 66 Ishøj By, Ishøj.

Aftale (fortrolig mellem parterne)

Som bygherre

Ishøj Motor Center (IMC)

Baldershøj 20 , 2635 Ishøj

Som jordleverandør/entreprenør

RGS 90 A/S (RGS)

Selinevej 4, 2300 København S

Det er aftalt:

- At IMC, ansøger Ishøj Kommune om accept for projektets udførelse. Det forudsættes, at der kan anvendes jord dokumenteret iht. Jordflytningsbekædtgørelsens bestemmelser og overholde Miljøstyrelsens Jordkvalitetskriterium af juni 2015.
- At RGS skal godkende eventuelle myndighedsvilkår, som grundlag for igangsætning af projektet.
- At det ikke er nødvendigt med lednings- /installationsomlægninger.
- At RGS foretager afsætning af voldene.
- At RGS udfører nødvendig fældning og bortskaffelse af træer. Evt. rødder fra træer/buske ikke graves op, men forbliver i projektet.

Aftale om forhøjelse af eksisterende støjvold, renovering af motocross-banen og etablering af ny støjvold mod syd, Ishøj Motor Center.

- At RGS regulerer eksisterende bane ved dozning ca. 30 cm under terræn og efterfølgende foretager indbygning og forhøjelse af eksisterende vold. RGS leverer ny jord til banen og udformer denne efter IMC's ønsker til design.
- At IMC ansøger om tilladelse til, at anlægge ny vold mod syd og denne indgår i projektet, såfremt nødvendig tilladelse opnås.
- At projektet forventes at have en varighed af ca. 3 - 4 måneder fra projektet påbegyndes.
- At volde udføres med et tværprofil med en max. hældning 1:2 - ca. 25° i forhold til terræn (ikke stejlere end 30° på grund af risiko for skred). Der etableres en ca. 2 – 3 m bred krone som afslutning på volden. Forventet anlægshøjde 6 meter over eksisterende terræn. Estimat for jord der skal tilføres udgør ca. 10.000 kubikmeter.
- At RGS udfører begrønning af volde ved græssåning
- At der i myndighedstilladelsen, som udgangspunkt, ikke kræves særlige foranstaltninger i anlægs- og/eller driftsfasen.
- At RGS er ansvarlig for at dokumentation af jorden sker, i overensstemmelse med myndighedernes krav, i forbindelse med slutdokumentation af de enkelte jordpartier, jf. gældende jordflytningsbekendtgørelses bestemmelser.
- At RGS 90 udfører projektet omkostningsfrit for IMC.
- At parterne hver især afholder egne udgifter, ud over hvad der specifikt fremgår af nærværende aftale.

Aftalen, som er gældende fra underskrift af parterne til projektet er afsluttet, alternativt til endeligt afslag fra myndighederne, er en eksklusiv aftale mellem IMC og RGS vedrørende projektet. Aftalen er uopsigelig af begge parter, med mindre der sker lovgivningsmæssige ændringer, som har væsentlig indflydelse på aftalens indhold og forudsætninger.

For **RGS 90 A/S**

Dato:

For **Bygherre**

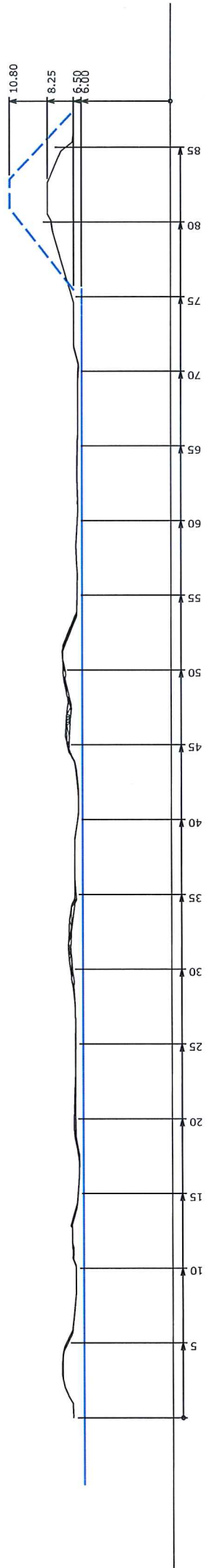
Dato:




Tegn & Mål

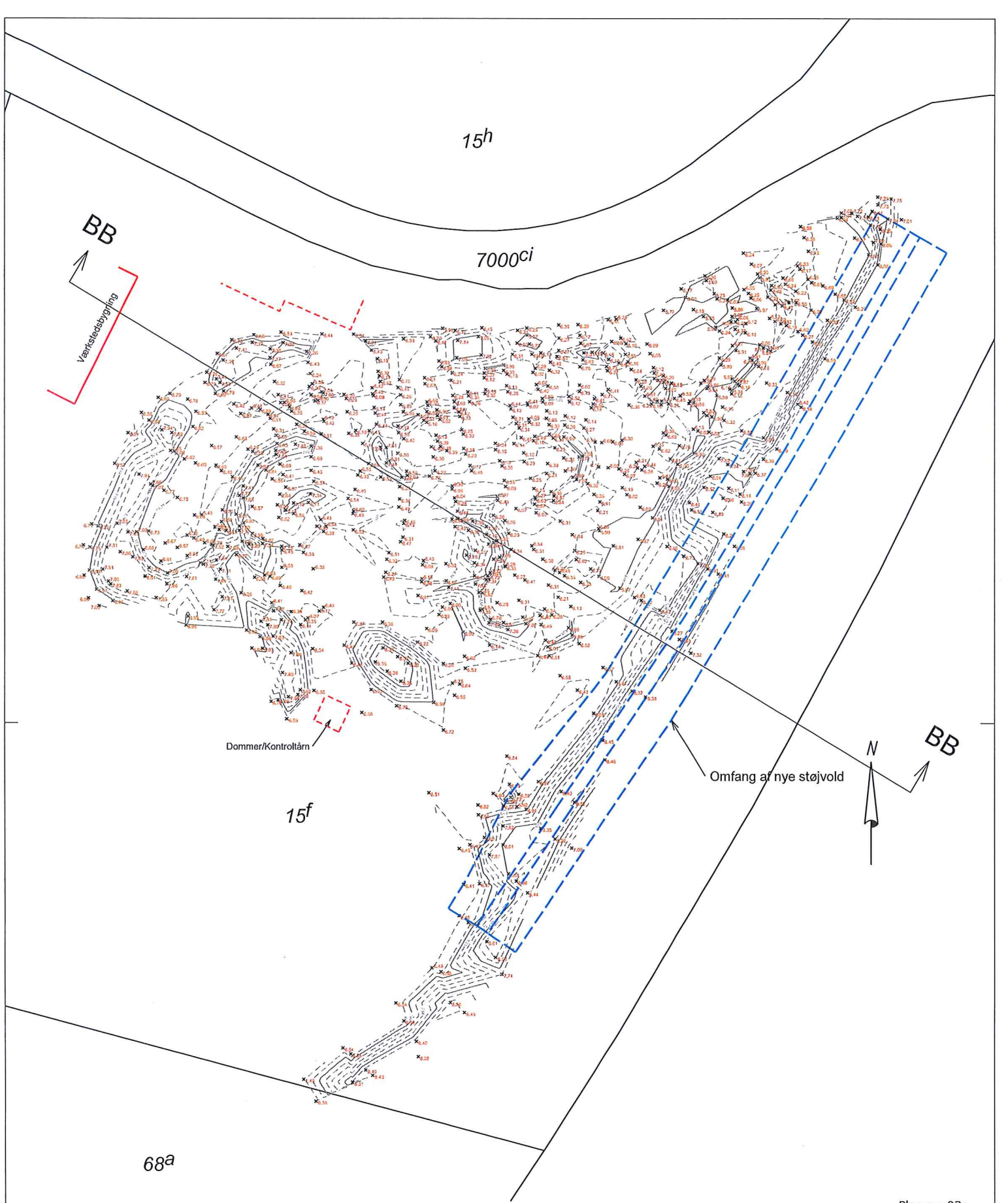
- Areal 2377 m²
- Areal 1396 m²





Plan nr. 03a

	
Landinspektør A/S Tlf.: 702 00 883 - Fax: 702 00 884 www.molbak.dk - molbak@molbak.dk	
Snitplan B-B Matr. nr. 66 Ishøj By, Ishøj Pilemøllevvej 91, 2635 ishøj Ishøj Kommune	<input checked="" type="checkbox"/> Ledreborg Allé 130A, 4000 Roskilde <input type="checkbox"/> Grevevej 7, 2670 Greve <input type="checkbox"/> Galoche Allé 15, 4600 Køge <input type="checkbox"/> Østerbrogade 125, 1. sal, 2100 København Ø
Snit B-B Dato: 4. april 2016	J. NR.: 162091 Sign. slf/dk/eh
Målforhold 1 : 250 Kotesystem : Lokalt Plannavn : SFLEAUBRETVG	Plansystem : -



Plan nr. 03a

Snit oversigt vedr. Motorcross bane
 Matr. nr. 15f Ishøj By, Ishøj
 Baldershøj 20, 2635 Ishøj
 Ishøj Kommune

Dato: 4. april 2016

Målførhold 1 : 500 Kotesystem : DVR90 GPSNet Plansystem : S34s GPSNet

Filnavn : SFILEABBREVS

MOLBAK
 Landinspektører A/S
 Tlf.: 702 00 883 - Fax: 702 00 884
 www.molbak.dk - molbak@molbak.dk

- Ledreborg Allé 130A, 4000 Roskilde
- Greveager 7, 2670 Greve
- Galoche Alle 15, 4600 Køge
- Østerbrogade 125, 1. sal, 2100 København Ø

J. NR.: 162091 Sign. sif//dk/eh

Plotdato : SDATE\$

