

Rettelsesbilag

i forbindelse med dispensering fra transportkorridor ud mod København-Ringsted banen.

Side 13

4. afsnit: "Mod jernbanen er adgangsvejen til erhvervsområdet udlagt til at ligge i transportkorridoren, men samtidig udpeger lokalplanen en arealreservation til en alternativ adgangsvej, i så fald at transportkorridoren vil blive udnyttet." tager ud af lokalplanen og bliver erstattet af "Mod jernbanen er adgangsvejen til erhvervsområdet udlagt til at lægge i transportkorridoren. Erhvervsstyrelsen har meddelt dispensation fra transportkorridoren."

Side 18

"§ 5.9 I så fald transportkorridoren udnyttes skal adgangsvejen udlægges med en samlet bredde på 21 meter, som vist på kortbilag 4 og illustrationsbilag 2, figur C." tages ud af lokalplanen, da der ikke er behov for en reservation til vejareal, efter der er dispenseret fra transportkorridoren.

Kortbilag 4


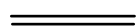
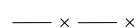




Kortet er tilrettet, og signaturen for transportkorridor, arealreservation til alternativ adgangsvej og sti er taget ud af bilaget.

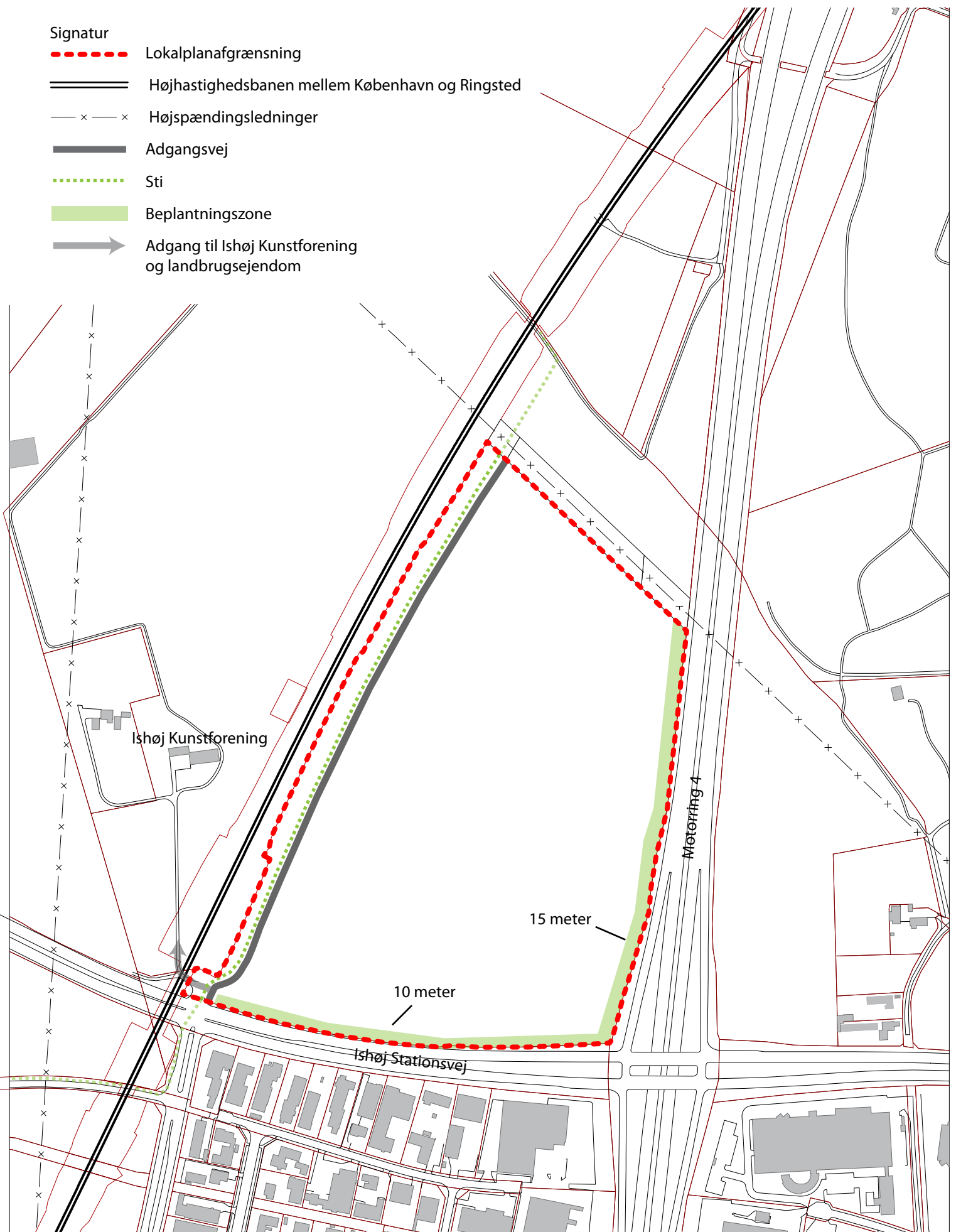
Illustrationsbilag 2

Illustrationsbilaget er tilrettet, og figur C, der viser tværsnittet for den alternative adgangsvej med sti, er taget ud af bilaget.

KORTBILAG 4 Vej, sti og beplantning

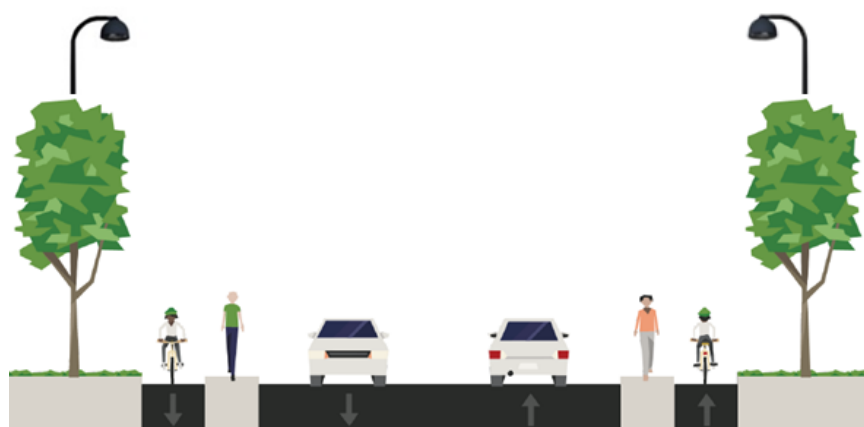
Signatur

-  Lokalplanafgrænsning
-  Højhastighedsbanen mellem København og Ringsted
-  Højspændingsledninger
-  Adgangsvej
-  Sti
-  Beplantningszone
-  Adgang til Ishøj Kunstforening og landbrugsejendom





Figur A Adgangsvej 30 meter



Figur B Sidevej 19 meter