



Til rette vedkommende

04-12-2013

### Ansøgning om anlægsbevilling i forb. med ombygning af kantinekøkken.

Gildbroskolen søger hermed om en ekstrabevilling på 1 mill. kroner til ombygning af kantinekøkkenet, så skolen kan understøtte kommunens sundhedspolitik, ved at der kan produceres økologisk sund mad til elever og personale, hvor eleverne får en længere skoledag og hvor personalet vil være fast tilstede en normal arbejdsuge.

Historik: I forbindelse med renoveringen af skolen i 2002 – 2005, blev kantinekøkkenet bygget og indrettet som et udleveringskøkken og ikke som et produktionskøkken.

Få år senere indførte kommunen økologisk mad i skolerne, hvilket har medført, at der dagligt bages brød og produceres en varm ret på et almindeligt husholdningskomfur med 4 kogeplader og 2 ovne i gulvhøjde til en målgruppe på ca. 590 elever.

Denne daglige produktion af brød og varm ret har slidt komfur og ovn ned, da et husholdningskomfur er beregnet til at opvarmes gennemsnitlig 2 timer dagligt og ikke som vores en hel arbejdsdag. Samtidig er husholdningskomfurene og ovnene i gulvhøjde ved at slide personalet ned, da placeringen kræver mange tunge løft.


Opvaskemaskinen er ligeledes placeret i gulvhøjde, der også kræver mange tunge løft.

Som bilag til ansøgningen vedlægges:

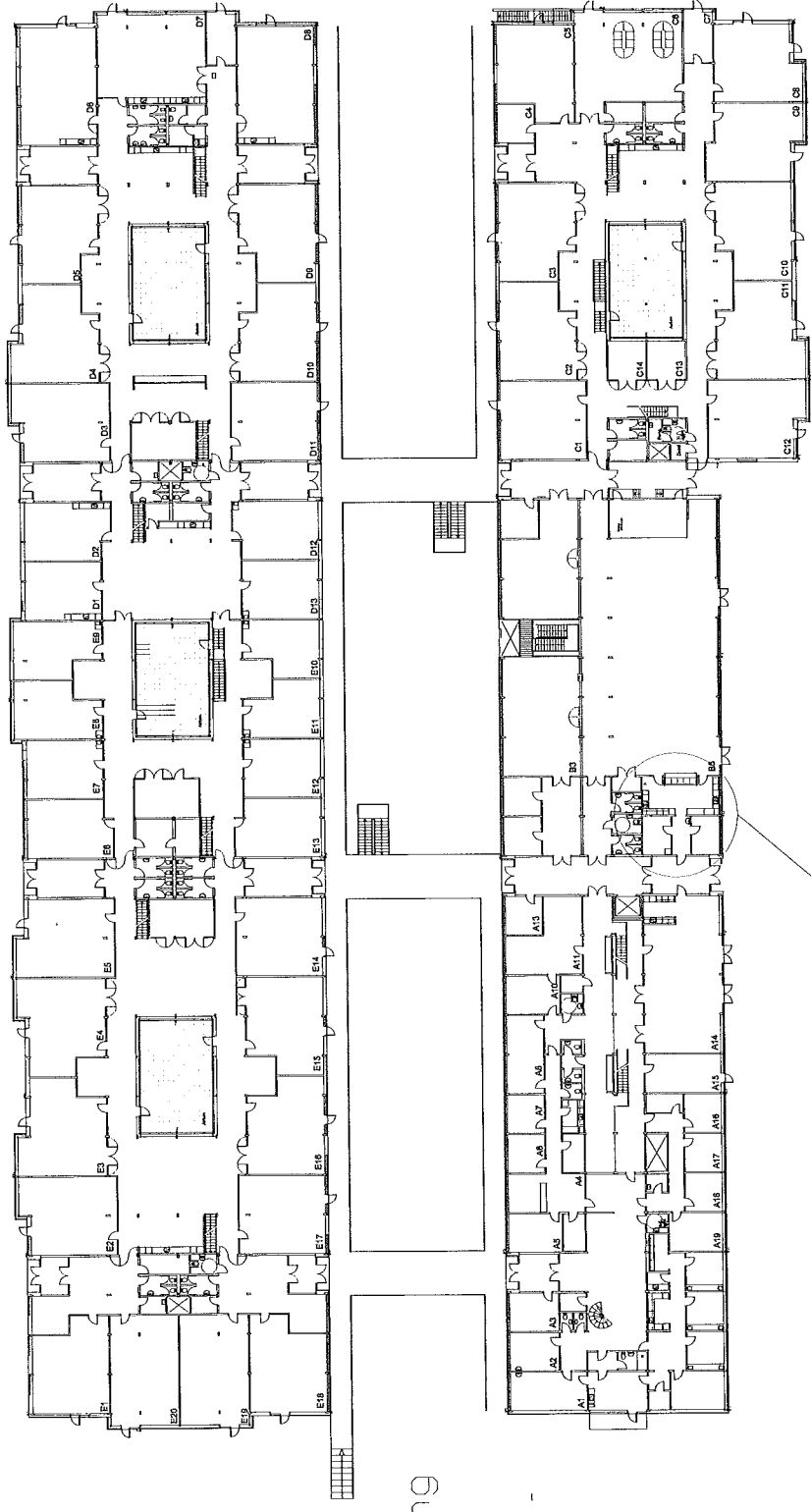
Tegninger og et overslag over udgifter i forbindelse med en evt. ombygning, som Kommunale ejendomme har været behjælpelig med at udføre.

På skolens vegne fremsender jeg hermed ansøgningen med håb om en positiv behandling.

Med venlig hilsen

  
Jette Rasmussen  
Skoleleder på Gildbroskolen





Parkering

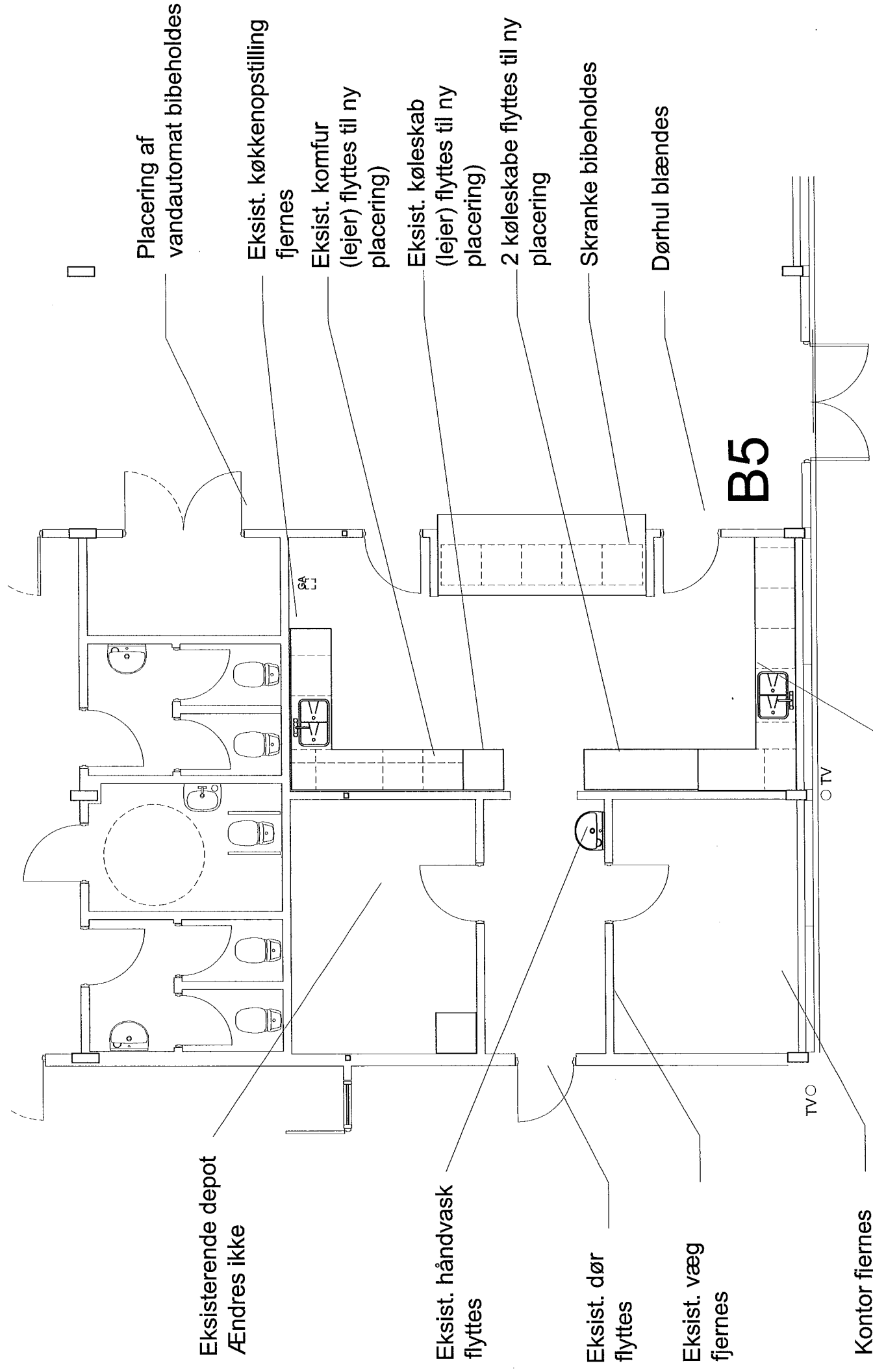
Placering af  
Kantinekøkken



ISHØJ KOMMUNE

ISHØJ STORE TORV 20, 2635 ISHØJ, TLF. 4577575

SAG NR:	ISHØJ STORE TORV 20, 2635 ISHØJ, TLF. 4577575	KONST./TEGN:	dob
EMNE:	Gidbrøskolen, Blok 1-6, Gidbrøvej 39, I 38	MA:	1:500
	Renovering af kantinekøkken	DATE:	02.07.2013
	Etage 1	ÆNDRET:	TEGN.NR.:



Placering af vandautomat bibeholdes

Eksist. køkkenopstilling fjernes

Eksist. komfur (lejer) flyttes til ny placering)

Eksist. køleskab (lejer) flyttes til ny placering)

2 køleskabe flyttes til ny placering

Skranke bibeholdes

Dørhul blændes

**B5**

Eksisterende depot Ændres ikke

Eksist. håndvask flyttes

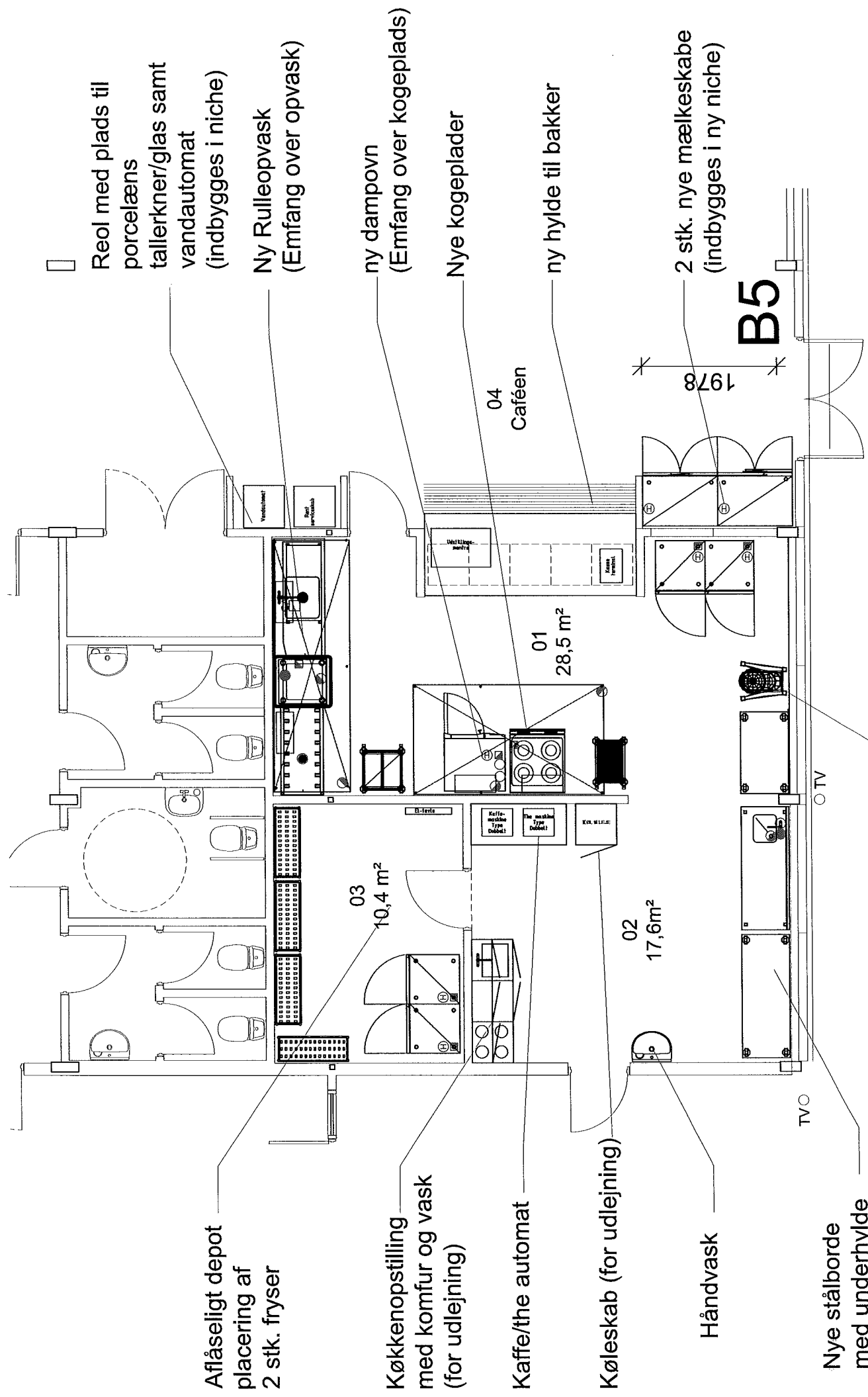
Eksist. dør flyttes

Eksist. væg fjernes

Kontor fjernes

2 stk. underskab genanvendes for ny placering, rest fjernes

SILBERSKOLEN  
 RIBEFJERNING AF KANTINERUMMET - EKST. FORBUD  
 150-DATO 22.07.2012



GLEDEBROBØJLEN  
 KATINE KØRKEN - FRETIDIGE FORBUD  
 050-0470 0167 2016

<b>ANLÆGSBUDGET</b>					
<b>ENTREPRENØRUDGIFTER - A</b>					
<b>Post</b>	<b>Betegnelse</b>	<b>Enhedspris</b>	<b>Antal</b>	<b>Enhed</b>	<b>Pris</b>
	<b>Tømrer/snedkerarb.</b>				kr. 220000
	<b>Hårde hvidevarer incl. montate</b>				kr. 280000
	<b>EI-installationer</b>				kr. 100000
	<b>VVS-installationer</b>				kr. 75000
	<b>Ventilation</b>				kr. 100000
	<b>Inventar, service, potter mm</b>				kr. 100000
	Entreprisesum				875000
	Uforudseelige / tillægsarbejder		20,00%		175000
<b>A</b>	<b>Entreprenørudgifter i alt A</b>				<b><u>1050000</u></b>